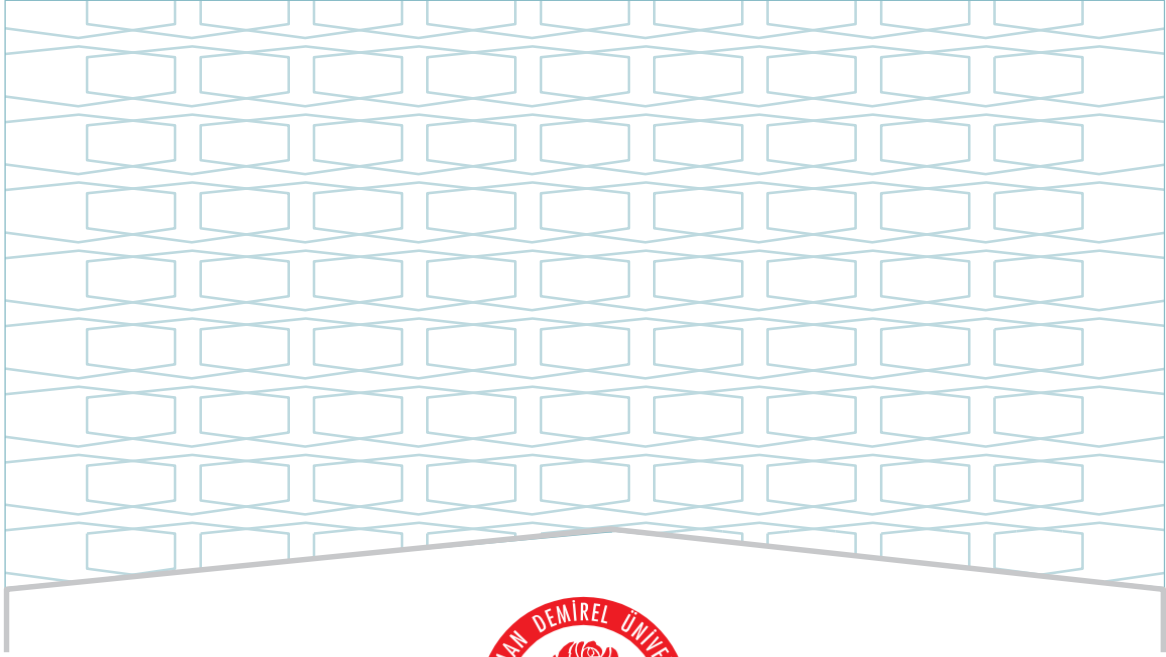


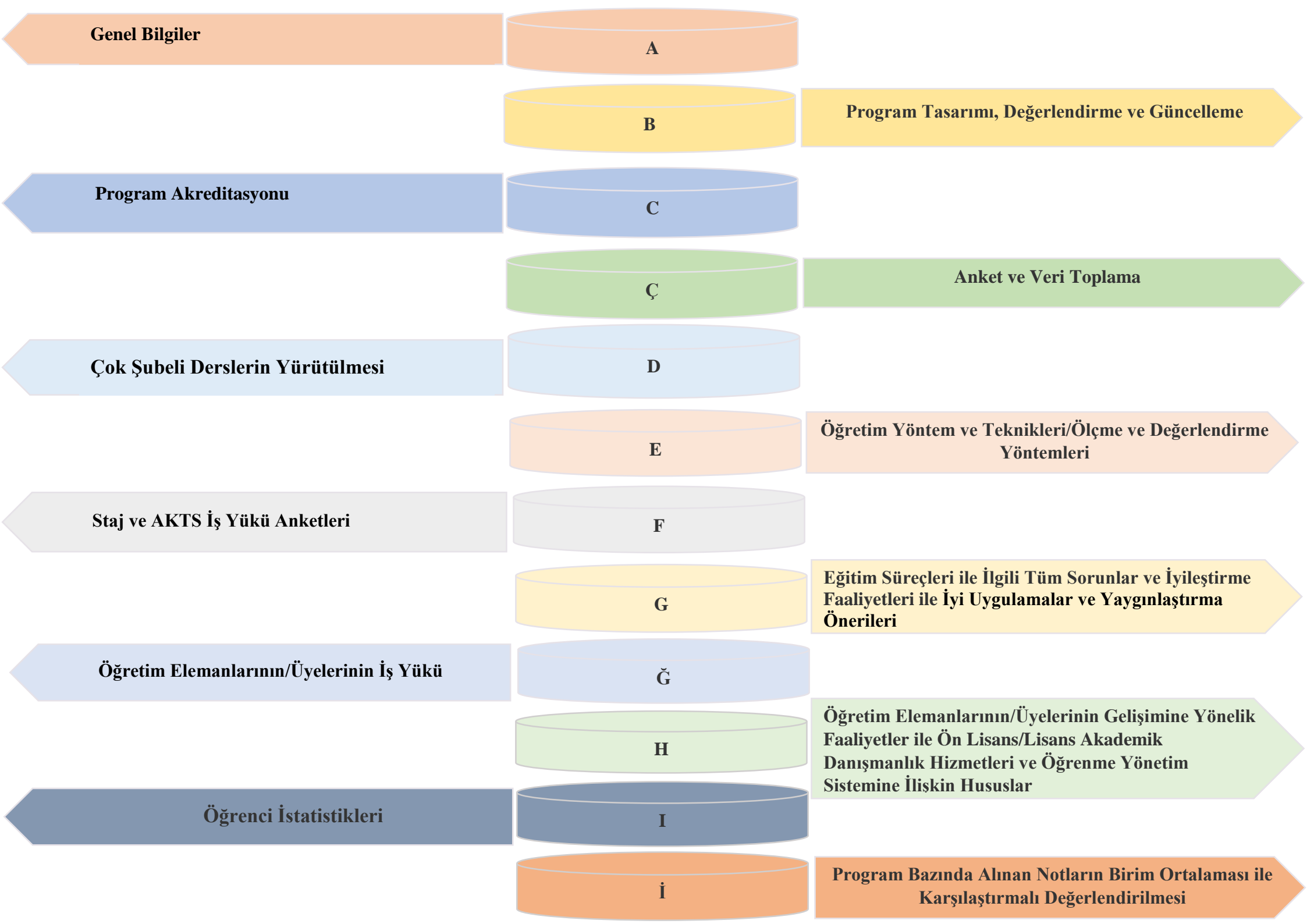


SÜLEYMAN DEMİREL ÜNİVERSİTESİ
ISPARTA SAĞLIK HİZMETLERİ MESLEK YÜKSEKOKULU
İSTATİSTİK BÖLÜMÜ
TIBBİ VERİ İŞLEME TEKNİKLERİĞİ ÖN LİSANS
PROGRAMI
2025 YILI
EĞİTİM ÖĞRETİM ÖZ DEĞERLENDİRME RAPORU

ŞUBAT - 2026



SÜLEYMAN DEMİREL ÜNİVERSİTESİ
ISPARTA SAĞLIK HİZMETLERİ MESLEK YÜKSEKOKULU
İSTATİSTİK BÖLÜMÜ
TIBBİ VERİ İŞLEME TEKNİKERLİĞİ ÖN LİSANS
PROGRAMI
2025 YILI
EĞİTİM ÖĞRETİM ÖZ DEĞERLENDİRME RAPORU



ŞEMALAR LİSTESİ

- Şema 1:** Tıbbi Veri İşleme Teknikerliği Ön Lisans Programının “Vizyon” Belirlenimine İlişkin Durum
- Şema 2:** Tıbbi Veri İşleme Teknikerliği Ön Lisans Programının “Misyon” Belirlenimine İlişkin Durum
- Şema 3:** Tıbbi Veri İşleme Teknikerliği Ön Lisans Programının “Program Amaçları” Belirlenimine İlişkin Durum
- Şema 4:** Tıbbi Veri İşleme Teknikerliği Ön Lisans Programının “Program Yeterlilikleri” Belirlenimine İlişkin Durum
- Şema 5:** Tıbbi Veri İşleme Teknikerliği Ön Lisans Programının “Program Yeterlilikleri ile TYYÇ İlişkilendirmesi” Belirlenimine İlişkin Durum
- Şema 6:** Tıbbi Veri İşleme Teknikerliği Ön Lisans Programının “SWOT Analizi” Belirlenimine İlişkin Durum
- Şema 7:** Tıbbi Veri İşleme Teknikerliği Ön Lisans Programının “Program Paydaşları” Belirlenimine İlişkin Durum
- Şema 8:** Tıbbi Veri İşleme Teknikerliği Ön Lisans Programının “Program Danışma Kurulu” Belirlenimine İlişkin Durum
- Şema 9:** Tıbbi Veri İşleme Teknikerliği Ön Lisans Programının “Program Bilgi Paketi” Belirlenimine İlişkin Durum
- Şema 10:** Tıbbi Veri İşleme Teknikerliği Ön Lisans Programının “Karar Süreçlerinde Paydaş Katılımı” Belirlenimine İlişkin Durum
- Şema 11:** Tıbbi Veri İşleme Teknikerliği Ön Lisans Programının “Program/AKTS Değerlendirme/Güncelleme” Durumu ve Çalışma Takvimi
- Şema 12:** Tıbbi Veri İşleme Teknikerliği Ön Lisans Programının “Program Akreditasyonu” ve “Dünya Sıralamalarında Yer Alan Muadilleri ile Karşılaştırmalı” Durumu
- Şema 13:** Tıbbi Veri İşleme Teknikerliği Ön Lisans Programının Yürütmekte Olduğu “Anket Çalışmaları”nın Durumu
- Şema 14:** Tıbbi Veri İşleme Teknikerliği Ön Lisans Programının Müfredatındaki “Çok Şubeli Dersler”in Durumu
- Şema 15:** Tıbbi Veri İşleme Teknikerliği Ön Lisans Programında Uygulanmakta Olan “Öğretim Yöntem Ve Teknikleri/Ölçme ve Değerlendirme Yöntemleri” Durumu
- Şema 16:** Tıbbi Veri İşleme Teknikerliği Ön Lisans Programında “Staj Dersleri” ve “AKTS İş Yüğü Anketleri” Durumu

TABLolar LİSTESİ

Tablo 1: Tıbbi Veri İşleme Teknikerliği Ön Lisans Programında Eğitim Süreçleri ile İlgili Tüm Sorunlar ve İyileştirme Faaliyetleri

Tablo 2: Tıbbi Veri İşleme Teknikerliği Ön Lisans Programında Eğitim Süreçleri ile İlgili İyi Uygulamalar ve Yaygınlaştırma Önerileri

Tablo 3: Tıbbi Veri İşleme Teknikerliği Ön Lisans Programında 2024-2025 Eğitim Öğretim Yılı Bahar Döneminde Öğretim Elemanlarının/Üyelerinin İş Yükü

Tablo 4: Tıbbi Veri İşleme Teknikerliği Ön Lisans Programında 2025-2026 Eğitim Öğretim Yılı Güz Döneminde Öğretim Elemanlarının/Üyelerinin İş Yükü

Tablo 5: Tıbbi Veri İşleme Teknikerliği Ön Lisans Programında 2024-2025 Eğitim Öğretim Yılı Bahar Döneminde Öğretim Elemanlarının/Üyelerinin Gelişimine Yönelik Faaliyetler ile Ön Lisans/Lisans Akademik Danışmanlık Hizmetleri ve Öğrenme Yönetim Sistemine İlişkin Hususlar

Tablo 6: Tıbbi Veri İşleme Teknikerliği Ön Lisans Programında 2025-2026 Eğitim Öğretim Yılı Güz Döneminde Öğretim Elemanlarının/Üyelerinin Gelişimine Yönelik Faaliyetler ile Ön Lisans/Lisans Akademik Danışmanlık Hizmetleri ve Öğrenme Yönetim Sistemine İlişkin Hususlar

Tablo 7: Tıbbi Veri İşleme Teknikerliği Ön Lisans Programında 2024-2025 Eğitim Öğretim Yılı Bahar Dönemine İlişkin Öğrenci İstatistikleri

Tablo 8: Tıbbi Veri İşleme Teknikerliği Ön Lisans Programında 2024-2025 Eğitim Öğretim Yılı Bahar Dönemine İlişkin Öğrenci Faaliyetleri İstatistikleri

Tablo 9: Tıbbi Veri İşleme Teknikerliği Ön Lisans Programında 2025-2026 Eğitim Öğretim Yılı Güz Dönemine İlişkin Öğrenci İstatistikleri

Tablo 10: Tıbbi Veri İşleme Teknikerliği Ön Lisans Programında 2025-2026 Eğitim Öğretim Yılı Güz Dönemine İlişkin Öğrenci Faaliyetleri İstatistikleri

A. GENEL BİLGİLER

Tıbbi Veri İşleme Teknikerliği programı, sağlık hizmetlerinde dijitalleşmenin ve veri odaklı yönetimin yükselen gereksinimlerine yanıt vermek üzere kurulmuştur. Hasta kayıtları, klinik veriler, istatistiksel bilgiler ve sağlık kurumlarının veri altyapısı, güvenli ve etik biçimde işlenip yönetilmesini sağlayacak nitelikli ara teknik personel yetiştirmeyi amaçlamaktadır.

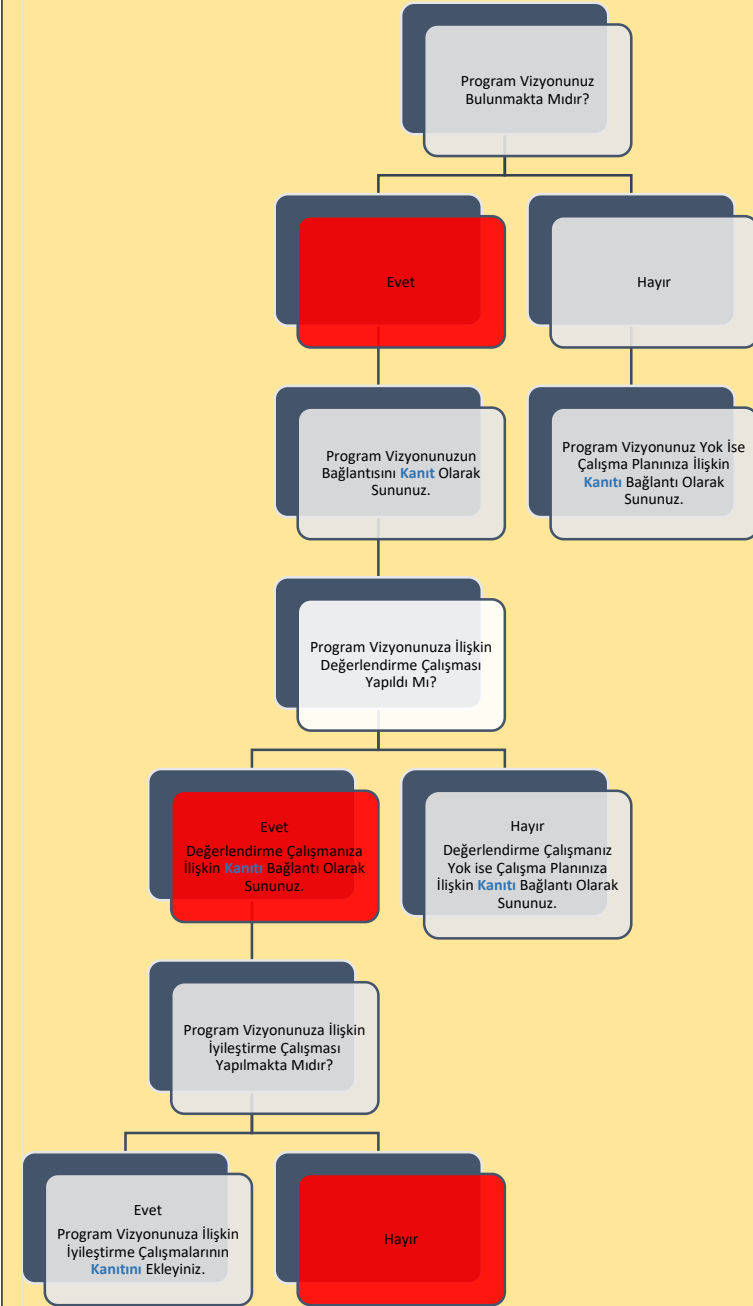
Sağlık sektöründeki dijital dönüşüm, tıbbi verilerin doğru, güvenli ve etkin şekilde yönetilmesini kritik hale getirmiştir. Tıbbi Veri İşleme Teknikerliği Programı, sağlık bilişimi alanında uzmanlaşmış, sağlık hizmeti sunumunda kullanılan dijital sistemleri etkin bir şekilde kullanabilen, veri güvenliği ve etik konularında donanımlı teknik personel yetiştirmeyi amaçlamaktadır.

Program mezunları, sağlık kurumlarının dijital kayıt süreçlerinden veri analizi ve raporlamaya kadar geniş bir yelpazede görev alabilecek bilgi ve beceriyle donatılmaktadır.

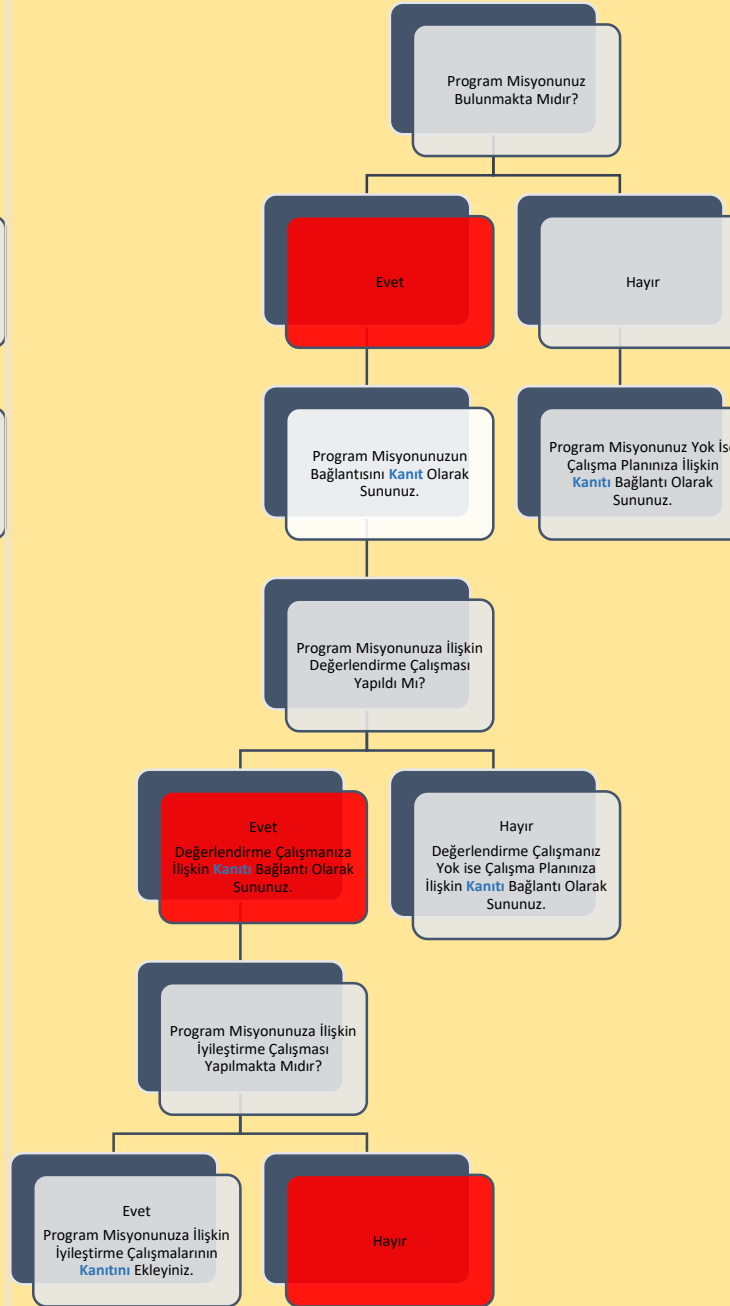
Sağlık verilerinin güvenli, etik ve etkin kullanımında bölgesel bir mükemmeliyet merkezi olarak; uygulamalı eğitim, insan odaklı dijital sağlık yaklaşımı ve sektörel iş birlikleriyle Türkiye'nin dijital sağlık dönüşümüne yön veren öncü bir program haline gelmeyi vizyon edinmiştir.

Öğrencilerine sağlık verisinin toplanması, doğrulanması, sınıflandırılması, saklanması ve analiz edilmesi süreçlerinde güncel bilgi ve teknik beceriler kazandırarak; veri güvenliği ve etik ilkeleri benimseyen, analitik düşünebilen, problem çözme yetkinliği yüksek ve sağlık kurumlarının dijital dönüşümünde aktif rol alabilecek nitelikli tıbbi veri işleme teknikerleri yetiştirmeyi misyon edinmiştir.

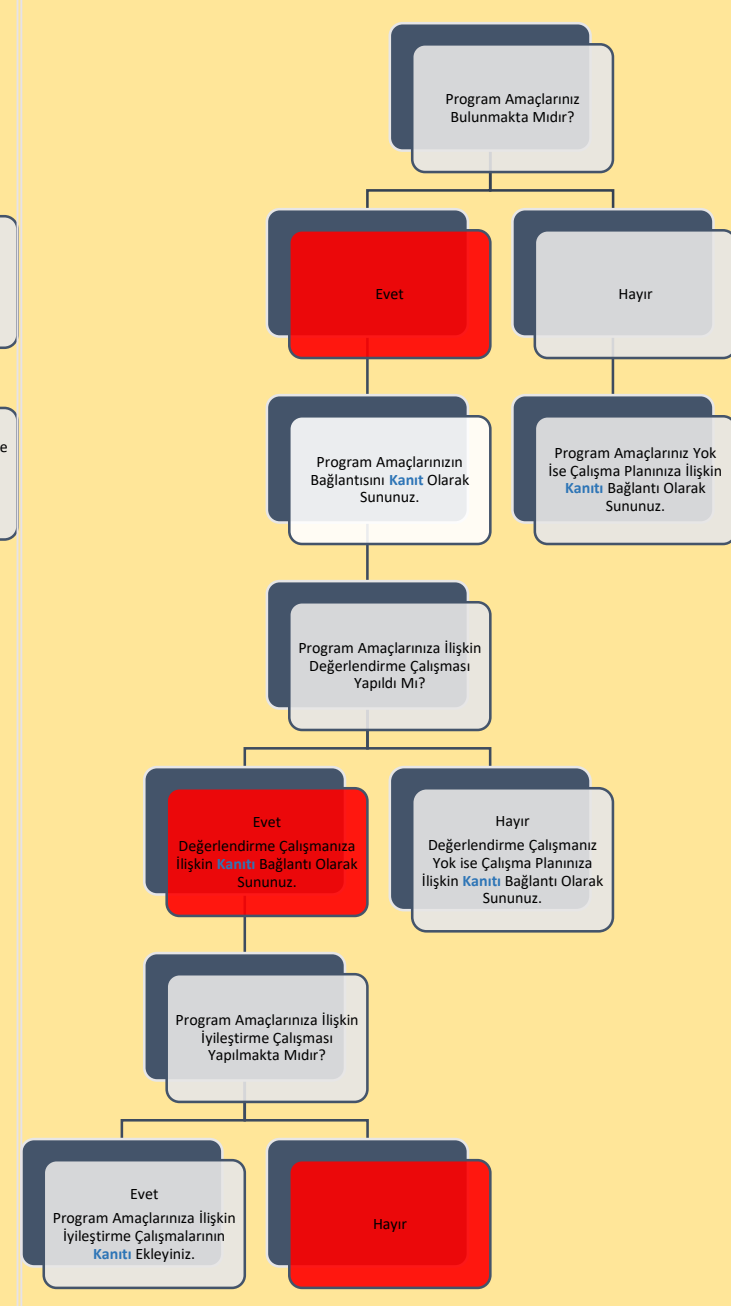
B. PROGRAM TASARIMI, DEĞERLENDİRME VE GÜNCELLEME



Şema 1: Tıbbi Veri İşleme Teknikerliği Ön Lisans Programının “Vizyon” Belirlenimine İlişkin Durum

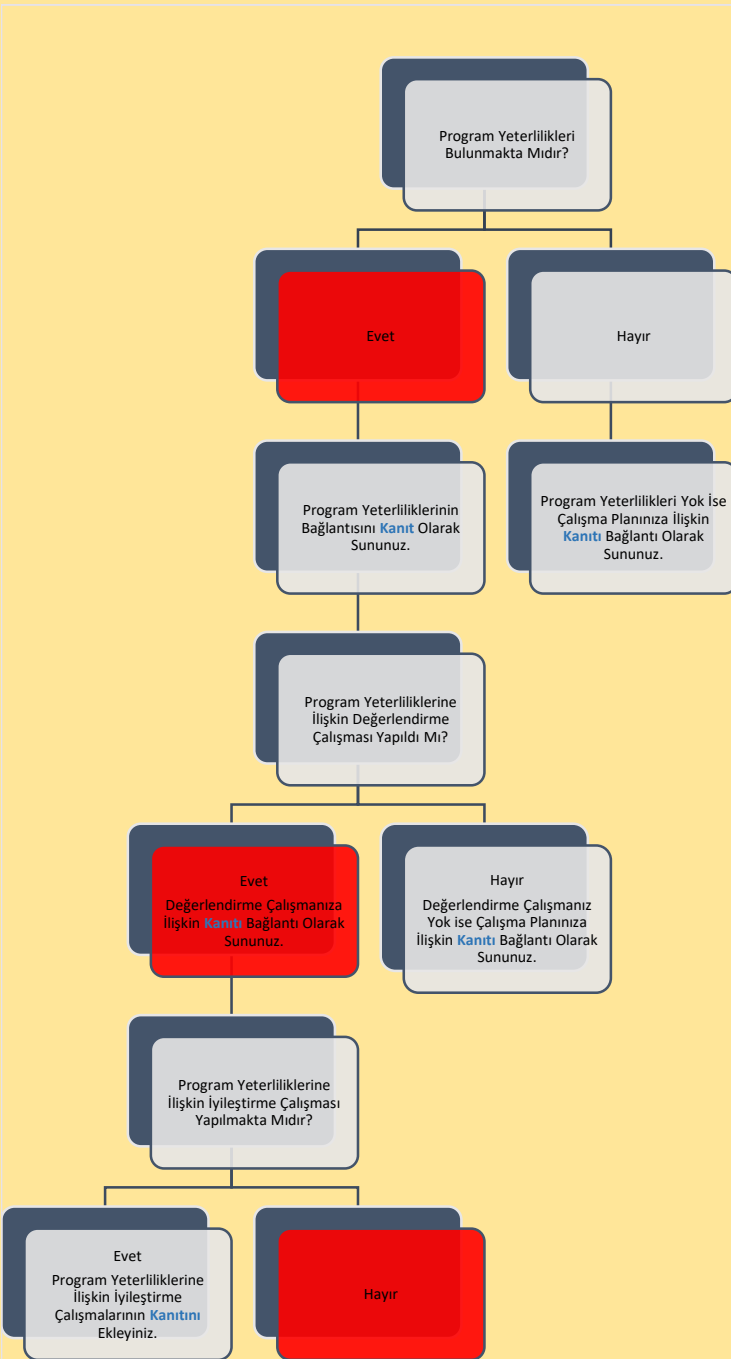


Şema 2: Tıbbi Veri İşleme Teknikerliği Ön Lisans Programının “Miyon” Belirlenimine İlişkin Durum

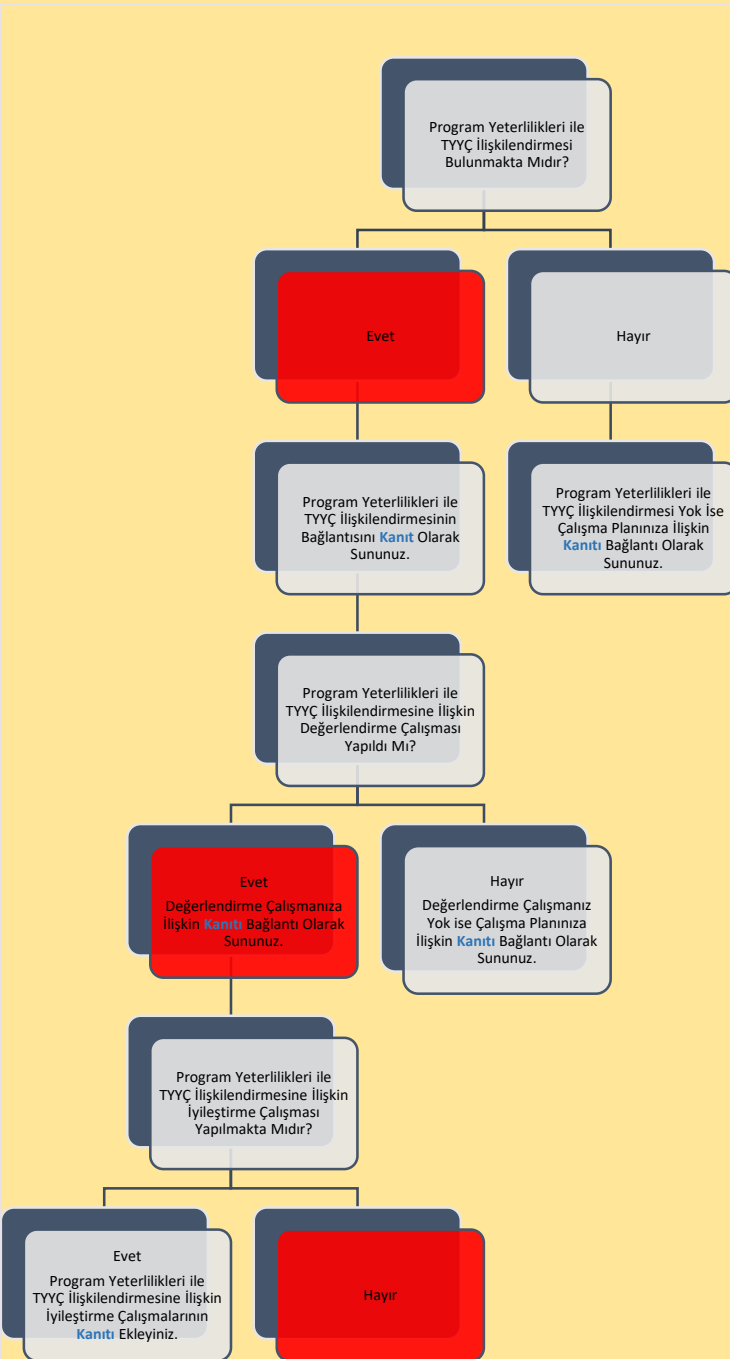


Şema 3: Tıbbi Veri İşleme Teknikerliği Ön Lisans Programının “Program Amaçları” Belirlenimine İlişkin Durum

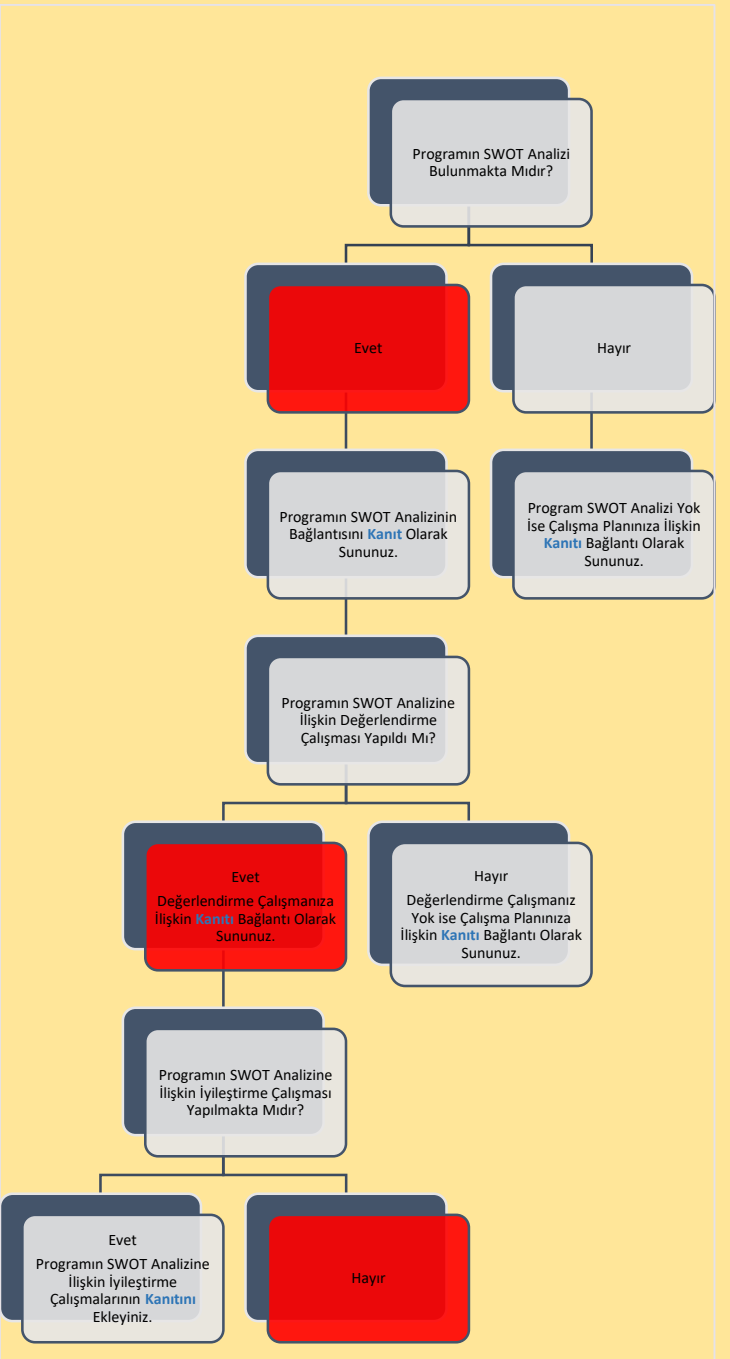
B. PROGRAM TASARIMI, DEĞERLENDİRME VE GÜNCELLEME



Şema 4: Tıbbi Veri İşleme Teknikerliği Ön Lisans Programının “Program Yeterlilikleri” Belirlenimine İlişkin Durum

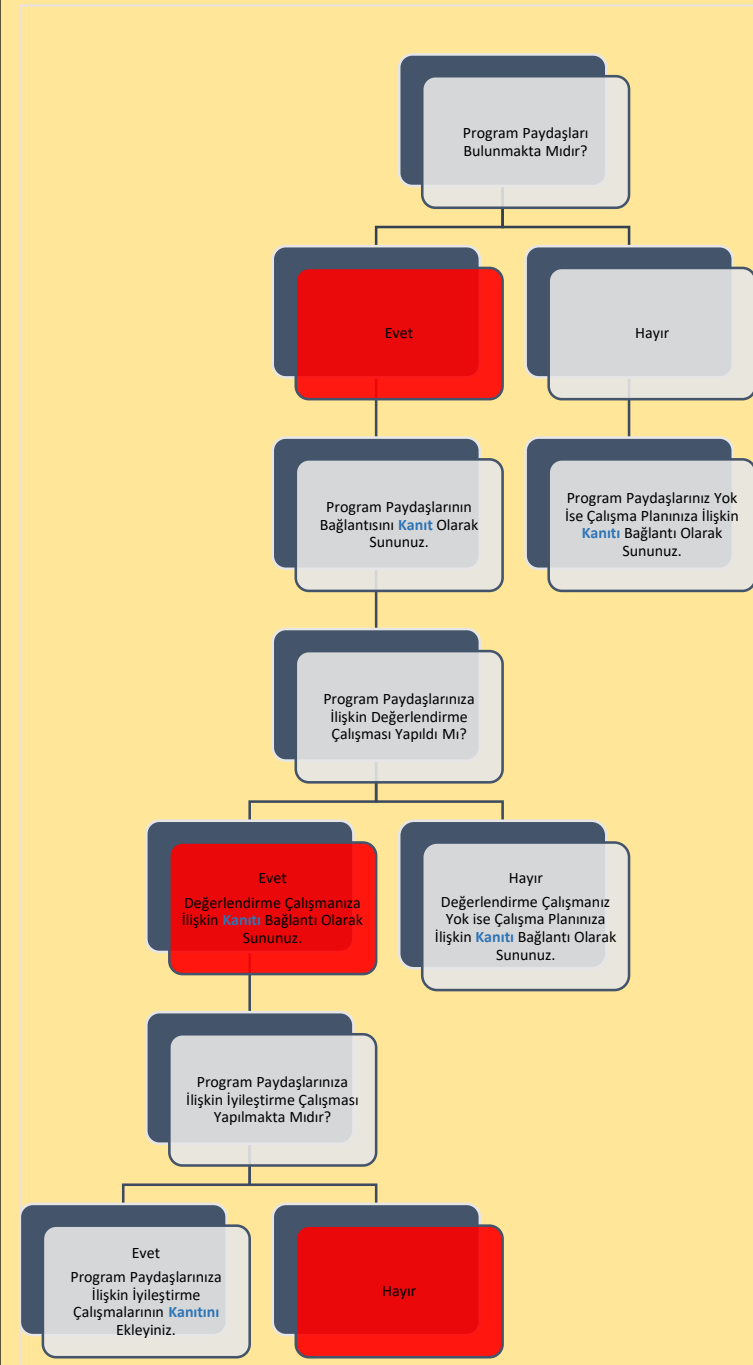


Şema 5: Tıbbi Veri İşleme Teknikerliği Ön Lisans Programının “Program Yeterlilikleri ile TYÇ İlişkilendirmesi” Belirlenimine İlişkin Durum

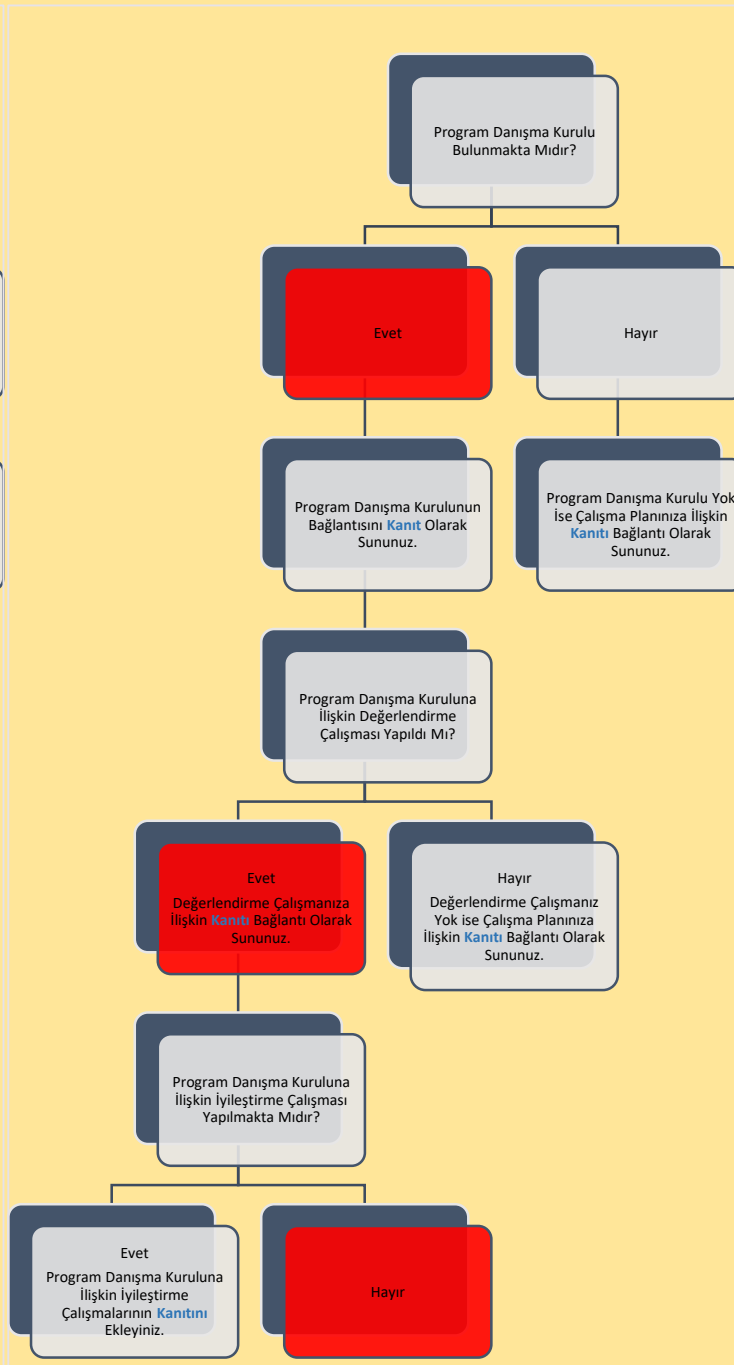


Şema 6: Tıbbi Veri İşleme Teknikerliği Ön Lisans Programının “SWOT Analizi” Belirlenimine İlişkin Durum

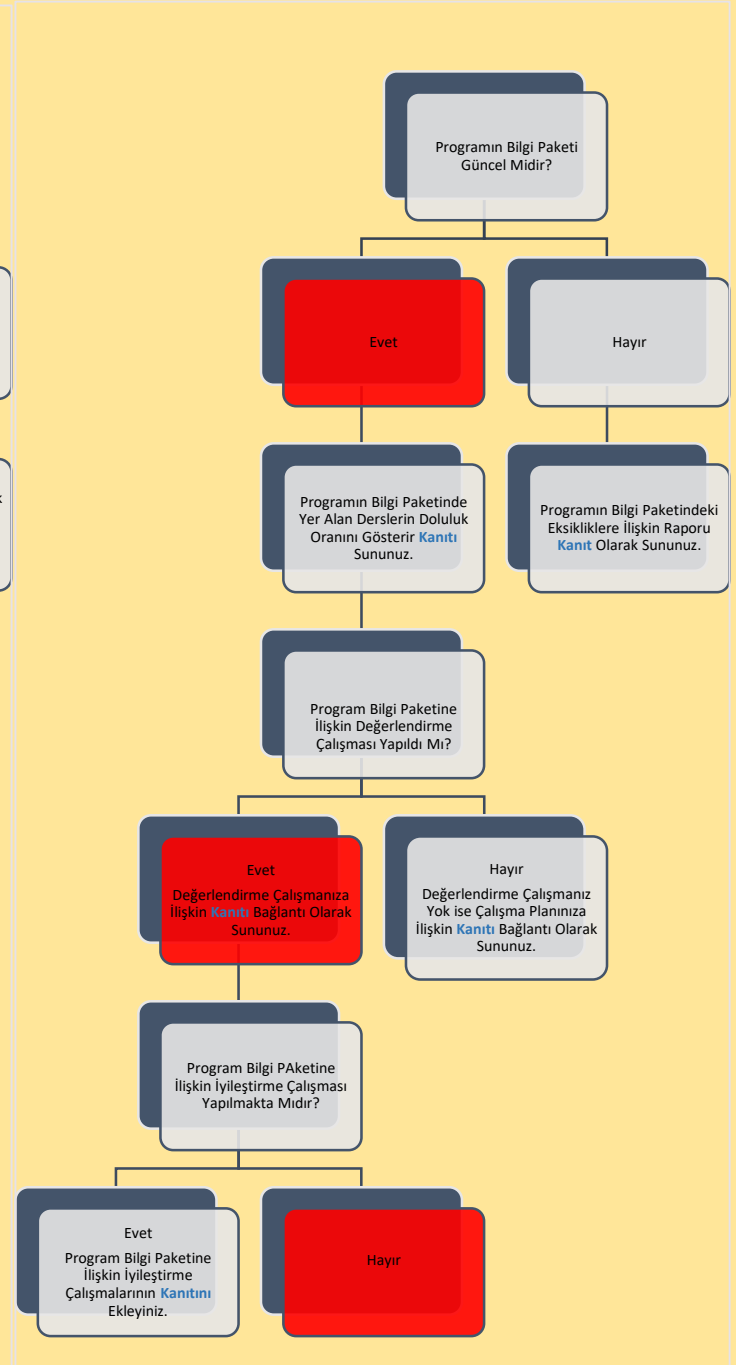
B. PROGRAM TASARIMI, DEĞERLENDİRME VE GÜNCELLEME



Şema 7: Tıbbi Veri İşleme Teknikerliği Ön Lisans Programının “Program Paydaşları” Belirlenimine İlişkin Durum

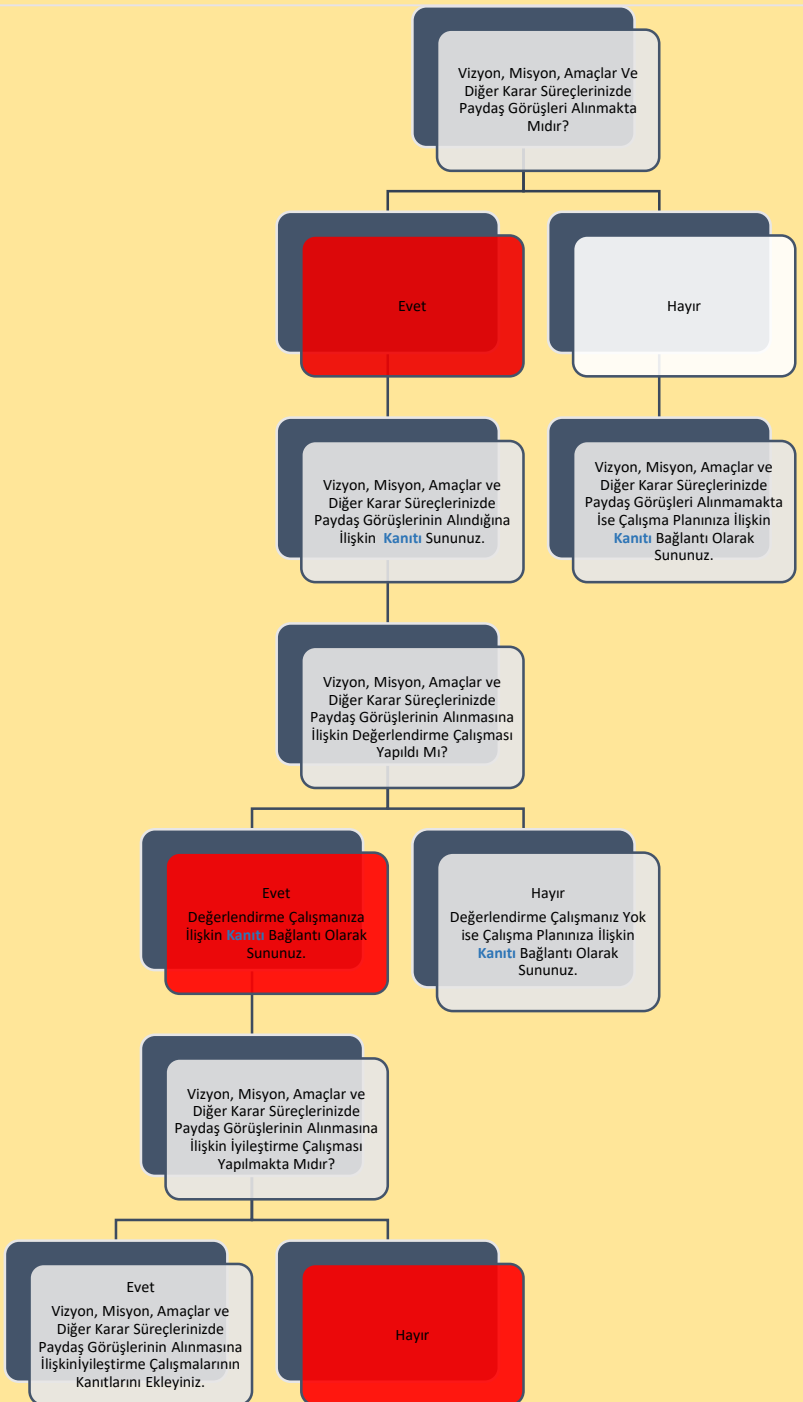


Şema 8: Tıbbi Veri İşleme Teknikerliği Ön Lisans Programının “Program Danışma Kurulu” Belirlenimine İlişkin Durum

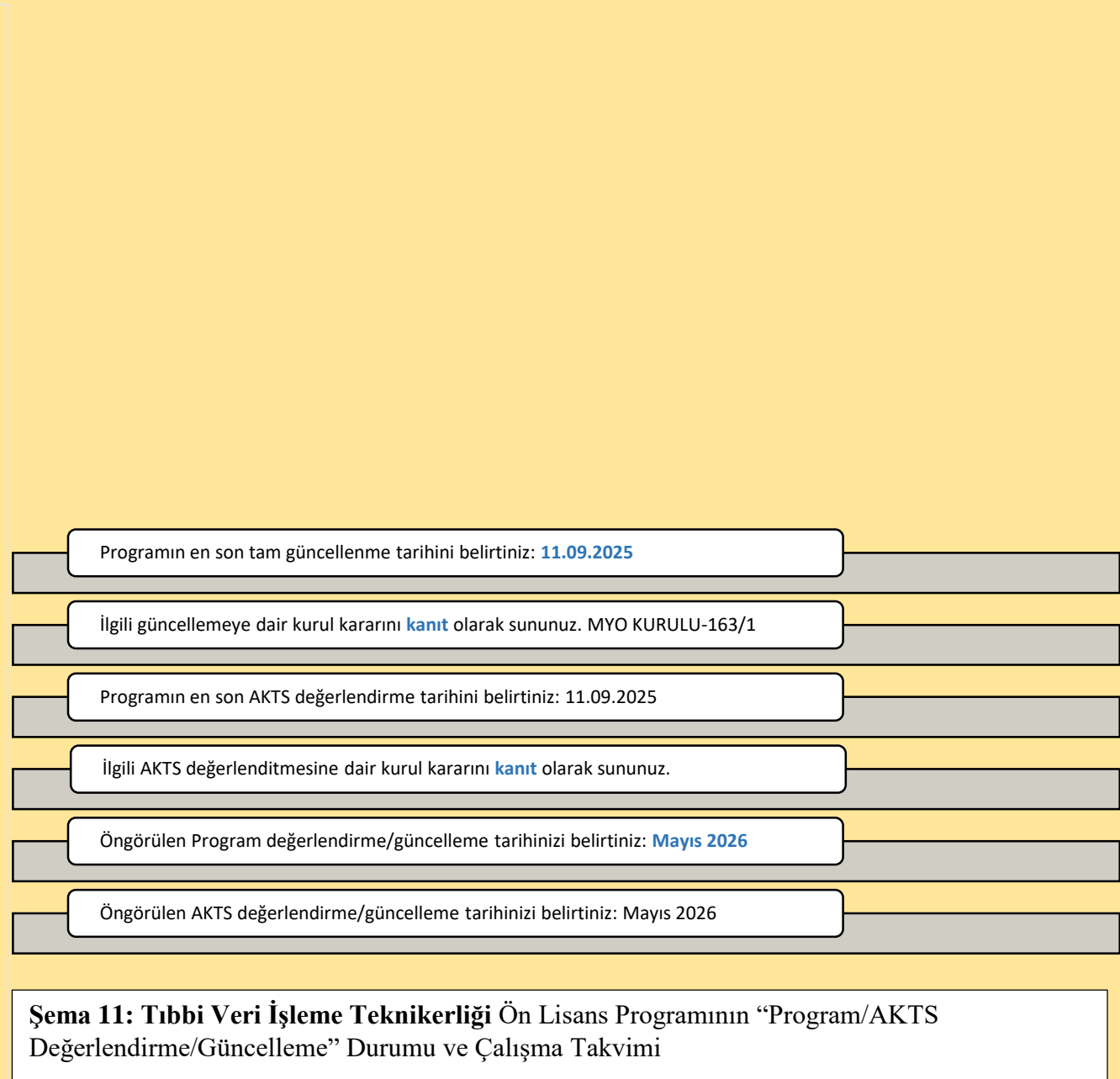


Şema 9: Tıbbi Veri İşleme Teknikerliği Ön Lisans Programının “Program Bilgi Paketi” Belirlenimine İlişkin Durum

B. PROGRAM TASARIMI, DEĞERLENDİRME VE GÜNCELLEME

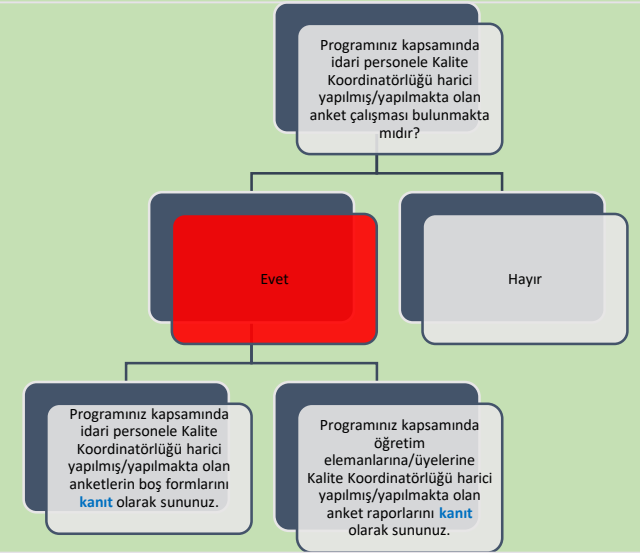
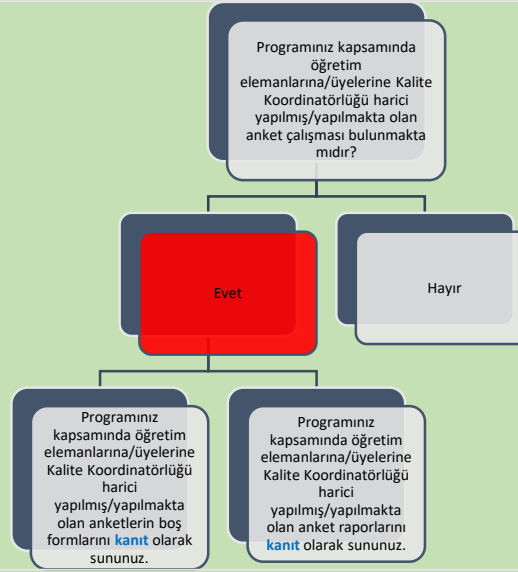
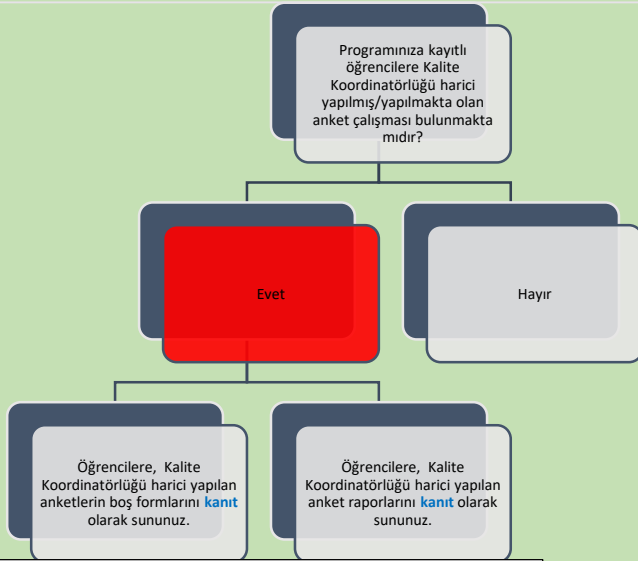


Şema 10: Tıbbi Veri İşleme Teknikerliği Ön Lisans Programının “Karar Süreçlerinde Paydaş Katılımı”



Şema 11: Tıbbi Veri İşleme Teknikerliği Ön Lisans Programının “Program/AKTS Değerlendirme/Güncelleme” Durumu ve Çalışma Takvimi

Ç. ANKET VE VERİ TOPLAMA



Programınıza kayıtlı öğrencilere Kalite Koordinatörlüğü harici yapılmış/yapılmakta olan anket çalışmalarının kapsamı hakkında bilgi sununuz: Programımızda öğrencilerimize program bazlı memnuniyet anketi, staj değerlendirme, danışmanlık memnuniyet anketleri ve mezun öğrenci anketleri uygulanmaktadır.

Birimimiz ISHMYO da her yıl düzenli olarak İş takvimimizde program bazlı anket yapılacağına dair planlamamız mevcuttur.

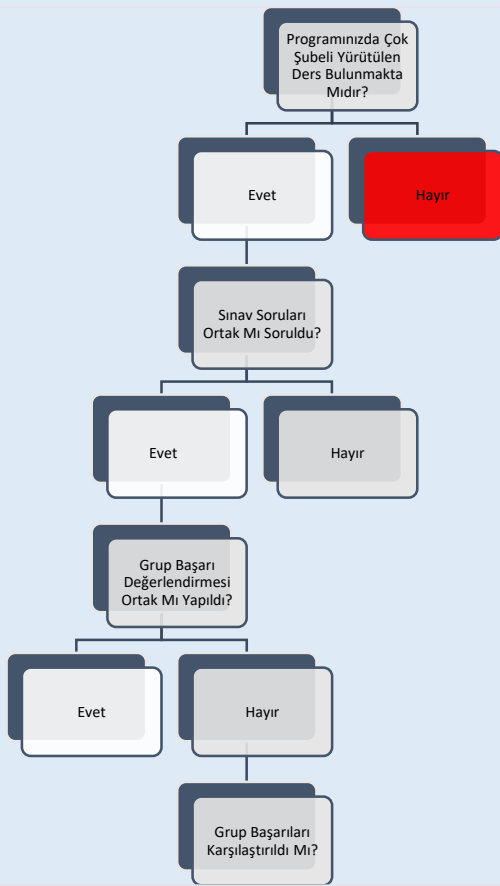
Programınız kapsamında öğretim elemanlarına/üyelerine Kalite Koordinatörlüğü harici yapılmış/yapılmakta olan anket çalışmalarının kapsamı hakkında bilgi sununuz:

Birimimiz ISHMYO da Öğretim Elemanı Memnuniyet Anketi Okulumuz öğretim elemanlarına yapılmış olup, sonuçlar birim sayfamız da sunulmuştur.

Programınız kapsamında idari personele Kalite Koordinatörlüğü harici yapılmış/yapılmakta olan anket çalışmalarının kapsamı hakkında bilgi sununuz:

Birimimiz Isparta Sağlık Hizmetleri MYO da tüm idari personele uygulanmıştır. Program seviyesinde idari personelimiz bulunmamaktadır.

D. ÇOK ŞUBELİ DERSLERİN YÜRÜTÜLMESİ



Çok Şubeli Derslerin Yürütülmesi ile İlgili Tespit Etmiş Olduğunuz Sorunlar ve İyileştirme Önerilerine Dair Bilgi Sununuz:

Öğrencilerin Gruplara Ayrılma Yöntemine İlişkin Bilgi Sununuz:

E. ÖĞRETİM YÖNTEM VE TEKNİKLERİ/ÖLÇME VE DEĞERLENDİRME YÖNTEMLERİ

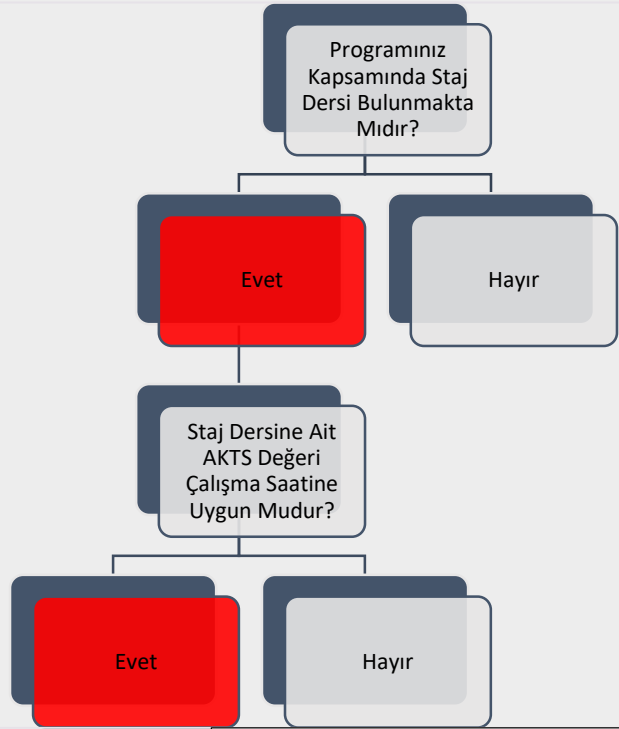
Programınız Kapsamında Kullanılan Öğretme Yöntem ve Tekniklerine İlişkin Bilgi Sununuz: Anlatım, ödev, kısa sunum, proje, uygulamalı eğitim, beyin fırtınası.

Programınız Kapsamında Kullanılan Ölçme ve Değerlendirme Yöntemlerine İlişkin Bilgi Sununuz: Öğrenci merkezli ölçme ve değerlendirme, yetkinlik ve performans temelinde yürütülmekte ve öğrencilerin kendini ifade etme olanakları mümkün olduğunca çeşitlendirilmektedir. Ölçme ve değerlendirmenin sürekliliği çoklu sınav olanakları ve bazıları süreç odaklı (formatif) ödev, proje, portfolyo gibi yöntemlerle sağlanmaktadır. Ders kazanımlarına ve eğitim türlerine (örgün, uzaktan, karma) uygun sınav yöntemleri planlanmakta ve uygulanmaktadır. Ölçme ve değerlendirme uygulamalarının zaman ve kişiler arasında tutarlılığı ve güvenilirliği sağlanmaktadır. Kurum, ölçme-değerlendirme yaklaşımını ve olanaklarını öğrenci-öğretim elemanı geri bildirimine dayalı biçimde iyileştirmektedir. Bu iyileştirmelerin duyurulması, uygulanması, kontrolü, hedeflerle uyumu ve alınan önlemlerle irdelenmesi. Ders bilgi paketimizde değerlendirme ölçütlerinde ve AKTS kısmında kanıtlar bulunmaktadır.

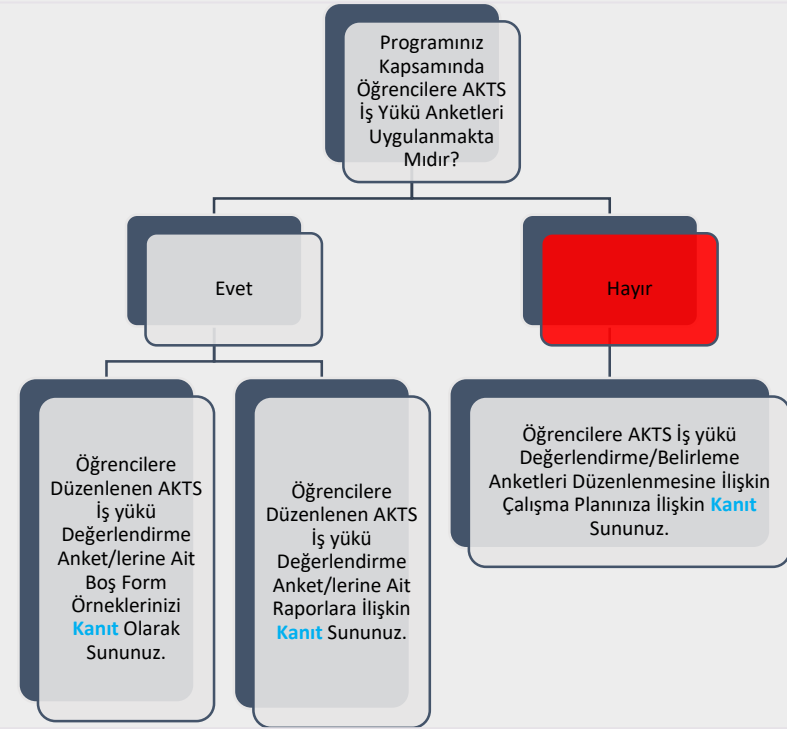
Şema 14: Tıbbi Veri İşleme Teknikerliği Ön Lisans Programının Müfredatındaki “Çok Şubeli Dersler”in Durumu

Şema 15: Tıbbi Veri İşleme Teknikerliği Ön Lisans Programında Uygulanmakta Olan “Öğretim Yöntem ve Teknikleri/Ölçme ve Değerlendirme Yöntemleri”

F. STAJ VE AKTS İŞ YÜKÜ ANKETLERİ



Staj Dersine Ait AKTS Değeri Çalışma Saatine Uygun Değilse Nedenlerini Belirtiniz:



Şema 16: Tıbbi Veri İşleme Teknikerliği Ön Lisans Programında “Staj Dersleri” ve “AKTS İş Yükü Anketleri” Durumu

H. ÖĞRETİM ELEMANLARININ/ÜYELERİNİN GELİŞİMİNE YÖNELİK FAALİYETLER İLE ÖN LİSANS/LİSANS AKADEMİK DANIŞMANLIK HİZMETLERİ VE ÖĞRENME YÖNETİM SİSTEMİNE İLİŞKİN HUSUSLAR

2024-2025 EĞİTİM ÖĞRETİM YILI BAHAR YARIYILI	
ÖĞRETİM ELEMANLARININ/ÜYELERİNİN GELİŞİMİNE YÖNELİK FAALİYETLER	
Öğretim Elemanlarının/Üyelerinin Akademik Gelişimi İçin Yapılan Faaliyetler (Eğitim/etkinlik duyurusu, eğitim/etkinlik katılımcı listesi vb. gibi kanıtların sunulması beklenmektedir.)	-
Öğretim Elemanlarının/Üyelerinin Eğitsel Gelişimi İçin Yapılan Faaliyetler (Eğitim/etkinlik duyurusu, eğitim/etkinlik katılımcı listesi vb. gibi kanıtların sunulması beklenmektedir.)	-
Eğiticilerin Eğitimi Katılımcı Listesi Bulunmakta mıdır? (Kanıtın sunulması beklenmektedir.)	-
ÖN LİSANS/LİSANS AKADEMİK DANIŞMANLIK HİZMETLERİ VE ÖĞRENME YÖNETİM SİSTEMİNE İLİŞKİN HUSUSLAR	
Programınızda Öğrenme Yönetim Sistemi kullanılan ders sayısı nedir?	
Programınıza kayıtlı her öğrencinin akademik danışmanı bulunmakta mıdır?	
Programınıza kayıtlı her öğrencinin akademik danışmanlık saati bulunmakta mıdır?	
Programınıza kayıtlı her öğrencinin akademik danışmanlık uygulamasına ilişkin geri bildirim toplanmakta mıdır?	
Verilen Yüz Yüze Danışmanlık Hizmeti (belge ile kayıt altına alınan bireysel görüşme) Sayısı	
Verilen Yüz Yüze Danışmanlık Hizmeti (toplantı) Sayısı	
Verilen Çevrimiçi Danışmanlık (mail, zoom, whatsapp) Sayısı	
Verilen Çevrimiçi Danışmanlık (toplantı) Sayısı	
Danışmanlık Hizmetleri Süreçlerinde Tespit Edilen Genel Sorunlar ve Yapılan İyileştirmeler	

Tablo 5: Tıbbi Veri İşleme Teknikerliği Ön Lisans Programında 2024-2025 Eğitim Öğretim Yılı Bahar Döneminde Öğretim Elemanlarının/Üyelerinin Gelişimine Yönelik Faaliyetler ile Ön Lisans/Lisans Akademik Danışmanlık Hizmetleri ve Öğrenme Yönetim Sistemine İlişkin Hususlar

H. ÖĞRETİM ELEMANLARININ/ÜYELERİNİN GELİŞİMİNE YÖNELİK FAALİYETLER İLE ÖN LİSANS/LİSANS AKADEMİK DANIŞMANLIK HİZMETLERİ VE ÖĞRENME YÖNETİM SİSTEMİNE İLİŞKİN HUSUSLAR

2025-2026 EĞİTİM ÖĞRETİM YILI GÜZ YARIYILI	
ÖĞRETİM ELEMANLARININ/ÜYELERİNİN GELİŞİMİNE YÖNELİK FAALİYETLER	
Öğretim Elemanlarının/Üyelerinin Akademik Gelişimi İçin Yapılan Faaliyetler (Eğitim/etkinlik duyurusu, eğitim/etkinlik katılımcı listesi vb. gibi kanıtların sunulması beklenmektedir.)	Üniversitenin düzenlediği eğitim ve öğretim ile ilgili faaliyetler
Öğretim Elemanlarının/Üyelerinin Eğitsel Gelişimi İçin Yapılan Faaliyetler (Eğitim/etkinlik duyurusu, eğitim/etkinlik katılımcı listesi vb. gibi kanıtların sunulması beklenmektedir.)	
Eğiticilerin Eğitimi Katılımcı Listesi Bulunmakta mıdır? (Kanıtın sunulması beklenmektedir.)	
ÖN LİSANS/LİSANS AKADEMİK DANIŞMANLIK HİZMETLERİ VE ÖĞRENME YÖNETİM SİSTEMİNE İLİŞKİN HUSUSLAR	
Programınızda Öğrenme Yönetim Sistemi kullanılan ders sayısı nedir?	3 (İngilizce, Türk Dili ve Atatürk İlkeleri ve İnkılap Tarihi)
Programınıza kayıtlı her öğrencinin akademik danışmanı bulunmakta mıdır?	EVET
Programınıza kayıtlı her öğrencinin akademik danışmanlık saati bulunmakta mıdır?	EVET
Programınıza kayıtlı her öğrencinin akademik danışmanlık uygulamasına ilişkin geri bildirim toplanmakta mıdır?	EVET
Verilen Yüz Yüze Danışmanlık Hizmeti (belge ile kayıt altına alınan bireysel görüşme) Sayısı	1
Verilen Yüz Yüze Danışmanlık Hizmeti (toplantı) Sayısı	2
Verilen Çevrimiçi Danışmanlık (mail, zoom, whatsapp) Sayısı	Öğrencilerin WhatsApp üzerinden sorunları cevaplanmaktadır.
Verilen Çevrimiçi Danışmanlık (toplantı) Sayısı	0
Danışmanlık Hizmetleri Süreçlerinde Tespit Edilen Genel Sorunlar ve Yapılan İyileştirmeler	

Tablo 6: Tıbbi Veri İşleme Teknikerliği Ön Lisans Programında 2025-2026 Eğitim Öğretim Yılı Güz Döneminde Öğretim Elemanlarının/Üyelerinin Gelişimine Yönelik Faaliyetler ile Ön Lisans/Lisans Akademik Danışmanlık Hizmetleri ve Öğrenme Yönetim Sistemine İlişkin Hususlar

I. ÖĞRENCİ İSTATİSTİKLERİ

2024-2025 EĞİTİM ÖĞRETİM YILI BAHAR DÖNEMİ

GELEN GİDEN ÖĞRENCİ SAYILARI

	Gelen Öğrenci Sayısı	Giden Öğrenci Sayısı
ERASMUS	0	0
Merkezi Yerleştirme Puanıyla Yatay Geçiş	0	0
Kurumlararası yatay geçiş	0	0
Kurum içi yatay geçiş	0	0
Dikey Geçiş	0	0
Özel Öğrenci	0	0
İlişik kesen öğrenci sayısı	0	0

Gelen/Giden Öğrenci Sayılarının Değerlendirilmesi

ORTAK EĞİTİM PROGRAMLARI

Çift Anadal Öğrenci Sayısı	0
Yandal Öğrenci Sayısı	0

Çift Anadal/Yandal Öğrenci Sayısı Değerlendirmesi (Sorunlar ve İyileştirme Önerileri)

DEZAVANTAJLI GRUPLAR

Özel Gereksinimli Öğrenci Sayısı	0
----------------------------------	---

Özel Gereksinimli Öğrencilere (varsa) Yönelik Uygulamalar/Tedbirler

Uluslararası Öğrenci Sayısı	0
-----------------------------	---

Uluslararası Öğrencilere Yönelik Uygulamalar/Tedbirler

Tablo 7: Tıbbi Veri İşleme Teknikerliği Ön Lisans Programında 2024-2025 Eğitim Öğretim Yılı Bahar Dönemine İlişkin Öğrenci İstatistikleri

I. ÖĞRENCİ İSTATİSTİKLERİ

2024-2025 EĞİTİM ÖĞRETİM YILI BAHAR DÖNEMİ

ÖĞRENCİ FAALİYETLERİ

Sosyal Faaliyetler (Faaliyet adı ve varsa faaliyet linki)

Bilimsel Faaliyetler (Faaliyet adı ve varsa faaliyet linki)

Kültürel Faaliyetler (Faaliyet adı ve varsa faaliyet linki)

Sportif Faaliyetler (Faaliyet adı ve varsa faaliyet linki)

Bitirme Projesi Sayısı

Panel/Sergi Sayısı

Proje Sayısı (TÜBİTAK 2209 vb.)

Öğrencileri Araştırmaya Yönlendirici Diğer Uygulamalar

Öğrenci Faaliyetleri İle İlgili Genel Değerlendirme (Sorunlar ve İyileştirme Önerileri)

Tablo 8: Tıbbi Veri İşleme Teknikerliği Ön Lisans Programında 2024-2025 Eğitim Öğretim Yılı Bahar Dönemine İlişkin Öğrenci Faaliyetleri İstatistikleri

I. ÖĞRENCİ İSTATİSTİKLERİ

2025-2026 EĞİTİM ÖĞRETİM YILI GÜZ DÖNEMİ

GELEN GİDEN ÖĞRENCİ SAYILARI

	Gelen Öğrenci Sayısı	Giden Öğrenci Sayısı
ERASMUS	0	0
Merkezi Yerleştirme Puanıyla Yatay Geçiş	0	0
Kurumlararası yatay geçiş	0	0
Kurum içi yatay geçiş	0	0
Dikey Geçiş	0	
Özel Öğrenci	0	0
İlişik kesen öğrenci sayısı		0

Gelen/Giden Öğrenci Sayılarının Değerlendirilmesi

ORTAK EĞİTİM PROGRAMLARI

Çift Anadal Öğrenci Sayısı	
Yandal Öğrenci Sayısı	

Çift Anadal/Yandal Öğrenci Sayısı Değerlendirmesi (Sorunlar ve İyileştirme Önerileri)

DEZAVANTAJLI GRUPLAR

Özel Gereksinimli Öğrenci Sayısı	
----------------------------------	--

Özel Gereksinimli Öğrencilere (varsa) Yönelik Uygulamalar/Tedbirler

Uluslararası Öğrenci Sayısı	
-----------------------------	--

Uluslararası Öğrencilere Yönelik Uygulamalar/Tedbirler

Tablo 9: Tıbbi Veri İşleme Teknikerliği Ön Lisans Programında 2025-2026 Eğitim Öğretim Yılı Güz Dönemine İlişkin Öğrenci İstatistikleri

I. ÖĞRENCİ İSTATİSTİKLERİ

2025-2026 EĞİTİM ÖĞRETİM YILI GÜZ DÖNEMİ

ÖĞRENCİ FAALİYETLERİ

Sosyal Faaliyetler (Faaliyet adı ve varsa faaliyet linki)

Bilimsel Faaliyetler (Faaliyet adı ve varsa faaliyet linki)

Kültürel Faaliyetler (Faaliyet adı ve varsa faaliyet linki)

Sportif Faaliyetler (Faaliyet adı ve varsa faaliyet linki)

Bitirme Projesi Sayısı

Panel/Sergi Sayısı

Proje Sayısı (TÜBİTAK 2209 vb.)

Öğrencileri Araştırmaya Yönlendirici Diğer Uygulamalar

Öğrenci Faaliyetleri İle İlgili Genel Değerlendirme (Sorunlar ve İyileştirme Önerileri)

Tablo 10: Tıbbi Veri İşleme Teknikerliği Ön Lisans Programında 2025-2026 Eğitim Öğretim Yılı Güz Dönemine İlişkin Öğrenci Faaliyetleri İstatistikleri

İ. PROGRAM BAZINDA ALINAN NOTLARIN BİRİM ORTALAMASI İLE KARŞILAŞTIRMALI DEĞERLENDİRİLMESİ

2024-2025 Eğitim Öğretim Yılı Bahar Dönemi

Birim Geneli ve **Program Düzeyi** not dağılımlarına ilişkin veriler Öğrenci Bilgi Sisteminden temin edilerek sunulmuştur. Tek programlı birimler özelinde karşılaştırma verisi olmadığı için altta yer alan 'kök neden' ile 'iyileştirme önerisi' için ayrılmış boşlukların tek programlı birimlerde doldurulması zorunlu değildir.

Alınan notlar kapsamında programdaki öğrencilerin puanının birim puanından düşük olduğu hususlara ilişkin kök neden tespitlerinizi sununuz:

- 2024-2025 yılı bahar yarıyılında programın öğrencisi bulunmamaktadır.

Alınan notlar kapsamında programdaki öğrencilerin puanının birim puanından düşük olduğu hususlara ilişkin iyileştirme önerilerinizi sununuz:

- Güz ve bahar dönemi okul not ortalama puanı Programımızın ranj aralıkları ile örtüşmektedir.

SÜLEYMAN DEMİREL ÜNİVERSİTESİ

ISPARTA SAĞLIK HİZMETLERİ MESLEK YÜKSEKOKULU

İSTATİSTİK BÖLÜMÜ

TIBBİ VERİ İŞLEME TEKNİKERLİĞİ ÖN LİSANS PROGRAMI

2025 YILI

EĞİTİM ÖĞRETİM ÖZ DEĞERLENDİRME RAPORU

1

2

3