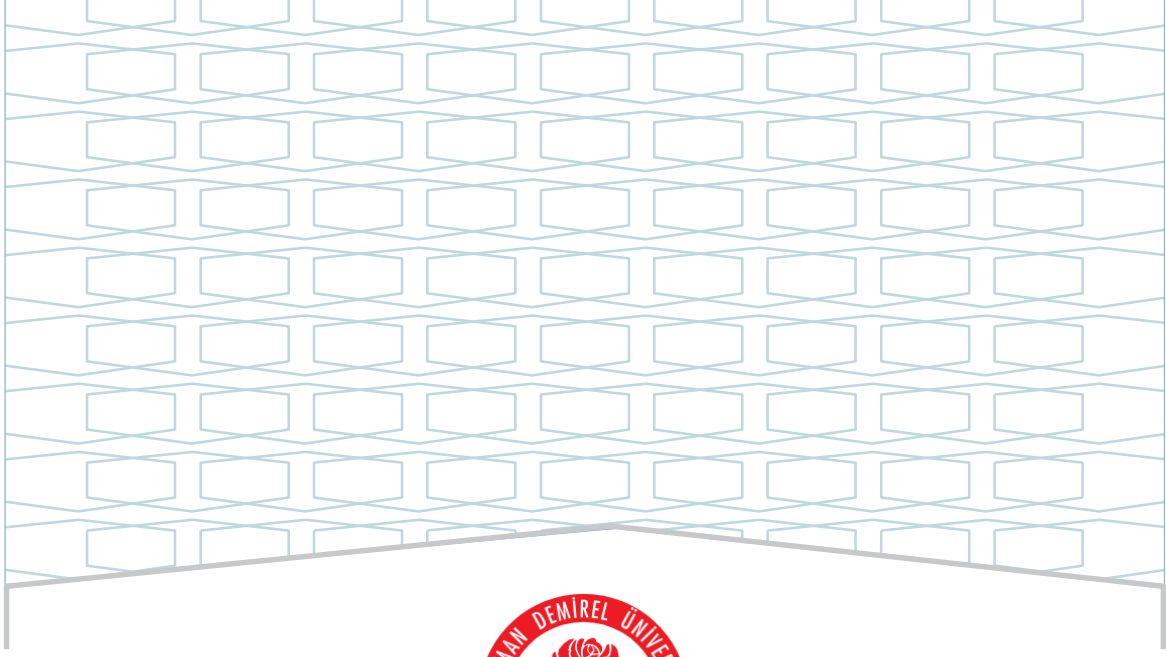




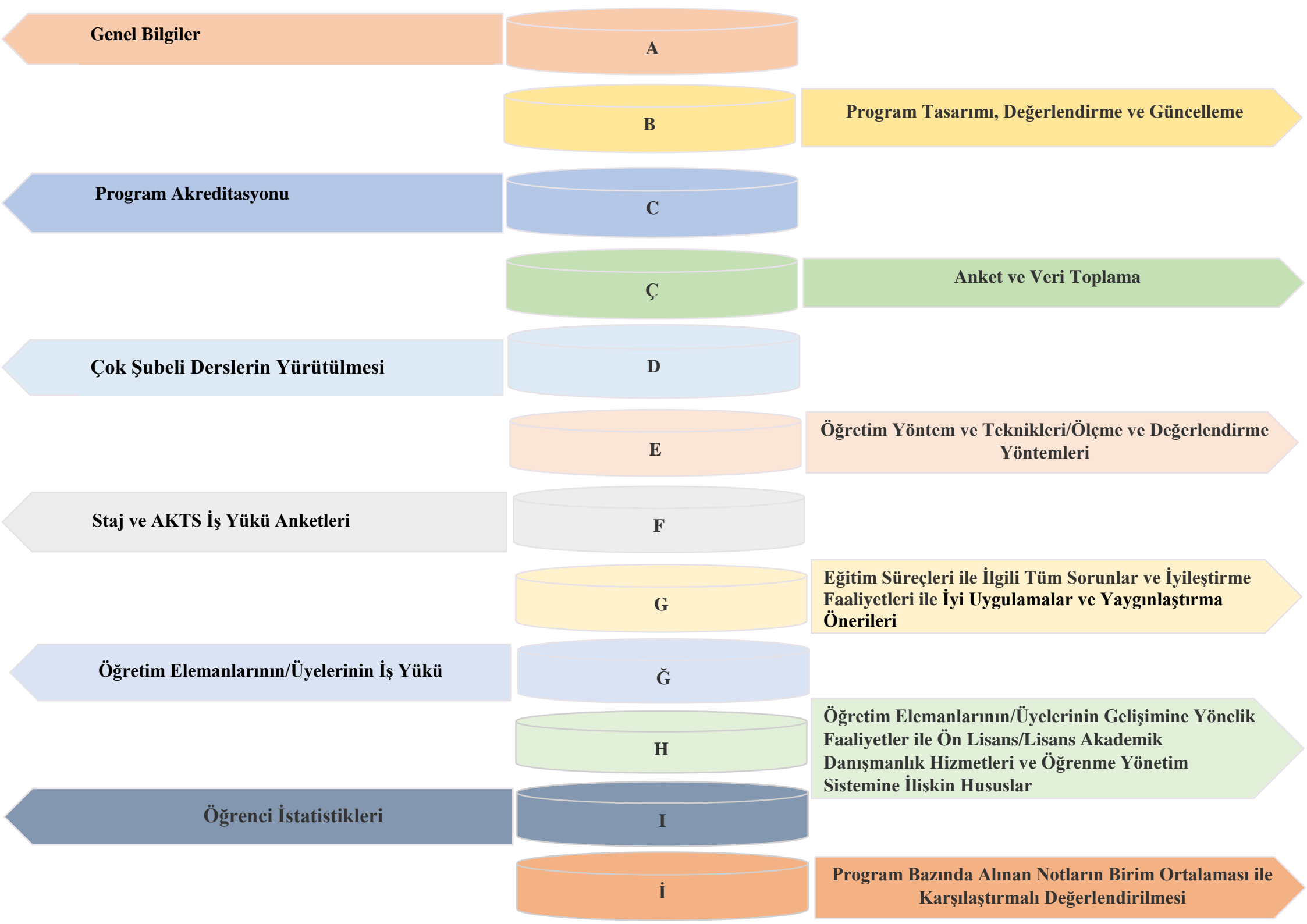
**SÜLEYMAN DEMİREL ÜNİVERSİTESİ**  
**ISPARTA SAĞLIK HİZMETLERİ MESLEK YÜKSEKOKULU**  
**SAĞLIK BAKIM HİZMETLERİ BÖLÜMÜ**  
**YAŞLI BAKIMI ÖN LİSANS PROGRAMI**  
**2023 YILI**  
**EĞİTİM ÖĞRETİM ÖZ DEĞERLENDİRME RAPORU**

**NİSAN - 2024**



**SÜLEYMAN DEMİREL ÜNİVERSİTESİ**  
**ISPARTA SAĞLIK HİZMETLERİ MESLEK YÜKSEKOKULU**  
**SAĞLIK BAKIM HİZMETLERİ BÖLÜMÜ**  
**YAŞLI BAKIMI ÖN LİSANS PROGRAMI**  
**2023 YILI**  
**EĞİTİM ÖĞRETİM ÖZ DEĞERLENDİRME RAPORU**

**NİSAN - 2024**



**Genel Bilgiler**

**A**

**Program Tasarımı, Değerlendirme ve Güncelleme**

**B**

**Program Akreditasyonu**

**C**

**Anket ve Veri Toplama**

**Ç**

**Çok Şubeli Derslerin Yürütülmesi**

**D**

**Öğretim Yöntem ve Teknikleri/Ölçme ve Değerlendirme Yöntemleri**

**E**

**Staj ve AKTS İş Yükü Anketleri**

**F**

**Eğitim Süreçleri ile İlgili Tüm Sorunlar ve İyileştirme Faaliyetleri ile İyi Uygulamalar ve Yaygınlaştırma Önerileri**

**G**

**Öğretim Elemanlarının/Üyelerinin İş Yükü**

**Ğ**

**Öğretim Elemanlarının/Üyelerinin Gelişimine Yönelik Faaliyetler ile Ön Lisans/Lisans Akademik Danışmanlık Hizmetleri ve Öğrenme Yönetim Sistemine İlişkin Hususlar**

**H**

**Öğrenci İstatistikleri**

**I**

**Program Bazında Alınan Notların Birim Ortalaması ile Karşılaştırmalı Değerlendirilmesi**

**İ**

## ŞEMALAR LİSTESİ

**Şema 1** Yaşlı Bakımı Ön Lisans Programının “Vizyon” Belirlenimine İlişkin Durum

**Şema 2:** Yaşlı Bakımı Ön Lisans Programının “Misyon” Belirlenimine İlişkin Durum

**Şema 3:** Yaşlı Bakımı Ön Lisans Programının “Program Amaçları” Belirlenimine İlişkin Durum

**Şema 4:** Yaşlı Bakımı Ön Lisans Programının “Program Yeterlilikleri” Belirlenimine İlişkin Durum

**Şema 5:** Yaşlı Bakımı Ön Lisans Programının “Program Yeterlilikleri ile TYYÇ İlişkilendirmesi” Belirlenimine İlişkin Durum

**Şema 6:** Yaşlı Bakımı Ön Lisans Programının “SWOT Analizi” Belirlenimine İlişkin Durum

**Şema 7:** Yaşlı Bakımı Ön Lisans Programının “Program Paydaşları” Belirlenimine İlişkin Durum

**Şema 8:** Yaşlı Bakımı Ön Lisans Programının “Program Danışma Kurulu” Belirlenimine İlişkin Durum

**Şema 9:** Yaşlı Bakımı Ön Lisans Programının “Program Bilgi Paketi” Belirlenimine İlişkin Durum

**Şema 10:** Yaşlı Bakımı Ön Lisans Programının “Karar Süreçlerinde Paydaş Katılımı” Belirlenimine İlişkin Durum

**Şema 11:** Yaşlı Bakımı Ön Lisans Programının “Program/AKTS Değerlendirme/Güncelleme” Durumu ve Çalışma Takvimi

**Şema 12:** Yaşlı Bakımı Ön Lisans Programının “Program Akreditasyonu” ve “Dünya Sıralamalarında Yer Alan Muadilleri ile Karşılaştırmalı” Durumu

**Şema 13:** Yaşlı Bakımı Ön Lisans Programının Yürütmekte Olduğu “Anket Çalışmaları”nın Durumu

**Şema 14:** Yaşlı Bakımı Ön Lisans Programının Müfredatındaki “Çok Şubeli Dersler”in Durumu

**Şema 15:** Yaşlı Bakımı Ön Lisans Programında Uygulanmakta Olan “Öğretim Yöntem Ve Teknikleri/Ölçme ve Değerlendirme Yöntemleri” Durumu

**Şema 16:** Yaşlı Bakımı Ön Lisans Programında “Staj Dersleri” ve “AKTS İş Yüğü Anketleri” Durumu

## TABLolar LİSTESİ

**Tablo 1:** Yaşlı Bakımı Ön Lisans Programında Eğitim Süreçleri ile İlgili Tüm Sorunlar ve İyileştirme Faaliyetleri

**Tablo 2:** Yaşlı Bakımı Ön Lisans Programında Eğitim Süreçleri ile İlgili İyi Uygulamalar ve Yaygınlaştırma Önerileri

**Tablo 3:** Yaşlı Bakımı Ön Lisans Programında 2022-2023 Eğitim Öğretim Yılı Bahar Döneminde Öğretim Elemanlarının/Üyelerinin İş Yükü

**Tablo 4:** Yaşlı Bakımı Ön Lisans Programında 2023-2024 Eğitim Öğretim Yılı Güz Döneminde Öğretim Elemanlarının/Üyelerinin İş Yükü

**Tablo 5:** Yaşlı Bakımı Ön Lisans Programında 2022-2023 Eğitim Öğretim Yılı Bahar Döneminde Öğretim Elemanlarının/Üyelerinin Gelişimine Yönelik Faaliyetler ile Ön Lisans/Lisans Akademik Danışmanlık Hizmetleri ve Öğrenme Yönetim Sistemine İlişkin Hususlar

**Tablo 6:** Yaşlı Bakımı Ön Lisans Programında 2023-2024 Eğitim Öğretim Yılı Güz Döneminde Öğretim Elemanlarının/Üyelerinin Gelişimine Yönelik Faaliyetler ile Ön Lisans/Lisans Akademik Danışmanlık Hizmetleri ve Öğrenme Yönetim Sistemine İlişkin Hususlar

**Tablo 7:** Yaşlı Bakımı Ön Lisans Programında 2022-2023 Eğitim Öğretim Yılı Bahar Dönemine İlişkin Öğrenci İstatistikleri

**Tablo 8:** Yaşlı Bakımı Ön Lisans Programında 2022-2023 Eğitim Öğretim Yılı Bahar Dönemine İlişkin Öğrenci Faaliyetleri İstatistikleri

**Tablo 9:** Yaşlı Bakımı Ön Lisans Programında 2023-2024 Eğitim Öğretim Yılı Güz Dönemine İlişkin Öğrenci İstatistikleri

**Tablo 10:** Yaşlı Bakımı Ön Lisans Programında 2023-2024 Eğitim Öğretim Yılı Güz Dönemine İlişkin Öğrenci Faaliyetleri İstatistikleri

# A. GENEL BİLGİLER

## Program İçeriği

Yaşlı Bakımı Önlisans Programı 120 AKTS'den oluşan 2 yıllık bir programdır. Program, Bologna Süreci'nin Yükseköğretimde Avrupa Yeterlilikler Üst Çerçevesi (QF-EHEA)'nde tanımlanan KISA DÜZEY ile Türkiye Yükseköğretim Yeterlilikler Çerçevesi (TYYÇ)'nde tanımlanan 5.DÜZEY yeterlilikleri için belirlenmiş olan AKTS koşullarını ve düzey yeterliliklerini aynı zamanda Avrupa Yaşam Boyu Öğrenme Yeterlilikler Çerçevesi (EQF-LLL)'nde tanımlanan 5.DÜZEY yeterliliklerini sağlamaktadır. Programı başarı ile tamamlayan öğrencilere Yaşlı Bakımı Önlisans Derecesi (Diploması) verilmektedir.

## Tarihçe

Yaşlı Bakım Programı Isparta Sağlık Hizmetleri Meslek Yüksek Okulu bünyesinde 2010-2011 eğitim öğretim yılında eğitime başlamış olup, iki yıl süren eğitim sonunda mezun olan öğrenciler sağlık kuruluşlarında Sağlık Teknikeri olarak çalışmaktadırlar. Yaşlı Bakım Programında eğitim gören öğrenciler, bakım hizmeti konusunda gerekli bilgi, beceri ve değerleri bütünleştirip, özümseyerek; kamu alanı, özel alan ve sivil toplum örgütlerinde yaşlı bakım hizmetini uygulayıcı ve geliştirici niteliğe sahip, mesleki bilimsel gelişmeleri ve güncellemeleri takip edebilen Yaşlı Bakım Teknikeri olarak mezun olmaktadır.

## Vizyon

Yaşlı bireylerin gereksinim duyduğu bakımı yerine getirebilen, gerekli ortamları hazırlayan ve sunan, yaşlı bireylerin sağlık standartlarının gelişimine ve yaşam kalitesinin artırılmasına katkı sağlayan, yaşlı bakım hizmetlerini uygulayıcı ve geliştirici niteliğe sahip, çözüm üretebilen, analitik düşünme yeteneğine, takım çalışmasına ve sorumluluk duygusuna sahip, yaşlı bireylere bakım konusunda uluslararası düzeyde bilgi seviyesine ulaşmış, yüksek kaliteli etkili hizmet sunmayı hedefleyen, teknolojik gelişmelere uyumlu, etik değerlere bağlı, yetkin ve donanımlı sağlık bakım profesyonelleri yetiştirmektedir.

Eğitim kalitesini yükseltmek amacı ile ileri eğitim teknikleri kullanarak ulusal ve uluslararası düzeyde rekabet edebilecek eğitim standartlarına ulaşmak ve kendi alanlarında en üst düzeyde bilgi seviyesine ulaşmış, hasta mahremiyeti, yaşlı bireylere efektif, kaliteli bakım ve etkili iletişim kurabilme becerileri kazandırarak evrensel değerlere ve insana saygılı, değişim ve yenilikçiliğe önder olan kaliteli elemanlar yetiştirmek temel hedefimizdir.

## Misyon

Programımızın misyonu, sağlık sektöründe yüksek kalite ve etkinlikte hizmet sunabilecek, etik değerlere bağlı, modern teknolojilere hâkim, iletişim ve organizasyon becerileri güçlü bakım hizmeti konusunda gerekli bilgi, beceri ve değerleri bütünleştirip, özümseyerek; kamu alanı, özel alan ve sivil toplum örgütlerinde yaşlı bakım hizmetini uygulayıcı ve geliştirici niteliğe sahip, mesleki bilimsel gelişmeleri ve güncellemeleri takip edebilen, ulusal değerlerimize ve Atatürk İlke ve İnkılaplarına bağlı çağdaş bireylerin yetişmesine katkı sağlamaktır.

## Kazanılan Derece

Öncelikli olarak çalışma ortamında sağlık ve iş güvenliğine ilişkin önlemleri alan, bakım hizmetleri ile ilgili çalışma planlarını hazırlayan, uygulayan, yaşlı bireylere yönelik bakım planı hazırlayan, yaşlı bireylerin çevreleri ile iletişim kurmalarını sağlayan, yaşlı ve bakıma muhtaç bireyin kişisel bakımını yapan, mesleki hizmet içi etkinliklere katılan, teknolojik gelişmeleri izleyen, bilgi, deneyim ve uygulama becerilerine sahip bireyler yetiştirilmektedir.

Programı başarıyla tamamlayan öğrencilere yaşlı bakımı teknikeri önlisans diploması verilir.

## Kabul Koşulları

Lise veya dengi bir okuldan mezun olmak ve YKS kılavuzunda belirtilen geçerli puanı almak (TYT) şartları gerekmektedir.

## Üst Kademe Geçiş

Ön lisans programını başarıyla tamamlayan tüm öğrenciler, belirlenen diğer koşulları sağlayarak Fizik Tedavi ve Rehabilitasyon (Fizyoterapist), Beslenme ve Diyetetik (Diyetisyen), Hemşirelik ve Gerontoloji lisans programlarına başvurabilirler.

## Mezuniyet Koşulları

Bir öğrencinin izlemekte olduğu programdan mezun olabilmesi için kanuni süre içinde, en az 120 AKTS eşdeğerinde eğitim-öğretim ders planında yer alan sayıda zorunlu/seçmeli ders almak ve bu derslerden başarılı olmak koşulu ile devam etmekte olduğu programı en az 2.00 GNO ile tamamlaması zorunludur.

## Mezun İstihdam Olanakları

Programdan mezun olanlar “Yaşlı Bakımı Teknikeri” ünvanı almaktadırlar. Mezunlar; yaşlı bakım hizmetlerinin yürütüldüğü Sosyal Hizmetler ve Çocuk Esirgeme Kurumu, belediyeler, hastaneler, huzurevleri, yaşlı bakımevleri, güçsüzler yurdu, yaşlı için gündüz merkezleri, hospice (terminal dönemde bakılan yaşlı bakım evi), sağlık birimlerindeki yaşlıya yönelik uygulamalar, evde bakım hizmetleri, yaşlının evini düzenleme, korumalı meskenler gibi yerlerde uzman gözetiminde çalışabilirler.

## Yükseköğretim Süreç ve Çıktı Göstergeleri

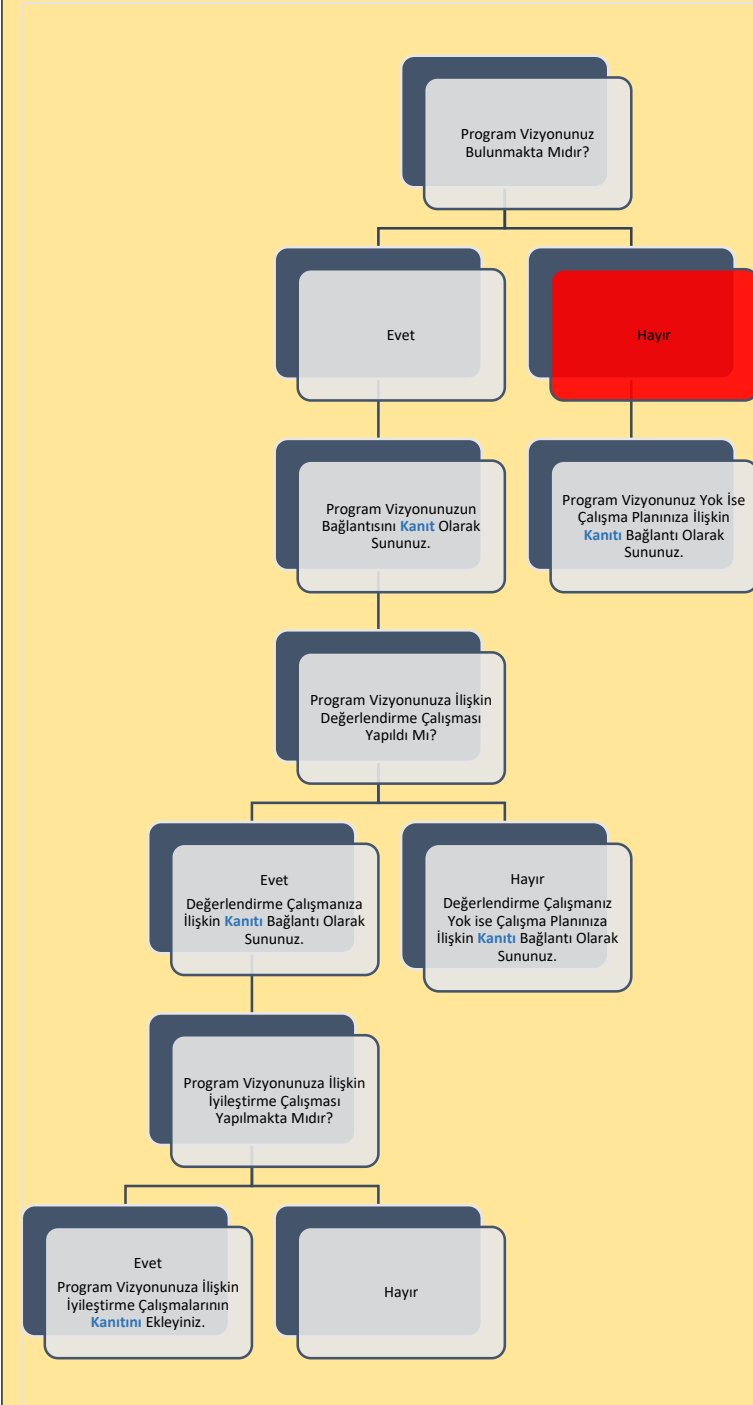
### Kayıtlı Öğrenci Sayısı

	Kayıtlı Öğrenci Sayısı	% Oran
Toplam	281	%100,0
Kız	188	%66,9
Erkek	93	%33,1

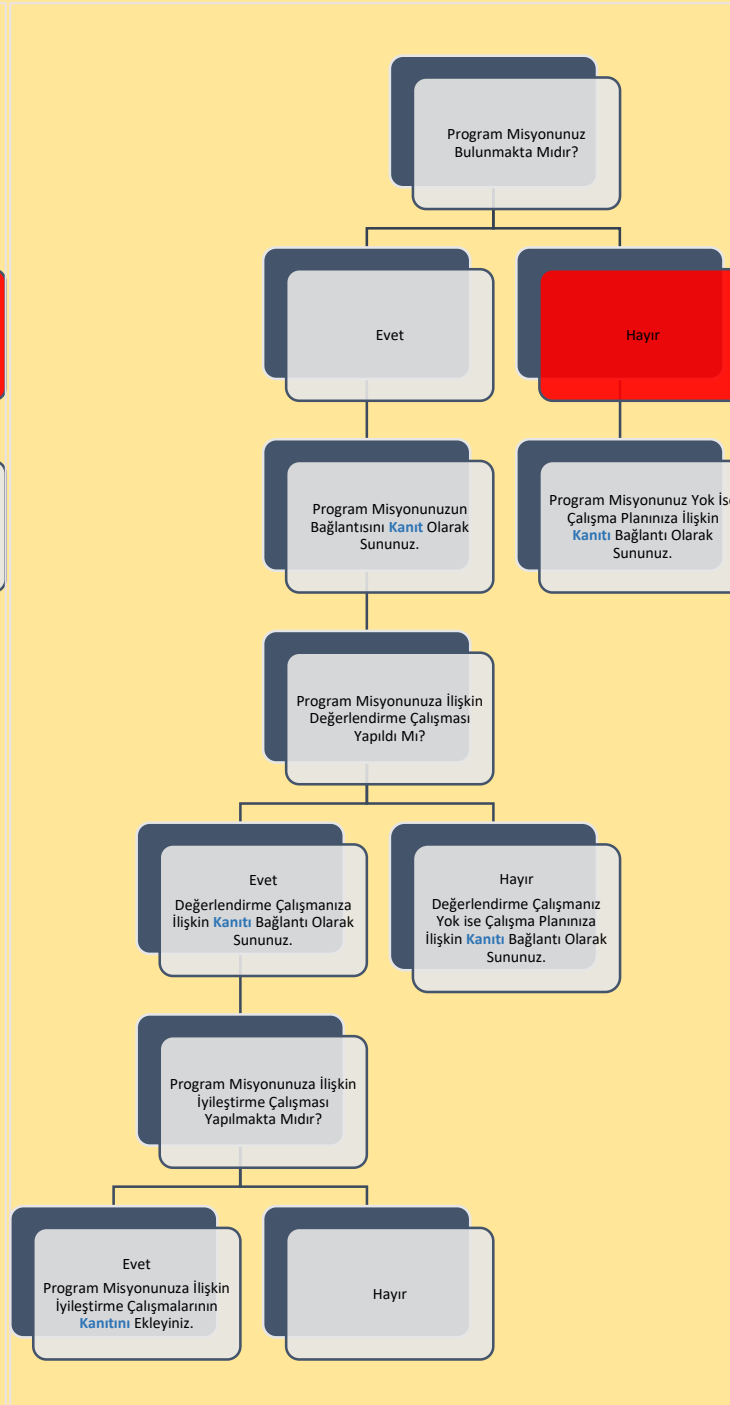
### Programdan Mezun Olan Öğrenci Sayıları

Mezuniyet Yılı	Toplam	Erkek	Kız
2022	49	13	36
2023	51	4	47

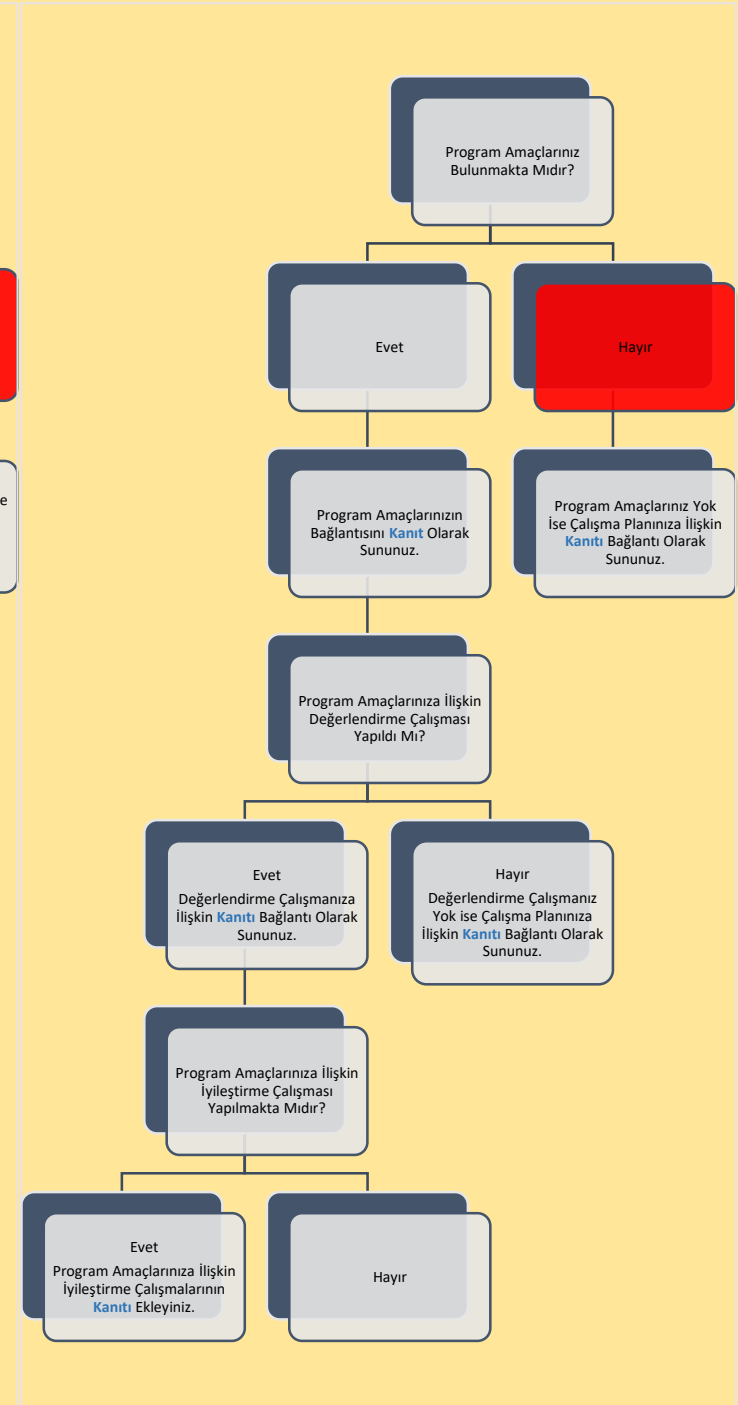
## B. PROGRAM TASARIMI, DEĞERLENDİRME VE GÜNCELLEME



Şema 1: Yaşlı Bakımı Ön Lisans Programının “Vizyon” Belirlenimine İlişkin Durum

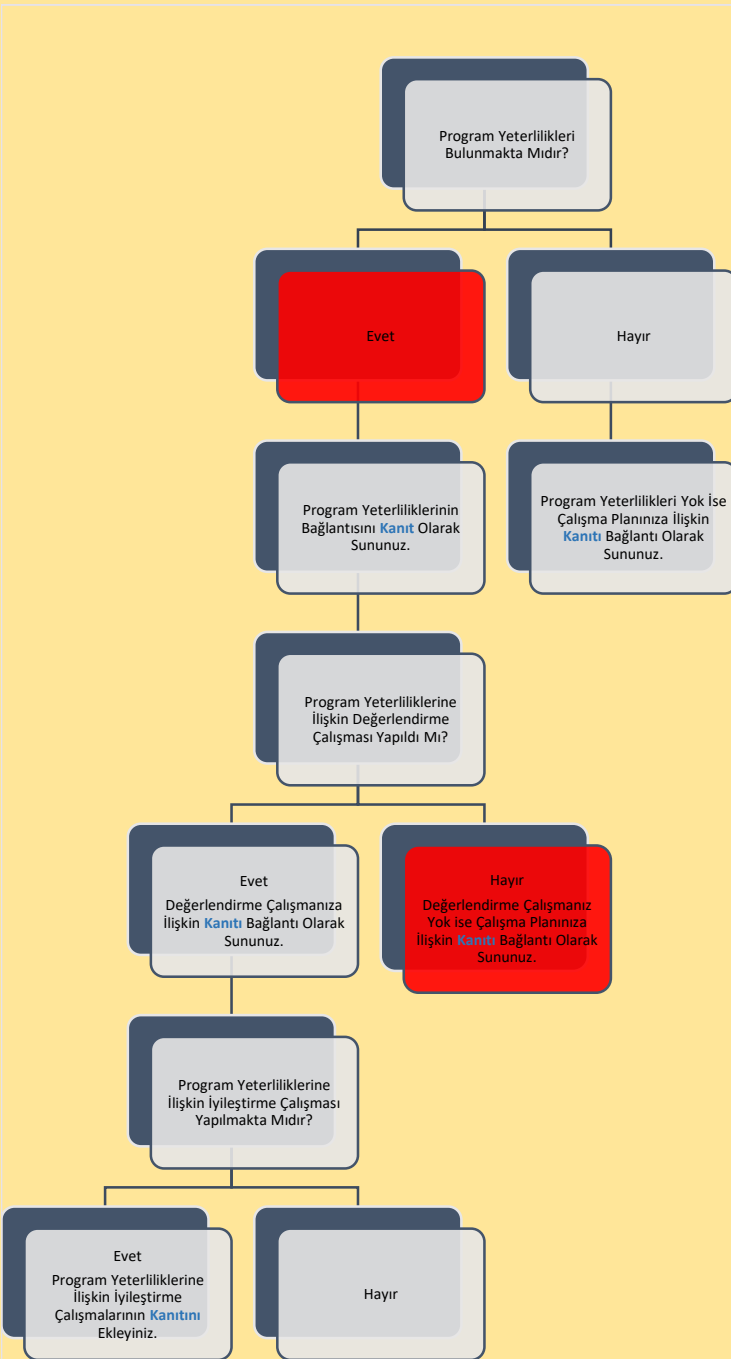


Şema 2: Yaşlı Bakımı Ön Lisans Programının “Misyon” Belirlenimine İlişkin Durum

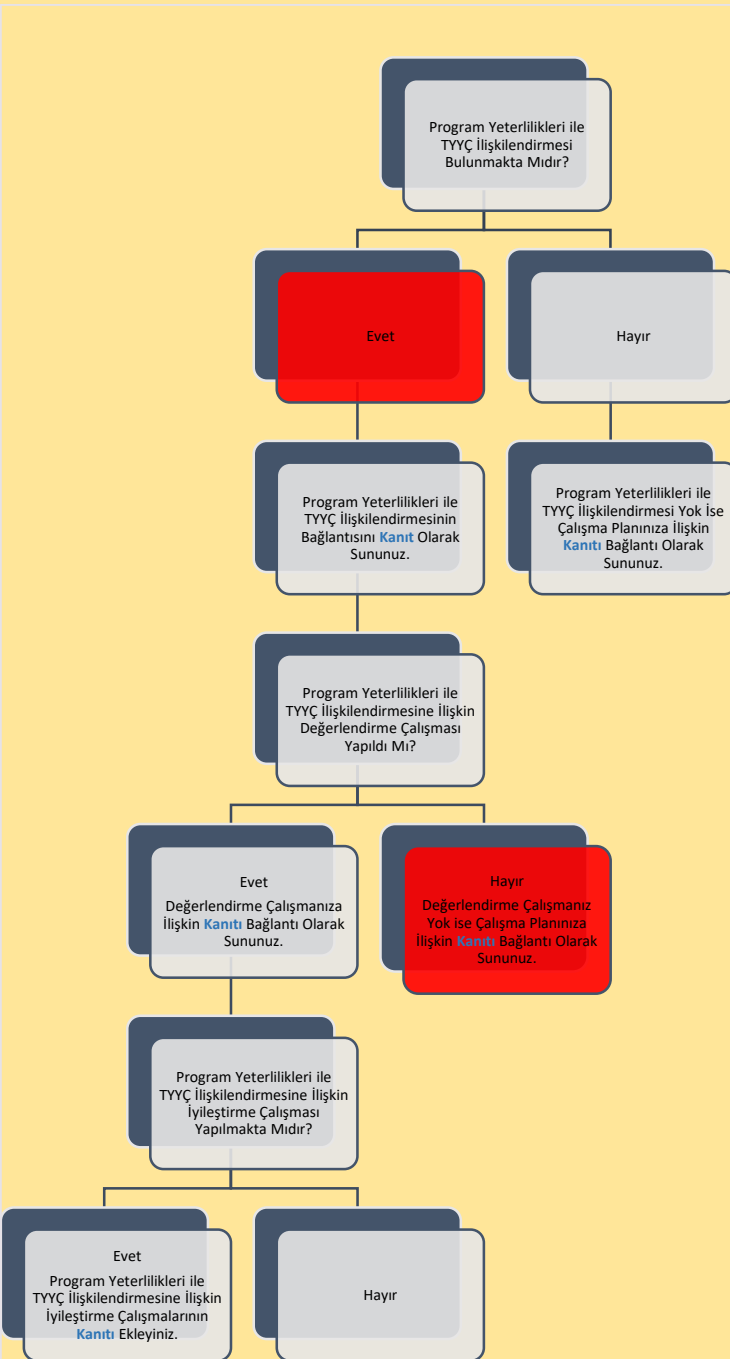


Şema 3: Yaşlı Bakımı Ön Lisans Programının “Program Amaçları” Belirlenimine İlişkin Durum

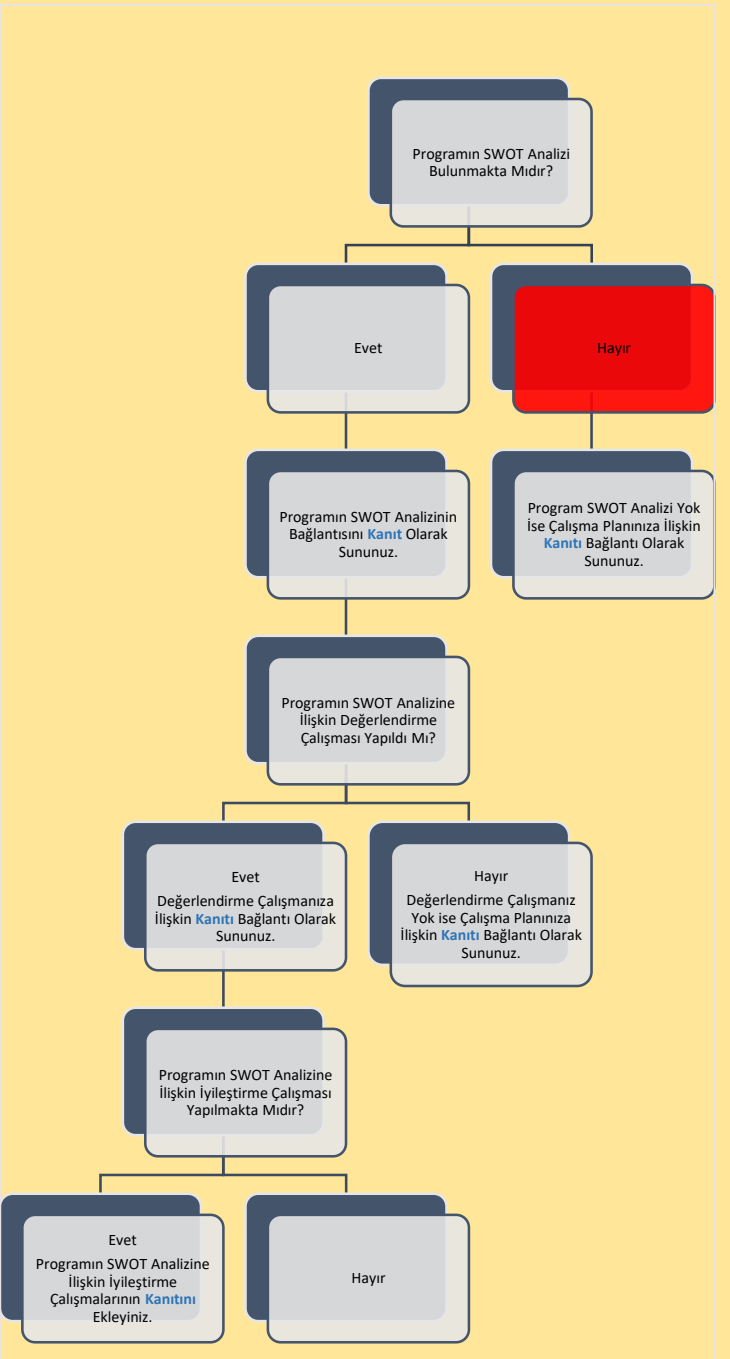
# B. PROGRAM TASARIMI, DEĞERLENDİRME VE GÜNCELLEME



Şema 4: Yaşlı Bakımı Ön Lisans Programının “Program Yeterlilikleri” Belirlenimine İlişkin Durum



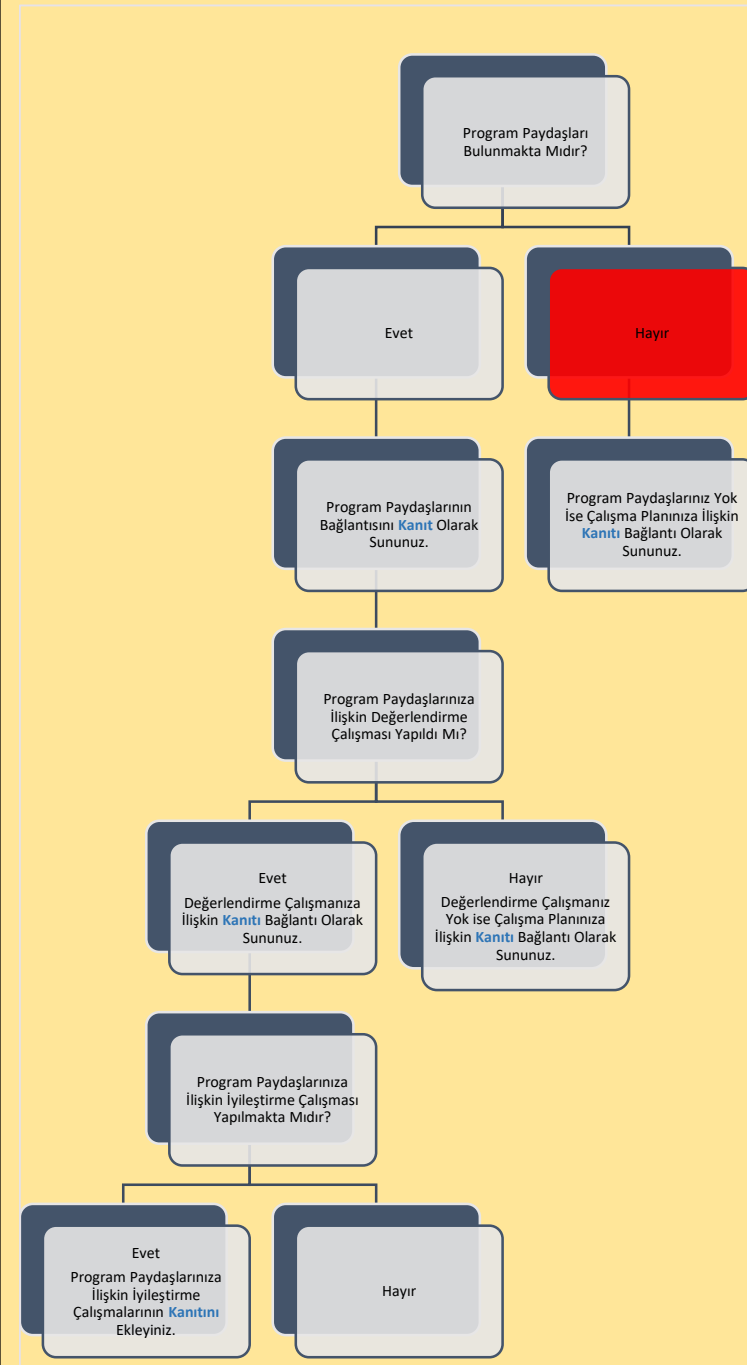
Şema 5: Yaşlı Bakımı Ön Lisans Programının “Program Yeterlilikleri ile TYÇ İlişkilendirmesi” Belirlenimine İlişkin Durum



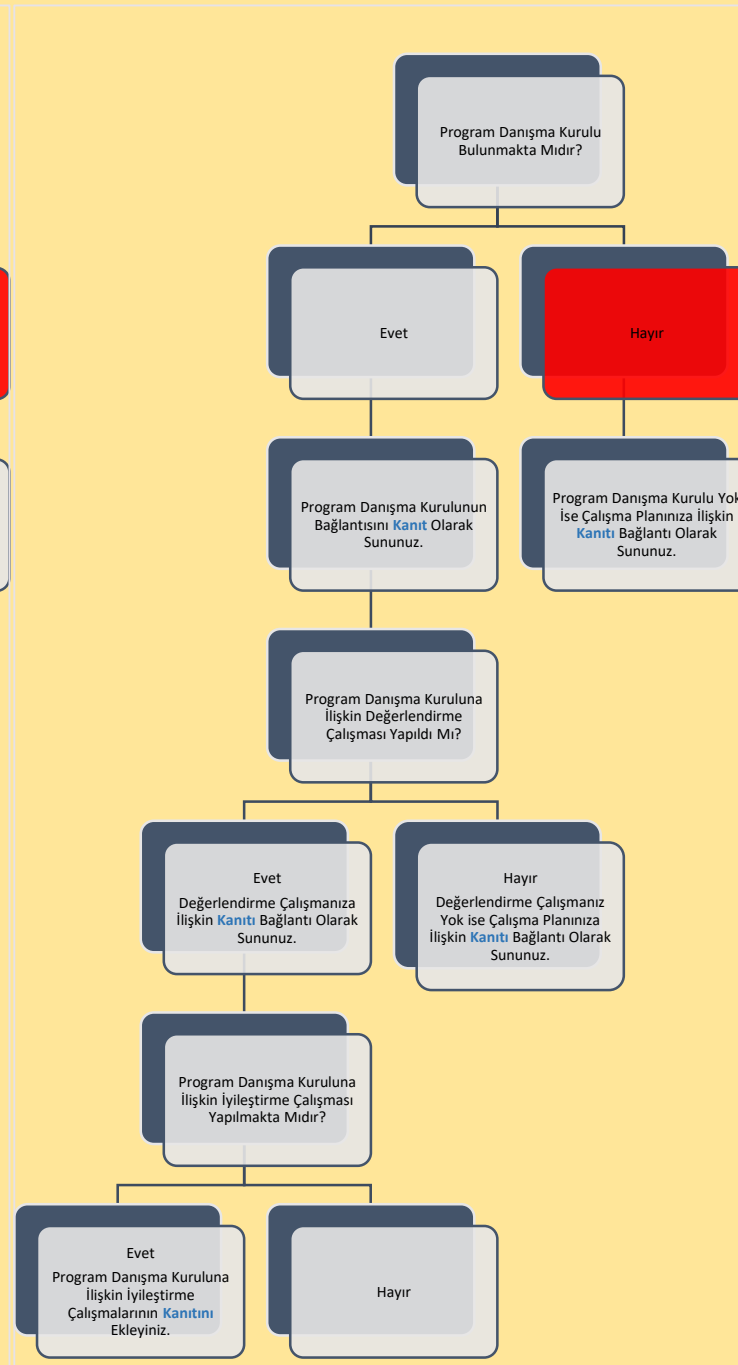
Şema 6: Yaşlı Bakımı Ön Lisans Programının “SWOT Analizi” Belirlenimine İlişkin Durum



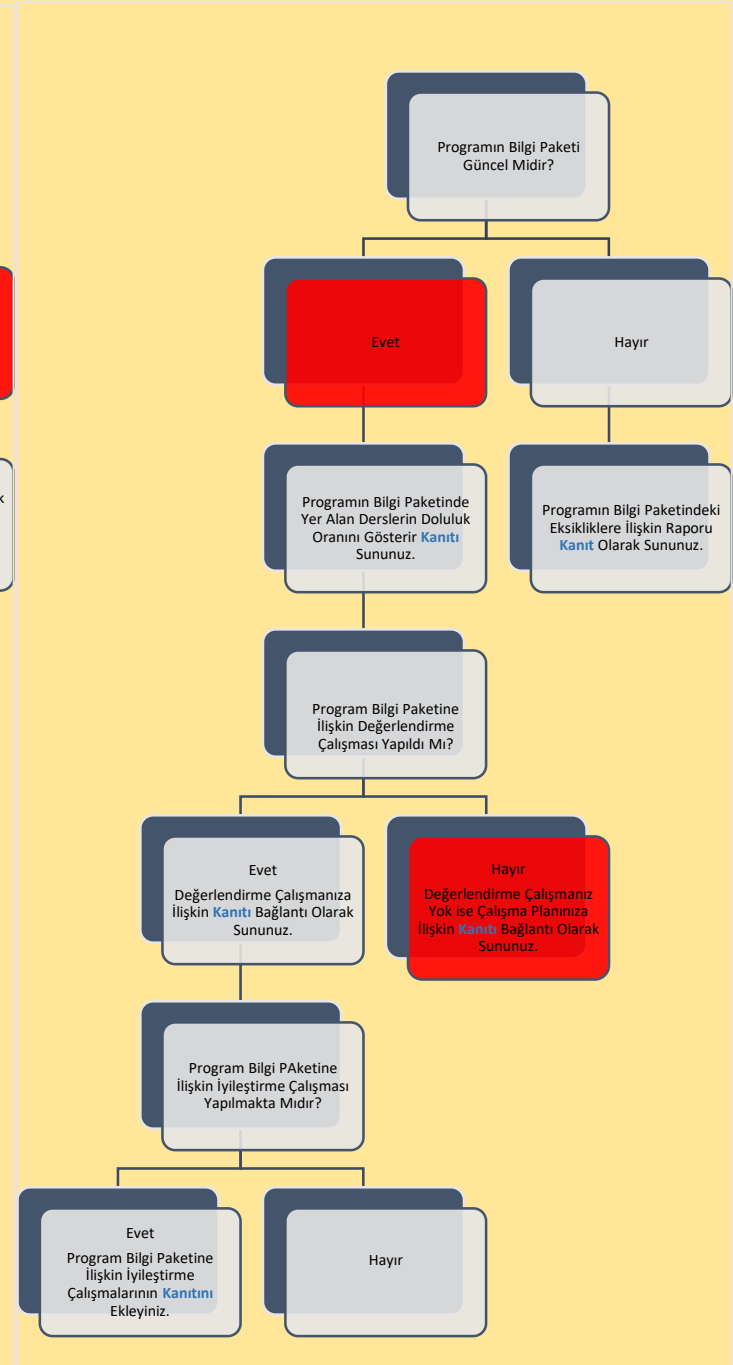
## B. PROGRAM TASARIMI, DEĞERLENDİRME VE GÜNCELLEME



Şema 7: Yaşlı Bakımı Ön Lisans Programının “Program Paydaşları” Belirlenimine İlişkin Durum

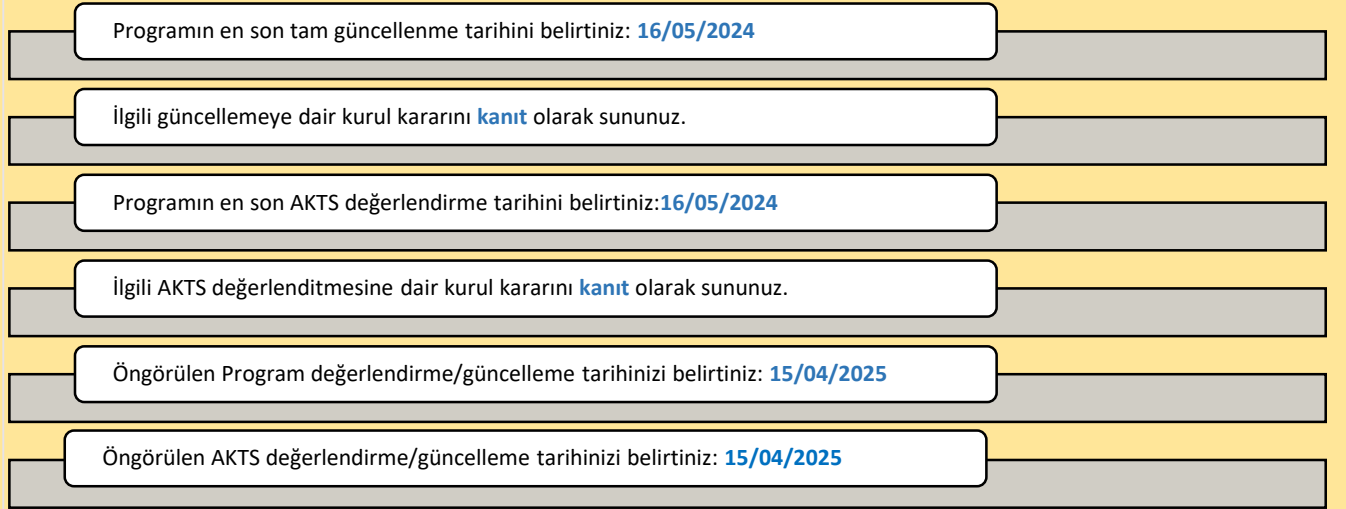
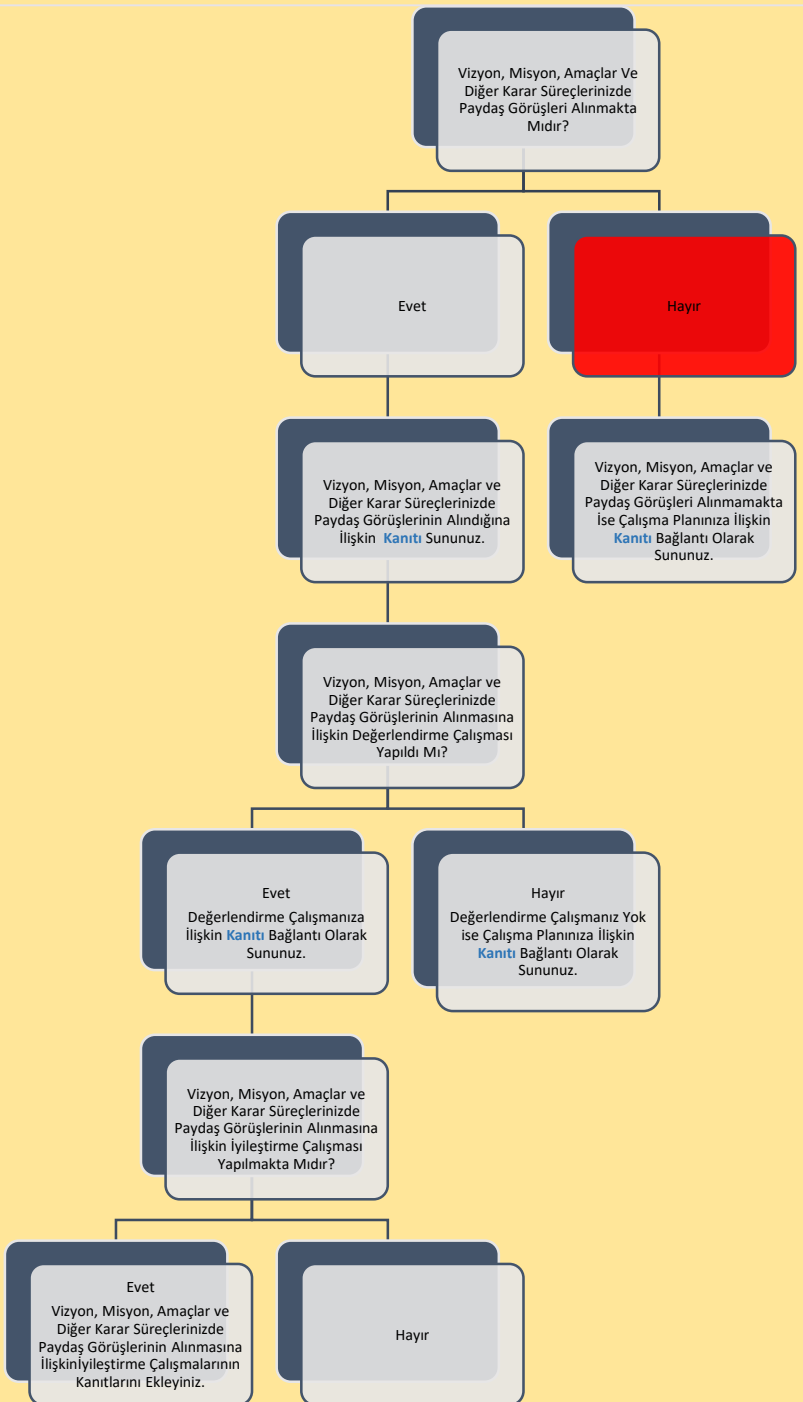


Şema 8: Yaşlı Bakımı Ön Lisans Programının “Program Danışma Kurulu” Belirlenimine İlişkin Durum



Şema 9: Yaşlı Bakımı Ön Lisans Programının “Program Bilgi Paketi” Belirlenimine İlişkin Durum

## B. PROGRAM TASARIMI, DEĞERLENDİRME VE GÜNCELLEME



**Şema 11:** Yaşlı Bakımı Ön Lisans Programının “Program/AKTS Değerlendirme/Güncelleme” Durumu ve Çalışma Takvimi

**Şema 10:** Yaşlı Bakımı Ön Lisans Programının “Karar Süreçlerinde Paydaş Katılımı” Belirlenimine İlişkin Durum

## C. PROGRAM AKREDİTASYONU



Dünya Sıralamalarında İlk 400'de Yer Alan Üniversitelerden Programınızın Öne Çıktığını Düşündüğünüz 3 Tanesini ile Program Tasarımı, Değerlendirmesi ve Güncellemesi, Vizyon, Misyon, Program Amaçları, Ölçme ve Değerlendirme vb. Bağlamlarda İyi Uygulama Örneklerini Belirtiniz:

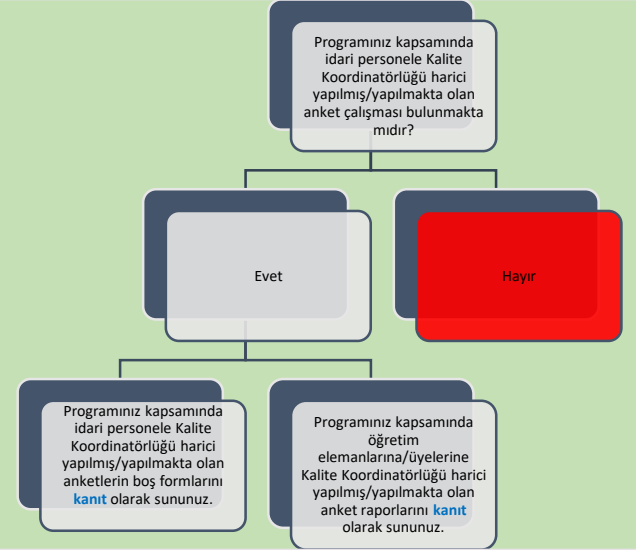
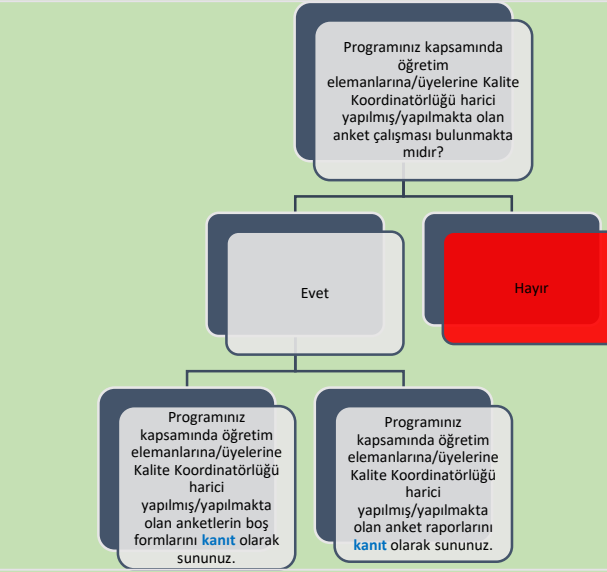
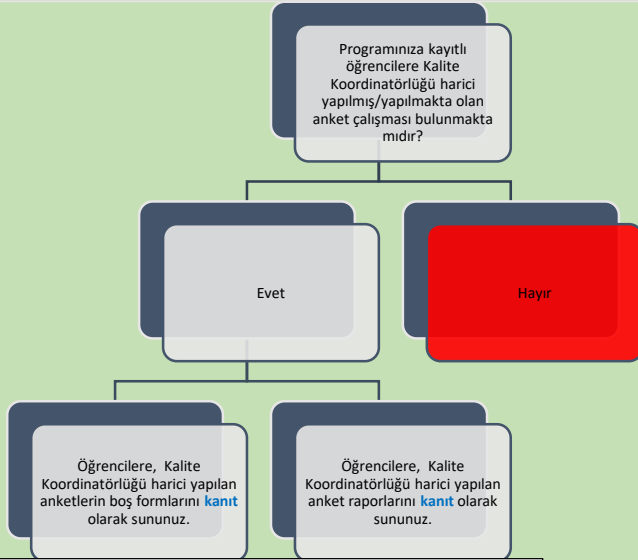
Programımıza ait herhangi bir iyi uygulama örneği bulunmamaktadır. Bu, üzerinde çalıştığımız ve geliştirilmesini planladığımız bir yönümüzdür.

Akreditasyon başvurunuzun/çalışmanızın güncel durumuna ilişkin bilgi sununuz:

Henüz başvuru bulunmamaktadır. Çalışmalara ders bilgi paketleri güncellemeleri ile başlanmıştır. Mesleki Eğitim Değerlendirme ve Akreditasyon Derneği (MEDEK) tarafından akreditasyon için yetkilendirilen programlar içerisinde Yaşlı Bakımı Programı'nda yer almaktadır. 2025 yılı için MEDEK akreditasyon süreç takvimi takip edilmektedir ve programımız için MEDEK değerlendirme kriterleri üzerinde çalışılmaya başlanmış ve bir sonraki başvuru dönemi için planlanma yapılması hedeflenmektedir.

Akreditasyon çalışmanızın bulunmamasına ilişkin nedenleri belirtiniz:

## Ç. ANKET VE VERİ TOPLAMA

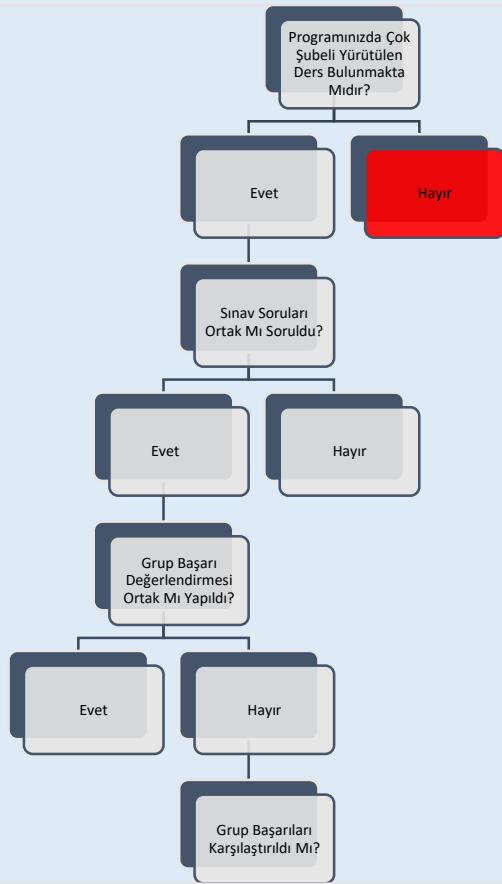


Programınıza kayıtlı öğrencilere Kalite Koordinatörlüğü harici yapılmış/yapılmakta olan anket çalışmalarının kapsamı hakkında bilgi sununuz:

Programınız kapsamında öğretim elemanlarına/üyelerine Kalite Koordinatörlüğü harici yapılmış/yapılmakta olan anket çalışmalarının kapsamı hakkında bilgi sununuz:

Programınız kapsamında idari personele Kalite Koordinatörlüğü harici yapılmış/yapılmakta olan anket çalışmalarının kapsamı hakkında bilgi sununuz:

## D. ÇOK ŞUBELİ DERSLERİN YÜRÜTÜLMESİ



Çok Şubeli Derslerin Yürütülmesi ile İlgili Tespit Etmiş Olduğunuz Sorunlar ve İyileştirme Önerilerine Dair Bilgi Sununuz:

Öğrencilerin Gruplara Ayrılma Yöntemine İlişkin Bilgi Sununuz:

**Şema 14:** Yaşlı Bakımı Ön Lisans Programının Müfredatındaki “Çok Şubeli Dersler”in Durumu

## E. ÖĞRETİM YÖNTEM VE TEKNİKLERİ/ÖLÇME VE DEĞERLENDİRME YÖNTEMLERİ

Programınız Kapsamında Kullanılan Öğretim Yöntem ve Tekniklerine İlişkin Bilgi Sununuz:

Öğretim programlarımızda yürütülen derslerin yapısına göre (teorik-uygulama) aktif öğretim teknikleri kullanılmaktadır. Teorik derslerde anlatım, tartışma, örnek vaka inceleme gibi yöntemler ağırlıklı olarak kullanılırken, bireysel ya da grup uygulamaları yapılmaktadır. Ders bilgi paketlerinde her derse yönelik öğretim yöntem ve teknikleri yer almaktadır. Uygulamalı dersler kapsamında laboratuvarlarda beceri kazanımı sağlanmaktadır.

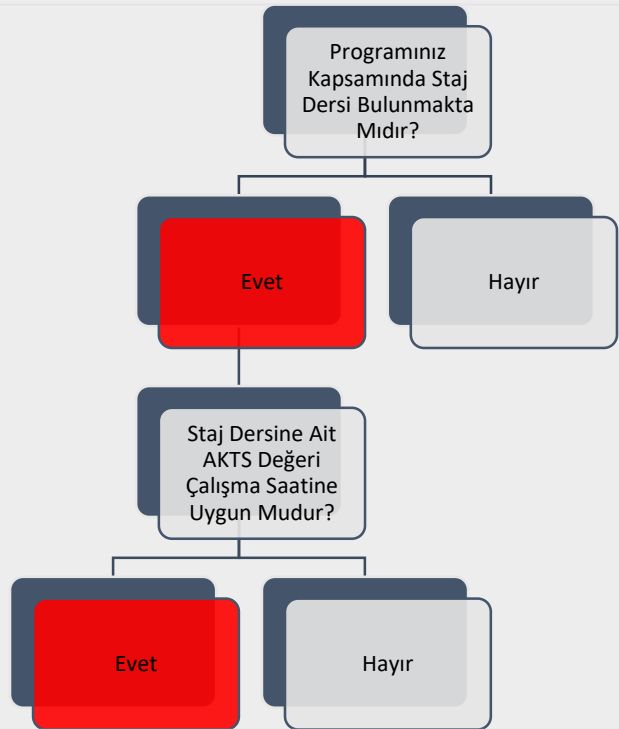
Ayrıca sınıf dışı etkinlikler kapsamında teknik geziler ve ödevler ile öğrenimler pekiştirilmektedir. Öğrenme Yönetim Sistemi aracılığıyla dersler; kullanılan kaynaklar, ödevler, sunumlar ve video kayıtları ile desteklenmektedir. Ders yürütücü olacak öğretim elemanlarının (okul içi ya da okul dışı) alanında yetkin kişiler olmasına öncelik verilmektedir.

Programınız Kapsamında Kullanılan Ölçme ve Değerlendirme Yöntemlerine İlişkin Bilgi Sununuz:

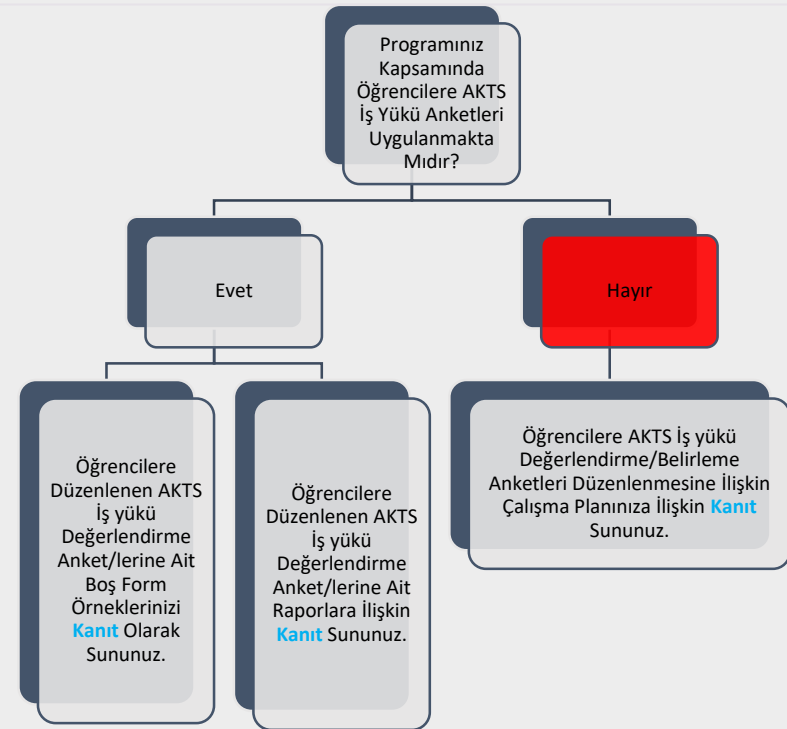
Vize-final sınavları haricinde öğrencilere seminer, ödev, uygulama sınavı ile puanlandırma yapılmaktadır. Öğrencilerin öğrenme kazanımlarını değerlendirebilmek amacıyla, açık uçlu, test, boşluk doldurma, vaka inceleme gibi farklı türde sorular hazırlanmaktadır. Bunun yanında uygulama içeren derslerde, öğrencilerin uygulamaları basamaklarına göre gerçekleştirip gerçekleştirmediği bireysel olarak takip edilmektedir.

**Şema 15:** Yaşlı Bakımı Ön Lisans Programında Uygulanmakta Olan “Öğretim Yöntem Ve Teknikleri/Ölçme ve Değerlendirme Yöntemleri” Durumu

## F. STAJ VE AKTS İŞ YÜKÜ ANKETLERİ



Staj Dersine Ait AKTS Değeri Çalışma Saatine Uygun Değilse Nedenlerini Belirtiniz:



Şema 16: Yaşlı Bakımı Ön Lisans Programında “Staj Dersleri” ve “AKTS İş Yükü Anketleri” Durumu

# G. EĞİTİM SÜREÇLERİ İLE İLGİLİ TÜM SORUNLAR VE İYİLEŞTİRME FAALİYETLERİ İLE İYİ UYGULAMALAR VE YAYGINLAŞTIRMA ÖNERİLERİ

01.01.2023-31.12.2023 Tarih Aralığı Kapsamında

## EĞİTİM SÜREÇLERİ İLE İLGİLİ TÜM SORUNLAR ve İYİLEŞTİRME FAALİYETLERİ

1-SORUN	2-KARAR VERİLEN İYİLEŞTİRME FAALİYETİ	3-İYİLEŞTİRME BİRİMİ/MAKAMI /SORUMLUSU	4-TAMAMLANMA TARİHİ	5-ÖNGÖRÜLEN TAMAMLANMA TARİHİ*
Fiziki yetersizlik (derslik ve laboratuvar)				2024-2025 Güz Dönemi
Kontenjan fazlalığı				2024-2025 Güz Dönemi
Laboratuvar maketlerinde eksiklikler				2024-2025 Güz Dönemi
Yaşlı Bakım Mesleki Eğitim I ve II dersleri kapsamında yapılan iş yeri eğitiminde öğrencilerimizin iş kazası ve meslek hastalıkları sigortalarının olmaması.				2024-2025 Güz Dönemi

\*İyileştirmeye ilişkin çalışmaların henüz tamamlanmadığı ("4- Tamamlanma Tarihi"ne ilişkin bilginin sunulmadığı) "Sorun"lara ilişkin öngörülen tamamlanma tarihinin girilmesi beklenmektedir.

**Tablo 1:** Yaşlı Bakımı Ön Lisans Programında Eğitim Süreçleri ile İlgili Tüm Sorunlar ve İyileştirme Faaliyetleri

## G. EĞİTİM SÜREÇLERİ İLE İLGİLİ TÜM SORUNLAR VE İYİLEŞTİRME FAALİYETLERİ

01.01.2023-31.12.2023 Tarih Aralığı Kapsamında

### EĞİTİM SÜREÇLERİ İLE İLGİLİ İYİ UYGULAMALAR VE YAYGINLAŞTIRMA ÖNERİLERİ

İYİ UYGULAMA	YAYGINLAŞTIRMA ÖNERİSİ
Ön Lisans son sınıf öğrencilerinin Yaşlı Bakım Mesleki Eğitim I-II, uygulama dersi kapsamında Üniversitemiz Hastanesi ve Isparta Şehir Hastanesine gönderilmesi; bu kapsamda kullanılan klinik kavramları ve klinikte sık karşılaşılan problemlerin belirlenmesi ve bu konudaki bilgi düzeyinin arttırılması	Mevcut durumun devamlılığının sağlanması

**Tablo 2:** Yaşlı Bakımı Ön Lisans Programında Eğitim Süreçleri ile İlgili İyi Uygulamalar ve Yaygınlaştırma Önerileri





## Ğ. ÖĞRETİM ELEMANLARININ/ ÜYELERİNİN İŞ YÜKÜ

2023-2024 EĞİTİM ÖĞRETİM YILI GÜZ YARIYILI					
ÖĞRETİM ELEMANLARININ/ÜYELERİNİN İŞ YÜKÜ					
ÜNVAN	AD SOYAD	ÖN LİSANS /LİSANS DERS SAATİ	LİSANSÜSTÜ DERS SAATİ	LİSANSÜSTÜ DANIŞMANLIK SAYISI	İDARİ GÖREVLER
Dr. Öğr. Üyesi	Zeynep Senem SÖYLEYİCİ ÖCAL	-	9	2	Bölüm Başkanı
Öğr. Gör.	Sevilay KILINÇKAYA	21	-	-	Bölüm Başkan V.
Öğr. Gör.	İsmail Caner YAVUZ	14	-	-	-

KURUM DIŞINDAN GÖREVLENDİRİLEN ÖĞRETİM ELEMANLARI/ÜYELERİ		
DERS ADI	ÖĞRETİM ELEMANI/ÜYESİ	TERCİH EDİLME NEDENİ VE DEĞERLENDİRME
YBP-229 Yaşlı Bakım Mesleki Eğitim-I	Öğr. Gör. Safiye AKSOY	Uygulama dersi kapsamında kurumda görevlendirme
YBP-229 Yaşlı Bakım Mesleki Eğitim-I	Öğr. Gör. Emel AKBULUT	Uygulama dersi kapsamında kurumda görevlendirme
YBP-229 Yaşlı Bakım Mesleki Eğitim-I	Öğr. Gör. Meryem ÖZTÜRK	Uygulama dersi kapsamında kurumda görevlendirme
YBP-229 Yaşlı Bakım Mesleki Eğitim-I	Öğr. Gör. Zekiye AKIN	Uygulama dersi kapsamında kurumda görevlendirme
YBP-229 Yaşlı Bakım Mesleki Eğitim-I	Öğr. Gör. Nurcan ALAKUŞ	Uygulama dersi kapsamında kurumda görevlendirme
YBP-229 Yaşlı Bakım Mesleki Eğitim-I	Öğr. Gör. Nilüfer KAPLANGİRAY	Uygulama dersi kapsamında kurumda görevlendirme
YBP-229 Yaşlı Bakım Mesleki Eğitim-I	Öğr. Gör. Fatma Bektaş	Uygulama dersi kapsamında kurumda görevlendirme

YABANCI UYRUKLU ÖĞRETİM ELEMANLARI/ÜYELERİ		
ÜNVAN	AD SOYAD	UYRUK

**Tablo 4:** Yaşlı Bakımı Ön Lisans Programında 2023-2024 Eğitim Öğretim Yılı Güz Döneminde Öğretim Elemanlarının/Üyelerinin İş Yükü

## H. ÖĞRETİM ELEMANLARININ/ÜYELERİNİN GELİŞİMİNE YÖNELİK FAALİYETLER İLE ÖN LİSANS/LİSANS AKADEMİK DANIŞMANLIK HİZMETLERİ VE ÖĞRENME YÖNETİM SİSTEMİNE İLİŞKİN HUSUSLAR

2022-2023 EĞİTİM ÖĞRETİM YILI BAHAR YARIYILI	
ÖĞRETİM ELEMANLARININ/ÜYELERİNİN GELİŞİMİNE YÖNELİK FAALİYETLER	
Öğretim Elemanlarının/Üyelerinin Akademik Gelişimi İçin Yapılan Faaliyetler (Eğitim/etkinlik duyurusu, eğitim/etkinlik katılımcı listesi vb. gibi kanıtların sunulması beklenmektedir.)	YOK
Öğretim Elemanlarının/Üyelerinin Eğitsel Gelişimi İçin Yapılan Faaliyetler (Eğitim/etkinlik duyurusu, eğitim/etkinlik katılımcı listesi vb. gibi kanıtların sunulması beklenmektedir.)	YOK
Eğiticilerin Eğitimi Katılımcı Listesi Bulunmakta mıdır? (Kanıtın sunulması beklenmektedir.)	YOK
ÖN LİSANS/LİSANS AKADEMİK DANIŞMANLIK HİZMETLERİ VE ÖĞRENME YÖNETİM SİSTEMİNE İLİŞKİN HUSUSLAR	
Programınızda Öğrenme Yönetim Sistemi kullanılan ders sayısı nedir?	15
Programınıza kayıtlı her öğrencinin akademik danışmanı bulunmakta mıdır?	EVET
Programınıza kayıtlı her öğrencinin akademik danışmanlık saati bulunmakta mıdır?	EVET
Programınıza kayıtlı her öğrencinin akademik danışmanlık uygulamasına ilişkin geri bildirim toplanmakta mıdır?	EVET
Verilen Yüz Yüze Danışmanlık Hizmeti (belge ile kayıt altına alınan bireysel görüşme) Sayısı	2
Verilen Yüz Yüze Danışmanlık Hizmeti (toplantı) Sayısı	2
Verilen Çevrimiçi Danışmanlık (mail, zoom, whatsapp) Sayısı	SAYISI BİLİNMIYOR
Verilen Çevrimiçi Danışmanlık (toplantı) Sayısı	0
Danışmanlık Hizmetleri Süreçlerinde Tespit Edilen Genel Sorunlar ve Yapılan İyileştirmeler Düzenli olarak her dönem başında danışmanlık toplantıları yapılmaktadır	

**Tablo 5:** Yaşlı Bakımı Ön Lisans Programında 2022-2023 Eğitim Öğretim Yılı Bahar Döneminde Öğretim Elemanlarının/Üyelerinin Gelişimine Yönelik Faaliyetler ile Ön Lisans/Lisans Akademik Danışmanlık Hizmetleri ve Öğrenme Yönetim Sistemine İlişkin Hususlar

## H. ÖĞRETİM ELEMANLARININ/ÜYELERİNİN GELİŞİMİNE YÖNELİK FAALİYETLER İLE ÖN LİSANS/LİSANS AKADEMİK DANIŞMANLIK HİZMETLERİ VE ÖĞRENME YÖNETİM SİSTEMİNE İLİŞKİN HUSUSLAR

2023-2024 EĞİTİM ÖĞRETİM YILI GÜZ YARIYILI	
ÖĞRETİM ELEMANLARININ/ÜYELERİNİN GELİŞİMİNE YÖNELİK FAALİYETLER	
Öğretim Elemanlarının/Üyelerinin Akademik Gelişimi İçin Yapılan Faaliyetler (Eğitim/etkinlik duyurusu, eğitim/etkinlik katılımcı listesi vb. gibi kanıtların sunulması beklenmektedir.)	Üniversitenin düzenlediği faaliyetler
Öğretim Elemanlarının/Üyelerinin Eğitsel Gelişimi İçin Yapılan Faaliyetler (Eğitim/etkinlik duyurusu, eğitim/etkinlik katılımcı listesi vb. gibi kanıtların sunulması beklenmektedir.)	Üniversitenin düzenlediği faaliyetler
Eğiticilerin Eğitimi Katılımcı Listesi Bulunmakta mıdır? (Kanıtın sunulması beklenmektedir.)	Üniversitenin düzenlediği faaliyetler
ÖN LİSANS/LİSANS AKADEMİK DANIŞMANLIK HİZMETLERİ VE ÖĞRENME YÖNETİM SİSTEMİNE İLİŞKİN HUSUSLAR	
Programınızda Öğrenme Yönetim Sistemi kullanılan ders sayısı nedir?	19
Programınıza kayıtlı her öğrencinin akademik danışmanı bulunmakta mıdır?	EVET
Programınıza kayıtlı her öğrencinin akademik danışmanlık saati bulunmakta mıdır?	EVET
Programınıza kayıtlı her öğrencinin akademik danışmanlık uygulamasına ilişkin geri bildirim toplanmakta mıdır?	EVET
Verilen Yüz Yüze Danışmanlık Hizmeti (belge ile kayıt altına alınan bireysel görüşme) Sayısı	2
Verilen Yüz Yüze Danışmanlık Hizmeti (toplantı) Sayısı	2
Verilen Çevrimiçi Danışmanlık (mail, zoom, whatsapp) Sayısı	SAYISI BİLİNMIYOR
Verilen Çevrimiçi Danışmanlık (toplantı) Sayısı	0
Danışmanlık Hizmetleri Süreçlerinde Tespit Edilen Genel Sorunlar ve Yapılan İyileştirmeler Düzenli olarak her dönem başında danışmanlık toplantıları yapılmaktadır.	

**Tablo 6:** Yaşlı Bakımı Ön Lisans Programında 2023-2024 Eğitim Öğretim Yılı Güz Döneminde Öğretim Elemanlarının/Üyelerinin Gelişimine Yönelik Faaliyetler ile Ön Lisans/Lisans Akademik Danışmanlık Hizmetleri ve Öğrenme Yönetim Sistemine İlişkin Hususlar

# I. ÖĞRENCİ İSTATİSTİKLERİ

2022-2023 EĞİTİM ÖĞRETİM YILI BAHAR DÖNEMİ

## GELEN GİDEN ÖĞRENCİ SAYILARI

	Gelen Öğrenci Sayısı	Giden Öğrenci Sayısı
ERASMUS	0	0
Merkezi Yerleştirme Puanıyla Yatay Geçiş	1	1
Kurumlararası yatay geçiş	0	0
Kurum içi yatay geçiş	0	0
Dikey Geçiş	0	0
Özel Öğrenci	0	0
İlişik kesen öğrenci sayısı		3 ilişik kesilen 56 (Mezun)
Gelen/Giden Öğrenci Sayılarının Değerlendirilmesi		

## ORTAK EĞİTİM PROGRAMLARI

Çift Anadal Öğrenci Sayısı	0
Yandal Öğrenci Sayısı	0
Çift Anadal/Yandal Öğrenci Sayısı Değerlendirmesi (Sorunlar ve İyileştirme Önerileri)	

## DEZAVANTAJLI GRUPLAR

Özel Gereksinimli Öğrenci Sayısı	0
Özel Gereksinimli Öğrencilere (varsa) Yönelik Uygulamalar/Tedbirler	
Uluslararası Öğrenci Sayısı	3
Uluslararası Öğrencilere Yönelik Uygulamalar/Tedbirler	

**Tablo 7:** Yaşlı Bakımı Ön Lisans Programında 2022-2023 Eğitim Öğretim Yılı Bahar Dönemine İlişkin Öğrenci İstatistikleri

# I. ÖĞRENCİ İSTATİSTİKLERİ

2022-2023 EĞİTİM ÖĞRETİM YILI BAHAR DÖNEMİ

## ÖĞRENCİ FAALİYETLERİ

Sosyal Faaliyetler (Faaliyet adı ve varsa faaliyet linki)

Bilimsel Faaliyetler (Faaliyet adı ve varsa faaliyet linki)

Kültürel Faaliyetler (Faaliyet adı ve varsa faaliyet linki)

Sportif Faaliyetler (Faaliyet adı ve varsa faaliyet linki)

Bitirme Projesi Sayısı

0

Panel/Sergi Sayısı

0

Proje Sayısı (TÜBİTAK 2209 vb.)

0

Öğrencileri Araştırmaya Yönlendirici Diğer Uygulamalar

Öğrenci Faaliyetleri İle İlgili Genel Değerlendirme (Sorunlar ve İyileştirme Önerileri)

**Tablo 8:** Yaşlı Bakımı Ön Lisans Programında 2022-2023 Eğitim Öğretim Yılı Bahar Dönemine İlişkin Öğrenci Faaliyetleri İstatistikleri

# I. ÖĞRENCİ İSTATİSTİKLERİ

2023-2024 EĞİTİM ÖĞRETİM YILI GÜZ DÖNEMİ

## GELEN GİDEN ÖĞRENCİ SAYILARI

	Gelen Öğrenci Sayısı	Giden Öğrenci Sayısı
ERASMUS	0	0
Merkezi Yerleştirme Puanıyla Yatay Geçiş	2	0
Kurumlararası yatay geçiş	0	1
Kurum içi yatay geçiş	0	0
Dikey Geçiş	0	
Özel Öğrenci	0	0
İlişik kesen öğrenci sayısı		MEZUN:9

Gelen/Giden Öğrenci Sayılarının Değerlendirilmesi

## ORTAK EĞİTİM PROGRAMLARI

Çift Anadal Öğrenci Sayısı	0
Yandal Öğrenci Sayısı	0

Çift Anadal/Yandal Öğrenci Sayısı Değerlendirmesi (Sorunlar ve İyileştirme Önerileri)

## DEZAVANTAJLI GRUPLAR

Özel Gereksinimli Öğrenci Sayısı	0
----------------------------------	---

Özel Gereksinimli Öğrencilere (varsa) Yönelik Uygulamalar/Tedbirler

Uluslararası Öğrenci Sayısı	1
-----------------------------	---

Uluslararası Öğrencilere Yönelik Uygulamalar/Tedbirler

**Tablo 9:** Yaşlı Bakımı Ön Lisans Programında 2023-2024 Eğitim Öğretim Yılı Güz Dönemine İlişkin Öğrenci İstatistikleri

# I. ÖĞRENCİ İSTATİSTİKLERİ

## 2023-2024 EĞİTİM ÖĞRETİM YILI GÜZ DÖNEMİ

### ÖĞRENCİ FAALİYETLERİ

Sosyal Faaliyetler (Faaliyet adı ve varsa faaliyet linki)

Bilimsel Faaliyetler (Faaliyet adı ve varsa faaliyet linki)

Kültürel Faaliyetler (Faaliyet adı ve varsa faaliyet linki)

Sportif Faaliyetler (Faaliyet adı ve varsa faaliyet linki)

Bitirme Projesi Sayısı

0

Panel/Sergi Sayısı

0

Proje Sayısı (TÜBİTAK 2209 vb.)

0

Öğrencileri Araştırmaya Yönlendirici Diğer Uygulamalar

Öğrenci Faaliyetleri İle İlgili Genel Değerlendirme (Sorunlar ve İyileştirme Önerileri)

**Tablo 10:** Yaşlı Bakımı Ön Lisans Programında 2023-2024 Eğitim Öğretim Yılı Güz Dönemine İlişkin Öğrenci Faaliyetleri İstatistikleri



# İ. PROGRAM BAZINDA ALINAN NOTLARIN BİRİM ORTALAMASI İLE KARŞILAŞTIRMALI DEĞERLENDİRİLMESİ

2022-2023 Eğitim Öğretim Yılı Bahar Dönemi

ile

2023-2024 Eğitim Öğretim Yılı Güz Dönemi

İçin **Birim Geneli** ve **Program Düzeyi** not dağılımlarına ilişkin veriler Öğrenci Bilgi Sisteminden temin edilerek sunulmuştur. Tek programlı birimler özelinde karşılaştırma verisi olmadığı için altta yer alan 'kök neden' ile 'iyileştirme önerisi' için ayrılmış boşlukların tek programlı birimlerde doldurulması zorunlu değildir.

Alınan notlar kapsamında programdaki öğrencilerin puanının birim puanından düşük olduğu hususlara ilişkin kök neden tespitlerinizi sununuz:

Alınan notlar kapsamında programdaki öğrencilerin puanının birim puanından düşük olduğu hususlara ilişkin iyileştirme önerilerinizi sununuz:

# SÜLEYMAN DEMİREL ÜNİVERSİTESİ

ISPARTA SAĞLIK HİZMETLERİ MESLEK YÜKSEKOKULU  
SAĞLIK BAKIM HİZMETLERİ BÖLÜMÜ  
YAŞLI BAKIMI ÖN LİSANS PROGRAMI  
2023 YILI  
EĞİTİM ÖĞRETİM ÖZ DEĞERLENDİRME RAPORU

1

2

3