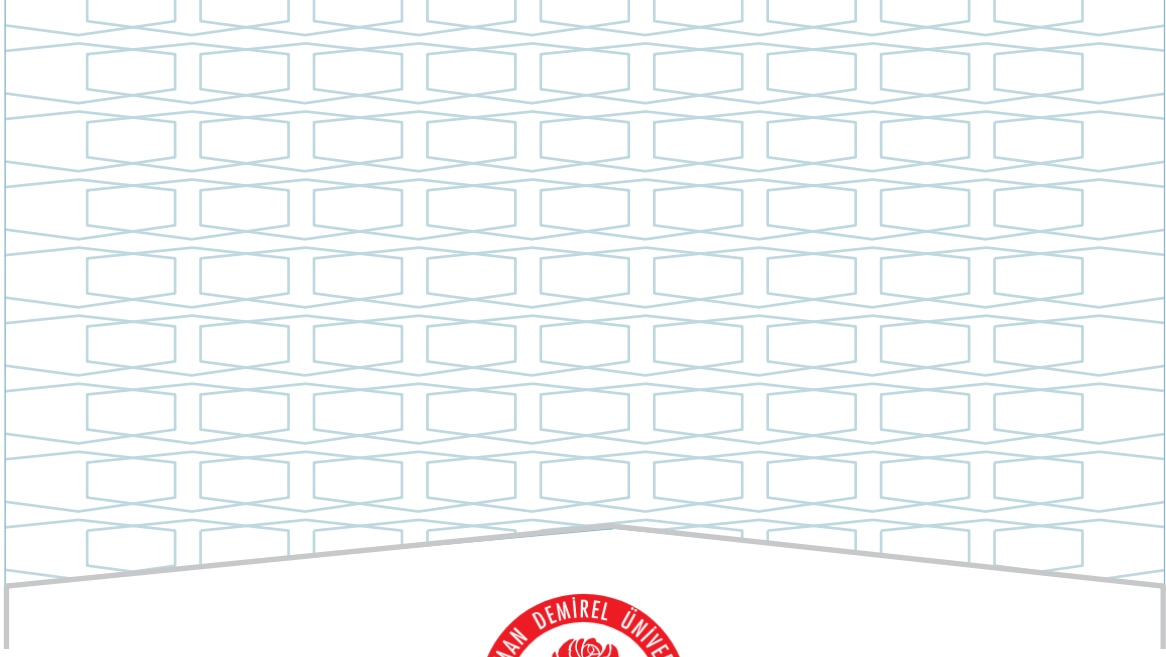




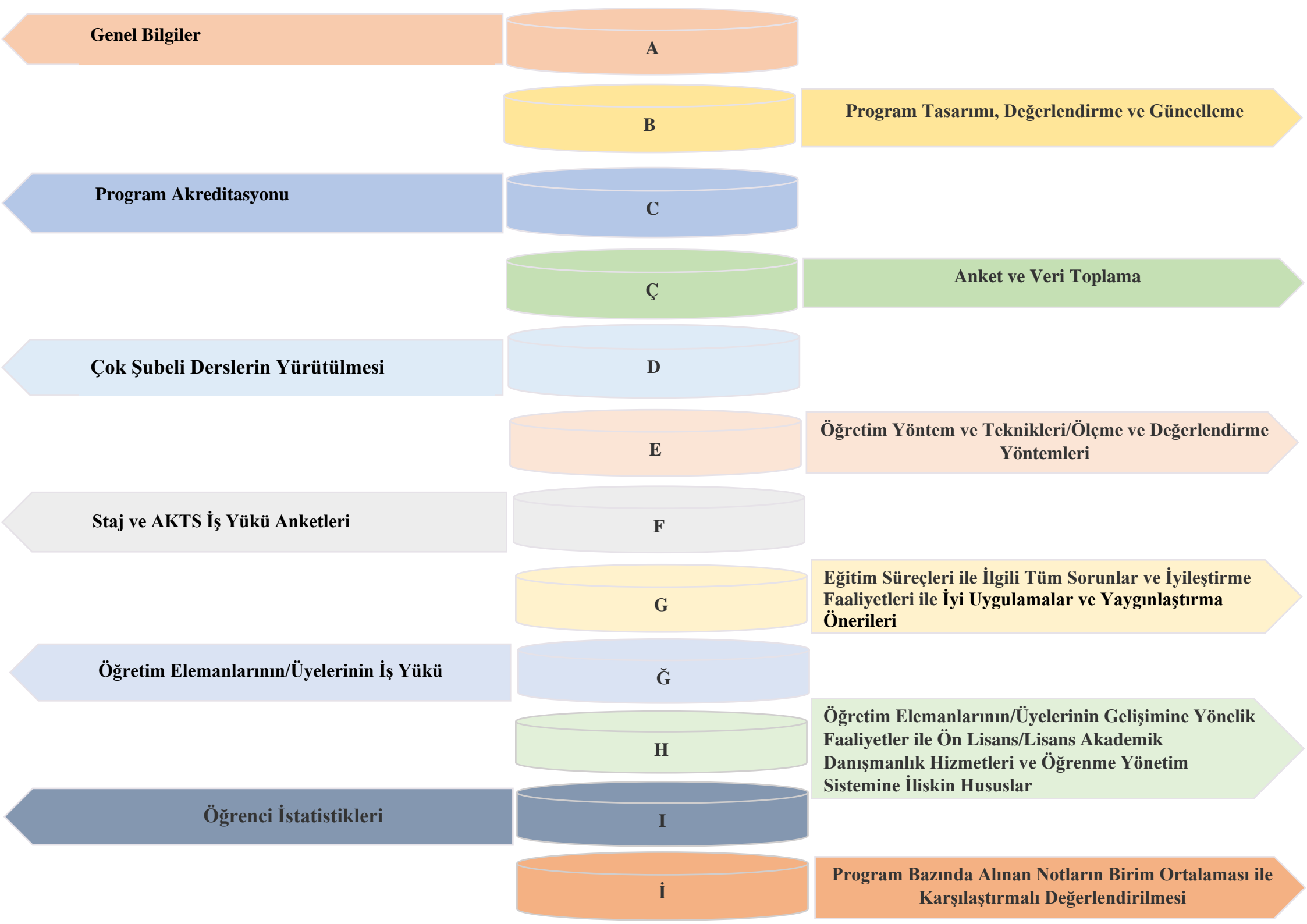
SÜLEYMAN DEMİREL ÜNİVERSİTESİ
ISPARTA SAĞLIK HİZMETLERİ MESLEK YÜKSEKOKULU
SAĞLIK BAKIM HİZMETLERİ BÖLÜMÜ
YAŞLI BAKIMI ÖN LİSANS PROGRAMI
2025 YILI
EĞİTİM ÖĞRETİM ÖZ DEĞERLENDİRME RAPORU

ŞUBAT - 2026



SÜLEYMAN DEMİREL ÜNİVERSİTESİ
ISPARTA SAĞLIK HİZMETLERİ MESLEK YÜKSEKOKULU
SAĞLIK BAKIM HİZMETLERİ BÖLÜMÜ
YAŞLI BAKIMI ÖN LİSANS PROGRAMI
2025 YILI
EĞİTİM ÖĞRETİM ÖZ DEĞERLENDİRME RAPORU

ŞUBAT - 2026



Genel Bilgiler

A

Program Tasarımı, Değerlendirme ve Güncelleme

B

Program Akreditasyonu

C

Anket ve Veri Toplama

Ç

Çok Şubeli Derslerin Yürütülmesi

D

Öğretim Yöntem ve Teknikleri/Ölçme ve Değerlendirme Yöntemleri

E

Staj ve AKTS İş Yükü Anketleri

F

Eğitim Süreçleri ile İlgili Tüm Sorunlar ve İyileştirme Faaliyetleri ile İyi Uygulamalar ve Yaygınlaştırma Önerileri

G

Öğretim Elemanlarının/Üyelerinin İş Yükü

Ğ

Öğretim Elemanlarının/Üyelerinin Gelişimine Yönelik Faaliyetler ile Ön Lisans/Lisans Akademik Danışmanlık Hizmetleri ve Öğrenme Yönetim Sistemine İlişkin Hususlar

H

Öğrenci İstatistikleri

I

Program Bazında Alınan Notların Birim Ortalaması ile Karşılaştırmalı Değerlendirilmesi

İ

ŞEMALAR LİSTESİ

- Şema 1:** Yaşlı Bakımı Ön Lisans Programının “Vizyon” Belirlenimine İlişkin Durum
- Şema 2:** Yaşlı Bakımı Ön Lisans Programının “Misyon” Belirlenimine İlişkin Durum
- Şema 3:** Yaşlı Bakımı Ön Lisans Programının “Program Amaçları” Belirlenimine İlişkin Durum
- Şema 4:** Yaşlı Bakımı Ön Lisans Programının “Program Yeterlilikleri” Belirlenimine İlişkin Durum
- Şema 5:** Yaşlı Bakımı Ön Lisans Programının “Program Yeterlilikleri ile TYYÇ İlişkilendirmesi” Belirlenimine İlişkin Durum
- Şema 6:** Yaşlı Bakımı Ön Lisans Programının “SWOT Analizi” Belirlenimine İlişkin Durum
- Şema 7:** Yaşlı Bakımı Ön Lisans Programının “Program Paydaşları” Belirlenimine İlişkin Durum
- Şema 8:** Yaşlı Bakımı Ön Lisans Programının “Program Danışma Kurulu” Belirlenimine İlişkin Durum
- Şema 9:** Yaşlı Bakımı Ön Lisans Programının “Program Bilgi Paketi” Belirlenimine İlişkin Durum
- Şema 10:** Yaşlı Bakımı Ön Lisans Programının “Karar Süreçlerinde Paydaş Katılımı” Belirlenimine İlişkin Durum
- Şema 11:** Yaşlı Bakımı Ön Lisans Programının “Program/AKTS Değerlendirme/Güncelleme” Durumu ve Çalışma Takvimi
- Şema 12:** Yaşlı Bakımı Ön Lisans Programının “Program Akreditasyonu” ve “Dünya Sıralamalarında Yer Alan Muadilleri ile Karşılaştırmalı” Durumu
- Şema 13:** Yaşlı Bakımı Ön Lisans Programının Yürütmekte Olduğu “Anket Çalışmaları”nın Durumu
- Şema 14:** Yaşlı Bakımı Ön Lisans Programının Müfredatındaki “Çok Şubeli Dersler”in Durumu
- Şema 15:** Yaşlı Bakımı Ön Lisans Programında Uygulanmakta Olan “Öğretim Yöntem Ve Teknikleri/Ölçme ve Değerlendirme Yöntemleri” Durumu
- Şema 16:** Yaşlı Bakımı Ön Lisans Programında “Staj Dersleri” ve “AKTS İş Yüğü Anketleri” Durumu

TABLULAR LİSTESİ

Tablo 1: Yaşlı Bakımı Ön Lisans Programında Eğitim Süreçleri ile İlgili Tüm Sorunlar ve İyileştirme Faaliyetleri

Tablo 2: Yaşlı Bakımı Ön Lisans Programında Eğitim Süreçleri ile İlgili İyi Uygulamalar ve Yaygınlaştırma Önerileri

Tablo 3: Yaşlı Bakımı Ön Lisans Programında 2024-2025 Eğitim Öğretim Yılı Bahar Döneminde Öğretim Elemanlarının/Üyelerinin İş Yükü

Tablo 4: Yaşlı Bakımı Ön Lisans Programında 2025-2026 Eğitim Öğretim Yılı Güz Döneminde Öğretim Elemanlarının/Üyelerinin İş Yükü

Tablo 5: Yaşlı Bakımı Ön Lisans Programında 2024-2025 Eğitim Öğretim Yılı Bahar Döneminde Öğretim Elemanlarının/Üyelerinin Gelişimine Yönelik Faaliyetler ile Ön Lisans/Lisans Akademik Danışmanlık Hizmetleri ve Öğrenme Yönetim Sistemine İlişkin Hususlar

Tablo 6: Yaşlı Bakımı Ön Lisans Programında 2025-2026 Eğitim Öğretim Yılı Güz Döneminde Öğretim Elemanlarının/Üyelerinin Gelişimine Yönelik Faaliyetler ile Ön Lisans/Lisans Akademik Danışmanlık Hizmetleri ve Öğrenme Yönetim Sistemine İlişkin Hususlar

Tablo 7: Yaşlı Bakımı Ön Lisans Programında 2024-2025 Eğitim Öğretim Yılı Bahar Dönemine İlişkin Öğrenci İstatistikleri

Tablo 8: Yaşlı Bakımı Ön Lisans Programında 2024-2025 Eğitim Öğretim Yılı Bahar Dönemine İlişkin Öğrenci Faaliyetleri İstatistikleri

Tablo 9: Yaşlı Bakımı Ön Lisans Programında 2025-2026 Eğitim Öğretim Yılı Güz Dönemine İlişkin Öğrenci İstatistikleri

Tablo 10: Yaşlı Bakımı Ön Lisans Programında 2025-2026 Eğitim Öğretim Yılı Güz Dönemine İlişkin Öğrenci Faaliyetleri İstatistikleri

A. GENEL BİLGİLER

Program İçeriği

Yaşlı Bakım Programı Isparta Sağlık Hizmetleri Meslek Yüksek Okulu bünyesinde 2010-2011 eğitim öğretim yılında eğitime başlamıştır. Yaşlı Bakımı Programı'nda 2 yıllık ön lisans eğitimi verilmektedir. Öğrenim dili Türkçedir. Yaşlı Bakım Programında eğitim gören öğrenciler, bakım hizmeti konusunda gerekli bilgi, beceri ve değerleri bütünleştirip, özümseyerek; kamu alanı, özel alan ve sivil toplum örgütlerinde yaşlı bakım hizmetini uygulayıcı ve geliştirici niteliğe sahip, mesleki bilimsel gelişmeleri ve güncellemeleri takip edebilen Yaşlı Bakım Teknikeri olarak mezun olmaktadır.

Yaşlı Bakımı Programı, yaşlı bireylerin ihtiyaçlarını karşılamaya yönelik bilgi, beceri ve değerlerle donatılmış profesyoneller yetiştirmek amacıyla tasarlanmış bir ön lisans programıdır. Bu programın temel amacı, yaşlı bireylerin yaşam kalitesini artırmak ve onlara kaliteli bakım hizmeti sunacak profesyoneller yetiştirmektir. Bu program, 120 AKTS'den oluşan iki yıllık bir eğitim sunmaktadır. Programı başarı ile tamamlayan öğrencilere Yaşlı Bakımı Önlisans Derecesi (Diploması) verilmektedir. Mezunlar, sağlık ve sosyal hizmet kurumlarında yaşlı bireylerin bakım ve rehabilitasyon süreçlerinde aktif rol alırlar ve yaşlı bireylerin günlük yaşam aktivitelerini destekleyerek, onların bağımsızlıklarını ve sosyal katılımlarını artırmayı hedeflemektedirler.

Tarihçe

Yaşlı Bakım Programı, Isparta Sağlık Hizmetleri Meslek Yüksek Okulu bünyesinde 2010-2011 eğitim öğretim döneminde aktif olarak eğitim öğretime başlamıştır.

Vizyon

Yaşlı bireylerin gereksinim duyduğu bakımı yerine getirebilen, gerekli ortamları hazırlayan ve sunan, yaşlı bireylerin sağlık standartlarının gelişimine ve yaşam kalitesinin artırılmasına katkı sağlayan, yaşlı bakım hizmetlerini uygulayıcı ve geliştirici niteliğe sahip, çözüm üretebilen, analitik düşünme yeteneğine, takım çalışmasına ve sorumluluk duygusuna sahip, yaşlı bireylere bakım konusunda uluslararası düzeyde bilgi seviyesine ulaşmış, yüksek kaliteli etkili hizmet sunmayı hedefleyen, teknolojik gelişmelere uyumlu, etik değerlere bağlı, yetkin ve donanımlı sağlık bakım profesyonelleri yetiştirmektir.

Eğitim kalitesini yükseltmek amacı ile ileri eğitim teknikleri kullanarak ulusal ve uluslararası düzeyde rekabet edebilecek eğitim standartlarına ulaşmak ve kendi alanlarında en üst düzeyde bilgi seviyesine ulaşmış, hasta mahremiyeti, yaşlı bireylere efektif, kaliteli bakım ve etkili iletişim kurabilme becerileri kazandırarak evrensel değerlere ve insana saygılı, değişim ve yenilikçiliğe önder olan kaliteli elemanlar yetiştirmek temel hedefimizdir.

Misyon

Programımızın misyonu, sağlık sektöründe yüksek kalite ve etkinlikte hizmet sunabilecek, etik değerlere bağlı, modern teknolojilere hâkim, iletişim ve organizasyon becerileri güçlü bakım hizmeti konusunda gerekli bilgi, beceri ve değerleri bütünleştirip, özümseyerek; kamu alanı, özel alan ve sivil toplum örgütlerinde yaşlı bakım hizmetini uygulayıcı ve geliştirici niteliğe sahip, mesleki bilimsel gelişmeleri ve güncellemeleri takip edebilen, ulusal değerlerimize ve Atatürk İlke ve İnkılaplarına bağlı çağdaş bireylerin yetişmesine katkı sağlamaktır.

Kazanılan Derece

Programın tüm yeterliliklerini yerine getirerek başarı ile tamamlayan mezunlar "Yaşlı Bakımı alanında Önlisans Diploması" derecesi alırlar ve Yaşlı bakım teknikeri (Sağlık teknikeri) ünvanına sahip olurlar.

Kabul Koşulları

Yaşlı Bakımı Programı'na öğrenci kabulü, Ölçme, Seçme ve Yerleştirme Merkezi (ÖSYM) tarafından gerçekleştirilen Yükseköğretim Kurumları Sınavı (YKS) sonuçlarına göre yapılmaktadır. Program, Temel Yeterlilik Testi (TYT) puan türü ile öğrenci kabul etmektedir. ÖSYM tarafından merkezi yerleştirme ile programa yerleştirilen öğrencilerin kesin kayıt işlemleri, Yükseköğretim Kurulu (YÖK), ÖSYM ve Süleyman Demirel Üniversitesi tarafından belirlenen usul ve esaslara uygun olarak, her yıl ilan edilen tarihlerde Öğrenci İşleri Daire Başkanlığı tarafından yürütülmektedir. Öğrenciler, kayıt işlemlerini şahsen veya E-Devlet sistemi üzerinden çevrim içi olarak gerçekleştirebilmektedir. Kayıt için gerekli belgeleri eksik veya hatalı sunan adayların başvuruları geçersiz sayılmaktadır.

Bunun yanı sıra, uluslararası öğrenci kabulü, Süleyman Demirel Üniversitesi'nin belirlediği kriterler doğrultusunda yapılmaktadır. Uluslararası öğrencilerin başvuruları, Üniversitenin Uluslararası Öğrenci Koordinatörlüğü tarafından değerlendirilmekte ve yerleştirme işlemleri ilgili yönetmeliklere uygun olarak gerçekleştirilmektedir. Programın eğitim dili %100 Türkçe olup, yabancı dil hazırlık eğitimi bulunmamaktadır.

Üst Kademeye Geçiş

Ön lisans programını başarıyla tamamlayan tüm öğrenciler, belirlenen diğer koşulları sağlayarak Dikey Geçiş Sınavı (DGS) sonucuna göre Fizik Tedavi ve Rehabilitasyon (Fizyoterapist), Beslenme ve Diyetetik (Diyetisyen), Hemşirelik, Gerontoloji, Sağlık Yönetimi veya ilgili lisans programlarına geçiş yapabilirler.

Mezuniyet Koşulları

Bir öğrencinin izlemekte olduğu programdan mezun olabilmesi için kanuni süre içinde, en az 120 AKTS eşdeğerinde eğitim-öğretim ders planında yer alan sayıda zorunlu/seçmeli dersleri alması ve bu derslerden başarılı olması, 30 iş günü kurum stajını tamamlaması koşulu ile devam etmekte olduğu programı en az 2.00 GNO ile tamamlaması zorunludur.

Mezun İstihdam Olanakları

Mezunlar; yaşlı bakım hizmetlerinin yürütüldüğü Aile ve Sosyal Hizmetler Kurumu, belediyeler, hastaneler, huzurevleri, yaşlı bakımevleri, güçsüzler yurdu, yaşlı için gündüz merkezleri, hospice (terminal dönemde bakılan yaşlı bakım evi) merkezlerinde görev alırlar. Sağlık birimlerindeki yaşlıya yönelik uygulamalar, evde bakım hizmetleri, yaşlının evini düzenleme, korumalı meskenler gibi yerlerde uzman gözetiminde çalışırlar. Ayrıca, yaşlı bireylerin günlük yaşam aktivitelerine destek olma, sağlık ve bakım ihtiyaçlarını karşılama görevlerini üstlenirler.

Ölçme ve Değerlendirme

Her ders için uygulanan ölçme ve değerlendirme yöntemleri, ilgili öğretim elemanları tarafından hazırlanan AKTS ders bilgi paketinde tanımlanmıştır. Ölçme ve değerlendirme, Süleyman Demirel Üniversitesi Önlisans ve Lisans Eğitim-Öğretim ve Sınav Yönetmeliğinin ilgili maddelerine göre yapılmaktadır.

Yönetmeliğe göre her öğrencinin dönem başında derslere kayıt yaptırması ve dönem sonu sınavına girebilmesi için ise derslerin en az %70`ine, uygulamaların en az %80`ine devam etmiş olması gereklidir. Öğrenciler her ders için en az 1 ara sınav ve yarıyıl sonu sınavına tabi tutulurlar. Başarı notuna, ara sınav (ara sınav notu olarak ödev, laboratuvar sınavı, quiz vb gibi ölçme araçlarından elde edilen puanlar da değerlendirmeye alınabilir) katkısı %50 yarıyıl sonu sınavının katkısı ise %50 şeklindedir. Tüm sınavlar 100 puan üzerinden değerlendirilir. Bir dersten AA, BA, BB, CB ve CC harf notlarından birini alan öğrenciler o dersi başarmış sayılırlar. DC ve DD notları şartlı başarılı notlardır. Öğrencinin DC veya DD notu aldığı bir dersten başarılı olması için genelağrıklık not ortalamasının en az 2.0 olması gerekir.

Yükseköğretim Süreci ve Çıktı Göstergeleri

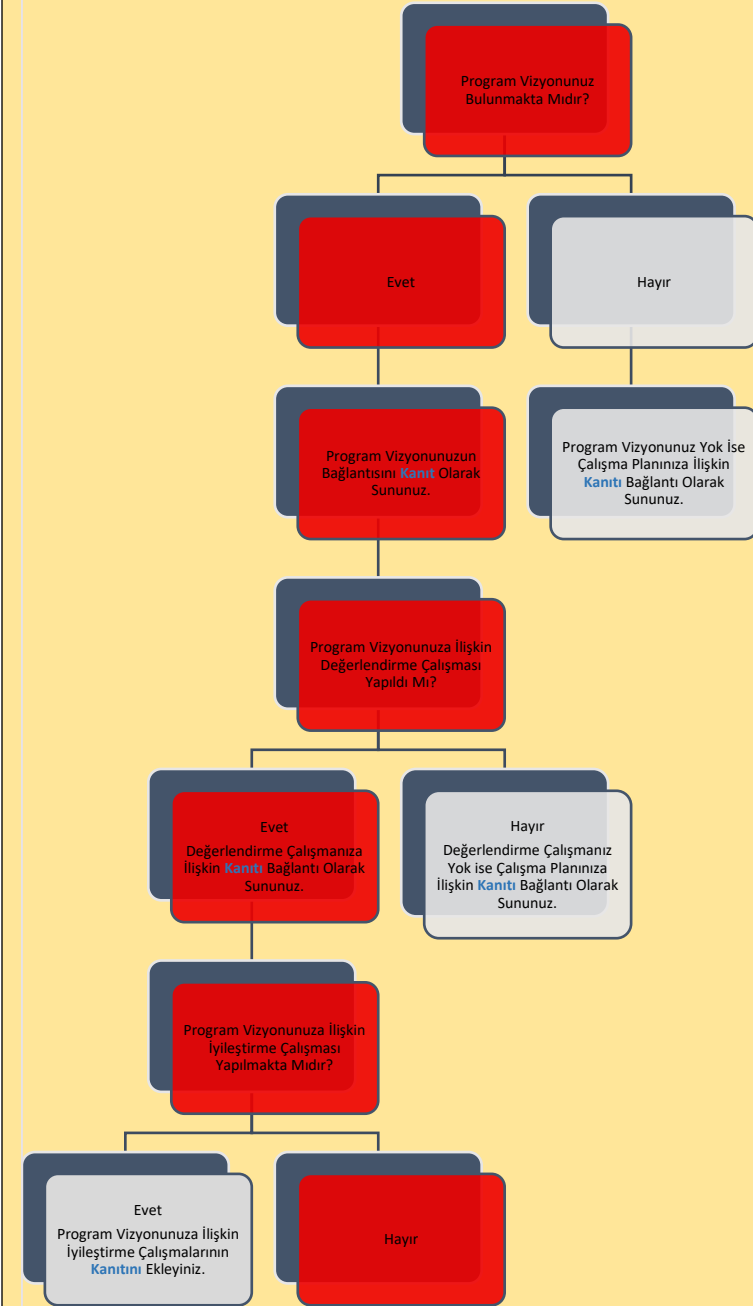
Kayıtlı Öğrenci Sayısı

	Kayıtlı Öğrenci Sayısı	% Oran
Toplam	294	% 100,0
Kız	99	% 33,67
Erkek	195	% 66,33

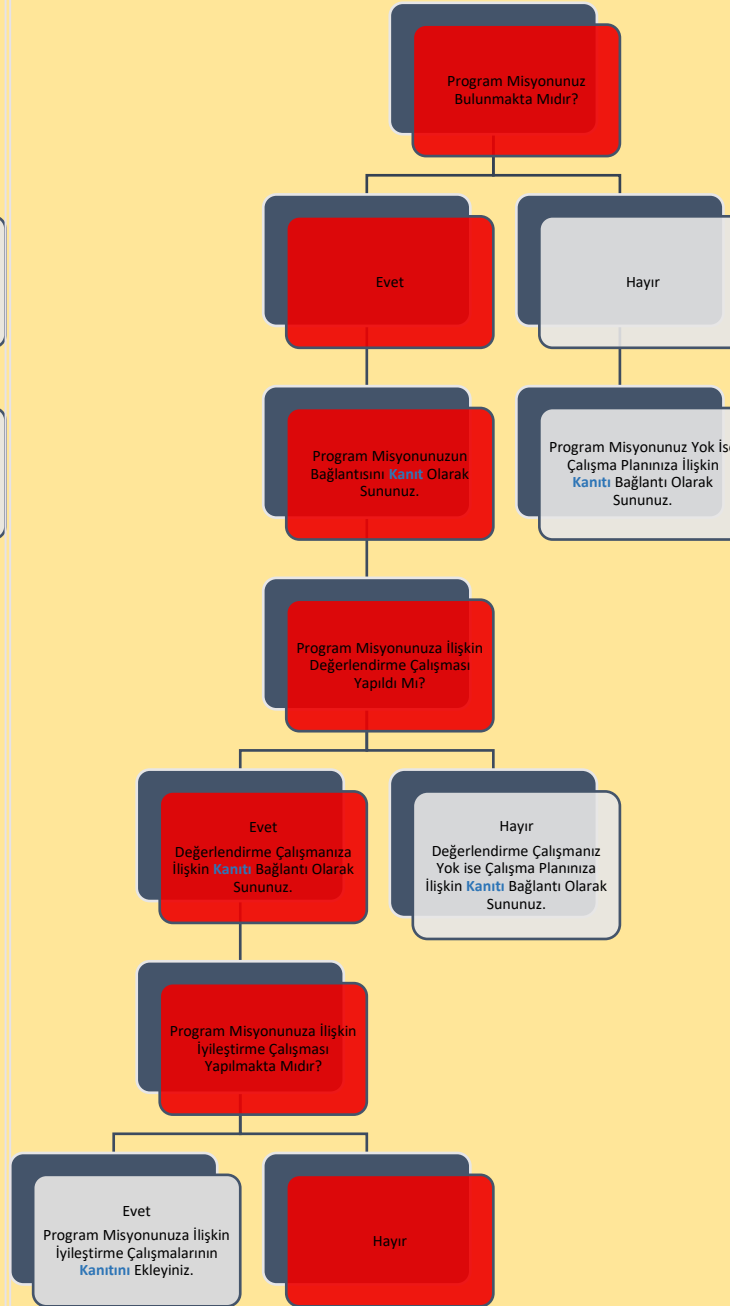
Programdan Mezun Olan Öğrenci Sayıları

Mezuniyet Yılı	Toplam	Erkek	Kız
2024	38	10	28
2025	9	3	6

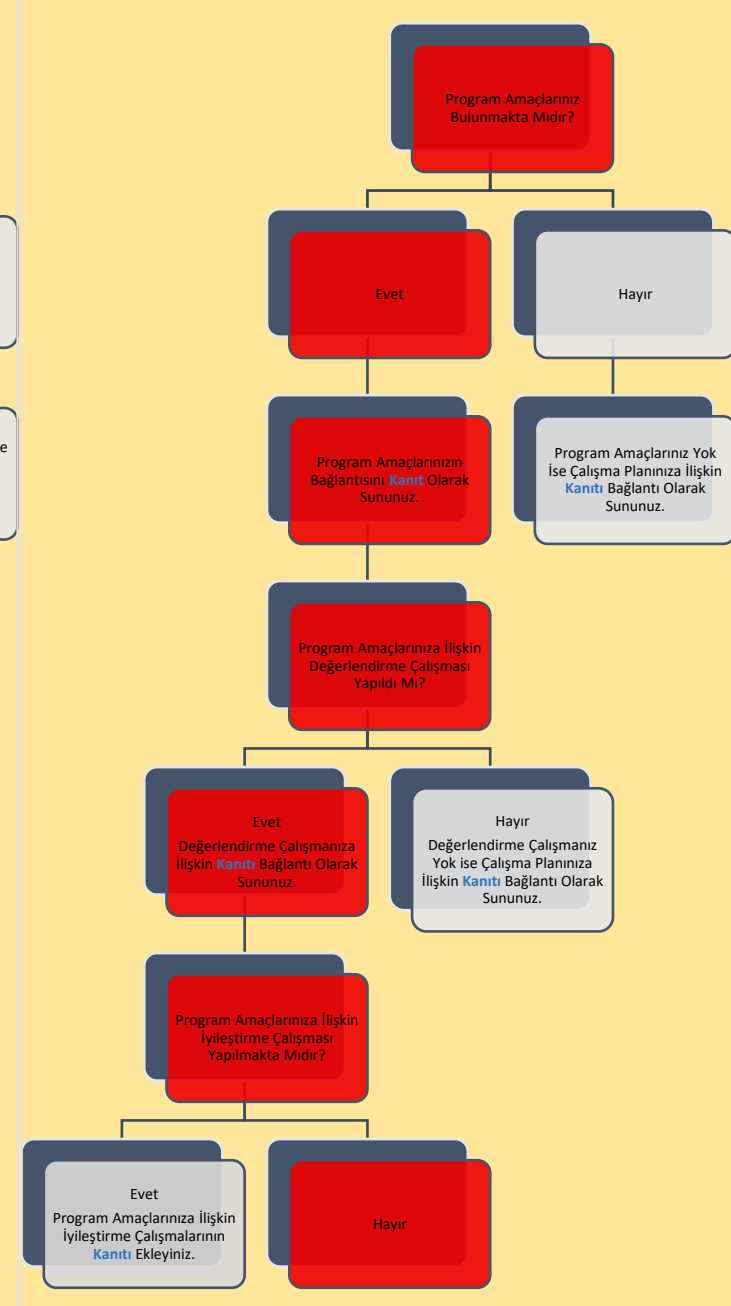
B. PROGRAM TASARIMI, DEĞERLENDİRME VE GÜNCELLEME



Şema 1: Yaşlı Bakımı Ön Lisans Programının “Vizyon” Belirlenimine İlişkin Durum

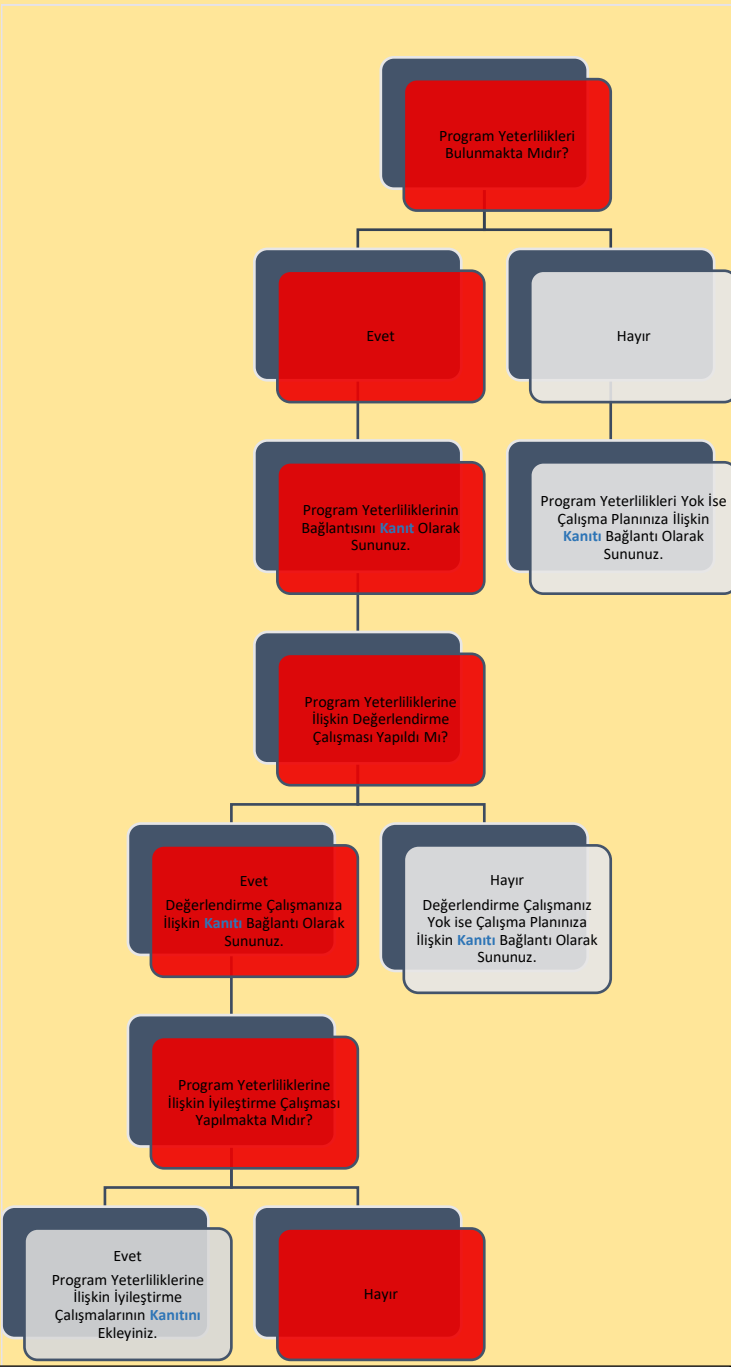


Şema 2: Yaşlı Bakımı Ön Lisans Programının “Misyon” Belirlenimine İlişkin Durum

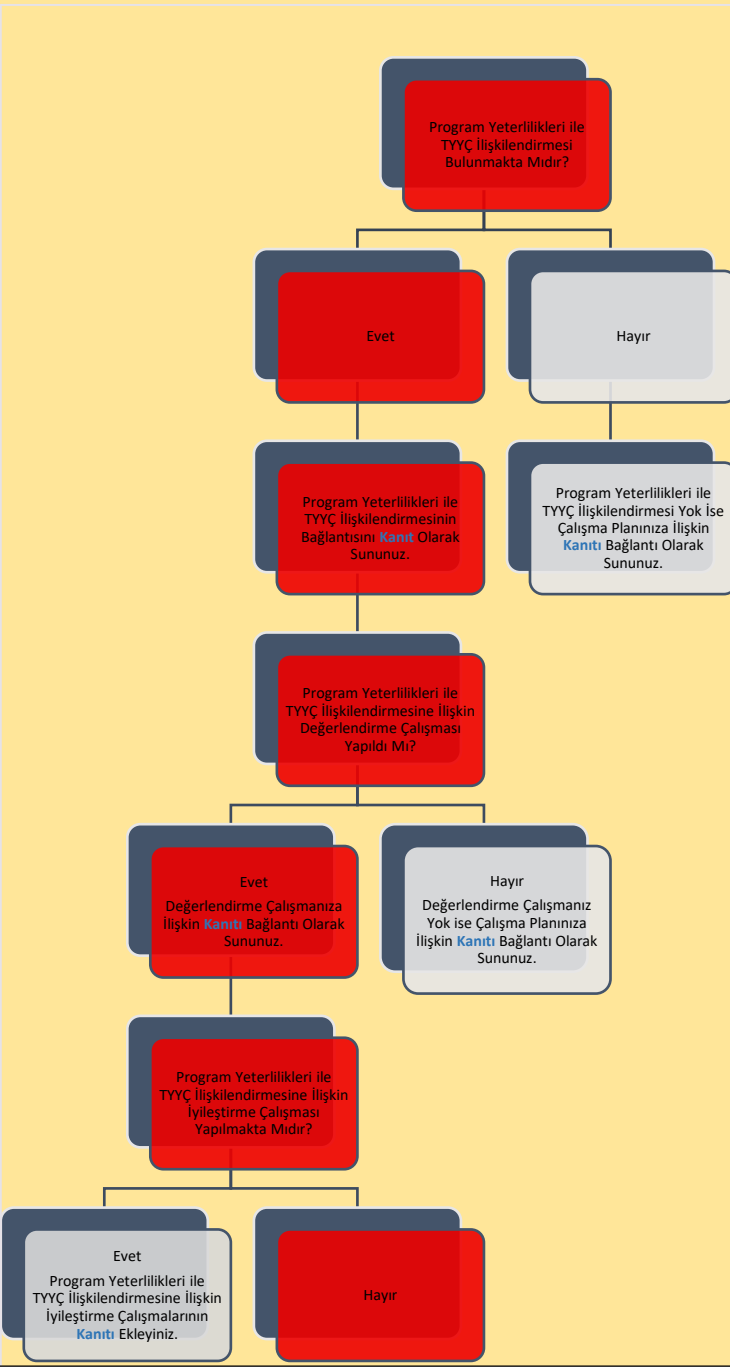


Şema 3: Yaşlı Bakımı Ön Lisans Programının “Program Amaçları” Belirlenimine İlişkin Durum

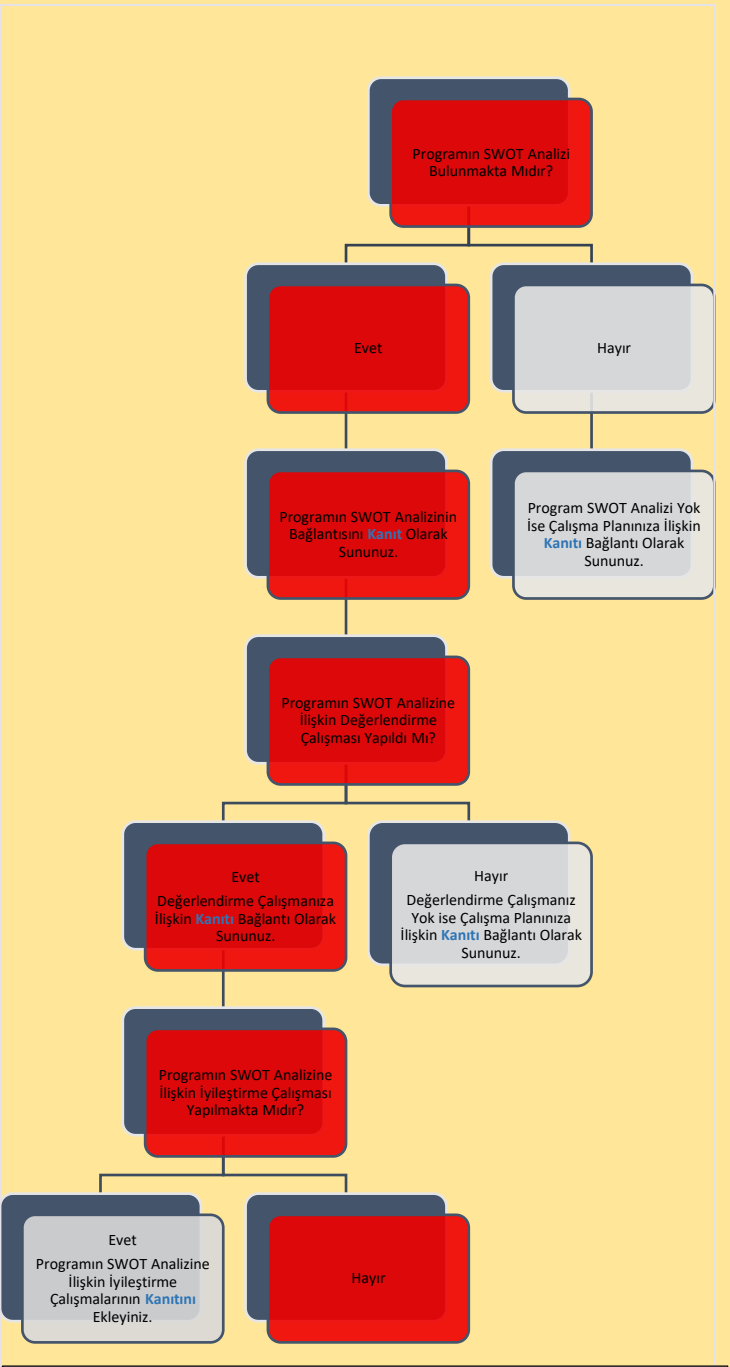
B. PROGRAM TASARIMI, DEĞERLENDİRME VE GÜNCELLEME



Şema 4: Yaşlı Bakımı Ön Lisans Programının “Program Yeterlilikleri” Belirlenimine İlişkin Durum

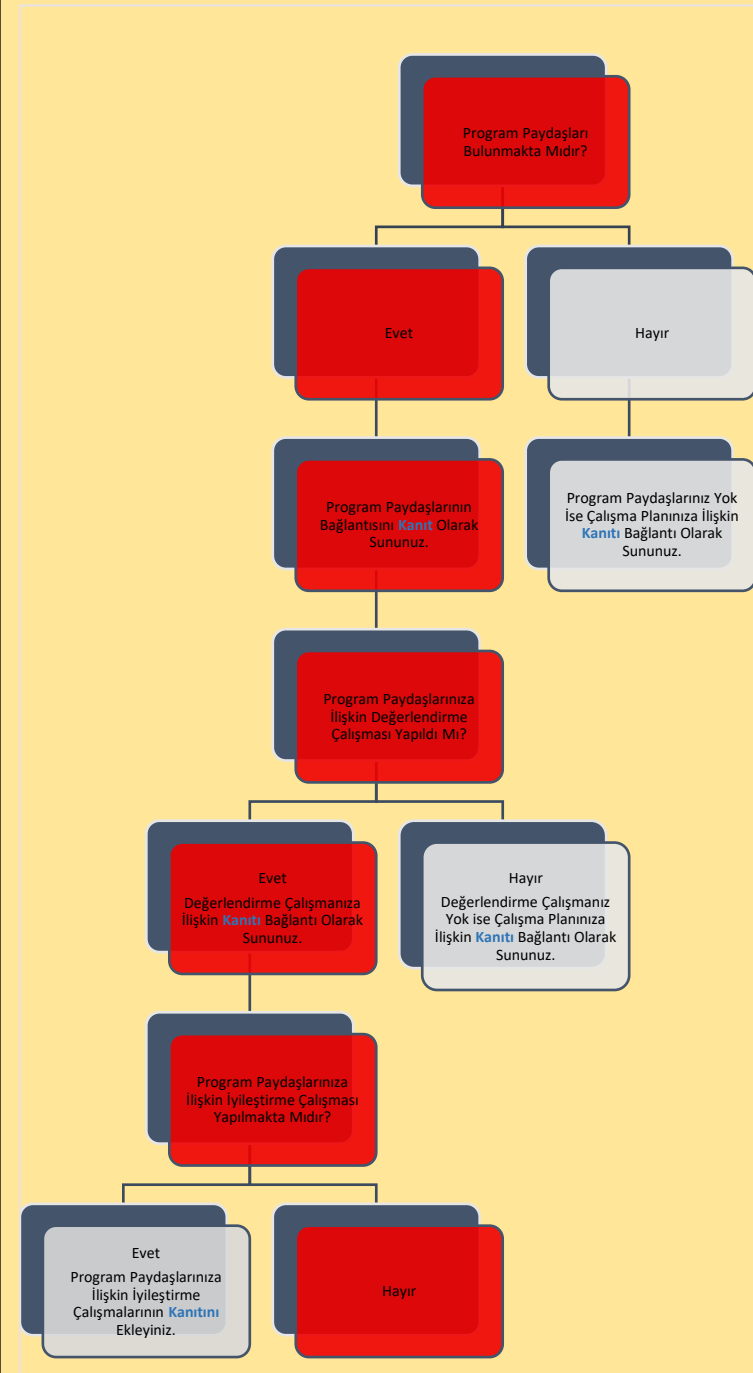


Şema 5: Yaşlı Bakımı Ön Lisans Programının “Program Yeterlilikleri ile TYÇ İlişkilendirmesi” Belirlenimine İlişkin Durum

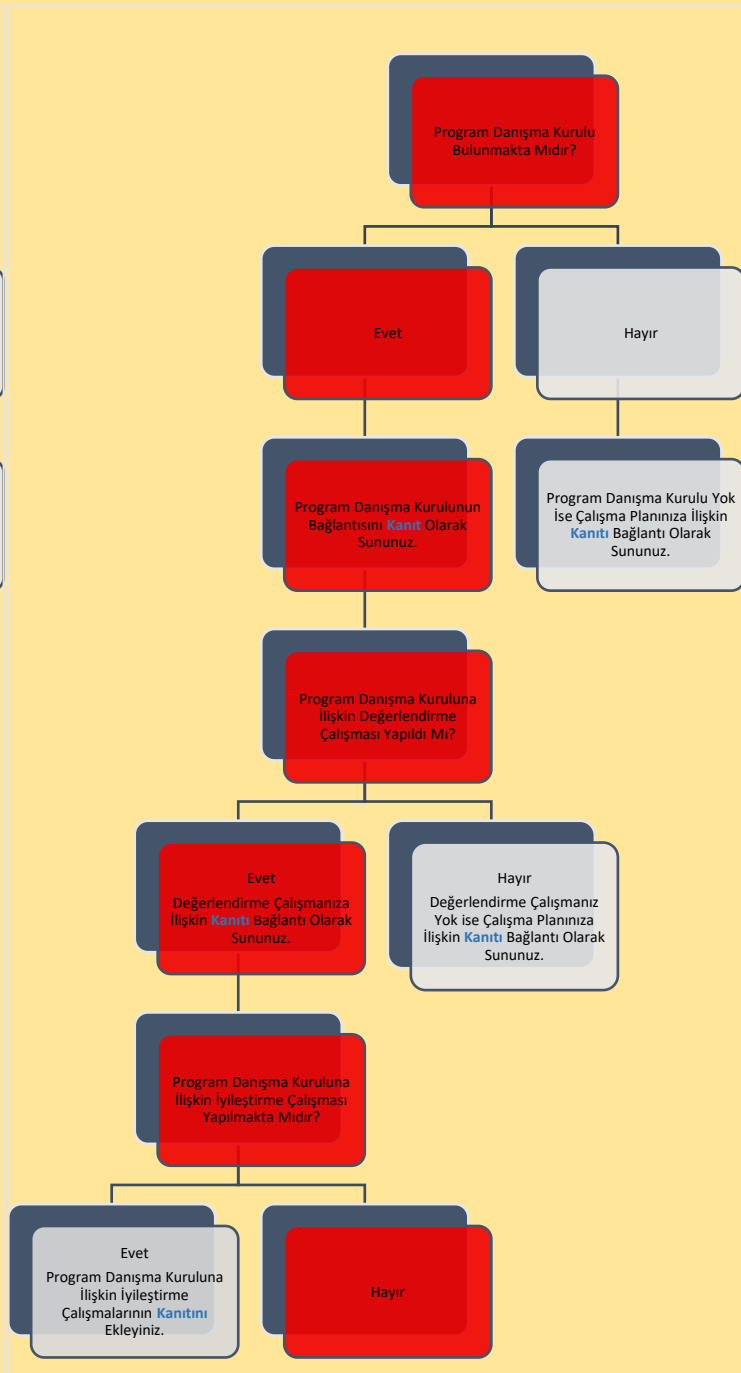


Şema 6: Yaşlı Bakımı Ön Lisans Programının “SWOT Analizi” Belirlenimine İlişkin Durum

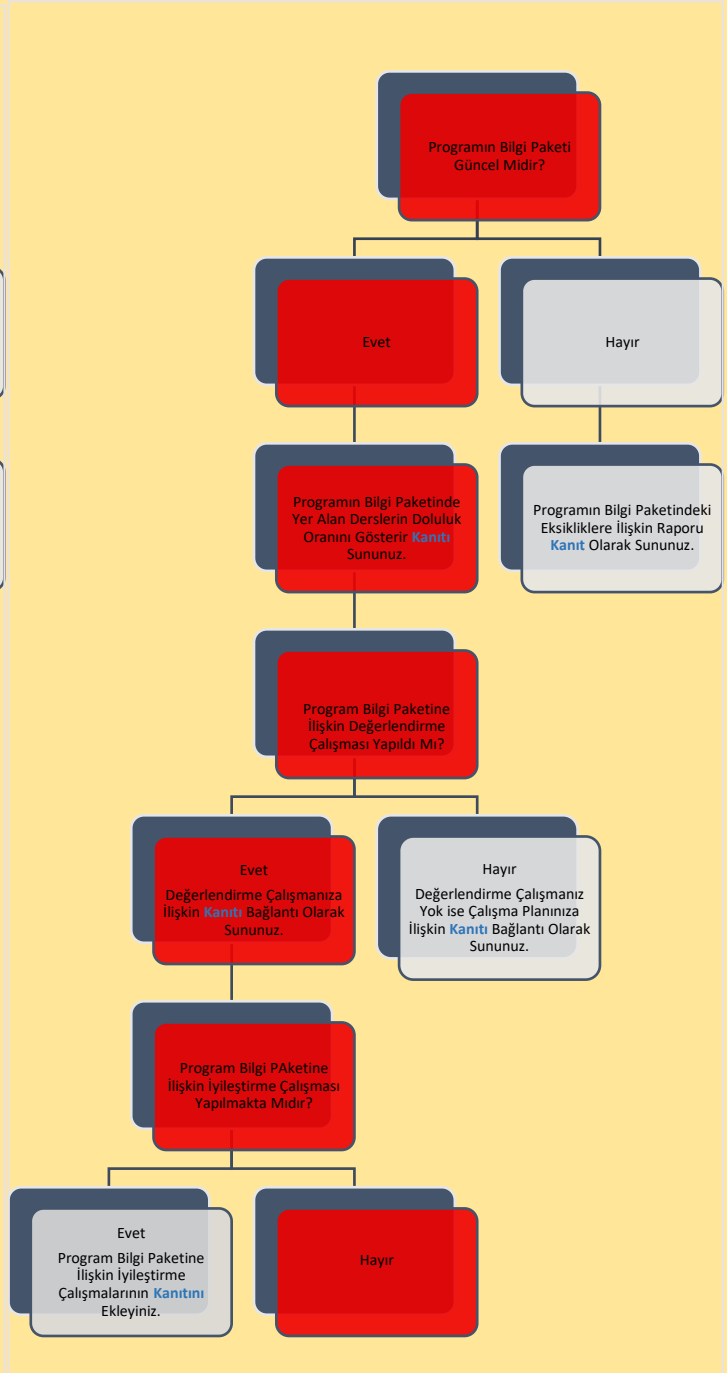
B. PROGRAM TASARIMI, DEĞERLENDİRME VE GÜNCELLEME



Şema 7: Yaşlı Bakımı Ön Lisans Programının “Program Paydaşları” Belirlenimine İlişkin Durum

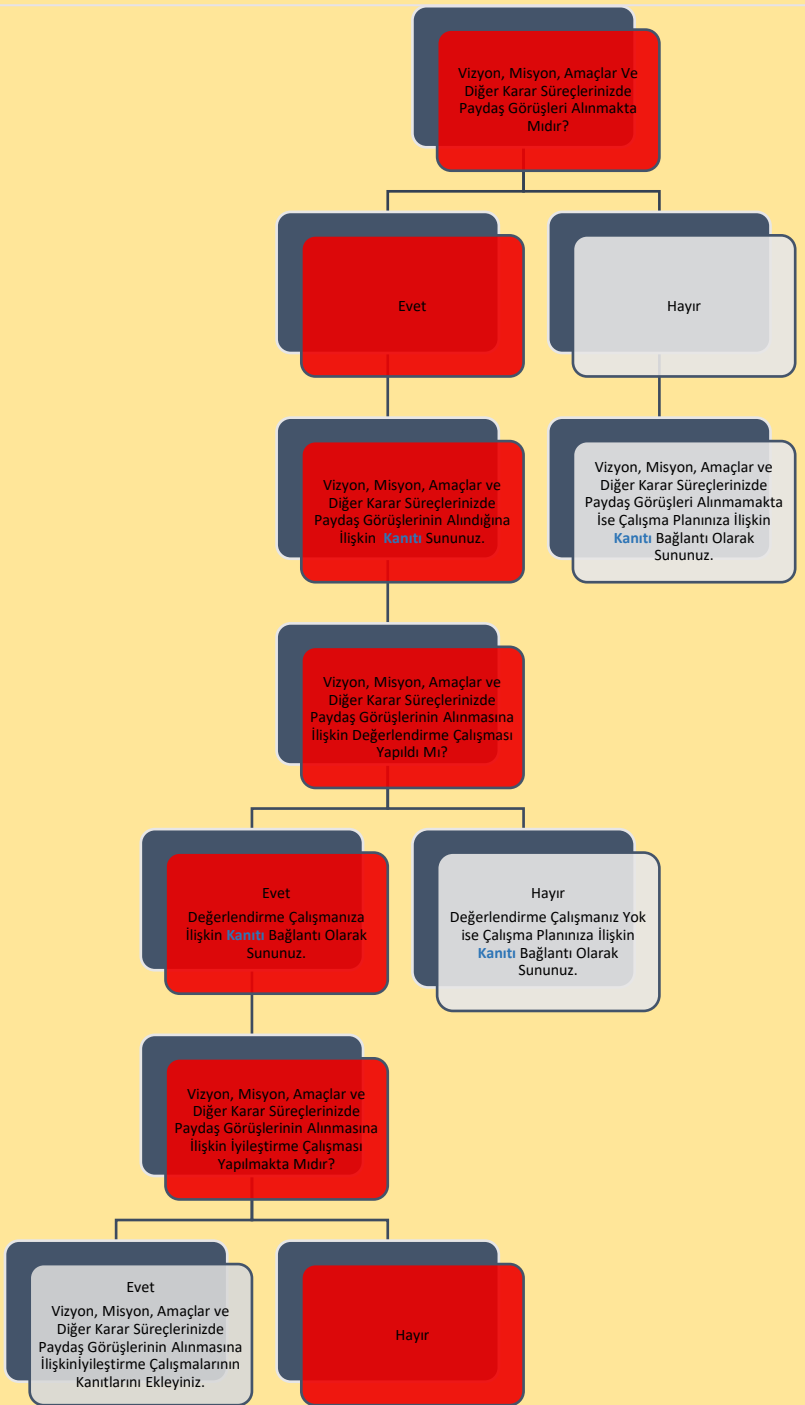


Şema 8: Yaşlı Bakımı Ön Lisans Programının “Program Danışma Kurulu” Belirlenimine İlişkin Durum



Şema 9: Yaşlı Bakımı Ön Lisans Programının “Program Bilgi Paketi” Belirlenimine İlişkin Durum

B. PROGRAM TASARIMI, DEĞERLENDİRME VE GÜNCELLEME

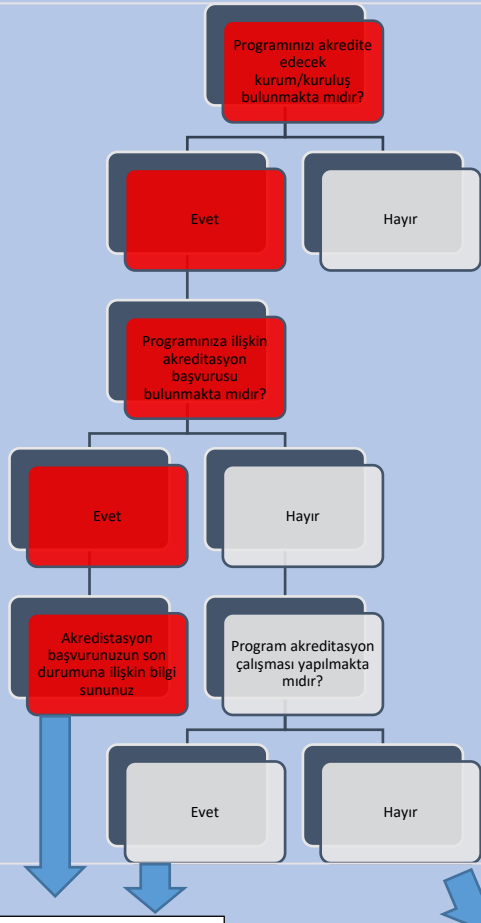


Şema 10: Yaşlı Bakımı Ön Lisans Programının “Karar Süreçlerinde Paydaş Katılımı” Belirlenimine İlişkin Durum



Şema 11: Yaşlı Bakımı Ön Lisans Programının “Program/AKTS Değerlendirme/Güncelleme” Durumu ve Çalışma Takvimi

C. PROGRAM AKREDİTASYONU



Akreditasyon başvurunuzun/çalışmanızın güncel durumuna ilişkin bilgi sununuz:

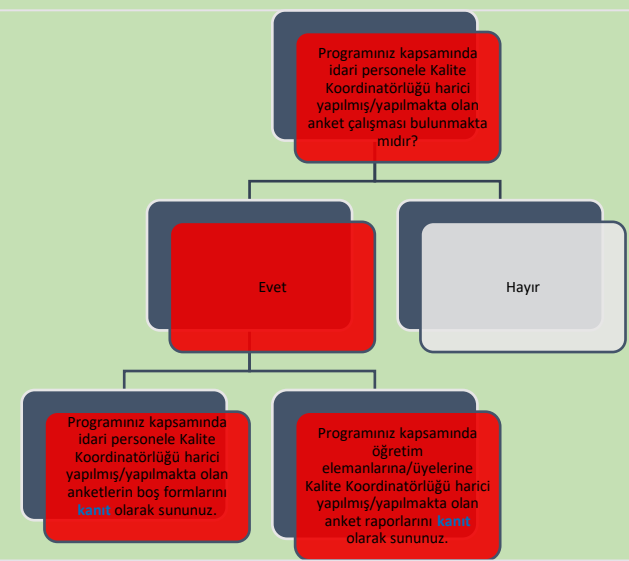
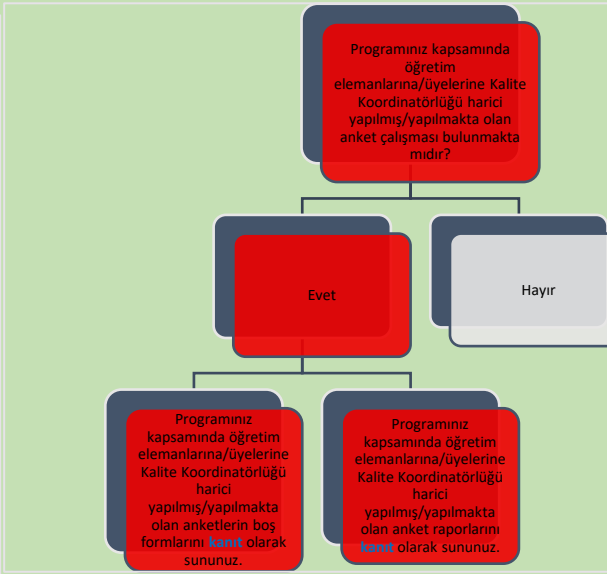
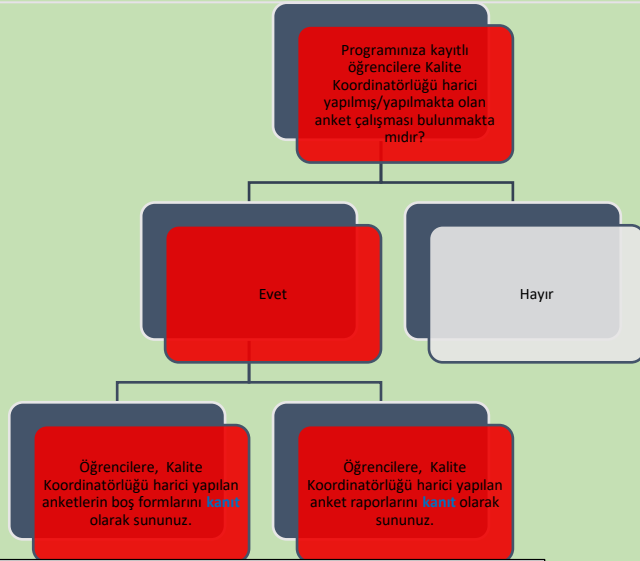
Yaşlı Bakımı Programı için Mesleki Eğitim Değerlendirme ve Akreditasyon Derneği (MEDEK) tarafından yürütülen akreditasyon süreci kapsamında 01.01.2025 tarihinde ön başvuru yapılmıştır. Programın değerlendirme ziyareti 6–7–8 Ekim 2025 tarihlerinde gerçekleştirilmiş ve program Tam Akreditasyon almaya hak kazanmıştır. Akreditasyon 01.01.2026 tarihi itibarıyla yürürlüğe girmiş olup, 31.12.2029 tarihine kadar geçerlidir.

Akreditasyon çalışmanızın bulunmamasına ilişkin nedenleri belirtiniz:

Dünya Sıralamalarında İlk 400'de Yer Alan Üniversitelerden Programınızın Öne Çıktığını Düşündüğünüz 3 Tanesini ile Program Tasarımı, Değerlendirmesi ve Güncellemesi, Vizyon, Misyon, Program Amaçları, Ölçme ve Değerlendirme vb. Bağlamlarda İyi Uygulama Örneklerini Belirtiniz:

Dünya sıralamalarında ilk 400'de yer alan üniversitelerde yaşlanma, sağlık bilimleri ve bakım odaklı programlar incelendiğinde, program tasarımı, değerlendirme ve güncelleme süreçlerinde sürekli iyileştirme yaklaşımının benimsendiği görülmektedir. Bu programlarda program amaçları ile öğrenme çıktılarının ölçme-değerlendirme yöntemleriyle açık biçimde ilişkilendirildiği, geri bildirimlere dayalı güncelleme süreçlerinin işletildiği ve uygulama ağırlıklı eğitimin ön plana çıktığı iyi uygulama örnekleri bulunmaktadır. Bu yaklaşımlar doğrultusunda Yaşlı Bakımı Programında da program tasarımı, ölçme-değerlendirme ve güncelleme süreçlerinin sürekli iyileştirme anlayışıyla yürütülmesi hedeflenmektedir.

Ç. ANKET VE VERİ TOPLAMA



Programınıza kayıtlı öğrencilere Kalite Koordinatörlüğü harici yapılmış/yapılmakta olan anket çalışmalarının kapsamı hakkında bilgi sununuz:

Yaşlı Bakımı Programında Kalite Koordinatörlüğü haricinde program ve birim düzeyinde program memnuniyet, laboratuvar ve klinik uygulama değerlendirme ile etkinlik sonrası değerlendirme anketleri uygulanmaktadır. Anket sonuçları eğitim-öğretim süreçlerinin iyileştirilmesinde kullanılmakta ve SHMYO iş takvimi kapsamında her yıl düzenli olarak uygulanması planlanmaktadır. Uygulanan tüm anket sonuçlarını programımız web sayfasında paylaşmış bulunmaktayız.

<https://shmyo.sdu.edu.tr/yaslibakimi/tr/program-kalite-calismalari/program-kalite-calismalari-18010s.html>

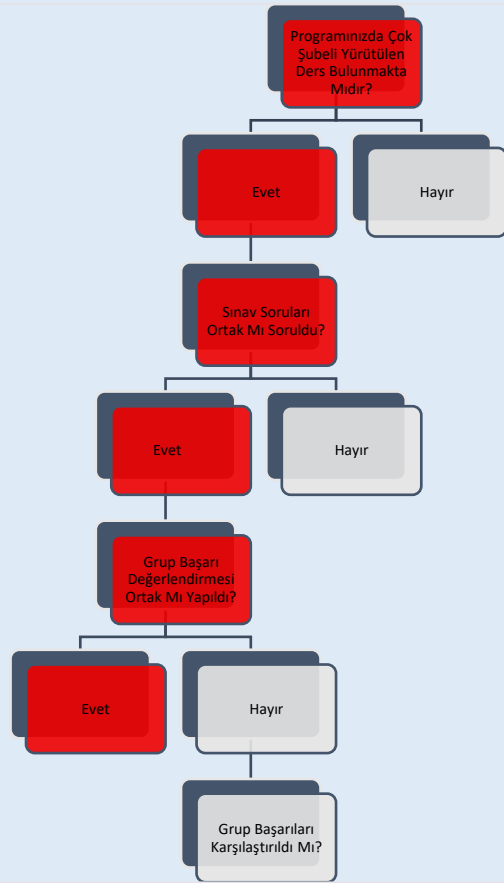
Programınız kapsamında öğretim elemanlarına/üyelerine Kalite Koordinatörlüğü harici yapılmış/yapılmakta olan anket çalışmalarının kapsamı hakkında bilgi sununuz:

Isparta Sağlık Hizmetleri Meslek Yüksekokulu bünyesinde öğretim elemanlarına yönelik Akademik Personel Memnuniyet Anketi uygulanmaktadır. Kalite Koordinatörlüğü haricinde yürütülen bu anketten elde edilen sonuçlar birim düzeyinde değerlendirilmekte ve eğitim-öğretim süreçlerinin iyileştirilmesine yönelik çalışmalarda kullanılmaktadır.

Programınız kapsamında idari personele Kalite Koordinatörlüğü harici yapılmış/yapılmakta olan anket çalışmalarının kapsamı hakkında bilgi sununuz:

Isparta Sağlık Hizmetleri Meslek Yüksekokulu bünyesinde görev yapan idari personele yönelik memnuniyet anketleri birim düzeyinde uygulanmaktadır. Yaşlı Bakımı Programı özelinde görevlendirilmiş idari personel bulunmamakta olup, uygulanan anketler birim genelinde yürütülmektedir.

D. ÇOK ŞUBELİ DERSLERİN YÜRÜTÜLMESİ



Çok Şubeli Derslerin Yürütülmesi ile İlgili Tespit Etmiş Olduğunuz Sorunlar ve İyileştirme Önerilerine Dair Bilgi Sununuz:

Yaşlı Bakımı Programında güz ve bahar yarıyılarında çok şubeli olarak yürütülen “Yaşlı Bakım Mesleki Eğitim” dersi kapsamında öğrenciler farklı kurumlarda uygulamalara katılmaktadır. Kurumlar arasında yapılan rotasyonlar ve farklı değerlendiricilerin bulunması, değerlendirme süreçlerinde zaman zaman tutarlılık sorunlarına yol açabilmektedir. Bu durumun iyileştirilmesi amacıyla ortak rubrik ve standart değerlendirme formları kullanılmakta, öğretim elemanlarına yönelik bilgilendirme toplantıları düzenlenmekte ve öğrencilere yapılandırılmış geri bildirim sağlanmaktadır. Ayrıca öğrencilerin uygulama süreçlerine uyumunu desteklemek amacıyla oryantasyon uygulamaları gerçekleştirilmektedir.

Öğrencilerin Gruplara Ayrılma Yöntemine İlişkin Bilgi Sununuz:

Çok şubeli olarak yürütülen “Yaşlı Bakım Mesleki Eğitim” dersi kapsamında öğrenciler, dönem başında hazırlanan kurum rotasyon planlarına göre farklı uygulama kurumlarına ve sorumlu öğretim elemanlarına atanmaktadır. Uygulama süreçleri bu şubelendirme doğrultusunda yürütülürken, teorik dersler tek bir öğretim elemanı tarafından verilmektedir. Grupların oluşturulmasında öğrenci sayısı, kurumların kapasitesi ve uygulama alanlarının çeşitliliği dikkate alınarak öğrencilerin farklı kurumlarda deneyim kazanmaları ve eşit öğrenme fırsatlarına sahip olmaları amaçlanmaktadır.

Şema 14: Yaşlı Bakımı Ön Lisans Programının Müfredatındaki “Çok Şubeli Dersler”in Durumu

E. ÖĞRETİM YÖNTEM VE TEKNİKLERİ/ÖLÇME VE DEĞERLENDİRME YÖNTEMLERİ

Programınız Kapsamında Kullanılan Öğretim Yöntem ve Tekniklerine İlişkin Bilgi Sununuz:

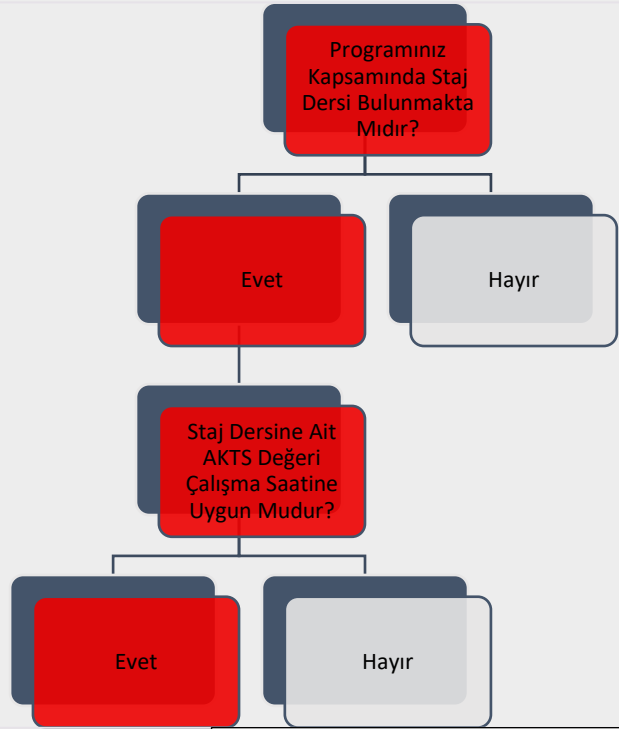
Yaşlı Bakımı Programında öğretim-öğrenme süreçleri; öğrencilerin teorik bilgi, uygulama becerileri ve mesleki yetkinliklerini geliştirmeye yönelik olarak planlanmaktadır. Bu kapsamda derslerde anlatım yöntemi, görsel ve işitsel materyallerle desteklenen sunular, uygulamalı eğitimler, klinik gözlem ve saha uygulamaları kullanılmaktadır. Uygulama ağırlıklı dersler ve staj süreçleriyle öğrencilerin gerçek bakım ortamlarında deneyim kazanmaları ve mesleki becerilerini geliştirmeleri hedeflenmektedir.

Programınız Kapsamında Kullanılan Ölçme ve Değerlendirme Yöntemlerine İlişkin Bilgi Sununuz:

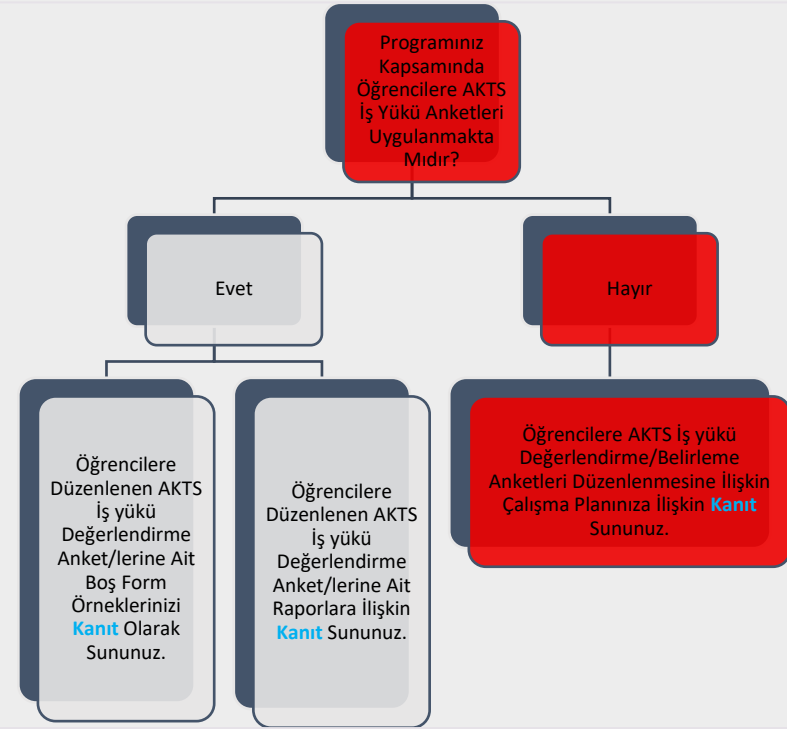
Yaşlı Bakımı Programında ölçme ve değerlendirme süreçleri, öğrencilerin teorik bilgi düzeylerini, uygulama becerilerini ve mesleki yeterliliklerini çok yönlü olarak değerlendirecek şekilde yürütülmektedir. Bu kapsamda yazılı sınavlar, uygulama değerlendirmeleri, klinik gözlem ve staj performansları ile yapılandırılmış değerlendirme formları kullanılmaktadır. Ölçme ve değerlendirme süreçlerinde şeffaflık ve tutarlılığın sağlanması amacıyla ortak kriterler ve standart formlar esas alınmaktadır.

Şema 15: Yaşlı Bakımı Ön Lisans Programında Uygulanmakta Olan “Öğretim Yöntem ve Teknikleri/Ölçme ve Değerlendirme Yöntemleri” Durumu

F. STAJ VE AKTS İŞ YÜKÜ ANKETLERİ



Staj Dersine Ait AKTS Değeri Çalışma Saatine Uygun Değilse Nedenlerini Belirtiniz:



Şema 16: Yaşlı Bakımı Ön Lisans Programında “Staj Dersleri” ve “AKTS İş Yükü Anketleri” Durumu

G. EĞİTİM SÜREÇLERİ İLE İLGİLİ TÜM SORUNLAR VE İYİLEŞTİRME FAALİYETLERİ İLE İYİ UYGULAMALAR VE YAYGINLAŞTIRMA ÖNERİLERİ

01.01.2025-31.12.2025 Tarih Aralığı Kapsamında

EĞİTİM SÜREÇLERİ İLE İLGİLİ TÜM SORUNLAR ve İYİLEŞTİRME FAALİYETLERİ

1-SORUN	2-KARAR VERİLEN İYİLEŞTİRME FAALİYETİ	3-İYİLEŞTİRME BİRİMİ/MAKAMI /SORUMLUSU	4-TAMAMLANMA TARİHİ	5-ÖNGÖRÜLEN TAMAMLANMA TARİHİ*
İktisadi ve İdari Bilimler Fakültesinde ders işlenmesinden memnun olunmaması (Okul web sayfamızdaki Öğrenci iyileştirme- öneri formu talebi)	İlgili dersler ilgili program tarafından okulumuza taşınmıştır.	Yaşlı Bakım Programı Bölüm Başkan Yard. Öğr. Gör. Sevilay Kılınçkaya	Ekim 2025 https://shmyo.sdu.edu.tr/tr/kalite-calismalari/iyilestirme-listesi-15140s.html	
Derslerin içeriklerinin güncellenmesi ve zenginleştirilmesi (Sağlık Bakım Hizmetleri Bölümü Danışma Kurulu)	İlgili öneriler 2025-2026 Güz dönemi itibariyle ders içeriklerine eklenmiştir.	Yaşlı Bakım Programı Bölüm Başkan Yard. Öğr. Gör. Sevilay Kılınçkaya	Ekim 2025 https://shmyo.sdu.edu.tr/tr/kalite-calismalari/iyilestirme-listesi-15140s.html	
Laboratuvar imkanlarının artırılması (Yaşlı Bakım Mezun Anket Sonuçları)	Yeni Öğrencilere yönelik farklı laboratuvarlarda uygulama ve etkinliklerin düzenlenmesi	Yaşlı Bakım Programı Bölüm Başkan Yard. Öğr. Gör. Sevilay Kılınçkaya	Eylül 2025 https://shmyo.sdu.edu.tr/tr/kalite-calismalari/iyilestirme-listesi-15140s.html	
Öğrencilerin yaşlı bireyler ile bir araya gelerek mesleki gelişimlerine katkı sunacak olan projelerin planlanması (Sağlık Bakım Hizmetleri Danışma Kurulu)	"Nesilden Nesile Nefes" Projesi İçin Protokol İmzalandı	Yaşlı Bakım Programı Bölüm Başkan Yard. Öğr. Gör. Sevilay Kılınçkaya	Mart 2025 https://shmyo.sdu.edu.tr/tr/kalite-calismalari/iyilestirme-listesi-15140s.html	
Kariyer bilgilendirme eğitimi verilmesi (Mezun Anket Sonuçları)	TLT, İAY ve Yaşlı Bakım programlarının mezun anket sonuçları doğrultusunda öğrencilere MEDEK ve Kariyer bilgilendirme eğitimi verilmiştir.	Öğr. Gör. Hidayet Yıldız	Eylül 2025 https://shmyo.sdu.edu.tr/tr/kalite-calismalari/iyilestirme-listesi-15140s.html	
Bölüm Danışma Kurulu Üye Sayısının Artırılması (Sağlık Bakım Hizmetleri Bölümü Danışma Kurulu)	Bölüm Danışma Kurulu Üye Sayısının Artırılmıştır.	Yaşlı Bakım Programı Bölüm Başkan Yard. Öğr. Gör. Sevilay Kılınçkaya	Nisan 2025 https://shmyo.sdu.edu.tr/tr/kalite-calismalari/iyilestirme-listesi-15140s.html	

*İyileştirmeye ilişkin çalışmaların henüz tamamlanmadığı ("4- Tamamlanma Tarihi"ne ilişkin bilginin sunulamadığı) "Sorun"lara ilişkin öngörülen tamamlanma tarihinin girilmesi beklenmektedir.

Tablo 1: Yaşlı Bakımı Ön Lisans Programında Eğitim Süreçleri ile İlgili Tüm Sorunlar ve İyileştirme Faaliyetleri

H. ÖĞRETİM ELEMANLARININ/ÜYELERİNİN GELİŞİMİNE YÖNELİK FAALİYETLER İLE ÖN LİSANS/LİSANS AKADEMİK DANIŞMANLIK HİZMETLERİ VE ÖĞRENME YÖNETİM SİSTEMİNE İLİŞKİN HUSUSLAR

2024-2025 EĞİTİM ÖĞRETİM YILI BAHAR YARIYILI	
ÖĞRETİM ELEMANLARININ/ÜYELERİNİN GELİŞİMİNE YÖNELİK FAALİYETLER	
Öğretim Elemanlarının/Üyelerinin Akademik Gelişimi İçin Yapılan Faaliyetler (Eğitim/etkinlik duyurusu, eğitim/etkinlik katılımcı listesi vb. gibi kanıtların sunulması beklenmektedir.)	<ul style="list-style-type: none">Üniversitenin düzenlediği eğitim ve öğretim ile ilgili faaliyetlerAraştırma Projesi Bilgilendirme Eğitimi https://shmyo.sdu.edu.tr/tr/haber/arastirma-projesi-bilgilendirme-egitimi-gerceklestirildi-53093h.html
Öğretim Elemanlarının/Üyelerinin Eğitsel Gelişimi İçin Yapılan Faaliyetler (Eğitim/etkinlik duyurusu, eğitim/etkinlik katılımcı listesi vb. gibi kanıtların sunulması beklenmektedir.)	<ul style="list-style-type: none">Üniversitenin düzenlediği eğitim ve öğretim ile ilgili faaliyetlerSDÜ’de “Teknoloji Bağımlılığı ve Teknolojinin Güvenli Kullanımı” Konulu Farkındalık Etkinliği https://shmyo.sdu.edu.tr/tr/haber/sdude-teknoloji-bagimlilik-ve-teknolojinin-guvenli-kullanimi-konulu-farkindalik-etkinligi-duzenlendi-52333h.html
Eğiticilerin Eğitimi Katılımcı Listesi Bulunmakta mıdır? (Kanıtın sunulması beklenmektedir.)	<ul style="list-style-type: none">Evet
ÖN LİSANS/LİSANS AKADEMİK DANIŞMANLIK HİZMETLERİ VE ÖĞRENME YÖNETİM SİSTEMİNE İLİŞKİN HUSUSLAR	
Programınızda Öğrenme Yönetim Sistemi kullanılan ders sayısı nedir?	Programınızda Öğrenme Yönetim Sistemi kullanılan ders sayısı 4’tür. İngilizce, Türk Dili ve Atatürk İlkeleri ve İnkılap Tarihi Dersleri, Bilişim Teknolojileri ve Uygulamaları dersleri OYS sistemi üzerinden online olarak işlenmektedir.
Programınıza kayıtlı her öğrencinin akademik danışmanı bulunmakta mıdır?	EVET
Programınıza kayıtlı her öğrencinin akademik danışmanlık saati bulunmakta mıdır?	EVET
Programınıza kayıtlı her öğrencinin akademik danışmanlık uygulamasına ilişkin geri bildirim toplanmakta mıdır?	EVET
Verilen Yüz Yüze Danışmanlık Hizmeti (belge ile kayıt altına alınan bireysel görüşme) Sayısı	0
Verilen Yüz Yüze Danışmanlık Hizmeti (toplantı) Sayısı	2
Verilen Çevrimiçi Danışmanlık (mail, zoom, whatsapp) Sayısı	Çevrim içi akademik danışmanlık hizmetleri e-posta ve dijital iletişim araçları üzerinden etkin biçimde yürütülmektedir.
Verilen Çevrimiçi Danışmanlık (toplantı) Sayısı	0
Danışmanlık Hizmetleri Süreçlerinde Tespit Edilen Genel Sorunlar ve Yapılan İyileştirmeler: Öğrenciler ile her dönem başında danışmanlık toplantısı düzenlenmektedir. Öğrenciler birebir olarak mail ya da whatsapp aracılığıyla danışmanlarına ulaşabilmektedir. Ayrıca okulda yüz yüze görüşmeler de sağlanabilmektedir. Öğrencilerin ilettikleri her soru cevaplanmaktadır.	

Tablo 5: Yaşlı Bakımı Ön Lisans Programında 2024-2025 Eğitim Öğretim Yılı Bahar Döneminde Öğretim Elemanlarının/Üyelerinin Gelişimine Yönelik Faaliyetler ile Ön Lisans/Lisans Akademik Danışmanlık Hizmetleri ve Öğrenme Yönetim Sistemine İlişkin Hususlar

H. ÖĞRETİM ELEMANLARININ/ÜYELERİNİN GELİŞİMİNE YÖNELİK FAALİYETLER İLE ÖN LİSANS/LİSANS AKADEMİK DANIŞMANLIK HİZMETLERİ VE ÖĞRENME YÖNETİM SİSTEMİNE İLİŞKİN HUSUSLAR

2025-2026 EĞİTİM ÖĞRETİM YILI GÜZ YARIYILI	
ÖĞRETİM ELEMANLARININ/ÜYELERİNİN GELİŞİMİNE YÖNELİK FAALİYETLER	
Öğretim Elemanlarının/Üyelerinin Akademik Gelişimi İçin Yapılan Faaliyetler (Eğitim/etkinlik duyurusu, eğitim/etkinlik katılımcı listesi vb. gibi kanıtların sunulması beklenmektedir.)	<ul style="list-style-type: none">• Üniversitenin düzenlediği faaliyetler• Isparta SHMYO'da Saha Uygulamaları Eğitimi https://shmyo.sdu.edu.tr/tr/haber/isparta-shmyoda-saha-uygulamalari-egitimi-duzenlendi-54419h.html• Isparta SHMYO'da 2025-2026 Akademik Kurulu https://shmyo.sdu.edu.tr/tr/haber/isparta-shmyoda-2025-2026-akademik-kurulu-gerceklestirildi-54470h.html
Öğretim Elemanlarının/Üyelerinin Eğitsel Gelişimi İçin Yapılan Faaliyetler (Eğitim/etkinlik duyurusu, eğitim/etkinlik katılımcı listesi vb. gibi kanıtların sunulması beklenmektedir.)	<ul style="list-style-type: none">• Üniversitenin düzenlediği faaliyetler• Personellerimiz İlk Yardım Eğitimi https://shmyo.sdu.edu.tr/tr/haber/personellerimiz-ilk-yardim-egitimine-katildi-54248h.html
Eğiticilerin Eğitimi Katılımcı Listesi Bulunmakta mıdır? (Kanıtın sunulması beklenmektedir.)	<ul style="list-style-type: none">• Üniversitenin düzenlediği faaliyetler
ÖN LİSANS/LİSANS AKADEMİK DANIŞMANLIK HİZMETLERİ VE ÖĞRENME YÖNETİM SİSTEMİNE İLİŞKİN HUSUSLAR	
Programınızda Öğrenme Yönetim Sistemi kullanılan ders sayısı nedir?	Programınızda Öğrenme Yönetim Sistemi kullanılan ders sayısı 3'tür. İngilizce, Türk Dili ve Atatürk İlkeleri ve İnkılap Tarihi Dersleri OYS sistemi üzerinden online olarak işlenmektedir.
Programınıza kayıtlı her öğrencinin akademik danışmanı bulunmakta mıdır?	EVET
Programınıza kayıtlı her öğrencinin akademik danışmanlık saati bulunmakta mıdır?	EVET
Programınıza kayıtlı her öğrencinin akademik danışmanlık uygulamasına ilişkin geri bildirim toplanmakta mıdır?	EVET
Verilen Yüz Yüze Danışmanlık Hizmeti (belge ile kayıt altına alınan bireysel görüşme) Sayısı	0
Verilen Yüz Yüze Danışmanlık Hizmeti (toplantı) Sayısı	2
Verilen Çevrimiçi Danışmanlık (mail, zoom, whatsapp) Sayısı	Çevrim içi akademik danışmanlık hizmetleri e-posta ve dijital iletişim araçları üzerinden etkin biçimde yürütülmektedir.
Verilen Çevrimiçi Danışmanlık (toplantı) Sayısı	0
Danışmanlık Hizmetleri Süreçlerinde Tespit Edilen Genel Sorunlar ve Yapılan İyileştirmeler: Akademik danışmanlık hizmetlerinde öğrenci-danışman iletişiminin güçlendirilmesi ve erişilebilirliğin artırılması geliştirmeye açık alanlar olarak değerlendirilmiştir. Bu kapsamda çevrim içi iletişim kanallarının etkin kullanımı teşvik edilmiş, danışmanlık süreçlerinin daha düzenli ve erişilebilir yürütülmesine yönelik iyileştirmeler yapılmıştır.	

Tablo 6: Yaşlı Bakımı Ön Lisans Programında 2025-2026 Eğitim Öğretim Yılı Güz Döneminde Öğretim Elemanlarının/Üyelerinin Gelişimine Yönelik Faaliyetler ile Ön Lisans/Lisans Akademik Danışmanlık Hizmetleri ve Öğrenme Yönetim Sistemine İlişkin Hususlar

I. ÖĞRENCİ İSTATİSTİKLERİ

2024-2025 EĞİTİM ÖĞRETİM YILI BAHAR DÖNEMİ

GELEN GİDEN ÖĞRENCİ SAYILARI

	Gelen Öğrenci Sayısı	Giden Öğrenci Sayısı
ERASMUS	-	-
Merkezi Yerleştirme Puanıyla Yatay Geçiş	-	-
Kurumlararası yatay geçiş	-	-
Kurum içi yatay geçiş	-	-
Dikey Geçiş	-	-
Özel Öğrenci	-	-
İlişik kesen öğrenci sayısı		1

Gelen/Giden Öğrenci Sayılarının Değerlendirilmesi

2024–2025 Eğitim Öğretim Yılı Bahar Döneminde Yaşlı Bakımı Programında Erasmus kapsamında gelen veya giden öğrenci hareketliliği gerçekleşmemiştir. Öğrenci hareketliliği ağırlıklı olarak merkezi yerleştirme puanı ile yatay geçiş yoluyla sınırlı düzeyde gerçekleşmiş olup, kurumlar arası, kurum içi yatay geçiş, dikey geçiş ve özel öğrenci kapsamında belirgin bir hareketlilik gözlenmemiştir. Öğrenci hareketliliğine ilişkin veriler ilgili birimler tarafından düzenli olarak takip edilmekte olup, ilerleyen dönemlerde ulusal ve uluslararası değişim programları kapsamında öğrenci hareketliliğinin artırılmasına yönelik bilgilendirme ve teşvik çalışmalarının sürdürülmesi hedeflenmektedir.

ORTAK EĞİTİM PROGRAMLARI

Çift Anadal Öğrenci Sayısı	-
Yandal Öğrenci Sayısı	-

Çift Anadal/Yandal Öğrenci Sayısı Değerlendirmesi (Sorunlar ve İyileştirme Önerileri)

Çift anadal ve yandal uygulamaları ön lisans programlarında mevzuat çerçevesinde mümkün olmakla birlikte, Yaşlı Bakımı Programının uygulama ağırlıklı yapısı, ders yoğunluğu ve eğitim süresinin sınırlı olması nedeniyle bu kapsamdaki öğrenci sayısı oldukça sınırlıdır. 2024–2025 Eğitim Öğretim Yılı Bahar Döneminde programda çift anadal veya yandal kapsamında kayıtlı öğrenci bulunmamaktadır. Bu durum bir sorun olarak değerlendirilmemekte olup, öğrencilerin akademik ve mesleki gelişimlerini desteklemek amacıyla ders içerikleri, uygulama süreçleri ve bilgilendirme faaliyetleri yoluyla farklı alanlara yönelik farkındalıklarının artırılması hedeflenmektedir.

DEZAVANTAJLI GRUPLAR

Özel Gereksinimli Öğrenci Sayısı	-
----------------------------------	---

Özel Gereksinimli Öğrencilere (varsa) Yönelik Uygulamalar/Tedbirler

Uluslararası Öğrenci Sayısı	-
-----------------------------	---

Uluslararası Öğrencilere Yönelik Uygulamalar/Tedbirler

2024–2025 Eğitim Öğretim Yılı Bahar Döneminde Yaşlı Bakımı Programında kayıtlı uluslararası öğrenci bulunmamaktadır. Bununla birlikte, olası uluslararası öğrencilerin programa kabul edilmesi durumunda uyum süreçlerinin desteklenmesi amacıyla üniversitenin ilgili birimleriyle koordinasyon sağlanmakta; akademik danışmanlık, bilgilendirme ve yönlendirme süreçlerine ilişkin gerekli düzenlemelerin yapılmasına yönelik hazırlıklar sürdürülmektedir.

Tablo 7: Yaşlı Bakımı Ön Lisans Programında 2024-2025 Eğitim Öğretim Yılı Bahar Dönemine İlişkin Öğrenci İstatistikleri

I. ÖĞRENCİ İSTATİSTİKLERİ

2024-2025 EĞİTİM ÖĞRETİM YILI BAHAR DÖNEMİ

ÖĞRENCİ FAALİYETLERİ

Sosyal Faaliyetler (Faaliyet adı ve varsa faaliyet linki)

- 2025 Aile Yılı Kapsamında Isparta'da Gerçekleştirilen Kurum Ziyaretleri
<https://shmyo.sdu.edu.tr/tr/haber/2025-aile-yili-kapsaminda-ispartada-gerceklestirilen-kurum-ziyaretleri-51069h.html>
- SHMYO Yaşlıları Yalnız Bırakmadı (Ramazan Bayramı Kutlaması)
<https://shmyo.sdu.edu.tr/tr/haber/shmyo-yaslilari-yalniz-birakmadi-51494h.html>

Bilimsel Faaliyetler (Faaliyet adı ve varsa faaliyet linki)

- "Nesilden Nesile Nefes" Projesi
<https://shmyo.sdu.edu.tr/tr/haber/nesilden-nesile-nefes-projesi-icin-protokol-imzalandi-51070h.html>
<https://shmyo.sdu.edu.tr/tr/haber/genclerden-yaslilara-sicak-bir-nefes-51281h.html>
- Yaşlı Bakımı Öğrencileri, Uygulamalı Ders Sırasında Bilgi ve Deneyim Kazanıyor
<https://shmyo.sdu.edu.tr/tr/haber/yasli-bakimi-ogrencileri-uygulamali-ders-sirasinda-bilgi-ve-deneyim-kazaniyor-51823h.html>
- Yaşlı Bakımı Programı Kariyer Söyleşisi
<https://shmyo.sdu.edu.tr/tr/haber/yasli-bakimi-programi-kariyer-soylesisi-53123h.html>
- SDÜ Isparta SHMYO'da Öğrencilere Online Kaynak Taraması Eğitimi
<https://shmyo.sdu.edu.tr/tr/haber/sdu-ispata-shmyoda-ogrencilere-online-kaynak-taramasi-egitimi-verildi-53129h.html>

Kültürel Faaliyetler (Faaliyet adı ve varsa faaliyet linki)

- Birlikte Yaş Alıyoruz Etkinliği
<https://shmyo.sdu.edu.tr/tr/haber/birlikte-yas-aliyoruz-etkinligiyle-anlamli-bulusma-51404h.html>

Sportif Faaliyetler (Faaliyet adı ve varsa faaliyet linki)

- Yaşlı Bakımı Programı Öğrenci Ve Öğretim Elemanları 5.Ulusal Tazelenme Olimpiyatları
<https://shmyo.sdu.edu.tr/tr/haber/yasli-bakimi-programi-ogrenci-ve-ogretim-elemanlari-5-ulusal-tazelenme-olimpiyatlarina-katilim-saglad-i-53173h.html>
- Isparta SHMYO, "Öğrenciler Sporla Buluşuyor" Futbol Etkinliği
<https://shmyo.sdu.edu.tr/tr/haber/ispata-shmyo-ogrenciler-sporla-bulusuyor-futbol-etkinligine-katildi-52328h.html>
- SDÜ Eğitim ve Araştırma Hastanesi Voleybol Turnuvası
<https://shmyo.sdu.edu.tr/tr/haber/sdu-egitim-ve-arastirma-hastanesi-voleybol-turnuvasi-52219h.html>

Bitirme Projesi Sayısı

0

Panel/Sergi Sayısı

0

Proje Sayısı (TÜBİTAK 2209 vb.)

0

Öğrencileri Araştırmaya Yönlendirici Diğer Uygulamalar

2024–2025 Eğitim Öğretim Yılı Bahar Döneminde, Yaşlı Bakımı Programında dersler kapsamında verilen araştırma ve inceleme ödevleri aracılığıyla öğrencilerin literatür tarama, akademik veri tabanlarını kullanma ve elde ettikleri bilgileri raporlama becerileri desteklenmiştir. Ayrıca çevrim içi kaynak taraması eğitimi ve uygulamalı ders süreçleriyle öğrencilerin bilimsel bilgiye erişim ve araştırma farkındalıklarının artırılması hedeflenmiştir.

Öğrenci Faaliyetleri İle İlgili Genel Değerlendirme (Sorunlar ve İyileştirme Önerileri)

2024–2025 Eğitim Öğretim Yılı Bahar Döneminde Yaşlı Bakımı Programı kapsamında öğrencilerin mesleki, sosyal ve akademik gelişimlerini desteklemeye yönelik sosyal, bilimsel, kültürel ve sportif faaliyetler gerçekleştirilmiştir. Öğrenciler bu faaliyetlere aktif katılım sağlayarak teorik bilgilerini uygulama ile pekiştirme ve mesleki deneyim kazanma fırsatı bulmuşlardır. Faaliyetlerin planlanması ve uygulanması sürecinde etkinlik çeşitliliği ve öğrenci katılımının artırılması geliştirmeye açık alanlar olarak değerlendirilmektedir. Etkinlikler sonrasında alınan öğrenci geri bildirimleri doğrultusunda faaliyetlerin kapsamı ve içeriğinin zenginleştirilmesi, akademik ve uygulama ağırlıklı etkinliklerin sayısının artırılması hedeflenmektedir. Bu doğrultuda öğrenci ihtiyaçlarına daha etkin cevap veren sürdürülebilir bir faaliyet planlaması amaçlanmaktadır.

Tablo 8: Yaşlı Bakımı Ön Lisans Programında 2024-2025 Eğitim Öğretim Yılı Bahar Dönemine İlişkin Öğrenci Faaliyetleri İstatistikleri

I. ÖĞRENCİ İSTATİSTİKLERİ

2025-2026 EĞİTİM ÖĞRETİM YILI GÜZ DÖNEMİ

GELEN GİDEN ÖĞRENCİ SAYILARI

	Gelen Öğrenci Sayısı	Giden Öğrenci Sayısı
ERASMUS	-	-
Merkezi Yerleştirme Puanıyla Yatay Geçiş	14	1
Kurumlararası yatay geçiş	-	-
Kurum içi yatay geçiş	-	-
Dikey Geçiş	-	-
Özel Öğrenci	-	-
İlişik kesen öğrenci sayısı	3	

Gelen/Giden Öğrenci Sayılarının Değerlendirilmesi

2025–2026 Eğitim Öğretim Yılı Güz Döneminde Yaşlı Bakımı Programında Erasmus kapsamında öğrenci hareketliliği gerçekleşmemiştir. Programda öğrenci hareketliliği ağırlıklı olarak merkezi yerleştirme puanı ile yatay geçiş yoluyla gerçekleşmiş olup, kurumlar arası, kurum içi yatay geçiş, dikey geçiş ve özel öğrenci kapsamında anlamlı bir hareketlilik gözlenmemiştir. Öğrenci hareketliliğine ilişkin veriler ilgili birimler tarafından takip edilmekte olup, ilerleyen dönemlerde özellikle ulusal ve uluslararası değişim programları kapsamında öğrenci hareketliliğinin artırılması hedeflenmektedir.

ORTAK EĞİTİM PROGRAMLARI

Çift Anadal Öğrenci Sayısı	-
Yandal Öğrenci Sayısı	-

Çift Anadal/Yandal Öğrenci Sayısı Değerlendirmesi (Sorunlar ve İyileştirme Önerileri)

Çift anadal ve yandal uygulamaları ön lisans programlarında mevzuat çerçevesinde mümkün olmakla birlikte, Yaşlı Bakımı Programının uygulama ağırlıklı yapısı, ders yoğunluğu ve süre kısıtlılığı nedeniyle bu kapsamdaki öğrenci sayısı oldukça sınırlıdır. İlgili dönemde programda çift anadal veya yandal kapsamında kayıtlı öğrenci bulunmamaktadır.

Bu durum bir sorun olarak değerlendirilmemekle birlikte, öğrencilerin akademik ve mesleki gelişimlerini desteklemek amacıyla ders içerikleri, uygulama süreçleri ve bilgilendirme faaliyetleri yoluyla farklı alanlara yönelik farkındalıklarının artırılması hedeflenmektedir.

DEZAVANTAJLI GRUPLAR

Özel Gereksinimli Öğrenci Sayısı	-
----------------------------------	---

Özel Gereksinimli Öğrencilere (varsa) Yönelik Uygulamalar/Tedbirler

2025–2026 Eğitim Öğretim Yılı Güz Döneminde Yaşlı Bakımı Programında kayıtlı özel gereksinimli öğrenci bulunmamaktadır. Bununla birlikte, olası özel gereksinimli öğrencilerin eğitim-öğretim süreçlerine eşit ve etkin katılımını sağlamak amacıyla üniversitenin ilgili birimleriyle koordinasyon sağlanmakta; ders, uygulama ve ölçme-değerlendirme süreçlerinde gerekli düzenlemelerin yapılmasına yönelik hazırlıklar sürdürülmektedir.

Uluslararası Öğrenci Sayısı	2
-----------------------------	---

Uluslararası Öğrencilere Yönelik Uygulamalar/Tedbirler

2025–2026 Eğitim Öğretim Yılı Güz Döneminde Yaşlı Bakımı Programında kayıtlı uluslararası öğrenci bulunmamaktadır. Bununla birlikte, olası uluslararası öğrencilerin programa kabul edilmesi durumunda uyum süreçlerinin desteklenmesi amacıyla üniversitenin ilgili birimleriyle koordinasyon sağlanmakta; akademik danışmanlık, bilgilendirme ve yönlendirme süreçlerine ilişkin gerekli düzenlemelerin yapılmasına yönelik hazırlıklar sürdürülmektedir.

Tablo 9: Yaşlı Bakımı Ön Lisans Programında 2025-2026 Eğitim Öğretim Yılı Güz Dönemine İlişkin Öğrenci İstatistikleri

I. ÖĞRENCİ İSTATİSTİKLERİ

2025-2026 EĞİTİM ÖĞRETİM YILI GÜZ DÖNEMİ

ÖĞRENCİ FAALİYETLERİ

Sosyal Faaliyetler (Faaliyet adı ve varsa faaliyet linki)

- Yaşama Dokunan Eller: 1 Ekim’de Geleceğe Umut Dikiliyor Etkinliği
<https://shmyo.sdu.edu.tr/tr/haber/yasama-dokunan-eller-1-ekimde-gelecege-umut-dikiliyor-54432h.html>
<https://shmyo.sdu.edu.tr/tr/haber/eller-bulustu-fidanlar-yeserdi-hatiralar-olumsuzlesti-54524h.html>
- Isparta’da Toplumsal Sağlık Hizmetleri Uygulamaları ve Bilinçlendirmesi” Etkinliği
<https://w3.sdu.edu.tr/haber/13260/ispirtada-toplumsal-saglik-hizmetleri-uygulamalari-ve-bilinclendirmesi-etkinligi-duzenlendi>

Bilimsel Faaliyetler (Faaliyet adı ve varsa faaliyet linki)

- Erasmus+ Bilgilendirme toplantısı
<https://shmyo.sdu.edu.tr/tr/haber/erasmus-bilgilendirme-toplantisi-gerceklestirildi-54301h.html>
- Isparta SHMYO’da MEDEK ve Kariyer Bilgilendirme Eğitimi
<https://shmyo.sdu.edu.tr/tr/haber/ispirta-shmyoda-medek-ve-kariyer-bilgilendirme-egitimi-gerceklestirildi-54351h.html>
- SDÜ Isparta SHMYO Öğrencilerine Hastane Uygulaması Öncesi Eğitim
<https://shmyo.sdu.edu.tr/tr/haber/sdu-ispirta-shmyo-ogrencilerine-hastane-uygulamasi-oncesi-egitim-54388h.html>
- Geleceğin Yaşlı Bakım Uzmanları, İlk Uygulamalarını Laboratuvarında Deneyimledi
<https://shmyo.sdu.edu.tr/tr/haber/gelecegin-yasli-bakim-uzmanlari-ilk-uygulamalarini-laboratuvarinda-deneyimledi-54430h.html>
- Yaşlı Bakımı Programı’ndan Erasmus Bilgilendirme Toplantısı
<https://shmyo.sdu.edu.tr/tr/haber/yasli-bakimi-programindan-erasmus-bilgilendirme-toplantisi-54576h.html>

Kültürel Faaliyetler (Faaliyet adı ve varsa faaliyet linki)

- 03 Aralık Dünya Engelliler Günü Farkındalık Etkinliği
<https://shmyo.sdu.edu.tr/tr/haber/03-aralik-dunya-engelliler-gunu-farkindalik-etkinligi-uluborluda-55888h.html>
<https://shmyo.sdu.edu.tr/tr/haber/yasli-bakim-ogrencileri-ile-3-aralik-dunya-engelliler-gunu-kapsaminda-anlamli-gezi-56163h.html>
- Üniversiteliler Lisemizde! Alan Tanıtımı & Bilim Söyleşileri” Etkinliği
<https://shmyo.sdu.edu.tr/tr/haber/universiteliler-lisemizde-alan-tanitimi-bilim-soylesileri-etkinligi-15-aralikta-duzenleniyor-55891h.html>
<https://shmyo.sdu.edu.tr/tr/haber/yasli-bakimi-programi-ogrencileri-tumay-yavuz-ali-ergun-kiz-mesleki-ve-teknik-anadolu-lisesine-bir-ziyaret-gerceklestirdi-56352h.html>

Sportif Faaliyetler (Faaliyet adı ve varsa faaliyet linki)

- 2025–2026 Güz Döneminde programa özgü sportif faaliyet gerçekleştirilmemiştir.

Bitirme Projesi Sayısı

0

Panel/Sergi Sayısı

0

Proje Sayısı (TÜBİTAK 2209 vb.)

0

Öğrencileri Araştırmaya Yönlendirici Diğer Uygulamalar

Yaşlı Bakımı Programı kapsamında derslerde verilen araştırma ve inceleme ödevleri aracılığıyla öğrencilerin literatür tarama, güncel bilimsel kaynaklara erişim, alanla ilgili araştırma yapma ve raporlama becerileri desteklenmektedir. Ayrıca öğrencilerin bilimsel bilgilendirme toplantıları ve uygulama süreçlerine katılımı teşvik edilerek araştırma farkındalıklarının artırılması amaçlanmaktadır.

Öğrenci Faaliyetleri İle İlgili Genel Değerlendirme (Sorunlar ve İyileştirme Önerileri)

Programda öğrencilerin mesleki gelişimini desteklemek amacıyla teknik geziler, toplumsal katkı faaliyetleri ve söyleşiler gibi çeşitli etkinlikler düzenlenmektedir. Öğrenciler bu etkinliklere aktif olarak katılarak teorik bilgilerini pekiştirmekte ve pratik deneyimler kazanmaktadır. Etkinliklerin planlanması ve uygulanması sürecinde zamanlama, öğrenci katılım oranları ve içerik çeşitliliği geliştirmeye açık alanlar olarak değerlendirilmektedir. Etkinlikler sonrasında uygulanan anketler aracılığıyla öğrenci geri bildirimleri alınmakta; elde edilen veriler doğrultusunda faaliyetlerin kapsamı ve içeriği sürekli olarak iyileştirilmektedir. Bu süreçle etkinliklerin verimliliğinin artırılması ve öğrencilerin mesleki ve bireysel ihtiyaçlarına daha etkin biçimde cevap verilmesi hedeflenmektedir.

Tablo 10: Yaşlı Bakımı Ön Lisans Programında 2025-2026 Eğitim Öğretim Yılı Güz Dönemine İlişkin Öğrenci Faaliyetleri İstatistikleri

İ. PROGRAM BAZINDA ALINAN NOTLARIN BİRİM ORTALAMASI İLE KARŞILAŞTIRMALI DEĞERLENDİRİLMESİ

2024-2025 Eğitim Öğretim Yılı Bahar Dönemi

için **Birim Geneli** ve **Program Düzeyi** not dağılımlarına ilişkin veriler Öğrenci Bilgi Sisteminden temin edilerek sunulmuştur. Tek programlı birimler özelinde karşılaştırma verisi olmadığı için altta yer alan 'kök neden' ile 'iyileştirme önerisi' için ayrılmış boşlukların tek programlı birimlerde doldurulması zorunlu değildir.

Alınan notlar kapsamında programdaki öğrencilerin puanının birim puanından düşük olduğu hususlara ilişkin kök neden tespitlerinizi sununuz:

● ..

● ..

● ..

● ..

Alınan notlar kapsamında programdaki öğrencilerin puanının birim puanından düşük olduğu hususlara ilişkin iyileştirme önerilerinizi sununuz:

● ..

● ..

● ..

● ..

SÜLEYMAN DEMİREL ÜNİVERSİTESİ

ISPARTA SAĞLIK HİZMETLERİ MESLEK YÜKSEKOKULU

SAĞLIK BAKIM HİZMETLERİ BÖLÜMÜ

YAŞLI BAKIMI ÖN LİSANS PROGRAMI

2025 YILI

EĞİTİM ÖĞRETİM ÖZ DEĞERLENDİRME RAPORU

1

2

3