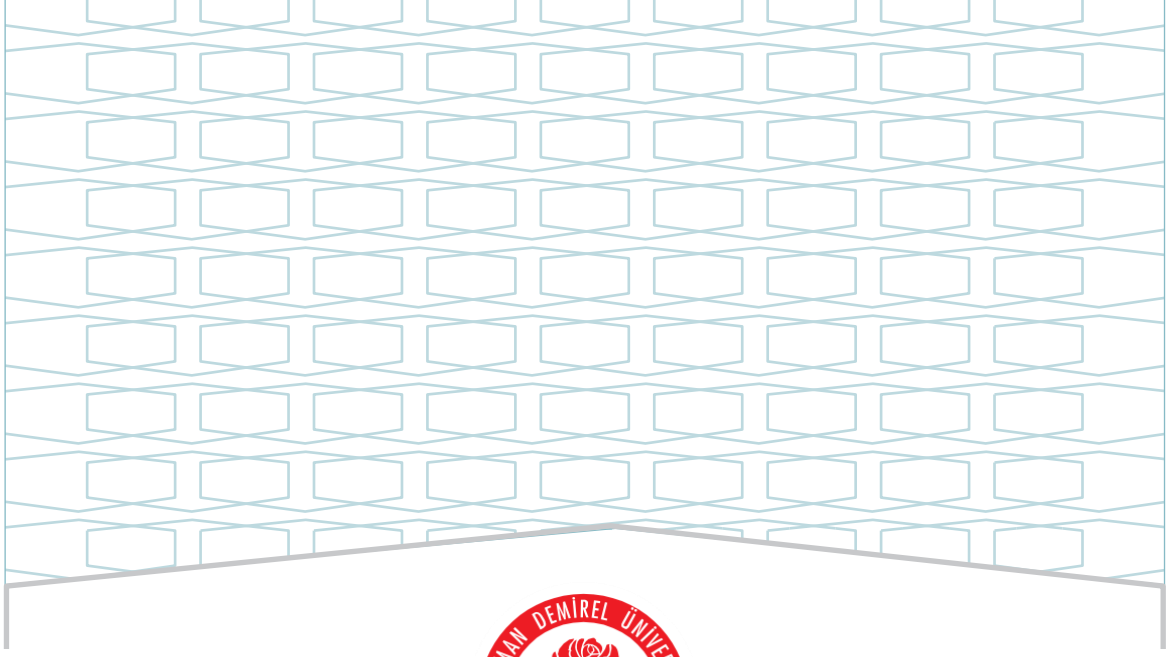


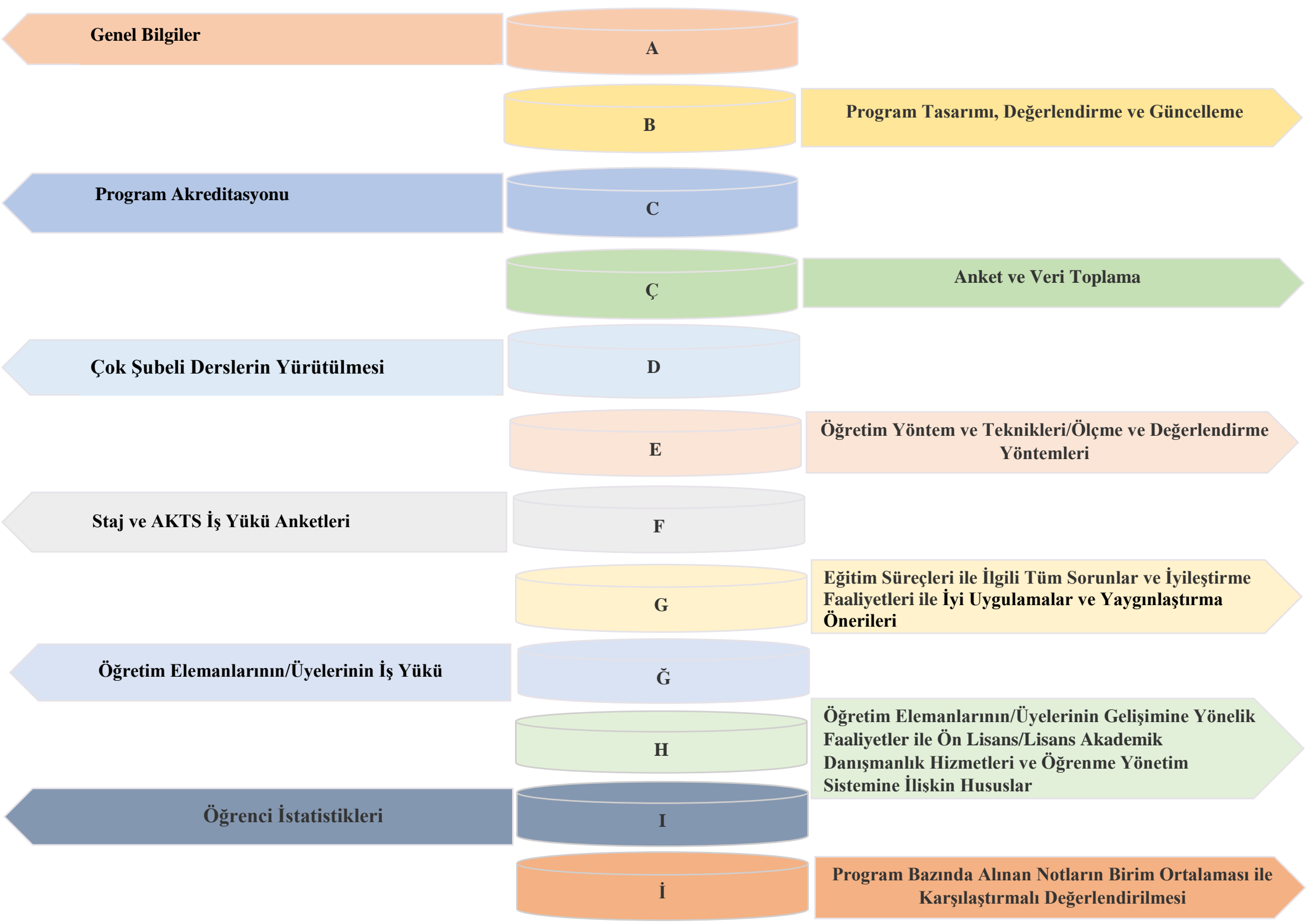


**SÜLEYMAN DEMİREL ÜNİVERSİTESİ**  
**ISPARTA SAĞLIK HİZMETLERİ MESLEK YÜKSEKOKULU**  
**TIBBİ HİZMETLER VE TEKNİKLER BÖLÜMÜ**  
**TIBBİ LABORATUVAR TEKNİKLERİ ÖN LİSANS**  
**PROGRAMI**  
**2024 YILI**  
**EĞİTİM ÖĞRETİM ÖZ DEĞERLENDİRME RAPORU**

**ŞUBAT- 2025**



**SÜLEYMAN DEMİREL ÜNİVERSİTESİ**  
**ISPARTA SAĞLIK HİZMETLERİ MESLEK YÜKSEKOKULU**  
**TIBBİ HİZMETLER VE TEKNİKLER BÖLÜMÜ**  
**TIBBİ LABORATUVAR TEKNİKLERİ**  
**ÖN LİSANS PROGRAMI**  
**2024 YILI**  
**EĞİTİM ÖĞRETİM ÖZ DEĞERLENDİRME RAPORU**



**Genel Bilgiler**

**A**

**B**

**Program Tasarımı, Değerlendirme ve Güncelleme**

**Program Akreditasyonu**

**C**

**Ç**

**Anket ve Veri Toplama**

**Çok Şubeli Derslerin Yürütülmesi**

**D**

**E**

**Öğretim Yöntem ve Teknikleri/Ölçme ve Değerlendirme Yöntemleri**

**Staj ve AKTS İş Yüğü Anketleri**

**F**

**G**

**Eğitim Süreçleri ile İlgili Tüm Sorunlar ve İyileştirme Faaliyetleri ile İyi Uygulamalar ve Yaygınlaştırma Önerileri**

**Öğretim Elemanlarının/Üyelerinin İş Yüğü**

**Ğ**

**H**

**Öğretim Elemanlarının/Üyelerinin Gelişimine Yönelik Faaliyetler ile Ön Lisans/Lisans Akademik Danışmanlık Hizmetleri ve Öğrenme Yönetim Sistemine İlişkin Hususlar**

**Öğrenci İstatistikleri**

**I**

**İ**

**Program Bazında Alınan Notların Birim Ortalaması ile Karşılaştırmalı Değerlendirilmesi**

## ŞEMALAR LİSTESİ

**Şema 1:** Tıbbi Laboratuvar Teknikleri Ön Lisans Programının “Vizyon” Belirlenimine İlişkin Durum

**Şema 2:** Tıbbi Laboratuvar Teknikleri Ön Lisans Programının “Misyon” Belirlenimine İlişkin Durum

**Şema 3:** Tıbbi Laboratuvar Teknikleri Ön Lisans Programının “Program Amaçları” Belirlenimine İlişkin Durum

**Şema 4:** Tıbbi Laboratuvar Teknikleri Ön Lisans Programının “Program Yeterlilikleri” Belirlenimine İlişkin Durum

**Şema 5:** Tıbbi Laboratuvar Teknikleri Ön Lisans Programının “Program Yeterlilikleri ile TYYÇ İlişkilendirmesi” Belirlenimine İlişkin Durum

**Şema 6:** Tıbbi Laboratuvar Teknikleri Ön Lisans Programının “SWOT Analizi” Belirlenimine İlişkin Durum

**Şema 7:** Tıbbi Laboratuvar Teknikleri Ön Lisans Programının “Program Paydaşları” Belirlenimine İlişkin Durum

**Şema 8:** Tıbbi Laboratuvar Teknikleri Ön Lisans Programının “Program Danışma Kurulu” Belirlenimine İlişkin Durum

**Şema 9:** Tıbbi Laboratuvar Teknikleri Ön Lisans Programının “Program Bilgi Paketi” Belirlenimine İlişkin Durum

**Şema 10:** Tıbbi Laboratuvar Teknikleri Ön Lisans Programının “Karar Süreçlerinde Paydaş Katılımı” Belirlenimine İlişkin Durum

**Şema 11:** Tıbbi Laboratuvar Teknikleri Ön Lisans Programının “Program/AKTS Değerlendirme/Güncelleme” Durumu ve Çalışma Takvimi

**Şema 12:** Tıbbi Laboratuvar Teknikleri Ön Lisans Programının “Program Akreditasyonu” ve “Dünya Sıralamalarında Yer Alan Muadilleri ile Karşılaştırmalı” Durumu

**Şema 13:** Tıbbi Laboratuvar Teknikleri Ön Lisans Programının Yürütmekte Olduğu “Anket Çalışmaları”nın Durumu

**Şema 14:** Tıbbi Laboratuvar Teknikleri Ön Lisans Programının Müfredatındaki “Çok Şubeli Dersler”in Durumu

**Şema 15:** Tıbbi Laboratuvar Teknikleri Ön Lisans Programında Uygulanmakta Olan “Öğretim Yöntem Ve Teknikleri/Ölçme ve Değerlendirme Yöntemleri” Durumu

**Şema 16:** Tıbbi Laboratuvar Teknikleri Ön Lisans Programında “Staj Dersleri” ve “AKTS İş Yüğü Anketleri” Durumu

## TABLolar LİSTESİ

**Tablo 1:** Tıbbi Laboratuvar Teknikleri Ön Lisans Programında Eğitim Süreçleri ile İlgili Tüm Sorunlar ve İyileştirme Faaliyetleri

**Tablo 2:** Tıbbi Laboratuvar Teknikleri Ön Lisans Programında Eğitim Süreçleri ile İlgili İyi Uygulamalar ve Yaygınlaştırma Önerileri

**Tablo 3:** Tıbbi Laboratuvar Teknikleri Ön Lisans Programında 2022-2023 Eğitim Öğretim Yılı Bahar Döneminde Öğretim Elemanlarının/Üyelerinin İş Yüğü

**Tablo 4:** Tıbbi Laboratuvar Teknikleri Ön Lisans Programında 2023-2024 Eğitim Öğretim Yılı Güz Döneminde Öğretim Elemanlarının/Üyelerinin İş Yüğü

**Tablo 5:** Tıbbi Laboratuvar Teknikleri Ön Lisans Programında 2022-2023 Eğitim Öğretim Yılı Bahar Döneminde Öğretim Elemanlarının/Üyelerinin Gelişimine Yönelik Faaliyetler ile Ön Lisans/Lisans Akademik Danışmanlık Hizmetleri ve Öğrenme Yönetim Sistemine İlişkin Hususlar

**Tablo 6:** Tıbbi Laboratuvar Teknikleri Ön Lisans Programında 2023-2024 Eğitim Öğretim Yılı Güz Döneminde Öğretim Elemanlarının/Üyelerinin Gelişimine Yönelik Faaliyetler ile Ön Lisans/Lisans Akademik Danışmanlık Hizmetleri ve Öğrenme Yönetim Sistemine İlişkin Hususlar

**Tablo 7:** Tıbbi Laboratuvar Teknikleri Ön Lisans Programında 2022-2023 Eğitim Öğretim Yılı Bahar Dönemine İlişkin Öğrenci İstatistikleri

**Tablo 8:** Tıbbi Laboratuvar Teknikleri Ön Lisans Programında 2022-2023 Eğitim Öğretim Yılı Bahar Dönemine İlişkin Öğrenci Faaliyetleri İstatistikleri

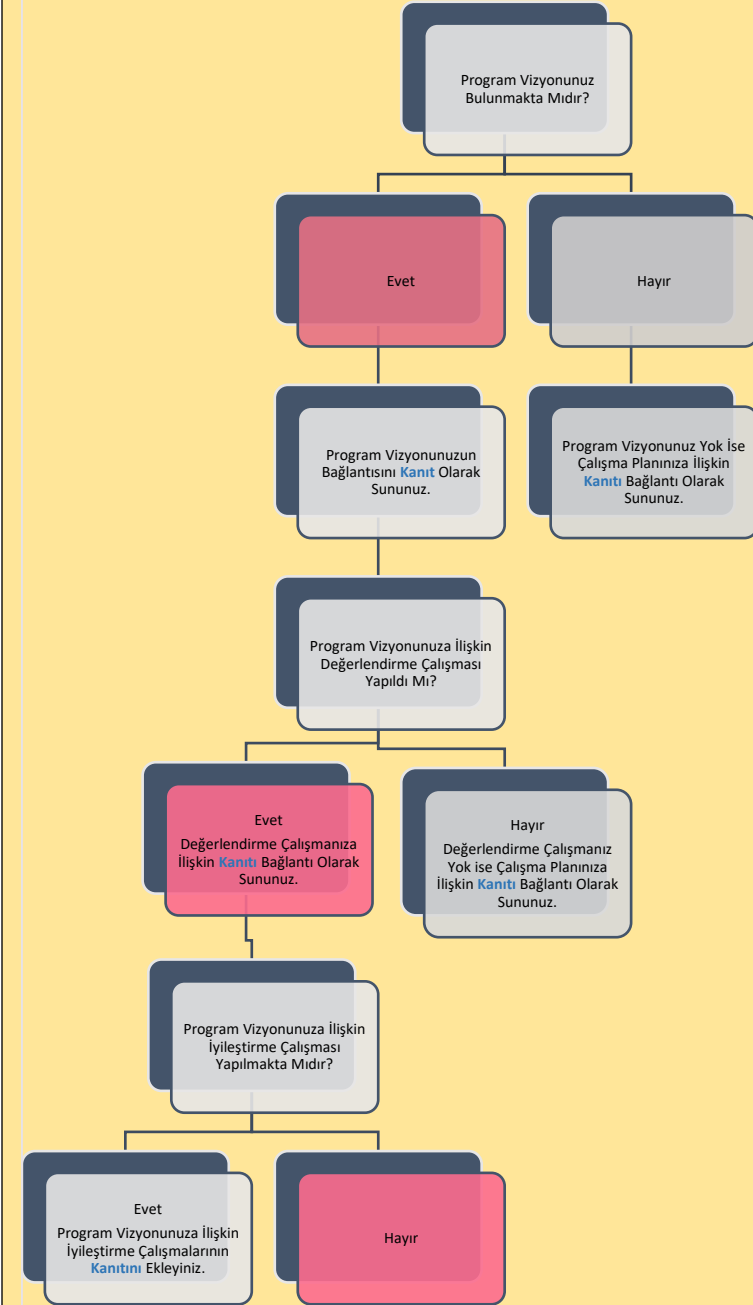
**Tablo 9:** Tıbbi Laboratuvar Teknikleri Ön Lisans Programında 2023-2024 Eğitim Öğretim Yılı Güz Dönemine İlişkin Öğrenci İstatistikleri

**Tablo 10:** Tıbbi Laboratuvar Teknikleri Ön Lisans Programında 2023-2024 Eğitim Öğretim Yılı Güz Dönemine İlişkin Öğrenci Faaliyetleri İstatistikleri

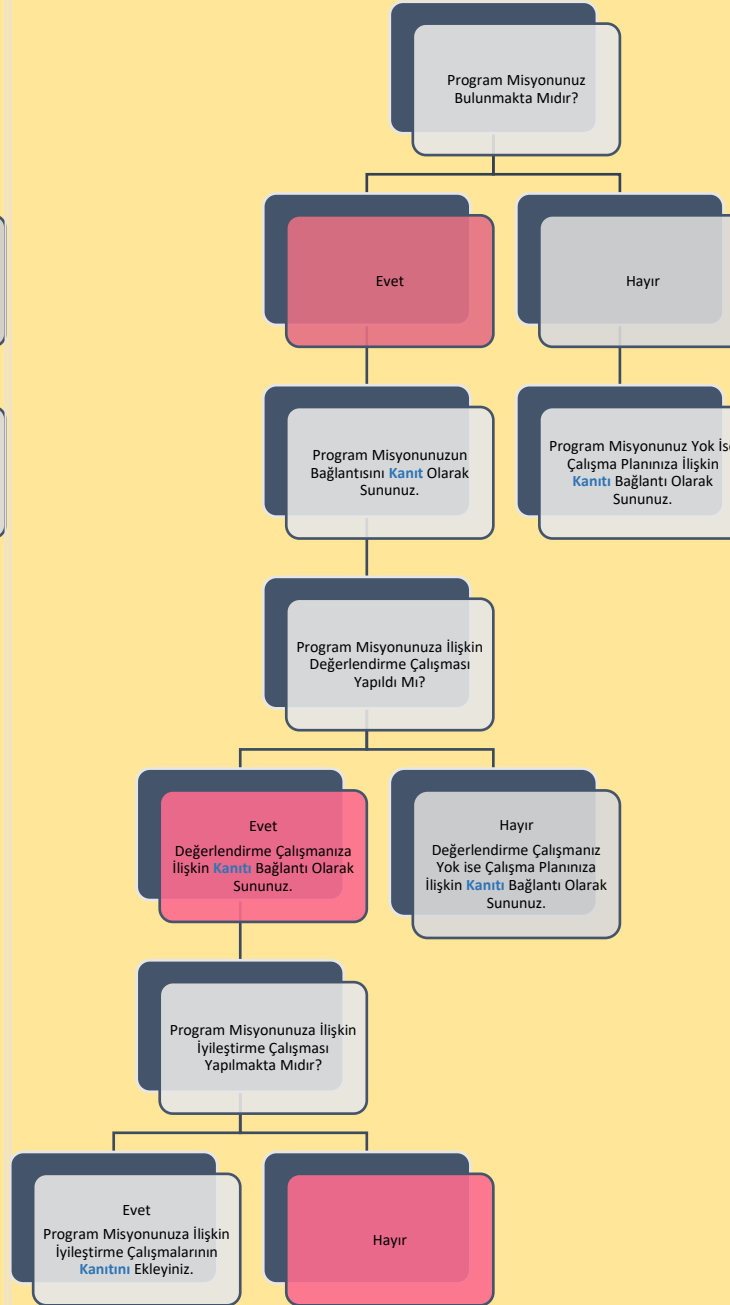
## A. GENEL BİLGİLER

Meslek Yüksekokulumuz Tıbbi Laboratuvar Teknikleri Programı 2008-2009 öğretim yılında eğitim-öğretime başlamıştır. Programımızın 2024 yılı itibarıyla 90 öğrenci kontenjanı vardır. Programı bitiren öğrencilerimiz; başta hastaneler olmak üzere, diğer sağlık kuruluşları ve laboratuvarlarda çalışabilecek, bilgi ve tecrübe yönünden yeterli ve nitelikli, klinik ve diğer araştırma laboratuvarlarında kullanılan yöntem ve cihazların işleyişi, tahlillerin yapılması konularında bilgi ve beceri sahibi olan sağlık teknikerleri olarak mezun olmaktadır. Tıbbi Laboratuvar Teknikleri Programına TYT puan türü ile yerleştirme yapılmaktadır. Program eğitim süresi 4 (Dört) yarıyıl olup, zorunlu yaz stajı 30 iş günüdür. Her öğrencinin öğrenci iş yükü her dönem için 30 AKTS olup 4 dönem sonunda 120 AKTS olmalıdır. Programı başarıyla tamamlayan öğrencilere tıbbi laboratuvar teknikleri alanında ön lisans diploması verilir. Tıbbi Laboratuvar Teknikleri öğrencileri Dikey Geçiş Sınavı (DGS) ile Acil Yardım Ve Afet Yönetimi, Biyoloji, Biyomühendislik, Biyoteknoloji, Genetik Ve Biyomühendislik, Hemşirelik, Moleküler Biyoloji Ve Genetik, Sağlık Yönetimi bölümlerine geçerek dört yıllık lisans eğitimine devam edebilir. Öğrencinin mezun olabilmesi için programdaki tüm derslerini başarmış olması gerekir. Bu programda öğrencinin asgari 120 AKTS kredisini sağlaması ve genel not ortalamasınının 4,00 üzerinden en az 2,00 olması gerekmektedir. Daha önce herhangi bir yükseköğretim öğrenimi gören öğrencilerin almış olduğu dersler “Yükseköğretim Kurumlarında Ön lisans ve lisans Düzeyindeki Programlar Arasında Geçiş, Çift Ana Dal, Yan Dal ile Kurumlar Arası Kredi Transferi Yapılması Esaslarına İlişkin Yönetmelik” kapsamında uygun olmak şartıyla, ders programında yer alan dersinin yerine muaf tutulabilir. Ayrıca her eğitim öğretim yılı başında bilgisayar ve yabancı dil derslerinden muaf tutulmak isteyen öğrenciler Üniversitenin açmış olduğu muafiyet sınavına girebilirler. Tıbbi Laboratuvar Teknikleri Programının amacı; Başta hastaneler olmak üzere, diğer sağlık kuruluşları ve laboratuvarlarda çalışabilecek, bilgi ve tecrübe yönünden yeterli ve nitelikli, klinik ve diğer araştırma laboratuvarlarında kullanılan yöntem ve cihazların işleyişi, tahlillerin yapılması konularında bilgi ve beceri sahibi olan sağlık elemanı yetiştirmektir.

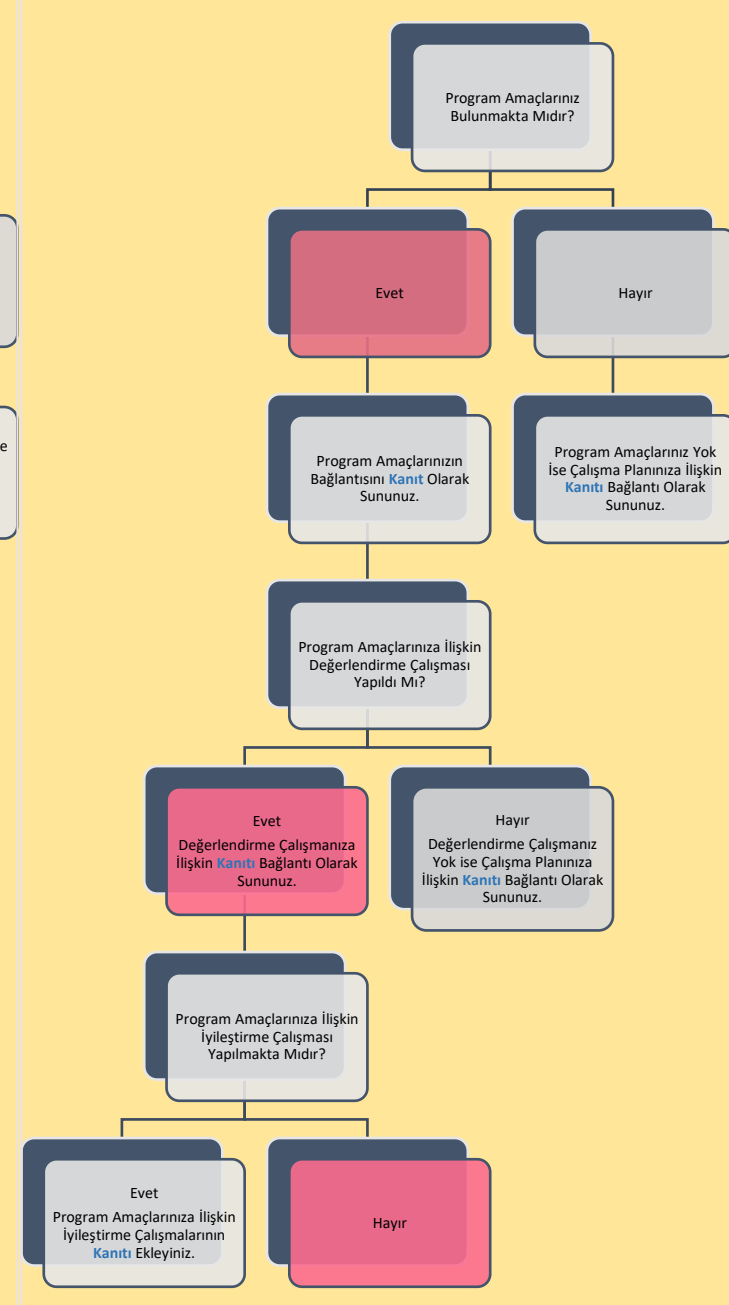
## B. PROGRAM TASARIMI, DEĞERLENDİRME VE GÜNCELLEME



**Şema 1:** Tıbbi Laboratuvar Teknikleri Ön Lisans Programının “Vizyon” Belirlenimine İlişkin Durum

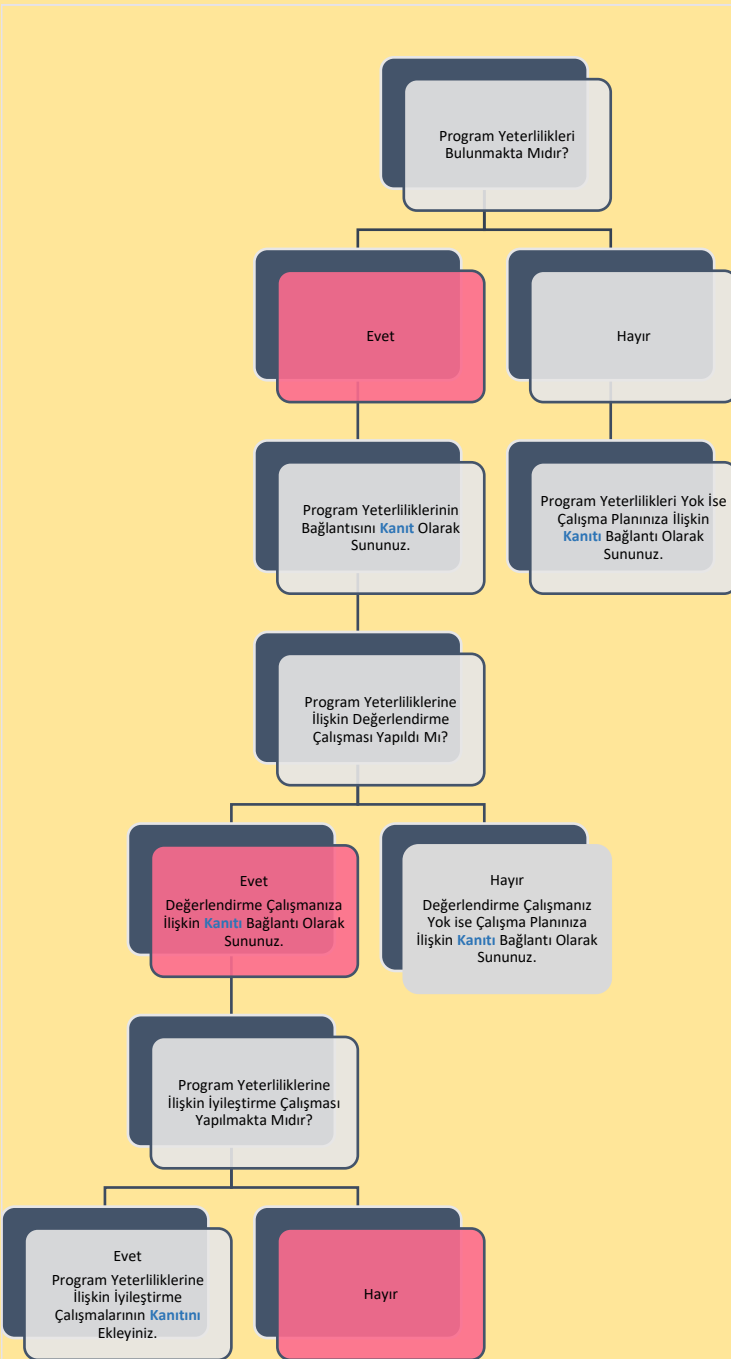


**Şema 2:** Tıbbi Laboratuvar Teknikleri Ön Lisans Programının “Misyon” Belirlenimine İlişkin Durum

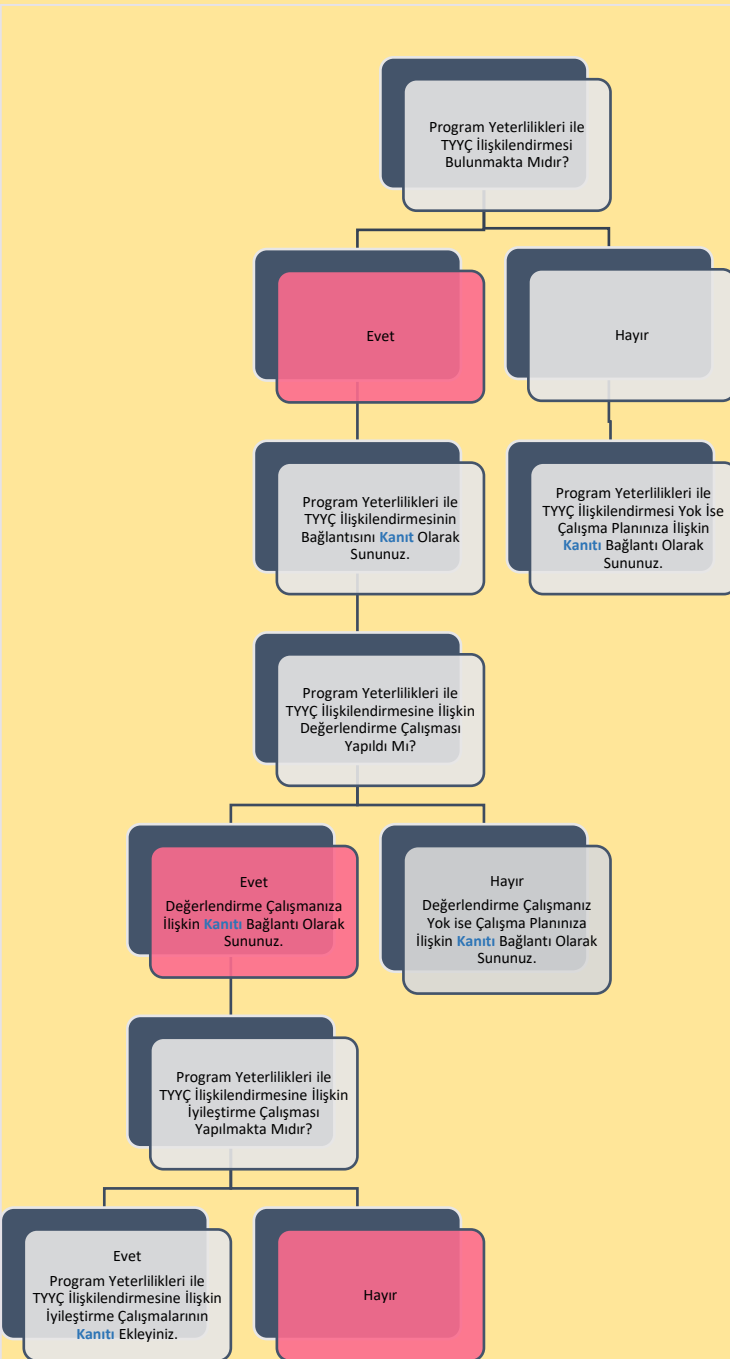


**Şema 3:** Tıbbi Laboratuvar Teknikleri Ön Lisans Programının “Program Amaçları” Belirlenimine İlişkin

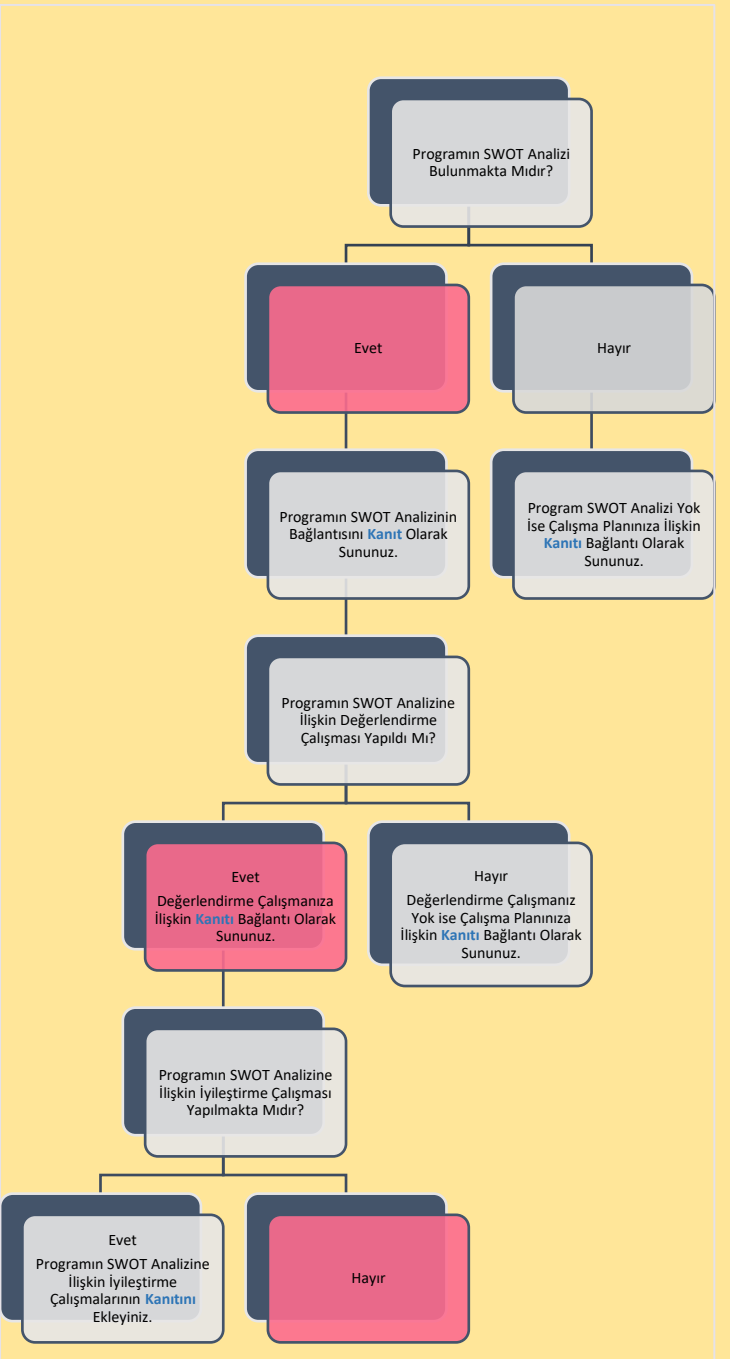
# B. PROGRAM TASARIMI, DEĞERLENDİRME VE GÜNCELLEME



Şema 4: Tıbbi Laboratuvar Teknikleri Ön Lisans Programının “Program Yeterlilikleri” Belirlenimine İlişkin Durum

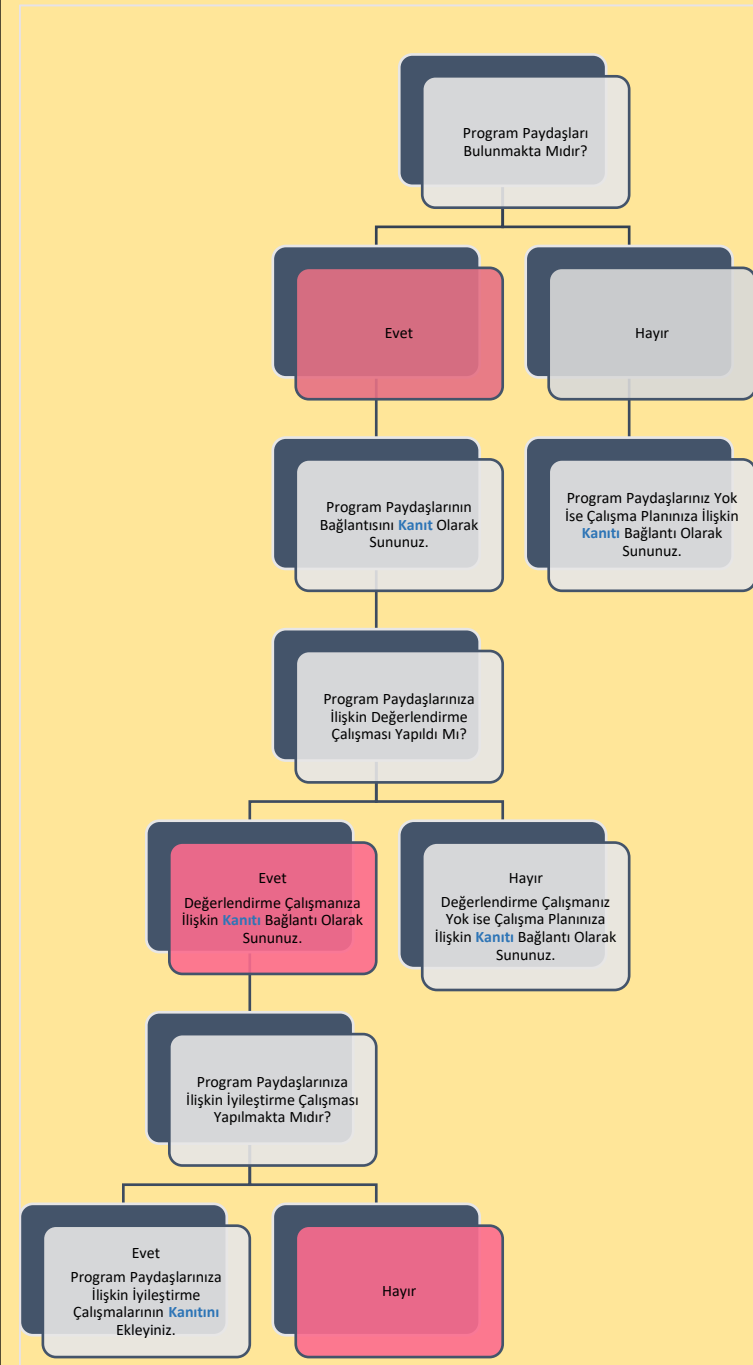


Şema 5: Tıbbi Laboratuvar Teknikleri Ön Lisans Programının “Program Yeterlilikleri ile TYVC İlişkilendirmesi” Belirlenimine İlişkin Durum

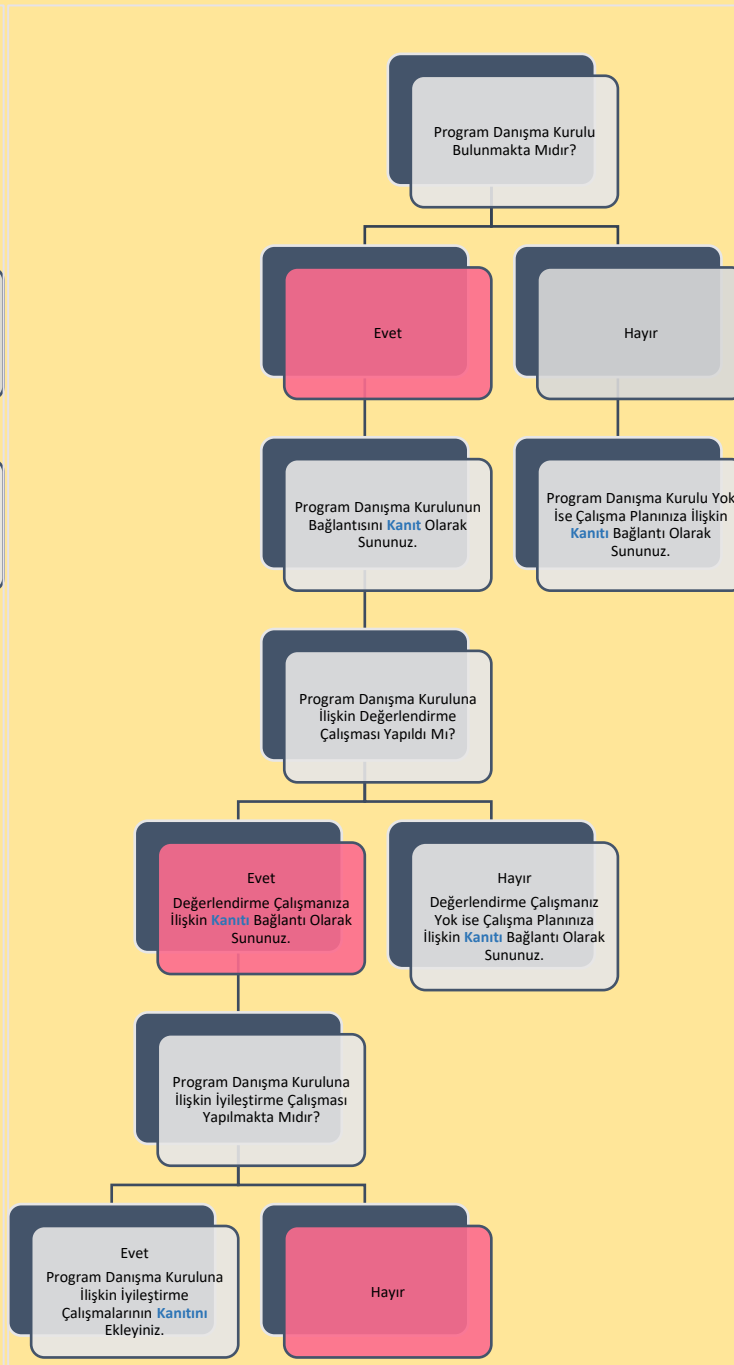


Şema 6: Tıbbi Laboratuvar Teknikleri Ön Lisans Programının “SWOT Analizi” Belirlenimine İlişkin Durum

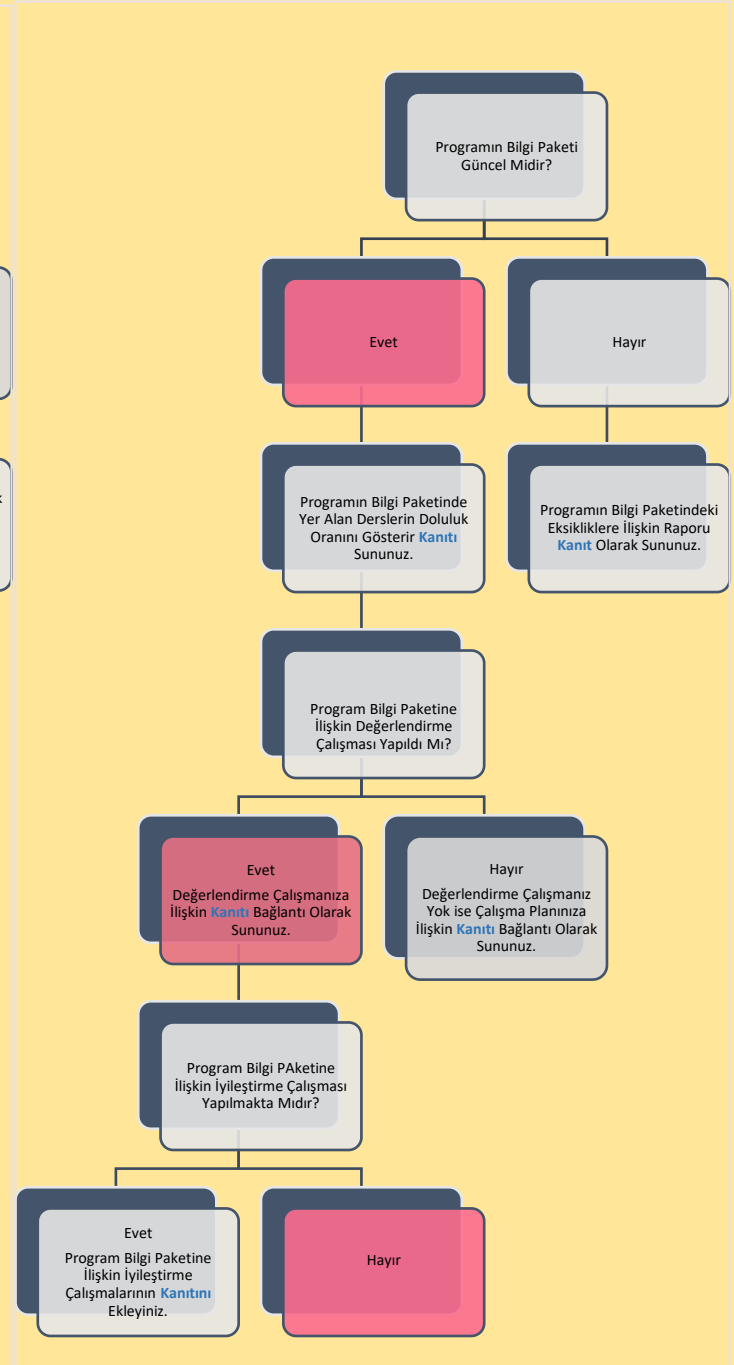
## B. PROGRAM TASARIMI, DEĞERLENDİRME VE GÜNCELLEME



**Şema 7:** Tıbbi Laboratuvar Teknikleri Ön Lisans Programının “Program Paydaşları” Belirlenimine İlişkin Durum

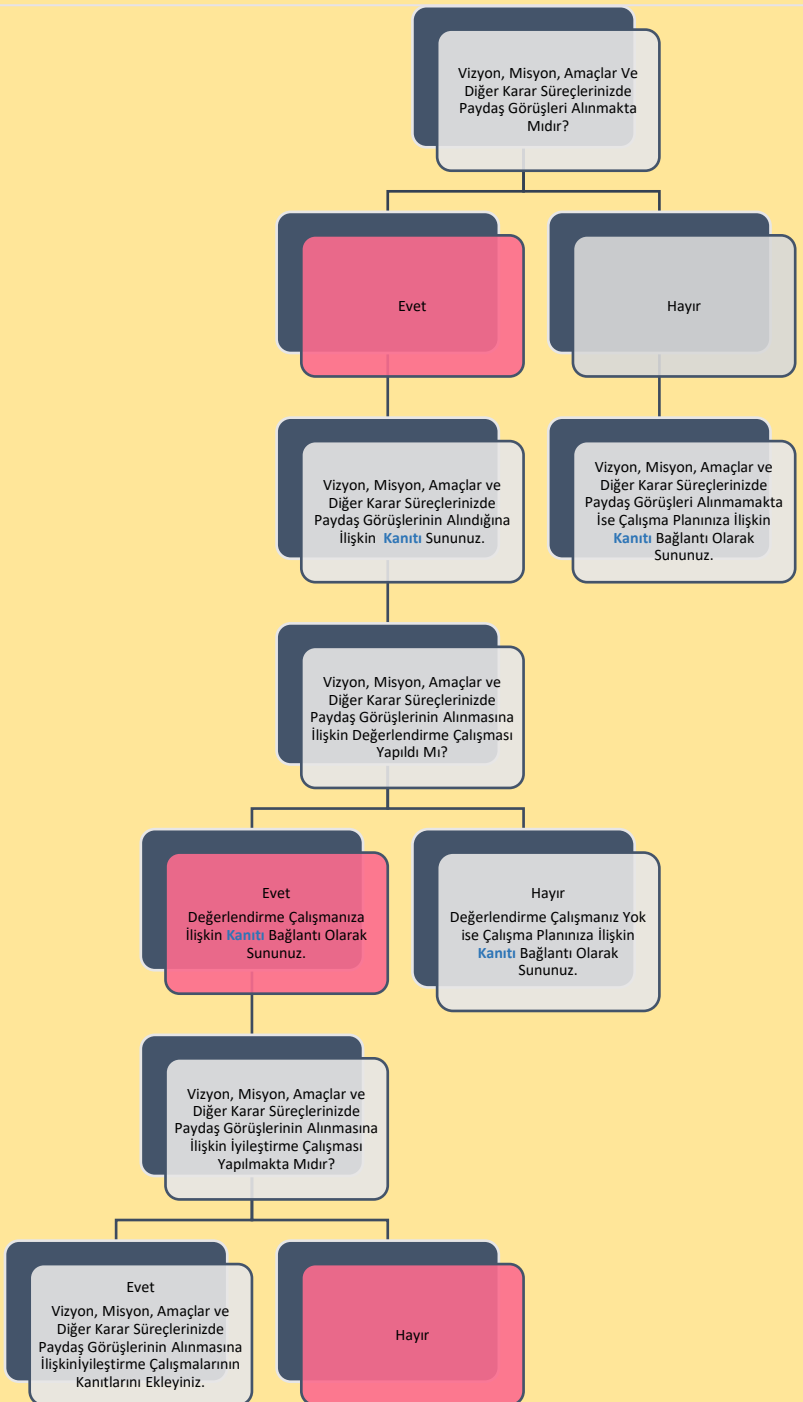


**Şema 8:** Tıbbi Laboratuvar Teknikleri Ön Lisans Programının “Program Danışma Kurulu” Belirlenimine İlişkin Durum



**Şema 9:** Tıbbi Laboratuvar Teknikleri Ön Lisans Programının “Program Bilgi Paketi” Belirlenimine İlişkin Durum

## B. PROGRAM TASARIMI, DEĞERLENDİRME VE GÜNCELLEME



**Şema 11:** Tıbbi Laboratuvar Teknikleri Ön Lisans Programının “Program/AKTS Değerlendirme/Güncelleme” Durumu ve Çalışma Takvimi

**Şema 10:** Tıbbi Laboratuvar Teknikleri Ön Lisans Programının “Karar Süreçlerinde Paydaş Katılımı” Belirlenimine İlişkin Durum

## C. PROGRAM AKREDİTASYONU



Dünya Sıralamalarında İlk 400'de Yer Alan Üniversitelerden Programınızın Öne Çıktığını Düşündüğünüz 3 Tanesini ile Program Tasarımı, Değerlendirmesi ve Güncellemesi, Vizyon, Misyon, Program Amaçları, Ölçme ve Değerlendirme vb. Bağlamlarda İyi Uygulama Örneklerini Belirtiniz:

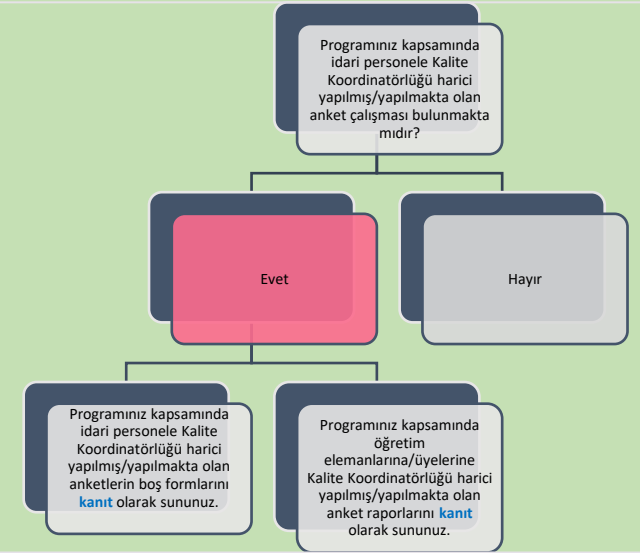
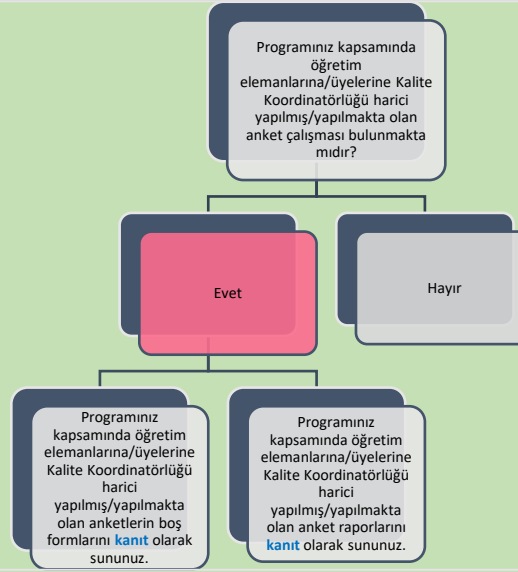
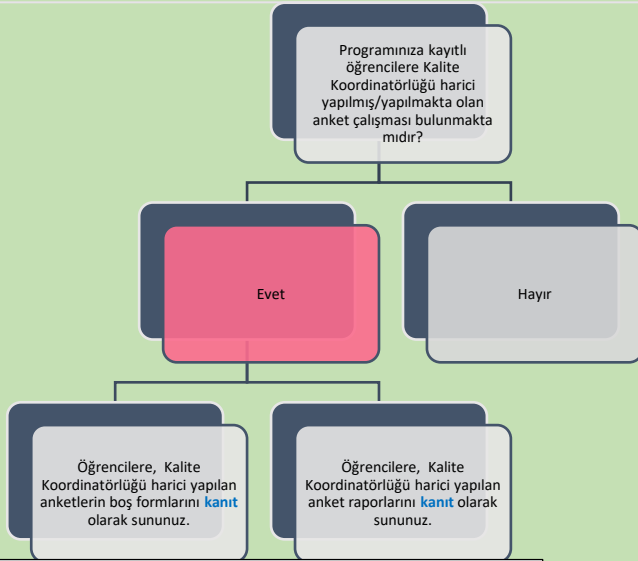
Dünya Sıralamasında ilk 400'e giren üniversitelerde programınızın denkliği bulunmamaktadır.

Akreditasyon başvurunuzun/çalışmanızın güncel durumuna ilişkin bilgi sununuz:

Mesleki Eğitim Değerlendirme ve Akreditasyon Derneğine (MEDEK) değerlendirme sonucu başarısız olarak sonuçlanmıştır. Gelecek dönemlerde tekrar başvuru yapılması için iyileştirme, geliştirme çalışmaları yapılarak hazırlıklara başlanmıştır.

Akreditasyon çalışmanızın bulunmamasına ilişkin nedenleri belirtiniz:

## Ç. ANKET VE VERİ TOPLAMA



Programınıza kayıtlı öğrencilere Kalite Koordinatörlüğü harici yapılmış/yapılmakta olan anket çalışmalarının kapsamı hakkında bilgi sununuz: Programımızda öğrencilerimize program bazlı memnuniyet anketi, klinik uygulama değerlendirme, staj değerlendirme, danışmanlık memnuniyet anketleri ve mezun öğrenci anketleri uygulanmaktadır.

Birimimiz ISHMYO da her yıl düzenli olarak İş takvimimizde program bazlı anket yapılacağına dair planlamamız mevcuttur.

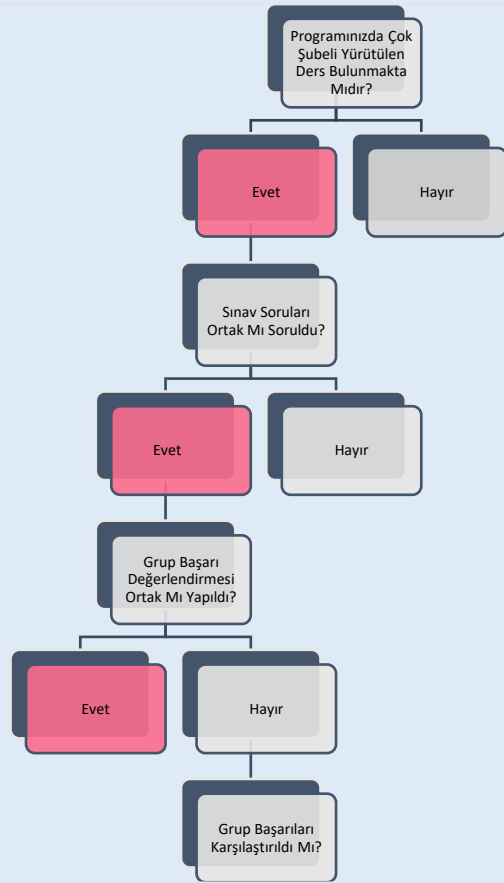
Programınız kapsamında öğretim elemanlarına/üyelerine Kalite Koordinatörlüğü harici yapılmış/yapılmakta olan anket çalışmalarının kapsamı hakkında bilgi sununuz: Birimimiz ISHMYO da Öğretim Elemanı Memnuniyet Anketi Okulumuz öğretim elemanlarına yapılmış olup, sonuçlar birim sayfamız da sunulmuştur.

Programınız kapsamında idari personele Kalite Koordinatörlüğü harici yapılmış/yapılmakta olan anket çalışmalarının kapsamı hakkında bilgi sununuz:

Birimimiz Isparta Sağlık Hizmetleri MYO da tüm idari personele uygulanmıştır. Program seviyesinde idari personelimiz bulunmamaktadır.

Şema 13: Tıbbi Laboratuvar Teknikleri Ön Lisans Programının Yürütmekte Olduğu “Anket Çalışmaları”nın Durumu

## D. ÇOK ŞUBELİ DERSLERİN YÜRÜTÜLMESİ



Çok Şubeli Derslerin Yürütülmesi ile İlgili Tespit Etmiş Olduğunuz Sorunlar ve İyileştirme Önerilerine Dair Bilgi Sununuz:

Programımızda sadece Temel Laboratuvar Uygulamaları dersi için şubelendirme yapılmaktadır. Uygulama kısmında yoklama da zorlanmaktayız. Öğrencilerimiz yoklama turnikeden geçmek zorunda oldukları için sonradan elle eklenmesi gerekiyor.

Öğrencilerin Gruplara Ayrılma Yöntemine İlişkin Bilgi Sununuz:

Çok şubeli yürütülen derste öğrenciler öğretim elemanlarına göre eşit ve rastgele dağılım yapılmaktadır. Kurumlara göndermiş olduğumuz ders kapsamında uygulama kısmı için bu şubelendirme işlemi gerçekleştirilmektedir, teorik kısmı için tek bir hocamız üzerine atanmıştır.

## E. ÖĞRETİM YÖNTEM VE TEKNİKLERİ/ÖLÇME VE DEĞERLENDİRME YÖNTEMLERİ

Programınız Kapsamında Kullanılan Öğretim Yöntem ve Tekniklerine İlişkin Bilgi Sununuz:

Tıbbi Laboratuvar Teknikleri Öğretim programımızda yürütülen derslerin yapısına göre (teorik-uygulama) aktif öğretim teknikleri kullanılmaktadır. Teorik derslerde anlatım, tartışma, gibi yöntemler ağırlıklı olarak kullanılırken, bireysel ya da grup uygulamaları yapılmaktadır. Ders bilgi paketinde her derse yönelik öğretim yöntem ve teknikleri yer almaktadır. Uygulamalı dersler kapsamında laboratuvarlarda beceri kazanımı sağlanmaktadır. Ayrıca sınıf dışı etkinlikler kapsamında teknik geziler ve ödevler ile öğrenimler pekiştirilmektedir. Öğrenme yönetim sistemi aracılığıyla dersler; kullanılan kaynaklar, ödevler, sunumlar ve video. Kayıtlar ile desteklenmektedir. Ders yürütücüsü olacak öğretim elemanlarının (okul içi ya da okul dışı) alanında yetkin kişiler olmasına öncelik verilmektedir.

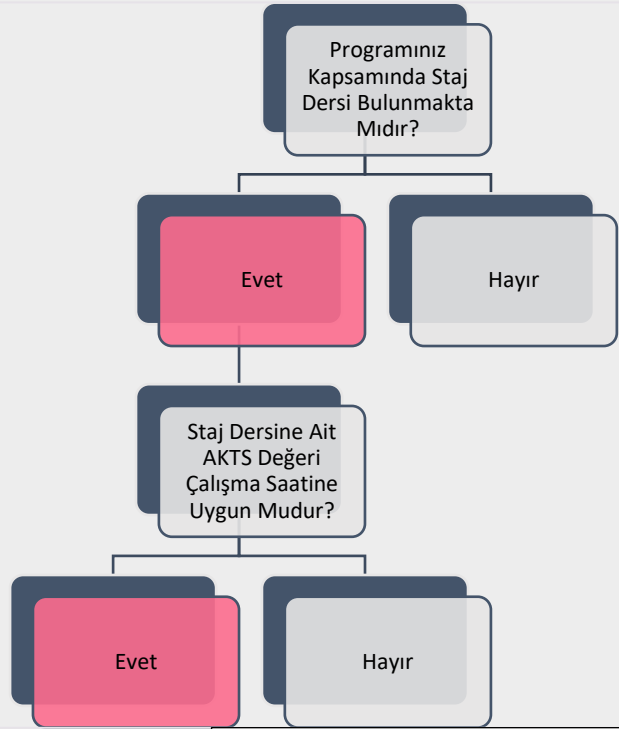
Programınız Kapsamında Kullanılan Ölçme ve Değerlendirme Yöntemlerine İlişkin Bilgi Sununuz:

Her öğrencinin dönem başında derslere kayıt yaptırması ve dönem sonu sınavına girebilmesi için derslerin en az %70'ine, uygulamaların en az %80'ine devam etmiş olması gereklidir. Öğrenciler her ders için en az 1 vize ve final sınavına tabi tutulurlar. Vize notu olarak ödev, uygulama sınavı, laboratuvar sınavı, seminer anlatımı vb. gibi ölçme araçlarından elde edilen puanlar da değerlendirmeye alınabilir) Başarı notuna, vize katkısı %40, yarıyıl sonu/yılsonu/bütünleme sınavının katkısı ise %60 şeklindedir. Kurum stajı dersinde ise öğrencilere başarılı/başarısız şeklinde değerlendirme yapılmaktadır. Tüm sınavlar 100 puan üzerinden değerlendirilir. Bir dersten AA, BA, BB, CB ve CC harf notlarından birini alan öğrenciler o dersi başarmış sayılırlar. DC ve DD notları şartlı başarılı notlardır. Öğrencinin DC veya DD notu aldığı bir dersten başarılı olması için okul bitirme durumunda genel ağırlıklı not ortalamasının (GANO) en az 2.0 olması gerekir.

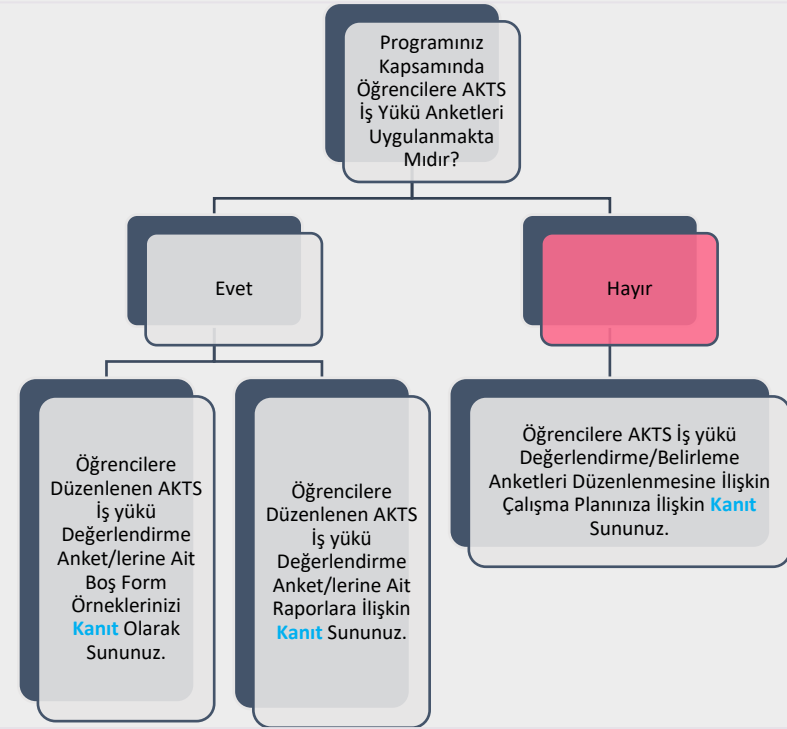
**Şema 14:** Tıbbi Laboratuvar Teknikleri Ön Lisans Programının Müfredatındaki “Çok Şubeli Dersler”in Durumu

**Şema 15:** Tıbbi Laboratuvar Teknikleri Ön Lisans Programında Uygulanmakta Olan “Öğretim Yöntem Ve Teknikleri/Ölçme ve Değerlendirme Yöntemleri”

## F. STAJ VE AKTS İŞ YÜKÜ ANKETLERİ



Staj Dersine Ait AKTS Değeri Çalışma Saatine Uygun Değilse Nedenlerini Belirtiniz:



Şema 16: Tıbbi Laboratuvar Teknikleri Ön Lisans Programında “Staj Dersleri” ve “AKTS İş Yükü Anketleri” Durumu



## G. EĞİTİM SÜREÇLERİ İLE İLGİLİ TÜM SORUNLAR VE İYİLEŞTİRME FAALİYETLERİ

01.01.2025-31.12.2025 Tarih Aralığı Kapsamında

### EĞİTİM SÜREÇLERİ İLE İLGİLİ İYİ UYGULAMALAR VE YAYGINLAŞTIRMA ÖNERİLERİ

İYİ UYGULAMA	YAYGINLAŞTIRMA ÖNERİSİ
Uygulama Alanlarının geniş olması (SDÜ mikrobiyoloji, patoloji, biyokimya, kan alma gibi alanlara öğrencilerin uygulamaya gitmesi)	Mevcut durumun devamlılığının sağlanması
Öğrencilerin talepleri doğrultusunda alanında uzman kişilerce eğitim verilmesi	Mevcut durumun devamlılığının sağlanması
Anket uygulamaları ile geri dönüşlerin alınması ve iyileştirme çalışmalarının yapılması	Mevcut durumun devamlılığının sağlanması

**Tablo 2:** Tıbbi Laboratuvar Teknikleri Ön Lisans Programında Eğitim Süreçleri ile İlgili İyi Uygulamalar ve Yaygınlaştırma Önerileri

## Ğ. ÖĞRETİM ELEMANLARININ/ÜYELERİNİN İŞ YÜKÜ

2024-2025 EĞİTİM ÖĞRETİM YILI BAHAR YARIYILI					
ÖĞRETİM ELEMANLARININ/ ÜYELERİNİN İŞ YÜKÜ					
ÜN VAN	AD SOYAD	ÖN LİSANS /LİSANS DERS SAATİ	LİSANSÜSTÜ DERS SAATİ	LİSANSÜSTÜ DANIŞMANLIK SAYISI	İDARİ GÖREVLER
Dr. Öğr. Üyesi	Demet HANÇER AYDEMİR	21	0	0	-
Dr. Öğr. Üyesi	Emel DEMİRBAĞ	20	0	2	Botanik Bahçesi ve Herbaryum Araştırma ve Uygulama Merkezi Müdürü
Öğr. Gör. Dr.	Gözde KARACA	22	0	0	Program Başkanı
Öğr. Gör.	Şakir PEKGÖZ	0	0	0	Müdür Yardımcısı
KURUM DIŞINDAN GÖREVLENDİRİLEN ÖĞRETİM ELEMANLARI/ÜYELERİ					
DERS ADI		ÖĞRETİM ELEMANI/ÜYESİ		TERCİH EDİLME NEDENİ VE DEĞERLENDİRME	
YABANCI UYRUKLU ÖĞRETİM ELEMANLARI/ÜYELERİ					
ÜN VAN	AD SOYAD	UYRUK			

**Tablo 3:** Tıbbi Laboratuvar Teknikleri Ön Lisans Programında 2022-2023 Eğitim Öğretim Yılı Bahar Döneminde Öğretim Elemanlarının/Üyelerinin İş Yükü

# Ğ. ÖĞRETİM ELEMANLARININ/ ÜYELERİNİN İŞ YÜKÜ

2025-2026 EĞİTİM ÖĞRETİM YILI GÜZ YARIYILI					
ÖĞRETİM ELEMANLARININ/ÜYELERİNİN İŞ YÜKÜ					
ÜNVAN	AD SOYAD	ÖN LİSANS /LİSANS DERS SAATİ	LİSANSÜSTÜ DERS SAATİ	LİSANSÜSTÜ DANIŞMANLIK SAYISI	İDARİ GÖREVLER
Dr. Öğr. Üyesi	Demet HANÇER AYDEMİR	23	0	0	-
Dr. Öğr. Üyesi	Emel DEMİRBAĞ	18	0	2	Botanik Bahçesi ve Herbarium Araştırma ve Uygulama Merkezi Müdürü
Öğr. Gör. Dr.	Gözde KARACA	21	0	0	Program başkanı
Öğr. Gör.	Şakir Pekgöz	21	0	0	Müdür Yardımcısı
KURUM DIŞINDAN GÖREVLENDİRİLEN ÖĞRETİM ELEMANLARI/ÜYELERİ					
DERS ADI		ÖĞRETİM ELEMANI/ÜYESİ		TERCİH EDİLME NEDENİ VE DEĞERLENDİRME	
YABANCI UYRUKLU ÖĞRETİM ELEMANLARI/ÜYELERİ					
ÜNVAN	AD SOYAD				UYRUK

**Tablo 4:** Tıbbi Laboratuvar Teknikleri Ön Lisans Programında 2023-2024 Eğitim Öğretim Yılı Güz Döneminde Öğretim Elemanlarının/Üyelerinin İş Yükü

## H. ÖĞRETİM ELEMANLARININ/ÜYELERİNİN GELİŞİMİNE YÖNELİK FAALİYETLER İLE ÖN LİSANS/LİSANS AKADEMİK DANIŞMANLIK HİZMETLERİ VE ÖĞRENME YÖNETİM SİSTEMİNE İLİŞKİN HUSUSLAR

2023-2024 EĞİTİM ÖĞRETİM YILI BAHAR YARIYILI	
ÖĞRETİM ELEMANLARININ/ÜYELERİNİN GELİŞİMİNE YÖNELİK FAALİYETLER	
Öğretim Elemanlarının/Üyelerinin Akademik Gelişimi İçin Yapılan Faaliyetler (Eğitim/etkinlik duyurusu, eğitim/etkinlik katılımcı listesi vb. gibi kanıtların sunulması beklenmektedir.)	Üniversitenin düzenlemiş olduğu faaliyetler Akademik personel için proje yazma eğitimi <a href="https://shmyo.sdu.edu.tr/tr/haber/arastirma-projesi-bilgilendirme-egitimi-gerceklestirildi-53093h.html">https://shmyo.sdu.edu.tr/tr/haber/arastirma-projesi-bilgilendirme-egitimi-gerceklestirildi-53093h.html</a>
Öğretim Elemanlarının/Üyelerinin Eğitsel Gelişimi İçin Yapılan Faaliyetler (Eğitim/etkinlik duyurusu, eğitim/etkinlik katılımcı listesi vb. gibi kanıtların sunulması beklenmektedir.)	Üniversitenin düzenlemiş olduğu faaliyetler
Eğiticilerin Eğitimi Katılımcı Listesi Bulunmakta mıdır? (Kanıtın sunulması beklenmektedir.)	Üniversitenin düzenlemiş olduğu faaliyetler
ÖN LİSANS/LİSANS AKADEMİK DANIŞMANLIK HİZMETLERİ VE ÖĞRENME YÖNETİM SİSTEMİNE İLİŞKİN HUSUSLAR	
Programınızda Öğrenme Yönetim Sistemi kullanılan ders sayısı nedir?	Programınızda Öğrenme Yönetim Sistemi kullanılan ders sayısı 4'tür. İngilizce, Türk Dili ve Atatürk İlkeleri ve İnkılap Tarihi Dersleri, Kişilerarası İletişim OYS sistemi üzerinden online olarak işlenmektedir.
Programınıza kayıtlı her öğrencinin akademik danışmanı bulunmakta mıdır?	Programınıza kayıtlı her öğrencinin akademik danışmanı bulunmaktadır <a href="https://shmyo.sdu.edu.tr/tr/kalite-calismalari/akademik-danismanlariniz-15677s.html">https://shmyo.sdu.edu.tr/tr/kalite-calismalari/akademik-danismanlariniz-15677s.html</a>
Programınıza kayıtlı her öğrencinin akademik danışmanlık saati bulunmakta mıdır?	Programınıza kayıtlı her öğrencinin akademik danışmanlık saati bulunmaktadır.
Programınıza kayıtlı her öğrencinin akademik danışmanlık uygulamasına ilişkin geri bildirim toplanmakta mıdır?	Programımızda yapılan danışmanlık toplantıları sonrası geri bildirim için anket yapılmaktadır.
Verilen Yüz Yüze Danışmanlık Hizmeti (belge ile kayıt altına alınan bireysel görüşme) Sayısı	0
Verilen Yüz Yüze Danışmanlık Hizmeti (toplantı) Sayısı	2
Verilen Çevrimiçi Danışmanlık (mail, zoom, whatsapp) Sayısı	Danışmanı olunan öğrenciler ile danışman arasında kurulan whatsapp grubu ile mesai saati dışında da danışmanlık verilmektedir. (100 üzeri)
Verilen Çevrimiçi Danışmanlık (toplantı) Sayısı	-
Danışmanlık Hizmetleri Süreçlerinde Tespit Edilen Genel Sorunlar ve Yapılan İyileştirmeler	

**Tablo 5:** Tıbbi Laboratuvar Teknikleri Ön Lisans Programında 2022-2023 Eğitim Öğretim Yılı Bahar Döneminde Öğretim Elemanlarının/Üyelerinin Gelişimine Yönelik Faaliyetler ile Ön Lisans/Lisans

## H. ÖĞRETİM ELEMANLARININ/ÜYELERİNİN GELİŞİMİNE YÖNELİK FAALİYETLER İLE ÖN LİSANS/LİSANS AKADEMİK DANIŞMANLIK HİZMETLERİ VE ÖĞRENME YÖNETİM SİSTEMİNE İLİŞKİN HUSUSLAR

2023-2024 EĞİTİM ÖĞRETİM YILI GÜZ YARIYILI	
ÖĞRETİM ELEMANLARININ/ÜYELERİNİN GELİŞİMİNE YÖNELİK FAALİYETLER	
Öğretim Elemanlarının/Üyelerinin Akademik Gelişimi İçin Yapılan Faaliyetler (Eğitim/etkinlik duyurusu, eğitim/etkinlik katılımcı listesi vb. gibi kanıtların sunulması beklenmektedir.)	Üniversitenin düzenlemiş olduğu faaliyetler
Öğretim Elemanlarının/Üyelerinin Eğitsel Gelişimi İçin Yapılan Faaliyetler (Eğitim/etkinlik duyurusu, eğitim/etkinlik katılımcı listesi vb. gibi kanıtların sunulması beklenmektedir.)	Yüksekokulumuz idari ve akademik personellerine yönelik 17.09.2025 tarihinde Hafız İbrahim Demiralay Konferans salonunda Hizmet İçi Eğitim kapsamında İlk Yardım Eğitimi gerçekleştirilmiştir. Öğr. Gör. Ensar GÜNEY ilk yardım konusunda detaylı bir sunum gerçekleştirmiş sonrasında çeşitli durumlarda ilk yardım şekillerini uygulamalı şekilde aktarmıştır. <a href="https://shmyo.sdu.edu.tr/tr/haber/personellerimiz-ilk-yardim-egitimine-katildi-54248h.html">https://shmyo.sdu.edu.tr/tr/haber/personellerimiz-ilk-yardim-egitimine-katildi-54248h.html</a>
Eğiticilerin Eğitimi Katılımcı Listesi Bulunmakta mıdır? (Kanıtın sunulması beklenmektedir.)	Üniversitenin düzenlemiş olduğu faaliyetler
ÖN LİSANS/LİSANS AKADEMİK DANIŞMANLIK HİZMETLERİ VE ÖĞRENME YÖNETİM SİSTEMİNE İLİŞKİN HUSUSLAR	
Programınızda Öğrenme Yönetim Sistemi kullanılan ders sayısı nedir?	Programınızda Öğrenme Yönetim Sistemi kullanılan ders sayısı 3'tür. İngilizce, Türk Dili ve Atatürk İlkeleri ve İnkılap Tarihi Dersleri OYS sistemi üzerinden online olarak işlenmektedir.
Programınıza kayıtlı her öğrencinin akademik danışmanı bulunmakta mıdır?	Programınıza kayıtlı her öğrencinin akademik danışmanı bulunmaktadır <a href="https://shmyo.sdu.edu.tr/tr/kalite-calismalari/akademik-danismanlariniz-15677s.html">https://shmyo.sdu.edu.tr/tr/kalite-calismalari/akademik-danismanlariniz-15677s.html</a>
Programınıza kayıtlı her öğrencinin akademik danışmanlık saati bulunmakta mıdır?	Programınıza kayıtlı her öğrencinin akademik danışmanı bulunmaktadır <a href="https://shmyo.sdu.edu.tr/tr/kalite-calismalari/akademik-danismanlariniz-15677s.html">https://shmyo.sdu.edu.tr/tr/kalite-calismalari/akademik-danismanlariniz-15677s.html</a>
Programınıza kayıtlı her öğrencinin akademik danışmanlık uygulamasına ilişkin geri bildirim toplanmakta mıdır?	Evet
Verilen Yüz Yüze Danışmanlık Hizmeti (belge ile kayıt altına alınan bireysel görüşme) Sayısı	Danışmanlık toplantı tutanakları meslek okulumuz kalite sayfasında yer almaktadır.
Verilen Yüz Yüze Danışmanlık Hizmeti (toplantı) Sayısı	2
Verilen Çevrimiçi Danışmanlık (mail, zoom, whatsapp) Sayısı	Danışmanı olunan öğrenciler ile danışman arasında kurulan whatsapp grubu ile mesai saati dışında da danışmanlık verilmektedir.
Verilen Çevrimiçi Danışmanlık (toplantı) Sayısı	-
Danışmanlık Hizmetleri Süreçlerinde Tespit Edilen Genel Sorunlar ve Yapılan İyileştirmeler:	

# I. ÖĞRENCİ İSTATİSTİKLERİ

2024-2025 EĞİTİM ÖĞRETİM YILI BAHAR DÖNEMİ

## GELEN GİDEN ÖĞRENCİ SAYILARI

	Gelen Öğrenci Sayısı	Giden Öğrenci Sayısı
ERASMUS	0	0
Merkezi Yerleştirme Puanıyla Yatay Geçiş	3	0
Kurumlararası yatay geçiş	2	0
Kurum içi yatay geçiş	0	0
Dikey Geçiş	0	
Özel Öğrenci	0	0
İlişik kesen öğrenci sayısı	0	0

Gelen/Giden Öğrenci Sayılarının Değerlendirilmesi

## ORTAK EĞİTİM PROGRAMLARI

Çift Anadal Öğrenci Sayısı	0
Yandal Öğrenci Sayısı	0

Çift Anadal/Yandal Öğrenci Sayısı Değerlendirmesi (Sorunlar ve İyileştirme Önerileri)

## DEZAVANTAJLI GRUPLAR

Özel Gereksinimli Öğrenci Sayısı	0
----------------------------------	---

Özel Gereksinimli Öğrencilere (varsa) Yönelik Uygulamalar/Tedbirler

Uluslararası Öğrenci Sayısı	0
-----------------------------	---

Uluslararası Öğrencilere Yönelik Uygulamalar/Tedbirler

**Tablo 7:** Tıbbi Laboratuvar Teknikleri Ön Lisans Programında 2022-2023 Eğitim Öğretim Yılı Bahar Dönemine İlişkin Öğrenci İstatistikleri

# I. ÖĞRENCİ İSTATİSTİKLERİ

## 2024-2025 EĞİTİM ÖĞRETİM YILI BAHAR DÖNEMİ

### ÖĞRENCİ FAALİYETLERİ

#### Sosyal Faaliyetler (Faaliyet adı ve varsa faaliyet linki)

Tıbbi Laboratuvar Teknikerliği Günü <https://shmyo.sdu.edu.tr/tr/haber/isparta-shmyoda-tibbi-laboratuvar-teknikerleri-gunu-kutlandi-52619h.html>

Beyaz önlük Giyme Töreni <https://w3.sdu.edu.tr/haber/12996/isparta-saglik-hizmetleri-myoda-beyaz-onluk-heyecani>

#### Bilimsel Faaliyetler (Faaliyet adı ve varsa faaliyet linki)

Yenilikçi Teknolojiler Uygulama ve Araştırma Merkezi laboratuvarlarına teknik gezi <https://shmyo.sdu.edu.tr/tr/haber/tibbi-laboratuvar-teknikleri-programindan-yeteme-teknik-gezi-53122h.html>

Erasmus+ Bilgilendirme toplantısı <https://shmyo.sdu.edu.tr/tr/haber/erasmus-bilgilendirme-toplantisi-gerceklestirildi-54301h.html>

Online Kaynak Taraması <https://shmyo.sdu.edu.tr/tr/haber/sdu-isparta-shmyoda-ogrencilere-online-kaynak-taramasi-egitimi-verildi-53129h.html>

#### Kültürel Faaliyetler (Faaliyet adı ve varsa faaliyet linki)

08.05.2024 'de Isparta Sağlık Hizmetleri Meslek yüksek okulu bünyesinde Tıbbi Laboratuvar Teknikleri programı 'Tıbbi Laboratuvar Teknikerleri' günü kutlanmıştır.

<https://w3.sdu.edu.tr/haber/12087/tibbi-laboratuvar-teknikerleri-gunu-kutlandi>

#### Sportif Faaliyetler (Faaliyet adı ve varsa faaliyet linki)

Isparta sağlık Hizmetleri Meslek Yüksekokulu bünyesinde programlar arası voleybol turnuvası düzenlenmiştir.

Öğrenciler Sporla buluşuyor <https://shmyo.sdu.edu.tr/tr/haber/isparta-shmyo-ogrenciler-sporla-bulusuyor-futbol-etkinligine-katildi-52328h.html>

Bitirme Projesi Sayısı

-

Panel/Sergi Sayısı

-

Proje Sayısı (TÜBİTAK 2209 vb.)

-

#### Öğrencileri Araştırmaya Yönlendirici Diğer Uygulamalar

#### Öğrenci Faaliyetleri İle İlgili Genel Değerlendirme (Sorunlar ve İyileştirme Önerileri)

Program bazında öğrencilere yönelik faaliyet gerçekleştirilmemiş olup öğrencilerimiz üniversite bünyesinde ve birim bazında yapılan sosyal, bilimsel, kültürel ve sportif faaliyetlere yönlendirilmişlerdir.

**Tablo 8:** Tıbbi Laboratuvar Teknikleri Ön Lisans Programında 2022-2023 Eğitim Öğretim Yılı Bahar Dönemine İlişkin Öğrenci Faaliyetleri İstatistikleri

# I. ÖĞRENCİ İSTATİSTİKLERİ

2023-2024 EĞİTİM ÖĞRETİM YILI GÜZ DÖNEMİ

## GELEN GİDEN ÖĞRENCİ SAYILARI

	Gelen Öğrenci Sayısı	Giden Öğrenci Sayısı
ERASMUS	0	0
Merkezi Yerleştirme Puanıyla Yatay Geçiş	3	1
Kurumlararası yatay geçiş	0	0
Kurum içi yatay geçiş	0	0
Dikey Geçiş	0	
Özel Öğrenci	0	0
İlişik kesen öğrenci sayısı		4

Gelen/Giden Öğrenci Sayılarının Değerlendirilmesi

## ORTAK EĞİTİM PROGRAMLARI

Çift Anadal Öğrenci Sayısı	0
Yandal Öğrenci Sayısı	0

Çift Anadal/Yandal Öğrenci Sayısı Değerlendirmesi (Sorunlar ve İyileştirme Önerileri)

## DEZAVANTAJLI GRUPLAR

Özel Gereksinimli Öğrenci Sayısı	0
----------------------------------	---

Özel Gereksinimli Öğrencilere (varsa) Yönelik Uygulamalar/Tedbirler

Uluslararası Öğrenci Sayısı	4
-----------------------------	---

Uluslararası Öğrencilere Yönelik Uygulamalar/Tedbirler

**Tablo 9:** Tıbbi Laboratuvar Teknikleri Ön Lisans Programında 2023-2024 Eğitim Öğretim Yılı Güz Dönemine İlişkin Öğrenci İstatistikleri

# I. ÖĞRENCİ İSTATİSTİKLERİ

## 2023-2024 EĞİTİM ÖĞRETİM YILI GÜZ DÖNEMİ

### ÖĞRENCİ FAALİYETLERİ

Sosyal Faaliyetler (Faaliyet adı ve varsa faaliyet linki)

Bilimsel Faaliyetler (Faaliyet adı ve varsa faaliyet linki)

Erasmus Bilgilendirme toplantısı : <https://shmyo.sdu.edu.tr/tr/haber/erasmus-bilgilendirme-toplantisi-gerceklestirildi-54301h.html>

MEDEK ve Kariyer Bilgilendirme Eğitimi Gerçekleştirildi: <https://shmyo.sdu.edu.tr/tr/haber/isparta-shmyoda-medek-ve-kariyer-bilgilendirme-egitimi-gerceklestirildi-54351h.html>

Hastane Uygulaması Öncesi Eğitim: <https://shmyo.sdu.edu.tr/tr/haber/sdu-isparta-shmyo-ogrencilerine-hastane-uygulamasi-oncesi-egitim-54388h.html>

Tıbbi Laboratuvar Teknikleri Programından YETEM'e Teknik Gezi: <https://shmyo.sdu.edu.tr/tr/haber/tibbi-laboratuvar-teknikleri-programindan-yeteme-teknik-gezi-54429h.html>

Kan Alma Eğitimi: <https://shmyo.sdu.edu.tr/tr/haber/tibbi-laboratuvar-teknikleri-ogrencileri-kan-alma-egitimine-katildi-54578h.html>

Teoriden Pratiğe: Tıbbi Laboratuvar Teknikleri Öğrencileri Preparatları Yerinde İnceledi:

<https://shmyo.sdu.edu.tr/tr/haber/teoriden-pratige-tibbi-laboratuvar-teknikleri-ogrencileri-preparatlari-yerinde-inceledi-56341h.html>

Kültürel Faaliyetler (Faaliyet adı ve varsa faaliyet linki)

Sportif Faaliyetler (Faaliyet adı ve varsa faaliyet linki)

- Dostluk ve Dayanışma Dolu Bir Voleybol Karşılaşması: <https://shmyo.sdu.edu.tr/tr/haber/tibbi-laboratuvar-ogrencilerinden-dostluk-ve-dayanisma-dolu-bir-voleybol-karsilasmasi-54401h.html>

Bitirme Projesi Sayısı

Panel/Sergi Sayısı

Proje Sayısı (TÜBİTAK 2209 vb.)

Öğrencileri Araştırmaya Yönlendirici Diğer Uygulamalar

Öğrenci Faaliyetleri İle İlgili Genel Değerlendirme (Sorunlar ve İyileştirme Önerileri)

Program bazında öğrencilere yönelik faaliyet gerçekleştirilmemiş olup öğrencilerimiz üniversite bünyesinde ve birim bazında yapılan sosyal, bilimsel, kültürel ve sportif faaliyetlere yönlendirilmişlerdir.

# İ. PROGRAM BAZINDA ALINAN NOTLARIN BİRİM ORTALAMASI İLE KARŞILAŞTIRMALI DEĞERLENDİRİLMESİ

2024-2025 Eğitim Öğretim Yılı Bahar Dönemi

İle

2025-2026 Eğitim Öğretim Yılı Güz Dönemi

için **Birim Geneli** ve **Program Düzeyi** not dağılımlarına ilişkin veriler Öğrenci Bilgi Sisteminden temin edilerek sunulmuştur. Tek programlı birimler özelinde karşılaştırma verisi olmadığı için altta yer alan 'kök neden' ile 'iyileştirme önerisi' için ayrılmış boşlukların tek programlı birimlerde doldurulması zorunlu değildir.

Alınan notlar kapsamında programdaki öğrencilerin puanının birim puanından düşük olduğu hususlara ilişkin kök neden tespitlerinizi sununuz:

- Öğrencilerin programa yeterli akademik altyapı ile başlamamış olması. Öğrencilerin motivasyon eksikliği veya mesleki hedeflerinin net olmaması düşüklüğün sebebi olabilir. Ancak, öğrencilerin genel başarı düzeyi birim standartlarına uygundur.

Alınan notlar kapsamında programdaki öğrencilerin puanının birim puanından düşük olduğu hususlara ilişkin iyileştirme önerilerinizi sununuz:

- Programdaki öğrencilerin not ortalamasının birim puanının altında olmadığı tespit edilmiştir.

# SÜLEYMAN DEMİREL ÜNİVERSİTESİ

ISPARTA SAĞLIK HİZMETLERİ MESLEK YÜKSEKOKULU

TIBBİ HİZMETLER VE TEKNİKLER BÖLÜMÜ

TIBBİ LABORATUVAR TEKNİKLERİ ÖN LİSANS PROGRAMI

2025 YILI

EĞİTİM ÖĞRETİM ÖZ DEĞERLENDİRME RAPORU

