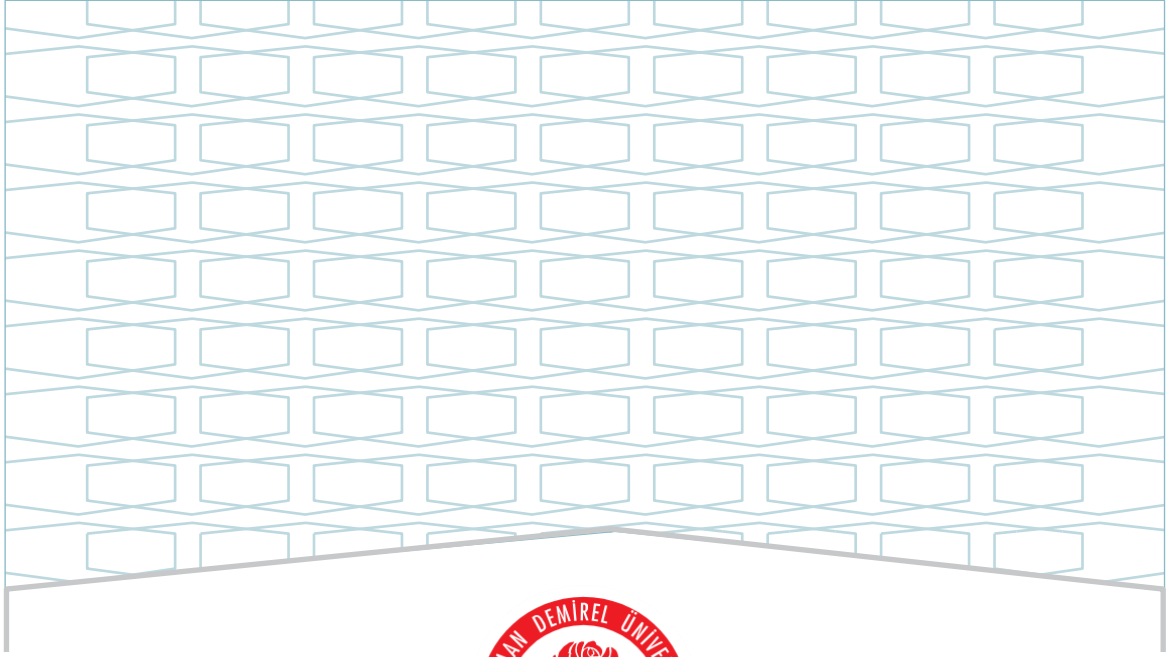


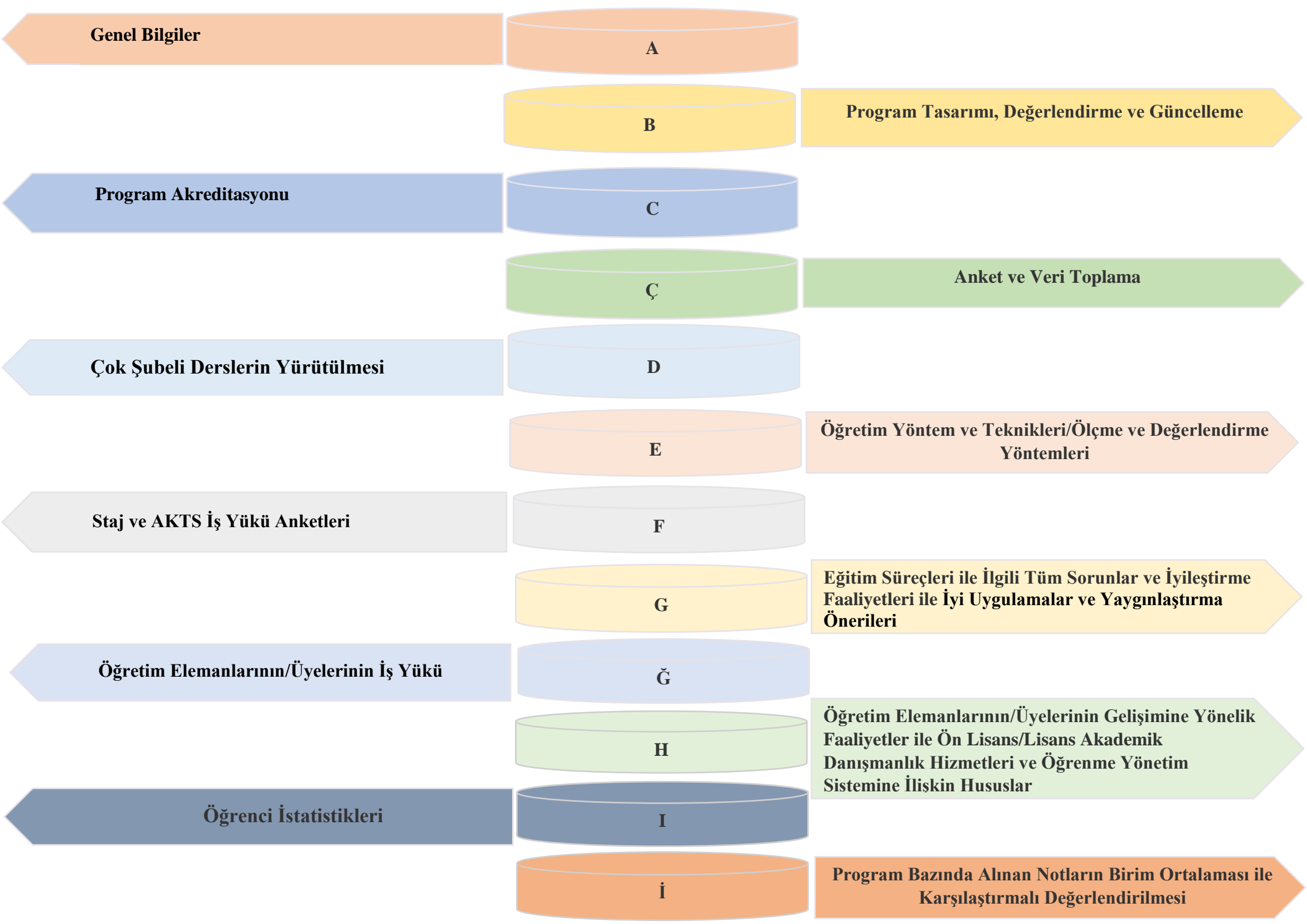


**SÜLEYMAN DEMİREL ÜNİVERSİTESİ**  
**ISPARTA SAĞLIK HİZMETLERİ MESLEK YÜKSEKOKULU**  
**TIBBİ HİZMETLER VE TEKNİKLER BÖLÜMÜ**  
**TIBBİ LABORATUVAR TEKNİKLERİ ÖN LİSANS**  
**PROGRAMI**  
**2023 YILI**  
**EĞİTİM ÖĞRETİM ÖZ DEĞERLENDİRME RAPORU**

**AĞUSTOS - 2024**



**SÜLEYMAN DEMİREL ÜNİVERSİTESİ**  
**ISPARTA SAĞLIK HİZMETLERİ MESLEK YÜKSEKOKULU**  
**TIBBİ HİZMETLER VE TEKNİKLER BÖLÜMÜ**  
**TIBBİ LABORATUVAR TEKNİKLERİ**  
**ÖN LİSANS PROGRAMI**  
**2023 YILI**  
**EĞİTİM ÖĞRETİM ÖZ DEĞERLENDİRME RAPORU**



## ŞEMALAR LİSTESİ

**Şema 1:** Tıbbi Laboratuvar Teknikleri Ön Lisans Programının “Vizyon” Belirlenimine İlişkin Durum

**Şema 2:** Tıbbi Laboratuvar Teknikleri Ön Lisans Programının “Misyon” Belirlenimine İlişkin Durum

**Şema 3:** Tıbbi Laboratuvar Teknikleri Ön Lisans Programının “Program Amaçları” Belirlenimine İlişkin Durum

**Şema 4:** Tıbbi Laboratuvar Teknikleri Ön Lisans Programının “Program Yeterlilikleri” Belirlenimine İlişkin Durum

**Şema 5:** Tıbbi Laboratuvar Teknikleri Ön Lisans Programının “Program Yeterlilikleri ile TYYÇ İlişkilendirmesi” Belirlenimine İlişkin Durum

**Şema 6:** Tıbbi Laboratuvar Teknikleri Ön Lisans Programının “SWOT Analizi” Belirlenimine İlişkin Durum

**Şema 7:** Tıbbi Laboratuvar Teknikleri Ön Lisans Programının “Program Paydaşları” Belirlenimine İlişkin Durum

**Şema 8:** Tıbbi Laboratuvar Teknikleri Ön Lisans Programının “Program Danışma Kurulu” Belirlenimine İlişkin Durum

**Şema 9:** Tıbbi Laboratuvar Teknikleri Ön Lisans Programının “Program Bilgi Paketi” Belirlenimine İlişkin Durum

**Şema 10:** Tıbbi Laboratuvar Teknikleri Ön Lisans Programının “Karar Süreçlerinde Paydaş Katılımı” Belirlenimine İlişkin Durum

**Şema 11:** Tıbbi Laboratuvar Teknikleri Ön Lisans Programının “Program/AKTS Değerlendirme/Güncelleme” Durumu ve Çalışma Takvimi

**Şema 12:** Tıbbi Laboratuvar Teknikleri Ön Lisans Programının “Program Akreditasyonu” ve “Dünya Sıralamalarında Yer Alan Muadilleri ile Karşılaştırmalı” Durumu

**Şema 13:** Tıbbi Laboratuvar Teknikleri Ön Lisans Programının Yürütmekte Olduğu “Anket Çalışmaları”nın Durumu

**Şema 14:** Tıbbi Laboratuvar Teknikleri Ön Lisans Programının Müfredatındaki “Çok Şubeli Dersler”in Durumu

**Şema 15:** Tıbbi Laboratuvar Teknikleri Ön Lisans Programında Uygulanmakta Olan “Öğretim Yöntem Ve Teknikleri/Ölçme ve Değerlendirme Yöntemleri” Durumu

**Şema 16:** Tıbbi Laboratuvar Teknikleri Ön Lisans Programında “Staj Dersleri” ve “AKTS İş Yüğü Anketleri” Durumu

## TABLolar LİSTESİ

**Tablo 1:** Tıbbi Laboratuvar Teknikleri Ön Lisans Programında Eğitim Süreçleri ile İlgili Tüm Sorunlar ve İyileştirme Faaliyetleri

**Tablo 2:** Tıbbi Laboratuvar Teknikleri Ön Lisans Programında Eğitim Süreçleri ile İlgili İyi Uygulamalar ve Yaygınlaştırma Önerileri

**Tablo 3:** Tıbbi Laboratuvar Teknikleri Ön Lisans Programında 2022-2023 Eğitim Öğretim Yılı Bahar Döneminde Öğretim Elemanlarının/Üyelerinin İş Yüğü

**Tablo 4:** Tıbbi Laboratuvar Teknikleri Ön Lisans Programında 2023-2024 Eğitim Öğretim Yılı Güz Döneminde Öğretim Elemanlarının/Üyelerinin İş Yüğü

**Tablo 5:** Tıbbi Laboratuvar Teknikleri Ön Lisans Programında 2022-2023 Eğitim Öğretim Yılı Bahar Döneminde Öğretim Elemanlarının/Üyelerinin Gelişimine Yönelik Faaliyetler ile Ön Lisans/Lisans Akademik Danışmanlık Hizmetleri ve Öğrenme Yönetim Sistemine İlişkin Hususlar

**Tablo 6:** Tıbbi Laboratuvar Teknikleri Ön Lisans Programında 2023-2024 Eğitim Öğretim Yılı Güz Döneminde Öğretim Elemanlarının/Üyelerinin Gelişimine Yönelik Faaliyetler ile Ön Lisans/Lisans Akademik Danışmanlık Hizmetleri ve Öğrenme Yönetim Sistemine İlişkin Hususlar

**Tablo 7:** Tıbbi Laboratuvar Teknikleri Ön Lisans Programında 2022-2023 Eğitim Öğretim Yılı Bahar Dönemine İlişkin Öğrenci İstatistikleri

**Tablo 8:** Tıbbi Laboratuvar Teknikleri Ön Lisans Programında 2022-2023 Eğitim Öğretim Yılı Bahar Dönemine İlişkin Öğrenci Faaliyetleri İstatistikleri

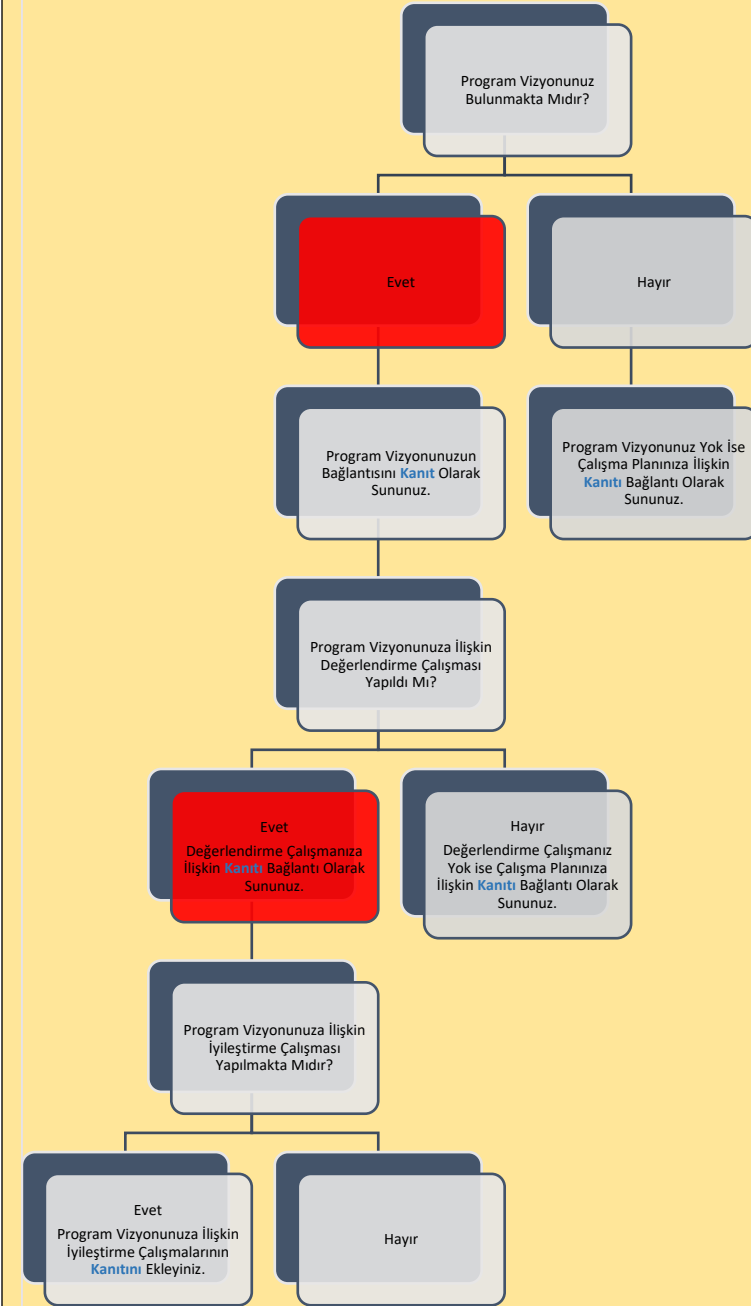
**Tablo 9:** Tıbbi Laboratuvar Teknikleri Ön Lisans Programında 2023-2024 Eğitim Öğretim Yılı Güz Dönemine İlişkin Öğrenci İstatistikleri

**Tablo 10:** Tıbbi Laboratuvar Teknikleri Ön Lisans Programında 2023-2024 Eğitim Öğretim Yılı Güz Dönemine İlişkin Öğrenci Faaliyetleri İstatistikleri

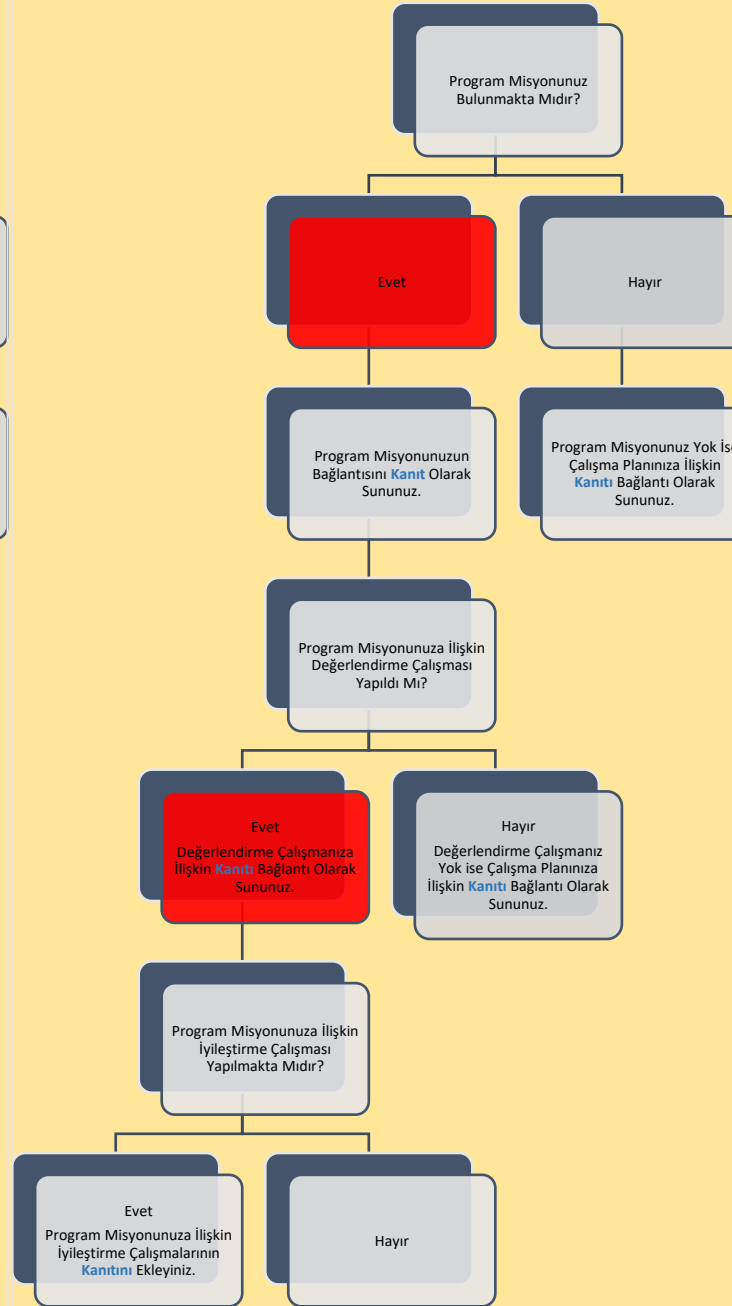
## A. GENEL BİLGİLER

Meslek Yüksekokulumuz Tıbbi Laboratuvar Teknikleri Programı 2008-2009 öğretim yılında eğitim-öğretime başlamıştır. Programımızın 2023 yılı itibarıyla 90 öğrenci kontenjanı vardır. Programı bitiren öğrencilerimiz; başta hastaneler olmak üzere, diğer sağlık kuruluşları ve laboratuvarlarda çalışabilecek, bilgi ve tecrübe yönünden yeterli ve nitelikli, klinik ve diğer araştırma laboratuvarlarında kullanılan yöntem ve cihazların işleyişi, tahlillerin yapılması konularında bilgi ve beceri sahibi olan sağlık teknikerleri olarak mezun olmaktadır. Tıbbi Laboratuvar Teknikleri Programına TYT puan türü ile yerleştirme yapılmaktadır. Program eğitim süresi 4 (Dört) yarıyıl olup, zorunlu yaz stajı 30 iş günüdür. Her öğrencinin öğrenci iş yükü her dönem için 30 AKTS olup 4 dönem sonunda 120 AKTS olmalıdır. Programı başarıyla tamamlayan öğrencilere tıbbi laboratuvar teknikleri alanında ön lisans diploması verilir. Programa kayıtlı öğrenci sayısı 256 olup program doluluk oranı %100'dür. Bu öğrencilerin %76,2'si kız öğrencilerden, %23,8'i erkek öğrencilerden oluşmaktadır. Tıbbi Laboratuvar Teknikleri Programından 2022 yılında 70 öğrenci, 2023 yılında 71 öğrenci mezun olmuştur. Yine programa 2022 yılında 3, 2023 yılında 2 kişi yatay geçiş yapmıştır. Öğrenciler mezuniyet sonrası DGS ile öğrenciler lisans eğitimine devam etmektedirler. Tıbbi Laboratuvar Teknikleri programı mezunu öğrenciler Biyoloji, Hemşirelik, Hemşirelik ve Sağlık Hizmetleri Lisans programlarında lisans tamamlayabilmektedirler. Öğrencinin mezun olabilmesi için programdaki tüm derslerini başarmış olması gerekir. Bu programda öğrencinin asgari 120 AKTS kredisini sağlaması ve genel not ortalamasının 4,00 üzerinden en az 2,00 olması gerekmektedir. Daha önce herhangi bir yükseköğretim öğrenimi gören öğrencilerin almış olduğu dersler "Yükseköğretim Kurumlarında Ön lisans ve lisans Düzeyindeki Programlar Arasında Geçiş, Çift Ana Dal, Yan Dal ile Kurumlar Arası Kredi Transferi Yapılması Esaslarına İlişkin Yönetmelik" kapsamında uygun olmak şartıyla, ders programında yer alan dersinin yerine muaf tutulabilir. Ayrıca her eğitim öğretim yılı başında bilgisayar ve yabancı dil derslerinden muaf tutulmak isteyen öğrenciler Üniversitenin açmış olduğu muafiyet sınavına girebilirler. Tıbbi Laboratuvar Teknikleri Programının amacı; Başta hastaneler olmak üzere, diğer sağlık kuruluşları ve laboratuvarlarda çalışabilecek, bilgi ve tecrübe yönünden yeterli ve nitelikli, klinik ve diğer araştırma laboratuvarlarında kullanılan yöntem ve cihazların işleyişi, tahlillerin yapılması konularında bilgi ve beceri sahibi olan sağlık elemanı yetiştirmektir.

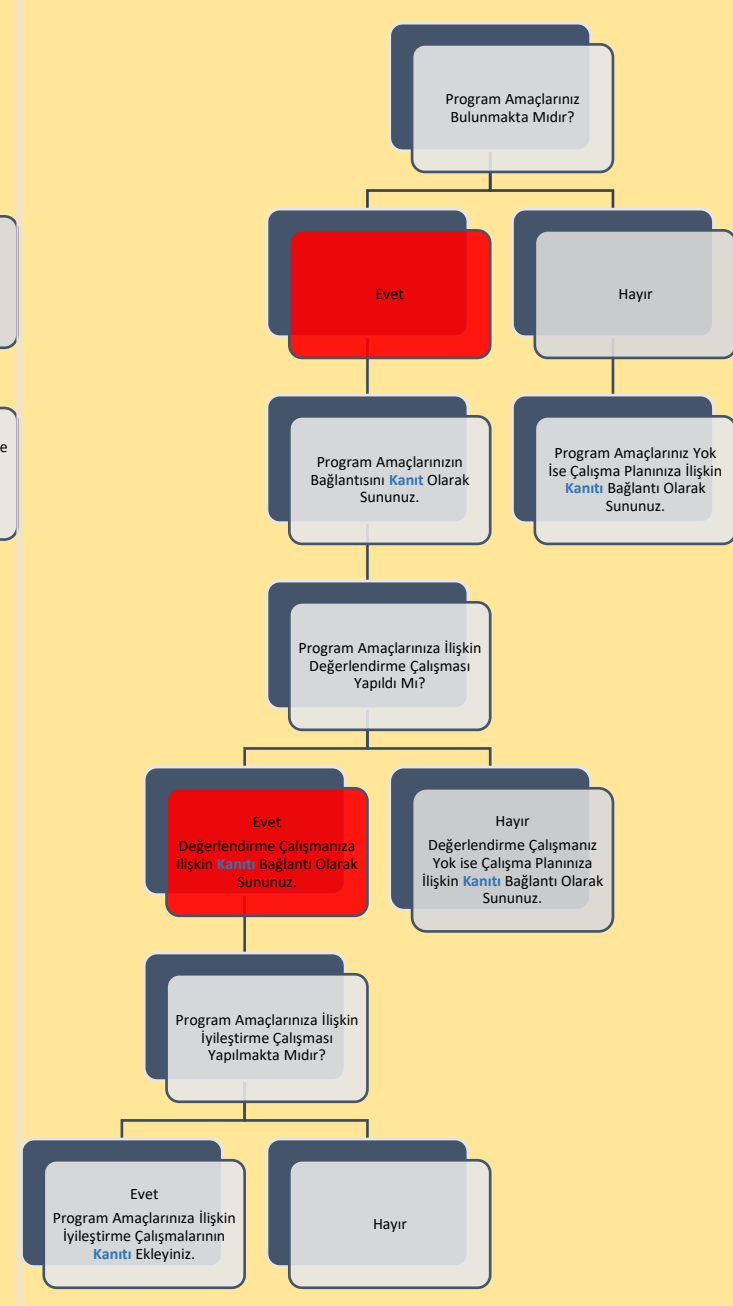
## B. PROGRAM TASARIMI, DEĞERLENDİRME VE GÜNCELLEME



**Şema 1:** Tıbbi Laboratuvar Teknikleri Ön Lisans Programının “Vizyon” Belirlenimine İlişkin Durum

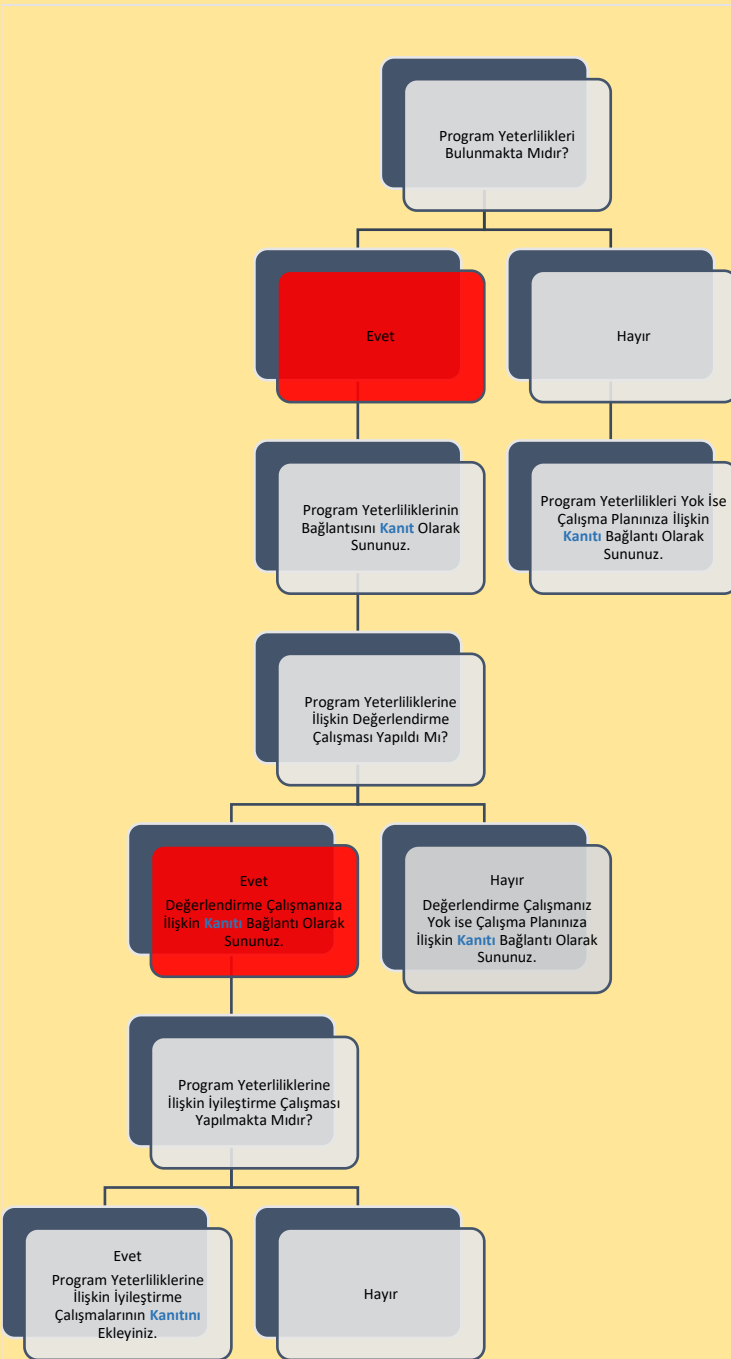


**Şema 2:** Tıbbi Laboratuvar Teknikleri Ön Lisans Programının “Misyon” Belirlenimine İlişkin Durum

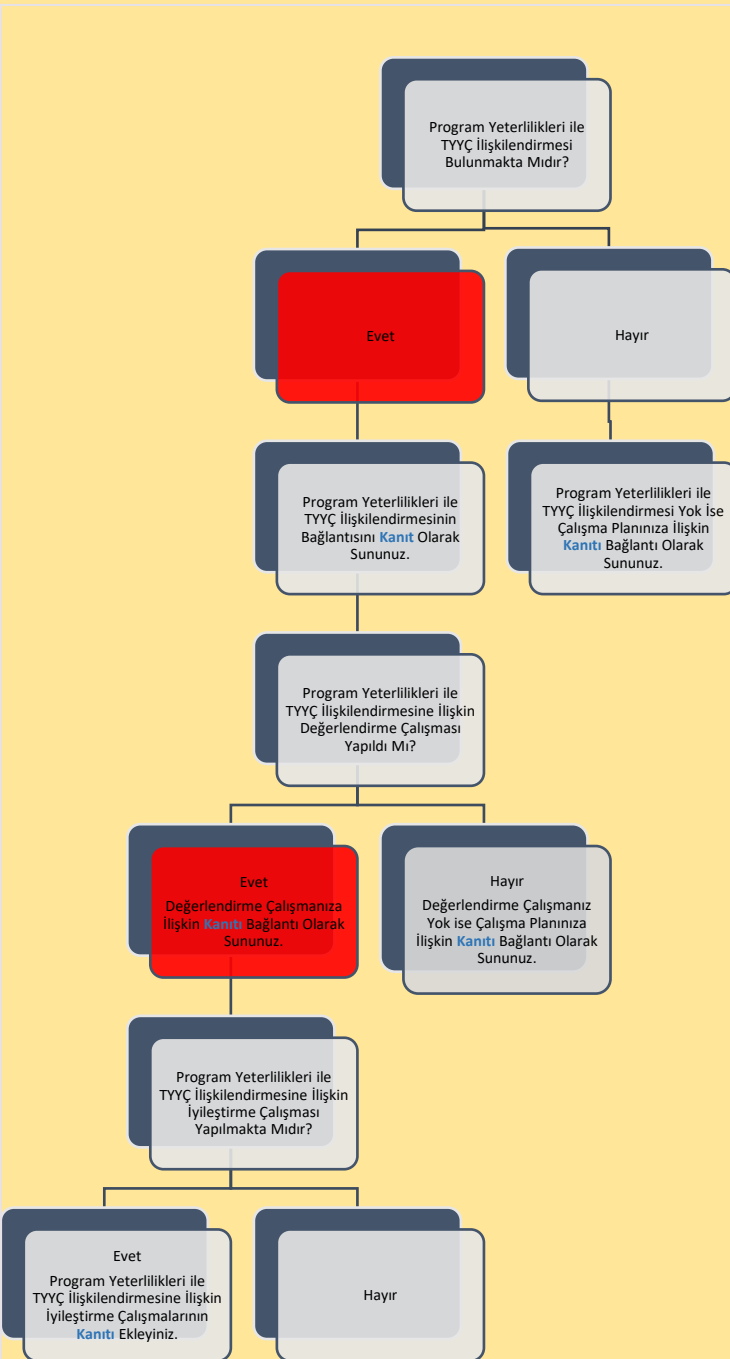


**Şema 3:** Tıbbi Laboratuvar Teknikleri Ön Lisans Programının “Program Amaçları” Belirlenimine İlişkin

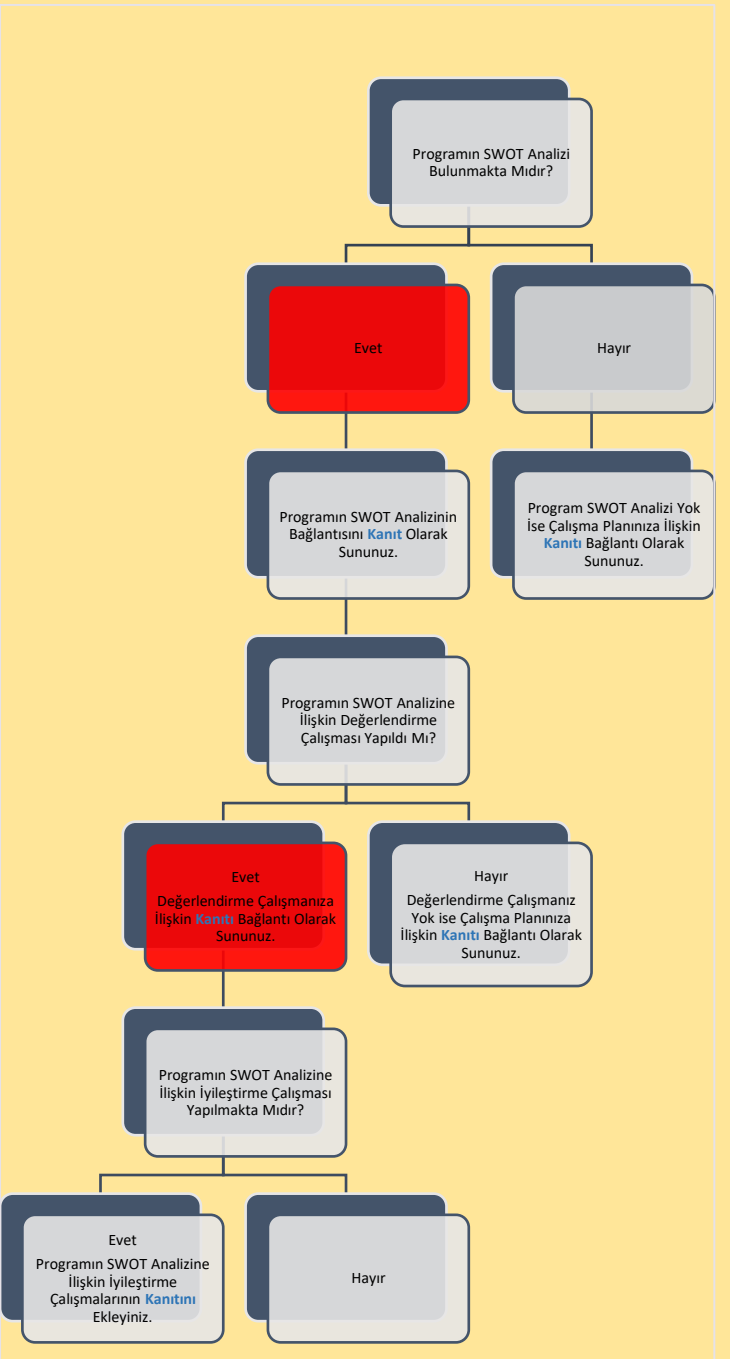
# B. PROGRAM TASARIMI, DEĞERLENDİRME VE GÜNCELLEME



Şema 4: Tıbbi Laboratuvar Teknikleri Ön Lisans Programının “Program Yeterlilikleri” Belirlenimine İlişkin Durum



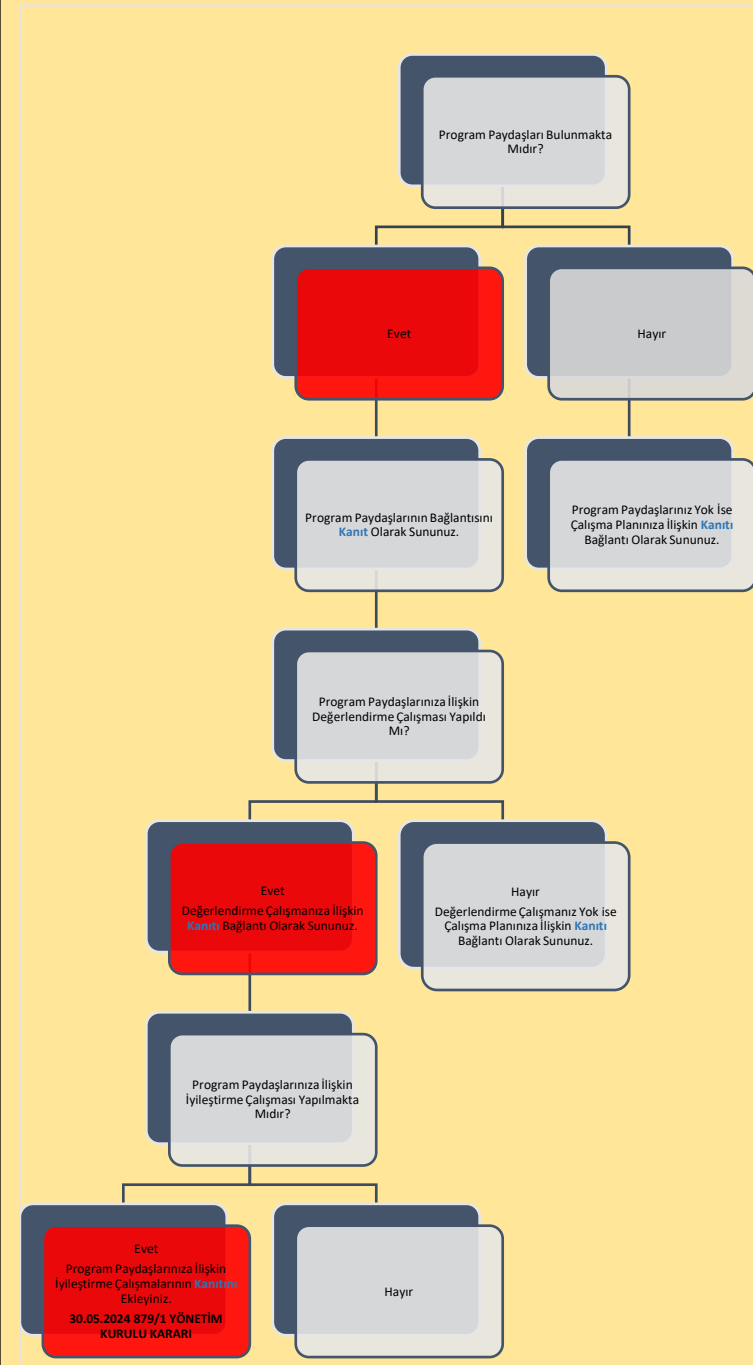
Şema 5: Tıbbi Laboratuvar Teknikleri Ön Lisans Programının “Program Yeterlilikleri ile TYÇ İlişkilendirmesi” Belirlenimine İlişkin Durum



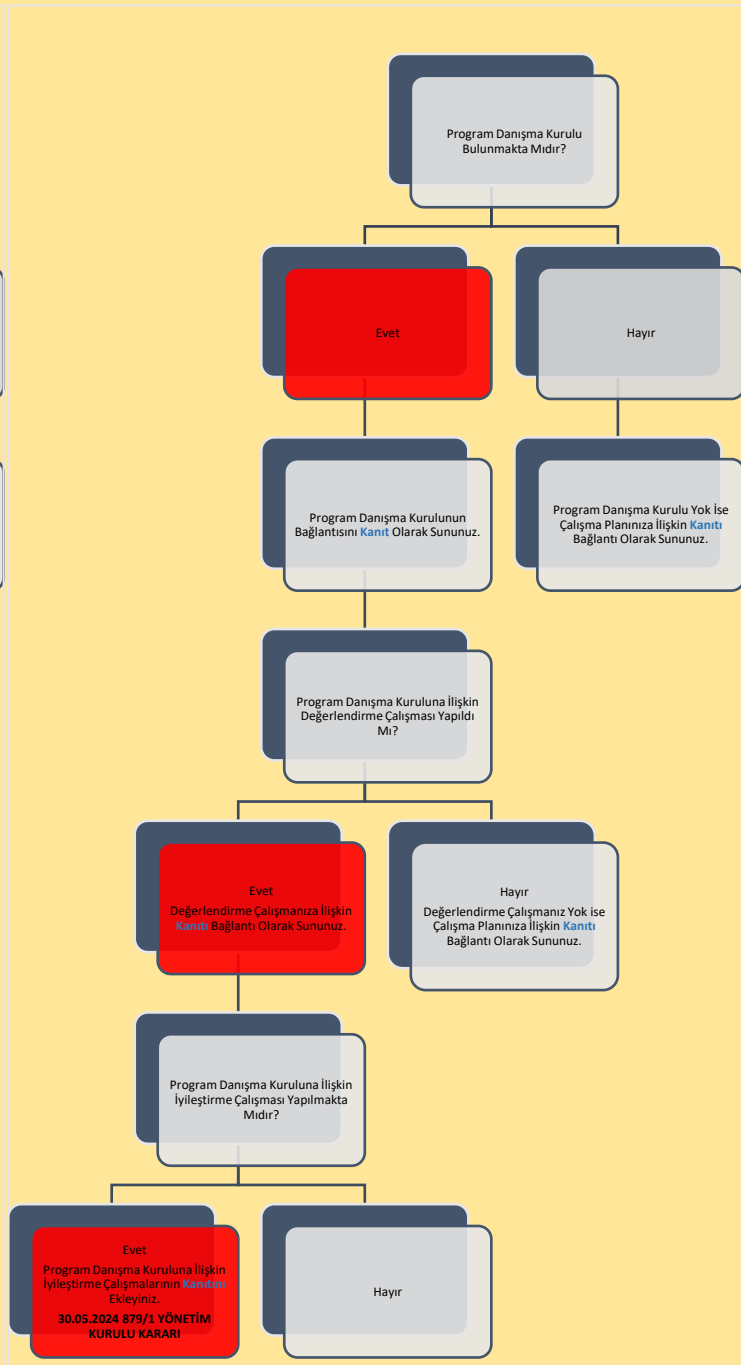
Şema 6: Tıbbi Laboratuvar Teknikleri Ön Lisans Programının “SWOT Analizi” Belirlenimine İlişkin Durum



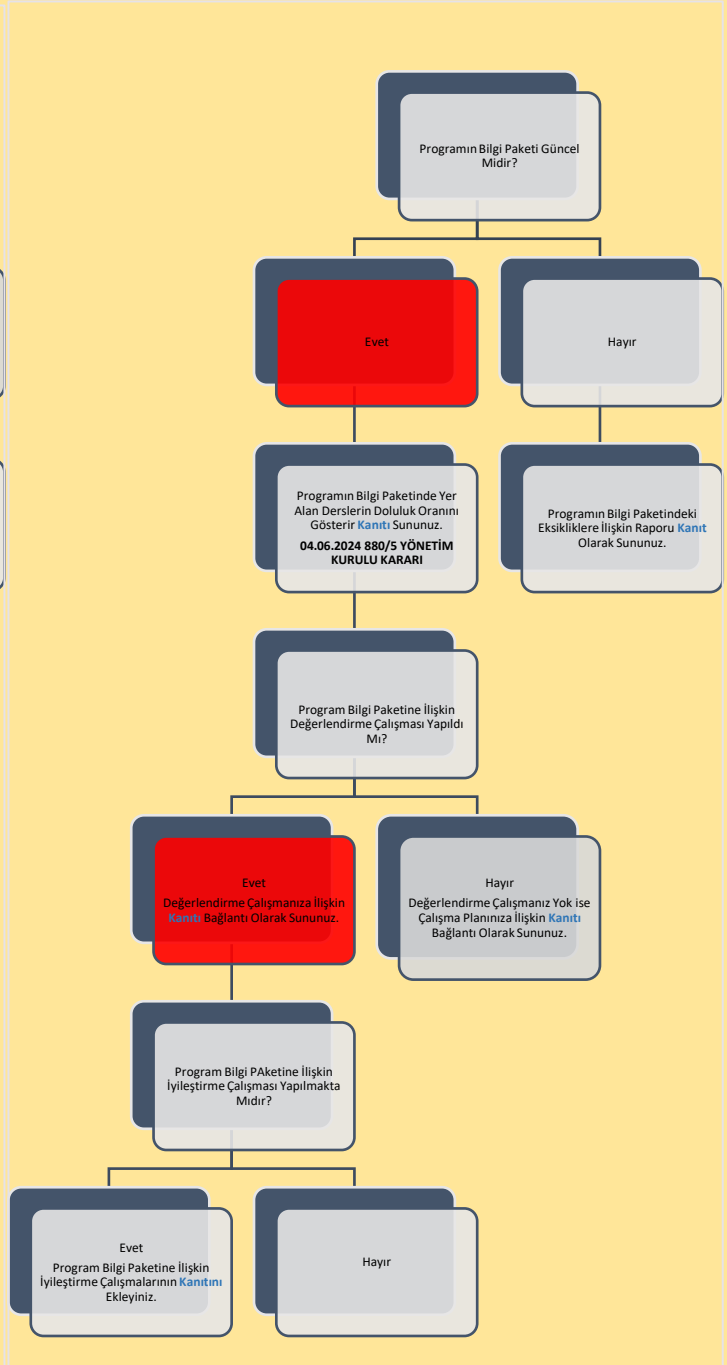
## B. PROGRAM TASARIMI, DEĞERLENDİRME VE GÜNCELLEME



**Şema 7:** Tıbbi Laboratuvar Teknikleri Ön Lisans Programının “Program Paydaşları” Belirlenimine İlişkin Durum

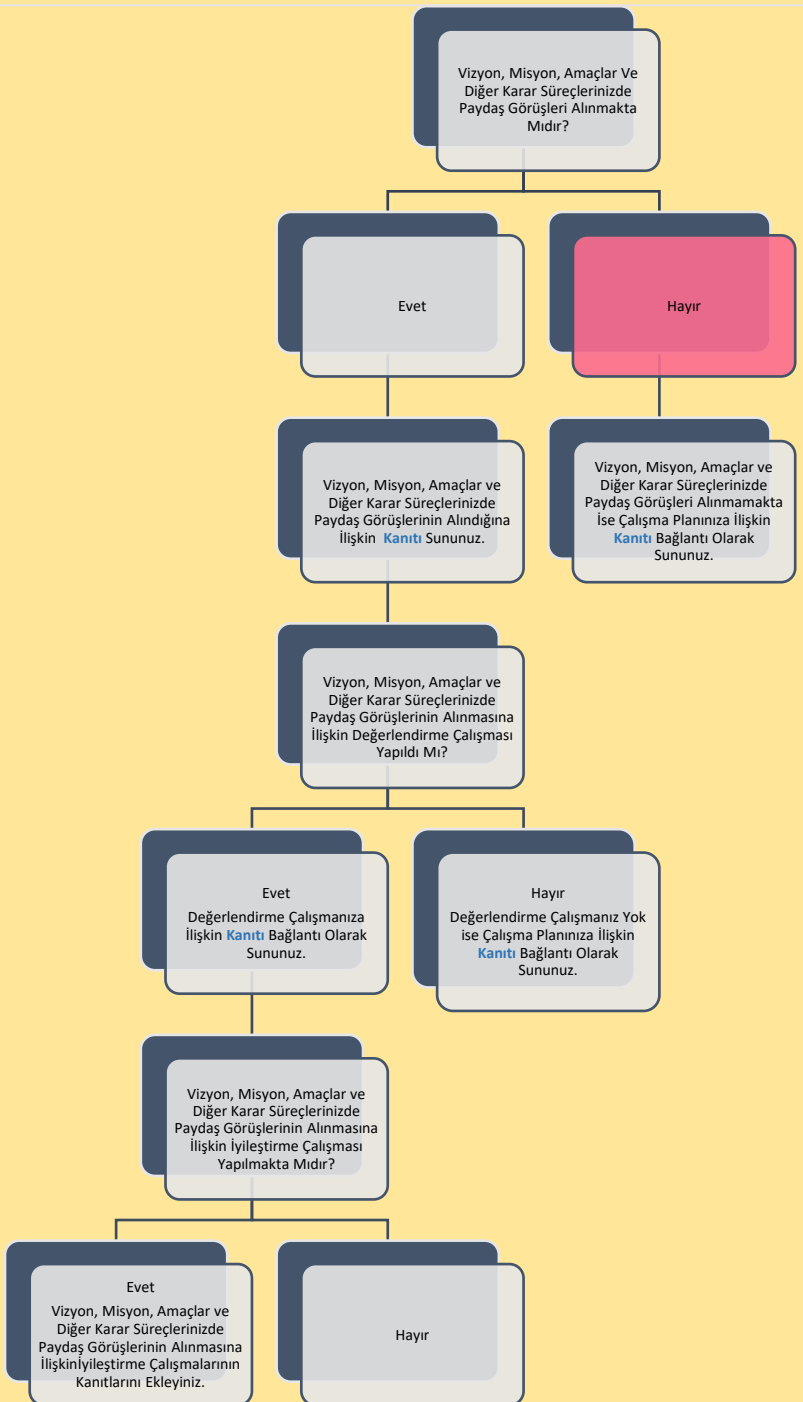


**Şema 8:** Tıbbi Laboratuvar Teknikleri Ön Lisans Programının “Program Danışma Kurulu” Belirlenimine İlişkin Durum



**Şema 9:** Tıbbi Laboratuvar Teknikleri Ön Lisans Programının “Program Bilgi Paketi” Belirlenimine İlişkin Durum

## B. PROGRAM TASARIMI, DEĞERLENDİRME VE GÜNCELLEME



**Şema 11:** Tıbbi Laboratuvar Teknikleri Ön Lisans Programının “Program/AKTS Değerlendirme/Güncelleme” Durumu ve Çalışma Takvimi

**Şema 10:** Tıbbi Laboratuvar Teknikleri Ön Lisans Programının “Karar Süreçlerinde Paydaş Katılımı” Belirlenimine İlişkin Durum

## C. PROGRAM AKREDİTASYONU



Akreditasyon başvurunuzun/çalışmanızın güncel durumuna ilişkin bilgi sununuz:

Henüz başvuru bulunmamaktadır. Çalışmalara ders bilgi paketleri güncellemeleri ile başlanmıştır. MEDEK değerlendirme kriterleri üzerine çalışılmaya başlanmış ve bir sonraki başvuru dönemi için planlama yapılması hedeflenmektedir. Bu konuda Üniversitemiz Kalite Koordinatörlüğü ile detaylı iş birliği çalışmaları yürütülmektedir/yürütülecektir.

Akreditasyon çalışmanızın bulunmamasına ilişkin nedenleri belirtiniz:

Program tasarımı, değerlendirme ve güncellememiz ile ilgili çalışmalarımız devam etmekte olduğundan akreditasyon çalışmamız henüz bulunmamaktadır. Ayrıca fiziki alan ve laboratuvar alt yapısındaki yetersizliğimiz en büyük dezavantajımızdır.

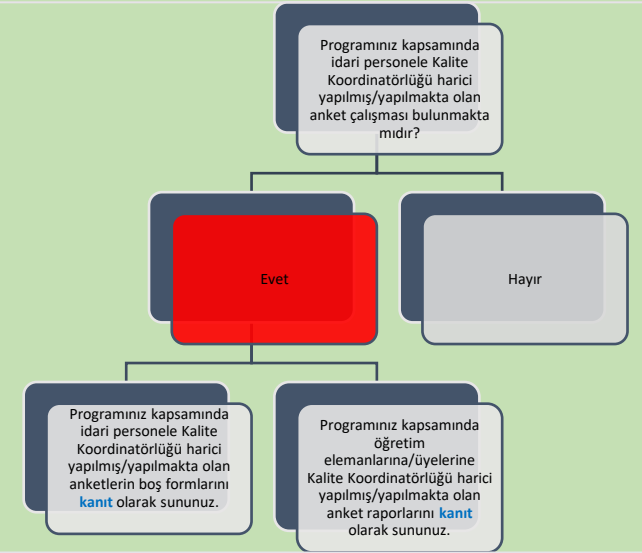
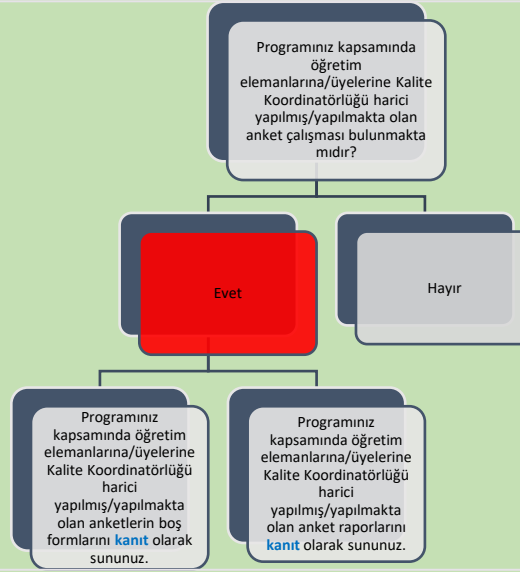
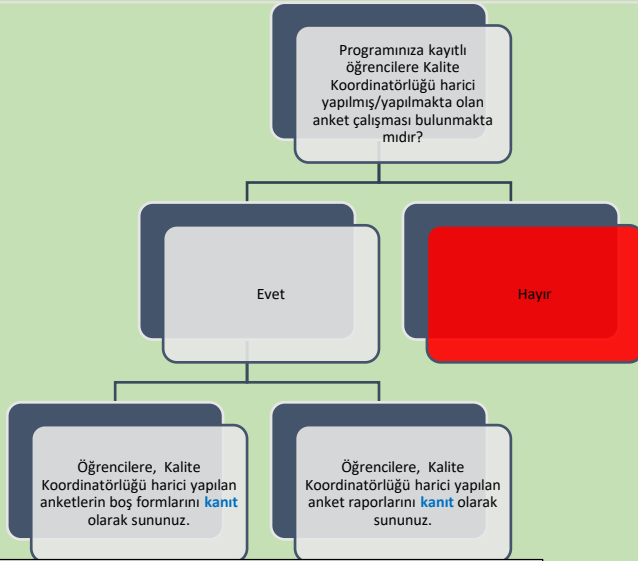
Dünya Sıralamalarında İlk 400'de Yer Alan Üniversitelerden Programınızın Öne Çıktığını Düşündüğünüz 3 Tanesi ile Program Tasarımı, Değerlendirmesi ve Güncellemesi, Vizyon, Misyon, Program Amaçları, Ölçme ve Değerlendirme vb. Bağlamlarda İyi Uygulama Örneklerini Belirtiniz:

Mesleki Eğitim ve Akreditasyon Derneği (MEDEK) Programa Özgü Ölçütlere göre Program eğitim planında yer alan dersler, ölçme-değerlendirme yöntemleri aracılığıyla programa özgü ölçütleri sağlamalıdır.

Tıbbi Laboratuvar Teknikleri Programı için gerekli çıktıları yani özetle:

1. Tıbbi laboratuvar ortamını ve işleyişini bilir.
2. Tıbbi laboratuvara gelen numuneleri; kabul etme, analiz etme, raporlama ve sonuçları iletilme işlemlerini tanımlar ve yapar.
3. Laboratuvar hijyeni, güvenliği ve atık yönetimini açıklar. Öğrencinin kavramasını sağlayacak şekilde ders içeriklerimiz oluşturulmuştur.

## Ç. ANKET VE VERİ TOPLAMA



Programınıza kayıtlı öğrencilere Kalite Koordinatörlüğü harici yapılmış/yapılmakta olan anket çalışmalarının kapsamı hakkında bilgi sununuz:

2023-2024 Eğitim Öğretim Yılı Öğrenci Memnuniyet Anketi Okulumuz öğrencilerine yapılmış olup, Programız öğrencileri de bu ankete katılmıştır. İş takvimimizde program bazlı anket yapılacağına dair planlamamız mevcuttur. <https://shmyo.sdu.edu.tr/tr/kalitecalismalari/yuksekokul-is-takvimi16200s.html>

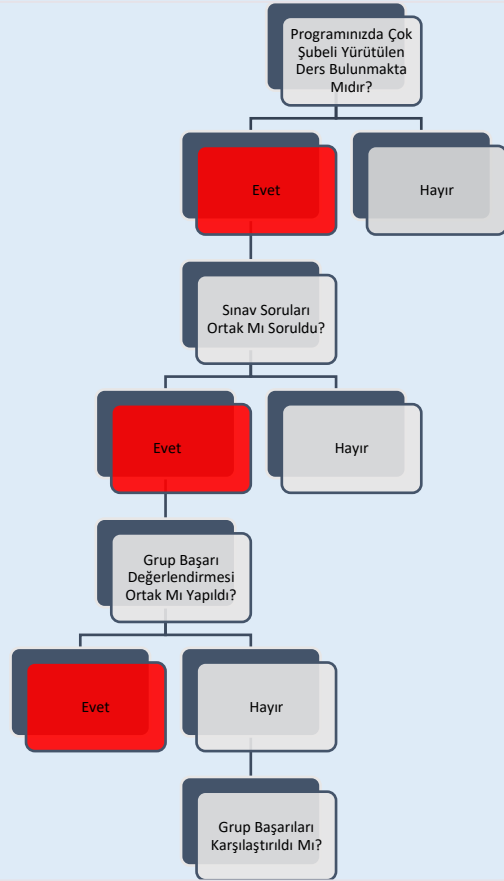
Programınız kapsamında öğretim elemanlarına/üyelerine Kalite Koordinatörlüğü harici yapılmış/yapılmakta olan anket çalışmalarının kapsamı hakkında bilgi sununuz:

2023-2024 Eğitim Öğretim Yılı Öğretim Elemanı Memnuniyet Anketi Okulumuz öğretim elemanlarına yapılmış olup, sonuçlar linkte sunulmuştur. Program öğretim elemanı az sayıda olduğu için program bazlı yapılmamıştır.

Programınız kapsamında idari personele Kalite Koordinatörlüğü harici yapılmış/yapılmakta olan anket çalışmalarının kapsamı hakkında bilgi sununuz:

Isparta Sağlık Hizmetleri MYO da tüm idari personele uygulanmıştır. Program seviyesinde idari personelimiz bulunmamaktadır.

## D. ÇOK ŞUBELİ DERSLERİN YÜRÜTÜLMESİ



Çok Şubeli Derslerin Yürütülmesi ile İlgili Tespit Etmiş Olduğunuz Sorunlar ve İyileştirme Önerilerine Dair Bilgi Sununuz:

Çok şubeli dersimiz de Prolizde teorik ve uygulama kısmı ayrılmadığı için uygulama kısmı için ders yoklama listesi alınmamaktadır.

İyileştirme önerisi olarak da ders planında uygulama ve teorik olarak dersleri ayırmayı planlamaktayız.

Öğrencilerin Gruplara Ayrılma Yöntemine İlişkin Bilgi Sununuz:

Çok şubeli yürütülen derste öğrenciler öğretim elemanlarına göre eşit ve rastgele dağılım yapılmaktadır. Kurumlara göndermiş olduğumuz ders kapsamında uygulama kısmı için bu şubelendirme işlemi gerçekleştirilmektedir, teorik kısmı için tek bir hocamız üzerine atanmıştır.

**Şema 14:** Tıbbi Laboratuvar Teknikleri Ön Lisans Programının Müfredatındaki “Çok Şubeli Dersler”in Durumu

## E. ÖĞRETİM YÖNTEM VE TEKNİKLERİ/ÖLÇME VE DEĞERLENDİRME YÖNTEMLERİ

Programınız Kapsamında Kullanılan Öğretim Yöntem ve Tekniklerine İlişkin Bilgi Sununuz:

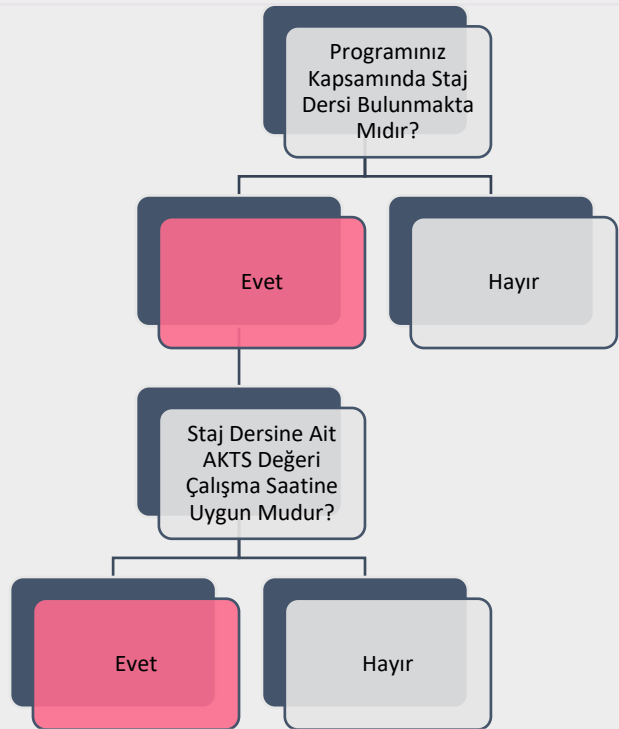
Tıbbi Laboratuvar Teknikleri programında ara sınav, ödev, uygulama ve dönem sonu sınavı gibi değerlendirme teknikleri uygulanmaktadır. Değerlendirme yöntemleri arasında klasik sınav, çoktan seçmeli sınav, ev ödevi, seminer sunumu yer almaktadır. Uygulama derslerinin efektif işlenebilmesi için öğrenciler gruplara ayrılarak kurumlara ve laboratuvara alınarak eğitim verilmektedir. Programdan mezun olabilmek için ağırlıklı genel not ortalamasının en az 2.00 olması gerekmektedir. Bir dersin notu yukarıda yer verilen değerlendirme yöntemi sonucunda belirlenir ve harf olarak verilir.

Programınız Kapsamında Kullanılan Ölçme ve Değerlendirme Yöntemlerine İlişkin Bilgi Sununuz:

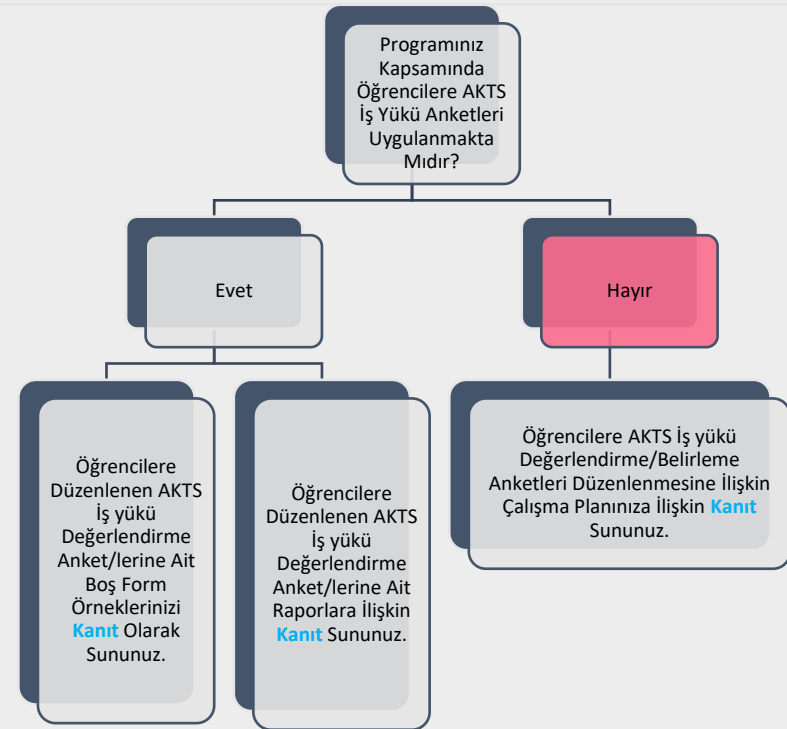
Her öğrencinin dönem başında derslere kayıt yaptırması ve dönem sonu sınavına girebilmesi için derslerin en az %70'ine, uygulamaların en az %80'ine devam etmiş olması gereklidir. Öğrenciler her ders için en az 1 vize ve final sınavına tabi tutulurlar. Vize notu olarak ödev, uygulama sınavı, laboratuvar sınavı, seminer anlatımı vb. gibi ölçme araçlarından elde edilen puanlar da değerlendirmeye alınabilir) Başarı notuna, vize katkısı %40, yarıyıl sonu/yılsonu/bütünleme sınavının katkısı ise %60 şeklindedir. Kurum stajı dersinde ise öğrencilere başarılı/başarısız şeklinde değerlendirme yapılmaktadır. Tüm sınavlar 100 puan üzerinden değerlendirilir. Bir dersten AA, BA, BB, CB ve CC harf notlarından birini alan öğrenciler o dersi başarmış sayılırlar. DC ve DD notları şartlı başarılı notlardır. Öğrencinin DC veya DD notu aldığı bir dersten başarılı olması için okul bitirme durumunda genel ağırlıklı not ortalamasının (GANO) en az 2.0 olması gerekir.

**Şema 15:** Tıbbi Laboratuvar Teknikleri Ön Lisans Programında Uygulanmakta Olan “Öğretim Yöntem Ve Teknikleri/Ölçme ve Değerlendirme Yöntemleri”

## F. STAJ VE AKTS İŞ YÜKÜ ANKETLERİ



Staj Dersine Ait AKTS Değeri Çalışma Saatine Uygun Değilse Nedenlerini Belirtiniz:



Şema 16: Tıbbi Laboratuvar Teknikleri Ön Lisans Programında “Staj Dersleri” ve “AKTS İş Yükü Anketleri” Durumu

# G. EĞİTİM SÜREÇLERİ İLE İLGİLİ TÜM SORUNLAR VE İYİLEŞTİRME FAALİYETLERİ İLE İYİ UYGULAMALAR VE YAYGINLAŞTIRMA ÖNERİLERİ

01.01.2023-31.12.2023 Tarih Aralığı Kapsamında

## EĞİTİM SÜREÇLERİ İLE İLGİLİ TÜM SORUNLAR ve İYİLEŞTİRME FAALİYETLERİ

| 1-SORUN                                      | 2-KARAR VERİLEN İYİLEŞTİRME FAALİYETİ                | 3-İYİLEŞTİRME BİRİMİ/MAKAMI /SORUMLUSU | 4-TAMAMLANMA TARİHİ        | 5-ÖNGÖRÜLEN TAMAMLANMA TARİHİ* |
|--|--|--|----------------------------|--------------------------------|
| Fiziki yetersizlik (derslik ve laboratuvar ) | Rektörlük tarafından okulumuza yeni bir bina tahsisi | Rektörlük                              | İleri bir tarihe ertelendi | 2026                           |
| Kontenjan fazlalığı                          | Şubeleşme  | Müdürlük                               | İleri bir tarihe ertelendi | 2026                           |
| Laboratuvar cihazlarındaki eksiklikler       | Yeni cihaz alımı                                     | Rektörlük                              | İleri bir tarihe ertelendi | 2025                           |
|  |  |  |                            |                                |
|  |  |  |                            |                                |
|  |  |  |                            |                                |
|  |  |  |                            |                                |
|  |  |  |                            |                                |
|  |  |  |                            |                                |
|  |  |  |                            |                                |
|  |  |  |                            |                                |
|  |  |  |                            |                                |
|  |  |  |                            |                                |
|  |  |  |                            |                                |
|  |  |  |                            |                                |

\*İyileştirmeye ilişkin çalışmaların henüz tamamlanmadığı ("4- Tamamlanma Tarihi"ne ilişkin bilginin sunulamadığı) "Sorun"lara ilişkin öngörülen tamamlanma tarihinin girilmesi beklenmektedir.

**Tablo 1:** Tıbbi Laboratuvar Teknikleri Ön Lisans Programında Eğitim Süreçleri ile İlgili Tüm Sorunlar ve İyileştirme Faaliyetleri

## G. EĞİTİM SÜREÇLERİ İLE İLGİLİ TÜM SORUNLAR VE İYİLEŞTİRME FAALİYETLERİ

01.01.2023-31.12.2023 Tarih Aralığı Kapsamında

### EĞİTİM SÜREÇLERİ İLE İLGİLİ İYİ UYGULAMALAR VE YAYGINLAŞTIRMA ÖNERİLERİ

| İYİ UYGULAMA  | YAYGINLAŞTIRMA ÖNERİSİ  |
|---|---|
| <b>Teknoloji entegrasyonu:</b> Öğrencilerin etkileşimini artırmak için çevrimiçi platformlar ve öğrenme yönetim sistemleri (OYS) gibi teknolojik araçları kullanma.                       | <b>Öğretmenlerin ve yöneticilerin eğitimlerini sürekli güncelleyerek yenilikçi yöntemleri benimsemelerini teşvik etmek.</b>   |
| <b>Kişiselleştirilmiş öğrenme:</b> Öğrencilerin bireysel ihtiyaçlarına ve öğrenme tarzlarına uygun özelleştirilmiş öğrenme deneyimleri sunma.   | <b>Birim genelinde yenilikçi bir kültür oluşturulabilir. Metin tabanlı içeriklerin yanı sıra video, ses, interaktif etkinlikler gibi çeşitli kaynakları kullanmaya teşvik edilmelidir. İyi uygulama örneklerini paylaşmak için seminerler, konferanslar ve web tabanlı platformlar gibi profesyonel gelişim fırsatları sunmak. Yenilikçi uygulamaları desteklemek için gerekli kaynaklar ve altyapı desteği sağlanabilir.</b> |
| <b>İşbirlikçi öğrenme:</b> Grup çalışmaları ve tartışmalar yoluyla öğrencilerin birbirleriyle etkileşimini artırarak sosyal becerilerini ve işbirliği yeteneklerini geliştiren yöntemler. | <b>Okul topluluğu içinde işbirliği ve paylaşımı teşvik etmek için düzenli olarak öğretim elemanları arası işbirliği toplantıları düzenlemek.</b>  |
|   |   |
|   |   |
|   |   |
|   |   |
|   |   |
|   |   |
|   |   |
|   |   |
|   |   |
|   |   |
|   |   |
|   |   |
|   |   |

**Tablo 2:** Tıbbi Laboratuvar Teknikleri Ön Lisans Programında Eğitim Süreçleri ile İlgili İyi Uygulamalar ve Yaygınlaştırma Önerileri



## Ğ. ÖĞRETİM ELEMANLARININ/ÜYELERİNİN İŞ YÜKÜ

| 2022-2023 EĞİTİM ÖĞRETİM YILI BAHAR YARIYILI              |                      |                              |                       |                                       |   |
|---|----------------------|------------------------------|-----------------------|---------------------------------------|---|
| ÖĞRETİM ELEMANLARININ/ ÜYELERİNİN İŞ YÜKÜ                 |                      |                              |                       |                                       |   |
| ÜN VAN  | AD SOYAD             | ÖN LİSANS /LİSANS DERS SAATİ | LİSANSÜSTÜ DERS SAATİ | LİSANSÜSTÜ DANIŞMANLIK SAYISI         | İDARİ GÖREVLER  |
| Dr. Öğr. Üyesi  | Demet HANÇER AYDEMİR | 28                           | 0                     | 0                                     | Program Başkanı   |
| Dr. Öğr. Üyesi  | Emel DEMİRBAĞ        | 25                           | 0                     | 2                                     | Botanik Bahçesi ve Herbaryum Araştırma ve Uygulama Merkezi Müdürü |
| Öğr. Gör. Dr.   | Gözde KARACA         | 19                           | 0                     | 0                                     | yok   |
|   |                      |                              |                       |                                       |   |
|   |                      |                              |                       |                                       |   |
|   |                      |                              |                       |                                       |   |
|   |                      |                              |                       |                                       |   |
|   |                      |                              |                       |                                       |   |
|   |                      |                              |                       |                                       |   |
| KURUM DIŞINDAN GÖREVLENDİRİLEN ÖĞRETİM ELEMANLARI/ÜYELERİ |                      |                              |                       |                                       |   |
| DERS ADI  |                      | ÖĞRETİM ELEMANI/ÜYESİ        |                       | TERCİH EDİLME NEDENİ VE DEĞERLENDİRME |   |
|   |                      |                              |                       |                                       |   |
|   |                      |                              |                       |                                       |   |
|   |                      |                              |                       |                                       |   |
|   |                      |                              |                       |                                       |   |
| YABANCI UYRUKLU ÖĞRETİM ELEMANLARI/ÜYELERİ                |                      |                              |                       |                                       |   |
| ÜN VAN  | AD SOYAD             | UYRUK                        |                       |                                       |   |
|   |                      |                              |                       |                                       |   |
|   |                      |                              |                       |                                       |   |
|   |                      |                              |                       |                                       |   |
|   |                      |                              |                       |                                       |   |
|   |                      |                              |                       |                                       |   |
|   |                      |                              |                       |                                       |   |
|   |                      |                              |                       |                                       |   |

**Tablo 3:** Tıbbi Laboratuvar Teknikleri Ön Lisans Programında 2022-2023 Eğitim Öğretim Yılı Bahar Döneminde Öğretim Elemanlarının/Üyelerinin İş Yükü

# Ğ. ÖĞRETİM ELEMANLARININ/ ÜYELERİNİN İŞ YÜKÜ

| 2023-2024 EĞİTİM ÖĞRETİM YILI GÜZ YARIYILI                |                      |                              |                       |                                       |   |
|---|----------------------|------------------------------|-----------------------|---------------------------------------|---|
| ÖĞRETİM ELEMANLARININ/ÜYELERİNİN İŞ YÜKÜ                  |                      |                              |                       |                                       |   |
| ÜNVAN   | AD SOYAD             | ÖN LİSANS /LİSANS DERS SAATİ | LİSANSÜSTÜ DERS SAATİ | LİSANSÜSTÜ DANIŞMANLIK SAYISI         | İDARİ GÖREVLER  |
| Dr. Öğr. Üyesi  | Demet HANÇER AYDEMİR | 24                           | 0                     | 0                                     | Program Başkanı   |
| Dr. Öğr. Üyesi  | Emel DEMİRBAĞ        | 24                           | 0                     | 2                                     | Botanik Bahçesi ve Herbarium Araştırma ve Uygulama Merkezi Müdürü |
| Öğr. Gör. Dr.   | Gözde KARACA         | 22                           | 0                     | 0                                     | yok   |
|   |                      |                              |                       |                                       |   |
|   |                      |                              |                       |                                       |   |
|   |                      |                              |                       |                                       |   |
|   |                      |                              |                       |                                       |   |
| KURUM DIŞINDAN GÖREVLENDİRİLEN ÖĞRETİM ELEMANLARI/ÜYELERİ |                      |                              |                       |                                       |   |
| DERS ADI  |                      | ÖĞRETİM ELEMANI/ÜYESİ        |                       | TERCİH EDİLME NEDENİ VE DEĞERLENDİRME |   |
|   |                      |                              |                       |                                       |   |
|   |                      |                              |                       |                                       |   |
|   |                      |                              |                       |                                       |   |
|   |                      |                              |                       |                                       |   |
| YABANCI UYRUKLU ÖĞRETİM ELEMANLARI/ÜYELERİ                |                      |                              |                       |                                       |   |
| ÜNVAN   | AD SOYAD             |                              |                       | UYRUK                                 |   |
|   |                      |                              |                       |                                       |   |
|   |                      |                              |                       |                                       |   |

**Tablo 4:** Tıbbi Laboratuvar Teknikleri Ön Lisans Programında 2023-2024 Eğitim Öğretim Yılı Güz Döneminde Öğretim Elemanlarının/Üyelerinin İş Yükü

## H. ÖĞRETİM ELEMANLARININ/ÜYELERİNİN GELİŞİMİNE YÖNELİK FAALİYETLER İLE ÖN LİSANS/LİSANS AKADEMİK DANIŞMANLIK HİZMETLERİ VE ÖĞRENME YÖNETİM SİSTEMİNE İLİŞKİN HUSUSLAR

| 2022-2023 EĞİTİM ÖĞRETİM YILI BAHAR YARIYILI   |  |
|--|--|
| ÖĞRETİM ELEMANLARININ/ÜYELERİNİN GELİŞİMİNE YÖNELİK FAALİYETLER  |  |
| Öğretim Elemanlarının/Üyelerinin Akademik Gelişimi İçin Yapılan Faaliyetler<br>(Eğitim/etkinlik duyurusu, eğitim/etkinlik katılımcı listesi vb. gibi kanıtların sunulması beklenmektedir.) | Üniversitenin düzenlediği eğitim ve öğretim ile ilgili faaliyetler   |
| Öğretim Elemanlarının/Üyelerinin Eğitsel Gelişimi İçin Yapılan Faaliyetler<br>(Eğitim/etkinlik duyurusu, eğitim/etkinlik katılımcı listesi vb. gibi kanıtların sunulması beklenmektedir.)  | Üniversitenin düzenlediği eğitim ve öğretim ile ilgili faaliyetler   |
| Eğiticilerin Eğitimi Katılımcı Listesi Bulunmakta mıdır?<br>(Kanıtın sunulması beklenmektedir.)  | Üniversitenin düzenlediği eğitim ve öğretim ile ilgili faaliyetler   |
| ÖN LİSANS/LİSANS AKADEMİK DANIŞMANLIK HİZMETLERİ VE ÖĞRENME YÖNETİM SİSTEMİNE İLİŞKİN HUSUSLAR   |  |
| Programınızda Öğrenme Yönetim Sistemi kullanılan ders sayısı nedir?  | Programınızda Öğrenme Yönetim Sistemi kullanılan ders sayısı 14'tür. (Deprem nedeniyle tüm derslerimiz ÖYS üzerinden işlenmiştir.)   |
| Programınıza kayıtlı her öğrencinin akademik danışmanı bulunmakta mıdır?   | Programınıza kayıtlı her öğrencinin akademik danışmanı bulunmaktadır <a href="https://shmyo.sdu.edu.tr/tr/kalite-calismalari/akademik-danismanlariniz-15677s.html">https://shmyo.sdu.edu.tr/tr/kalite-calismalari/akademik-danismanlariniz-15677s.html</a> |
| Programınıza kayıtlı her öğrencinin akademik danışmanlık saati bulunmakta mıdır?   | Programınıza kayıtlı her öğrencinin akademik danışmanlık saati bulunmaktadır.  |
| Programınıza kayıtlı her öğrencinin akademik danışmanlık uygulamasına ilişkin geri bildirim toplanmakta mıdır?   | Programınıza kayıtlı her öğrencinin akademik danışmanlık uygulamasına ilişkin geri bildirim toplanmaktadır. Birim bazlı toplanmaktadır.  |
| Verilen Yüz Yüze Danışmanlık Hizmeti (belge ile kayıt altına alınan bireysel görüşme) Sayısı   | 2022-2023 ve 2023-2024 eğitim öğretim dönemlerinde bir kez olmak üzere iki yüz yüze danışmanlık toplantısı yapılmıştır. Kayıt altına alınmamıştır.   |
| Verilen Yüz Yüze Danışmanlık Hizmeti (toplantı) Sayısı   | 3  |
| Verilen Çevrimiçi Danışmanlık (mail, zoom, whatsapp) Sayısı  | Danışmanı olunan öğrenciler ile danışman arasında kurulan whatsapp grubu ile mesai saati dışında da danışmanlık verilmektedir.   |
| Verilen Çevrimiçi Danışmanlık (toplantı) Sayısı  | 2022-2023 Bahar Döneminde Microsoft Teams sistemi üzerinden online olarak bir kez toplantı yapılmıştır.  |
| Danışmanlık Hizmetleri Süreçlerinde Tespit Edilen Genel Sorunlar ve Yapılan İyileştirmeler<br>Düzenli olarak her dönem başında danışmanlık toplantıları yapılmaktadır                      |  |

**Tablo 5:** Tıbbi Laboratuvar Teknikleri Ön Lisans Programında 2022-2023 Eğitim Öğretim Yılı Bahar Döneminde Öğretim Elemanlarının/Üyelerinin Gelişimine Yönelik Faaliyetler ile Ön Lisans/Lisans Akademik Danışmanlık Hizmetleri ve Öğrenme Yönetim Sistemine İlişkin Hususlar

## H. ÖĞRETİM ELEMANLARININ/ÜYELERİNİN GELİŞİMİNE YÖNELİK FAALİYETLER İLE ÖN LİSANS/LİSANS AKADEMİK DANIŞMANLIK HİZMETLERİ VE ÖĞRENME YÖNETİM SİSTEMİNE İLİŞKİN HUSUSLAR

| 2023-2024 EĞİTİM ÖĞRETİM YILI GÜZ YARIYILI   |  |
|--|--|
| ÖĞRETİM ELEMANLARININ/ÜYELERİNİN GELİŞİMİNE YÖNELİK FAALİYETLER  |  |
| Öğretim Elemanlarının/Üyelerinin Akademik Gelişimi İçin Yapılan Faaliyetler<br>(Eğitim/etkinlik duyurusu, eğitim/etkinlik katılımcı listesi vb. gibi kanıtların sunulması beklenmektedir.) |  |
| Öğretim Elemanlarının/Üyelerinin Eğitsel Gelişimi İçin Yapılan Faaliyetler<br>(Eğitim/etkinlik duyurusu, eğitim/etkinlik katılımcı listesi vb. gibi kanıtların sunulması beklenmektedir.)  |  |
| Eğiticilerin Eğitimi Katılımcı Listesi Bulunmakta mıdır?<br>(Kanıtın sunulması beklenmektedir.)  |  |
| ÖN LİSANS/LİSANS AKADEMİK DANIŞMANLIK HİZMETLERİ VE ÖĞRENME YÖNETİM SİSTEMİNE İLİŞKİN HUSUSLAR   |  |
| Programınızda Öğrenme Yönetim Sistemi kullanılan ders sayısı nedir?  | 3 (İngilizce, Türk Dili ve Atatürk İlkeleri ve İnkılap Tarihi Dersleri OYS sistemi üzerinden online olarak işlenmiştir.)   |
| Programınıza kayıtlı her öğrencinin akademik danışmanı bulunmakta mıdır?   | Programınıza kayıtlı her öğrencinin akademik danışmanı bulunmaktadır <a href="https://shmyo.sdu.edu.tr/tr/kalite-calismalari/akademik-danismanlariniz-15677s.html">https://shmyo.sdu.edu.tr/tr/kalite-calismalari/akademik-danismanlariniz-15677s.html</a> |
| Programınıza kayıtlı her öğrencinin akademik danışmanlık saati bulunmakta mıdır?   | Programınıza kayıtlı her öğrencinin akademik danışmanlık saati bulunmaktadır.  |
| Programınıza kayıtlı her öğrencinin akademik danışmanlık uygulamasına ilişkin geri bildirim toplanmakta mıdır?   | Programınıza kayıtlı her öğrencinin akademik danışmanlık uygulamasına ilişkin geri bildirim toplanmaktadır. Birim bazlı toplanmaktadır.  |
| Verilen Yüz Yüze Danışmanlık Hizmeti (belge ile kayıt altına alınan bireysel görüşme) Sayısı   | 2022-2023 ve 2023-2024 eğitim öğretim dönemlerinde bir kez olmak üzere iki yüz yüze danışmanlık toplantısı yapılmıştır. Kayıt altına alınmamıştır.   |
| Verilen Yüz Yüze Danışmanlık Hizmeti (toplantı) Sayısı   | 3  |
| Verilen Çevrimiçi Danışmanlık (mail, zoom, whatsapp) Sayısı  | Danışmanı olunan öğrenciler ile danışman arasında kurulan whatsapp grubu ile mesai saati dışında da danışmanlık verilmektedir.   |
| Verilen Çevrimiçi Danışmanlık (toplantı) Sayısı  | 2022-2023 Güz Döneminde Microsoft Teams sistemi üzerinden online olarak bir kez toplantı yapılmıştır.  |
| Danışmanlık Hizmetleri Süreçlerinde Tespit Edilen Genel Sorunlar ve Yapılan İyileştirmeler<br>Düzenli olarak her dönem başında danışmanlık toplantıları yapılmaktadır.                     |  |

**Tablo 6:** Tıbbi Laboratuvar Teknikleri Ön Lisans Programında 2023-2024 Eğitim Öğretim Yılı Güz Döneminde Öğretim Elemanlarının/Üyelerinin Gelişimine Yönelik Faaliyetler ile Ön Lisans/Lisans Akademik Danışmanlık Hizmetleri ve Öğrenme Yönetim Sistemine İlişkin Hususlar

# I. ÖĞRENCİ İSTATİSTİKLERİ

2022-2023 EĞİTİM ÖĞRETİM YILI BAHAR DÖNEMİ

## GELEN GİDEN ÖĞRENCİ SAYILARI

|  | Gelen Öğrenci Sayısı | Giden Öğrenci Sayısı |
|--|----------------------|----------------------|
| ERASMUS                                  | 0                    | 0                    |
| Merkezi Yerleştirme Puanıyla Yatay Geçiş | 0                    | 0                    |
| Kurumlararası yatay geçiş                | 0                    | 0                    |
| Kurum içi yatay geçiş                    | 0                    | 0                    |
| Dikey Geçiş                              | 0                    |                      |
| Özel Öğrenci                             | 0                    | 0                    |
| İlişik kesen öğrenci sayısı              |                      | 1                    |

Gelen/Giden Öğrenci Sayılarının Değerlendirilmesi

## ORTAK EĞİTİM PROGRAMLARI

|                            |   |
|----------------------------|---|
| Çift Anadal Öğrenci Sayısı | 0 |
| Yandal Öğrenci Sayısı      | 0 |

Çift Anadal/Yandal Öğrenci Sayısı Değerlendirmesi (Sorunlar ve İyileştirme Önerileri)

## DEZAVANTAJLI GRUPLAR

|   |   |
|---|---|
| Özel Gereksinimli Öğrenci Sayısı                                    | 0 |
| Özel Gereksinimli Öğrencilere (varsa) Yönelik Uygulamalar/Tedbirler |   |
| Uluslararası Öğrenci Sayısı   | 0 |

Uluslararası Öğrencilere Yönelik Uygulamalar/Tedbirler

**Tablo 7:** Tıbbi Laboratuvar Teknikleri Ön Lisans Programında 2022-2023 Eğitim Öğretim Yılı Bahar Dönemine İlişkin Öğrenci İstatistikleri

# I. ÖĞRENCİ İSTATİSTİKLERİ

## 2022-2023 EĞİTİM ÖĞRETİM YILI BAHAR DÖNEMİ

### ÖĞRENCİ FAALİYETLERİ

Sosyal Faaliyetler (Faaliyet adı ve varsa faaliyet linki)

Bilimsel Faaliyetler (Faaliyet adı ve varsa faaliyet linki)

Kültürel Faaliyetler (Faaliyet adı ve varsa faaliyet linki)

Sportif Faaliyetler (Faaliyet adı ve varsa faaliyet linki)

Bitirme Projesi Sayısı

Panel/Sergi Sayısı

Proje Sayısı (TÜBİTAK 2209 vb.)

Öğrencileri Araştırmaya Yönlendirici Diğer Uygulamalar

Öğrenci Faaliyetleri İle İlgili Genel Değerlendirme (Sorunlar ve İyileştirme Önerileri)

Program bazında öğrencilere yönelik faaliyet gerçekleştirilmemiş olup öğrencilerimiz üniversite bünyesinde ve birim bazında yapılan sosyal, bilimsel, kültürel ve sportif faaliyetlere yönlendirilmişlerdir. Program bazında da etkinlikler yapılması planlanmaktadır.

**Tablo 8:** Tıbbi Laboratuvar Teknikleri Ön Lisans Programında 2022-2023 Eğitim Öğretim Yılı Bahar Dönemine İlişkin Öğrenci Faaliyetleri İstatistikleri

# I. ÖĞRENCİ İSTATİSTİKLERİ

2023-2024 EĞİTİM ÖĞRETİM YILI GÜZ DÖNEMİ

## GELEN GİDEN ÖĞRENCİ SAYILARI

|  | Gelen Öğrenci Sayısı | Giden Öğrenci Sayısı |
|--|----------------------|----------------------|
| ERASMUS                                  | 0                    | 0                    |
| Merkezi Yerleştirme Puanıyla Yatay Geçiş | 2                    | 0                    |
| Kurumlararası yatay geçiş                | 0                    | 1                    |
| Kurum içi yatay geçiş                    | 0                    | 0                    |
| Dikey Geçiş                              | 0                    |                      |
| Özel Öğrenci                             | 0                    | 0                    |
| İlişik kesen öğrenci sayısı              |                      | 4                    |

Gelen/Giden Öğrenci Sayılarının Değerlendirilmesi

## ORTAK EĞİTİM PROGRAMLARI

|                            |   |
|----------------------------|---|
| Çift Anadal Öğrenci Sayısı | 0 |
| Yandal Öğrenci Sayısı      | 0 |

Çift Anadal/Yandal Öğrenci Sayısı Değerlendirmesi (Sorunlar ve İyileştirme Önerileri)

## DEZAVANTAJLI GRUPLAR

|                                  |   |
|----------------------------------|---|
| Özel Gereksinimli Öğrenci Sayısı | 0 |
|----------------------------------|---|

Özel Gereksinimli Öğrencilere (varsa) Yönelik Uygulamalar/Tedbirler

|                             |   |
|-----------------------------|---|
| Uluslararası Öğrenci Sayısı | 0 |
|-----------------------------|---|

Uluslararası Öğrencilere Yönelik Uygulamalar/Tedbirler

**Tablo 9:** Tıbbi Laboratuvar Teknikleri Ön Lisans Programında 2023-2024 Eğitim Öğretim Yılı Güz Dönemine İlişkin Öğrenci İstatistikleri

# I. ÖĞRENCİ İSTATİSTİKLERİ

## 2023-2024 EĞİTİM ÖĞRETİM YILI GÜZ DÖNEMİ

### ÖĞRENCİ FAALİYETLERİ

Sosyal Faaliyetler (Faaliyet adı ve varsa faaliyet linki)

Bilimsel Faaliyetler (Faaliyet adı ve varsa faaliyet linki)

Kültürel Faaliyetler (Faaliyet adı ve varsa faaliyet linki)

Sportif Faaliyetler (Faaliyet adı ve varsa faaliyet linki)

Bitirme Projesi Sayısı

Panel/Sergi Sayısı

Proje Sayısı (TÜBİTAK 2209 vb.)

Öğrencileri Araştırmaya Yönlendirici Diğer Uygulamalar

Öğrenci Faaliyetleri İle İlgili Genel Değerlendirme (Sorunlar ve İyileştirme Önerileri)

Program bazında öğrencilere yönelik faaliyet gerçekleştirilmemiş olup öğrencilerimiz üniversite bünyesinde ve birim bazında yapılan sosyal, bilimsel, kültürel ve sportif faaliyetlere yönlendirilmişlerdir. Program bazında da etkinlikler yapılması planlanmaktadır.

**Tablo 10:** Tıbbi Laboratuvar Teknikleri Ön Lisans Programında 2023-2024 Eğitim Öğretim Yılı Güz Dönemine İlişkin Öğrenci Faaliyetleri İstatistikleri



# İ. PROGRAM BAZINDA ALINAN NOTLARIN BİRİM ORTALAMASI İLE KARŞILAŞTIRMALI DEĞERLENDİRİLMESİ

2022-2023 Eğitim Öğretim Yılı Bahar Dönemi

ile

2023-2024 Eğitim Öğretim Yılı Güz Dönemi

için **Birim Geneli** ve **Program Düzeyi** not dağılımlarına ilişkin veriler Öğrenci Bilgi Sisteminden temin edilerek sunulmuştur. Tek programlı birimler özelinde karşılaştırma verisi olmadığı için altta yer alan 'kök neden' ile 'iyileştirme önerisi' için ayrılmış boşlukların tek programlı birimlerde doldurulması zorunlu değildir.

Alınan notlar kapsamında programdaki öğrencilerin puanının birim puanından düşük olduğu hususlara ilişkin kök neden tespitlerinizi sununuz:

- Öğrenci Motivasyonu ve İlgisi: Öğrencilerin programlarına olan motivasyonu ve ilgisi, başarılarını doğrudan etkileyebilmektedir. Eğer öğrenciler programlarına karşı ilgisiz veya motivasyonsuzlarsa, başarı düşüklüğü yaşanabilmektedir.
- Akademik Hazırlık: Öğrencilerin lise veya ortaöğretimden gelen akademik hazırlığı, ön lisans programındaki başarılarını etkileyebilmektedir. Eğer öğrencilerin temel akademik becerileri veya ön bilgileri yetersizse, bu başarı düşüklüğüne neden olmaktadır.
- Öğrenme Stilleri ve Öğretim Metotları Uyumu: Öğrencilerin öğrenme stilleri ve öğretim metotları arasındaki uyumsuzluk, başarıyı olumsuz etkileyebilir. Eğer öğrencilerin öğrenme stilleri öğretim metotlarıyla uyumlu değilse, öğrencilerin ders materyalini anlaması ve öğrenmesi zorlaşabilmektedir.
- Programda verilen alan teorik derslerinin neredeyse tamamının uygulama dersleri ile desteklenerek pekiştirilmesi gerekmektedir. Bu sebeple teorik derslerde öğrenciler yetersiz kalabilmektedir.

Alınan notlar kapsamında programdaki öğrencilerin puanının birim puanından düşük olduğu hususlara ilişkin iyileştirme önerilerinizi sununuz:

- Öğrencinin programa olan ilgisi ve motivasyonunu arttıracak etkinlikler düzenlenebilir.
- Sağlık meslek lisesi çıkışlı öğrencilerde gördüğümüz başarıyı diğer meslek lisesi mezunu öğrencilerimizde de görmek için onları biraz daha fazla çalışmaya ve öğrenmeye sevk edebilecek ödevlendirmeler yapılabilir.
- Her sınıfta farklı öğrenme stilleri olan öğrencilerin olabileceği düşünülerek farklı öğretim yöntem ve teknikleri uygulanabilir.
- Okulumuzda bulunan Tıbbi Laboratuvar Teknikleri Laboratuvarının, özellikle öğrencilerin meslek hayatlarında sıkça kullanmak durumunda kalacakları test ve cihazlar yönünden zenginleştirilmesi bu program öğrencilerinin genel durumunu oldukça üst seviyelere taşıyacaktır.

# SÜLEYMAN DEMİREL ÜNİVERSİTESİ

ISPARTA SAĞLIK HİZMETLERİ MESLEK YÜKSEKOKULU  
TIBBİ HİZMETLER VE TEKNİKLER BÖLÜMÜ  
TIBBİ LABORATUVAR TEKNİKLERİ ÖN LİSANS PROGRAMI  
2023 YILI  
EĞİTİM ÖĞRETİM ÖZ DEĞERLENDİRME RAPORU

