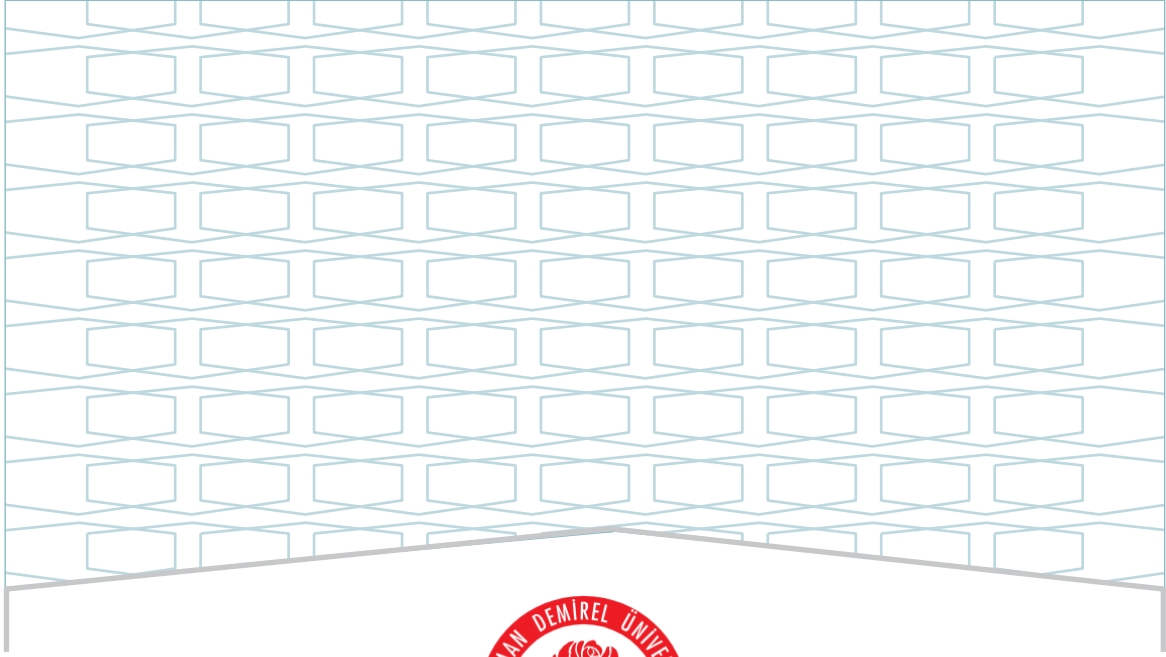




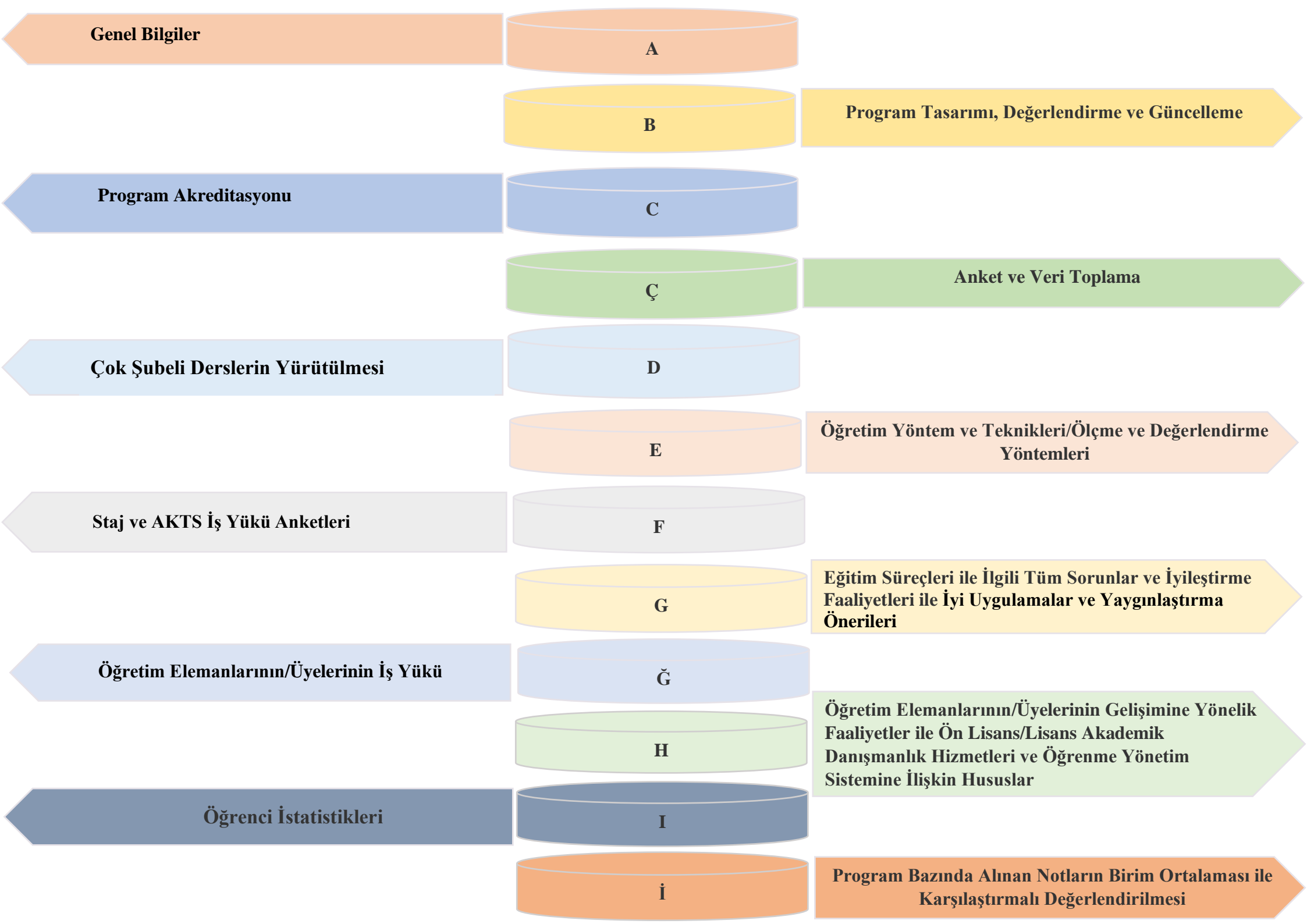
SÜLEYMAN DEMİREL ÜNİVERSİTESİ
SAĞLIK HİZMETLERİ MESLEK YÜKSEKOKULU
TIBBİ HİZMETLER VE TEKNİKLER BÖLÜMÜ
2023 YILI
EĞİTİM ÖĞRETİM ÖZ DEĞERLENDİRME RAPORU

NİSAN - 2024



SÜLEYMAN DEMİREL ÜNİVERSİTESİ
ISPARTA SAĞLIK HİZMETLERİ MESLEK YÜKSEKOKULU
TIBBİ HİZMETLER VE TEKNİKLER BÖLÜMÜ

2023 YILI
EĞİTİM ÖĞRETİM ÖZ DEĞERLENDİRME RAPORU



Genel Bilgiler

A

Program Tasarımı, Değerlendirme ve Güncelleme

B

Program Akreditasyonu

C

Anket ve Veri Toplama

Ç

Çok Şubeli Derslerin Yürütülmesi

D

Öğretim Yöntem ve Teknikleri/Ölçme ve Değerlendirme Yöntemleri

E

Staj ve AKTS İş Yüğü Anketleri

F

Eğitim Süreçleri ile İlgili Tüm Sorunlar ve İyileştirme Faaliyetleri ile İyi Uygulamalar ve Yaygınlaştırma Önerileri

G

Öğretim Elemanlarının/Üyelerinin İş Yüğü

Ğ

Öğretim Elemanlarının/Üyelerinin Gelişimine Yönelik Faaliyetler ile Ön Lisans/Lisans Akademik Danışmanlık Hizmetleri ve Öğrenme Yönetim Sistemine İlişkin Hususlar

H

Öğrenci İstatistikleri

I

Program Bazında Alınan Notların Birim Ortalaması ile Karşılaştırmalı Değerlendirilmesi

İ

ŒEMALAR LİSTESİ

Œema 1: Tıbbi Hizmetler ve Teknikler Bölümünün “Vizyon” Belirlenimine İliŒkin Durum

Œema 2: Tıbbi Hizmetler ve Teknikler Bölümünün “Misyon” Belirlenimine İliŒkin Durum

TABLolar LİSTESİ

Tablo 1: Tıbbi Hizmetler ve Teknikler Bölümünde Yürütülmekte Olan Ön Lisans Programlarının Program Tasarımı, Değerlendirme ve Güncelleme Durumu

Tablo 2: Tıbbi Hizmetler ve Teknikler Bölümünde Yürütülmekte Olan Ön Lisans Programlarının “Program Akreditasyonu” ve “Dünya Sıralamalarında Yer Alan Muadilleri ile Karşılaştırmalı” Durumu

Tablo 3: Tıbbi Hizmetler ve Teknikler Bölümünde Yürütülmekte Olan Ön Lisans Programları Kapsamında Uygulanan “Anket Çalışmaları”nın Durumu

Tablo 4: Tıbbi Hizmetler ve Teknikler Bölümünde Yürütülmekte Olan Ön Lisans Programları Müfredatındaki “Çok Şubeli Dersler”in Durumu

Tablo 5: Tıbbi Hizmetler ve Teknikler Bölümünde Yürütülmekte Olan Ön Lisans Programlarında Uygulanmakta Olan “Öğretim Yöntem Ve Teknikleri/Ölçme ve Değerlendirme Yöntemleri”

Tablo 6: Tıbbi Hizmetler ve Teknikler Bölümünde Yürütülmekte Olan Ön Lisans Programları Müfredatındaki Staj Uygulamaları ve AKTS İş Yükü Anketlerinin Durumu

Tablo 7: Tıbbi Hizmetler ve Teknikler Bölümünde Yürütülmekte Olan Ön Lisans Programlarında Eğitim Süreçleri ile İlgili Tüm Sorunlar ve İyileştirme Faaliyetleri ile İyi Uygulama Örnekleri ve Yaygınlaştırma Önerileri

Tablo 8: Tıbbi Hizmetler ve Teknikler Bölümünde Yürütülmekte Olan Ön Lisans Programlarında 2022-2023 Eğitim Öğretim Yılı bahar ile 2023-2024 Eğitim Öğretim Yılı Güz Dönemlerinde Öğretim Elemanlarının/Üyelerinin İş Yükü

Tablo 9: Tıbbi Hizmetler ve Teknikler Bölümünde Yürütülmekte Olan Ön Lisans Programlarında Öğretim Elemanlarının/Üyelerinin Gelişimine Yönelik Faaliyetler İle Ön Lisans/Lisans Akademik Danışmanlık Hizmetleri Ve Öğrenme Yönetim Sistemine İlişkin Hususlar

Tablo 10: Tıbbi Hizmetler ve Teknikler Bölümünde Yürütülmekte Olan Ön Lisans Programlarında 2022-2023 Bahar ve 2023-2024 Eğitim Öğretim Yılı Güz Dönemine İlişkin Öğrenci Faaliyetleri İstatistikleri

Tablo 11: Tıbbi Hizmetler ve Teknikler Bölümünde Yürütülmekte Olan Ön Lisans Programlarında 2022-2023 Bahar ve 2023-2024 Eğitim Öğretim Yılı Güz Dönemine İlişkin Notların Karşılaştırmalı Değerlendirilmesi

A. GENEL BİLGİLER

Tıbbi Hizmetler ve Teknikler Bölümümüz altında Anestezi Programı, İlk ve Acil Yardım Programı, Tıbbi Laboratuvar Teknikleri Programı, Tıbbi Görüntüleme Teknikleri Programı ve Tıbbi Dokümantasyon ve Sekreterlik Programları yer almaktadır.

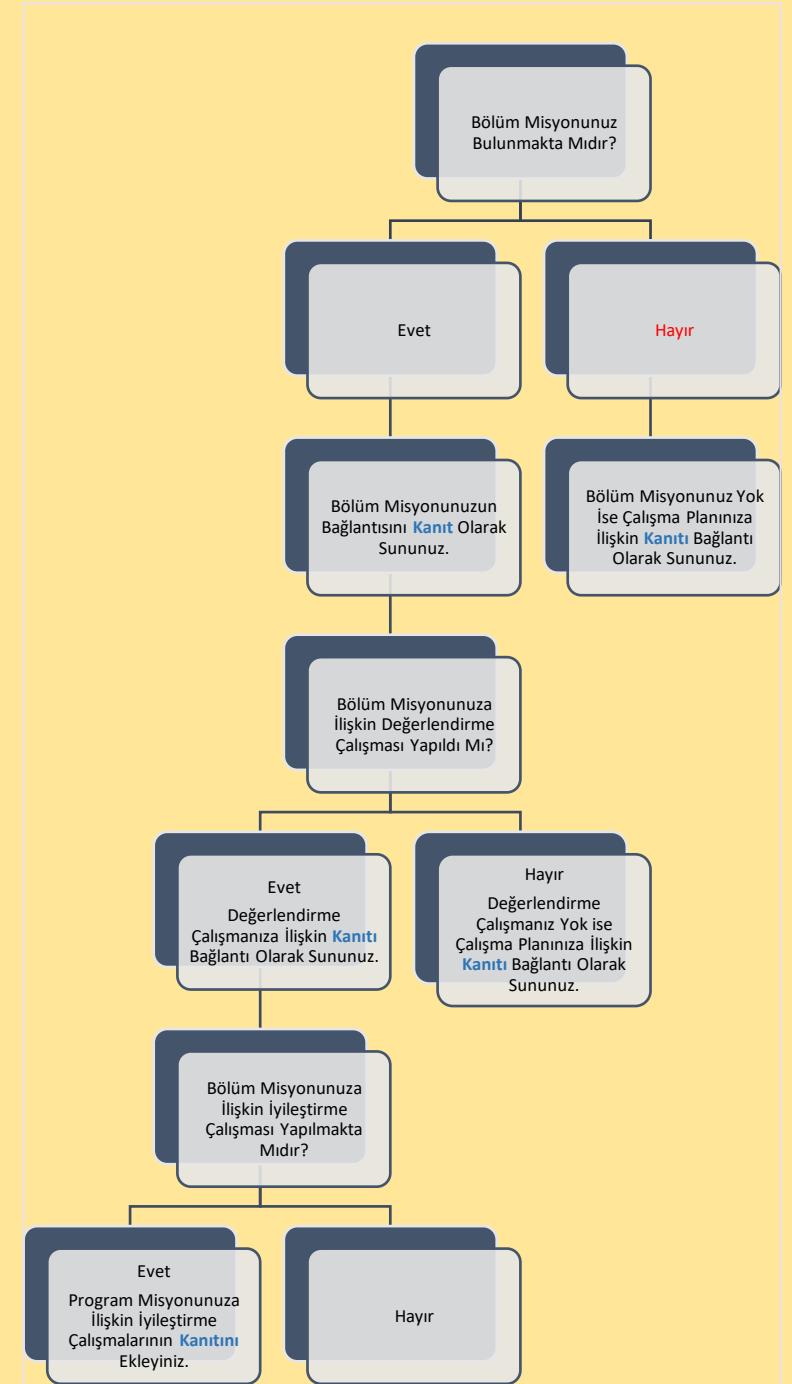
Tıbbi Hizmetler ve Teknikler Bölümünün amacı, hastane öncesi acil hizmetlerin ve tanı-tedavi sürecindeki laboratuvar işlemlerinin profesyonelce yürütülmesini sağlamak, ardından hasta ve yaralıların esas tedavisi yapıncaya kadar geçen süre içerisinde yaşam kurtarıcı ve sakat kalmayı önleyici tıbbi müdahale olanakları sunabilecek yardımcı sağlık personeli yetiştirmektir. Bu bölümden mezun olanlar özel sağlık veya kamu kuruluşlarında iş bulma imkanına sahiptirler. Bölümün temel hedefi, hastalıkların tanısı ve tedavisinde hekim tarafından kullanılan tıbbi tetkiklerin yapılmasında ihtiyaç duyulan yardımcı sağlık elemanlarını yetiştirmektir.

Bu kapsamda, öğrencilerimizin aldığı eğitimler, onları sağlık sektöründe kritik roller üstlenmeye hazırlar ve sağlık hizmetlerinin kalitesini artırmada önemli katkılar sağlar.

B. PROGRAM TASARIMI, DEĞERLENDİRME VE GÜNCELLEME



Şema 1: Tıbbi Hizmetler ve Teknikler Bölümünün “Vizyon” Belirlenimine İlişkin Durum



Şema 2: Tıbbi Hizmetler ve Teknikler Bölümünün “Miyon” Belirlenimine İlişkin Durum

B. PROGRAM TASARIMI, DEĞERLENDİRME VE GÜNCELLEME

Bölümünüzde yürütülmekte olan ön lisans programı sayısı: 5(Her bir ön lisans programı için altta yer alan tablo çoğaltılıp doldurulacaktır.)

Bölümünüzde yürütülmekte olan ön lisans programlarının adları: Anestezi, İlk ve Acil Yardım, Tıbbi Laboratuvar Teknikleri, Tıbbi Görüntüleme Teknikleri , Tıbbi Dokümantasyon ve Sekreterlik

Anestezi Ön Lisans Programı	Yok ise;					Var ise;			
	Olup olmadığı	Çalışma yapıyor mu?	Çalışma Planı kanıt olarak sunuldu mu?	Çalışma yapılıyorsa tahmini tamamlanma zamanı (ay/yıl)	Çalışma yapılmadıysa ne zaman yapılacağı (ay/yıl)	Değerlendirme Çalışması yapıldı mı?	Değerlendirme Çalışması yapıldı ise kanıt sunuldu mu?	Değerlendirme çalışması yapıldıysa iyileştirmeye ihtiyaç duyuldu mu?	İyileştirme ihtiyacı duyuldu ise iyileştirme çalışmalarının kanıtı sunuldu mu?
Program Vizyonu	HAYIR	HAYIR			MAYIS/2025				
Program Misyonu	HAYIR	HAYIR			MAYIS/2025				
Program Amaçları	HAYIR	HAYIR			MAYIS/2025				
Program Yeterlilikleri	EVET	-	Evet						
Program Yeterlilikleri ile TYYÇ ilişkilendirmesi	EVET	-	Evet						
Program SWOT Analizi	HAYIR	-							
Program Paydaşları	HAYIR	-			MAYIS/2025				
Program Danışma Kurulu	HAYIR	-			MAYIS/2025				
Vizyon, Misyon, Amaçlar Ve Diğer Karar Süreçlerinde Paydaş Görüşlerinin alınma durumu	HAYIR	-			MAYIS/2025				
	Güncel ise;					Güncel değil ise;			
	Programın Bilgi Paketinde yer alan derslerin doluluk oranını gösterir kanıt sunulmuş mu?	Değerlendirme Çalışması yapıldı mı?	Değerlendirme Çalışması yapıldı ise kanıt sunuldu mu?	Değerlendirme Çalışması yapıldıysa iyileştirmeye ihtiyaç duyuldu mu?	İyileştirme ihtiyacı duyuldu ise iyileştirme çalışmalarının kanıtı sunuldu mu?	Çalışma yapıyor mu?	Çalışma Planı kanıt olarak sunuldu mu?	Çalışma yapılıyorsa tahmini tamamlanma zamanı (ay/yıl)	
Program Bilgi Paketinin güncellik durumu	EVET	EVET	EVET	-	-				
		Belirtilmiş ise			Belirtilmemiş ise sebeplerine ilişkin bilgi sununuz:				
	Tarih	İlgili güncellemeye dair kurul kararı kanıt olarak sunulmuş mu?		Öngörülen değerlendirme/güncelleme tarihi					
Programın en son tam güncellenme tarihi	31.05.2022	EVET							
Programın en son AKTS değerlendirme tarihi	31.05.2022	EVET							

Tablo 1:Tıbbi Hizmetler ve TekniklerBölümünde Yürütülmekte Olan Ön Lisans Programlarının Program Tasarımı, Değerlendirme ve Güncelleme Durumu

İlk ve Acil Yardım Ön Lisans Programı	Olup olmadığı	Yok ise;				Var ise;			
		Çalışma yapılıyor mu?	Çalışma Planı kanıt olarak sunuldu mu?	Çalışma yapılıyorsa tahmini tamamlanma zamanı (ay/yıl)	Çalışma yapılmadıysa ne zaman yapılacağı (ay/yıl)	Değerlendirme Çalışması yapıldı mı?	Değerlendirme Çalışması yapıldı ise kanıt sunuldu mu?	Değerlendirme çalışması yapıldıysa iyileştirmeye ihtiyaç duyuldu mu?	İyileştirme ihtiyacı duyuldu ise iyileştirme çalışmalarının kanıtı sunuldu mu?
Program Vizyonu	HAYIR	HAYIR			MAYIS/2026				
Program Misyonu	HAYIR	HAYIR			MAYIS/2026				
Program Amaçları	HAYIR	HAYIR			MAYIS/2026				
Program Yeterlilikleri	EVET	-	Evet						
Program Yeterlilikleri ile TYYÇ İlişkilendirmesi	EVET	-	Evet						
Program SWOT Analizi	HAYIR	-							
Program Paydaşları	HAYIR	-			MAYIS/2026				
Program Danışma Kurulu	HAYIR	-			MAYIS/2026				
Vizyon, Misyon, Amaçlar Ve Diğer Karar Süreçlerinde Paydaş Görüşlerinin alınma durumu	HAYIR	-			MAYIS/2026				
		Güncel ise;				Güncel değil ise;			
	Programın Bilgi Paketinde yer alan derslerin doluluk oranını gösterir kanıt sunulmuş mu?	Değerlendirme Çalışması yapıldı mı?	Değerlendirme Çalışması yapıldı ise kanıt sunuldu mu?	Değerlendirme Çalışması yapıldıysa iyileştirmeye ihtiyaç duyuldu mu?	İyileştirme ihtiyacı duyuldu ise iyileştirme çalışmalarının kanıtı sunuldu mu?	Çalışma yapılıyor mu?	Çalışma Planı kanıt olarak sunuldu mu?	Çalışma yapılıyorsa tahmini tamamlanma zamanı (ay/yıl)	
Program Bilgi Paketinin güncellik durumu	EVET	EVET	EVET	-	-				
		Belirtilmiş ise				Belirtilmemiş ise sebeplerine ilişkin bilgi sununuz:			
	Tarih	İlgili güncellemeye dair kurul kararı kanıt olarak sunulmuş mu?		Öngörülen değerlendirme/güncelleme tarihi					
Programın en son tam güncellenme tarihi	16.05.2024	EVET							
Programın en son AKTS değerlendirme tarihi	16.05.2024	EVET							

Tıbbi Laboratuvar Teknikleri Ön Lisans Programı	Olup olmadığı	Yok ise;				Var ise;			
		Çalışma yapılıyor mu?	Çalışma Planı kanıt olarak sunuldu mu?	Çalışma yapılıyorsa tahmini tamamlanma zamanı (ay/yıl)	Çalışma yapılmadıysa ne zaman yapılacağı (ay/yıl)	Değerlendirme Çalışması yapıldı mı?	Değerlendirme Çalışması yapıldı ise kanıt sunuldu mu?	Değerlendirme çalışması yapıldıysa iyileştirmeye ihtiyaç duyuldu mu?	İyileştirme ihtiyacı duyuldu ise iyileştirme çalışmalarının kanıtı sunuldu mu?
Program Vizyonu	HAYIR	HAYIR			Haziran/2025				
Program Misyonu	HAYIR	HAYIR			Haziran/2025				
Program Amaçları	HAYIR	HAYIR			Haziran/2025				
Program Yeterlilikleri	EVET	-	Evet						
Program Yeterlilikleri ile TYYÇ ilişkilendirmesi	EVET	-	Evet						
Program SWOT Analizi	HAYIR	-							
Program Paydaşları	HAYIR	-			Haziran/2025				
Program Danışma Kurulu	HAYIR	-			Haziran/2025				
Vizyon, Misyon, Amaçlar Ve Diğer Karar Süreçlerinde Paydaş Görüşlerinin alınma durumu	HAYIR	-			Haziran2025				
		Güncel ise;				Güncel değil ise;			
	Programın Bilgi Paketinde yer alan derslerin doluluk oranını gösterir kanıt sunulmuş mu?	Değerlendirme Çalışması yapıldı mı?	Değerlendirme Çalışması yapıldı ise kanıt sunuldu mu?	Değerlendirme Çalışması yapıldıysa iyileştirmeye ihtiyaç duyuldu mu?	İyileştirme ihtiyacı duyuldu ise iyileştirme çalışmalarının kanıtı sunuldu mu?	Çalışma yapılıyor mu?	Çalışma Planı kanıt olarak sunuldu mu?	Çalışma yapılıyorsa tahmini tamamlanma zamanı (ay/yıl)	
Program Bilgi Paketinin güncellik durumu	EVET	EVET	EVET	-	-				
		Belirtilmiş ise				Belirtilmemiş ise sebeplerine ilişkin bilgi sununuz:			
	Tarih	İlgili güncellemeye dair kurul kararı kanıt olarak sunulmuş mu?		Öngörülen değerlendirme/güncelleme tarihi					
Programın en son tam güncellenme tarihi	05.05.2023	EVET							

Programın en son AKTS değerlendirme tarihi	05.05.2023	EVET			
---	------------	------	--	--	--

Tıbbi Görüntüleme Teknikleri Ön Lisans Programı	Olup olmadığı	Yok ise;				Var ise;			
		Çalışma yapıyor mu?	Çalışma Planı kanıt olarak sunuldu mu?	Çalışma yapılıyorsa tahmini tamamlanma zamanı (ay/yıl)	Çalışma yapılmadıysa ne zaman yapılacağı (ay/yıl)	Değerlendirme Çalışması yapıldı mı?	Değerlendirme Çalışması yapıldı ise kanıt sunuldu mu?	Değerlendirme çalışması yapıldıysa iyileştirmeye ihtiyaç duyuldu mu?	İyileştirme ihtiyacı duyuldu ise iyileştirme çalışmalarının kanıtı sunuldu mu?
Program Vizyonu	EVET	HAYIR	EVET	-	-	EVET	EVET		
Program Misyonu	EVET	HAYIR	EVET	-	-	EVET	EVET		
Program Amaçları	EVET	HAYIR	EVET	-	-	EVET	EVET		
Program Yeterlilikleri	EVET	-	Evet	-	-	-	-		
Program Yeterlilikleri ile TYYÇ İlişkilendirmesi	EVET	-	Evet	-	-	-	-		
Program SWOT Analizi	EVET	-	EVET	-	-	EVET	EVET		
Program Paydaşları	EVET	-	EVET	-	-	EVET	EVET		
Program Danışma Kurulu	EVET	-	EVET	-	-	EVET	EVET		
Vizyon, Misyon, Amaçlar Ve Diğer Karar Süreçlerinde Paydaş Görüşlerinin alınma durumu	EVET	-	EVET	-	-	EVET	EVET		
		Güncel ise;				Güncel değil ise;			
	Programın Bilgi Paketinde yer alan derslerin doluluk oranını gösterir kanıt sunulmuş mu?	Değerlendirme Çalışması yapıldı mı?	Değerlendirme Çalışması yapıldı ise kanıt sunuldu mu?	Değerlendirme Çalışması yapıldıysa iyileştirmeye ihtiyaç duyuldu mu?	İyileştirme ihtiyacı duyuldu ise iyileştirme çalışmalarının kanıtı sunuldu mu?	Çalışma yapıyor mu?	Çalışma Planı kanıt olarak sunuldu mu?	Çalışma yapılıyorsa tahmini tamamlanma zamanı (ay/yıl)	
Program Bilgi Paketinin güncellik durumu	EVET	EVET	EVET	-	-				
		Belirtilmiş ise				Belirtilmemiş ise sebeplerine ilişkin bilgi sununuz:			
	Tarih	İlgili güncellemeye dair kurul kararı kanıt olarak sunulmuş mu?		Öngörülen değerlendirme/güncelleme tarihi					
Programın en son tam güncellenme tarihi	20.05.2024	EVET							
Programın en son AKTS değerlendirme tarihi	10.05.2024	EVET							

Tıbbi Dokümantasyon ve Sekreterlik Programı	Olup olmadığı	Yok ise;				Var ise;			
		Çalışma yapılıyor mu?	Çalışma Planı kanıt olarak sunuldu mu?	Çalışma yapılıyorsa tahmini tamamlanma zamanı (ay/yıl)	Çalışma yapılmadıysa ne zaman yapılacağı (ay/yıl)	Değerlendirme Çalışması yapıldı mı?	Değerlendirme Çalışması yapıldı ise kanıt sunuldu mu?	Değerlendirme çalışması yapıldıysa iyileştirmeye ihtiyaç duyuldu mu?	İyileştirme ihtiyacı duyuldu ise iyileştirme çalışmalarının kanıtı sunuldu mu?
Program Vizyonu	HAYIR	HAYIR			MAYIS/2026				
Program Misyonu	HAYIR	HAYIR			MAYIS/2026				
Program Amaçları	HAYIR	HAYIR			MAYIS/2026				
Program Yeterlilikleri	EVET	-	Evet						
Program Yeterlilikleri ile TYYÇ ilişkilendirmesi	EVET	-	Evet						
Program SWOT Analizi	HAYIR	-							
Program Paydaşları	HAYIR	-			MAYIS/2026				
Program Danışma Kurulu	HAYIR	-			MAYIS/2026				
Vizyon, Misyon, Amaçlar Ve Diğer Karar Süreçlerinde Paydaş Görüşlerinin alınma durumu	HAYIR	-			MAYIS/2026				
		Güncel ise;				Güncel değil ise;			
	Programın Bilgi Paketinde yer alan derslerin doluluk oranını gösterir kanıt sunulmuş mu?	Değerlendirme Çalışması yapıldı mı?	Değerlendirme Çalışması yapıldı ise kanıt sunuldu mu?	Değerlendirme Çalışması yapıldıysa iyileştirmeye ihtiyaç duyuldu mu?	İyileştirme ihtiyacı duyuldu ise iyileştirme çalışmalarının kanıtı sunuldu mu?	Çalışma yapılıyor mu?	Çalışma Planı kanıt olarak sunuldu mu?	Çalışma yapılıyorsa tahmini tamamlanma zamanı (ay/yıl)	
Program Bilgi Paketinin güncellik durumu	EVET	EVET	EVET	-	-				
		Belirtilmiş ise				Belirtilmemiş ise sebeplerine ilişkin bilgi sununuz:			
	Tarih	İlgili güncellemeye dair kurul kararı kanıt olarak sunulmuş mu?		Öngörülen değerlendirme/güncelleme tarihi					
Programın en son tam güncellenme tarihi	16.05.2024	EVET							

Programın en son AKTS değerlendirme tarihi	16.05.2024	EVET			
--	------------	------	--	--	--

C. PROGRAM AKREDİTASYONU

(Her bir ön lisans program için altta yer alan tablo çoğaltılıp doldurulacaktır.)

Anestezi Ön Lisans Programı için		Yok ise;	Var ise;
	Olup olmadığı	Akreditasyon çalışmasının bulunmamasına ilişkin nedenleri aktarınız:	Akreditasyon başvurusunun/çalışmasının güncel durumuna ilişkin bilgi aktarınız:
Akreditasyon başvurusu bulunmakta mıdır?	YOK	Anestezi Programı için yetkilendirilmiş akreditasyon kuruluşu bulunmamaktadır.	

İlk ve Acil Yardım Ön Lisans Programı için		Yok ise;	Var ise;
	Olup olmadığı	Akreditasyon çalışmasının bulunmamasına ilişkin nedenleri aktarınız:	Akreditasyon başvurusunun/çalışmasının güncel durumuna ilişkin bilgi aktarınız:
Akreditasyon başvurusu bulunmakta mıdır?	YOK	Programdaki öğretim elemanı yetersizliği çalışmaların verimsizliği açısından en büyük dezavantajımızdır.	

Tıbbi Laboratuvar Teknikleri Ön Lisans Programı için		Yok ise;	Var ise;
	Olup olmadığı	Akreditasyon çalışmasının bulunmamasına ilişkin nedenleri aktarınız:	Akreditasyon başvurusunun/çalışmasının güncel durumuna ilişkin bilgi aktarınız:
Akreditasyon başvurusu bulunmakta mıdır?	YOK	Program tasarımı, değerlendirme ve güncellememiz ile ilgili çalışmalarımız devam etmekte olduğundan akreditasyon çalışmamız henüz bulunmamaktadır. Ayrıca fiziki alan ve laboratuvar alt yapısındaki yetersizlik nedeni ile başvuru yapılamamıştır	

Tıbbi Görüntüleme Teknikleri Ön Lisans Programı için		Yok ise;	Var ise;
	Olup olmadığı	Akreditasyon çalışmasının bulunmamasına ilişkin nedenleri aktarınız:	Akreditasyon başvurusunun/çalışmasının güncel durumuna ilişkin bilgi aktarınız:

Akreditasyon başvurusu bulunmakta mıdır?	YOK	Tıbbi Görüntüleme Teknikleri Programı için yetkilendirilmiş bir akreditasyon kurumunun bulunmaması	
--	-----	--	--

Tıbbi Dokümantasyon ve Sekreterlik Ön Lisans Programı için		Yok ise;	Var ise;
	Olup olmadığı	Akreditasyon çalışmasının bulunmamasına ilişkin nedenleri aktarınız:	Akreditasyon başvurusunun/çalışmasının güncel durumuna ilişkin bilgi aktarınız:
Akreditasyon başvurusu bulunmakta mıdır?	YOK	Tıbbi Dokümantasyon ve Sekreterlik Programı için yetkilendirilmiş akreditasyon kuruluşu bulunmamaktadır.	

Dünya Sıralamalarında İlk 400'de Yer Alan Üniversitelerden Programın Öne Çıktığı Düşünülen 3 Tanesi ile Program Tasarımı, Değerlendirmesi ve Güncellemesi, Vizyon, Misyon, Program Amaçları, Ölçme ve Değerlendirme vb. Bağlamlarda Verilen İyi Uygulama Örneklerini Aktarınız:

1. Johns Hopkins University (ABD)

İnterdisipliner Yaklaşım: Tıbbi hizmetler ve teknikler programı, biyomedikal mühendislik, halk sağlığı ve klinik uygulamalar gibi farklı disiplinlerden faydalanarak tasarlanmıştır.

Araştırma Odaklı Eğitim: Program, öğrencilere en son araştırma yöntemleri ve teknolojilerini kullanma fırsatı sunar.

2. University of Toronto (Kanada)

Modüler Eğitim Sistemi: Öğrencilerin farklı modüller arasından seçim yaparak eğitimlerini kişiselleştirebilmelerine olanak tanır.

Teknolojik Entegrasyon: Yeni teknolojilerin ve dijital araçların eğitimde yoğun olarak kullanımı.

3. University College London (UCL) (Birleşik Krallık)

Uygulamalı Eğitim: Öğrencilerin klinik ortamda pratik yapmalarını sağlayan güçlü bir uygulamalı eğitim yapısı.

Uluslararası Perspektif: Küresel sağlık sistemleri ve uygulamaları üzerine odaklanan dersler.

Ç. ANKET VE VERİ TOPLAMA

(Her bir ön lisans program için altta yer alan tablo çoğaltılıp doldurulacaktır.)

		Var ise;	
Tıbbi Hizmetler ve Teknikler Bölümü 5 Ön Lisans Programında			
Verilen Cevaplar Tıbbi Hizmetler ve Teknikler Bölümü Anestezi, İlk ve Acil Yardım, Tıbbi Laboratuvar Teknikleri, Tıbbi Görüntüleme Teknikleri, Tıbbi Dokümantasyon ve Sekreterlik Programları için geçerli olduğundan tek bir tabloda verilmiştir.	Olup olmadığı	Anketlerin boş formları kanıt olarak sunuldu mu?	Anket Raporları kanıt olarak sunuldu mu?
Kayıtlı öğrencilere Kalite Koordinatörlüğü harici yapılmış/yapılmakta olan anket çalışması	YOK		
Öğretim elemanlarına/üyelerine Kalite Koordinatörlüğü harici yapılmış/yapılmakta olan anket çalışması	YOK		
İdari personele Kalite Koordinatörlüğü harici yapılmış/yapılmakta olan anket çalışması	YOK		

D. ÇOK ŞUBELİ DERSLERİN YÜRÜTÜLMESİ

(Her bir ön lisans programı için altta yer alan tablo çoğaltılıp doldurulacaktır.)

Tıbbi Hizmetler ve Teknikler Bölümü 5 Ön Lisans Programında (Anestezi, İlk ve Acil Yardım, Tıbbi Laboratuvar Teknikleri, Tıbbi Görüntüleme Teknikleri, Tıbbi Dokümantasyon ve Sekreterlik)

Çok Şubeli Derslerin Yürütülmesi ile ilgili varsa Sorunlar ve İyileştirme Önerilerini Aktarınız: Bir sorun bulunmamaktadır.

Tablo 4: Tıbbi Hizmetler ve Teknikler Bölümünde Yürütülmekte Olan Ön Lisans Programları Müfredatındaki “Çok Şubeli Dersler”in Durumu

Tıbbi Hizmetler ve Teknikler Programı Kapsamında Kullanılan Ölçme ve Değerlendirme Yöntemlerine İlişkin Sunulan Bilgileri Aktarınız:

Tıbbi Hizmetler ve Teknikler programlarında kullanılan ölçme ve değerlendirme yöntemleri, öğrencilerin bilgi ve becerilerini çok yönlü bir şekilde değerlendirmek amacıyla çeşitli yaklaşımları içerir. Bu yöntemler, teorik bilgi, pratik beceriler, klinik uygulamalar ve etik değerleri ölçmeyi amaçlar.

- **Çoktan Seçmeli Sınavlar:** Öğrencilerin geniş bir bilgi yelpazesinde teorik bilgilerini ölçmek için kullanılır.
- **Kısa Yanıtlı ve Uzun Yanıtlı Sınavlar:** Öğrencilerin belirli konulardaki derinlemesine bilgilerini ve anlayışlarını değerlendirmek için kullanılır.
- **Klinik Rotasyonlar ve Stajlar:** Öğrencilerin hastanelerde veya sağlık kuruluşlarında gerçek hasta bakımını deneyimlemeleri sağlanır. Klinik eğitmenler tarafından gözlemlenir ve değerlendirilirler.
- **Değerlendirme Formları:** Klinik eğitmenler, öğrencilerin performansını yapılandırılmış formlar kullanarak değerlendirir.

Tıbbi Hizmetler ve Teknikler Programı Kapsamında Kullanılan Öğretim Yöntem ve Tekniklerine İlişkin Sunulan Bilgileri Aktarınız:

Tıbbi Hizmetler ve Teknikler programlarında kullanılan öğretim yöntem ve teknikleri, öğrencilerin teorik bilgi, pratik beceriler ve profesyonel yetkinlikler kazanmalarını amaçlar. Bu yöntem ve teknikler, öğrencilerin aktif katılımını ve etkileşimli öğrenme süreçlerini teşvik eder.

Geleneksel Dersler: Temel teorik bilgilerin aktarılması için kullanılır. Öğrencilerin geniş bir bilgi yelpazesine hakim olmalarını sağlar.

Multimedya Kullanımı: Sunumlar, videolar ve animasyonlar gibi görsel ve işitsel araçlar ders anlatımını destekler.

Hastane ve Klinik Stajları: Öğrenciler, gerçek klinik ortamlarda çalışarak pratik deneyim kazanır.

Klinik Gözlem: Öğrenciler, deneyimli sağlık profesyonellerinin yanında gözlem yaparak öğrenir.

Şema 14: Tıbbi Hizmetler ve Teknikler Bölümü Müfredatındaki “Çok Şubeli Dersler”in Durumu

E. ÖĞRETİM YÖNTEM VE TEKNİKLERİ/ÖLÇME VE DEĞERLENDİRME YÖNTEMLERİ (Her bir ön lisans programı için altta yer alan metin kutularında ayrı paragrafta ilgili bilgiler özetlenecektir.)

Anestezi Programı Ders anlatımıyla temel anestezi bilgileri öğretilir. Simülasyon eğitimleriyle anestezi uygulamaları ve acil durum yönetimi yapılır. Klinik rotasyonlar kapsamında ameliyathaneler ve yoğun bakım ünitelerinde staj yapılır. Grup çalışmaları ve vaka analizleri ile işbirlikçi öğrenme teşvik edilir. Yazılı sınavlarla teorik bilgi değerlendirilir. Pratik sınavlarla anestezi uygulamaları ve hasta izleme becerileri ölçülür. Staj değerlendirmeleri klinik performans gözlemleri ile yapılır.

İlk ve Acil Yardım Programı Ders anlatımıyla acil tıbbi müdahale ve travma yönetimi öğretilir. Simülasyon eğitimleriyle acil durum senaryoları uygulanır. Grup çalışmaları ile ekip çalışması ve kriz yönetimi becerileri geliştirilir. Yazılı sınavlarla teorik bilgi değerlendirilir. Pratik sınavlarla temel yaşam desteği ve acil müdahale becerileri ölçülür. Staj değerlendirmeleri klinik performans gözlemleri ile yapılır. Senaryo bazlı değerlendirmelerle acil durum senaryolarında müdahale becerileri test edilir.

Tıbbi Laboratuvar Teknikleri Programı Ders anlatımıyla biyokimya, mikrobiyoloji ve hematoloji öğretilir. Laboratuvar çalışmaları numune alma ve analiz tekniklerine odaklanır. Problem bazlı öğrenme ile laboratuvar vakaları çözülür. Simülasyon eğitimleri laboratuvar tekniklerinin pratiğini sağlar. Yazılı sınavlarla teorik bilgi değerlendirilir. Pratik sınavlarla laboratuvar teknikleri uygulanır. Proje ve ödevlerle laboratuvar çalışmaları ve araştırma projeleri yapılır. Laboratuvar raporları deney sonuçlarının raporlanmasıyla değerlendirilir.

Tıbbi Görüntüleme Teknikleri Programı Ders anlatımıyla radyoloji, ultrasonografi ve nükleer tıp öğretilir. Simülasyon eğitimleriyle görüntüleme cihazları kullanımı uygulanır. Klinik rotasyonlar kapsamında görüntüleme merkezlerinde staj yapılır. Laboratuvar çalışmaları görüntüleme tekniklerinin pratiğini sağlar. Grup çalışmaları ile görüntüleme vakaları analizi yapılır. Yazılı sınavlarla teorik bilgi değerlendirilir. Pratik sınavlarla görüntüleme cihazları kullanımı ölçülür. Staj değerlendirmeleri klinik performans gözlemleri ile yapılır. Proje ve ödevlerle görüntüleme teknikleri üzerine çalışmalar yapılır.

Tıbbi Dokümantasyon ve Sekreterlik Programı Ders anlatımıyla tıbbi terminoloji ve sağlık bilgi sistemleri öğretilir. Laboratuvar çalışmaları sağlık bilgi sistemlerinin kullanımına odaklanır. Atölye çalışmaları tıbbi dokümantasyon tekniklerini kapsar. Grup çalışmaları ve vaka analizleri ile işbirlikçi öğrenme teşvik edilir. E-öğrenme ile çevrimiçi dersler ve modüller kullanılır. Yazılı sınavlarla teorik bilgi değerlendirilir. Pratik sınavlarla tıbbi dokümantasyon ve kayıt tutma becerileri ölçülür. Proje ve ödevlerle sağlık bilgi sistemleri ve tıbbi dokümantasyon üzerine çalışmalar yapılır. Laboratuvar raporları ile sağlık bilgi sistemleri kullanımı değerlendirilir.

Tablo 5: Tıbbi Hizmetler ve Teknikler Bölümünde Yürütülmekte Olan Ön Lisans Programlarında Uygulanmakta Olan “Öğretim Yöntem Ve Teknikleri/Ölçme ve Değerlendirme Yöntemleri”

F. STAJ VE AKTS İŞ YÜKÜ ANKETLERİ

(Her bir ön lisans programı için altta yer alan tablo çoğaltılıp doldurulacaktır.)

Anestezi Ön Lisans Programında		Var ise;		
	Olup olmadığı	Staj Dersi AKTS Değeri Çalışma Saatine Uygun Mudur?	Staj dersine ait AKTS Değeri Çalışma Saatine Uygun Değilse Hangi Nedenler Sıralanmıştır?	
Staj Dersi Bulunma Durumu	VAR	EVET		-
		Var ise;		Yok ise;
	Olup olmadığı	AKTS İş Yükü Değerlendirme Anket/lerine Ait Boş Form Örnekleri Kanıt Olarak sunulmuş mudur?	AKTS İş Yükü Değerlendirme Anket/lerine Ait Raporlar Kanıt Olarak sunulmuş mudur?	AKTS İş Yükü anketleri Düzenlenmesine İlişkin Çalışma Planı Kanıt Olarak Sunulmuş Mudur?
AKTS İş Yükü Anketlerinin Uygulanma Durumu	HAYIR			EVET

İlk ve Acil Yardım Ön Lisans Programında		Var ise;		
	Olup olmadığı	Staj Dersi AKTS Değeri Çalışma Saatine Uygun Mudur?	Staj dersine ait AKTS Değeri Çalışma Saatine Uygun Değilse Hangi Nedenler Sıralanmıştır?	
Staj Dersi Bulunma Durumu	VAR	EVET		-
		Var ise;		Yok ise;
	Olup olmadığı	AKTS İş Yükü Değerlendirme Anket/lerine Ait Boş Form Örnekleri Kanıt Olarak sunulmuş mudur?	AKTS İş Yükü Değerlendirme Anket/lerine Ait Raporlar Kanıt Olarak sunulmuş mudur?	AKTS İş Yükü anketleri Düzenlenmesine İlişkin Çalışma Planı Kanıt Olarak Sunulmuş Mudur?
AKTS İş Yükü Anketlerinin Uygulanma Durumu	HAYIR			EVET

Tıbbi Laboratuvar Teknikleri Ön Lisans Programında		Var ise;		
	Olup olmadığı	Staj Dersi AKTS Değeri Çalışma Saatine Uygun Mudur?	Staj dersine ait AKTS Değeri Çalışma Saatine Uygun Değilse Hangi Nedenler Sıralanmıştır?	
Staj Dersi Bulunma Durumu	VAR	EVET		-
		Var ise;		Yok ise;
	Olup olmadığı	AKTS İş Yüğü Değerlendirme Anket/lerine Ait Boş Form Örnekleri Kanıt Olarak sunulmuş mudur?	AKTS İş Yüğü Değerlendirme Anket/lerine Ait Raporlar Kanıt Olarak sunulmuş mudur?	AKTS İş Yüğü anketleri Düzenlenmesine İlişkin Çalışma Planı Kanıt Olarak Sunulmuş Mudur?
AKTS İş Yüğü Anketlerinin Uygulanma Durumu	YOK	-	-	EVET

Tıbbi Görüntüleme Teknikleri Ön Lisans Programında		Var ise;		
	Olup olmadığı	Staj Dersi AKTS Değeri Çalışma Saatine Uygun Mudur?	Staj dersine ait AKTS Değeri Çalışma Saatine Uygun Değilse Hangi Nedenler Sıralanmıştır?	
Staj Dersi Bulunma Durumu	EVET	EVET		-
		Var ise;		Yok ise;
	Olup olmadığı	AKTS İş Yüğü Değerlendirme Anket/lerine Ait Boş Form Örnekleri Kanıt Olarak sunulmuş mudur?	AKTS İş Yüğü Değerlendirme Anket/lerine Ait Raporlar Kanıt Olarak sunulmuş mudur?	AKTS İş Yüğü anketleri Düzenlenmesine İlişkin Çalışma Planı Kanıt Olarak Sunulmuş Mudur?
AKTS İş Yüğü Anketlerinin Uygulanma Durumu	HAYIR	-	-	EVET

Tıbbi Dokümantasyon ve Sekreterlik Ön Lisans Programında		Var ise;		
	Olup olmadığı	Staj Dersi AKTS Değeri Çalışma Saatine Uygun Mudur?	Staj dersine ait AKTS Değeri Çalışma Saatine Uygun Değilse Hangi Nedenler Sıralanmıştır?	
Staj Dersi Bulunma Durumu	VAR	EVET		
		Var ise;		Yok ise;
	Olup olmadığı	AKTS İş Yüğü Değerlendirme Anket/lerine Ait Boş Form Örnekleri Kanıt Olarak sunulmuş mudur?	AKTS İş Yüğü Değerlendirme Anket/lerine Ait Raporlar Kanıt Olarak sunulmuş mudur?	AKTS İş Yüğü anketleri Düzenlenmesine İlişkin Çalışma Planı Kanıt Olarak Sunulmuş Mudur?
AKTS İş Yüğü Anketlerinin Uygulanma Durumu	HAYIR			EVET

Tablo 6: Tıbbi Hizmetler ve Teknikler Bölümünde Yürütülmekte Olan Ön Lisans Programları Müfredatındaki Staj Uygulamaları ve AKTS İş Yüğü Anketlerinin Durumu

G. EĞİTİM SÜREÇLERİ İLE İLGİLİ TÜM SORUNLAR VE İYİLEŞTİRME FAALİYETLERİ İLE İYİ UYGULAMALAR VE YAYGINLAŞTIRMA ÖNERİLERİ

(Her bir ön lisans programı için altta yer alan tablo çoğaltılıp doldurulacaktır.)

Anestezi Ön Lisans Programı için;	
	Olup/Olmadığı
01.01.2023-31.12.2023 Tarih Aralığı Kapsamında Eğitim Süreçleri İle İlgili Sorunlar Belirtilmiş Midir?	VAR
01.01.2023-31.12.2023 Tarih Aralığı Kapsamında Karar Verilen İyileştirme Faaliyeti Belirtilmiş Midir?	VAR
01.01.2023-31.12.2023 Tarih Aralığı Kapsamında İyileştirme Birimi/Makamı /Sorumlusu Belirtilmiş Midir?	VAR
01.01.2023-31.12.2023 Tarih Aralığı Kapsamında İyileştirmelerin Tamamlanma Tarihi Belirtilmiş Midir?	-
01.01.2023-31.12.2023 Tarih Aralığı Kapsamında İyileştirmelerin Tamamlanma Tarihi Belirtilmiş Midir?	-
01.01.2023-31.12.2023 Tarih Aralığı Kapsamında Öngörülen İyileştirmelerin Tamamlanma Tarihi Belirtilmiş Midir?	-
01.01.2023-31.12.2023 Tarih Aralığı Kapsamında İyi Uygulama Örnekleri Belirtilmiş Midir?	VAR
01.01.2023-31.12.2023 Tarih Aralığı Kapsamında Yaygınlaştırma Önerileri Belirtilmiş Midir?	VAR
*İyileştirmeye ilişkin çalışmaların henüz tamamlanmadığı ("4- Tamamlanma Tarihi"ne ilişkin bilginin sunulamadığı) "Sorun"lara ilişkin öngörülen tamamlanma tarihinin girilmesi beklenmektedir.	

Tablo 7: Tıbbi Hizmetler ve Teknikler Bölümünde Yürütülmekte Olan Ön Lisans Programlarında Eğitim Süreçleri ile İlgili Tüm Sorunlar ve İyileştirme Faaliyetleri ile İyi Uygulama Örnekleri ve Yaygınlaştırma Önerileri

G. EĞİTİM SÜREÇLERİ İLE İLGİLİ TÜM SORUNLAR VE İYİLEŞTİRME FAALİYETLERİ İLE İYİ UYGULAMALAR VE YAYGINLAŞTIRMA ÖNERİLERİ

(Her bir ön lisans programı için altta yer alan tablo çoğaltılıp doldurulacaktır.)

İlk ve Acil Yardım Ön Lisans Programı için;	
	Olup/Olmadığı
01.01.2023-31.12.2023 Tarih Aralığı Kapsamında Eğitim Süreçleri İle İlgili Sorunlar Belirtilmiş Midir?	VAR
01.01.2023-31.12.2023 Tarih Aralığı Kapsamında Karar Verilen İyileştirme Faaliyeti Belirtilmiş Midir?	VAR
01.01.2023-31.12.2023 Tarih Aralığı Kapsamında İyileştirme Birimi/Makamı /Sorumlusu Belirtilmiş Midir?	VAR
01.01.2023-31.12.2023 Tarih Aralığı Kapsamında İyileştirmelerin Tamamlanma Tarihi Belirtilmiş Midir?	-
01.01.2023-31.12.2023 Tarih Aralığı Kapsamında İyileştirmelerin Tamamlanma Tarihi Belirtilmiş Midir?	-
01.01.2023-31.12.2023 Tarih Aralığı Kapsamında Öngörülen İyileştirmelerin Tamamlanma Tarihi Belirtilmiş Midir?	-
01.01.2023-31.12.2023 Tarih Aralığı Kapsamında İyi Uygulama Örnekleri Belirtilmiş Midir?	VAR
01.01.2023-31.12.2023 Tarih Aralığı Kapsamında Yaygınlaştırma Önerileri Belirtilmiş Midir?	VAR
*İyileştirmeye ilişkin çalışmaların henüz tamamlanmadığı ("4- Tamamlanma Tarihi"ne ilişkin bilginin sunulamadığı) "Sorun"lara ilişkin öngörülen tamamlanma tarihinin girilmesi beklenmektedir.	

Tıbbi Laboratuvar Teknikleri Ön Lisans Programı için;	
	Olup/Olmadığı
01.01.2023-31.12.2023 Tarih Aralığı Kapsamında Eğitim Süreçleri İle İlgili Sorunlar Belirtilmiş Midir?	VAR
01.01.2023-31.12.2023 Tarih Aralığı Kapsamında Karar Verilen İyileştirme Faaliyeti Belirtilmiş Midir?	-
01.01.2023-31.12.2023 Tarih Aralığı Kapsamında İyileştirme Birimi/Makamı /Sorumlusu Belirtilmiş Midir?	-
01.01.2023-31.12.2023 Tarih Aralığı Kapsamında İyileştirmelerin Tamamlanma Tarihi Belirtilmiş Midir?	-
01.01.2023-31.12.2023 Tarih Aralığı Kapsamında İyileştirmelerin Tamamlanma Tarihi Belirtilmiş Midir?	-
01.01.2023-31.12.2023 Tarih Aralığı Kapsamında Öngörülen İyileştirmelerin Tamamlanma Tarihi Belirtilmiş Midir?	-
01.01.2023-31.12.2023 Tarih Aralığı Kapsamında İyi Uygulama Örnekleri Belirtilmiş Midir?	VAR
01.01.2023-31.12.2023 Tarih Aralığı Kapsamında Yaygınlaştırma Önerileri Belirtilmiş Midir?	VAR
*İyileştirmeye ilişkin çalışmaların henüz tamamlanmadığı ("4- Tamamlanma Tarihi"ne ilişkin bilginin sunulmadığı) "Sorun"lara ilişkin öngörülen tamamlanma tarihinin girilmesi beklenmektedir.	

Tıbbi Görüntüleme Teknikleri Ön Lisans Programı için;	
	Olup/Olmadığı
01.01.2023-31.12.2023 Tarih Aralığı Kapsamında Eğitim Süreçleri İle İlgili Sorunlar Belirtilmiş Midir?	VAR
01.01.2023-31.12.2023 Tarih Aralığı Kapsamında Karar Verilen İyileştirme Faaliyeti Belirtilmiş Midir?	VAR
01.01.2023-31.12.2023 Tarih Aralığı Kapsamında İyileştirme Birimi/Makamı /Sorumlusu Belirtilmiş Midir?	VAR
01.01.2023-31.12.2023 Tarih Aralığı Kapsamında İyileştirmelerin Tamamlanma Tarihi Belirtilmiş Midir?	VAR
01.01.2023-31.12.2023 Tarih Aralığı Kapsamında İyileştirmelerin Tamamlanma Tarihi Belirtilmiş Midir?	VAR
01.01.2023-31.12.2023 Tarih Aralığı Kapsamında Öngörülen İyileştirmelerin Tamamlanma Tarihi Belirtilmiş Midir?	VAR
01.01.2023-31.12.2023 Tarih Aralığı Kapsamında İyi Uygulama Örnekleri Belirtilmiş Midir?	VAR
01.01.2023-31.12.2023 Tarih Aralığı Kapsamında Yaygınlaştırma Önerileri Belirtilmiş Midir?	VAR
*İyileştirmeye ilişkin çalışmaların henüz tamamlanmadığı ("4- Tamamlanma Tarihi"ne ilişkin bilginin sunulmadığı) "Sorun"lara ilişkin öngörülen tamamlanma tarihinin girilmesi beklenmektedir.	

Tıbbi Dokümantasyon ve Sekreterlik Ön Lisans Programı için;	
	Olup/Olmadığı
01.01.2023-31.12.2023 Tarih Aralığı Kapsamında Eğitim Süreçleri İle İlgili Sorunlar Belirtilmiş Midir?	VAR
01.01.2023-31.12.2023 Tarih Aralığı Kapsamında Karar Verilen İyileştirme Faaliyeti Belirtilmiş Midir?	VAR
01.01.2023-31.12.2023 Tarih Aralığı Kapsamında İyileştirme Birimi/Makamı /Sorumlusu Belirtilmiş Midir?	VAR
01.01.2023-31.12.2023 Tarih Aralığı Kapsamında İyileştirmelerin Tamamlanma Tarihi Belirtilmiş Midir?	VAR
01.01.2023-31.12.2023 Tarih Aralığı Kapsamında İyileştirmelerin Tamamlanma Tarihi Belirtilmiş Midir?	VAR
01.01.2023-31.12.2023 Tarih Aralığı Kapsamında Öngörülen İyileştirmelerin Tamamlanma Tarihi Belirtilmiş Midir?	VAR
01.01.2023-31.12.2023 Tarih Aralığı Kapsamında İyi Uygulama Örnekleri Belirtilmiş Midir?	VAR
01.01.2023-31.12.2023 Tarih Aralığı Kapsamında Yaygınlaştırma Önerileri Belirtilmiş Midir?	VAR
*İyileştirmeye ilişkin çalışmaların henüz tamamlanmadığı ("4- Tamamlanma Tarihi"ne ilişkin bilginin sunulmadığı) "Sorun"lara ilişkin öngörülen tamamlanma tarihinin girilmesi beklenmektedir.	

G. ÖĞRETİM ELEMANLARININ/ ÜYELERİNİN İŞ YÜKÜ

(Her bir ön lisans program için altta yer alan tablo çoğaltılıp doldurulacaktır.)

Anestezi Ön Lisans Programı için;	
	Olup/Olmadığı
2022-2023 Eğitim Öğretim Yılı Bahar İle 2023-2024 Eğitim Öğretim Yılı Güz Dönemleri Kapsamında “Öğretim Elemanlarının/ Üyelerinin İş Yükü” Belirtilmiş Midir?	EVET
2022-2023 Eğitim Öğretim Yılı Bahar İle 2023-2024 Eğitim Öğretim Yılı Güz Dönemleri Kapsamında Kurum Dışından Görevlendirilen Öğretim Elemanları/Üyeleri Belirtilmiş Midir?	-
2022-2023 Eğitim Öğretim Yılı Bahar İle 2023-2024 Eğitim Öğretim Yılı Güz Dönemleri Kapsamında Yabancı Uyruklu Öğretim Elemanları/Üyeleri Belirtilmiş Midir?	-

İlk ve Acil Yardım Ön Lisans Programı için;	
	Olup/Olmadığı
2022-2023 Eğitim Öğretim Yılı Bahar İle 2023-2024 Eğitim Öğretim Yılı Güz Dönemleri Kapsamında “Öğretim Elemanlarının/ Üyelerinin İş Yükü” Belirtilmiş Midir?	EVET
2022-2023 Eğitim Öğretim Yılı Bahar İle 2023-2024 Eğitim Öğretim Yılı Güz Dönemleri Kapsamında Kurum Dışından Görevlendirilen Öğretim Elemanları/Üyeleri Belirtilmiş Midir?	-
2022-2023 Eğitim Öğretim Yılı Bahar İle 2023-2024 Eğitim Öğretim Yılı Güz Dönemleri Kapsamında Yabancı Uyruklu Öğretim Elemanları/Üyeleri Belirtilmiş Midir?	-

Tıbbi laboratuvar Teknikleri Ön Lisans Programı için;	
	Olup/Olmadığı
2022-2023 Eğitim Öğretim Yılı Bahar İle 2023-2024 Eğitim Öğretim Yılı Güz Dönemleri Kapsamında “Öğretim Elemanlarının/ Üyelerinin İş Yükü” Belirtilmiş Midir?	EVET
2022-2023 Eğitim Öğretim Yılı Bahar İle 2023-2024 Eğitim Öğretim Yılı Güz Dönemleri Kapsamında Kurum Dışından Görevlendirilen Öğretim Elemanları/Üyeleri Belirtilmiş Midir?	-
2022-2023 Eğitim Öğretim Yılı Bahar İle 2023-2024 Eğitim Öğretim Yılı Güz Dönemleri Kapsamında Yabancı Uyruklu Öğretim Elemanları/Üyeleri Belirtilmiş Midir?	-

Tıbbi Görüntüleme Teknikleri Ön Lisans Programı için;	
	Olup/Olmadığı
2022-2023 Eğitim Öğretim Yılı Bahar İle 2023-2024 Eğitim Öğretim Yılı Güz Dönemleri Kapsamında “Öğretim Elemanlarının/ Üyelerinin İş Yükü” Belirtilmiş Midir?	EVET
2022-2023 Eğitim Öğretim Yılı Bahar İle 2023-2024 Eğitim Öğretim Yılı Güz Dönemleri Kapsamında Kurum Dışından Görevlendirilen Öğretim Elemanları/Üyeleri Belirtilmiş Midir?	-
2022-2023 Eğitim Öğretim Yılı Bahar İle 2023-2024 Eğitim Öğretim Yılı Güz Dönemleri Kapsamında Yabancı Uyruklu Öğretim Elemanları/Üyeleri Belirtilmiş Midir?	-

Tıbbi Dökümantasyon ve Sekreterlik Ön Lisans Programı için;	
	Olup/Olmadığı
2022-2023 Eğitim Öğretim Yılı Bahar İle 2023-2024 Eğitim Öğretim Yılı Güz Dönemleri Kapsamında “Öğretim Elemanlarının/ Üyelerinin İş Yükü” Belirtilmiş Midir?	EVET
2022-2023 Eğitim Öğretim Yılı Bahar İle 2023-2024 Eğitim Öğretim Yılı Güz Dönemleri Kapsamında Kurum Dışından Görevlendirilen Öğretim Elemanları/Üyeleri Belirtilmiş Midir?	-
2022-2023 Eğitim Öğretim Yılı Bahar İle 2023-2024 Eğitim Öğretim Yılı Güz Dönemleri Kapsamında Yabancı Uyruklu Öğretim Elemanları/Üyeleri Belirtilmiş Midir?	-

Tablo 8: Tıbbi Hizmetler ve Teknikler Bölümünde Yürütülmekte Olan Ön Lisans Programlarında 2022-2023 Eğitim Öğretim Yılı Bahar ile 2023-2024 Eğitim Öğretim Yılı Güz Dönemlerinde Öğretim Elemanlarının/Üyelerinin İş Yükü

H. ÖĞRETİM ELEMANLARININ/ÜYELERİNİN GELİŞİMİNE YÖNELİK FAALİYETLER İLE ÖN LİSANS/LİSANS AKADEMİK DANIŞMANLIK HİZMETLERİ VE ÖĞRENME YÖNETİM SİSTEMİNE İLİŞKİN HUSUSLAR

(Her bir ön lisans programı için altta yer alan tablo çoğaltılıp doldurulacaktır.)

Anestezi Ön Lisans Programı için;	
	Olup/Olmadığı
2022-2023 Eğitim Öğretim Yılı Bahar ile 2023-2024 Eğitim Öğretim Yılı Güz Dönemleri Kapsamında Öğretim Elemanlarının/Üyelerinin Akademik Gelişimi İçin Yapılan Faaliyetler belirtilmiş midir?	EVET
2022-2023 Eğitim Öğretim Yılı Bahar İle 2023-2024 Eğitim Öğretim Yılı Güz Dönemleri Kapsamında Öğretim Elemanlarının/Üyelerinin Eğitsel Gelişimi İçin Yapılan Faaliyetler belirtilmiş midir?	EVET
2022-2023 Eğitim Öğretim Yılı Bahar İle 2023-2024 Eğitim Öğretim Yılı Güz Dönemleri Kapsamında Eğitimcilerin Eğitimi Katılımcı Listesi Bulunmakta mıdır ve kanıtı sunulmuş mudur?	EVET
Programda Öğrenme Yönetim Sistemi kullanılan ders sayısı belirtilmiş midir?	EVET
Programınıza kayıtlı her öğrencinin akademik danışmanı bulunup bulunmadığı belirtilmiş midir?	EVET
Programınıza kayıtlı her öğrencinin akademik danışmanlık saati bulunup bulunmadığı belirtilmiş midir?	EVET
Programınıza kayıtlı her öğrencinin akademik danışmanlık uygulamasına ilişkin geri bildirim toplanıp toplanmadığı belirtilmiş midir?	EVET
Verilen Yüz Yüze Danışmanlık Hizmeti (belge ile kayıt altına alınan bireysel görüşme) Sayısı belirtilmiş midir?	EVET
Verilen Yüz Yüze Danışmanlık Hizmeti (toplantı) Sayısı belirtilmiş midir?	EVET
Verilen Çevrimiçi Danışmanlık (mail, zoom, whatsapp) Sayısı belirtilmiş midir?	EVET
Verilen Çevrimiçi Danışmanlık (toplantı) Sayısı belirtilmiş midir?	EVET
Danışmanlık Hizmetleri Süreçlerinde Tespit Edilen Genel Sorunlar ve Yapılan İyileştirmeler belirtilmiş midir?	EVET

H. ÖĞRETİM ELEMANLARININ/ÜYELERİNİN GELİŞİMİNE YÖNELİK FAALİYETLER İLE ÖN LİSANS/LİSANS AKADEMİK DANIŞMANLIK HİZMETLERİ VE ÖĞRENME YÖNETİM SİSTEMİNE İLİŞKİN HUSUSLAR

(Her bir ön lisans programı için altta yer alan tablo çoğaltılıp doldurulacaktır.)

İlk ve Acil Yardım Ön Lisans Programı için;	
	Olup/Olmadığı
2022-2023 Eğitim Öğretim Yılı Bahar ile 2023-2024 Eğitim Öğretim Yılı Güz Dönemleri Kapsamında Öğretim Elemanlarının/Üyelerinin Akademik Gelişimi İçin Yapılan Faaliyetler belirtilmiş midir?	EVET
2022-2023 Eğitim Öğretim Yılı Bahar İle 2023-2024 Eğitim Öğretim Yılı Güz Dönemleri Kapsamında Öğretim Elemanlarının/Üyelerinin Eğitsel Gelişimi İçin Yapılan Faaliyetler belirtilmiş midir?	EVET
2022-2023 Eğitim Öğretim Yılı Bahar İle 2023-2024 Eğitim Öğretim Yılı Güz Dönemleri Kapsamında Eğitimcilerin Eğitimi Katılımcı Listesi Bulunmakta mıdır ve kanıtı sunulmuş mudur?	EVET
Programda Öğrenme Yönetim Sistemi kullanılan ders sayısı belirtilmiş midir?	EVET
Programınıza kayıtlı her öğrencinin akademik danışmanı bulunup bulunmadığı belirtilmiş midir?	EVET
Programınıza kayıtlı her öğrencinin akademik danışmanlık saati bulunup bulunmadığı belirtilmiş midir?	EVET
Programınıza kayıtlı her öğrencinin akademik danışmanlık uygulamasına ilişkin geri bildirim toplandı mı toplandı mı belirtilmiş midir?	EVET
Verilen Yüz Yüze Danışmanlık Hizmeti (belge ile kayıt altına alınan bireysel görüşme) Sayısı belirtilmiş midir?	EVET
Verilen Yüz Yüze Danışmanlık Hizmeti (toplantı) Sayısı belirtilmiş midir?	EVET
Verilen Çevrimiçi Danışmanlık (mail, zoom, whatsapp) Sayısı belirtilmiş midir?	EVET
Verilen Çevrimiçi Danışmanlık (toplantı) Sayısı belirtilmiş midir?	EVET
Danışmanlık Hizmetleri Süreçlerinde Tespit Edilen Genel Sorunlar ve Yapılan İyileştirmeler belirtilmiş midir?	EVET

H. ÖĞRETİM ELEMANLARININ/ÜYELERİNİN GELİŞİMİNE YÖNELİK FAALİYETLER İLE ÖN LİSANS/LİSANS AKADEMİK DANIŞMANLIK HİZMETLERİ VE ÖĞRENME YÖNETİM SİSTEMİNE İLİŞKİN HUSUSLAR

(Her bir ön lisans programı için altta yer alan tablo çoğaltılıp doldurulacaktır.)

Tıbbi Laboratuvar Teknikleri Ön Lisans Programı için;	
	Olup/Olmadığı
2022-2023 Eğitim Öğretim Yılı Bahar ile 2023-2024 Eğitim Öğretim Yılı Güz Dönemleri Kapsamında Öğretim Elemanlarının/Üyelerinin Akademik Gelişimi İçin Yapılan Faaliyetler belirtilmiş midir?	EVET
2022-2023 Eğitim Öğretim Yılı Bahar İle 2023-2024 Eğitim Öğretim Yılı Güz Dönemleri Kapsamında Öğretim Elemanlarının/Üyelerinin Eğitsel Gelişimi İçin Yapılan Faaliyetler belirtilmiş midir?	EVET
2022-2023 Eğitim Öğretim Yılı Bahar İle 2023-2024 Eğitim Öğretim Yılı Güz Dönemleri Kapsamında Eğitimcilerin Eğitimi Katılımcı Listesi Bulunmakta mıdır ve kanıtı sunulmuş mudur?	EVET
Programda Öğrenme Yönetim Sistemi kullanılan ders sayısı belirtilmiş midir?	EVET
Programınıza kayıtlı her öğrencinin akademik danışmanı bulunup bulunmadığı belirtilmiş midir?	EVET
Programınıza kayıtlı her öğrencinin akademik danışmanlık saati bulunup bulunmadığı belirtilmiş midir?	EVET
Programınıza kayıtlı her öğrencinin akademik danışmanlık uygulamasına ilişkin geri bildirim toplanıp toplanmadığı belirtilmiş midir?	EVET
Verilen Yüz Yüze Danışmanlık Hizmeti (belge ile kayıt altına alınan bireysel görüşme) Sayısı belirtilmiş midir?	EVET
Verilen Yüz Yüze Danışmanlık Hizmeti (toplantı) Sayısı belirtilmiş midir?	EVET
Verilen Çevrimiçi Danışmanlık (mail, zoom, whatsapp) Sayısı belirtilmiş midir?	EVET
Verilen Çevrimiçi Danışmanlık (toplantı) Sayısı belirtilmiş midir?	EVET
Danışmanlık Hizmetleri Süreçlerinde Tespit Edilen Genel Sorunlar ve Yapılan İyileştirmeler belirtilmiş midir?	EVET

H. ÖĞRETİM ELEMANLARININ/ÜYELERİNİN GELİŞİMİNE YÖNELİK FAALİYETLER İLE ÖN LİSANS/LİSANS AKADEMİK DANIŞMANLIK HİZMETLERİ VE ÖĞRENME YÖNETİM SİSTEMİNE İLİŞKİN HUSUSLAR

(Her bir ön lisans programı için altta yer alan tablo çoğaltılıp doldurulacaktır.)

Tıbbi Görüntüleme Teknikleri Ön Lisans Programı için;	
	Olup/Olmadığı
2022-2023 Eğitim Öğretim Yılı Bahar ile 2023-2024 Eğitim Öğretim Yılı Güz Dönemleri Kapsamında Öğretim Elemanlarının/Üyelerinin Akademik Gelişimi İçin Yapılan Faaliyetler belirtilmiş midir?	EVET
2022-2023 Eğitim Öğretim Yılı Bahar İle 2023-2024 Eğitim Öğretim Yılı Güz Dönemleri Kapsamında Öğretim Elemanlarının/Üyelerinin Eğitsel Gelişimi İçin Yapılan Faaliyetler belirtilmiş midir?	EVET
2022-2023 Eğitim Öğretim Yılı Bahar İle 2023-2024 Eğitim Öğretim Yılı Güz Dönemleri Kapsamında Eğitimcilerin Eğitimi Katılımcı Listesi Bulunmakta mıdır ve kanıtı sunulmuş mudur?	EVET
Programda Öğrenme Yönetim Sistemi kullanılan ders sayısı belirtilmiş midir?	EVET
Programınıza kayıtlı her öğrencinin akademik danışmanı bulunup bulunmadığı belirtilmiş midir?	EVET
Programınıza kayıtlı her öğrencinin akademik danışmanlık saati bulunup bulunmadığı belirtilmiş midir?	EVET
Programınıza kayıtlı her öğrencinin akademik danışmanlık uygulamasına ilişkin geri bildirim toplanıp toplanmadığı belirtilmiş midir?	EVET
Verilen Yüz Yüze Danışmanlık Hizmeti (belge ile kayıt altına alınan bireysel görüşme) Sayısı belirtilmiş midir?	EVET
Verilen Yüz Yüze Danışmanlık Hizmeti (toplantı) Sayısı belirtilmiş midir?	EVET
Verilen Çevrimiçi Danışmanlık (mail, zoom, whatsapp) Sayısı belirtilmiş midir?	EVET
Verilen Çevrimiçi Danışmanlık (toplantı) Sayısı belirtilmiş midir?	EVET
Danışmanlık Hizmetleri Süreçlerinde Tespit Edilen Genel Sorunlar ve Yapılan İyileştirmeler belirtilmiş midir?	EVET

H. ÖĞRETİM ELEMANLARININ/ÜYELERİNİN GELİŞİMİNE YÖNELİK FAALİYETLER İLE ÖN LİSANS/LİSANS AKADEMİK DANIŞMANLIK HİZMETLERİ VE ÖĞRENME YÖNETİM SİSTEMİNE İLİŞKİN HUSUSLAR

(Her bir ön lisans programı için altta yer alan tablo çoğaltılıp doldurulacaktır.)

Tıbbi Dokümantasyon ve Sekreterlik Ön Lisans Programı için;	
	Olup/Olmadığı
2022-2023 Eğitim Öğretim Yılı Bahar ile 2023-2024 Eğitim Öğretim Yılı Güz Dönemleri Kapsamında Öğretim Elemanlarının/Üyelerinin Akademik Gelişimi İçin Yapılan Faaliyetler belirtilmiş midir?	EVET
2022-2023 Eğitim Öğretim Yılı Bahar İle 2023-2024 Eğitim Öğretim Yılı Güz Dönemleri Kapsamında Öğretim Elemanlarının/Üyelerinin Eğitsel Gelişimi İçin Yapılan Faaliyetler belirtilmiş midir?	EVET
2022-2023 Eğitim Öğretim Yılı Bahar İle 2023-2024 Eğitim Öğretim Yılı Güz Dönemleri Kapsamında Eğitimcilerin Eğitimi Katılımcı Listesi Bulunmakta mıdır ve kanıtı sunulmuş mudur?	EVET
Programda Öğrenme Yönetim Sistemi kullanılan ders sayısı belirtilmiş midir?	EVET
Programınıza kayıtlı her öğrencinin akademik danışmanı bulunup bulunmadığı belirtilmiş midir?	EVET
Programınıza kayıtlı her öğrencinin akademik danışmanlık saati bulunup bulunmadığı belirtilmiş midir?	EVET
Programınıza kayıtlı her öğrencinin akademik danışmanlık uygulamasına ilişkin geri bildirim toplanıp toplanmadığı belirtilmiş midir?	EVET
Verilen Yüz Yüze Danışmanlık Hizmeti (belge ile kayıt altına alınan bireysel görüşme) Sayısı belirtilmiş midir?	EVET
Verilen Yüz Yüze Danışmanlık Hizmeti (toplantı) Sayısı belirtilmiş midir?	EVET
Verilen Çevrimiçi Danışmanlık (mail, zoom, whatsapp) Sayısı belirtilmiş midir?	EVET
Verilen Çevrimiçi Danışmanlık (toplantı) Sayısı belirtilmiş midir?	EVET
Danışmanlık Hizmetleri Süreçlerinde Tespit Edilen Genel Sorunlar ve Yapılan İyileştirmeler belirtilmiş midir?	EVET

Tablo 9: Tıbbi Hizmetler ve Teknikler Bölümünde Yürütülmekte Olan Ön Lisans Programlarında Öğretim Elemanlarının/Üyelerinin Gelişimine Yönelik Faaliyetler İle Ön Lisans/Lisans Akademik Danışmanlık Hizmetleri Ve Öğrenme Yönetim Sistemine İlişkin Hususlar

I. ÖĞRENCİ İSTATİSTİKLERİ

(Her bir ön lisans programı için altta yer alan tablo çoğaltılıp doldurulacaktır.)

Anestezi Ön Lisans Programı için;	
2022-2023 Eğitim Öğretim Yılı Bahar ile 2023-2024 Eğitim Öğretim Yılı Güz Dönemleri Kapsamında	Olup/Olmadığı
ERASMUS gelen öğrenci sayısı belirtilmiş midir?	EVET
ERASMUS giden öğrenci sayısı belirtilmiş midir?	EVET
Merkezi Yerleştirme Puanıyla Yatay Geçiş kapsamında gelen öğrenci sayısı belirtilmiş midir?	EVET
Merkezi Yerleştirme Puanıyla Yatay Geçiş kapsamında giden öğrenci sayısı belirtilmiş midir?	EVET
Kurumlararası yatay geçiş ile giden öğrenci sayısı belirtilmiş midir?	EVET
Kurumlararası yatay geçiş ile gelen öğrenci sayısı belirtilmiş midir?	EVET
Kurumiçi yatay geçiş ile giden öğrenci sayısı belirtilmiş midir?	EVET
Kurumiçi yatay geçiş ile gelen öğrenci sayısı belirtilmiş midir?	EVET
Dikey Geçiş yapan öğrenci sayısı belirtilmiş midir?	EVET
Özel Öğrencilik ile giden öğrenci sayısı belirtilmiş midir?	EVET
Özel Öğrencilik ile gelen öğrenci sayısı belirtilmiş midir?	EVET
İlişik kesen öğrenci sayısı belirtilmiş midir?	EVET
Gelen/Giden Öğrenci Sayılarının Değerlendirilmesi yapılmış mıdır?	EVET
Çift Anadal Öğrenci Sayısı belirtilmiş midir?	EVET
Yandal Öğrenci Sayısı belirtilmiş midir?	EVET
Çift Anadal/Yandal Öğrenci Sayısı Değerlendirmesi yapılmış mıdır?	EVET
Özel Gereksinimli Öğrenci Sayısı belirtilmiş midir?	EVET
Özel Gereksinimli Öğrencilere (varsa) Yönelik Uygulamalar/Tedbirler belirtilmiş midir?	EVET
Uluslararası Öğrenci Sayısı belirtilmiş midir?	EVET
Uluslararası Öğrencilere Yönelik Uygulamalar/Tedbirler belirtilmiş midir?	EVET
Sosyal Faaliyetler belirtilmiş midir?	EVET
Bilimsel Faaliyetler belirtilmiş midir?	EVET
Kültürel Faaliyetler belirtilmiş midir?	EVET
Sportif Faaliyetler belirtilmiş midir?	EVET
Bitirme Projesi Sayısı belirtilmiş midir?	EVET
Panel/Sergi Sayısı belirtilmiş midir?	EVET
Proje Sayısı (Tübitak v.b) belirtilmiş midir?	EVET
Öğrencileri Araştırmaya Yönlendirici Diğer Uygulamalar belirtilmiş midir?	EVET
Öğrenci Faaliyetleri İle İlgili Genel Değerlendirme yapılmış mıdır?	EVET

Tablo 10: Tıbbi Hizmetler ve Teknikler Bölümünde Yürütülmekte Olan Ön Lisans Programlarında 2022-2023 Bahar ve 2023-2024 Eğitim Öğretim Yılı Güz Dönemine İlişkin Öğrenci Faaliyetleri İstatistikleri

I. ÖĞRENCİ İSTATİSTİKLERİ

(Her bir ön lisans programı için altta yer alan tablo çoğaltılıp doldurulacaktır.)

İlk ve Acil Yardım Ön Lisans Programı için;	
2022-2023 Eğitim Öğretim Yılı Bahar ile 2023-2024 Eğitim Öğretim Yılı Güz Dönemleri Kapsamında	Olup/Olmadığı
ERASMUS gelen öğrenci sayısı belirtilmiş midir?	EVET
ERASMUS giden öğrenci sayısı belirtilmiş midir?	EVET
Merkezi Yerleştirme Puanıyla Yatay Geçiş kapsamında gelen öğrenci sayısı belirtilmiş midir?	EVET
Merkezi Yerleştirme Puanıyla Yatay Geçiş kapsamında giden öğrenci sayısı belirtilmiş midir?	EVET
Kurumlararası yatay geçiş ile giden öğrenci sayısı belirtilmiş midir?	EVET
Kurumlararası yatay geçiş ile gelen öğrenci sayısı belirtilmiş midir?	EVET
Kurumiçi yatay geçiş ile giden öğrenci sayısı belirtilmiş midir?	EVET
Kurumiçi yatay geçiş ile gelen öğrenci sayısı belirtilmiş midir?	EVET
Dikey Geçiş yapan öğrenci sayısı belirtilmiş midir?	EVET
Özel Öğrencilik ile giden öğrenci sayısı belirtilmiş midir?	EVET
Özel Öğrencilik ile gelen öğrenci sayısı belirtilmiş midir?	EVET
İlişik kesen öğrenci sayısı belirtilmiş midir?	EVET
Gelen/Giden Öğrenci Sayılarının Değerlendirilmesi yapılmış mıdır?	EVET
Çift Anadal Öğrenci Sayısı belirtilmiş midir?	EVET
Yandal Öğrenci Sayısı belirtilmiş midir?	EVET
Çift Anadal/Yandal Öğrenci Sayısı Değerlendirmesi yapılmış mıdır?	EVET
Özel Gereksinimli Öğrenci Sayısı belirtilmiş midir?	EVET
Özel Gereksinimli Öğrencilere (varsa) Yönelik Uygulamalar/Tedbirler belirtilmiş midir?	EVET
Uluslararası Öğrenci Sayısı belirtilmiş midir?	EVET
Uluslararası Öğrencilere Yönelik Uygulamalar/Tedbirler belirtilmiş midir?	EVET
Sosyal Faaliyetler belirtilmiş midir?	EVET
Bilimsel Faaliyetler belirtilmiş midir?	EVET
Kültürel Faaliyetler belirtilmiş midir?	EVET
Sportif Faaliyetler belirtilmiş midir?	EVET
Bitirme Projesi Sayısı belirtilmiş midir?	EVET
Panel/Sergi Sayısı belirtilmiş midir?	EVET
Proje Sayısı (Tübitak v.b) belirtilmiş midir?	EVET
Öğrencileri Araştırmaya Yönlendirici Diğer Uygulamalar belirtilmiş midir?	EVET
Öğrenci Faaliyetleri İle İlgili Genel Değerlendirme yapılmış mıdır?	EVET

I. ÖĞRENCİ İSTATİSTİKLERİ

(Her bir ön lisans programı için altta yer alan tablo çoğaltılıp doldurulacaktır.)

Tıbbi Laboratuvar Teknikleri Ön Lisans Programı için;	
2022-2023 Eğitim Öğretim Yılı Bahar ile 2023-2024 Eğitim Öğretim Yılı Güz Dönemleri Kapsamında ERASMUS gelen öğrenci sayısı belirtilmiş midir?	Olup/Olmadığı EVET
ERASMUS giden öğrenci sayısı belirtilmiş midir?	EVET
Merkezi Yerleştirme Puanıyla Yatay Geçiş kapsamında gelen öğrenci sayısı belirtilmiş midir?	EVET
Merkezi Yerleştirme Puanıyla Yatay Geçiş kapsamında giden öğrenci sayısı belirtilmiş midir?	EVET
Kurumlararası yatay geçiş ile giden öğrenci sayısı belirtilmiş midir?	EVET
Kurumlararası yatay geçiş ile gelen öğrenci sayısı belirtilmiş midir?	EVET
Kurumiçi yatay geçiş ile giden öğrenci sayısı belirtilmiş midir?	EVET
Kurumiçi yatay geçiş ile gelen öğrenci sayısı belirtilmiş midir?	EVET
Dikey Geçiş yapan öğrenci sayısı belirtilmiş midir?	EVET
Özel Öğrencilik ile giden öğrenci sayısı belirtilmiş midir?	EVET
Özel Öğrencilik ile gelen öğrenci sayısı belirtilmiş midir?	EVET
İlişik kesen öğrenci sayısı belirtilmiş midir?	EVET
Gelen/Giden Öğrenci Sayılarının Değerlendirilmesi yapılmış mıdır?	EVET
Çift Anadal Öğrenci Sayısı belirtilmiş midir?	EVET
Yandal Öğrenci Sayısı belirtilmiş midir?	EVET
Çift Anadal/Yandal Öğrenci Sayısı Değerlendirmesi yapılmış mıdır?	EVET
Özel Gereksinimli Öğrenci Sayısı belirtilmiş midir?	EVET
Özel Gereksinimli Öğrencilere (varsa) Yönelik Uygulamalar/Tedbirler belirtilmiş midir?	EVET
Uluslararası Öğrenci Sayısı belirtilmiş midir?	EVET
Uluslararası Öğrencilere Yönelik Uygulamalar/Tedbirler belirtilmiş midir?	EVET
Sosyal Faaliyetler belirtilmiş midir?	EVET
Bilimsel Faaliyetler belirtilmiş midir?	EVET
Kültürel Faaliyetler belirtilmiş midir?	EVET
Sportif Faaliyetler belirtilmiş midir?	EVET
Bitirme Projesi Sayısı belirtilmiş midir?	EVET
Panel/Sergi Sayısı belirtilmiş midir?	EVET
Proje Sayısı (Tübitak v.b) belirtilmiş midir?	-
Öğrencileri Araştırmaya Yönlendirici Diğer Uygulamalar belirtilmiş midir?	EVET
Öğrenci Faaliyetleri İle İlgili Genel Değerlendirme yapılmış mıdır?	EVET

I. ÖĞRENCİ İSTATİSTİKLERİ

(Her bir ön lisans programı için altta yer alan tablo çoğaltılıp doldurulacaktır.)

Tıbbi Görüntüleme Teknikleri Ön Lisans Programı için;	
2022-2023 Eğitim Öğretim Yılı Bahar ile 2023-2024 Eğitim Öğretim Yılı Güz Dönemleri Kapsamında ERASMUS gelen öğrenci sayısı belirtilmiş midir?	Olup/Olmadığı EVET
ERASMUS giden öğrenci sayısı belirtilmiş midir?	EVET
Merkezi Yerleştirme Puanıyla Yatay Geçiş kapsamında gelen öğrenci sayısı belirtilmiş midir?	EVET
Merkezi Yerleştirme Puanıyla Yatay Geçiş kapsamında giden öğrenci sayısı belirtilmiş midir?	EVET
Kurumlararası yatay geçiş ile giden öğrenci sayısı belirtilmiş midir?	EVET
Kurumlararası yatay geçiş ile gelen öğrenci sayısı belirtilmiş midir?	EVET
Kurumiçi yatay geçiş ile giden öğrenci sayısı belirtilmiş midir?	EVET
Kurumiçi yatay geçiş ile gelen öğrenci sayısı belirtilmiş midir?	EVET
Dikey Geçiş yapan öğrenci sayısı belirtilmiş midir?	EVET
Özel Öğrencilik ile giden öğrenci sayısı belirtilmiş midir?	EVET
Özel Öğrencilik ile gelen öğrenci sayısı belirtilmiş midir?	EVET
İlişik kesen öğrenci sayısı belirtilmiş midir?	EVET
Gelen/Giden Öğrenci Sayılarının Değerlendirilmesi yapılmış mıdır?	EVET
Çift Anadal Öğrenci Sayısı belirtilmiş midir?	EVET
Yandal Öğrenci Sayısı belirtilmiş midir?	EVET
Çift Anadal/Yandal Öğrenci Sayısı Değerlendirmesi yapılmış mıdır?	EVET
Özel Gereksinimli Öğrenci Sayısı belirtilmiş midir?	EVET
Özel Gereksinimli Öğrencilere (varsa) Yönelik Uygulamalar/Tedbirler belirtilmiş midir?	EVET
Uluslararası Öğrenci Sayısı belirtilmiş midir?	EVET
Uluslararası Öğrencilere Yönelik Uygulamalar/Tedbirler belirtilmiş midir?	EVET
Sosyal Faaliyetler belirtilmiş midir?	EVET
Bilimsel Faaliyetler belirtilmiş midir?	EVET
Kültürel Faaliyetler belirtilmiş midir?	EVET
Sportif Faaliyetler belirtilmiş midir?	EVET
Bitirme Projesi Sayısı belirtilmiş midir?	EVET
Panel/Sergi Sayısı belirtilmiş midir?	EVET
Proje Sayısı (Tübitak v.b) belirtilmiş midir?	EVET
Öğrencileri Araştırmaya Yönlendirici Diğer Uygulamalar belirtilmiş midir?	EVET
Öğrenci Faaliyetleri İle İlgili Genel Değerlendirme yapılmış mıdır?	EVET

I. ÖĞRENCİ İSTATİSTİKLERİ

(Her bir ön lisans programı için altta yer alan tablo çoğaltılıp doldurulacaktır.)

Tıbbi Dokümantasyon ve Sekreterlik Ön Lisans Programı için;	
2022-2023 Eğitim Öğretim Yılı Bahar ile 2023-2024 Eğitim Öğretim Yılı Güz Dönemleri Kapsamında	Olup/Olmadığı
ERASMUS gelen öğrenci sayısı belirtilmiş midir?	EVET
ERASMUS giden öğrenci sayısı belirtilmiş midir?	EVET
Merkezi Yerleştirme Puanıyla Yatay Geçiş kapsamında gelen öğrenci sayısı belirtilmiş midir?	EVET
Merkezi Yerleştirme Puanıyla Yatay Geçiş kapsamında giden öğrenci sayısı belirtilmiş midir?	EVET
Kurumlararası yatay geçiş ile giden öğrenci sayısı belirtilmiş midir?	EVET
Kurumlararası yatay geçiş ile gelen öğrenci sayısı belirtilmiş midir?	EVET
Kurumiçi yatay geçiş ile giden öğrenci sayısı belirtilmiş midir?	EVET
Kurumiçi yatay geçiş ile gelen öğrenci sayısı belirtilmiş midir?	EVET
Dikey Geçiş yapan öğrenci sayısı belirtilmiş midir?	EVET
Özel Öğrencilik ile giden öğrenci sayısı belirtilmiş midir?	EVET
Özel Öğrencilik ile gelen öğrenci sayısı belirtilmiş midir?	EVET
İlişik kesen öğrenci sayısı belirtilmiş midir?	EVET
Gelen/Giden Öğrenci Sayılarının Değerlendirilmesi yapılmış mıdır?	EVET
Çift Anadal Öğrenci Sayısı belirtilmiş midir?	EVET
Yandal Öğrenci Sayısı belirtilmiş midir?	EVET
Çift Anadal/Yandal Öğrenci Sayısı Değerlendirmesi yapılmış mıdır?	EVET
Özel Gereksinimli Öğrenci Sayısı belirtilmiş midir?	EVET
Özel Gereksinimli Öğrencilere (varsa) Yönelik Uygulamalar/Tedbirler belirtilmiş midir?	EVET
Uluslararası Öğrenci Sayısı belirtilmiş midir?	EVET
Uluslararası Öğrencilere Yönelik Uygulamalar/Tedbirler belirtilmiş midir?	EVET
Sosyal Faaliyetler belirtilmiş midir?	EVET
Bilimsel Faaliyetler belirtilmiş midir?	EVET
Kültürel Faaliyetler belirtilmiş midir?	EVET
Sportif Faaliyetler belirtilmiş midir?	EVET
Bitirme Projesi Sayısı belirtilmiş midir?	EVET
Panel/Sergi Sayısı belirtilmiş midir?	EVET
Proje Sayısı (Tübitak v.b) belirtilmiş midir?	EVET
Öğrencileri Araştırmaya Yönlendirici Diğer Uygulamalar belirtilmiş midir?	EVET
Öğrenci Faaliyetleri İle İlgili Genel Değerlendirme yapılmış mıdır?	EVET

İ. PROGRAM BAZINDA ALINAN NOTLARIN BİRİM ORTALAMASI İLE KARŞILAŞTIRMALI DEĞERLENDİRİLMESİ

Anestezi Ön Lisans Programı için;	
	Olup/Olmadığı
2022-2023 Eğitim Öğretim Yılı Bahar ile 2023-2024 Eğitim Öğretim Yılı Güz Dönemleri Kapsamında Birim Geneli ve Program Düzeyi not dağılımlarında programdaki öğrencilerin puanının birim puanından düşük olduğu hususlara ilişkin kök neden tespitleri sunulmuş mudur?	EVET
2022-2023 Eğitim Öğretim Yılı Bahar İle 2023-2024 Eğitim Öğretim Yılı Güz Dönemleri Kapsamında Birim Geneli ve Program Düzeyi not dağılımlarında programdaki öğrencilerin puanının birim puanından düşük olduğu hususlara ilişkin iyileştirme önerileri sunulmuş mudur?	EVET

İlk ve Acil Yardım Ön Lisans Programı için;	
	Olup/Olmadığı
2022-2023 Eğitim Öğretim Yılı Bahar ile 2023-2024 Eğitim Öğretim Yılı Güz Dönemleri Kapsamında Birim Geneli ve Program Düzeyi not dağılımlarında programdaki öğrencilerin puanının birim puanından düşük olduğu hususlara ilişkin kök neden tespitleri sunulmuş mudur?	EVET
2022-2023 Eğitim Öğretim Yılı Bahar İle 2023-2024 Eğitim Öğretim Yılı Güz Dönemleri Kapsamında Birim Geneli ve Program Düzeyi not dağılımlarında programdaki öğrencilerin puanının birim puanından düşük olduğu hususlara ilişkin iyileştirme önerileri sunulmuş mudur?	EVET

Tıbbi Laboratuvar Teknikleri Ön Lisans Programı için;	
	Olup/Olmadığı
2022-2023 Eğitim Öğretim Yılı Bahar ile 2023-2024 Eğitim Öğretim Yılı Güz Dönemleri Kapsamında Birim Geneli ve Program Düzeyi not dağılımlarında programdaki öğrencilerin puanının birim puanından düşük olduğu hususlara ilişkin kök neden tespitleri sunulmuş mudur?	EVET
2022-2023 Eğitim Öğretim Yılı Bahar İle 2023-2024 Eğitim Öğretim Yılı Güz Dönemleri Kapsamında Birim Geneli ve Program Düzeyi not dağılımlarında programdaki öğrencilerin puanının birim puanından düşük olduğu hususlara ilişkin iyileştirme önerileri sunulmuş mudur?	EVET

Tıbbi Görüntüleme Teknikleri Ön Lisans Programı için;	
	Olup/Olmadığı
2022-2023 Eğitim Öğretim Yılı Bahar ile 2023-2024 Eğitim Öğretim Yılı Güz Dönemleri Kapsamında Birim Geneli ve Program Düzeyi not dağılımlarında programdaki öğrencilerin puanının birim puanından düşük olduğu hususlara ilişkin kök neden tespitleri sunulmuş mudur?	EVET
2022-2023 Eğitim Öğretim Yılı Bahar İle 2023-2024 Eğitim Öğretim Yılı Güz Dönemleri Kapsamında Birim Geneli ve Program Düzeyi not dağılımlarında programdaki öğrencilerin puanının birim puanından düşük olduğu hususlara ilişkin iyileştirme önerileri sunulmuş mudur?	EVET

Tıbbi Dokümantasyon ve Sekreterlik Ön Lisans Programı için;	
	Olup/Olmadığı
2022-2023 Eğitim Öğretim Yılı Bahar ile 2023-2024 Eğitim Öğretim Yılı Güz Dönemleri Kapsamında Birim Geneli ve Program Düzeyi not dağılımlarında programdaki öğrencilerin puanının birim puanından düşük olduğu hususlara ilişkin kök neden tespitleri sunulmuş mudur?	EVET
2022-2023 Eğitim Öğretim Yılı Bahar İle 2023-2024 Eğitim Öğretim Yılı Güz Dönemleri Kapsamında Birim Geneli ve Program Düzeyi not dağılımlarında programdaki öğrencilerin puanının birim puanından düşük olduğu hususlara ilişkin iyileştirme önerileri sunulmuş mudur?	EVET

Tablo 11:Bölümünde Yürütülmekte Olan Ön Lisans Programlarında 2022-2023 Bahar ve 2023-2024 Eğitim Öğretim Yılı Güz Dönemine İlişkin Notların Karşılaştırmalı Değerlendirilmesi

SÜLEYMAN DEMİREL ÜNİVERSİTESİ

ISPARTA SAĞLIK MESLEK YÜKSEKOKULU
TIBBİ HİZMETLER ve TEKNİKLER BÖLÜMÜ

2023 YILI

EĞİTİM ÖĞRETİM ÖZ DEĞERLENDİRME RAPORU

