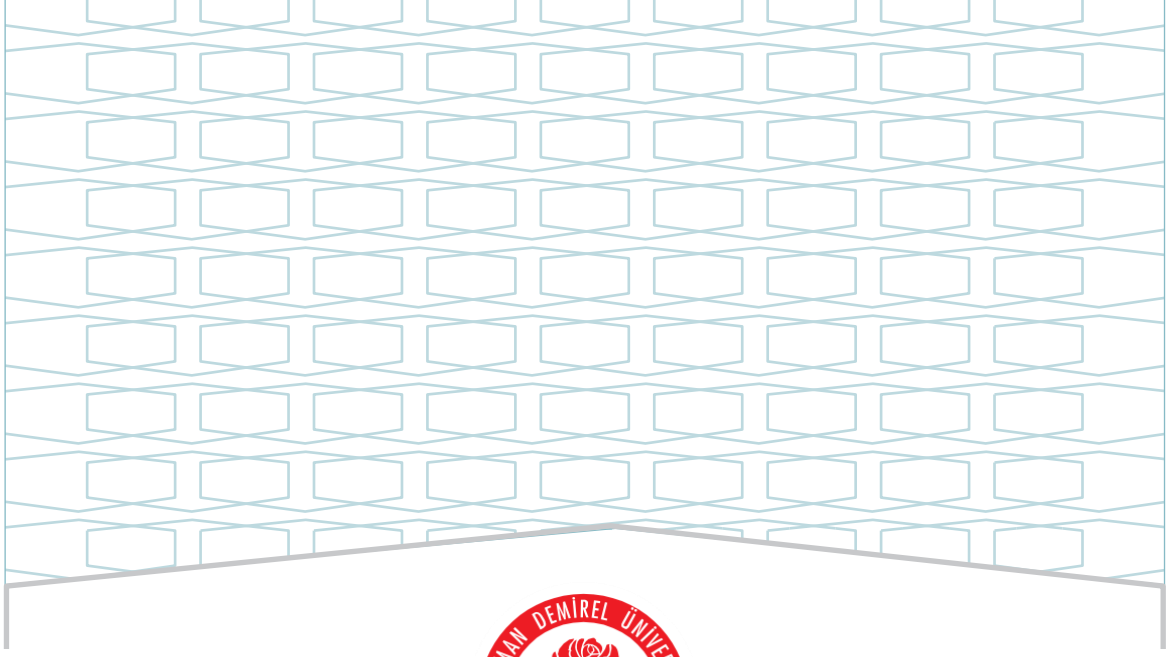




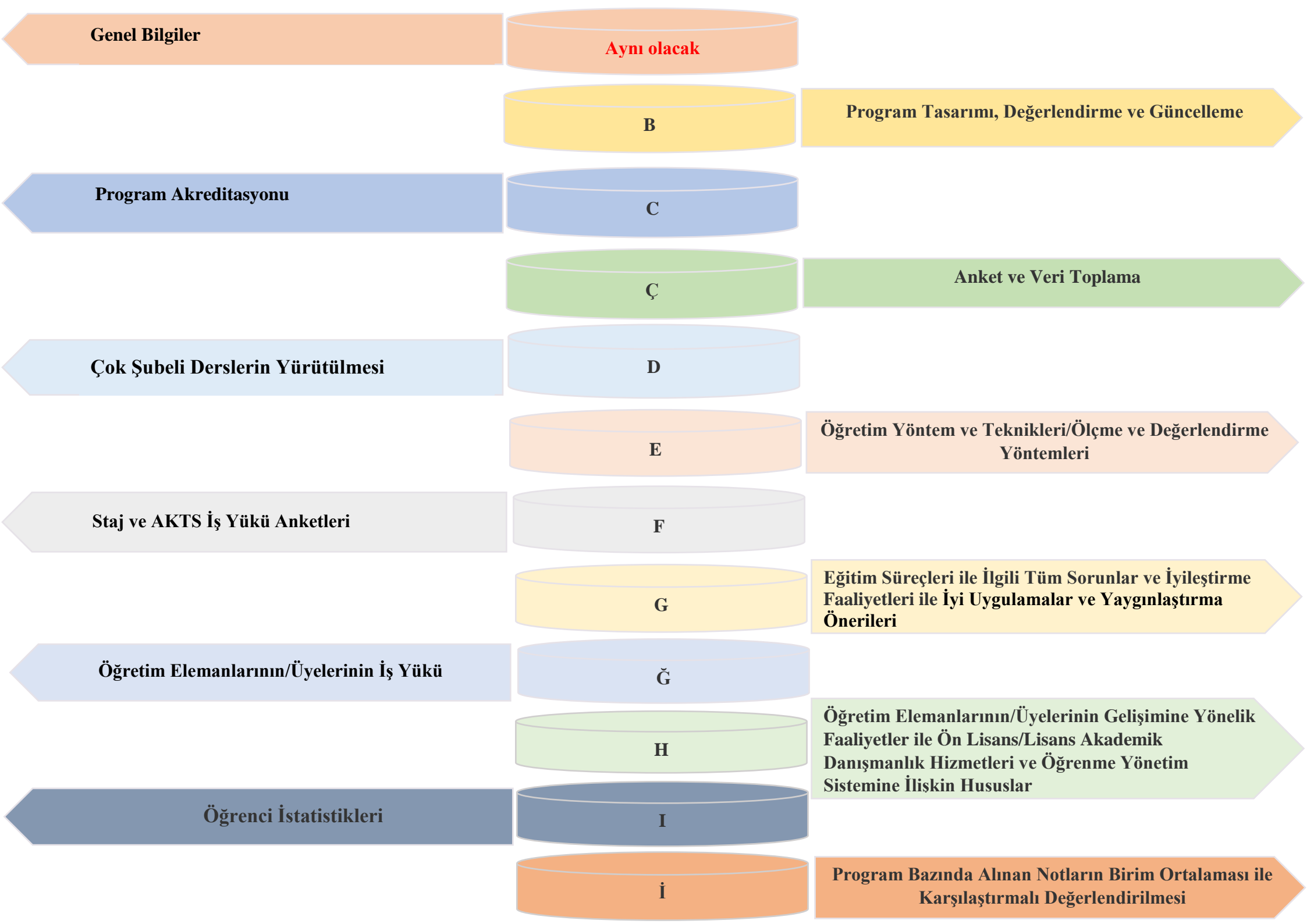
**SÜLEYMAN DEMİREL ÜNİVERSİTESİ**  
**ISPARTA SAĞLIK HİZMETLERİ MESLEK YÜKSEKOKULU**  
**TERAPİ VE REHABİLİTASYON BÖLÜMÜ**  
**FİZYOTERAPİ ÖN LİSANS PROGRAMI**  
**2025 YILI**  
**EĞİTİM ÖĞRETİM ÖZ DEĞERLENDİRME RAPORU**

**ŞUBAT - 2026**



**SÜLEYMAN DEMİREL ÜNİVERSİTESİ**  
**ISPARTA SAĞLIK HİZMETLERİ MESLEK YÜKSEKOKULU**  
**TERAPİ VE REHABİLİTASYON BÖLÜMÜ**  
**FİZYOTERAPİ ÖN LİSANS PROGRAMI**  
**2025 YILI**  
**EĞİTİM ÖĞRETİM ÖZ DEĞERLENDİRME RAPORU**

ŞUBAT - 2026



Genel Bilgiler

Aynı olacak

B

Program Tasarımı, Değerlendirme ve Güncelleme

Program Akreditasyonu

C

Ç

Anket ve Veri Toplama

Çok Şubeli Derslerin Yürütülmesi

D

E

Öğretim Yöntem ve Teknikleri/Ölçme ve Değerlendirme Yöntemleri

Staj ve AKTS İş Yüğü Anketleri

F

G

Eğitim Süreçleri ile İlgili Tüm Sorunlar ve İyileştirme Faaliyetleri ile İyi Uygulamalar ve Yaygınlaştırma Önerileri

Öğretim Elemanlarının/Üyelerinin İş Yüğü

Ğ

H

Öğretim Elemanlarının/Üyelerinin Gelişimine Yönelik Faaliyetler ile Ön Lisans/Lisans Akademik Danışmanlık Hizmetleri ve Öğrenme Yönetim Sistemine İlişkin Hususlar

Öğrenci İstatistikleri

I

İ

Program Bazında Alınan Notların Birim Ortalaması ile Karşılaştırmalı Değerlendirilmesi

## ŞEMALAR LİSTESİ

**Şema 1: Fizyoterapi** Ön Lisans Programının “Vizyon” Belirlenimine İlişkin Durum

**Şema 2: Fizyoterapi** Ön Lisans Programının “Misyon” Belirlenimine İlişkin Durum

**Şema 3: Fizyoterapi** Ön Lisans Programının “Program Amaçları” Belirlenimine İlişkin Durum

**Şema 4: Fizyoterapi** Ön Lisans Programının “Program Yeterlilikleri” Belirlenimine İlişkin Durum

**Şema 5: Fizyoterapi** Ön Lisans Programının “Program Yeterlilikleri ile TYYÇ İlişkilendirmesi” Belirlenimine İlişkin Durum

**Şema 6 Fizyoterapi** Ön Lisans Programının “SWOT Analizi” Belirlenimine İlişkin Durum

**Şema 7: Fizyoterapi** Ön Lisans Programının “Program Paydaşları” Belirlenimine İlişkin Durum

**Şema 8: Fizyoterapi** Ön Lisans Programının “Program Danışma Kurulu” Belirlenimine İlişkin Durum

**Şema 9: Fizyoterapi** Ön Lisans Programının “Program Bilgi Paketi” Belirlenimine İlişkin Durum

**Şema 10: Fizyoterapi** Ön Lisans Programının “Karar Süreçlerinde Paydaş Katılımı” Belirlenimine İlişkin Durum

**Şema 11: Fizyoterapi** Ön Lisans Programının “Program/AKTS Değerlendirme/Güncelleme” Durumu ve Çalışma Takvimi

**Şema 12: Fizyoterapi** Ön Lisans Programının “Program Akreditasyonu” ve “Dünya Sıralamalarında Yer Alan Muadilleri ile Karşılaştırmalı” Durumu

**Şema 13: Fizyoterapi** Ön Lisans Programının Yürütmekte Olduğu “Anket Çalışmaları”nın Durumu

**Şema 14: Fizyoterapi** Ön Lisans Programının Müfredatındaki “Çok Şubeli Dersler”in Durumu

**Şema 15: Fizyoterapi** Ön Lisans Programında Uygulanmakta Olan “Öğretim Yöntem Ve Teknikleri/Ölçme ve Değerlendirme Yöntemleri” Durumu

**Şema 16: Fizyoterapi** Ön Lisans Programında “Staj Dersleri” ve “AKTS İş Yüğü Anketleri” Durumu

## TABLÖLAR LİSTESİ

**Tablo 1: Fizyoterapi** Ön Lisans Programında Eğitim Süreçleri ile İlgili Tüm Sorunlar ve İyileştirme Faaliyetleri

**Tablo 2: Fizyoterapi.** Ön Lisans Programında Eğitim Süreçleri ile İlgili İyi Uygulamalar ve Yaygınlaştırma Önerileri

**Tablo 3: Fizyoterapi** Ön Lisans Programında 2024-2025 Eğitim Öğretim Yılı Bahar Döneminde Öğretim Elemanlarının/Üyelerinin İş Yükü

**Tablo 4: Fizyoterapi** Ön Lisans Programında 2025-2026 Eğitim Öğretim Yılı Güz Döneminde Öğretim Elemanlarının/Üyelerinin İş Yükü

**Tablo 5: Fizyoterapi** Ön Lisans Programında 2024-2025 Eğitim Öğretim Yılı Bahar Döneminde Öğretim Elemanlarının/Üyelerinin Gelişimine Yönelik Faaliyetler ile Ön Lisans/Lisans Akademik Danışmanlık Hizmetleri ve Öğrenme Yönetim Sistemine İlişkin Hususlar

**Tablo 6: Fizyoterapi** Ön Lisans Programında 2025-2026 Eğitim Öğretim Yılı Güz Döneminde Öğretim Elemanlarının/Üyelerinin Gelişimine Yönelik Faaliyetler ile Ön Lisans/Lisans Akademik Danışmanlık Hizmetleri ve Öğrenme Yönetim Sistemine İlişkin Hususlar

**Tablo 7: Fizyoterapi** Ön Lisans Programında 2024-2025 Eğitim Öğretim Yılı Bahar Dönemine İlişkin Öğrenci İstatistikleri

**Tablo 8: Fizyoterapi** Ön Lisans Programında 2024-2025 Eğitim Öğretim Yılı Bahar Dönemine İlişkin Öğrenci Faaliyetleri İstatistikleri

**Tablo 9: Fizyoterapi** Ön Lisans Programında 2025-2026 Eğitim Öğretim Yılı Güz Dönemine İlişkin Öğrenci İstatistikleri

**Tablo 10: Fizyoterapi** Ön Lisans Programında 2025-2026 Eğitim Öğretim Yılı Güz Dönemine İlişkin Öğrenci Faaliyetleri İstatistikleri

## A. GENEL BİLGİLER

### Program İçeriği

Bu programda öğrenim gören öğrenciler ; başta Fizik Tedavi ve Rehabilitasyon Bölümleri ve Klinikleri olmak üzere, üniversite ve devlet hastaneleri, özel hastaneler, sağlık merkezleri ve SPA/termal tesislerinde çalışmak üzere bilimsel donanıma sahip, sağlık sektöründe fizyoterapist gözetiminde fizik tedavi uygulamalarına yardımcı olmak üzere görev alabilecek, insan sağlığına ve etik değerlere önem veren “Fizyoterapi Teknikeri” olarak mezun olmaktadır.

### Kabul Koşulları

Fizyoterapi programlarına kabul için genellikle aşağıdaki temel koşullar aranır:

Lise Mezunu Olmak: Başvuru sahiplerinin lise veya lise eşdeğerindeki bir diploma almış olmaları gereklidir.

ÖSYM Tarafından Düzenlenen İlgili Sınavdan Yeterli Puan Almak: Adayların ÖSYM tarafından düzenlenen bir sınavdan yeterli bir puan almış olmaları beklenir.

### Üst Kademeye Geçiş

Program mezunları, Dikey Geçiş Sınavı (DGS) ile Fizyoterapi ve Rehabilitasyon veya ilgili diğer lisans programlarına geçiş yapabilmektedir.

Acil Yardım ve Afet Yönetimi: Bu program, acil durum ve afet yönetimi konularında uzmanlar yetiştirmeyi amaçlar. Öğrenciler, acil tıbbi müdahale, afet planlaması ve kriz yönetimi gibi konuları öğrenirler.

Ergoterapi: Ergoterapi, bireylerin günlük yaşamlarında işlevselliklerini artırmak için aktivite tabanlı yaklaşımları kullanan bir sağlık mesleğidir. Bu program, öğrencilere insan anatomisi, rehabilitasyon teknikleri ve terapi uygulamaları konularında bilgi ve beceriler kazandırır.

Fizyoterapi ve Rehabilitasyon: Fizyoterapi, insanların hareket yeteneklerini, fonksiyonlarını ve yaşam kalitelerini iyileştirmek için fiziksel yöntemler kullanır. Bu program, öğrencilere fizyoterapi teknikleri, rehabilitasyon prensipleri, insan anatomisi ve fizyolojisi gibi konularda eğitim verir.

Hemşirelik: Hemşirelik programları, sağlık hizmetlerinde hasta bakımı ve sağlık yönetimi konularında eğitim verir. Hemşirelik, hastaların tıbbi ihtiyaçlarını karşılamak için hemşirelerin bilimsel bilgi ve insani becerilerini kullanır.

Sağlık Yönetimi: Sağlık Yönetimi programları, sağlık hizmetlerinin etkin ve verimli bir şekilde yönetilmesi için öğrencilere bilgi ve beceriler sağlar. Bu programlar, sağlık kuruluşlarında liderlik, planlama, organizasyon ve kaynak yönetimi konularında eğitim verir.

Her bir program, sağlık sektöründe farklı roller ve sorumluluklar üstlenmeyi amaçlar ve mezunlarına çeşitli kariyer fırsatları sunar.

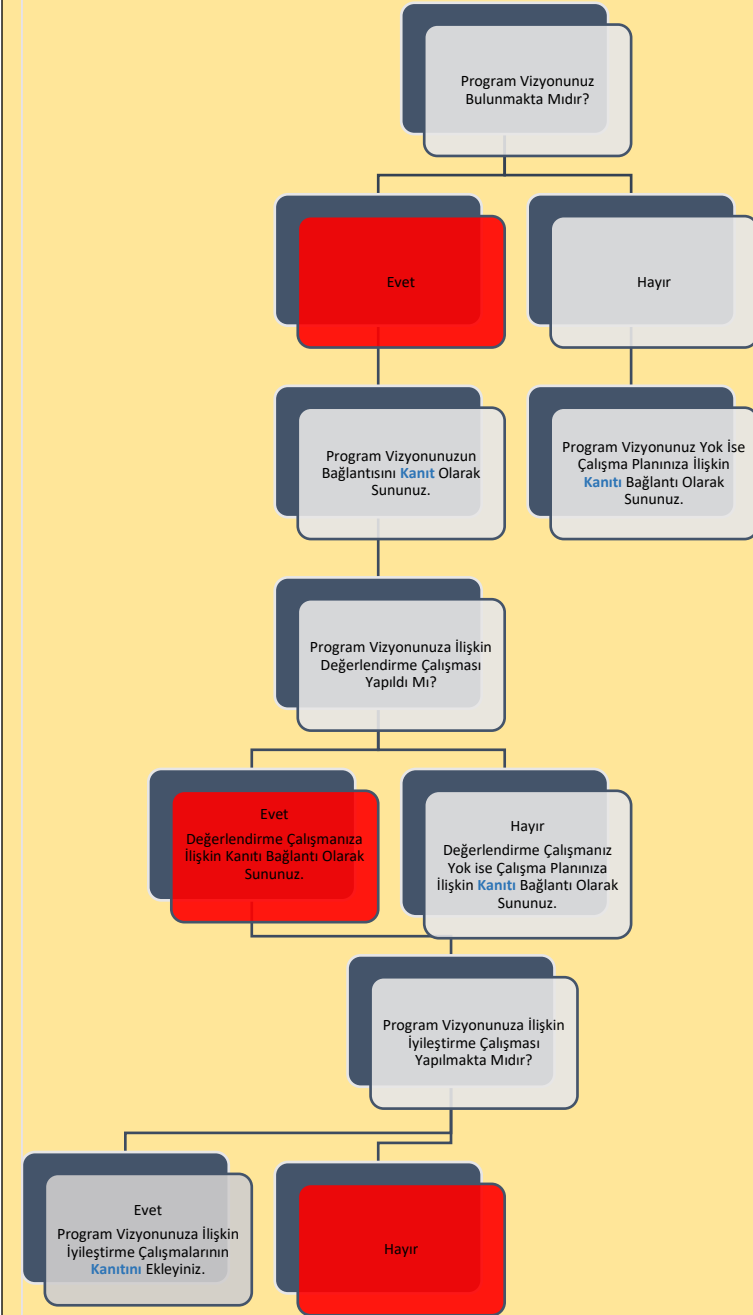
### Mezuniyet Koşulları

Fizyoterapi programından mezun olmak için genellikle aşağıdaki koşullar aranmaktadır; kanuni süre içinde, en az 120 AKTS eşdeğerinde eğitim-öğretim ders planında yer alan sayıda zorunlu/seçmeli ders almak, kurum stajı ve bu derslerden başarılı olmak koşulu ile devam etmekte olduğu programı en az 2.00 GNO ile tamamlaması zorunludur.

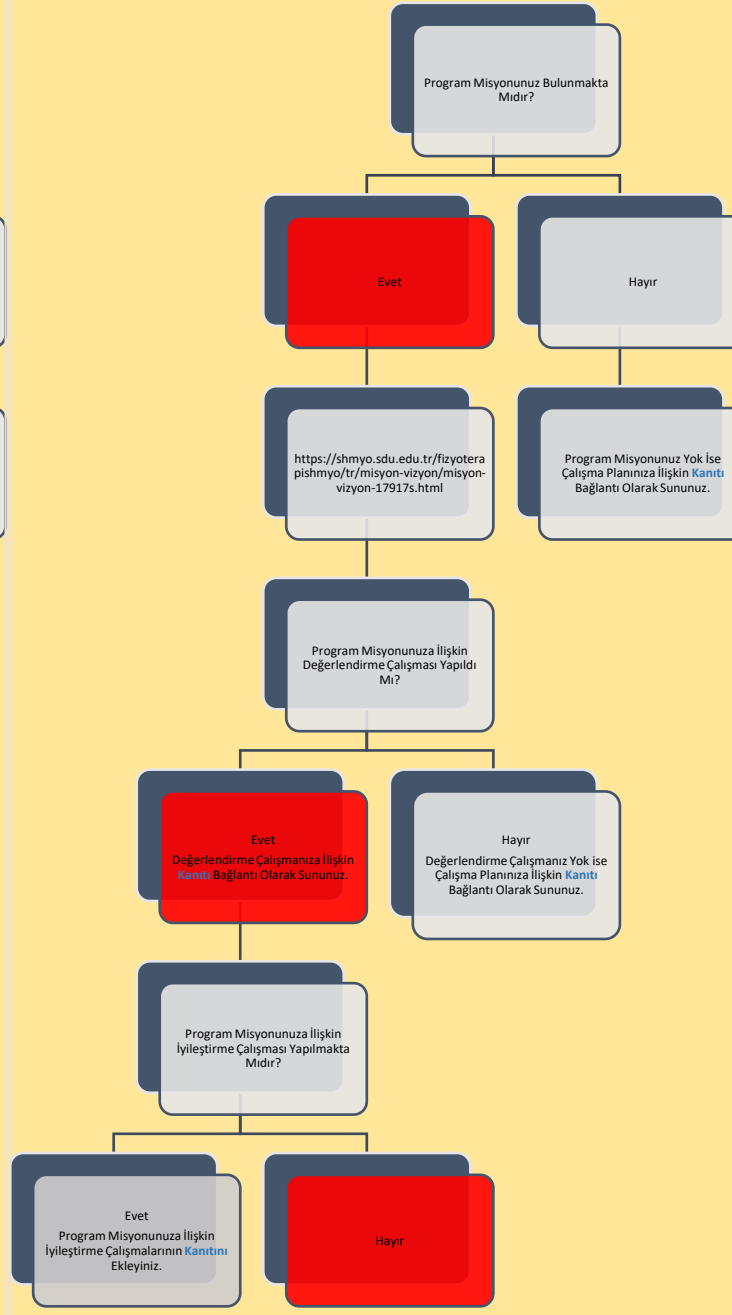
### Mezun İstihdam Olanakları

Fizyoterapi programından mezun olanlar, çeşitli sağlık kuruluşlarında ve özel kliniklerde istihdam edilme fırsatlarına sahiptir. Hastaneler, fizyoterapi teknikerlerine fizik tedavi ünitelerinde iş imkânı sunarlar. Bu merkezler, ameliyat sonrası rehabilitasyon, spor yaralanmaları tedavisi, kas-iskelet sistemi rahatsızlıkları gibi birçok alanda hizmet sunarlar. Bir diğer istihdam alanı olan fizik tedavi merkezleri de fizyoterapi teknikerleri için önemli istihdam kaynaklarıdır. Bu merkezlerde, çeşitli fizik tedavi yöntemleri ve rehabilitasyon programları uygulanarak hastaların iyileşme süreçleri desteklenir. Özel fizyoterapi merkezleri ise bireysel olarak fizyoterapi hizmetleri sunan kuruluşlardır. Bu merkezler, kas-iskelet sistemi rahatsızlıkları, spor yaralanmaları, nörolojik rehabilitasyon gibi farklı alanlarda uzmanlaşır. Ayrıca, özel spor kulüpleri veya rehabilitasyon merkezleri de fizyoterapi teknikerleri için istihdam fırsatları sunar. Sonuç olarak, fizyoterapi teknikerleri çeşitli sağlık kuruluşlarında ve özel kliniklerde çalışarak insanların sağlık ve iyilik hallerine katkıda bulunma fırsatı bulur ve fizyoterapi teknikeri olarak görev alırlar. Özel Fizyoterapi merkezlerinde de fizik tedavi teknikeri olarak istihdam ederler

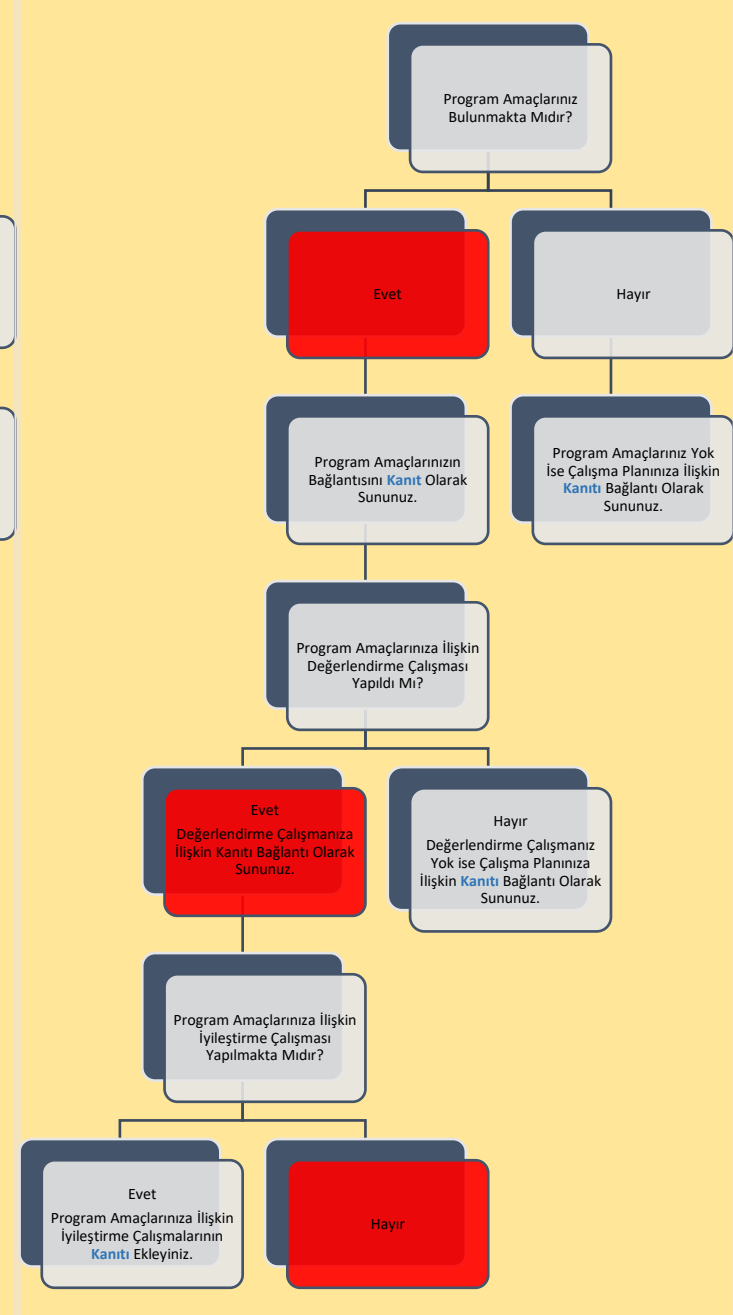
## B. PROGRAM TASARIMI, DEĞERLENDİRME VE GÜNCELLEME



Şema 1: Fizyoterapi Ön Lisans Programının “Vizyon” Belirlenimine İlişkin Durum

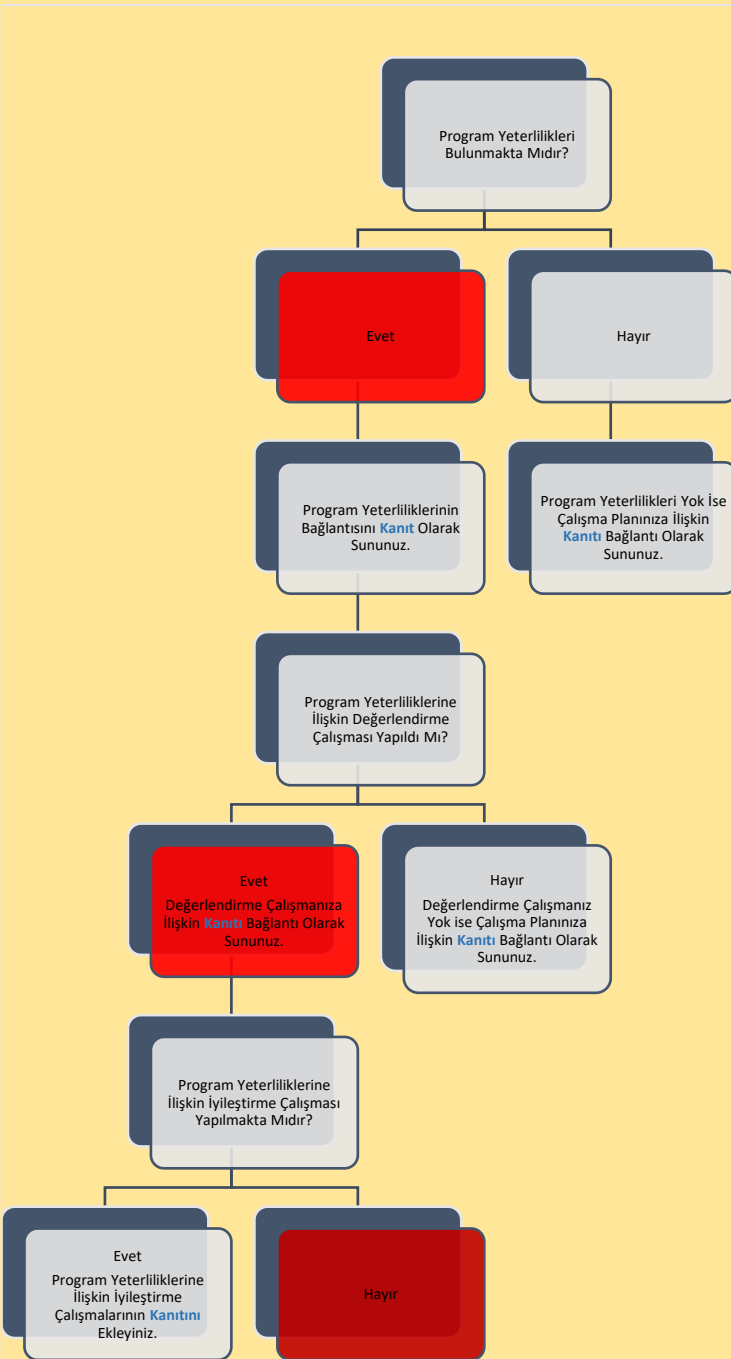


Şema 2: Fizyoterapi Ön Lisans Programının “Misyon” Belirlenimine İlişkin Durum

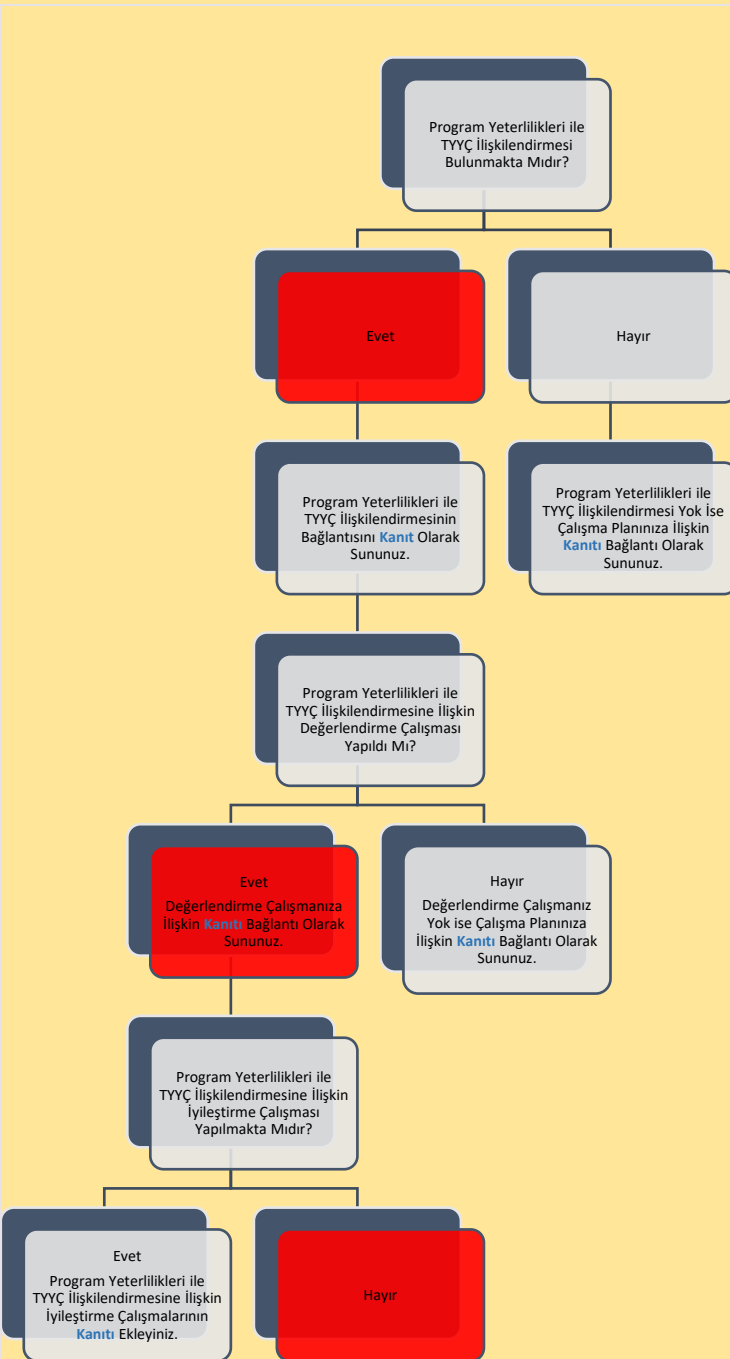


Şema 3: Fizyoterapi Ön Lisans Programının “Program Amaçları” Belirlenimine İlişkin Durum

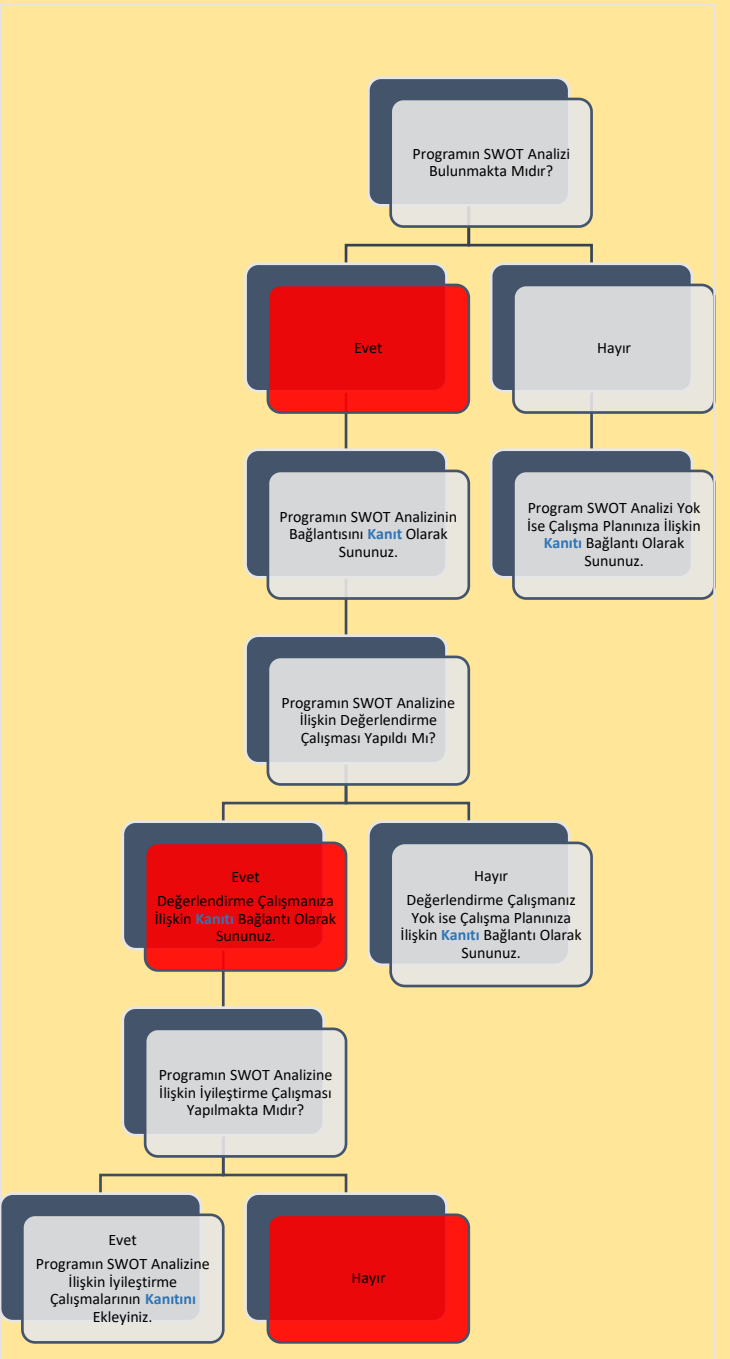
# B. PROGRAM TASARIMI, DEĞERLENDİRME VE GÜNCELLEME



**Şema 4: Fizyoterapi Ön Lisans Programının "Program Yeterlilikleri" Belirlenimine İlişkin Durum**

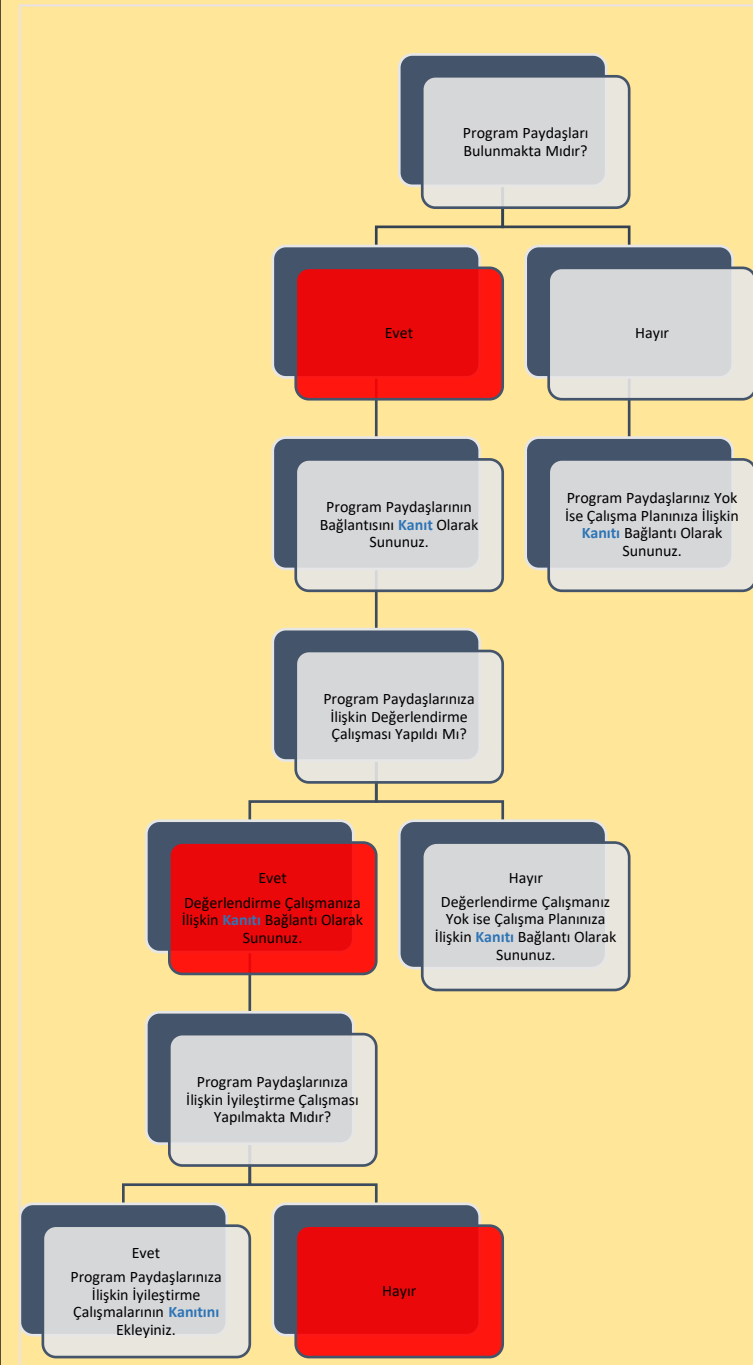


**Şema 5: Fizyoterapi Ön Lisans Programının "Program Yeterlilikleri ile TYYÇ İlişkilendirmesi" Belirlenimine İlişkin Durum**

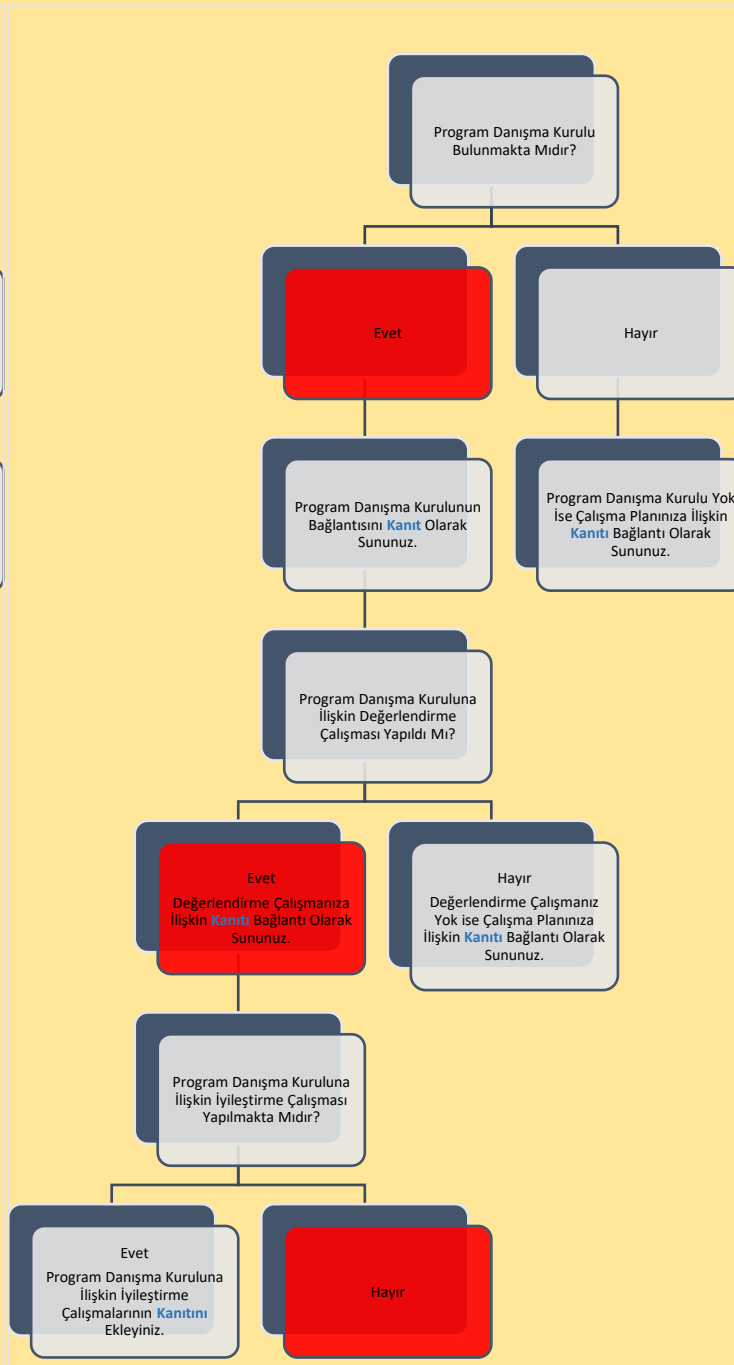


**Şema 6: Fizyoterapi Ön Lisans Programının "SWOT Analizi" Belirlenimine İlişkin Durum**

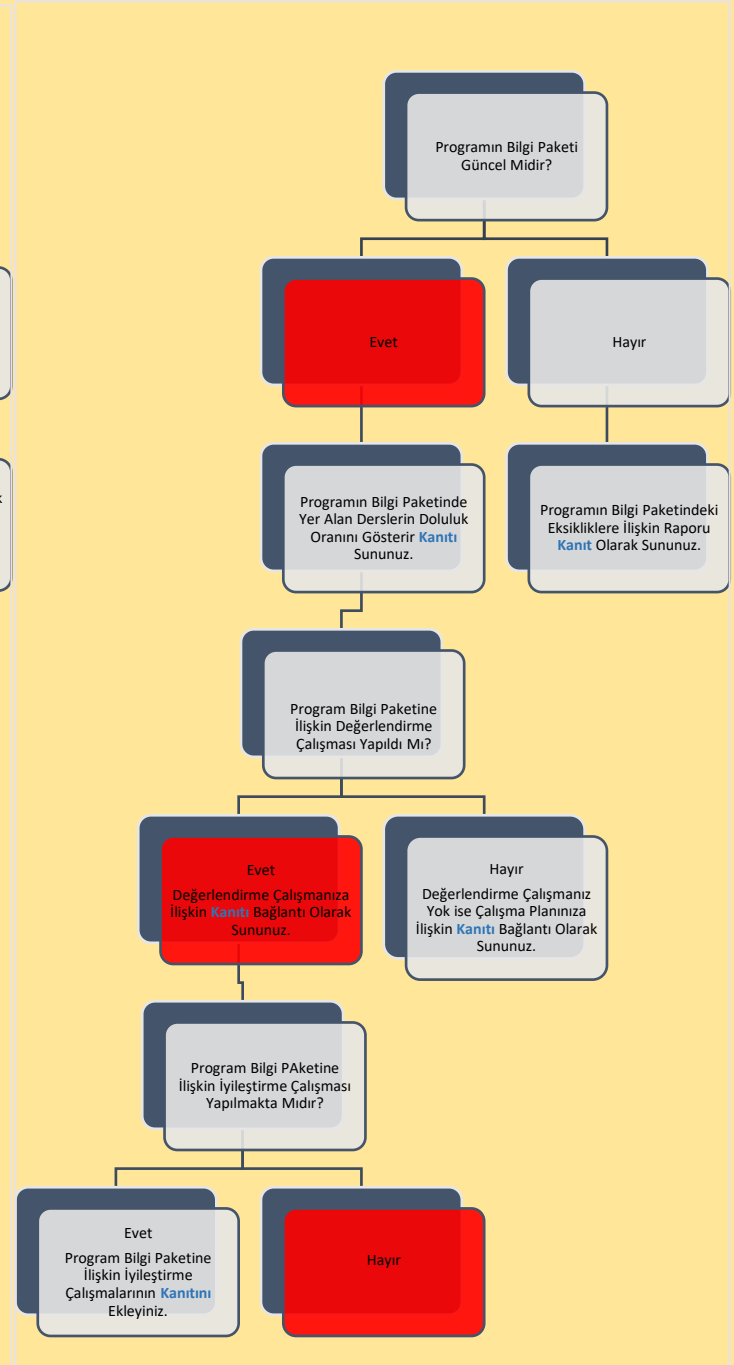
## B. PROGRAM TASARIMI, DEĞERLENDİRME VE GÜNCELLEME



Şema 7: Fizyoterapi Ön Lisans Programının “Program Paydaşları” Belirlenimine İlişkin Durum

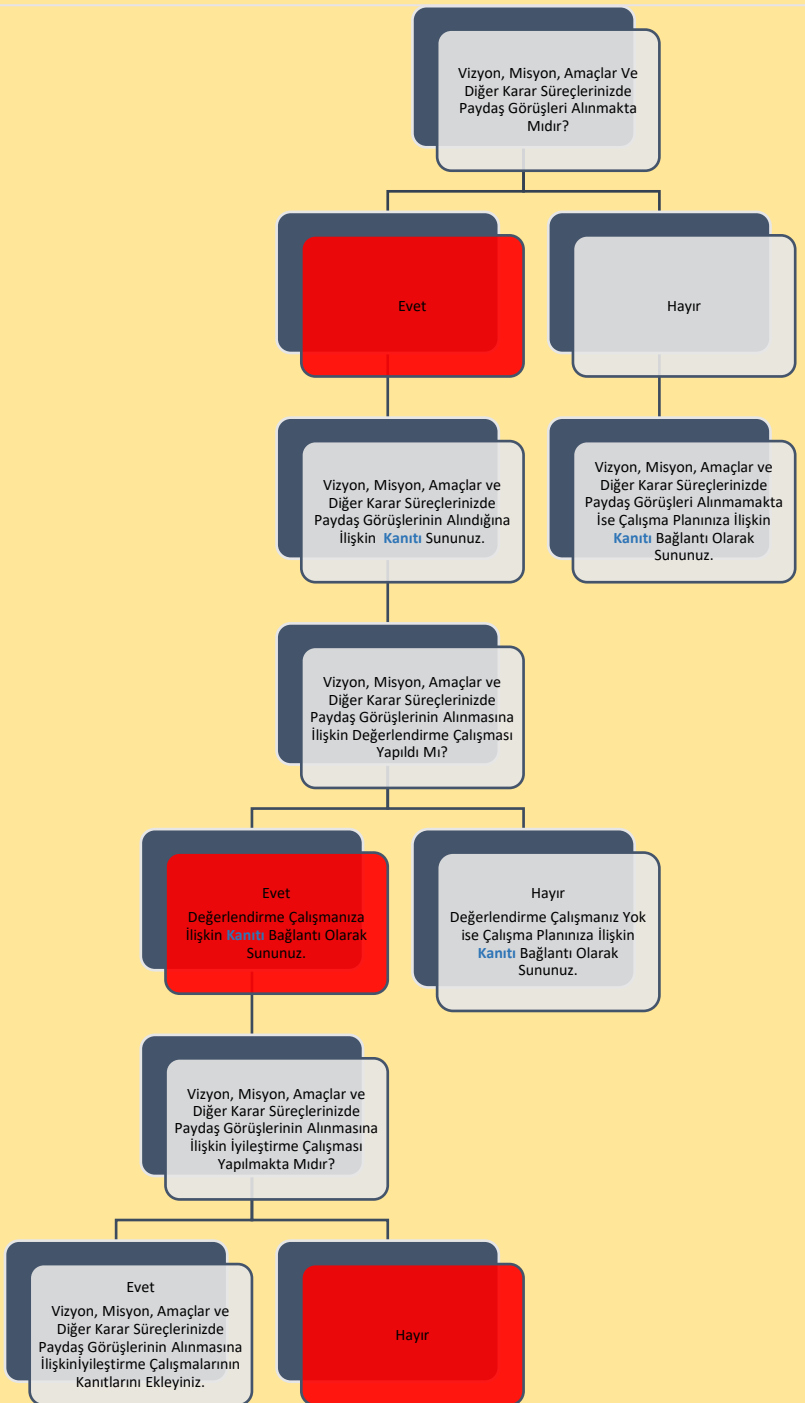


Şema 8: Fizyoterapi Ön Lisans Programının “Program Danışma Kurulu” Belirlenimine İlişkin Durum



Şema 9: Fizyoterapi Ön Lisans Programının “Program Bilgi Paketi” Belirlenimine İlişkin Durum

## B. PROGRAM TASARIMI, DEĞERLENDİRME VE GÜNCELLEME



**Şema 11: Fizyoterapi Ön Lisans Programının “Program/AKTS Değerlendirme/Güncelleme” Durumu ve Çalışma Takvimi**

**Şema 10: Fizyoterapi Ön Lisans Programının “Karar Süreçlerinde Paydaş Katılımı” Belirlenimine İlişkin Durum**

## C. PROGRAM AKREDİTASYONU



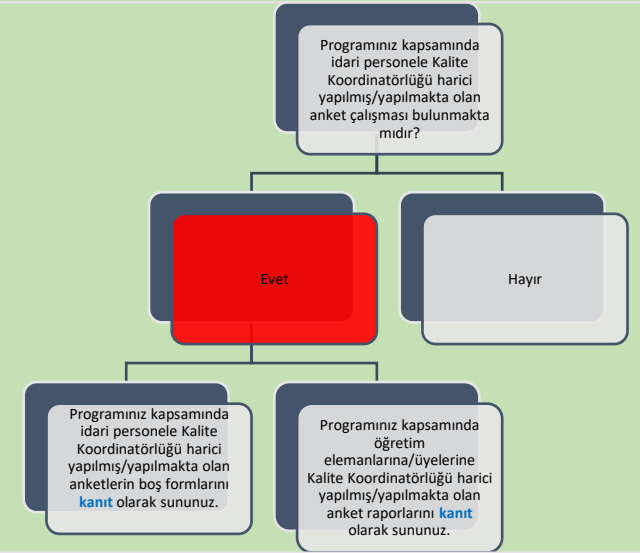
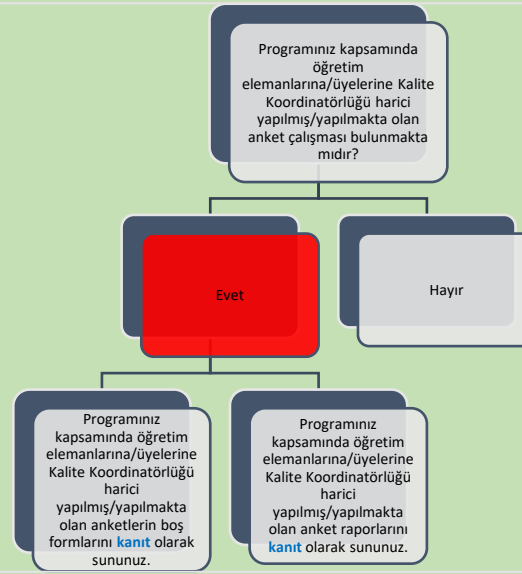
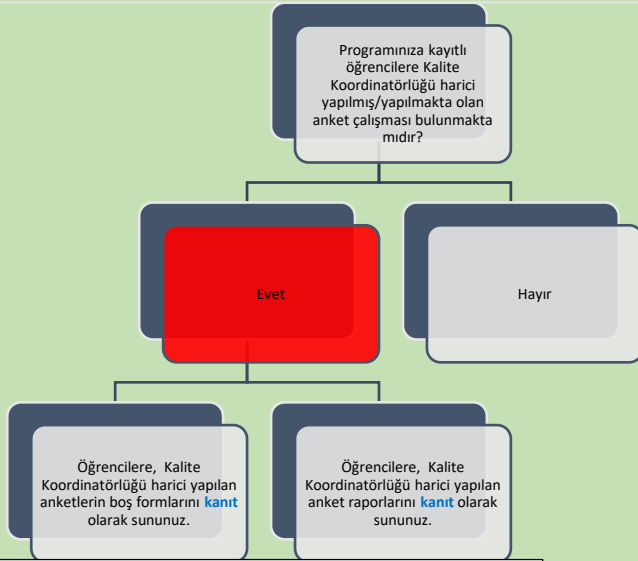
Akredistasyon başvurunuzun/çalışmanızın güncel durumuna ilişkin bilgi sununuz:

Akredistasyon çalışmanızın bulunmamasına ilişkin nedenleri belirtiniz: Programımızı akredite edecek bir kuruluş bulunmamaktadır.

Dünya Sıralamalarında İlk 400'de Yer Alan Üniversitelerden Programınızın Öne Çıktığını Düşündüğünüz 3 Tanesini ile Program Tasarımı, Değerlendirmesi ve Güncellemesi, Vizyon, Misyon, Program Amaçları, Ölçme ve Değerlendirme vb. Bağlamlarda İyi Uygulama Örneklerini Belirtiniz:

Dünya sıralamasında ilk 400'de yer alan üniversitelerde programımızın denkliği bulunmamaktadır.

## Ç. ANKET VE VERİ TOPLAMA



Programınıza kayıtlı öğrencilere Kalite Koordinatörlüğü harici yapılmış/yapılmakta olan anket çalışmalarının kapsamı hakkında bilgi sununuz:

Programımızda öğrencilerimize program bazlı memnuniyet anketi, klinik uygulama değerlendirme, staj değerlendirme, danışmanlık memnuniyet anketleri ve mezun öğrenci anketleri uygulanmaktadır.

Birimimiz ISHMYO da her yıl düzenli olarak İş takvimimizde program bazlı anket yapılacağına dair planlamamız mevcuttur.

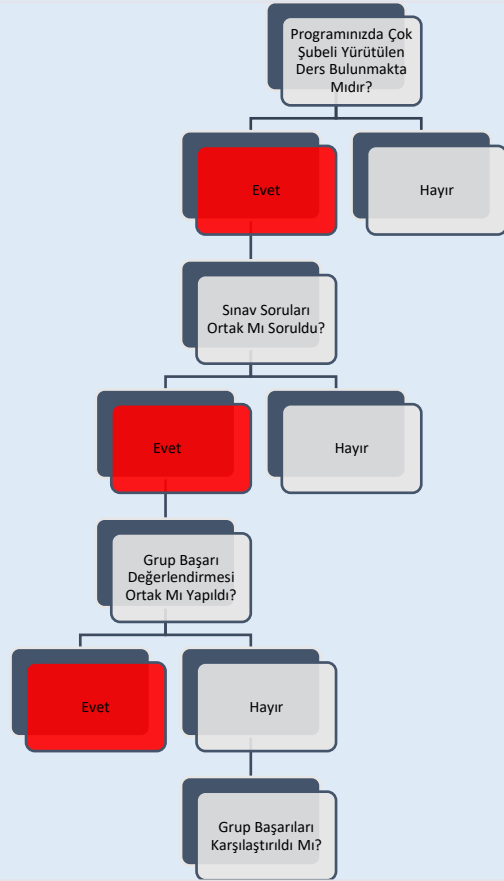
Programınız kapsamında öğretim elemanlarına/üyelerine Kalite Koordinatörlüğü harici yapılmış/yapılmakta olan anket çalışmalarının kapsamı hakkında bilgi sununuz:

Birimimiz ISHMYO da Öğretim Elemanı Memnuniyet Anketi Okulumuz öğretim elemanlarına yapılmış olup, sonuçlar birim sayfamız da sunulmuştur.

Programınız kapsamında idari personele Kalite Koordinatörlüğü harici yapılmış/yapılmakta olan anket çalışmalarının kapsamı hakkında bilgi sununuz:

Birimimiz Isparta Sağlık Hizmetleri MYO da tüm idari personele uygulanmıştır. Program seviyesinde idari personelimiz bulunmamaktadır.

## D. ÇOK ŞUBELİ DERSLERİN YÜRÜTÜLMESİ



Çok Şubeli Derslerin Yürütülmesi ile İlgili Tespit Etmiş Olduğunuz Sorunlar ve İyileştirme Önerilerine Dair Bilgi Sununuz:

Programımız da sadece kurumlara gönderdiğimiz uygulama kısmı için şubelendirmeyi uygulamaktayız. Programımız da sadece kurumlara gönderdiğimiz uygulama kısmı için şubelendirmeyi uygulamaktayız. Uygulama kısmında yoklama da zorlanmaktavız. Öğrencilerimiz yoklama

Öğrencilerin Gruplara Ayrılma Yöntemine İlişkin Bilgi Sununuz:

Çok şubeli yürütülen derste öğrenciler öğretim elemanlarına göre eşit ve rastgele dağılım yapılmaktadır. Kurumlara göndermiş olduğumuz ders kapsamında uygulama kısmı için bu şubelendirme işlemi gerçekleştirilmektedir, teorik kısmı için tek bir hocamız üzerine atanmıştır.

**Şema 14: Fizyoterapi** Ön Lisans Programının Müfredatındaki “Çok Şubeli Dersler”in Durumu

## E. ÖĞRETİM YÖNTEM VE TEKNİKLERİ/ÖLÇME VE DEĞERLENDİRME YÖNTEMLERİ

Programınız Kapsamında Kullanılan Öğretim Yöntem ve Tekniklerine İlişkin Bilgi Sununuz:

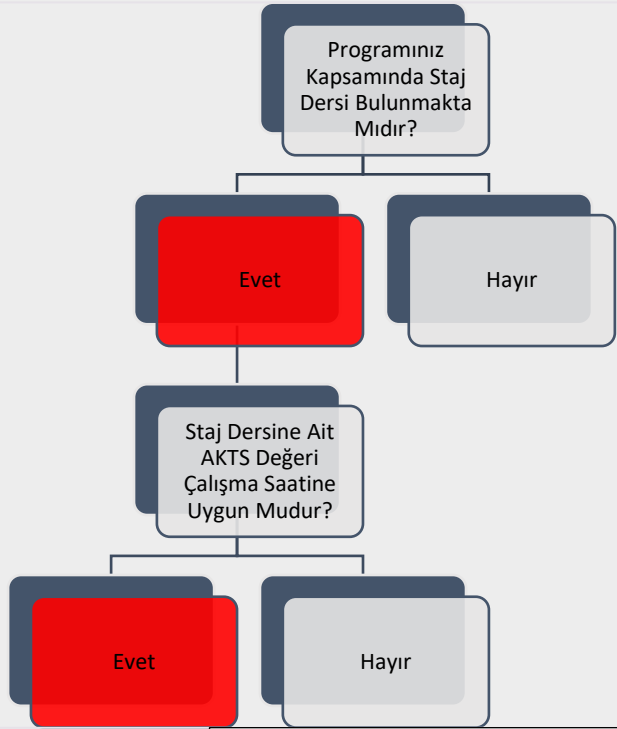
Öğretim programlarımızda yürütülen derslerin yapısına göre (teorik-uygulama) aktif öğretim teknikleri kullanılmaktadır. Teorik derslerde anlatım, tartışma, örnek vaka inceleme gibi yöntemler ağırlıklı olarak kullanılırken, bireysel ya da grup uygulamaları yapılmaktadır. Ders bilgi paketinde her derse yönelik öğretim yöntem ve teknikleri yer almaktadır. Uygulamalı dersler kapsamında laboratuvarlarda beceri kazanımı sağlanmaktadır. Ayrıca sınıf dışı etkinlikler kapsamında teknik geziler ve ödevler ile öğrenimler pekiştirilmektedir. Öğrenme yönetim sistemi aracılığıyla dersler; kullanılan kaynaklar, ödevler, sunular ve video. Kayıtlar ile desteklenmektedir. Ders yürütücüsü olacak öğretim elemanlarının (okul içi ya da okul dışı) alanında yetkin kişiler olmasına öncelik verilmektedir.

Programınız Kapsamında Kullanılan Ölçme ve Değerlendirme Yöntemlerine İlişkin Bilgi Sununuz:

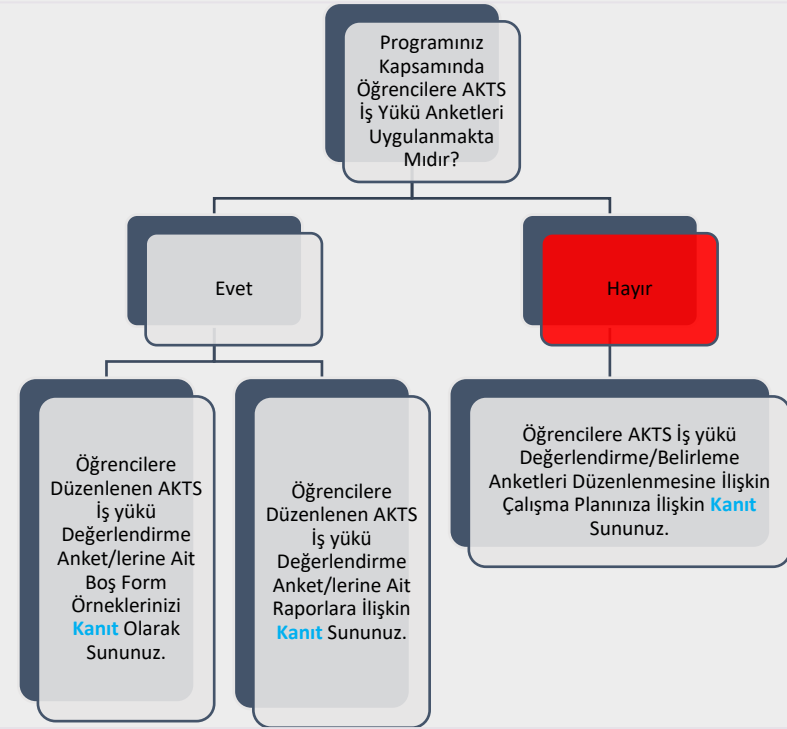
Vize-final sınavları haricinde öğrencilere seminer, ödev, uygulama sınavı ile puanlandırma yapılmaktadır. Öğrencilerin öğrenme kazanımlarını değerlendirebilmek amacıyla açık uçlu, test, boşluk doldurma, vaka inceleme gibi farklı türde sorular hazırlanmaktadır. Bunun yanında uygulama içeren derslerde, öğrencilerin yaptıkları uygulamalar, uygulama basamaklarına göre bireysel olarak değerlendirilmektedir.

**Şema 15: Fizyoterapi** Ön Lisans Programında Uygulanmakta Olan “Öğretim Yöntem Ve Teknikleri/Ölçme ve Değerlendirme Yöntemleri” Durumu

## F. STAJ VE AKTS İŞ YÜKÜ ANKETLERİ



Staj Dersine Ait AKTS Değeri Çalışma Saatine Uygun Değilse Nedenlerini Belirtiniz:



Şema 16: Fizyoterapi Ön Lisans Programında “Staj Dersleri” ve “AKTS İş Yükü Anketleri” Durumu



## G. EĞİTİM SÜREÇLERİ İLE İLGİLİ TÜM SORUNLAR VE İYİLEŞTİRME FAALİYETLERİ

01.01.2025-31.12.2025 Tarih Aralığı Kapsamında

### EĞİTİM SÜREÇLERİ İLE İLGİLİ İYİ UYGULAMALAR VE YAYGINLAŞTIRMA ÖNERİLERİ

İYİ UYGULAMA	YAYGINLAŞTIRMA ÖNERİSİ
Uygulama alanlarının birimize yakın olması (SDÜ, Isparta Şehir Hastanesi vd.)	Mevcut durumun devamlılığının sağlanması
Öğrenci merkezli sınıf yönetimi	Mevcut durumun devamlılığının sağlanması

**Tablo 2: Fizyoterapi Ön Lisans Programında Eğitim Süreçleri ile İlgili İyi Uygulamalar ve Yaygınlaştırma Önerileri**





## H. ÖĞRETİM ELEMANLARININ/ÜYELERİNİN GELİŞİMİNE YÖNELİK FAALİYETLER İLE ÖN LİSANS/LİSANS AKADEMİK DANIŞMANLIK HİZMETLERİ VE ÖĞRENME YÖNETİM SİSTEMİNE İLİŞKİN HUSUSLAR

2024-2025 EĞİTİM ÖĞRETİM YILI BAHAR YARIYILI

### ÖĞRETİM ELEMANLARININ/ÜYELERİNİN GELİŞİMİNE YÖNELİK FAALİYETLER

Öğretim Elemanlarının/Üyelerinin Akademik Gelişimi İçin Yapılan Faaliyetler (Eğitim/etkinlik duyurusu, eğitim/etkinlik katılımcı listesi vb. gibi kanıtların sunulması beklenmektedir.)	<b>Araştırma Projesi Bilgilendirme Eğitimi</b> <a href="https://shmyo.sdu.edu.tr/tr/haber/arastirma-projesi-bilgilendirme-egitimi-gerceklestirildi-53093h.html">https://shmyo.sdu.edu.tr/tr/haber/arastirma-projesi-bilgilendirme-egitimi-gerceklestirildi-53093h.html</a>
Öğretim Elemanlarının/Üyelerinin Eğitsel Gelişimi İçin Yapılan Faaliyetler (Eğitim/etkinlik duyurusu, eğitim/etkinlik katılımcı listesi vb. gibi kanıtların sunulması beklenmektedir.)	<b>Üniversitenin düzenlediği eğitim ve öğretim ile ilgili faaliyetler</b>
Eğiticilerin Eğitimi Katılımcı Listesi Bulunmakta mıdır? (Kanıtın sunulması beklenmektedir.)	<b>Hayır</b>

### ÖN LİSANS/LİSANS AKADEMİK DANIŞMANLIK HİZMETLERİ VE ÖĞRENME YÖNETİM SİSTEMİNE İLİŞKİN HUSUSLAR

Programınızda Öğrenme Yönetim Sistemi kullanılan ders sayısı nedir?	<b>Programınızda Öğrenme Yönetim Sistemi kullanılan ders sayısı 4'tür. İngilizce, Türk Dili ve Atatürk İlkeleri ve İnkılap Tarihi Dersleri, UOS dersleri OYS sistemi üzerinden çevrimiçi olarak işlenmektedir.</b>
Programınıza kayıtlı her öğrencinin akademik danışmanı bulunmakta mıdır?	<b>EVET</b>
Programınıza kayıtlı her öğrencinin akademik danışmanlık saati bulunmakta mıdır?	<b>EVET</b>
Programınıza kayıtlı her öğrencinin akademik danışmanlık uygulamasına ilişkin geri bildirim toplanmakta mıdır?	<b>HAYIR</b>
Verilen Yüz Yüze Danışmanlık Hizmeti (belge ile kayıt altına alınan bireysel görüşme) Sayısı	<b>YOK</b>
Verilen Yüz Yüze Danışmanlık Hizmeti (toplantı) Sayısı	<b>2</b>
Verilen Çevrimiçi Danışmanlık (mail, zoom, whatsapp) Sayısı	<b>Öğrencilerin Whatsapp, mail üzerinden sorulan her soru cevaplanmaktadır</b>
Verilen Çevrimiçi Danışmanlık (toplantı) Sayısı	<b>YOK</b>

Danışmanlık Hizmetleri Süreçlerinde Tespit Edilen Genel Sorunlar ve Yapılan İyileştirmeler

## H. ÖĞRETİM ELEMANLARININ/ÜYELERİNİN GELİŞİMİNE YÖNELİK FAALİYETLER İLE ÖN LİSANS/LİSANS AKADEMİK DANIŞMANLIK HİZMETLERİ VE ÖĞRENME YÖNETİM SİSTEMİNE İLİŞKİN HUSUSLAR

### 2025-2026 EĞİTİM ÖĞRETİM YILI GÜZ YARIYILI

#### ÖĞRETİM ELEMANLARININ/ÜYELERİNİN GELİŞİMİNE YÖNELİK FAALİYETLER

Öğretim Elemanlarının/Üyelerinin Akademik Gelişimi İçin Yapılan Faaliyetler (Eğitim/etkinlik duyurusu, eğitim/etkinlik katılımcı listesi vb. gibi kanıtların sunulması beklenmektedir.)	Üniversitenin düzenlediği faaliyetler
Öğretim Elemanlarının/Üyelerinin Eğitsel Gelişimi İçin Yapılan Faaliyetler (Eğitim/etkinlik duyurusu, eğitim/etkinlik katılımcı listesi vb. gibi kanıtların sunulması beklenmektedir.)	<b>İlk Yardım Eğitimi</b> <a href="https://shmyo.sdu.edu.tr/tr/haber/personellerimiz-ilk-yardim-egitimine-katildi-54248h.html">https://shmyo.sdu.edu.tr/tr/haber/personellerimiz-ilk-yardim-egitimine-katildi-54248h.html</a> <b>Saha Uygulama Eğitimi</b> <a href="https://shmyo.sdu.edu.tr/tr/haber/isparta-shmyoda-saha-uygulamalari-egitimi-duzenlendi-54419h.html">https://shmyo.sdu.edu.tr/tr/haber/isparta-shmyoda-saha-uygulamalari-egitimi-duzenlendi-54419h.html</a>
Eğiticilerin Eğitimi Katılımcı Listesi Bulunmakta mıdır? (Kanıtın sunulması beklenmektedir.)	Hayır

#### ÖN LİSANS/LİSANS AKADEMİK DANIŞMANLIK HİZMETLERİ VE ÖĞRENME YÖNETİM SİSTEMİNE İLİŞKİN HUSUSLAR

Programınızda Öğrenme Yönetim Sistemi kullanılan ders sayısı nedir?	<b>Programınızda Öğrenme Yönetim Sistemi kullanılan ders sayısı 3'tür. İngilizce, Türk Dili ve Atatürk İlkeleri ve İnkılap Tarihi Dersleri OYS sistemi üzerinden çevrimiçi olarak işlenmektedir.</b>
Programınıza kayıtlı her öğrencinin akademik danışmanı bulunmakta mıdır?	<b>EVET</b>
Programınıza kayıtlı her öğrencinin akademik danışmanlık saati bulunmakta mıdır?	<b>EVET</b>
Programınıza kayıtlı her öğrencinin akademik danışmanlık uygulamasına ilişkin geri bildirim toplanmakta mıdır?	<b>HAYIR</b>
Verilen Yüz Yüze Danışmanlık Hizmeti (belge ile kayıt altına alınan bireysel görüşme) Sayısı	YOK
Verilen Yüz Yüze Danışmanlık Hizmeti (toplantı) Sayısı	2
Verilen Çevrimiçi Danışmanlık (mail, zoom, whatsapp) Sayısı	<b>Öğrencilerin Whatsapp, mail üzerinden sorulan her soru cevaplanmaktadır</b>
Verilen Çevrimiçi Danışmanlık (toplantı) Sayısı	YOK

Danışmanlık Hizmetleri Süreçlerinde Tespit Edilen Genel Sorunlar ve Yapılan İyileştirmeler

# I. ÖĞRENCİ İSTATİSTİKLERİ

2024-2025 EĞİTİM ÖĞRETİM YILI BAHAR DÖNEMİ

## GELEN GİDEN ÖĞRENCİ SAYILARI

	Gelen Öğrenci Sayısı	Giden Öğrenci Sayısı
ERASMUS	-	-
Merkezi Yerleştirme Puanıyla Yatay Geçiş	-	-
Kurumlararası yatay geçiş	-	-
Kurum içi yatay geçiş	-	-
Dikey Geçiş	-	-
Özel Öğrenci	-	-
İlişik kesen öğrenci sayısı	-	-

Gelen/Giden Öğrenci Sayılarının Değerlendirilmesi

## ORTAK EĞİTİM PROGRAMLARI

Çift Anadal Öğrenci Sayısı	-
Yandal Öğrenci Sayısı	-

Çift Anadal/Yandal Öğrenci Sayısı Değerlendirmesi (Sorunlar ve İyileştirme Önerileri)

## DEZAVANTAJLI GRUPLAR

Özel Gereksinimli Öğrenci Sayısı	-
----------------------------------	---

Özel Gereksinimli Öğrencilere (varsa) Yönelik Uygulamalar/Tedbirler

Uluslararası Öğrenci Sayısı	-
-----------------------------	---

Uluslararası Öğrencilere Yönelik Uygulamalar/Tedbirler

**Tablo 7: Fizyoterapi Ön Lisans Programında 2024-2025 Eğitim Öğretim Yılı Bahar Dönemine İlişkin Öğrenci İstatistikleri**

# I. ÖĞRENCİ İSTATİSTİKLERİ

## 2024-2025 EĞİTİM ÖĞRETİM YILI BAHAR DÖNEMİ

### ÖĞRENCİ FAALİYETLERİ

Sosyal Faaliyetler (Faaliyet adı ve varsa faaliyet linki)

-

Bilimsel Faaliyetler (Faaliyet adı ve varsa faaliyet linki)

-

Kültürel Faaliyetler (Faaliyet adı ve varsa faaliyet linki)

-

Sportif Faaliyetler (Faaliyet adı ve varsa faaliyet linki)

-

Bitirme Projesi Sayısı

-

Panel/Sergi Sayısı

-

Proje Sayısı (TÜBİTAK 2209 vb.)

-

Öğrencileri Araştırmaya Yönlendirici Diğer Uygulamalar

Öğrenci Faaliyetleri İle İlgili Genel Değerlendirme (Sorunlar ve İyileştirme Önerileri)

# I. ÖĞRENCİ İSTATİSTİKLERİ

2025-2026 EĞİTİM ÖĞRETİM YILI GÜZ DÖNEMİ

## GELEN GİDEN ÖĞRENCİ SAYILARI

	Gelen Öğrenci Sayısı	Giden Öğrenci Sayısı
ERASMUS	-	-
Merkezi Yerleştirme Puanıyla Yatay Geçiş	-	-
Kurumlararası yatay geçiş	-	-
Kurum içi yatay geçiş	-	-
Dikey Geçiş	-	-
Özel Öğrenci	-	-
İlişik kesen öğrenci sayısı	-	-

Gelen/Giden Öğrenci Sayılarının Değerlendirilmesi

## ORTAK EĞİTİM PROGRAMLARI

Çift Anadal Öğrenci Sayısı	-
Yandal Öğrenci Sayısı	-

Çift Anadal/Yandal Öğrenci Sayısı Değerlendirmesi (Sorunlar ve İyileştirme Önerileri)

## DEZAVANTAJLI GRUPLAR

Özel Gereksinimli Öğrenci Sayısı	
----------------------------------	--

Özel Gereksinimli Öğrencilere (varsa) Yönelik Uygulamalar/Tedbirler

Uluslararası Öğrenci Sayısı	
-----------------------------	--

Uluslararası Öğrencilere Yönelik Uygulamalar/Tedbirler

**Tablo 9: Fizyoterapi Ön Lisans Programında 2025-2026 Eğitim Öğretim Yılı Güz Dönemine İlişkin Öğrenci İstatistikleri**

# I. ÖĞRENCİ İSTATİSTİKLERİ

## 2025-2026 EĞİTİM ÖĞRETİM YILI GÜZ DÖNEMİ

### ÖĞRENCİ FAALİYETLERİ

Sosyal Faaliyetler (Faaliyet adı ve varsa faaliyet linki)

-

Bilimsel Faaliyetler (Faaliyet adı ve varsa faaliyet linki)

-

Kültürel Faaliyetler (Faaliyet adı ve varsa faaliyet linki)

-

Sportif Faaliyetler (Faaliyet adı ve varsa faaliyet linki)

-

Bitirme Projesi Sayısı

-

Panel/Sergi Sayısı

-

Proje Sayısı (TÜBİTAK 2209 vb.)

-

Öğrencileri Araştırmaya Yönlendirici Diğer Uygulamalar

Öğrenci Faaliyetleri İle İlgili Genel Değerlendirme (Sorunlar ve İyileştirme Önerileri)

**Tablo 10: Fizyoterapi Ön Lisans Programında 2025-2026 Eğitim Öğretim Yılı Güz Dönemine İlişkin Öğrenci Faaliyetleri İstatistikleri**

# İ. PROGRAM BAZINDA ALINAN NOTLARIN BİRİM ORTALAMASI İLE KARŞILAŞTIRMALI DEĞERLENDİRİLMESİ

[2024-2025 Eğitim Öğretim Yılı Bahar Dönemi](#)

İçin **Birim Geneli** ve **Program Düzeyi** not dağılımlarına ilişkin veriler Öğrenci Bilgi Sisteminden temin edilerek sunulmuştur. Tek programlı birimler özelinde karşılaştırma verisi olmadığı için altta yer alan 'kök neden' ile 'iyileştirme önerisi' için ayrılmış boşlukların tek programlı birimlerde doldurulması zorunlu değildir.

Alınan notlar kapsamında programdaki öğrencilerin puanının birim puanından düşük olduğu hususlara ilişkin kök neden tespitlerinizi sununuz:

- ..
- ..
- ..
- ..

Alınan notlar kapsamında programdaki öğrencilerin puanının birim puanından düşük olduğu hususlara ilişkin iyileştirme önerilerinizi sununuz:

- ..
- ..
- ..
- ..

# SÜLEYMAN DEMİREL ÜNİVERSİTESİ

ISPARTA SAĞLIK HİZMETLERİ MESLEK YÜKSEKOKULU  
TERAPİ VE REHABİLİTASYON BÖLÜMÜ  
FİZYOTERAPİ ÖN LİSANS PROGRAMI  
2025 YILI  
EĞİTİM ÖĞRETİM ÖZ DEĞERLENDİRME RAPORU

