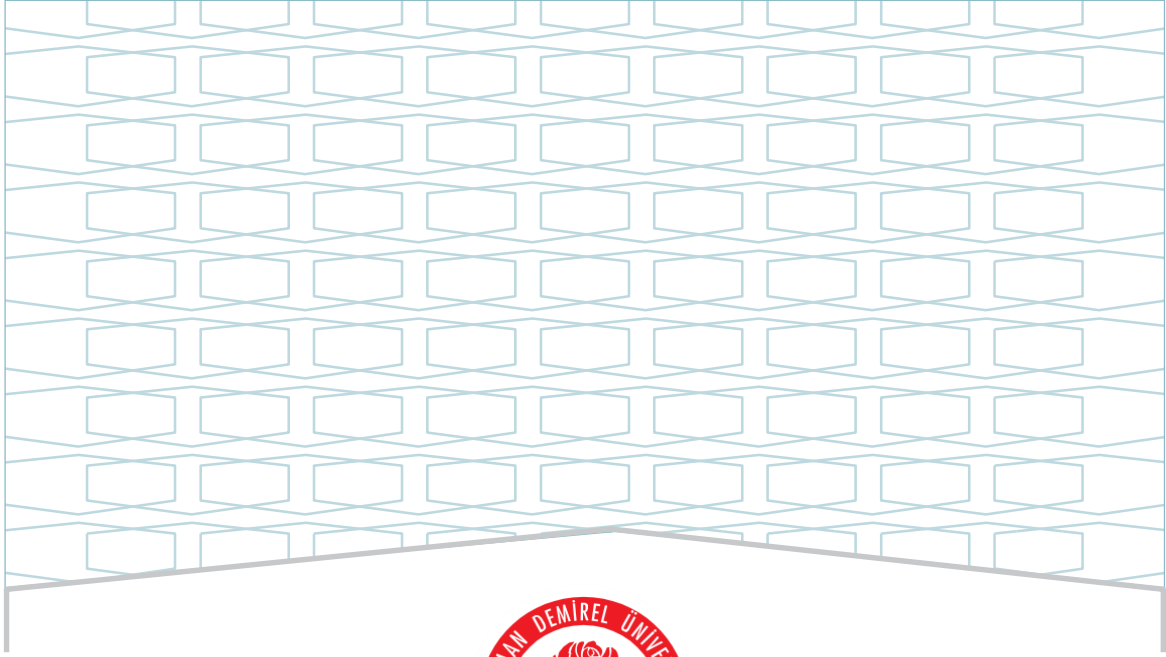




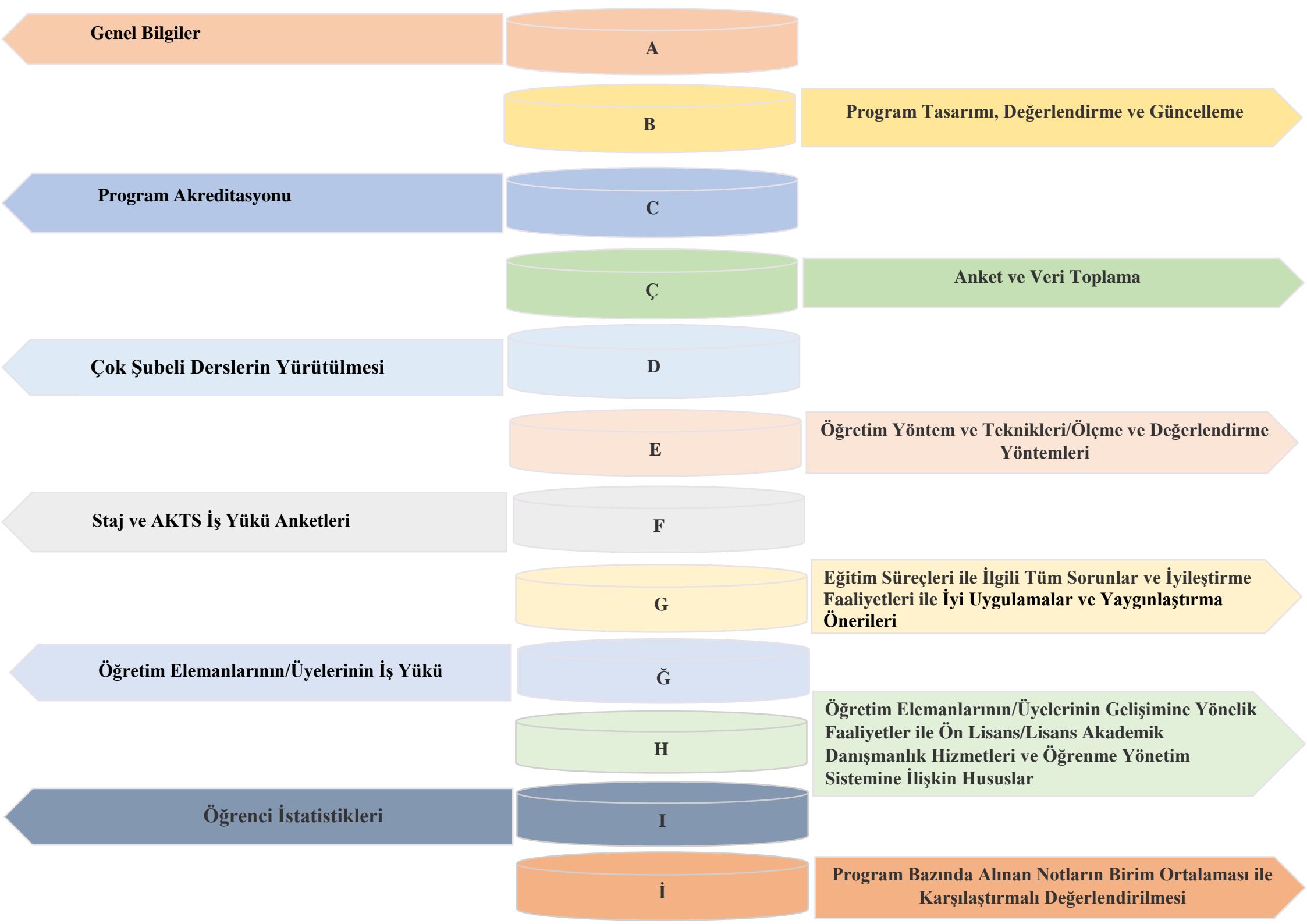
SÜLEYMAN DEMİREL ÜNİVERSİTESİ
ISPARTA SAĞLIK HİZMETLERİ MESLEK YÜKSEKOKULU
DİŞÇİLİK HİZMETLERİ BÖLÜMÜ
2024 YILI
EĞİTİM ÖĞRETİM ÖZ DEĞERLENDİRME RAPORU

ŞUBAT - 2025



SÜLEYMAN DEMİREL ÜNİVERSİTESİ
ISPARTA SAĞLIK HİZMETLERİ MESLEK YÜKSEKOKULU
DİŞÇİLİK HİZMETLERİ BÖLÜMÜ

2024 YILI
EĞİTİM ÖĞRETİM ÖZ DEĞERLENDİRME RAPORU



Genel Bilgiler

A

Program Tasarımı, Değerlendirme ve Güncelleme

B

Program Akreditasyonu

C

Anket ve Veri Toplama

Ç

Çok Şubeli Derslerin Yürütülmesi

D

Öğretim Yöntem ve Teknikleri/Ölçme ve Değerlendirme Yöntemleri

E

Staj ve AKTS İş Yüğü Anketleri

F

Eğitim Süreçleri ile İlgili Tüm Sorunlar ve İyileştirme Faaliyetleri ile İyi Uygulamalar ve Yaygınlaştırma Önerileri

G

Öğretim Elemanlarının/Üyelerinin İş Yüğü

Ğ

Öğretim Elemanlarının/Üyelerinin Gelişimine Yönelik Faaliyetler ile Ön Lisans/Lisans Akademik Danışmanlık Hizmetleri ve Öğrenme Yönetim Sistemine İlişkin Hususlar

H

Öğrenci İstatistikleri

I

Program Bazında Alınan Notların Birim Ortalaması ile Karşılaştırmalı Değerlendirilmesi

İ

ŞEMALAR LİSTESİ

Şema 1: Dişçilik Hizmetleri Bölümünün “Vizyon” Belirlenimine İlişkin Durum

Şema 2: Dişçilik Hizmetleri Bölümünün “Misyon” Belirlenimine İlişkin Durum

TABLolar LİSTESİ

Tablo 1: Dişçilik Hizmetleri Bölümünde Yürütölmekte Olan Ön Lisans Programlarının Program Tasarımı, Deęerlendirme ve Güncelleme Durumu

Tablo 2: Dişçilik Hizmetleri Bölümünde Yürütölmekte Olan Ön Lisans Programlarının “Program Akreditasyonu” ve “Dünya Sıralamalarında Yer Alan Muadilleri ile Karşılaştırmalı” Durumu

Tablo 3: Dişçilik Hizmetleri Bölümünde Yürütölmekte Olan Ön Lisans Programları Kapsamında Uygulanan “Anket Çalışmaları”nın Durumu

Tablo 4: Dişçilik Hizmetleri Bölümünde Yürütölmekte Olan Ön Lisans Programları Müfredatındaki “Çok Şubeli Dersler”in Durumu

Tablo 5: Dişçilik Hizmetleri Bölümünde Yürütölmekte Olan Ön Lisans Programlarında Uygulanmakta Olan “Öğretim Yöntem Ve Teknikleri/Ölçme ve Deęerlendirme Yöntemleri”

Tablo 6: Dişçilik Hizmetleri Bölümünde Yürütölmekte Olan Ön Lisans Programları Müfredatındaki Staj Uygulamaları ve AKTS İş Yüğü Anketlerinin Durumu

Tablo 7: Dişçilik Hizmetleri Bölümünde Yürütölmekte Olan Ön Lisans Programlarında Eğitim Süreçleri ile İlgili Tüm Sorunlar ve İyileştirme Faaliyetleri ile İyi Uygulama Örnekleri ve Yaygınlaştırma Önerileri

Tablo 8: Dişçilik Hizmetleri Bölümünde Yürütölmekte Olan Ön Lisans Programlarında 2023-2024 Eğitim Öğretim Yılı Bahar ile 2024-2025 Eğitim Öğretim Yılı Güz Dönemlerinde Öğretim Elemanlarının/Üyelerinin İş Yüğü

Tablo 9: Dişçilik Hizmetleri Bölümünde Yürütölmekte Olan Ön Lisans Programlarında Öğretim Elemanlarının/Üyelerinin Gelişimine Yönelik Faaliyetler İle Ön Lisans/Lisans Akademik Danışmanlık Hizmetleri Ve Öğrenme Yönetim Sistemine İlişkin Hususlar

Tablo 10: Dişçilik Hizmetleri Bölümünde Yürütölmekte Olan Ön Lisans Programlarında 2023-2024 Bahar ve 2024-2025 Eğitim Öğretim Yılı Güz Dönemine İlişkin Öğrenci Faaliyetleri İstatistikleri

Tablo 11: Dişçilik Hizmetleri Bölümünde Yürütölmekte Olan Ön Lisans Programlarında 2023-2024 Bahar ve 2024-2025 Eğitim Öğretim Yılı Güz Dönemine İlişkin Notların Karşılaştırmalı Deęerlendirilmesi

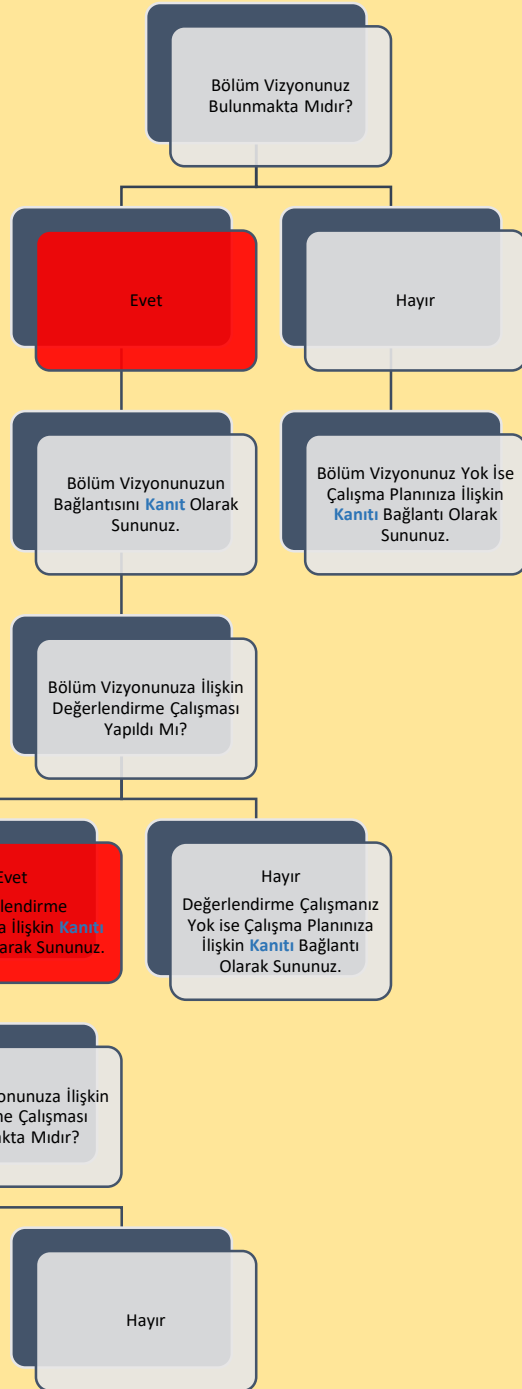
A. GENEL BİLGİLER

Dişçilik Hizmetleri Bölümü; bünyesinde Diş Protez Teknolojisi Programı ve Ağız ve Diş Sağlığı Programı olmak üzere iki program bulunmaktadır.

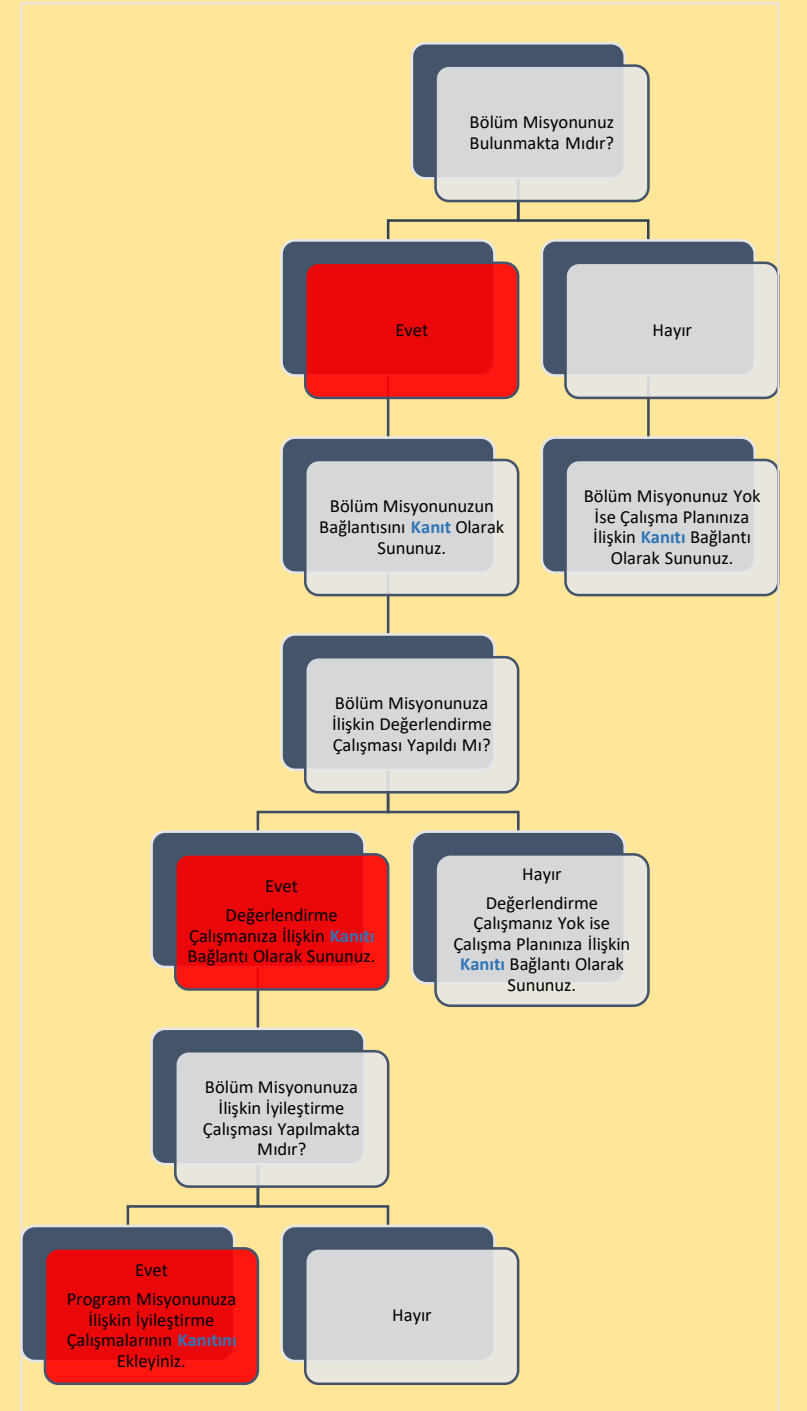
Ağız ve Diş Sağlığı Programından mezun olan öğrenciler Ağız ve Diş sağlığı Teknikeri unvanı ile mezun olurlar; kamuda ve özel sektörde diş hekimlerine klinik çalışmalarında destek olacak yardımcı personel olarak görev yaparlar.

Diş Protez Teknolojisi Programından mezun olan öğrenciler Diş Protez Teknikeri unvanı ile mezun olurlar; kamuda ve özel sektörde diş protez laboratuvarlarında görev alırlar.

B. PROGRAM TASARIMI, DEĞERLENDİRME VE GÜNCELLEME



Şema 1: Dışçılık Hizmetleri Bölümünün “Vizyon” Belirlenimine İlişkin Durum



Şema 2: Dışçılık Hizmetleri Bölümünün “Misyon” Belirlenimine İlişkin Durum

B. PROGRAM TASARIMI, DEĞERLENDİRME VE GÜNCELLEME

Bölümünüzde yürütülmekte olan ön lisans programı sayısı: 2 (Her bir ön lisans programı için altta yer alan tablo çoğaltılıp doldurulacaktır.)

Bölümünüzde yürütülmekte olan ön lisans programlarının adları: 1) AĞIZ VE DİŞ SAĞLIĞI 2) DİŞ PROTEZ TEKNOLOJİSİ

| Ağız ve Diş Sağlığı Ön Lisans Programı | Yok ise; | | | | | Var ise; | | | |
|---|--|--|---|--|--|--|---|--|--|
| | Olup olmadığı | Çalışma yapıyor mu? | Çalışma Planı kanıt olarak sunuldu mu? | Çalışma yapılıyorsa tahmini tamamlanma zamanı (ay/yıl) | Çalışma yapılmadıysa ne zaman yapılacağı (ay/yıl) | Değerlendirme Çalışması yapıldı mı? | Değerlendirme Çalışması yapıldı ise kanıt sunuldu mu? | Değerlendirme çalışması yapıldıysa iyileştirmeye ihtiyaç duyuldu mu? | İyileştirme ihtiyacı duyuldu ise iyileştirme çalışmalarının kanıtı sunuldu mu? |
| Program Vizyonu | VAR | | | | | EVET | EVET | HAYIR | |
| Program Misyonu | VAR | | | | | EVET | EVET | HAYIR | |
| Program Amaçları | VAR | | | | | EVET | EVET | HAYIR | |
| Program Yeterlilikleri | VAR | | | | | EVET | EVET | HAYIR | |
| Program Yeterlilikleri ile TYYÇ İlişkilendirmesi | VAR | | | | | EVET | EVET | HAYIR | |
| Program SWOT Analizi | VAR | | | | | EVET | EVET | HAYIR | |
| Program Paydaşları | VAR | | | | | EVET | EVET | HAYIR | |
| Program Danışma Kurulu | VAR | | | | | EVET | EVET | HAYIR | |
| Vizyon, Misyon, Amaçlar Ve Diğer Karar Süreçlerinde Paydaş Görüşlerinin alınma durumu | VAR | | | | | | | | |
| | Güncel ise; | | | | | Güncel değil ise; | | | |
| | Programın Bilgi Paketinde yer alan derslerin doluluk oranını gösterir kanıt sunulmuş mu? | Değerlendirme Çalışması yapıldı mı? | Değerlendirme Çalışması yapıldı ise kanıt sunuldu mu? | Değerlendirme Çalışması yapıldıysa iyileştirmeye ihtiyaç duyuldu mu? | İyileştirme ihtiyacı duyuldu ise iyileştirme çalışmalarının kanıtı sunuldu mu? | Çalışma yapılıyor mu? | Çalışma Planı kanıt olarak sunuldu mu? | Çalışma yapılıyorsa tahmini tamamlanma zamanı (ay/yıl) | |
| Program Bilgi Paketinin güncellik durumu | EVET | EVET | EVET | HAYIR | | | | | |
| | Belirtilmiş ise | | | | | Belirtilmemiş ise sebeplerine ilişkin bilgi sununuz: | | | |
| | Tarih | İlgili güncellemeye dair kurul kararı kanıt olarak sunulmuş mu? | | Öngörülen değerlendirme/güncelleme tarihi | | | | | |
| Programın en son tam güncellenme tarihi | 09.05.2024 | EVET | | MAYIS 2025 | MAYIS 2025 | | | | |
| Programın en son AKTS değerlendirme tarihi | 09.05.2024 | EVET | | MAYIS 2025 | MAYIS 2025 | | | | |

Tablo 1: Dişçilik Hizmetleri Bölümünde Yürütülmekte Olan Ön Lisans Programlarının Program Tasarımı, Değerlendirme ve Güncelleme Durumu

B. PROGRAM TASARIMI, DEĞERLENDİRME VE GÜNCELLEME

Bölümünüzde yürütülmekte olan ön lisans programı sayısı:..... (Her bir ön lisans programı için altta yer alan tablo çoğaltılıp doldurulacaktır.)

Bölümünüzde yürütülmekte olan ön lisans programlarının adları:.....

| Diş Protez Teknolojisi Ön Lisans Programı | Yok ise; | | | | | Var ise; | | | |
|--|--|--|---|--|--|---|---|--|--|
| | Olup olmadığı | Çalışma yapıyor mu? | Çalışma Planı kanıt olarak sunuldu mu? | Çalışma yapılıyorsa tahmini tamamlanma zamanı (ay/yıl) | Çalışma yapılmadıysa ne zaman yapılacağı (ay/yıl) | Değerlendirme Çalışması yapıldı mı? | Değerlendirme Çalışması yapıldı ise kanıt sunuldu mu? | Değerlendirme çalışması yapıldıysa iyileştirmeye ihtiyaç duyuldu mu? | İyileştirme ihtiyacı duyuldu ise iyileştirme çalışmalarının kanıtı sunuldu mu? |
| Program Vizyonu | VAR | | | | | EVET | EVET | HAYIR | |
| Program Misyonu | VAR | | | | | EVET | EVET | HAYIR | |
| Program Amaçları | VAR | | | | | EVET | EVET | HAYIR | |
| Program Yeterlilikleri | VAR | | | | | EVET | EVET | HAYIR | |
| Program Yeterlilikleri ile TYYÇ ilişkilendirmesi | VAR | | | | | EVET | EVET | HAYIR | |
| Program SWOT Analizi | VAR | | | | | EVET | EVET | HAYIR | |
| Program Paydaşları | VAR | | | | | EVET | EVET | HAYIR | |
| Program Danışma Kurulu | VAR | | | | | EVET | EVET | HAYIR | |
| Vizyon, Misyon, Amaçlar Ve Diğer Karar Süreçlerinde Paydaş Görüşlerinin alınma durumu | VAR | | | | | | | | |
| | Güncel ise; | | | | | Güncel değil ise; | | | |
| | Programın Bilgi Paketinde yer alan derslerin doluluk oranını gösterir kanıt sunulmuş mu? | Değerlendirme Çalışması yapıldı mı? | Değerlendirme Çalışması yapıldı ise kanıt sunuldu mu? | Değerlendirme Çalışması yapıldıysa iyileştirmeye ihtiyaç duyuldu mu? | İyileştirme ihtiyacı duyuldu ise iyileştirme çalışmalarının kanıtı sunuldu mu? | Çalışma yapılıyor mu? | Çalışma Planı kanıt olarak sunuldu mu? | Çalışma yapılıyorsa tahmini tamamlanma zamanı (ay/yıl) | |
| Program Bilgi Paketinin güncellik durumu | EVET | EVET | EVET | HAYIR | | | | | |
| | | Belirtilmiş ise | | | | Belirtilmemiş ise sebeplerine ilişkin bilgi sununuz: | | | |
| | Tarih | İlgili güncellemeye dair kurul kararı kanıt olarak sunulmuş mu? | | Öngörülen değerlendirme/güncelleme tarihi | | | | | |
| Programın en son tam güncellenme tarihi | 09.05.2024 | EVET | | MAYIS 2025 | MAYIS 2025 | | | | |
| Programın en son AKTS değerlendirme tarihi | 09.05.2024 | EVET | | MAYIS 2025 | MAYIS 2025 | | | | |

Tablo 1: Dişçilik Hizmetleri Bölümünde Yürütülmekte Olan Ön Lisans Programlarının Program Tasarımı, Değerlendirme ve Güncelleme Durumu

C. PROGRAM AKREDİTASYONU

Ağız ve Diş Sağlığı Programı

(Her bir ön lisans program için altta yer alan tablo çoğaltılıp doldurulacaktır.)

| Dişçilik Hizmetleri Ön Lisans Programı için | | Yok ise; | Var ise; |
|---|---------------|---|---|
| | Olup olmadığı | Akreditasyon çalışmasının bulunmamasına ilişkin nedenleri aktarınız: | Akreditasyon başvurusunun/çalışmasının güncel durumuna ilişkin bilgi aktarınız: |
| Akreditasyon başvurusu bulunmakta mıdır? | YOK | Ağız ve Diş Sağlığı Programı için Yetkilendirilmiş bir akreditasyon kurumu bulunmamaktadır. | |

Dünya Sıralamalarında İlk 400'de Yer Alan Üniversitelerden Programın Öne Çıktığı Düşünülen 3 Tanesi ile Program Tasarımı, Değerlendirmesi ve Güncellemesi, Vizyon, Misyon, Program Amaçları, Ölçme ve Değerlendirme vb. Bağlamlarda Verilen İyi Uygulama Örneklerini Aktarınız:

Dünya Sıralamalarında İlk 400'de Yer Alan Üniversitelerde bölümümüzün programlarının program denklığımız bulunmamaktadır.

Tablo 2: Dişçilik Hizmetleri .Bölümünde Yürütülmekte Olan Ön Lisans Programlarının “Program Akreditasyonu” ve “Dünya Sıralamalarında Yer Alan Muadilleri ile Karşılaştırmalı” Durumu

C. PROGRAM AKREDİTASYONU

Diş Protez Teknolojisi

(Her bir ön lisans program için altta yer alan tablo çoğaltılıp doldurulacaktır.)

| Dişçilik Hizmetleri Ön Lisans Programı için | | Yok ise; | Var ise; |
|---|---------------|--|---|
| | Olup olmadığı | Akreditasyon çalışmasının bulunmamasına ilişkin nedenleri aktarınız: | Akreditasyon başvurusunun/çalışmasının güncel durumuna ilişkin bilgi aktarınız: |
| Akreditasyon başvurusu bulunmakta mıdır? | YOK | Diş Protez Teknolojisi Programı için Yetkilendirilmiş bir akreditasyon kurumu bulunmamaktadır. | |

Dünya Sıralamalarında İlk 400'de Yer Alan Üniversitelerden Programın Öne Çıktığı Düşünülen 3 Tanesi ile Program Tasarımı, Değerlendirmesi ve Güncellemesi, Vizyon, Misyon, Program Amaçları, Ölçme ve Değerlendirme vb. Bağlamlarda Verilen İyi Uygulama Örneklerini Aktarınız:

Tablo 2: Dişçilik Hizmetleri .Bölümünde Yürütülmekte Olan Ön Lisans Programlarının “Program Akreditasyonu” ve “Dünya Sıralamalarında Yer Alan Muadilleri ile Karşılaştırmalı” Durumu

Ç. ANKET VE VERİ TOPLAMA

(Her bir ön lisans program için altta yer alan tablo çoğaltılıp doldurulacaktır.)

| Ağız ve Diş Sağlığı Ön Lisans Programında | | Var ise; | |
|--|---------------|--|--|
| | Olup olmadığı | Anketlerin boş formları kanıt olarak sunuldu mu? | Anket Raporları kanıt olarak sunuldu mu? |
| Kayıtlı öğrencilere Kalite Koordinatörlüğü harici yapılmış/yapılmakta olan anket çalışması | VAR | EVET | EVET |
| Öğretim elemanlarına/üyelerine Kalite Koordinatörlüğü harici yapılmış/yapılmakta olan anket çalışması | VAR | EVET | EVET |
| İdari personele Kalite Koordinatörlüğü harici yapılmış/yapılmakta olan anket çalışması | VAR | EVET | EVET |

Tablo 3: Dişçilik Hizmetleri Bölümünde Yürütülmekte Olan Ön Lisans Programları Kapsamında Uygulanan “Anket Çalışmaları”nın Durumu

Ç. ANKET VE VERİ TOPLAMA

(Her bir ön lisans program için altta yer alan tablo çoğaltılıp doldurulacaktır.)

| Diş Protez Teknolojisi Ön Lisans Programında | | Var ise; | |
|--|---------------|--|--|
| | | Anketlerin boş formları kanıt olarak sunuldu mu? | Anket Raporları kanıt olarak sunuldu mu? |
| | Olup olmadığı | | |
| Kayıtlı öğrencilere Kalite Koordinatörlüğü harici yapılmış/yapılmakta olan anket çalışması | VAR | EVET | EVET |
| Öğretim elemanlarına/üyelerine Kalite Koordinatörlüğü harici yapılmış/yapılmakta olan anket çalışması | VAR | EVET | EVET |
| İdari personele Kalite Koordinatörlüğü harici yapılmış/yapılmakta olan anket çalışması | VAR | EVET | EVET |

Tablo 3: Dişçilik Hizmetleri Bölümünde Yürütülmekte Olan Ön Lisans Programları Kapsamında Uygulanan "Anket Çalışmaları"nın Durumu

D. ÇOK ŞUBELİ DERSLERİN YÜRÜTÜLMESİ

(Her bir ön lisans programı için altta yer alan tablo çoğaltılıp doldurulacaktır.)

| | |
|--|--|
| Ağız ve Diş Sağlığı Ön Lisans Programında | |
| Çok Şubeli Derslerin Yürütülmesi ile ilgili varsa Sorunlar ve İyileştirme Önerilerini Aktarınız: Çok şubeli derslerde prozide teorik ve uygulama ayırlamadığı için uygulama ders yoklama listesi alınmamaktadır. İyileştirme önerisi olarak; ders planında dersin uygulama ve teorik ders olarak ayrılması | |
| | |

Tablo 4: Dişçilik Hizmetleri Bölümünde Yürütülmekte Olan Ön Lisans Programları Müfredatındaki “Çok Şubeli Dersler”in Durumu

D. ÇOK ŞUBELİ DERSLERİN YÜRÜTÜLMESİ

(Her bir ön lisans programı için altta yer alan tablo çoğaltılıp doldurulacaktır.)

| | |
|--|--|
| Diş Protez Teknolojisi Ön Lisans Programında | |
| Çok Şubeli Derslerin Yürütülmesi ile ilgili varsa Sorunlar ve İyileştirme Önerilerini Aktarınız: | |
| Çok şubeli dersimiz bulunmamakta | |
| Tablo 4: Dişçilik Hizmetleri Bölümünde Yürütülmekte Olan Ön Lisans Programları Müfredatındaki “Çok Şubeli Dersler”in Durumu | |

| E. ÖĞRETİM YÖNTEM VE TEKNİKLERİ/ÖLÇME VE DEĞERLENDİRME YÖNTEMLERİ (Her bir ön lisans programı için altta yer alan metin kutularında ayrı paragrafta ilgili bilgiler özetlenecektir.) | |
|--|--|
| <p>Ağız ve Diş Sağlığı .Programı Kapsamında Kullanılan Ölçme ve Değerlendirme Yöntemlerine İlişkin Sunulan Bilgileri Aktarınız:</p> <p>Program teorik dersler, uygulamalı dersler ve 30 günlük stajdan oluşmaktadır.</p> <p>Teorik derslerde; öğretim elemanının ders sunuları ve slaytlar ile ders anlatılmakta Görsel ve işitsel materyal kullanımı, ödevlendirme, tartışma ile ders pekiştirilmektedir.</p> <p>Uygulamalı derslerin uygulama kısmı üniversitemiz Diş Hekimliği Fakültesi kliniklerinde yapılmaktadır.</p> | <p>Ağız ve Diş Sağlığı Programı Kapsamında Kullanılan Öğretme Yöntem ve Tekniklerine İlişkin Sunulan Bilgileri Aktarınız:</p> <p>Programınız Kapsamında Kullanılan Ölçme ve Değerlendirme Yöntemlerine İlişkin Bilgi Sununuz:Öğrenci merkezli ölçme ve değerlendirme, yetkinlik ve performans temelinde yürütülmekte ve öğrencilerin kendini ifade etme olanakları mümkün olduğunca çeşitlendirilmektedir. Ders kazanımlarına ve eğitim türlerine (örgün, uzaktan, karma) uygun sınav yöntemleri planlamakta ve uygulanmaktadır. Ölçme ve değerlendirme uygulamalarının zaman ve kişiler arasında tutarlılığı ve güvenilirliği sağlanmaktadır. Kurum, ölçme-değerlendirme yaklaşım ve olanaklarını öğrenci-öğretim elemanı geri bildirimine dayalı biçimde</p> |
| <p>Tablo 5: Dişçilik Hizmetleri Bölümünde Yürütülmekte Olan Ön Lisans Programlarında Uygulanmakta Olan “Öğretim Yöntem Ve Teknikleri/Ölçme ve Değerlendirme Yöntemleri”</p> | |

| E. ÖĞRETİM YÖNTEM VE TEKNİKLERİ/ÖLÇME VE DEĞERLENDİRME YÖNTEMLERİ (Her bir ön lisans programı için altta yer alan metin kutularında ayrı paragrafta ilgili bilgiler özetlenecektir.) | |
|--|--|
| <p>Diş Protez Teknolojisi Programı Kapsamında Kullanılan Ölçme ve Değerlendirme Yöntemlerine İlişkin Sunulan Bilgileri Aktarınız:</p> <p>Programınız Kapsamında Kullanılan Öğretme Yöntem ve Tekniklerine İlişkin Bilgi Sununuz:</p> <p>Program teorik dersler, uygulamalı dersler ve 30 günlük stajdan oluşmaktadır.</p> <p>Teorik derslerde; öğretim elemanının ders sunuları ve slaytlar ile ders anlatılmakta Görsel ve işitsel materyal kullanımı, ödevlendirme, tartışma ile ders pekiştirilmektedir.</p> <p>Uygulamalı derslerin uygulama kısmı müdürlüğümüz bünyesinde bulunan diş laboratuvarında yapılmaktadır</p> | <p>Diş Protez Teknolojisi Programı Kapsamında Kullanılan Öğretme Yöntem ve Tekniklerine İlişkin Sunulan Bilgileri Aktarınız:</p> <p>Öğrenci merkezli ölçme ve değerlendirme, yetkinlik ve performans temelinde yürütülmekte ve öğrencilerin kendini ifade etme olanakları mümkün olduğunca çeşitlendirilmektedir. Ders kazanımlarına ve eğitim türlerine (örgün, uzaktan, karma) uygun sınav yöntemleri planlamakta ve uygulanmaktadır. Ölçme ve değerlendirme uygulamalarının zaman ve kişiler arasında tutarlılığı ve güvenilirliği sağlanmaktadır. Kurum, ölçme-değerlendirme yaklaşım ve olanaklarını öğrenci-öğretim elemanı geri bildirimine dayalı biçimde iyileştirmektedir Bu iyileştirmelerin duyurulması, uygulanması, kontrolü, hedeflerle uyumu ve alınan önlemlerle irdelenmektedir. Programız ölçme ve değerlendirmesi Ders bilgi paketimizde değerlendirme ölçütlerinde bulunmaktadır.</p> |

Tablo 5: Dişçilik Hizmetleri Bölümünde Yürütülmekte Olan Ön Lisans Programlarında Uygulanmakta Olan “Öğretim Yöntem Ve Teknikleri/Ölçme ve Değerlendirme Yöntemleri”

F. STAJ VE AKTS İŞ YÜKÜ ANKETLERİ

(Her bir ön lisans programı için altta yer alan tablo çoğaltılıp doldurulacaktır.)

| Ağız ve Diş Sağlığı Ön Lisans Programında | | Var ise; | | |
|--|---------------|---|--|--|
| | Olup olmadığı | Staj Dersi AKTS Değeri Çalışma Saatine Uygun Mudur? | Staj dersine ait AKTS Değeri Çalışma Saatine Uygun Değilse Hangi Nedenler Sıralanmıştır? | |
| Staj Dersi Bulunma Durumu | VAR | EVET | | |
| | | Var ise; | Yok ise; | |
| | Olup olmadığı | AKTS İş Yükü Değerlendirme Anket/lerine Ait Boş Form Örnekleri Kanıt Olarak sunulmuş mudur? | AKTS İş Yükü Değerlendirme Anket/lerine Ait Raporlar Kanıt Olarak sunulmuş mudur? | AKTS İş Yükü anketleri Düzenlenmesine İlişkin Çalışma Planı Kanıt Olarak Sunulmuş Mudur? |
| AKTS İş Yükü Anketlerinin Uygulanma Durumu | YOK | | | EVET |

| Diş Protez Teknolojisi Ön Lisans Programında | | Var ise; | | |
|--|---------------|---|--|--|
| | Olup olmadığı | Staj Dersi AKTS Değeri Çalışma Saatine Uygun Mudur? | Staj dersine ait AKTS Değeri Çalışma Saatine Uygun Değilse Hangi Nedenler Sıralanmıştır? | |
| Staj Dersi Bulunma Durumu | VAR | EVET | | |
| | | Var ise; | Yok ise; | |
| | Olup olmadığı | AKTS İş Yükü Değerlendirme Anket/lerine Ait Boş Form Örnekleri Kanıt Olarak sunulmuş mudur? | AKTS İş Yükü Değerlendirme Anket/lerine Ait Raporlar Kanıt Olarak sunulmuş mudur? | AKTS İş Yükü anketleri Düzenlenmesine İlişkin Çalışma Planı Kanıt Olarak Sunulmuş Mudur? |
| AKTS İş Yükü Anketlerinin Uygulanma Durumu | YOK | | | EVET |

Tablo 6: Dişçilik Hizmetleri.Bölümünde Yürütülmekte Olan Ön Lisans Programları Müfredatındaki Staj Uygulamaları ve AKTS İş Yükü Anketlerinin Durumu

G. EĞİTİM SÜREÇLERİ İLE İLGİLİ TÜM SORUNLAR VE İYİLEŞTİRME FAALİYETLERİ İLE İYİ UYGULAMALAR VE YAYGINLAŞTIRMA ÖNERİLERİ

(Her bir ön lisans programı için altta yer alan tablo çoğaltılıp doldurulacaktır.)

| Ağız ve Diş Sağlığı Ön Lisans Programı için; | |
|---|---------------|
| | Olup/Olmadığı |
| 01.01.2024-31.12.2024 Tarih Aralığı Kapsamında Eğitim Süreçleri ile İlgili Sorunlar Belirtilmiş Midir? | EVET |
| 01.01.2024-31.12.2024 Tarih Aralığı Kapsamında Karar Verilen İyileştirme Faaliyeti Belirtilmiş Midir? | EVET |
| 01.01.2024-31.12.2024 Tarih Aralığı Kapsamında İyileştirme Birimi/Makamı /Sorumlusu Belirtilmiş Midir? | EVET |
| 01.01.2024-31.12.2024 Tarih Aralığı Kapsamında İyileştirmelerin Tamamlanma Tarihi Belirtilmiş Midir? | EVET |
| 01.01.2024-31.12.2024 Tarih Aralığı Kapsamında İyileştirmelerin Tamamlanma Tarihi Belirtilmiş Midir? | EVET |
| 01.01.2024-31.12.2024 Tarih Aralığı Kapsamında Öngörülen İyileştirmelerin Tamamlanma Tarihi Belirtilmiş Midir? | EVET |
| 01.01.2024-31.12.2024 Tarih Aralığı Kapsamında İyi Uygulama Örnekleri Belirtilmiş Midir? | EVET |
| 01.01.2024-31.12.2024 Tarih Aralığı Kapsamında Yaygınlaştırma Önerileri Belirtilmiş Midir? | EVET |
| *İyileştirmeye ilişkin çalışmaların henüz tamamlanmadığı ("4- Tamamlanma Tarihi"ne ilişkin bilginin sunulmadığı) "Sorun"lara ilişkin öngörülen tamamlanma tarihinin girilmesi beklenmektedir. | |

Tablo 7: Dişçilik Hizmetleri Bölümünde Yürütülmekte Olan Ön Lisans Programlarında Eğitim Süreçleri ile İlgili Tüm Sorunlar ve İyileştirme Faaliyetleri ile İyi Uygulama Örnekleri ve Yaygınlaştırma Önerileri

G. EĞİTİM SÜREÇLERİ İLE İLGİLİ TÜM SORUNLAR VE İYİLEŞTİRME FAALİYETLERİ İLE İYİ UYGULAMALAR VE YAYGINLAŞTIRMA ÖNERİLERİ

(Her bir ön lisans programı için altta yer alan tablo çoğaltılıp doldurulacaktır.)

| Diş Protez Teknolojisi Ön Lisans Programı için; | |
|---|---------------|
| | Olup/Olmadığı |
| 01.01.2024-31.12.2024 Tarih Aralığı Kapsamında Eğitim Süreçleri ile İlgili Sorunlar Belirtilmiş Midir? | EVET |
| 01.01.2024-31.12.2024 Tarih Aralığı Kapsamında Karar Verilen İyileştirme Faaliyeti Belirtilmiş Midir? | EVET |
| 01.01.2024-31.12.2024 Tarih Aralığı Kapsamında İyileştirme Birimi/Makamı /Sorumlusu Belirtilmiş Midir? | EVET |
| 01.01.2024-31.12.2024 Tarih Aralığı Kapsamında İyileştirmelerin Tamamlanma Tarihi Belirtilmiş Midir? | EVET |
| 01.01.2024-31.12.2024 Tarih Aralığı Kapsamında İyileştirmelerin Tamamlanma Tarihi Belirtilmiş Midir? | EVET |
| 01.01.2024-31.12.2024 Tarih Aralığı Kapsamında Öngörülen İyileştirmelerin Tamamlanma Tarihi Belirtilmiş Midir? | EVET |
| 01.01.2024-31.12.2024 Tarih Aralığı Kapsamında İyi Uygulama Örnekleri Belirtilmiş Midir? | EVET |
| 01.01.2024-31.12.2024 Tarih Aralığı Kapsamında Yaygınlaştırma Önerileri Belirtilmiş Midir? | EVET |
| *İyileştirmeye ilişkin çalışmaların henüz tamamlanmadığı ("4- Tamamlanma Tarihi"ne ilişkin bilginin sunulmadığı) "Sorun"lara ilişkin öngörülen tamamlanma tarihinin girilmesi beklenmektedir. | |

Tablo 7: Dişçilik Hizmetleri Bölümünde Yürütülmekte Olan Ön Lisans Programlarında Eğitim Süreçleri ile İlgili Tüm Sorunlar ve İyileştirme Faaliyetleri ile İyi Uygulama Örnekleri ve Yaygınlaştırma Önerileri

Ğ. ÖĞRETİM ELEMANLARININ/ ÜYELERİNİN İŞ YÜKÜ

(Her bir ön lisans program için altta yer alan tablo çoğaltılıp doldurulacaktır.)

| Ağız ve Diş Sağlığı Ön Lisans Programı için; | |
|---|---------------|
| | Olup/Olmadığı |
| 2023-2024 Eğitim Öğretim Yılı Bahar İle 2024-2025 Eğitim Öğretim Yılı Güz Dönemleri Kapsamında “Öğretim Elemanlarının/ Üyelerinin İş Yükü” Belirtilmiş Midir? | EVET |
| 2023-2024 Eğitim Öğretim Yılı Bahar İle 2024-2025 Eğitim Öğretim Yılı Güz Dönemleri Kapsamında Kurum Dışından Görevlendirilen Öğretim Elemanları/Üyeleri Belirtilmiş Midir? | YOK |
| 2023-2024 Eğitim Öğretim Yılı Bahar İle 2024-2025 Eğitim Öğretim Yılı Güz Dönemleri Kapsamında Yabancı Uyruklu Öğretim Elemanları/Üyeleri Belirtilmiş Midir? | YOK |

Tablo 8: Bölümünde Yürütülmekte Olan Ön Lisans Programlarında 2023-2024 Eğitim Öğretim Yılı Bahar İle 2024-2025 Eğitim Öğretim Yılı Güz Dönemlerinde Öğretim Elemanlarının/Üyelerinin İş Yükü

Ğ. ÖĞRETİM ELEMANLARININ/ ÜYELERİNİN İŞ YÜKÜ

(Her bir ön lisans program için altta yer alan tablo çoğaltılıp doldurulacaktır.)

| Diş Protez Teknolojisi Ön Lisans Programı için; | |
|---|---------------|
| | Olup/Olmadığı |
| 2023-2024 Eğitim Öğretim Yılı Bahar İle 2024-2025 Eğitim Öğretim Yılı Güz Dönemleri Kapsamında “Öğretim Elemanlarının/ Üyelerinin İş Yükü” Belirtilmiş Midir? | EVET |
| 2023-2024 Eğitim Öğretim Yılı Bahar İle 2024-2025 Eğitim Öğretim Yılı Güz Dönemleri Kapsamında Kurum Dışından Görevlendirilen Öğretim Elemanları/Üyeleri Belirtilmiş Midir? | YOK |
| 2023-2024 Eğitim Öğretim Yılı Bahar İle 2024-2025 Eğitim Öğretim Yılı Güz Dönemleri Kapsamında Yabancı Uyruklu Öğretim Elemanları/Üyeleri Belirtilmiş Midir? | YOK |

Tablo 8: Bölümünde Yürütülmekte Olan Ön Lisans Programlarında 2023-2024 Eğitim Öğretim Yılı Bahar İle 2024-2025 Eğitim Öğretim Yılı Güz Dönemlerinde Öğretim Elemanlarının/Üyelerinin İş Yükü

H. ÖĞRETİM ELEMANLARININ/ÜYELERİNİN GELİŞİMİNE YÖNELİK FAALİYETLER İLE ÖN LİSANS/LİSANS AKADEMİK DANIŞMANLIK HİZMETLERİ VE ÖĞRENME YÖNETİM SİSTEMİNE İLİŞKİN HUSUSLAR

(Her bir ön lisans programı için altta yer alan tablo çoğaltılıp doldurulacaktır.)

| Ağız ve Diş Sağlığı Ön Lisans Programı için; | |
|---|---------------|
| | Olup/Olmadığı |
| 2023-2024 Eğitim Öğretim Yılı Bahar İle 2024-2025 Eğitim Öğretim Yılı Güz Dönemleri Kapsamında Öğretim Elemanlarının/Üyelerinin Akademik Gelişimi İçin Yapılan Faaliyetler belirtilmiş midir? | EVET |
| 2023-2024 Eğitim Öğretim Yılı Bahar İle 2024-2025 Eğitim Öğretim Yılı Güz Dönemleri Kapsamında Öğretim Elemanlarının/Üyelerinin Eğitsel Gelişimi İçin Yapılan Faaliyetler belirtilmiş midir? | EVET |
| 2023-2024 Eğitim Öğretim Yılı Bahar İle 2024-2025 Eğitim Öğretim Yılı Güz Dönemleri Kapsamında Eğitimcilerin Eğitimi Katılımcı Listesi Bulunmakta mıdır ve kanıtı sunulmuş mudur? | EVET |
| Programda Öğrenme Yönetim Sistemi kullanılan ders sayısı belirtilmiş midir? | EVET |
| Programınıza kayıtlı her öğrencinin akademik danışmanı bulunup bulunmadığı belirtilmiş midir? | EVET |
| Programınıza kayıtlı her öğrencinin akademik danışmanlık saati bulunup bulunmadığı belirtilmiş midir? | EVET |
| Programınıza kayıtlı her öğrencinin akademik danışmanlık uygulamasına ilişkin geri bildirim toplanıp toplanmadığı belirtilmiş midir? | EVET |
| Verilen Yüz Yüze Danışmanlık Hizmeti (belge ile kayıt altına alınan bireysel görüşme) Sayısı belirtilmiş midir? | EVET |
| Verilen Yüz Yüze Danışmanlık Hizmeti (toplantı) Sayısı belirtilmiş midir? | EVET |
| Verilen Çevrimiçi Danışmanlık (mail, zoom, whatsapp) Sayısı belirtilmiş midir? | EVET |
| Verilen Çevrimiçi Danışmanlık (toplantı) Sayısı belirtilmiş midir? | EVET |
| Danışmanlık Hizmetleri Süreçlerinde Tespit Edilen Genel Sorunlar ve Yapılan İyileştirmeler belirtilmiş midir? | EVET |

H. ÖĞRETİM ELEMANLARININ/ÜYELERİNİN GELİŞİMİNE YÖNELİK FAALİYETLER İLE ÖN LİSANS/LİSANS AKADEMİK DANIŞMANLIK HİZMETLERİ VE ÖĞRENME YÖNETİM SİSTEMİNE İLİŞKİN HUSUSLAR

(Her bir ön lisans programı için altta yer alan tablo çoğaltılıp doldurulacaktır.)

| Diş Protez Teknolojisi Ön Lisans Programı için; | |
|---|---------------|
| | Olup/Olmadığı |
| 2023-2024 Eğitim Öğretim Yılı Bahar İle 2024-2025 Eğitim Öğretim Yılı Güz Dönemleri Kapsamında Öğretim Elemanlarının/Üyelerinin Akademik Gelişimi İçin Yapılan Faaliyetler belirtilmiş midir? | EVET |
| 2023-2024 Eğitim Öğretim Yılı Bahar İle 2024-2025 Eğitim Öğretim Yılı Güz Dönemleri Kapsamında Öğretim Elemanlarının/Üyelerinin Eğitsel Gelişimi İçin Yapılan Faaliyetler belirtilmiş midir? | EVET |
| 2023-2024 Eğitim Öğretim Yılı Bahar İle 2024-2025 Eğitim Öğretim Yılı Güz Dönemleri Kapsamında Eğitimcilerin Eğitimi Katılımcı Listesi Bulunmakta mıdır ve kanıtı sunulmuş mudur? | EVET |
| Programda Öğrenme Yönetim Sistemi kullanılan ders sayısı belirtilmiş midir? | EVET |
| Programınıza kayıtlı her öğrencinin akademik danışmanı bulunup bulunmadığı belirtilmiş midir? | EVET |
| Programınıza kayıtlı her öğrencinin akademik danışmanlık saati bulunup bulunmadığı belirtilmiş midir? | EVET |
| Programınıza kayıtlı her öğrencinin akademik danışmanlık uygulamasına ilişkin geri bildirim toplanıp toplanmadığı belirtilmiş midir? | EVET |
| Verilen Yüz Yüze Danışmanlık Hizmeti (belge ile kayıt altına alınan bireysel görüşme) Sayısı belirtilmiş midir? | EVET |
| Verilen Yüz Yüze Danışmanlık Hizmeti (toplantı) Sayısı belirtilmiş midir? | EVET |
| Verilen Çevrimiçi Danışmanlık (mail, zoom, whatsapp) Sayısı belirtilmiş midir? | EVET |
| Verilen Çevrimiçi Danışmanlık (toplantı) Sayısı belirtilmiş midir? | EVET |
| Danışmanlık Hizmetleri Süreçlerinde Tespit Edilen Genel Sorunlar ve Yapılan İyileştirmeler belirtilmiş midir? | EVET |

I. ÖĞRENCİ İSTATİSTİKLERİ

(Her bir ön lisans programı için altta yer alan tablo çoğaltılıp doldurulacaktır.)

| Ağız ve Diş Sağlığı Ön Lisans Programı için; | |
|--|----------------------|
| 2023-2024 Eğitim Öğretim Yılı Bahar İle 2024-2025 Eğitim Öğretim Yılı Güz Dönemleri Kapsamında | Olup/Olmadığı |
| ERASMUS gelen öğrenci sayısı belirtilmiş midir? | EVET |
| ERASMUS giden öğrenci sayısı belirtilmiş midir? | EVET |
| Merkezi Yerleştirme Puanıyla Yatay Geçiş kapsamında gelen öğrenci sayısı belirtilmiş midir? | EVET |
| Merkezi Yerleştirme Puanıyla Yatay Geçiş kapsamında giden öğrenci sayısı belirtilmiş midir? | EVET |
| Kurumlararası yatay geçiş ile giden öğrenci sayısı belirtilmiş midir? | EVET |
| Kurumlararası yatay geçiş ile gelen öğrenci sayısı belirtilmiş midir? | EVET |
| Kurumiçi yatay geçiş ile giden öğrenci sayısı belirtilmiş midir? | EVET |
| Kurumiçi yatay geçiş ile gelen öğrenci sayısı belirtilmiş midir? | EVET |
| Dikey Geçiş yapan öğrenci sayısı belirtilmiş midir? | EVET |
| Özel Öğrencilik ile giden öğrenci sayısı belirtilmiş midir? | EVET |
| Özel Öğrencilik ile gelen öğrenci sayısı belirtilmiş midir? | EVET |
| İlişik kesen öğrenci sayısı belirtilmiş midir? | EVET |
| Gelen/Giden Öğrenci Sayılarının Değerlendirilmesi yapılmış mıdır? | EVET |
| Çift Anadal Öğrenci Sayısı belirtilmiş midir? | EVET |
| Yandal Öğrenci Sayısı belirtilmiş midir? | EVET |
| Çift Anadal/Yandal Öğrenci Sayısı Değerlendirmesi yapılmış mıdır? | EVET |
| Özel Gereksinimli Öğrenci Sayısı belirtilmiş midir? | EVET |
| Özel Gereksinimli Öğrencilere (varsa) Yönelik Uygulamalar/Tedbirler belirtilmiş midir? | EVET |
| Uluslararası Öğrenci Sayısı belirtilmiş midir? | EVET |
| Uluslararası Öğrencilere Yönelik Uygulamalar/Tedbirler belirtilmiş midir? | EVET |
| Sosyal Faaliyetler belirtilmiş midir? | EVET |
| Bilimsel Faaliyetler belirtilmiş midir? | EVET |
| Kültürel Faaliyetler belirtilmiş midir? | EVET |
| Sportif Faaliyetler belirtilmiş midir? | EVET |
| Bitirme Projesi Sayısı belirtilmiş midir? | EVET |
| Panel/Sergi Sayısı belirtilmiş midir? | EVET |
| Proje Sayısı (Tübitak v.b) belirtilmiş midir? | EVET |
| Öğrencileri Araştırmaya Yönlendirici Diğer Uygulamalar belirtilmiş midir? | EVET |
| Öğrenci Faaliyetleri İle İlgili Genel Değerlendirme yapılmış mıdır? | EVET |

Tablo 10: Dışçılık Hizmetleri Bölümünde Yürütülmekte Olan Ön Lisans Programlarında 2023-2024 Eğitim Öğretim Yılı Bahar İle 2024-2025 Eğitim Öğretim Yılı Güz Dönemine İlişkin Öğrenci Faaliyetleri İstatistikleri

Dış Protez Teknolojisi Ön Lisans Programı için;

| 2023-2024 Eğitim Öğretim Yılı Bahar İle 2024-2025 Eğitim Öğretim Yılı Güz Dönemleri Kapsamında | Olup/Olmadığı |
|--|---------------|
| ERASMUS gelen öğrenci sayısı belirtilmiş midir? | EVET |
| ERASMUS giden öğrenci sayısı belirtilmiş midir? | EVET |
| Merkezi Yerleştirme Puanıyla Yatay Geçiş kapsamında gelen öğrenci sayısı belirtilmiş midir? | EVET |
| Merkezi Yerleştirme Puanıyla Yatay Geçiş kapsamında giden öğrenci sayısı belirtilmiş midir? | EVET |
| Kurumlararası yatay geçiş ile giden öğrenci sayısı belirtilmiş midir? | EVET |
| Kurumlararası yatay geçiş ile gelen öğrenci sayısı belirtilmiş midir? | EVET |
| Kurumiçi yatay geçiş ile giden öğrenci sayısı belirtilmiş midir? | EVET |
| Kurumiçi yatay geçiş ile gelen öğrenci sayısı belirtilmiş midir? | EVET |
| Dikey Geçiş yapan öğrenci sayısı belirtilmiş midir? | EVET |
| Özel Öğrencilik ile giden öğrenci sayısı belirtilmiş midir? | EVET |
| Özel Öğrencilik ile gelen öğrenci sayısı belirtilmiş midir? | EVET |
| İlişik kesen öğrenci sayısı belirtilmiş midir? | EVET |
| Gelen/Giden Öğrenci Sayılarının Değerlendirilmesi yapılmış mıdır? | EVET |
| Çift Anadal Öğrenci Sayısı belirtilmiş midir? | EVET |
| Yandal Öğrenci Sayısı belirtilmiş midir? | EVET |
| Çift Anadal/Yandal Öğrenci Sayısı Değerlendirmesi yapılmış mıdır? | EVET |
| Özel Gereksinimli Öğrenci Sayısı belirtilmiş midir? | EVET |
| Özel Gereksinimli Öğrencilere (varsa) Yönelik Uygulamalar/Tedbirler belirtilmiş midir? | EVET |
| Uluslararası Öğrenci Sayısı belirtilmiş midir? | EVET |
| Uluslararası Öğrencilere Yönelik Uygulamalar/Tedbirler belirtilmiş midir? | EVET |
| Sosyal Faaliyetler belirtilmiş midir? | EVET |
| Bilimsel Faaliyetler belirtilmiş midir? | EVET |
| Kültürel Faaliyetler belirtilmiş midir? | EVET |
| Sportif Faaliyetler belirtilmiş midir? | EVET |
| Bitirme Projesi Sayısı belirtilmiş midir? | EVET |
| Panel/Sergi Sayısı belirtilmiş midir? | EVET |
| Proje Sayısı (Tübitak v.b) belirtilmiş midir? | EVET |
| Öğrencileri Araştırmaya Yönlendirici Diğer Uygulamalar belirtilmiş midir? | EVET |
| Öğrenci Faaliyetleri İle İlgili Genel Değerlendirme yapılmış mıdır? | EVET |

Tablo 10: Dışçılık Hizmetleri Bölümünde Yürütülmekte Olan Ön Lisans Programlarında 2023-2024 Eğitim Öğretim Yılı Bahar İle 2024-2025 Eğitim Öğretim Yılı Güz Dönemine İlişkin Öğrenci Faaliyetleri İstatistikleri

İ. PROGRAM BAZINDA ALINAN NOTLARIN BİRİM ORTALAMASI İLE KARŞILAŞTIRMALI DEĞERLENDİRİLMESİ

| Ağız ve Diş Sağlığı Ön Lisans Programı için; | |
|---|---|
| | Olup/Olmadığı |
| 2023-2024 Eğitim Öğretim Yılı Bahar ile 2024-2025 Eğitim Öğretim Yılı Güz Dönemleri Kapsamında Birim Geneli ve Program Düzeyi not dağılımlarında programdaki öğrencilerin puanının birim puanından düşük olduğu hususlara ilişkin kök neden tespitleri sunulmuş mudur? | Öğrenci puanları birim puandan düşük değildir |
| 2023-2024 Eğitim Öğretim Yılı Bahar İle 2024-2025 Eğitim Öğretim Yılı Güz Dönemleri Kapsamında Birim Geneli ve Program Düzeyi not dağılımlarında programdaki öğrencilerin puanının birim puanından düşük olduğu hususlara ilişkin iyileştirme önerileri sunulmuş mudur? | Öğrenci puanları birim puandan düşük değildir |
| Diş Protez Teknolojisi Ön Lisans Programı için; | |
| | Olup/Olmadığı |
| 2023-2024 Eğitim Öğretim Yılı Bahar ile 2024-2025 Eğitim Öğretim Yılı Güz Dönemleri Kapsamında Birim Geneli ve Program Düzeyi not dağılımlarında programdaki öğrencilerin puanının birim puanından düşük olduğu hususlara ilişkin kök neden tespitleri sunulmuş mudur? | Öğrenci puanları birim puandan düşük değildir |
| 2023-2024 Eğitim Öğretim Yılı Bahar İle 2024-2025 Eğitim Öğretim Yılı Güz Dönemleri Kapsamında Birim Geneli ve Program Düzeyi not dağılımlarında programdaki öğrencilerin puanının birim puanından düşük olduğu hususlara ilişkin iyileştirme önerileri sunulmuş mudur? | Öğrenci puanları birim puandan düşük değildir |

Tablo 11: Dişçilik Hizmetleri.Bölümünde Yürütülmekte Olan Ön Lisans Programlarında 2023-2024 Bahar ve 2024-2025 Eğitim Öğretim Yılı Güz Dönemine İlişkin Notların Karşılaştırmalı Değerlendirilmesi

SÜLEYMAN DEMİREL ÜNİVERSİTESİ

ISPARTA SAĞLIK HİZMETLERİ MESLEK YÜKSEKOKULU
DİŞÇİLİK HİZMETLERİ BÖLÜMÜ
2024 YILI
EĞİTİM ÖĞRETİM ÖZ DEĞERLENDİRME RAPORU

1

2

3