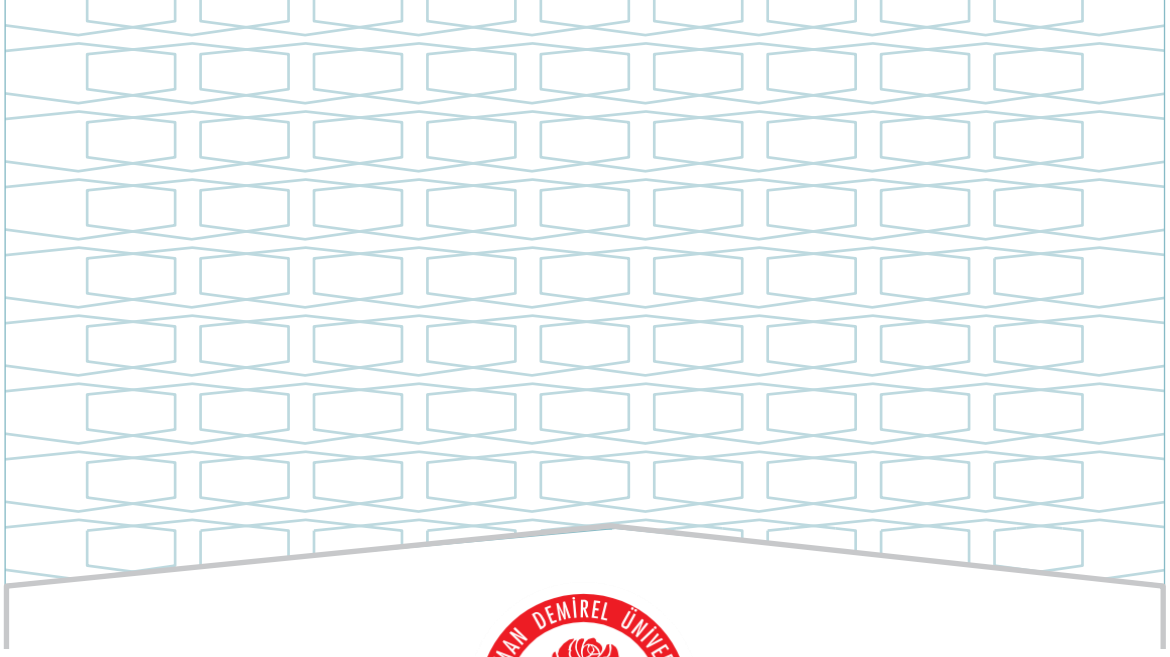




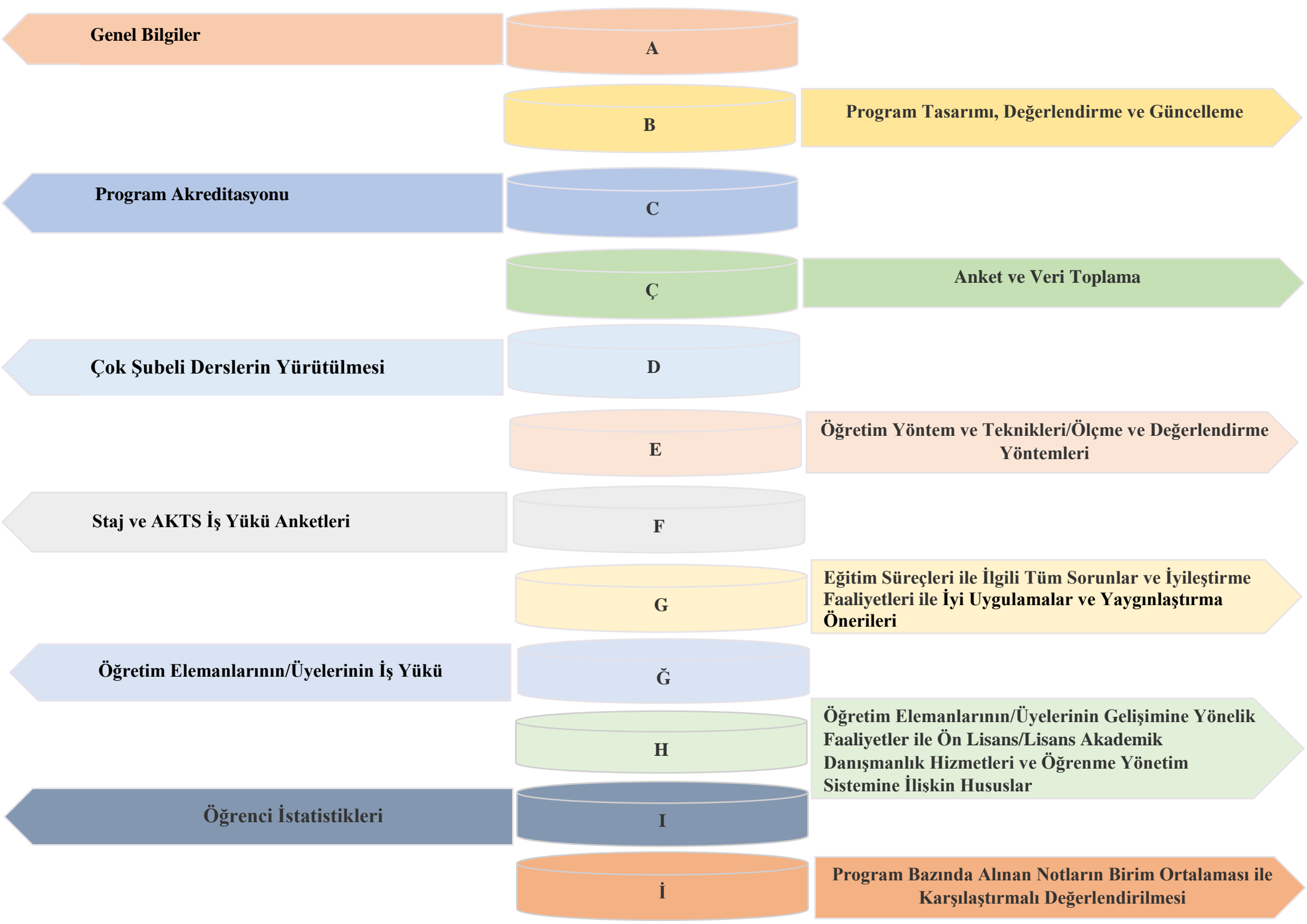
SÜLEYMAN DEMİREL ÜNİVERSİTESİ
ISPARTA SAĞLIK HİZMETLERİ MESLEK YÜKSEKOKULU
DİŞÇİLİK HİZMETLERİ BÖLÜMÜ
DİŞ PROTEZ TEKNOLOJİSİYON LİSANS PROGRAMI
2025 YILI
EĞİTİM ÖĞRETİM ÖZ DEĞERLENDİRME RAPORU

ŞUBAT - 2026



SÜLEYMAN DEMİREL ÜNİVERSİTESİ
ISPARTA SAĞLIK HİZMETLERİ MESLEK YÜKSEKOKULU
DIŞÇILIK BÖLÜMÜ
DIŞ PROTEZ TEKNOLOJİSİ ÖN LİSANS PROGRAMI
2025 YILI
EĞİTİM ÖĞRETİM ÖZ DEĞERLENDİRME RAPORU

ŞUBAT - 2026



Genel Bilgiler

A

Program Tasarımı, Değerlendirme ve Güncelleme

B

Program Akreditasyonu

C

Anket ve Veri Toplama

Ç

Çok Şubeli Derslerin Yürütülmesi

D

Öğretim Yöntem ve Teknikleri/Ölçme ve Değerlendirme Yöntemleri

E

Staj ve AKTS İş Yüğü Anketleri

F

Eğitim Süreçleri ile İlgili Tüm Sorunlar ve İyileştirme Faaliyetleri ile İyi Uygulamalar ve Yaygınlaştırma Önerileri

G

Öğretim Elemanlarının/Üyelerinin İş Yüğü

Ğ

Öğretim Elemanlarının/Üyelerinin Gelişimine Yönelik Faaliyetler ile Ön Lisans/Lisans Akademik Danışmanlık Hizmetleri ve Öğrenme Yönetim Sistemine İlişkin Hususlar

H

Öğrenci İstatistikleri

I

Program Bazında Alınan Notların Birim Ortalaması ile Karşılaştırmalı Değerlendirilmesi

İ

ŞEMALAR LİSTESİ

Şema 1:Diş Protez Teknolojisi Ön Lisans Programının “Vizyon” Belirlenimine İlişkin Durum

Şema 2: Diş Protez Teknolojisi Ön Lisans Programının “Misyon” Belirlenimine İlişkin Durum

Şema 3: Diş Protez Teknolojisi Ön Lisans Programının “Program Amaçları” Belirlenimine İlişkin Durum

Şema 4: Diş Protez Teknolojisi Ön Lisans Programının “Program Yeterlilikleri” Belirlenimine İlişkin Durum

Şema 5: Diş Protez Teknolojisi Ön Lisans Programının “Program Yeterlilikleri ile TYYÇ İlişkilendirmesi” Belirlenimine İlişkin Durum

Şema 6: Diş Protez Teknolojisi Ön Lisans Programının “SWOT Analizi” Belirlenimine İlişkin Durum

Şema 7: Diş Protez Teknolojisi Ön Lisans Programının “Program Paydaşları” Belirlenimine İlişkin Durum

Şema 8: Diş Protez Teknolojisi Ön Lisans Programının “Program Danışma Kurulu” Belirlenimine İlişkin Durum

Şema 9: Diş Protez Teknolojisi Ön Lisans Programının “Program Bilgi Paketi” Belirlenimine İlişkin Durum

Şema 10: Diş Protez Teknolojisi Ön Lisans Programının “Karar Süreçlerinde Paydaş Katılımı” Belirlenimine İlişkin Durum

Şema 11: Diş Protez Teknolojisi Ön Lisans Programının “Program/AKTS Değerlendirme/Güncelleme” Durumu ve Çalışma Takvimi

Şema 12: Diş Protez Teknolojisi Ön Lisans Programının “Program Akreditasyonu” ve “Dünya Sıralamalarında Yer Alan Muadilleri ile Karşılaştırmalı” Durumu

Şema 13: Diş Protez Teknolojisi Ön Lisans Programının Yürütmekte Olduğu “Anket Çalışmaları”nın Durumu

Şema 14: Diş Protez Teknolojisi Ön Lisans Programının Müfredatındaki “Çok Şubeli Dersler”in Durumu

Şema 15: Diş Protez Teknolojisi Ön Lisans Programında Uygulanmakta Olan “Öğretim Yöntem Ve Teknikleri/Ölçme ve Değerlendirme Yöntemleri” Durumu

Şema 16: Diş Protez Teknolojisi Ön Lisans Programında “Staj Dersleri” ve “AKTS İş Yüğü Anketleri” Durumu

TABLULAR LİSTESİ

Tablo 1: Diş Protez Teknolojisi Ön Lisans Programında Eğitim Süreçleri ile İlgili Tüm Sorunlar ve İyileştirme Faaliyetleri

Tablo 2: Diş Protez Teknolojisi Ön Lisans Programında Eğitim Süreçleri ile İlgili İyi Uygulamalar ve Yaygınlaştırma Önerileri

Tablo 3: Diş Protez Teknolojisi Ön Lisans Programında 2024-2025 Eğitim Öğretim Yılı Bahar Döneminde Öğretim Elemanlarının/Üyelerinin İş Yükü

Tablo 4: Diş Protez Teknolojisi Ön Lisans Programında 2025-2026 Eğitim Öğretim Yılı Güz Döneminde Öğretim Elemanlarının/Üyelerinin İş Yükü

Tablo 5: Diş Protez Teknolojisi Ön Lisans Programında 2024-2025 Eğitim Öğretim Yılı Bahar Döneminde Öğretim Elemanlarının/Üyelerinin Gelişimine Yönelik Faaliyetler ile Ön Lisans/Lisans Akademik Danışmanlık Hizmetleri ve Öğrenme Yönetim Sistemine İlişkin Hususlar

Tablo 6: Diş Protez Teknolojisi Ön Lisans Programında 2025-2026 Eğitim Öğretim Yılı Güz Döneminde Öğretim Elemanlarının/Üyelerinin Gelişimine Yönelik Faaliyetler ile Ön Lisans/Lisans Akademik Danışmanlık Hizmetleri ve Öğrenme Yönetim Sistemine İlişkin Hususlar

Tablo 7: Diş Protez Teknolojisi Ön Lisans Programında 2024-2025 Eğitim Öğretim Yılı Bahar Dönemine İlişkin Öğrenci İstatistikleri

Tablo 8: Diş Protez Teknolojisi Ön Lisans Programında 2024-2025 Eğitim Öğretim Yılı Bahar Dönemine İlişkin Öğrenci Faaliyetleri İstatistikleri

Tablo 9: Diş Protez Teknolojisi Ön Lisans Programında 2025-2026 Eğitim Öğretim Yılı Güz Dönemine İlişkin Öğrenci İstatistikleri

Tablo 10: Diş Protez Teknolojisi Ön Lisans Programında 2025-2026 Eğitim Öğretim Yılı Güz Dönemine İlişkin Öğrenci Faaliyetleri İstatistikleri

A. GENEL BİLGİLER

Buraya her program için

Bologna sayfasında yer alan bilgiler özetlenebilir,

<https://yokatlas.yok.gov.tr/lisans.php?v=109290273> adresinden her programa ilişkin Yükseköğretim girdi göstergeleri

Yükseköğretim süreç ve çıktı göstergeleri özetlenebilir

devlet kurum ve kuruluşlarında fizikçi olarak çalışabilmekte veya isterlerse lisansüstü programlarına katılarak bilimsel yaşama da atılabilmektedirler.

Tarihçe

Süleyman Demirel Üniversitesi, Fen-Edebiyat Fakültesi, Fizik Bölümü 1992 yılında kurulmuş ve 1993-1994 eğitim-öğretim yılında ilk öğrencileri ile eğitime başlamıştır. Fizik Bölümü olarak amacımız; diğer bölümler ile de yakın ilişki içinde, fiziğin temel kavramlarını öğretmek, birçok kavram ve kuramın deneysel çalışmalarından nasıl türetildiğini göstermek, öğrenciye araştırmacı becerileri kazandırmak, çağdaş fizikte ve onun yüksek teknolojideki uygulamalarında, özgün ve ileri araştırmalar yapabilecek, uluslararası nitelikte bilim adamı yetiştirmektir. Fizik Bölümünde modern laboratuvarlarda, bilgisayar destekli, öğrencinin yaratıcılığını ön plana çıkaran, fiziğin bütün alanlarında ileri seviyede bir eğitim verilmektedir. Bu amaçla; öğrencilerimiz için Mekanik, Elektrik, Optik, Atom ve Molekül Fiziki, Kuantum ve Elektronik laboratuvarları hazırlanmış olup öğrencilerimiz derslerde teorik olarak gördükleri konuları laboratuvar ortamında özgün bir şekilde tekrar ederek ve kendi yaratıcılıklarını ortaya koyarak yeni düzenlemeler ile bilgi ve tecrübelerini artırmaktadırlar. 4 yıllık lisans eğitimini tamamlayarak "Fizikçi" ünvanını kazanan mezunlarımız, sanayinin AR-GE (araştırma ve geliştirme birimlerinde) alanında, değişik özel, devlet kurum ve kuruluşlarında fizikçi olarak çalışabilmekte veya isterlerse lisansüstü programlarına katılarak bilimsel yaşama da atılabilmektedirler.

Kazanılan Derece

Bu bölüm, yüksek öğrenimde Fizik bilimi alanında 240 AKTS kredilik birinci aşama derece sistemine tabidir.

Kabul Koşulları

Lisans programına kayıt yaptırmak isteyen öğrenci, üniversitenin akademik ve yasal mevzuatı çerçevesinde ve YÖK tarafından belirlenen süreçleri tamamlamak / sınavları başarmış olmak zorundadır. Kabul ve kayıt koşulları hakkındaki ayrıntılı bilgiye Süleyman Demirel Üniversitesi Öğrenci İşleri Daire Başkanlığı'nın web sayfasından (<http://oidb.sdu.edu.tr/index.php?dosya=orta&tur=2> adresinden) ulaşılabilir.

Üniversite tarafından onaylanmış ve bir anlaşma ile sınırları belirlenmiş öğrenci değişim programları (örneğin Erasmus) kapsamında yurt dışından Süleyman Demirel Üniversitesi'ne gelmek veya yurt dışında bir üniversiteye gitmek isteyen öğrenciler programa başvuru ve kayıt işlemleri hakkında gerekli bilgiyi S.D.U. Dış İlişkiler Koordinatörlüğü'nden alabilirler (<http://disiliskiler.sdu.edu.tr/>).

Üst Kademe Geçiş

Programı başarılı bir şekilde tamamlayan öğrenci Fizik Bölümü'ne veya bu alandan öğrenci kabul eden diğer bilim dallarında Yüksek Lisans derecesine başvurabilir.

Mezuniyet Koşulları

Lisans Eğitim-Öğretimine ait mezuniyet koşulları Süleyman Demirel Üniversitesi Öğrenci İşleri Daire Başkanlığı'nın yönetmelikler sayfasının bulunduğu web adresindeki (<http://oidb.sdu.edu.tr/index.php?dosya=yonetmelikler&tur=2>) Önlisans ve Lisans Eğitim-Öğretim ve Sınav Yönetmeliği başlığı altında ayrıntılı biçimde açıklanmaktadır.

Mezun İstihdam Olanakları

Fizikçi ünvanıyla mezun olanlar; akademisyen, araştırma ve geliştirme alanında özel veya kamuda görev alma, Fizik öğrenimi sonrası yurt içi vrya dışında lisansüstü çalışmalara dahil olma, fizik dışı disiplinlerde araştırma ve geliştirmeye yönelik çalışma gruplarında görev alma.

Yükseköğretim Süreç ve Çıktı Göstergeleri

📄 Öğretim Üyesi Sayısı ve Ünvan Dağılımı

📄 Değişim Programı ile Giden/Gelen Öğrenci Sayıları

📄 Yukarı Çık

yokatlas.yok.gov.tr/lisans.php?v=109290273

Universitelerimiz Program Atlası Tercih Sihirbazı Mezun Başarı Atlası Net Sihirbazı Meslek Atlası Tercih Listem Ara

SÜLEYMAN DEMİREL ÜNİVERSİTESİ (ISPARTA) Üniversite Türü: Devlet

Fakülte / YO : Fen-Edebiyat Fakültesi

Program : 109290273 - İstatistik Puan Türü: SAY

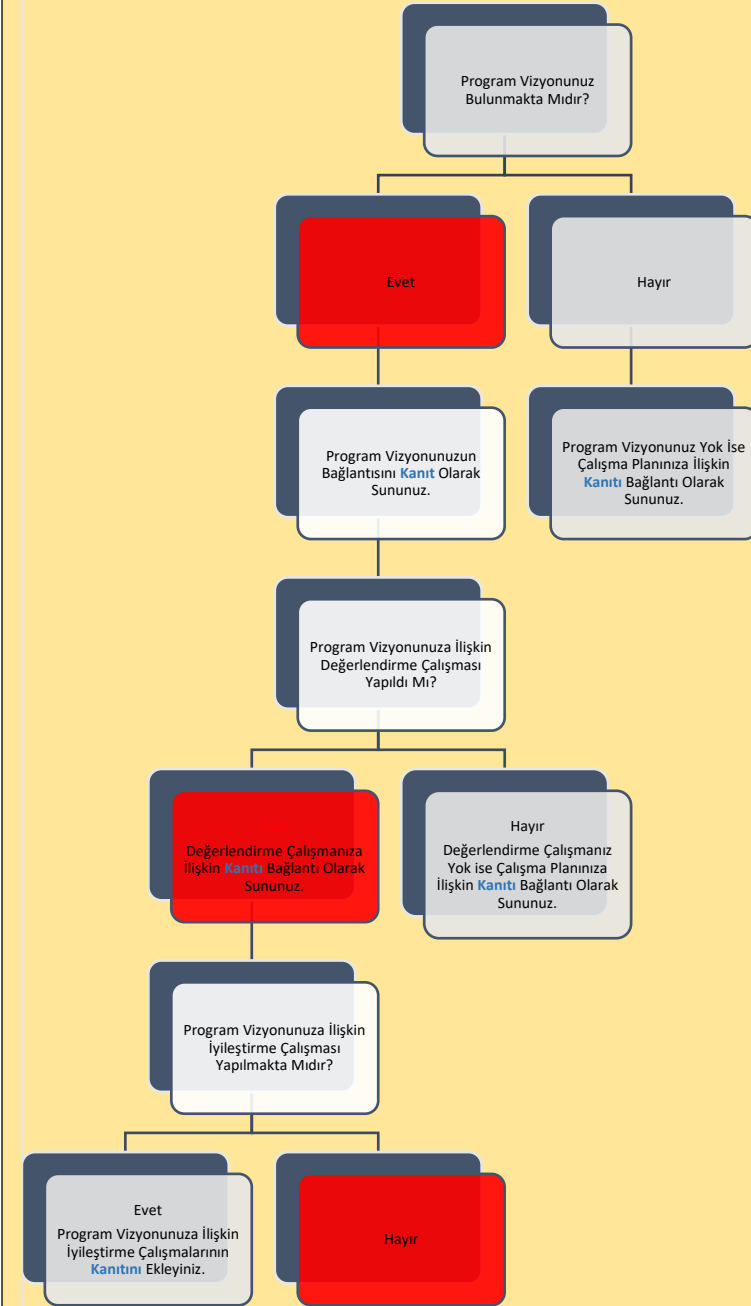
+ Tercih Listeme Ekle

Hepsini Aç Hepsini Kapat

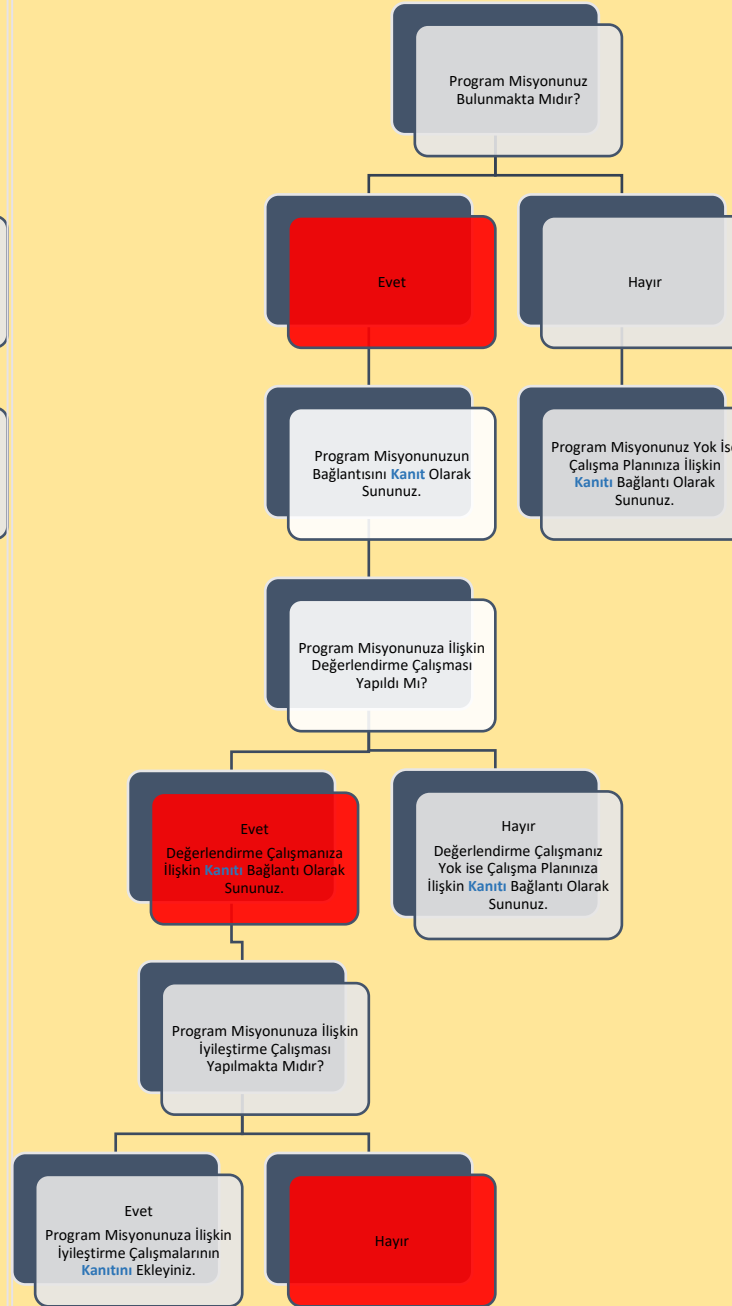
Yükseköğretim Girdi Göstergeleri (2023 YKS)

2021 Yılı 2022 Yılı 2023 Yılı

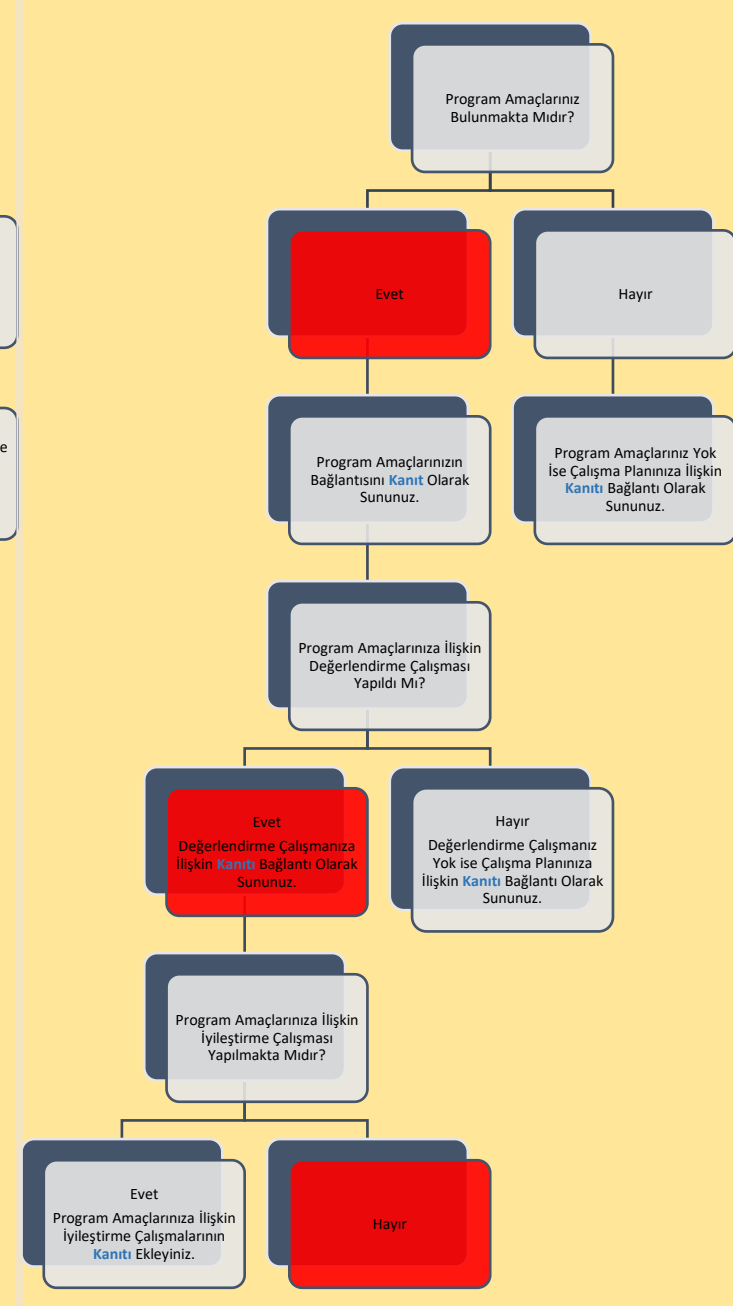
B. PROGRAM TASARIMI, DEĞERLENDİRME VE GÜNCELLEME



Şema 1: Diş Protez Teknolojisi Ön Lisans Programının “Vizyon” Belirlenimine İlişkin Durum

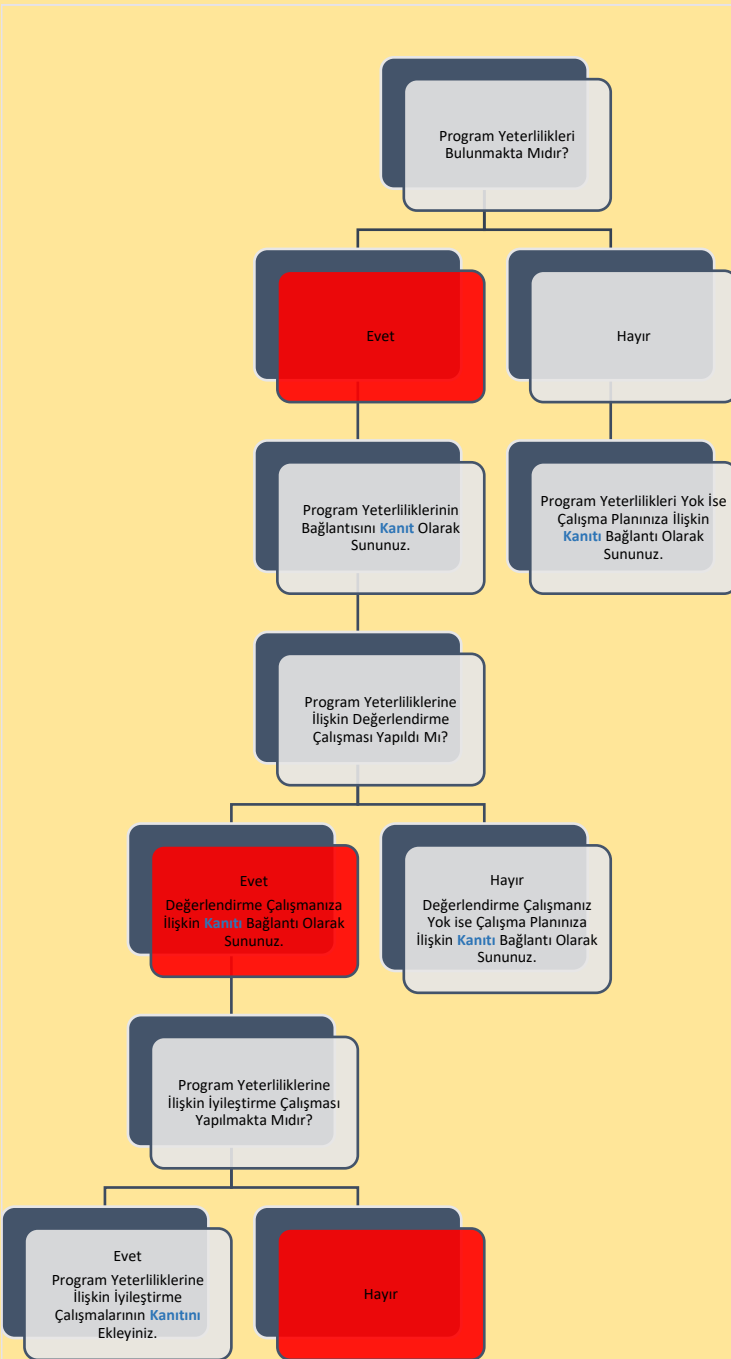


Şema 2: Diş Protez Teknolojisi Ön Lisans Programının “Misyon” Belirlenimine İlişkin Durum

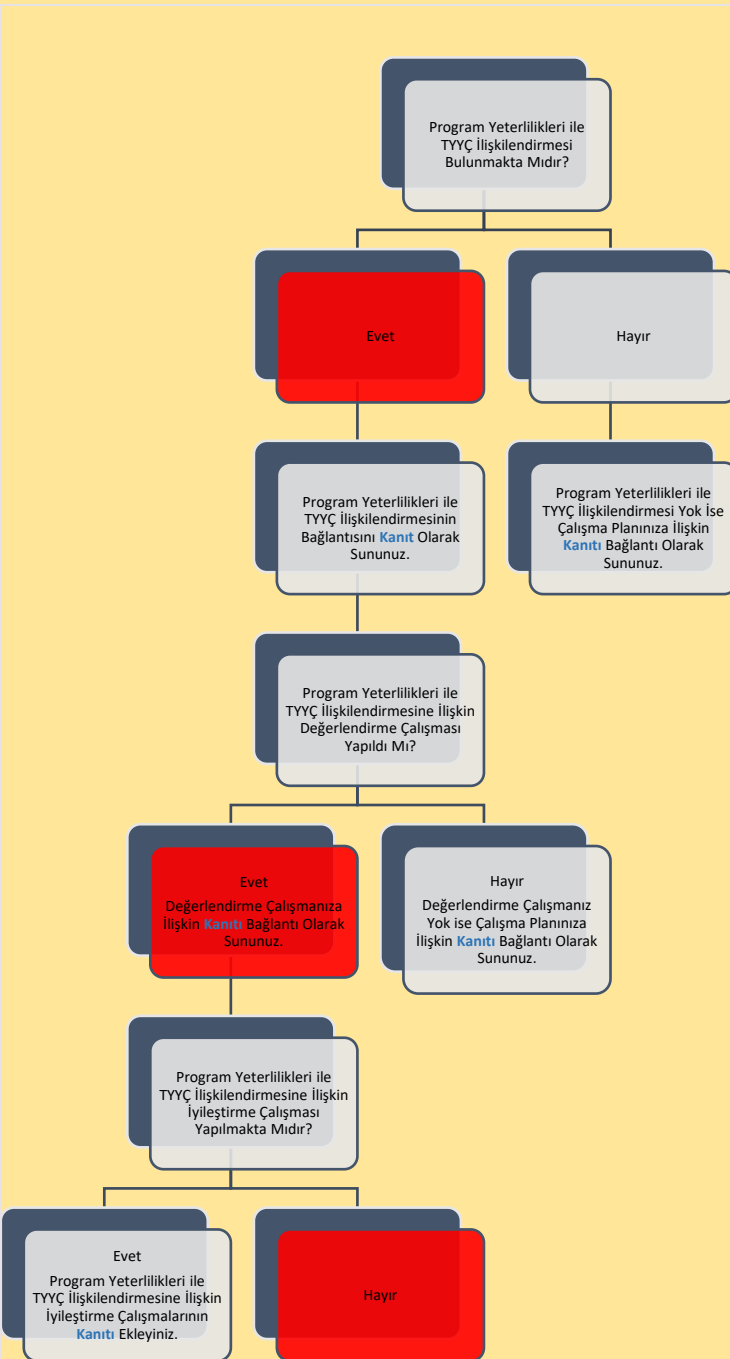


Şema 3: Diş Protez Teknolojisi Ön Lisans Programının “Program Amaçları” Belirlenimine İlişkin Durum

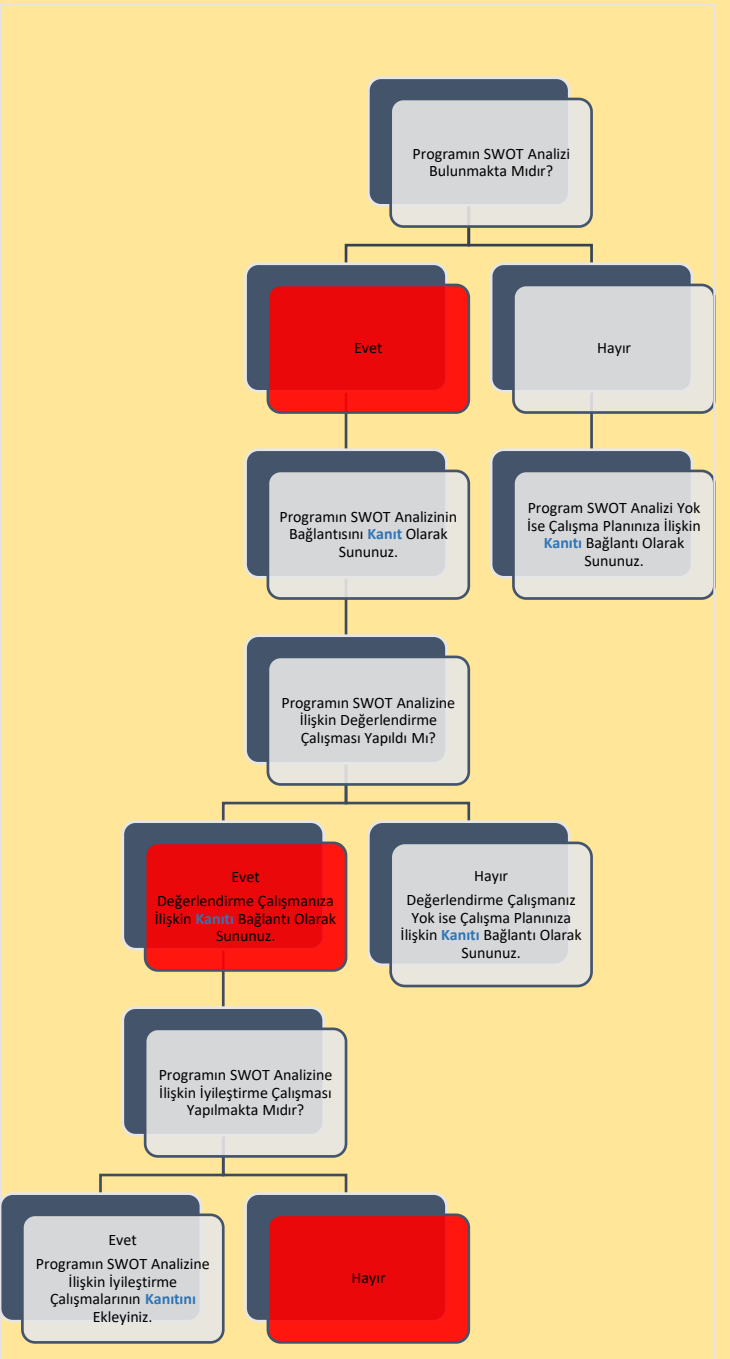
B. PROGRAM TASARIMI, DEĞERLENDİRME VE GÜNCELLEME



Şema 4: Diş Protez Teknolojisi Ön Lisans Programının “Program Yeterlilikleri” Belirlenimine İlişkin Durum

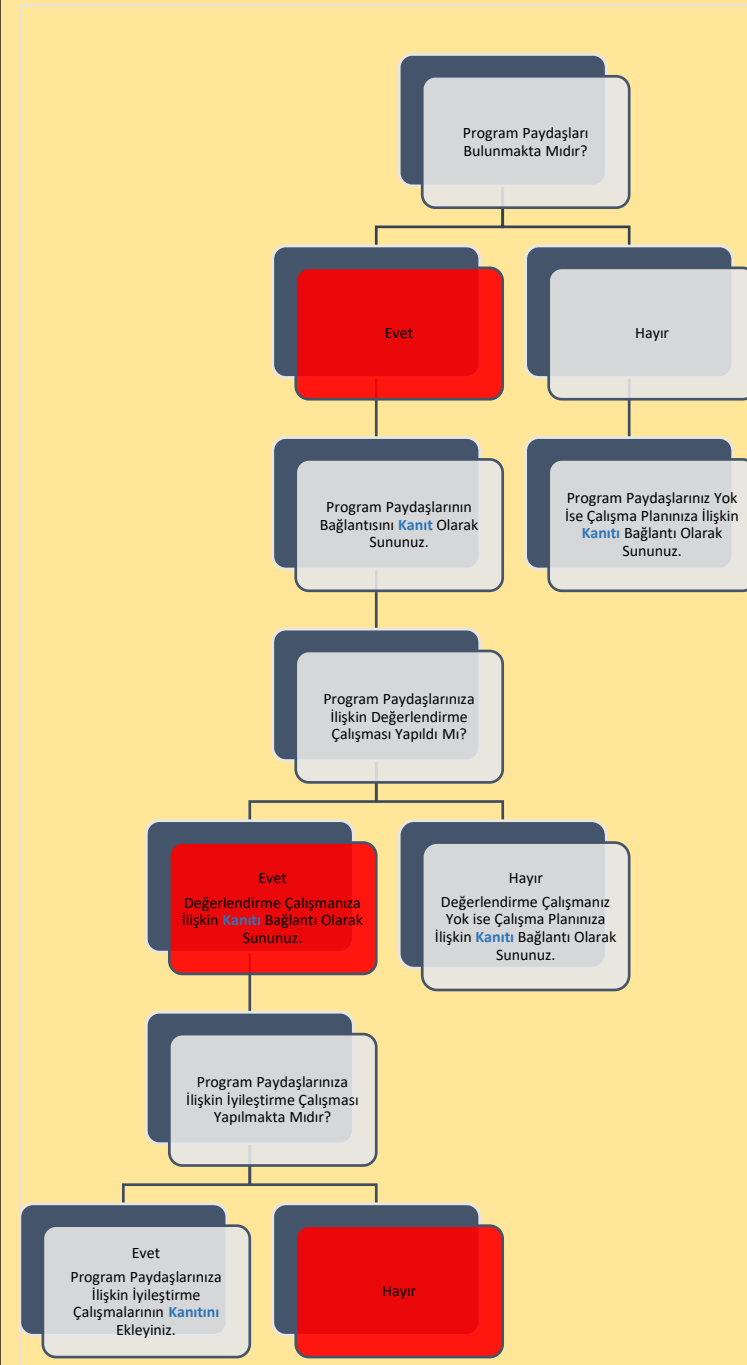


Şema 5: Diş Protez Teknolojisi Ön Lisans Programının “Program Yeterlilikleri ile TYCC İlişkilendirmesi” Belirlenimine İlişkin Durum

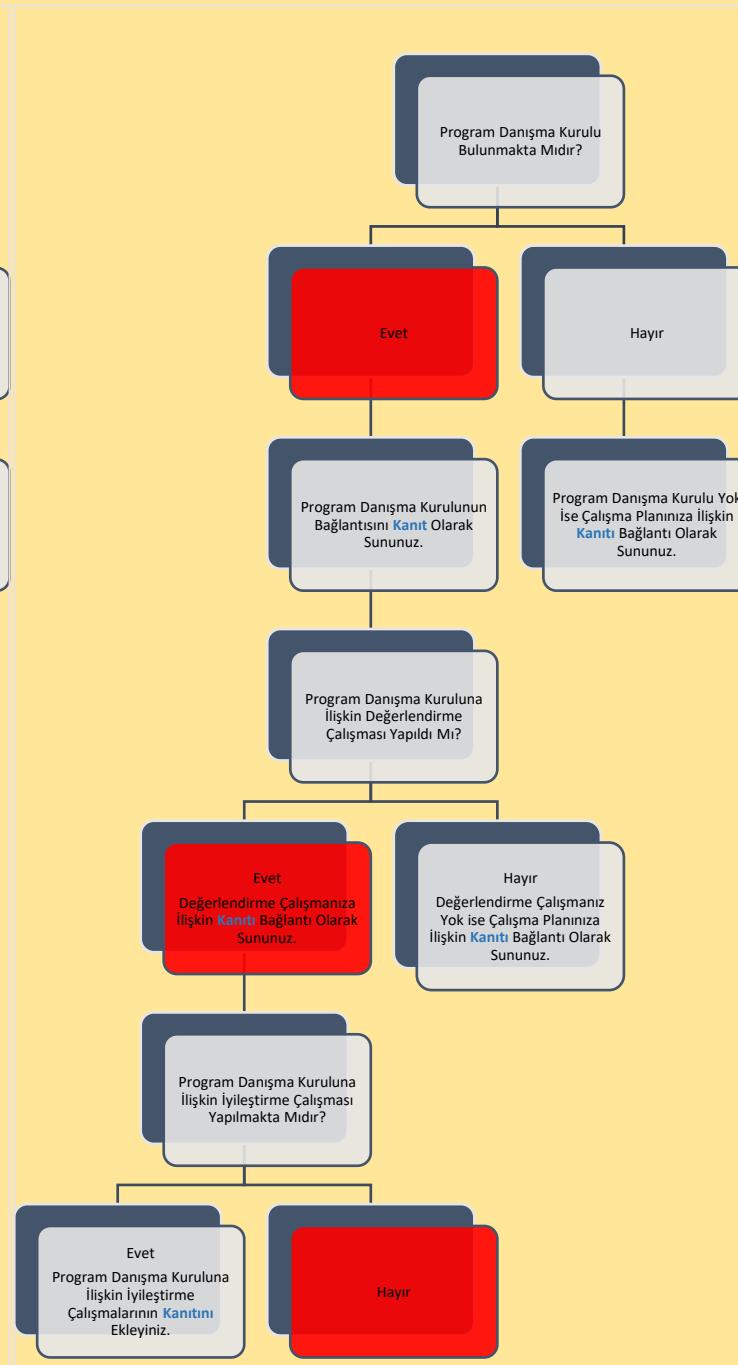


Şema 6: Diş Protez Teknolojisi Ön Lisans Programının “SWOT Analizi” Belirlenimine İlişkin Durum

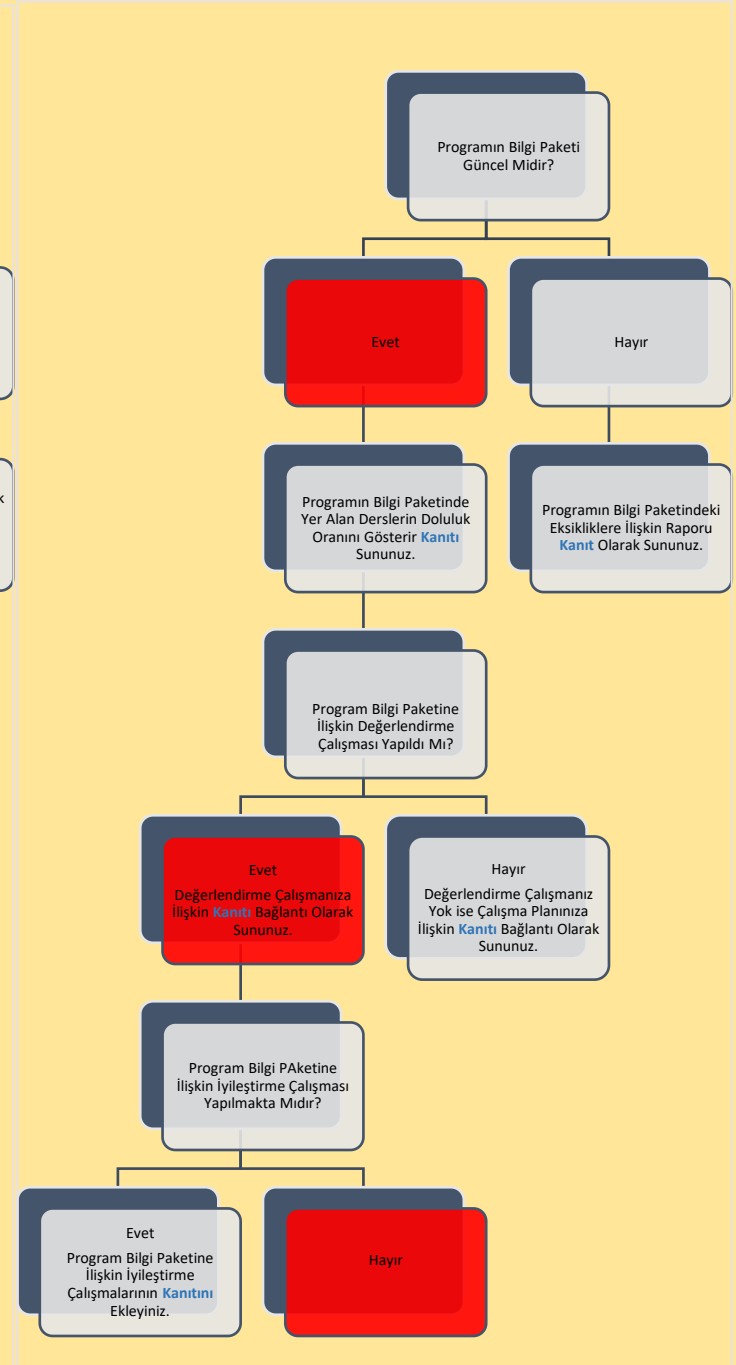
B. PROGRAM TASARIMI, DEĞERLENDİRME VE GÜNCELLEME



Şema 7: Dış Protez Teknolojisi Ön Lisans Programının “Program Paydaşları” Belirlenimine İlişkin Durum

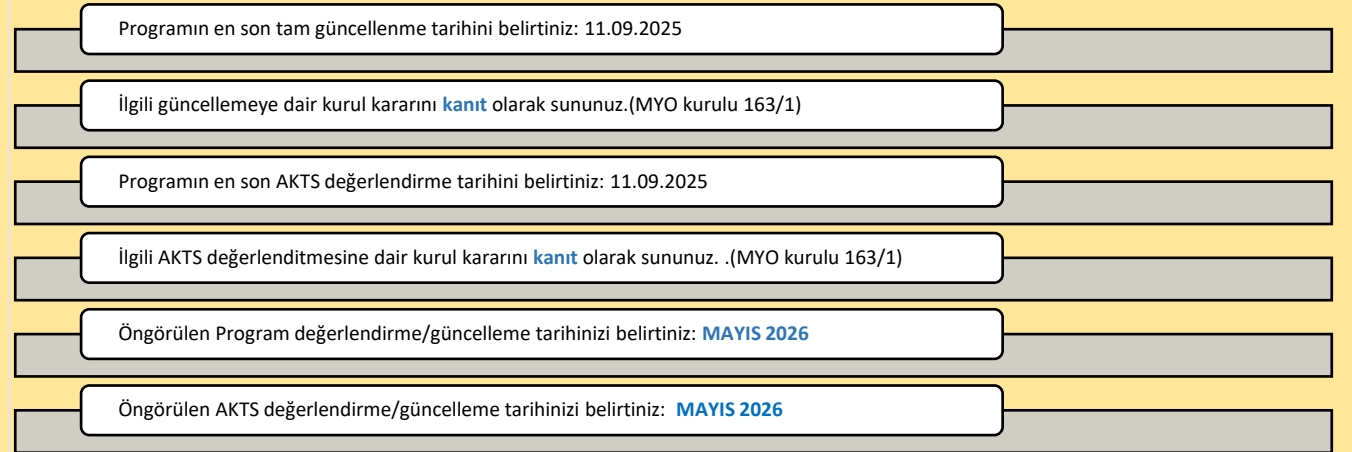
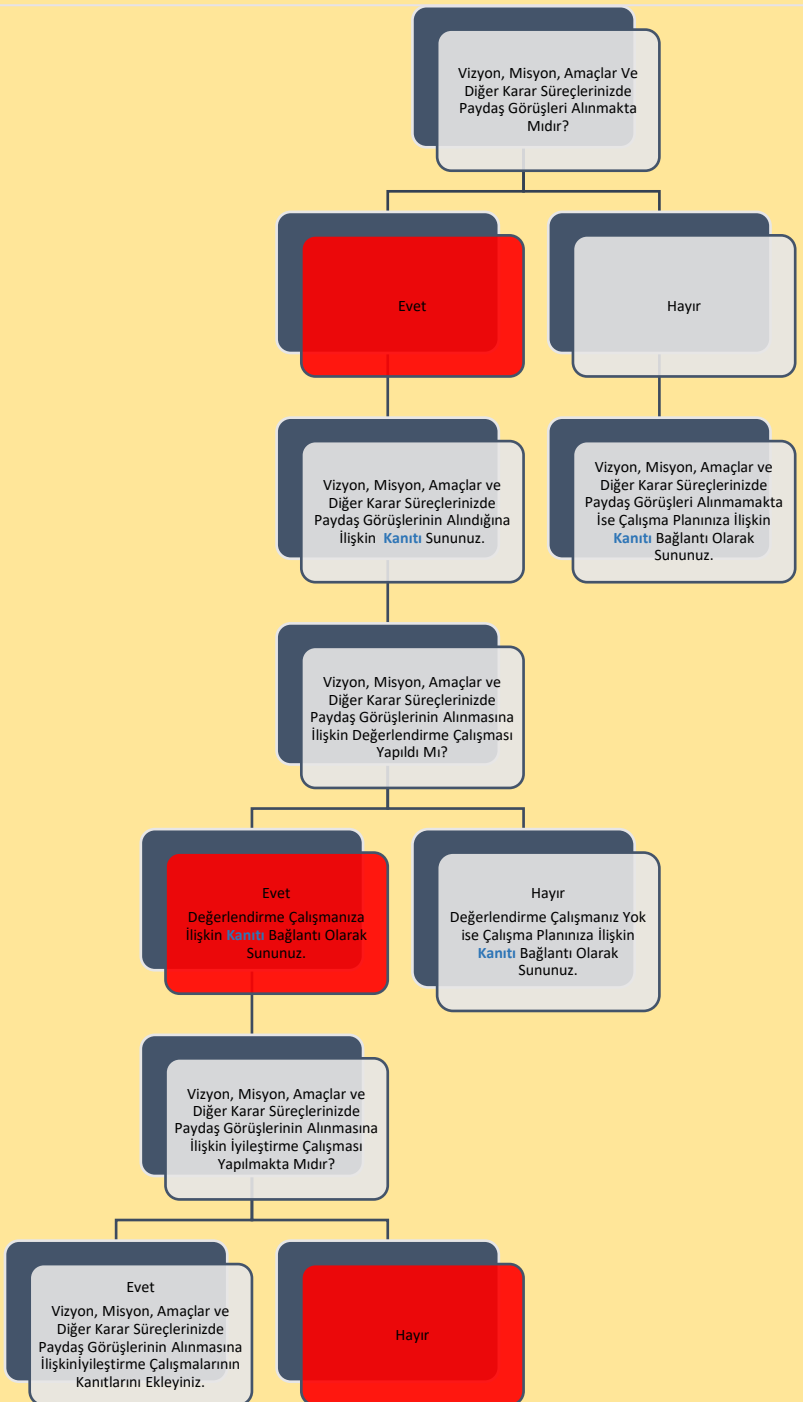


Şema 8: Dış Protez Teknolojisi Ön Lisans Programının “Program Danışma Kurulu” Belirlenimine İlişkin Durum



Şema 9: Dış Protez Teknolojisi Ön Lisans Programının “Program Bilgi Paketi” Belirlenimine İlişkin Durum

B. PROGRAM TASARIMI, DEĞERLENDİRME VE GÜNCELLEME



Şema 11: Dış Protez Teknolojisi Ön Lisans Programının “Program/AKTS Değerlendirme/Güncelleme” Durumu ve Çalışma Takvimi

Şema 10: Dış Protez Teknolojisi Ön Lisans Programının “Karar Süreçlerinde Paydaş Katılımı” Belirlenimine İlişkin

C. PROGRAM AKREDİTASYONU



Dünya Sıralamalarında İlk 400'de Yer Alan Üniversitelerden Programınızın Öne Çıktığını Düşündüğünüz 3 Tanesini ile Program Tasarımı, Değerlendirmesi ve Güncellemesi, Vizyon, Misyon, Program Amaçları, Ölçme ve Değerlendirme vb. Bağlamlarda İyi Uygulama Örneklerini Belirtiniz:

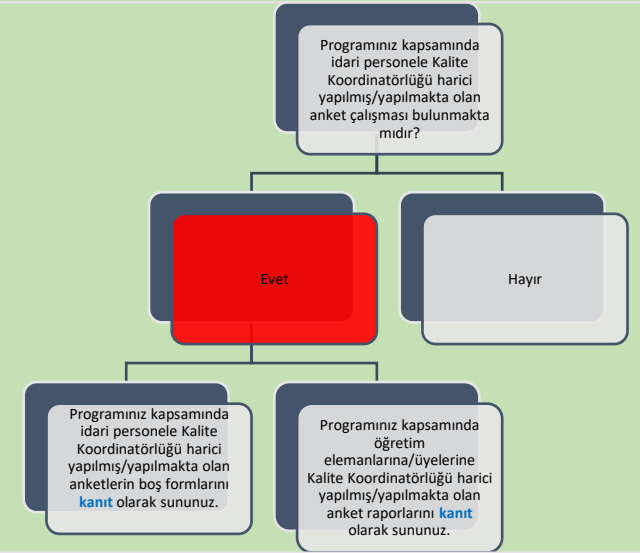
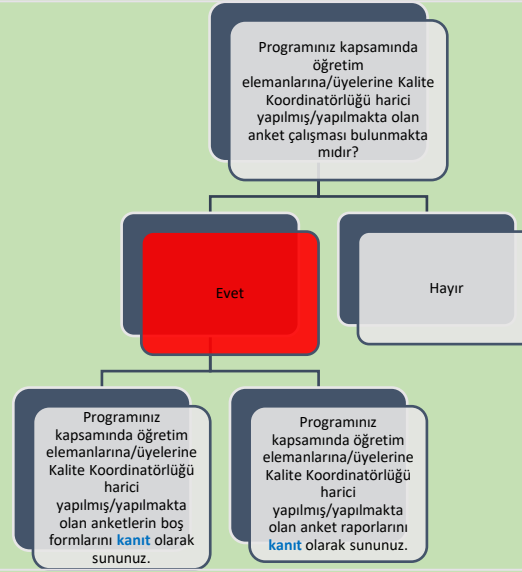
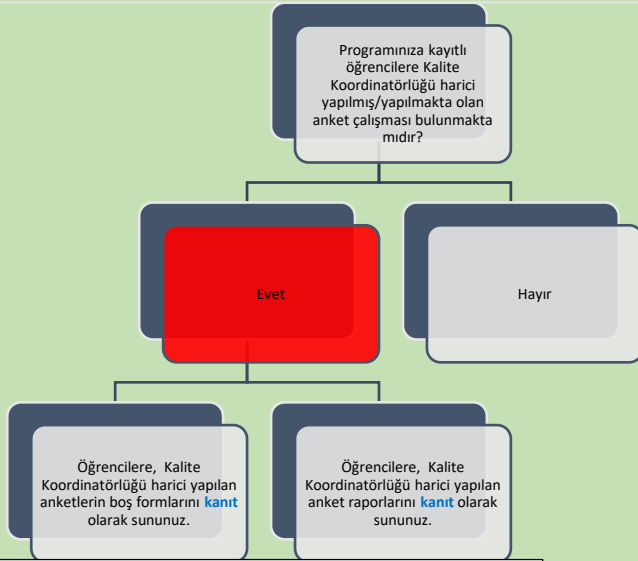
Dünya sıralamasında ilk 400'de yer alan üniversitelerde programımızın denkliği bulunmamaktadır.

Akreditasyon başvurunuzun/çalışmanızın güncel durumuna ilişkin bilgi sununuz:

Akreditasyon çalışmanızın bulunmamasına ilişkin nedenleri belirtiniz:

Diş Protez Teknolojisi Programı için yetkilendirilmiş bir akreditasyon kurumunun olmaması

Ç. ANKET VE VERİ TOPLAMA



Programınıza kayıtlı öğrencilere Kalite Koordinatörlüğü harici yapılmış/yapılmakta olan anket çalışmalarının kapsamı hakkında bilgi sununuz:

Programımızda öğrencilerimize program bazlı memnuniyet anketi, klinik uygulama değerlendirme, staj değerlendirme, danışmanlık memnuniyet anketleri ve mezun öğrenci anketleri uygulanmaktadır.

Birimimiz ISHMYO da her yıl düzenli olarak İş takvimimizde program bazlı anket yapılacağına dair planlamamız mevcuttur.

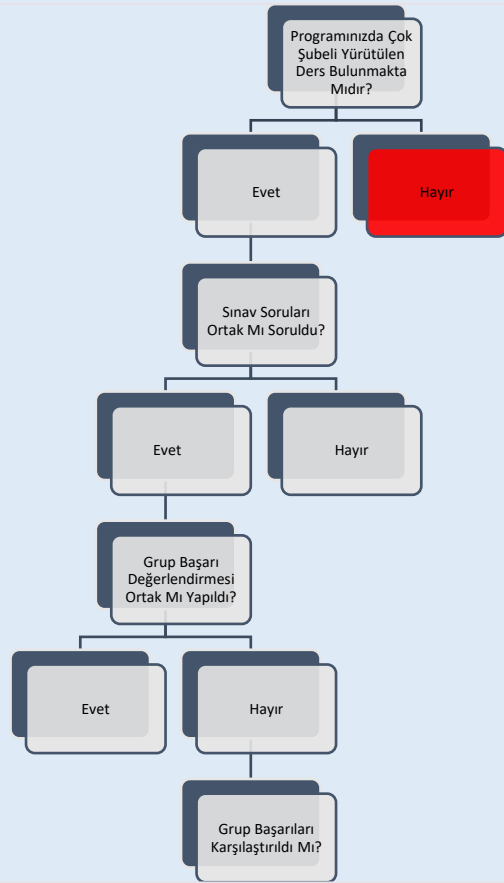
Programınız kapsamında öğretim elemanlarına/üyelerine Kalite Koordinatörlüğü harici yapılmış/yapılmakta olan anket çalışmalarının kapsamı hakkında bilgi sununuz:

Birimimiz ISHMYO da Öğretim Elemanı Memnuniyet Anketi Okulumuz öğretim elemanlarına yapılmış olup, sonuçlar birim sayfamız da sunulmuştur.

Programınız kapsamında idari personele Kalite Koordinatörlüğü harici yapılmış/yapılmakta olan anket çalışmalarının kapsamı hakkında bilgi sununuz:

Birimimiz Isparta Sağlık Hizmetleri MYO da tüm idari personele uygulanmıştır. Program seviyesinde idari personelimiz bulunmamaktadır.

D. ÇOK ŞUBELİ DERSLERİN YÜRÜTÜLMESİ



Çok Şubeli Derslerin Yürütülmesi ile İlgili Tespit Etmiş Olduğunuz Sorunlar ve İyileştirme Önerilerine Dair Bilgi Sununuz:

Öğrencilerin Gruplara Ayrılma Yöntemine İlişkin Bilgi Sununuz:

E. ÖĞRETİM YÖNTEM VE TEKNİKLERİ/ÖLÇME VE DEĞERLENDİRME YÖNTEMLERİ

Programınız Kapsamında Kullanılan Öğretme Yöntem ve Tekniklerine İlişkin Bilgi Sununuz:

Program teorik dersler, uygulamalı dersler ve 30 günlük stajdan oluşmaktadır.

Teorik derslerde; öğretim elemanının ders sunuları ve slaytlar ile ders anlatılmakta Görsel ve işitsel materyal kullanımı, ödevlendirme, tartışma ile ders pekiştirilmektedir.

Uygulamalı derslerin uygulama kısmı müdürlüğümüz bünyesinde bulunan dış laboratuvarında yapılmaktadır

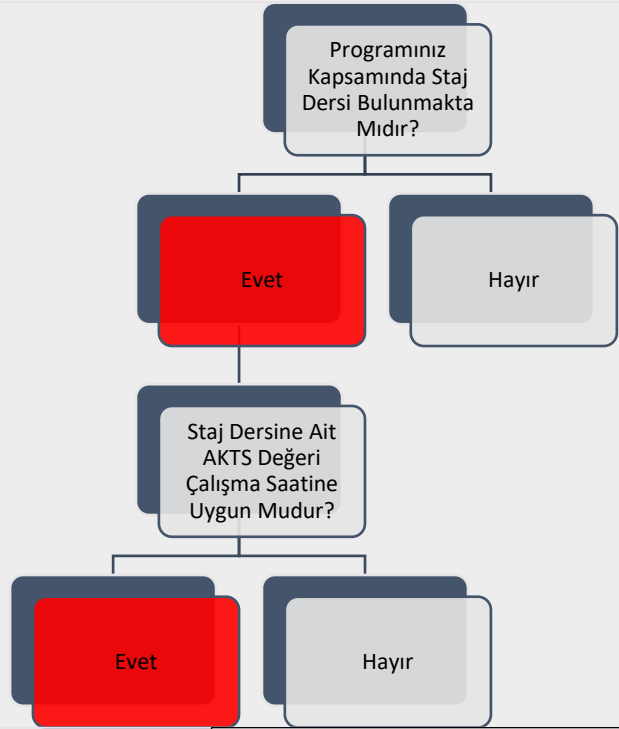
Programınız Kapsamında Kullanılan Ölçme ve Değerlendirme Yöntemlerine İlişkin Bilgi Sununuz:

Programınız Kapsamında Kullanılan Ölçme ve Değerlendirme Yöntemlerine İlişkin Bilgi Sununuz: Öğrenci merkezli ölçme ve değerlendirme, yetkinlik ve performans temelinde yürütülmekte ve öğrencilerin kendini ifade etme olanakları mümkün olduğunca çeşitlendirilmektedir. Ders kazanımlarına ve eğitim türlerine (örgün, uzaktan, karma) uygun sınav yöntemleri planlamakta ve uygulanmaktadır. Ölçme ve değerlendirme uygulamalarının zaman ve kişiler arasında tutarlılığı ve güvenilirliği sağlanmaktadır. Kurum, ölçme-değerlendirme yaklaşım ve olanaklarını öğrenci-öğretim elemanı geri bildirimine dayalı biçimde iyileştirmektedir Bu iyileştirmelerin duyurulması, uygulanması, kontrolü, hedeflerle uyumu ve alınan önlemlerle irdelenmektedir. Programız ölçme ve değerlendirmesi Ders bilgi paketimizde değerlendirme ölçütlerinde kullanılmaktadır.

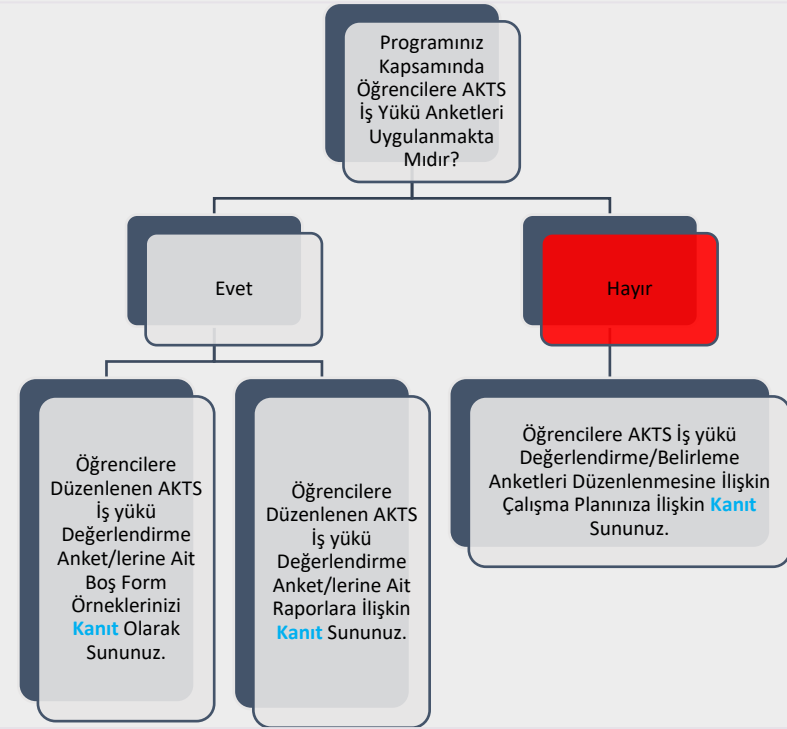
Şema 14: Diş Protez Teknolojisi Ön Lisans Programının Müfredatındaki “Çok Şubeli Dersler”in Durumu

Şema 15: Diş Protez Teknolojisi.. Ön Lisans Programında Uygulanmakta Olan “Öğretim Yöntem Ve Teknikleri/Ölçme ve Değerlendirme Yöntemleri” Durumu

F. STAJ VE AKTS İŞ YÜKÜ ANKETLERİ



Staj Dersine Ait AKTS Değeri Çalışma Saatine Uygun Değilse Nedenlerini Belirtiniz:



Şema 16: Diş Protez Teknolojisi Ön Lisans Programında “Staj Dersleri” ve “AKTS İş Yükü Anketleri” Durumu

H. ÖĞRETİM ELEMANLARININ/ÜYELERİNİN GELİŞİMİNE YÖNELİK FAALİYETLER İLE ÖN LİSANS/LİSANS AKADEMİK DANIŞMANLIK HİZMETLERİ VE ÖĞRENME YÖNETİM SİSTEMİNE İLİŞKİN HUSUSLAR

2024-2025 EĞİTİM ÖĞRETİM YILI BAHAR YARIYILI	
ÖĞRETİM ELEMANLARININ/ÜYELERİNİN GELİŞİMİNE YÖNELİK FAALİYETLER	
Öğretim Elemanlarının/Üyelerinin Akademik Gelişimi İçin Yapılan Faaliyetler (Eğitim/etkinlik duyurusu, eğitim/etkinlik katılımcı listesi vb. gibi kanıtların sunulması beklenmektedir.)	Araştırma Projesi Eğitimi (https://shmyo.sdu.edu.tr/tr/haber/arastirma-projesi-bilgilendirme-egitimi-gercekleştirildi-53093h.html)
Öğretim Elemanlarının/Üyelerinin Eğitsel Gelişimi İçin Yapılan Faaliyetler (Eğitim/etkinlik duyurusu, eğitim/etkinlik katılımcı listesi vb. gibi kanıtların sunulması beklenmektedir.)	Üniversitemizin düzenlediği faaliyetler
Eğiticilerin Eğitimi Katılımcı Listesi Bulunmakta mıdır? (Kanıtın sunulması beklenmektedir.)	
ÖN LİSANS/LİSANS AKADEMİK DANIŞMANLIK HİZMETLERİ VE ÖĞRENME YÖNETİM SİSTEMİNE İLİŞKİN HUSUSLAR	
Programınızda Öğrenme Yönetim Sistemi kullanılan ders sayısı nedir?	4 (İngilizce, Türk Dili ve Atatürk İlkeleri ve İnkılap Tarihi VE Kişiler Arası İletişim Dersleri OYS sistemi üzerinden online olarak işlenmiştir.)
Programınıza kayıtlı her öğrencinin akademik danışmanı bulunmakta mıdır?	EVET
Programınıza kayıtlı her öğrencinin akademik danışmanlık saati bulunmakta mıdır?	EVET
Programınıza kayıtlı her öğrencinin akademik danışmanlık uygulamasına ilişkin geri bildirim toplanmakta mıdır?	EVET
Verilen Yüz Yüze Danışmanlık Hizmeti (belge ile kayıt altına alınan bireysel görüşme) Sayısı	1
Verilen Yüz Yüze Danışmanlık Hizmeti (toplantı) Sayısı	1
Verilen Çevrimiçi Danışmanlık (mail, zoom, whatsapp) Sayısı	Whatsapp ve mail üzerinden iletişime geçen tüm öğrencilerin soru ve sorunları yanıtlanmakta ve bilgilendirmeler yapılmaktadır
Verilen Çevrimiçi Danışmanlık (toplantı) Sayısı	-
Danışmanlık Hizmetleri Süreçlerinde Tespit Edilen Genel Sorunlar ve Yapılan İyileştirmeler	

H. ÖĞRETİM ELEMANLARININ/ÜYELERİNİN GELİŞİMİNE YÖNELİK FAALİYETLER İLE ÖN LİSANS/LİSANS AKADEMİK DANIŞMANLIK HİZMETLERİ VE ÖĞRENME YÖNETİM SİSTEMİNE İLİŞKİN HUSUSLAR

2025-2026 EĞİTİM ÖĞRETİM YILI GÜZ YARIYILI	
ÖĞRETİM ELEMANLARININ/ÜYELERİNİN GELİŞİMİNE YÖNELİK FAALİYETLER	
Öğretim Elemanlarının/Üyelerinin Akademik Gelişimi İçin Yapılan Faaliyetler (Eğitim/etkinlik duyurusu, eğitim/etkinlik katılımcı listesi vb. gibi kanıtların sunulması beklenmektedir.)	Üniversitenin düzenlediği faaliyetler
Öğretim Elemanlarının/Üyelerinin Eğitsel Gelişimi İçin Yapılan Faaliyetler (Eğitim/etkinlik duyurusu, eğitim/etkinlik katılımcı listesi vb. gibi kanıtların sunulması beklenmektedir.)	İlkyardım Eğitimi (https://shmyo.sdu.edu.tr/tr/haber/personellerimiz-ilk-yardim-egitimine-katildi-54248h.html)
Eğiticilerin Eğitimi Katılımcı Listesi Bulunmakta mıdır? (Kanıtın sunulması beklenmektedir.)	
ÖN LİSANS/LİSANS AKADEMİK DANIŞMANLIK HİZMETLERİ VE ÖĞRENME YÖNETİM SİSTEMİNE İLİŞKİN HUSUSLAR	
Programınızda Öğrenme Yönetim Sistemi kullanılan ders sayısı nedir?	3 (İngilizce, Türk Dili ve Atatürk İlkeleri ve İnkılap Tarihi Dersleri OYS sistemi üzerinden online olarak işlenmiştir.)
Programınıza kayıtlı her öğrencinin akademik danışmanı bulunmakta mıdır?	EVET
Programınıza kayıtlı her öğrencinin akademik danışmanlık saati bulunmakta mıdır?	EVET
Programınıza kayıtlı her öğrencinin akademik danışmanlık uygulamasına ilişkin geri bildirim toplanmakta mıdır?	EVET
Verilen Yüz Yüze Danışmanlık Hizmeti (belge ile kayıt altına alınan bireysel görüşme) Sayısı	1
Verilen Yüz Yüze Danışmanlık Hizmeti (toplantı) Sayısı	1
Verilen Çevrimiçi Danışmanlık (mail, zoom, whatsapp) Sayısı	Whatsapp ve mail üzerinden iletişime geçen tüm öğrencilerin soru ve sorunları yanıtlanmakta ve bilgilendirmeler yapılmaktadır
Verilen Çevrimiçi Danışmanlık (toplantı) Sayısı	-
Danışmanlık Hizmetleri Süreçlerinde Tespit Edilen Genel Sorunlar ve Yapılan İyileştirmeler	

Tablo 6: Diş Protez Teknolojisi Ön Lisans Programında 2025-2026 Eğitim Öğretim Yılı Güz Döneminde Öğretim Elemanlarının/Üyelerinin Gelişimine Yönelik Faaliyetler

I. ÖĞRENCİ İSTATİSTİKLERİ

2024-2025 EĞİTİM ÖĞRETİM YILI BAHAR DÖNEMİ

GELEN GİDEN ÖĞRENCİ SAYILARI

	Gelen Öğrenci Sayısı	Giden Öğrenci Sayısı
ERASMUS	-	-
Merkezi Yerleştirme Puanıyla Yatay Geçiş	-	-
Kurumlararası yatay geçiş	-	-
Kurum içi yatay geçiş	-	-
Dikey Geçiş	-	-
Özel Öğrenci	-	-
İlişik kesen öğrenci sayısı	-	-

Gelen/Giden Öğrenci Sayılarının Değerlendirilmesi

ORTAK EĞİTİM PROGRAMLARI

Çift Anadal Öğrenci Sayısı	-
Yandal Öğrenci Sayısı	-

Çift Anadal/Yandal Öğrenci Sayısı Değerlendirmesi (Sorunlar ve İyileştirme Önerileri)

DEZAVANTAJLI GRUPLAR

Özel Gereksinimli Öğrenci Sayısı	-
----------------------------------	---

Özel Gereksinimli Öğrencilere (varsa) Yönelik Uygulamalar/Tedbirler

Uluslararası Öğrenci Sayısı	-
-----------------------------	---

Uluslararası Öğrencilere Yönelik Uygulamalar/Tedbirler

Tablo 7: Dış Protez Teknolojisi Ön Lisans Programında 2024-2025 Eğitim Öğretim Yılı Bahar Dönemine İlişkin Öğrenci İstatistikleri

I. ÖĞRENCİ İSTATİSTİKLERİ

2024-2025 EĞİTİM ÖĞRETİM YILI BAHAR DÖNEMİ

ÖĞRENCİ FAALİYETLERİ

Sosyal Faaliyetler (Faaliyet adı ve varsa faaliyet linki)

Bilimsel Faaliyetler (Faaliyet adı ve varsa faaliyet linki)

Kültürel Faaliyetler (Faaliyet adı ve varsa faaliyet linki)

Sportif Faaliyetler (Faaliyet adı ve varsa faaliyet linki)

Isparta SHMYO Voleybol Turnuvası (<https://sksdb.sdu.edu.tr/tr/haber/sdu-shmyo-voleybol-turnuvasi-52024h.html>)

Bitirme Projesi Sayısı

-

Panel/Sergi Sayısı

-

Proje Sayısı (TÜBİTAK 2209 vb.)

-

Öğrencileri Araştırmaya Yönlendirici Diğer Uygulamalar

Öğrenci Faaliyetleri İle İlgili Genel Değerlendirme (Sorunlar ve İyileştirme Önerileri)

Tablo 8: Dış Protez Teknolojisi Ön Lisans Programında 2024-2025 Eğitim Öğretim Yılı Bahar Dönemine İlişkin Öğrenci Faaliyetleri İstatistikleri

I. ÖĞRENCİ İSTATİSTİKLERİ

2025-2026 EĞİTİM ÖĞRETİM YILI GÜZ DÖNEMİ

GELEN GİDEN ÖĞRENCİ SAYILARI

	Gelen Öğrenci Sayısı	Giden Öğrenci Sayısı
ERASMUS	-	-
Merkezi Yerleştirme Puanıyla Yatay Geçiş	1	-
Kurumlararası yatay geçiş	-	1
Kurum içi yatay geçiş	-	-
Dikey Geçiş	-	-
Özel Öğrenci	-	-
İlişik kesen öğrenci sayısı	-	4

Gelen/Giden Öğrenci Sayılarının Değerlendirilmesi

ORTAK EĞİTİM PROGRAMLARI

Çift Anadal Öğrenci Sayısı	-
Yandal Öğrenci Sayısı	-

Çift Anadal/Yandal Öğrenci Sayısı Değerlendirmesi (Sorunlar ve İyileştirme Önerileri)

DEZAVANTAJLI GRUPLAR

Özel Gereksinimli Öğrenci Sayısı	-
----------------------------------	---

Özel Gereksinimli Öğrencilere (varsa) Yönelik Uygulamalar/Tedbirler

Uluslararası Öğrenci Sayısı	3
-----------------------------	---

Uluslararası Öğrencilere Yönelik Uygulamalar/Tedbirler

Tablo 9: Dış Protez Teknolojisi Ön Lisans Programında 2025-2026 Eğitim Öğretim Yılı Güz Dönemine İlişkin Öğrenci İstatistikleri

I. ÖĞRENCİ İSTATİSTİKLERİ

2025-2026 EĞİTİM ÖĞRETİM YILI GÜZ DÖNEMİ

ÖĞRENCİ FAALİYETLERİ

Sosyal Faaliyetler (Faaliyet adı ve varsa faaliyet linki)

Ağız ve Diş Sağlığı Eğitimi(<https://shmyo.sdu.edu.tr/tr/haber/sduden-cocuklara-anlamli-ziyaret-agiz-ve-dis-sagligi-egitimi-ve-muzik-dinletisi-55885h.html>)

Toplumsal Sağlık Hizmeti (<https://w3.sdu.edu.tr/haber/13260/ispartada-toplumsal-saglik-hizmetleri-uygulamaları-ve-bilinclendirmesi-etkinligi-duzenlendi>)

Bilimsel Faaliyetler (Faaliyet adı ve varsa faaliyet linki)

Kültürel Faaliyetler (Faaliyet adı ve varsa faaliyet linki)

Sportif Faaliyetler (Faaliyet adı ve varsa faaliyet linki)

Bitirme Projesi Sayısı

-

Panel/Sergi Sayısı

-

Proje Sayısı (TÜBİTAK 2209 vb.)

-

Öğrencileri Araştırmaya Yönlendirici Diğer Uygulamalar

Öğrenci Faaliyetleri İle İlgili Genel Değerlendirme (Sorunlar ve İyileştirme Önerileri)

Tablo 10: Diş Protez Teknolojisi Ön Lisans Programında 2025-2026 Eğitim Öğretim Yılı Güz Dönemine İlişkin Öğrenci Faaliyetleri İstatistikleri

İ. PROGRAM BAZINDA ALINAN NOTLARIN BİRİM ORTALAMASI İLE KARŞILAŞTIRMALI DEĞERLENDİRİLMESİ

2024-2025 Eğitim Öğretim Yılı Bahar Dönemi

için **Birim Geneli** ve **Program Düzeyi** not dağılımlarına ilişkin veriler Öğrenci Bilgi Sisteminden temin edilerek sunulmuştur. Tek programlı birimler özelinde karşılaştırma verisi olmadığı için altta yer alan 'kök neden' ile 'iyileştirme önerisi' için ayrılmış boşlukların tek programlı birimlerde doldurulması zorunlu değildir.

BAHAR DÖNEMİ PROGRAM BAZINDA ALINAN NOT ORTALAMASI BİRİM NOT ORTALAMASI İLE ÖRTÜŞMEKTEDİR.

GÜZ DÖNEMİ PROGRAM BAZINDA ALINAN NOT ORTALAMASI BİRİM NOT ORTALAMASI İLE ÖRTÜŞMEKTEDİR.

Alınan notlar kapsamında programdaki öğrencilerin puanının birim puanından düşük olduğu hususlara ilişkin kök neden tespitlerinizi sununuz:

● ..

● ..

● ..

● ..

Alınan notlar kapsamında programdaki öğrencilerin puanının birim puanından düşük olduğu hususlara ilişkin iyileştirme önerilerinizi sununuz:

● ..

● ..

● ..

● ..

SÜLEYMAN DEMİREL ÜNİVERSİTESİ

ISPARTA SAĞLIK HİZMETLERİ MESLEK YÜKSEKOKULU
DİŞÇİLİK HİZMETLERİ BÖLÜMÜ
DİŞ PROTEZ TEKNOLOJİSİ ÖN LİSANS PROGRAMI
2025 YILI
EĞİTİM ÖĞRETİM ÖZ DEĞERLENDİRME RAPORU

1

2

3