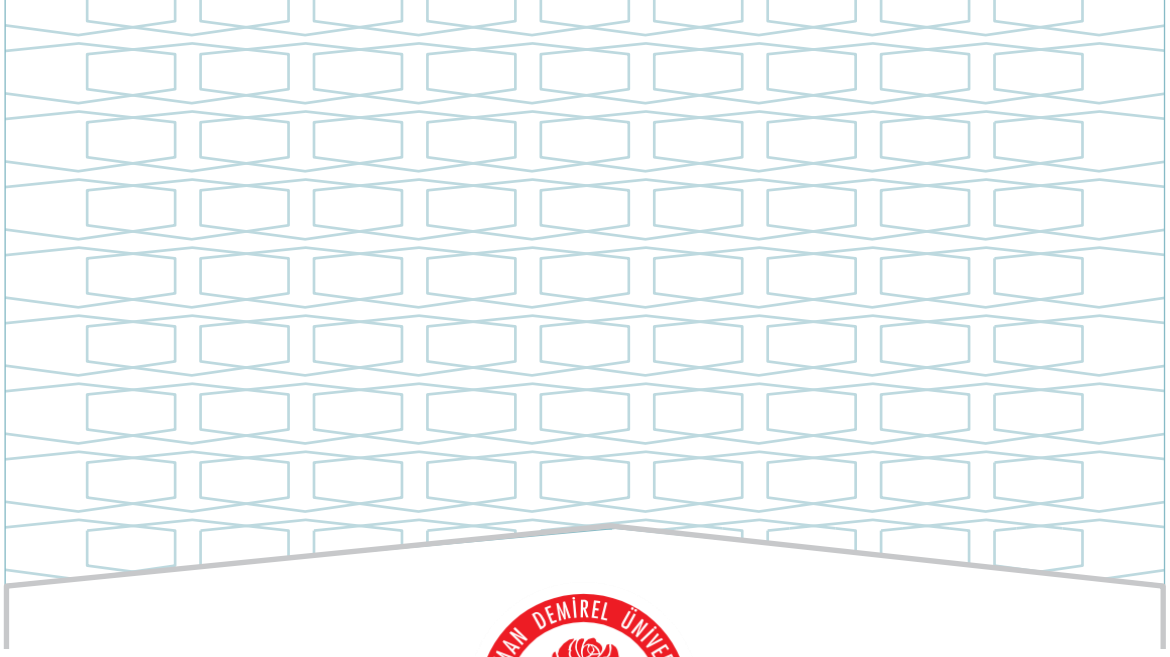




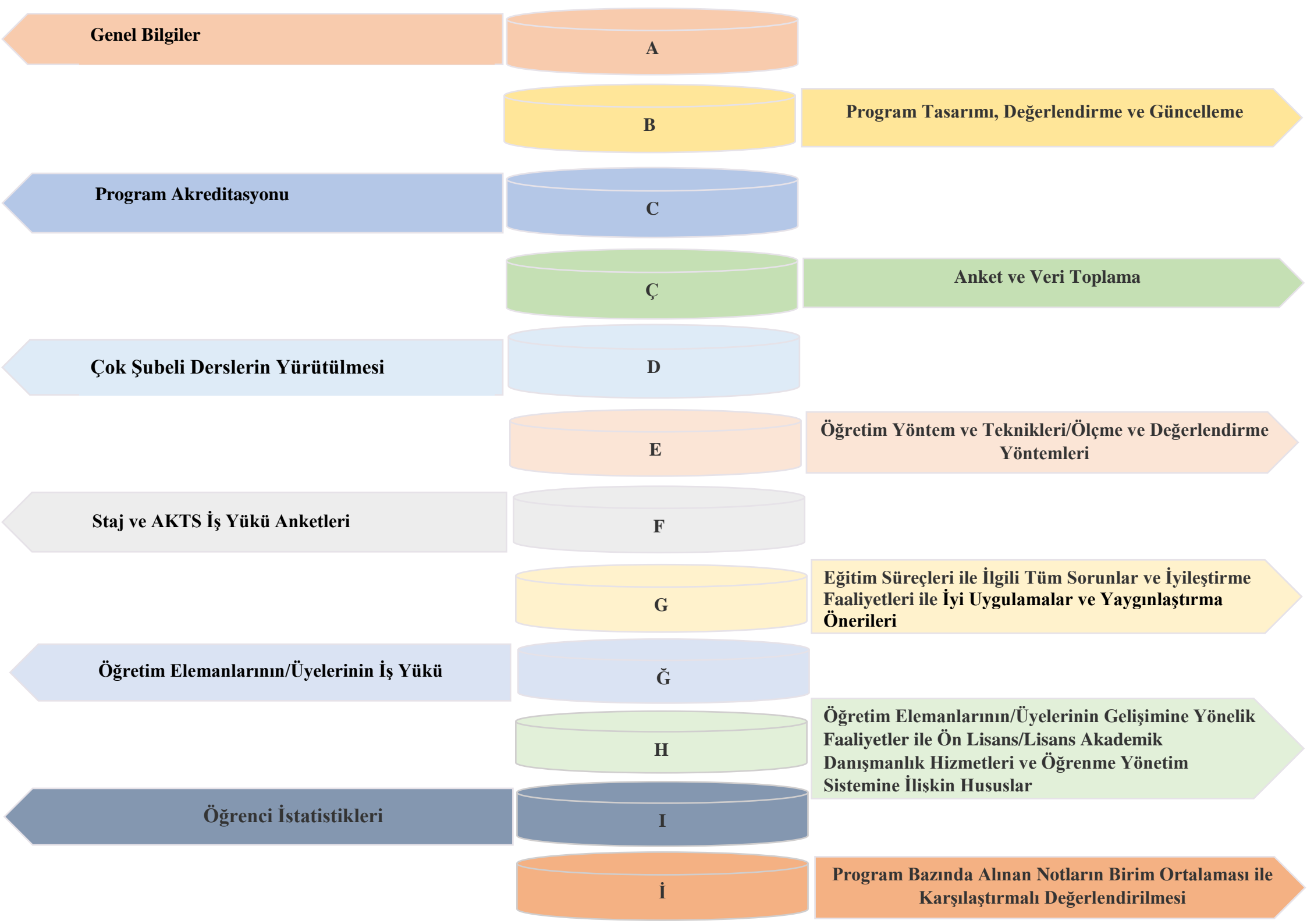
SÜLEYMAN DEMİREL ÜNİVERSİTESİ
SAĞLIK HİZMETLERİ MESLEK YÜKSEKOKULU
TIBBİ HİZMETLER VE TEKNİKLER BÖLÜMÜ
İLK VE ACİL YARDIM ÖN LİSANS PROGRAMI
2025 YILI
EĞİTİM ÖĞRETİM ÖZ DEĞERLENDİRME RAPORU

ŞUBAT - 2026



SÜLEYMAN DEMİREL ÜNİVERSİTESİ
ISPARTA SAĞLIK HİZMETLERİ MESLEK YÜKSEKOKULU
TIBBİ HİZMETLER VE TEKNİKLER BÖLÜMÜ
İLK VE ACİL YARDIM ÖN LİSANS PROGRAMI
2025 YILI
EĞİTİM ÖĞRETİM ÖZ DEĞERLENDİRME RAPORU

ŞUBAT - 2026



Genel Bilgiler

A

Program Tasarımı, Değerlendirme ve Güncelleme

B

Program Akreditasyonu

C

Anket ve Veri Toplama

Ç

Çok Şubeli Derslerin Yürütülmesi

D

Öğretim Yöntem ve Teknikleri/Ölçme ve Değerlendirme Yöntemleri

E

Staj ve AKTS İş Yükü Anketleri

F

Eğitim Süreçleri ile İlgili Tüm Sorunlar ve İyileştirme Faaliyetleri ile İyi Uygulamalar ve Yaygınlaştırma Önerileri

G

Öğretim Elemanlarının/Üyelerinin İş Yükü

Ğ

Öğretim Elemanlarının/Üyelerinin Gelişimine Yönelik Faaliyetler ile Ön Lisans/Lisans Akademik Danışmanlık Hizmetleri ve Öğrenme Yönetim Sistemine İlişkin Hususlar

H

Öğrenci İstatistikleri

I

Program Bazında Alınan Notların Birim Ortalaması ile Karşılaştırmalı Değerlendirilmesi

İ

ŞEMALAR LİSTESİ

Şema 1: İlk ve Acil Yardım Ön Lisans Programının “Vizyon” Belirlenimine İlişkin Durum

Şema 2: İlk ve Acil Yardım Ön Lisans Programının “Misyon” Belirlenimine İlişkin Durum

Şema 3: İlk ve Acil Yardım Ön Lisans Programının “Program Amaçları” Belirlenimine İlişkin Durum

Şema 4: İlk ve Acil Yardım Ön Lisans Programının “Program Yeterlilikleri” Belirlenimine İlişkin Durum

Şema 5: İlk ve Acil Yardım Ön Lisans Programının “Program Yeterlilikleri ile TYYÇ İlişkilendirmesi” Belirlenimine İlişkin Durum

Şema 6: İlk ve Acil Yardım Ön Lisans Programının “SWOT Analizi” Belirlenimine İlişkin Durum

Şema 7: İlk ve Acil Yardım Ön Lisans Programının “Program Paydaşları” Belirlenimine İlişkin Durum

Şema 8: İlk ve Acil Yardım Ön Lisans Programının “Program Danışma Kurulu” Belirlenimine İlişkin Durum

Şema 9: İlk ve Acil Yardım Ön Lisans Programının “Program Bilgi Paketi” Belirlenimine İlişkin Durum

Şema 10: İlk ve Acil Yardım Ön Lisans Programının “Karar Süreçlerinde Paydaş Katılımı” Belirlenimine İlişkin Durum

Şema 11: İlk ve Acil Yardım Ön Lisans Programının “Program/AKTS Değerlendirme/Güncelleme” Durumu ve Çalışma Takvimi

Şema 12: İlk ve Acil Yardım Ön Lisans Programının “Program Akreditasyonu” ve “Dünya Sıralamalarında Yer Alan Muadilleri ile Karşılaştırmalı” Durumu

Şema 13: İlk ve Acil Yardım Ön Lisans Programının Yürütmekte Olduğu “Anket Çalışmaları”nın Durumu

Şema 14: İlk ve Acil Yardım Ön Lisans Programının Müfredatındaki “Çok Şubeli Dersler”in Durumu

Şema 15: İlk ve Acil Yardım Ön Lisans Programında Uygulanmakta Olan “Öğretim Yöntem Ve Teknikleri/Ölçme ve Değerlendirme Yöntemleri” Durumu

Şema 16: İlk ve Acil Yardım Ön Lisans Programında “Staj Dersleri” ve “AKTS İş Yükü Anketleri” Durumu

TABLolar LİSTESİ

Tablo 1: İlk ve Acil Yardım Ön Lisans Programında Eğitim Süreçleri ile İlgili Tüm Sorunlar ve İyileştirme Faaliyetleri

Tablo 2: İlk ve Acil Yardım Ön Lisans Programında Eğitim Süreçleri ile İlgili İyi Uygulamalar ve Yaygınlaştırma Önerileri

Tablo 3: İlk ve Acil Yardım Ön Lisans Programında 2024-2025 Eğitim Öğretim Yılı Bahar Döneminde Öğretim Elemanlarının/Üyelerinin İş Yüğü

Tablo 4: İlk ve Acil Yardım Ön Lisans Programında 2025-2026 Eğitim Öğretim Yılı Güz Döneminde Öğretim Elemanlarının/Üyelerinin İş Yüğü

Tablo 5: İlk ve Acil Yardım Ön Lisans Programında 2024-2025 Eğitim Öğretim Yılı Bahar Döneminde Öğretim Elemanlarının/Üyelerinin Gelişimine Yönelik Faaliyetler ile Ön Lisans/Lisans Akademik Danışmanlık Hizmetleri ve Öğrenme Yönetim Sistemine İlişkin Hususlar

Tablo 6: İlk ve Acil Yardım Ön Lisans Programında 2025-2026 Eğitim Öğretim Yılı Güz Döneminde Öğretim Elemanlarının/Üyelerinin Gelişimine Yönelik Faaliyetler ile Ön Lisans/Lisans Akademik Danışmanlık Hizmetleri ve Öğrenme Yönetim Sistemine İlişkin Hususlar

Tablo 7: İlk ve Acil Yardım Ön Lisans Programında 2024-2025 Eğitim Öğretim Yılı Bahar Dönemine İlişkin Öğrenci İstatistikleri

Tablo 8: İlk ve Acil Yardım Ön Lisans Programında 2024-2025 Eğitim Öğretim Yılı Bahar Dönemine İlişkin Öğrenci Faaliyetleri İstatistikleri

Tablo 9: İlk ve Acil Yardım Ön Lisans Programında 2025-2026 Eğitim Öğretim Yılı Güz Dönemine İlişkin Öğrenci İstatistikleri

Tablo 10: İlk ve Acil Yardım Ön Lisans Programında 2025-2026 Eğitim Öğretim Yılı Güz Dönemine İlişkin Öğrenci Faaliyetleri İstatistikleri

A. GENEL BİLGİLER

Program İeriđi

İlk ve Acil Yardım Programı, kazalar ve acil durumlarda hayat kurtarma becerilerine sahip, mesleki etik deęerleri benimsemiř ve donanımlı saęlık teknikerleri yetiřtirmeyi amalar. Program, ğrencilere teorik bilgiyle pratik uygulamayı birleřtiren bir eęitim sunar. İlk ve Acil Yardım Teknikerleri, üniversite ve devlet hastanelerinin, özel saęlık kuruluşlarının ambulans servislerinde ve işyeri acil yardım birimlerinde alışır. Acil saęlık hizmetlerinde paramediklerin kritik önemi, kazalar sonrası ilk yardım, kurtarma ve taşıma hizmetlerindeki yetersizlikler nedeniyle artmaktadır. Program, ğrencilerini bu alandaki beklentilere uygun şekilde yetiřtirir.

Kabul Kořulları

Programa, lise mezuniyeti ve TYT puan türünde yeterli başarıyla ğrenci kabul edilir.

Üst Kademeye Geiř

İlk ve Acil Yardım programını başarı ile tamamlayan ğrenciler Dikey Geiř Sınavı (DGS) ile “Acil Yardım ve Afet Yönetimi” “Hemřirelik”, “Hemřirelik ve Saęlık Hizmetleri” lisans programlarına geiř yaparak eęitim sürecine devam edebilirler

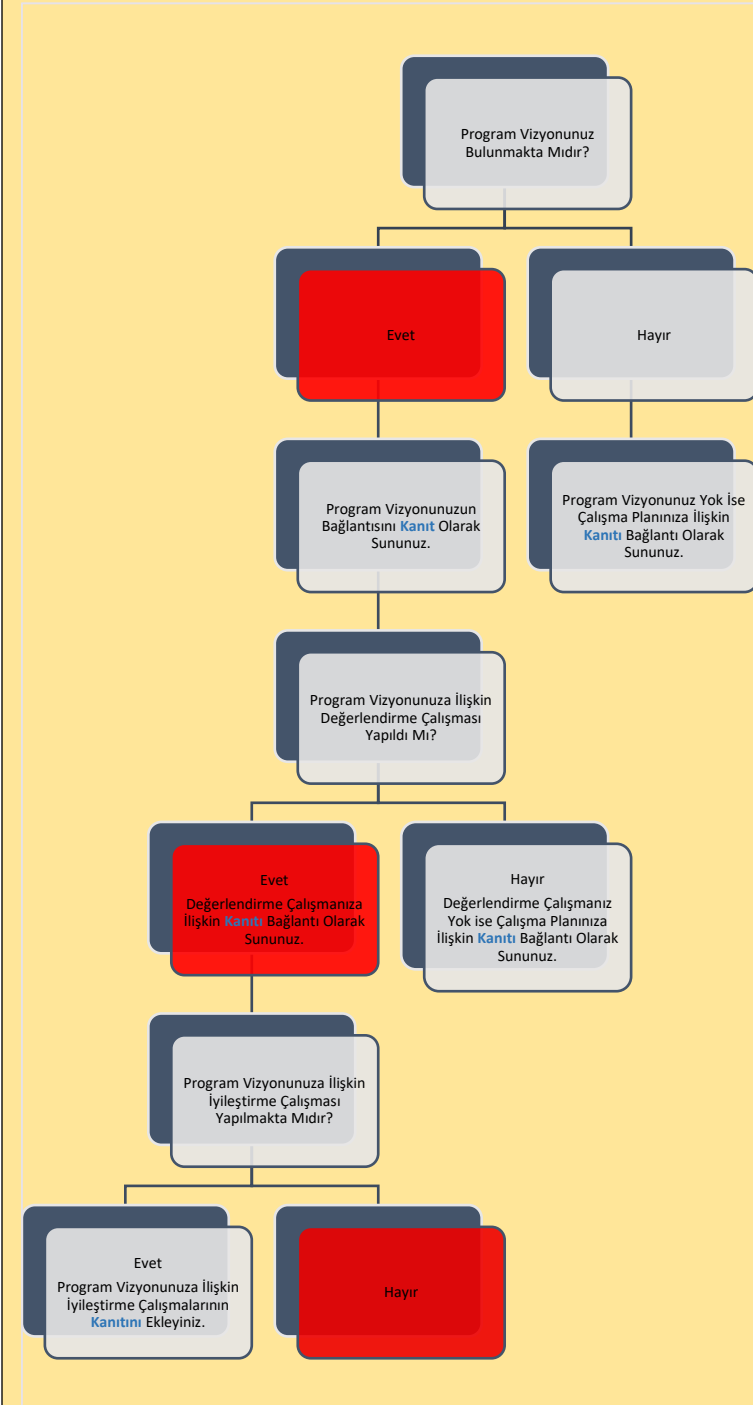
Mezuniyet Kořulları

Bir ğrencinin izlemekte olduęu programdan mezun olabilmesi için; kanuni süre içinde, en az 120 AKTS eřdeęerinde eęitim-öęretim ders planında yer alan sayıda zorunlu/semeli ders almak, kurum stajı ve bu derslerden başarılı olmak kořulu ile devam etmekte olduęu programı en az 2.00 GNO ile tamamlaması zorunludur.

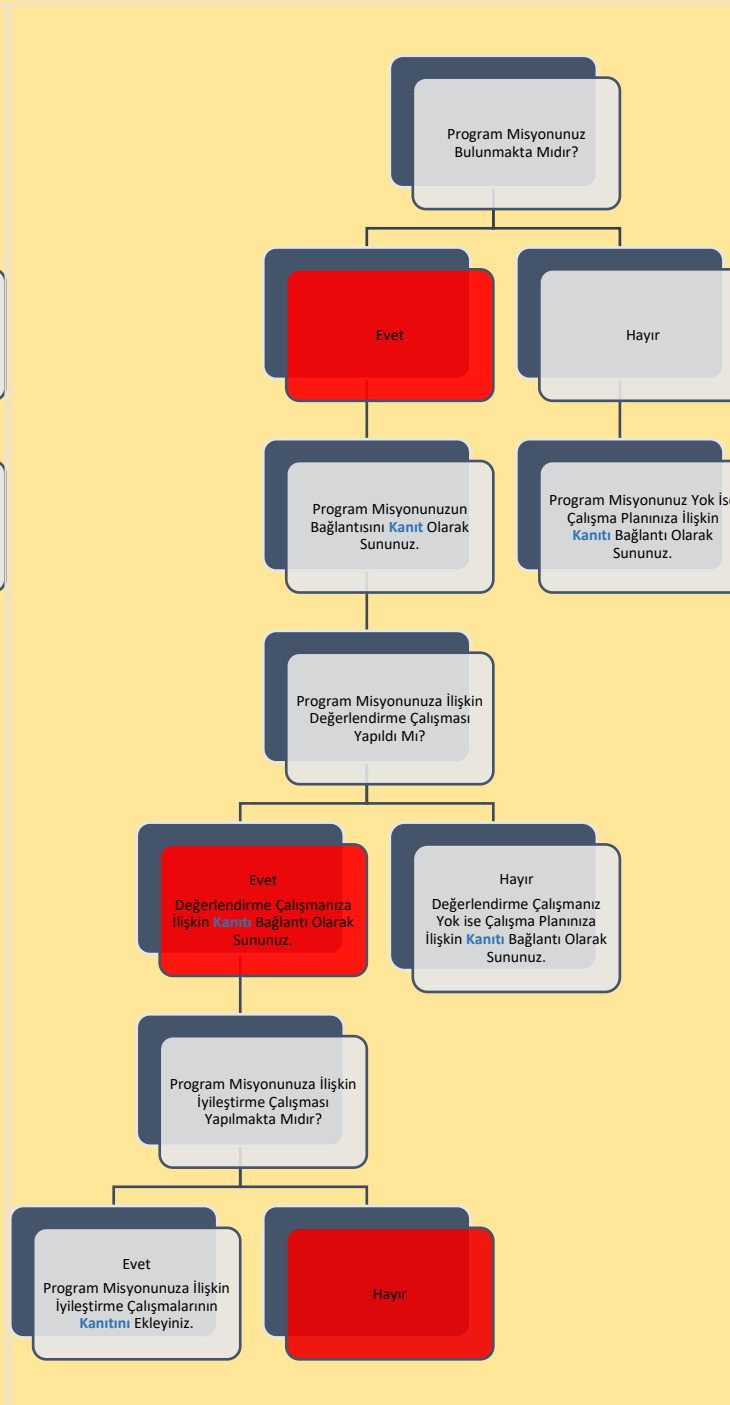
Mezun İstihdam Olanakları

Saęlık Bakanlığı'na baęlı hastanelerin acil servislerinde, 112 istasyonlarında, özel hastanelerin acil servis ve yoğun bakımlarında, özel ambulans servislerinde eęitim donanımı ve yetkinlikleri doęrultusunda, tekniker, eęitmen veya yönetici olarak görev alırlar.

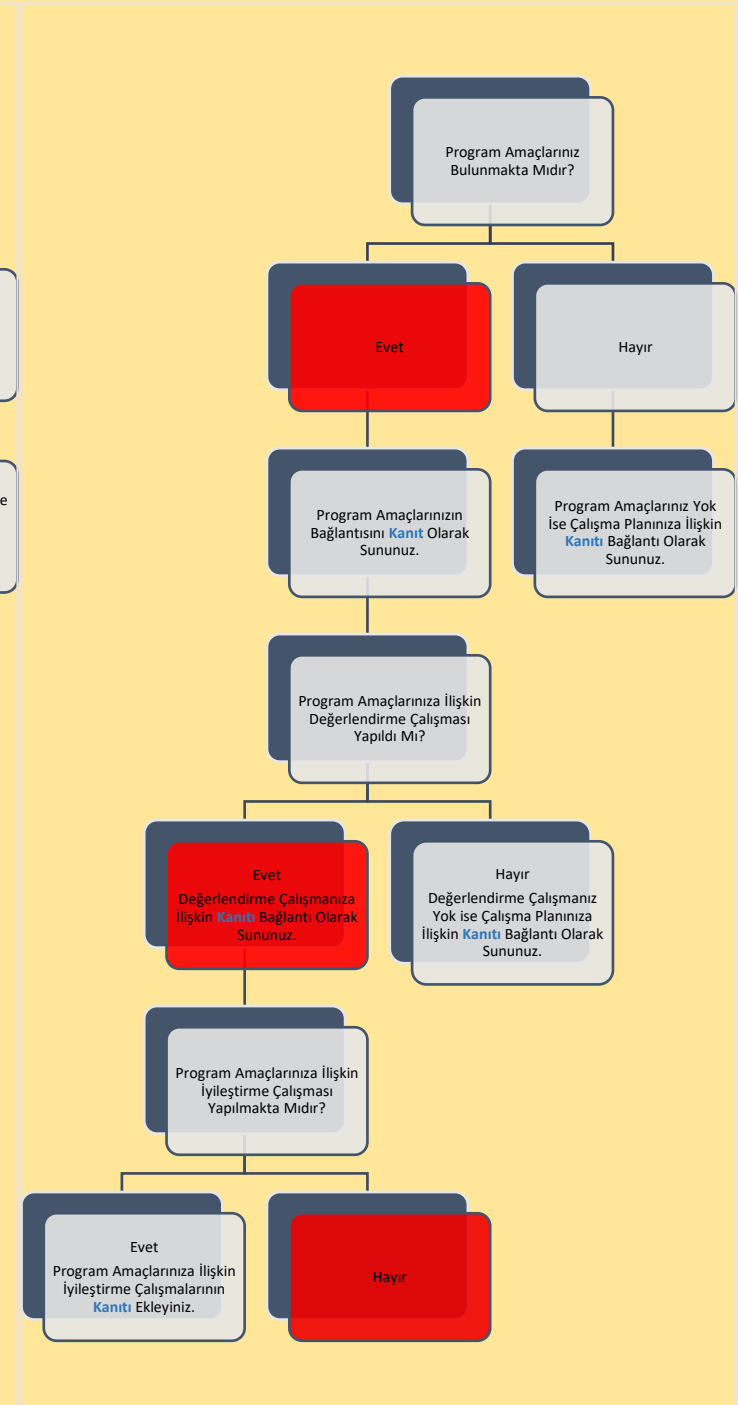
B. PROGRAM TASARIMI, DEĞERLENDİRME VE GÜNCELLEME



Şema 1: İlk ve Acil Yardım Ön Lisans Programının “Vizyon” Belirlenimine İlişkin Durum

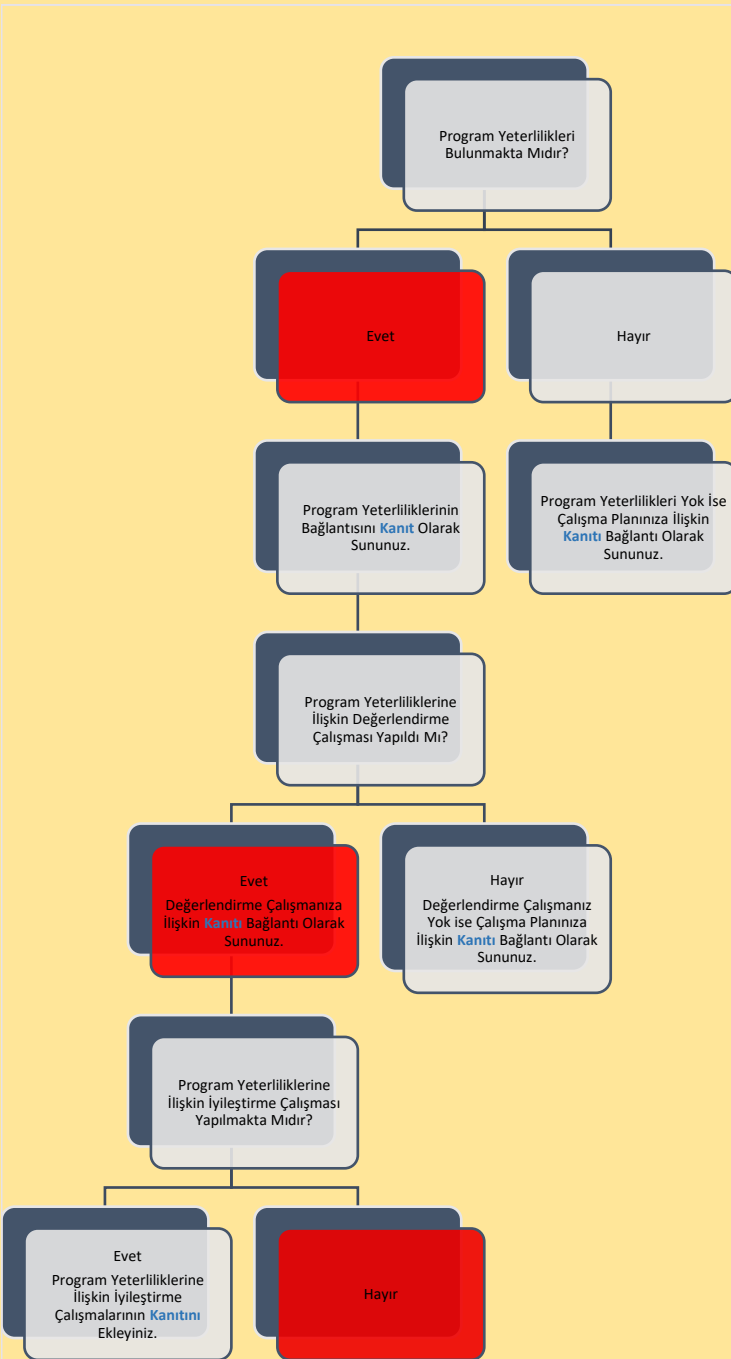


Şema 2: İlk ve Acil Yardım Ön Lisans Programının “Miyon” Belirlenimine İlişkin Durum

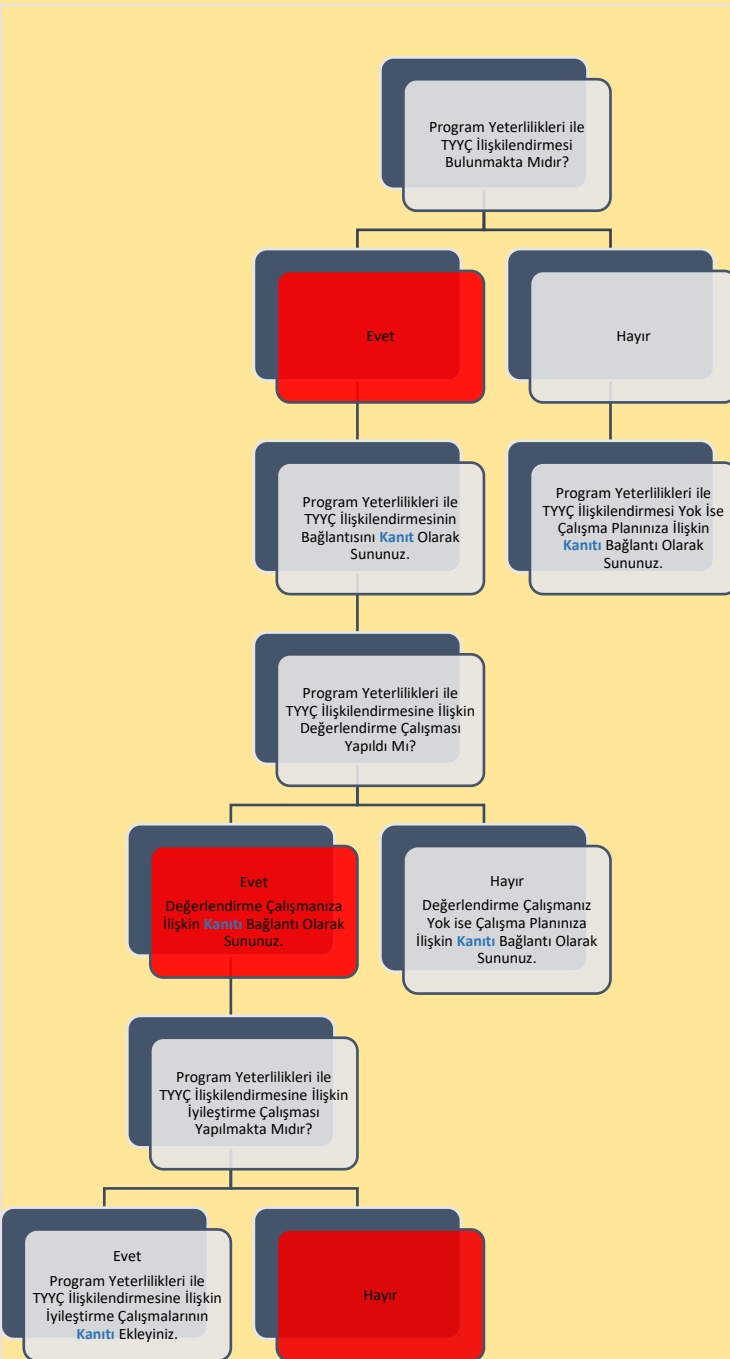


Şema 3: İlk ve Acil Yardım Ön Lisans Programının “Program Amaçları” Belirlenimine İlişkin Durum

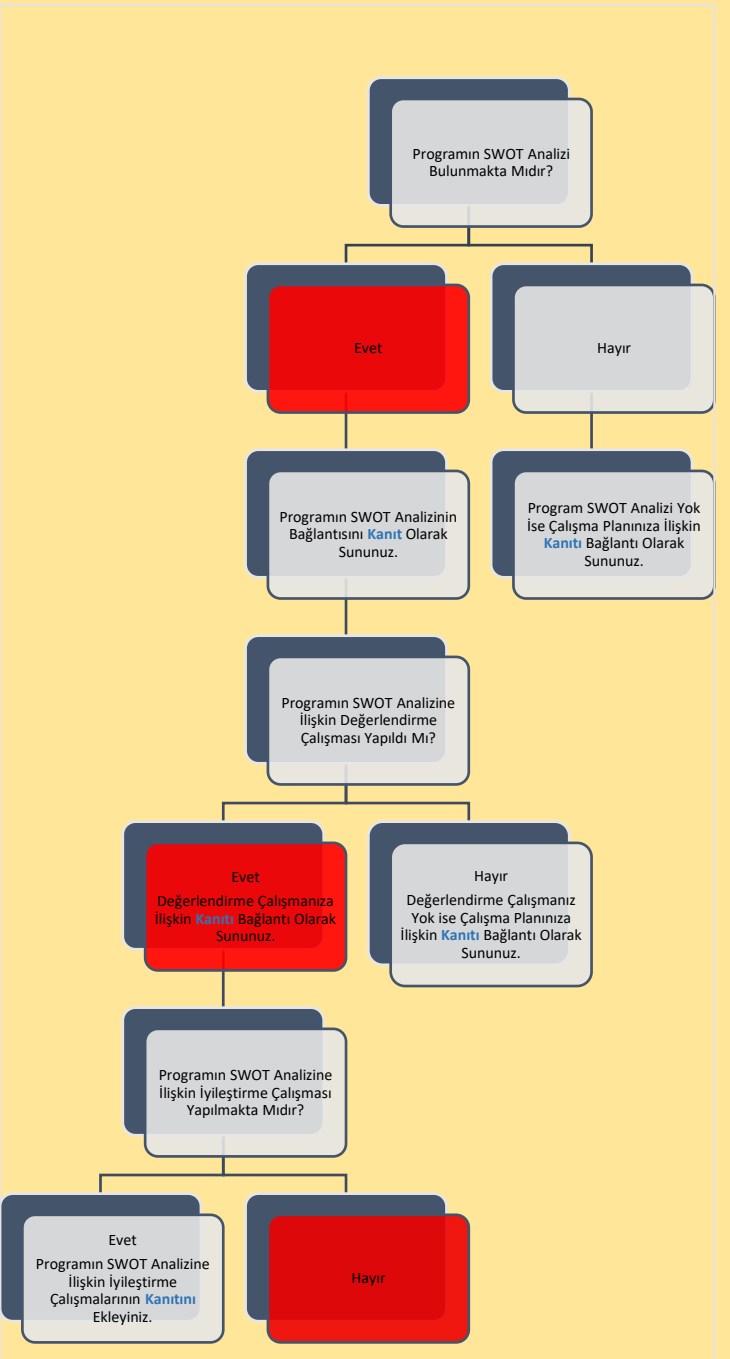
B. PROGRAM TASARIMI, DEĞERLENDİRME VE GÜNCELLEME



Şema 4: İlk ve Acil Yardım Ön Lisans Programının “Program Yeterlilikleri” Belirlenimine İlişkin Durum

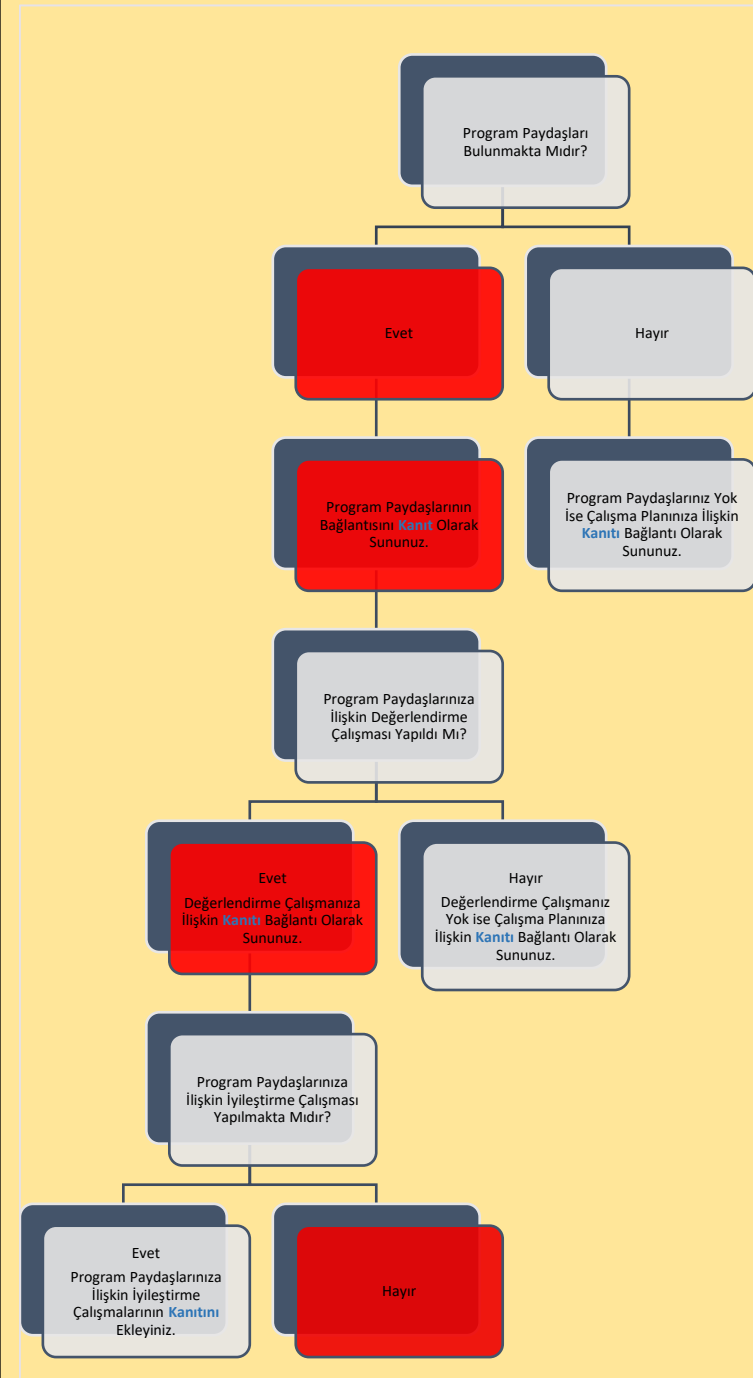


Şema 5: İlk ve Acil Yardım Ön Lisans Programının “Program Yeterlilikleri ile TYyÇ İlişkilendirmesi” Belirlenimine İlişkin Durum

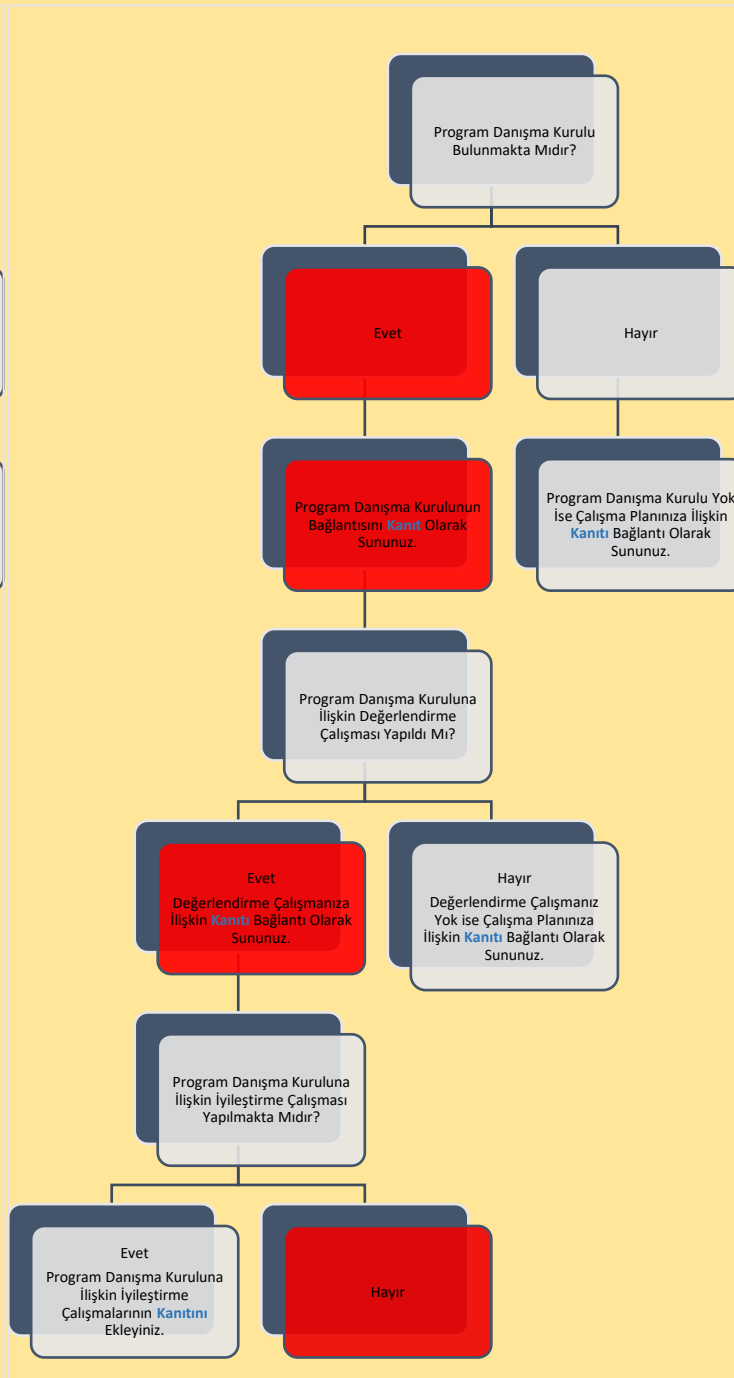


Şema 6: İlk ve Acil Yardım Ön Lisans Programının “SWOT Analizi” Belirlenimine İlişkin Durum

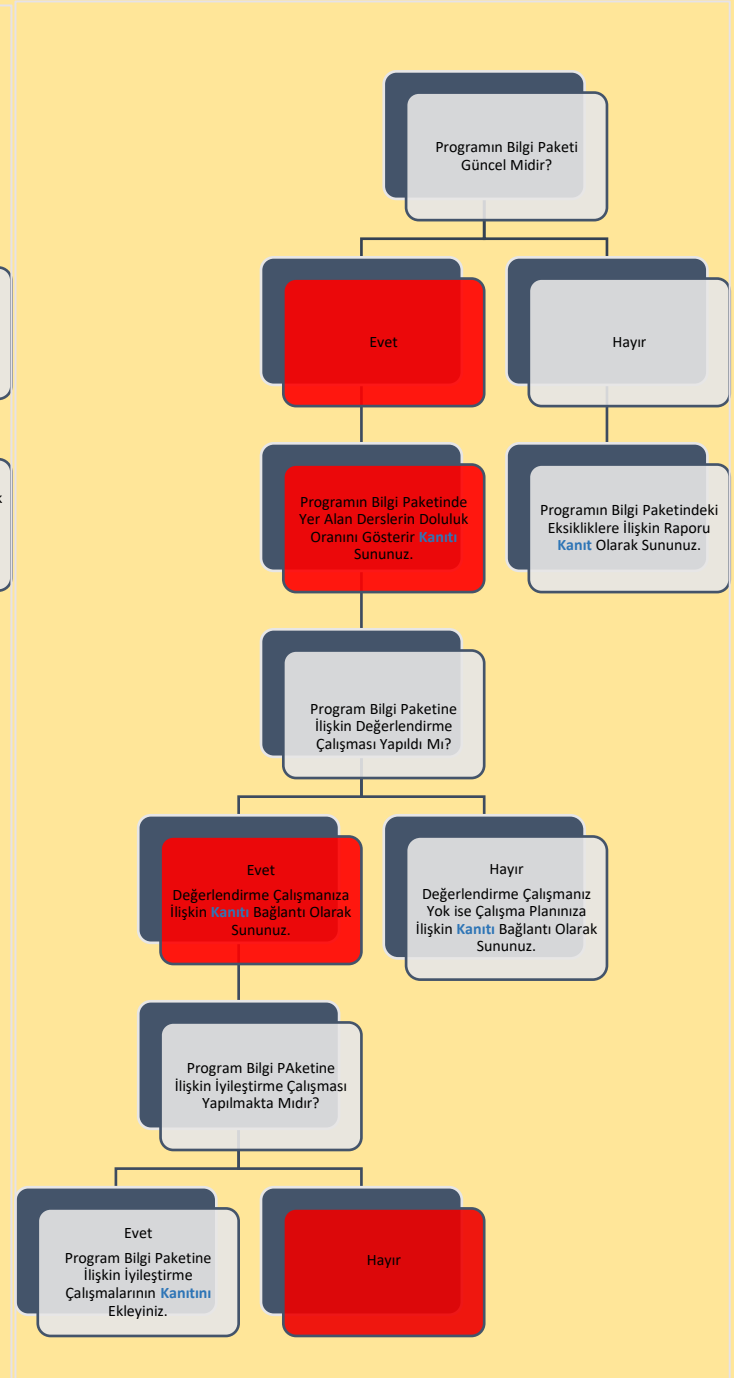
B. PROGRAM TASARIMI, DEĞERLENDİRME VE GÜNCELLEME



Şema 7: İlk ve Acil Yardım Ön Lisans Programının “Program Paydaşları” Belirlenimine İlişkin Durum

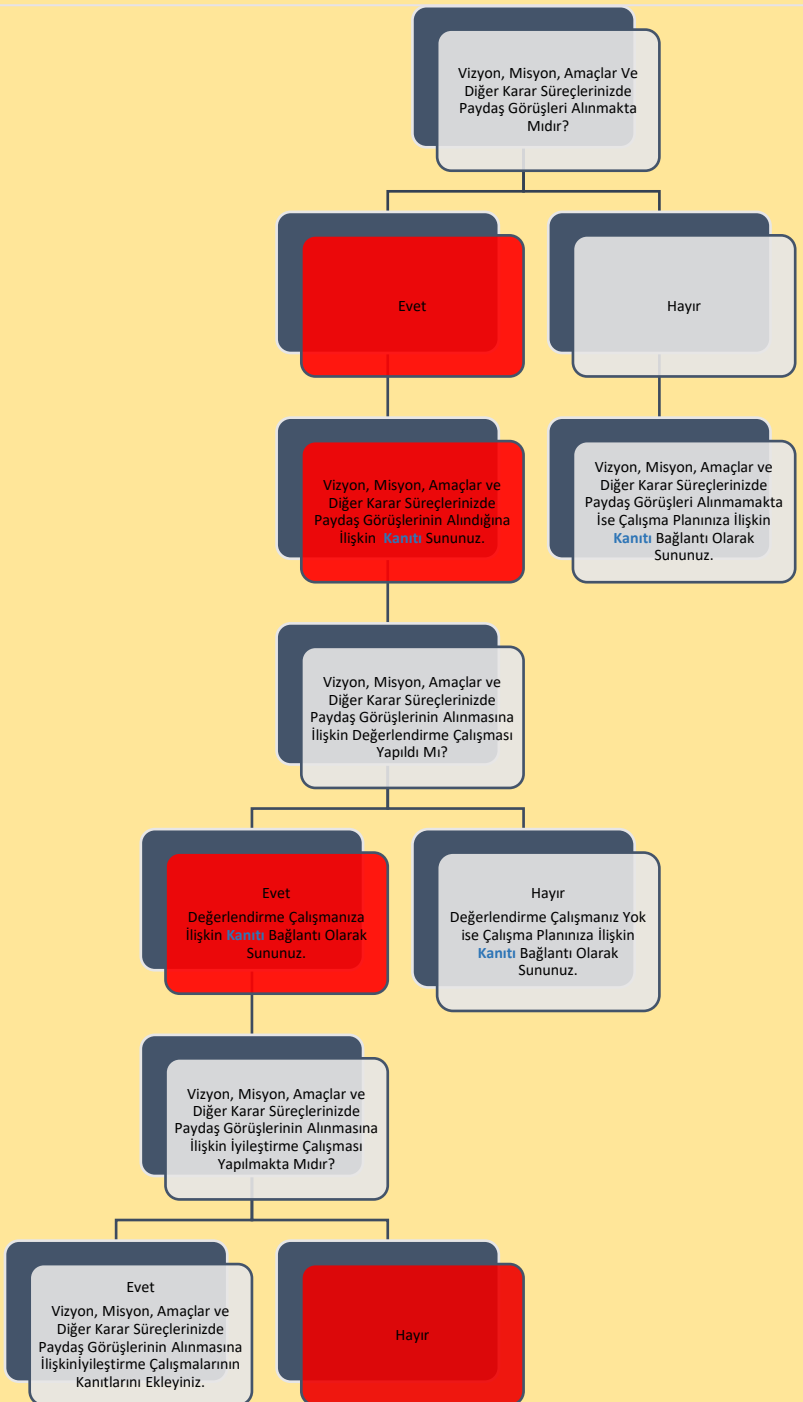


Şema 8: İlk ve Acil Yardım Ön Lisans Programının “Program Danışma Kurulu” Belirlenimine İlişkin Durum



Şema 9: İlk ve Acil Yardım Ön Lisans Programının “Program Bilgi Paketi” Belirlenimine İlişkin Durum

B. PROGRAM TASARIMI, DEĞERLENDİRME VE GÜNCELLEME

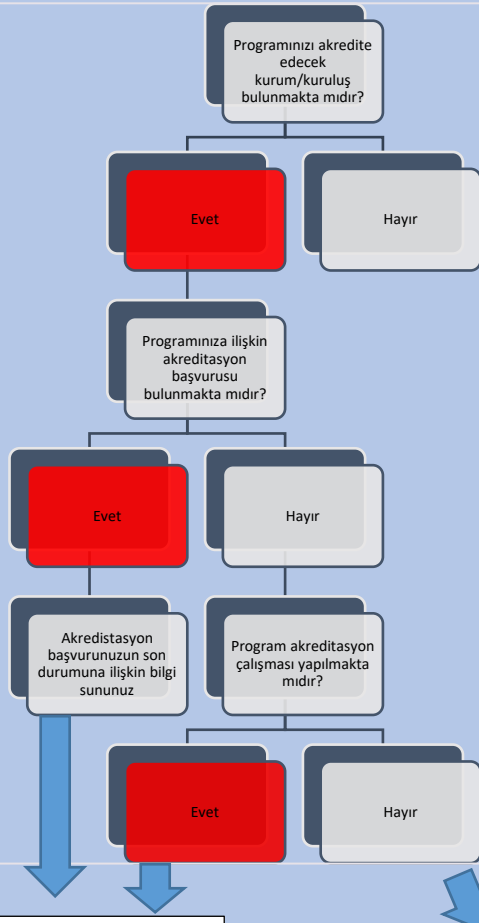


Şema 10: İlk ve Acil Yardım Ön Lisans Programının “Karar Süreçlerinde Paydaş Katılımı” Belirlenimine İlişkin Durum

Programın en son tam güncellenme tarihini belirtiniz: 11.09.2025
İlgili güncellemeye dair kurul kararını kanıt olarak sununuz. MYO KURULU TOPLANTI NO:163/1
Programın en son AKTS değerlendirme tarihini belirtiniz: 11.09.2025
İlgili AKTS değerlendirmesine dair kurul kararını kanıt olarak sununuz. MYO KURULU TOPLANTI NO: 163/1
Öngörülen Program değerlendirme/güncelleme tarihini belirtiniz: MAYIS 2026
Öngörülen AKTS değerlendirme/güncelleme tarihini belirtiniz: MAYIS 2026

Şema 11: İlk ve Acil Yardım Ön Lisans Programının “Program/AKTS Değerlendirme/Güncelleme” Durumu ve Çalışma Takvimi

C. PROGRAM AKREDİTASYONU



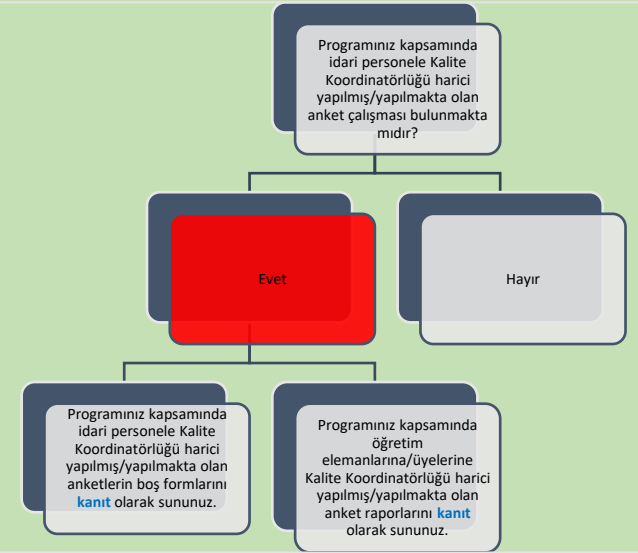
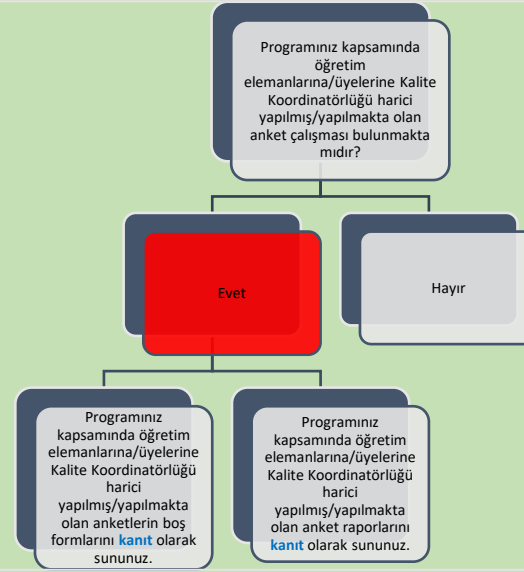
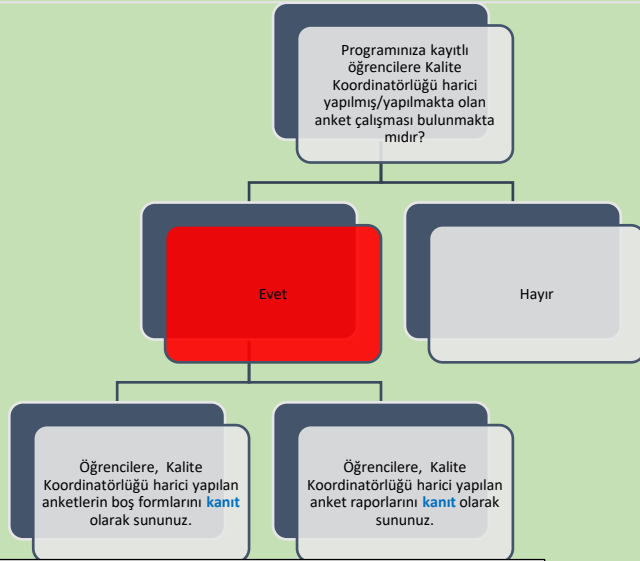
Akreditasyon başvurunuzun/çalışmanızın güncel durumuna ilişkin bilgi sununuz: Mesleki Eğitim Değerlendirme ve Akreditasyon Derneğine (MEDEK) başvuru sonucu başarılı olarak değerlendirilmiştir. Programımız 4 yıllık tam akreditasyon almıştır. İyileştirme ve geliştirme çalışmalarımız devam etmektedir.

Akreditasyon çalışmanızın bulunmamasına ilişkin nedenleri belirtiniz:

Dünya Sıralamalarında İlk 400'de Yer Alan Üniversitelerden Programınızın Öne Çıktığını Düşündüğünüz 3 Tanesi ile Program Tasarımı, Değerlendirmesi ve Güncellemesi, Vizyon, Misyon, Program Amaçları, Ölçme ve Değerlendirme vb. Bağlamlarda İyi Uygulama Örneklerini Belirtiniz:

Dünya sıralamasında ilk 400'de yer alan üniversitelerde programımızın denkliği bulunmamaktadır.

Ç. ANKET VE VERİ TOPLAMA



Programınıza kayıtlı öğrencilere Kalite Koordinatörlüğü harici yapılmış/yapılmakta olan anket çalışmalarının kapsamı hakkında bilgi sununuz:

Programımızda öğrencilerimize program bazlı memnuniyet anketi, klinik uygulama değerlendirme, laboratuvar değerlendirme, staj değerlendirme, danışmanlık memnuniyet anketleri ve mezun öğrenci, dış paydaş anketleri uygulanmaktadır.

Birimimiz ISHMYO da her yıl düzenli olarak İş takvimimizde program bazlı anket yapılacağına dair planlamamız mevcuttur.

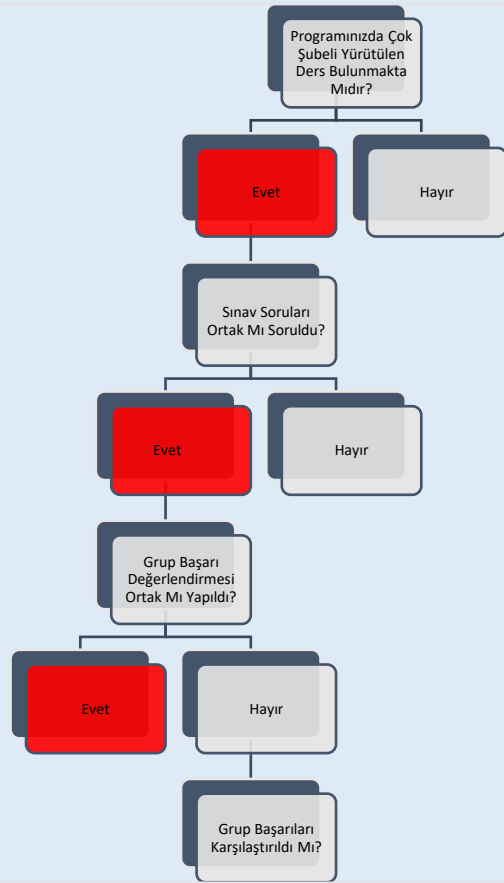
Programınız kapsamında öğretim elemanlarına/üyelerine Kalite Koordinatörlüğü harici yapılmış/yapılmakta olan anket çalışmalarının kapsamı hakkında bilgi sununuz:

Birimimiz ISHMYO da Öğretim Elemanı Memnuniyet Anketi Okulumuz öğretim elemanlarına yapılmış olup, sonuçlar birim sayfamız da sunulmuştur.

Programınız kapsamında idari personele Kalite Koordinatörlüğü harici yapılmış/yapılmakta olan anket çalışmalarının kapsamı hakkında bilgi sununuz:

Birimimiz Isparta Sağlık Hizmetleri MYO da tüm idari personele uygulanmıştır. Program seviyesinde idari personelimiz bulunmamaktadır.

D. ÇOK ŞUBELİ DERSLERİN YÜRÜTÜLMESİ



Çok Şubeli Derslerin Yürütülmesi ile İlgili Tespit Etmiş Olduğunuz Sorunlar ve İyileştirme Önerilerine Dair Bilgi Sununuz: Programımız da sadece kurumlara gönderdiğimiz uygulama kısmı için şubelendirmeyi uygulamaktayız. Uygulama kısmında yoklama da zorlanmaktayız. Öğrencilerimiz yoklama turnikeden geçmek zorunda oldukları için sonradan elle eklenmesi gerekiyor.

Öğrencilerin Gruplara Ayrılma Yöntemine İlişkin Bilgi Sununuz:

Çok şubeli yürütülen derste öğrenciler öğretim elemanlarına göre eşit ve rastgele dağılım yapılmaktadır. Kurumlara göndermiş olduğumuz ders kapsamında uygulama kısmı için bu şubelendirme işlemi gerçekleştirilmektedir, teorik kısmı tek bir öğretim elemanı üzerine atanmıştır.

Şema 14: İlk ve Acil Yardım Ön Lisans Programının Müfredatındaki “Çok Şubeli Dersler”in Durumu

E. ÖĞRETİM YÖNTEM VE TEKNİKLERİ/ÖLÇME VE DEĞERLENDİRME YÖNTEMLERİ

Programınız Kapsamında Kullanılan Öğretim Yöntem ve Tekniklerine İlişkin Bilgi Sununuz:

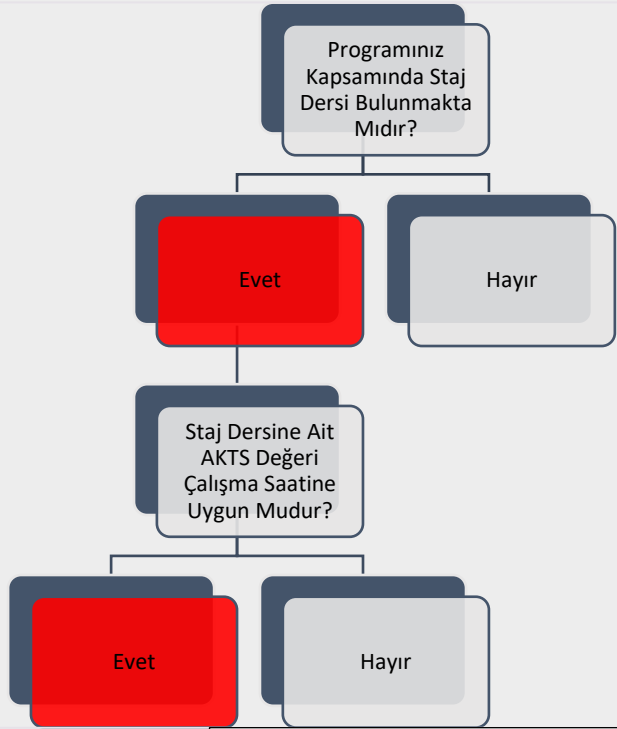
Öğretim programımızda yürütülen derslerin yapısına göre (teorik-uygulama) aktif öğretim teknikleri kullanılmaktadır. Teorik derslerde anlatım, tartışma, örnek vaka inceleme gibi yöntemler ağırlıklı olarak kullanılırken, bireysel ya da grup uygulamaları yapılmaktadır. Ders bilgi paketinde her derse yönelik öğretim yöntem ve teknikleri yer almaktadır. Uygulamalı dersler kapsamında laboratuvarlarda beceri kazanımı sağlanmaktadır. Ayrıca sınıf dışı etkinlikler kapsamında teknik geziler ve ödevler ile öğrenimler pekiştirilmektedir. Öğrenme yönetim sistemi aracılığıyla dersler; kullanılan kaynaklar, ödevler, sunumlar ve video. Kayıtlar ile desteklenmektedir. Ders yürütücüsü olacak öğretim elemanlarının (okul içi ya da okul dışı) alanında yetkin kişiler olmasına öncelik verilmektedir.

Programınız Kapsamında Kullanılan Ölçme ve Değerlendirme Yöntemlerine İlişkin Bilgi Sununuz:

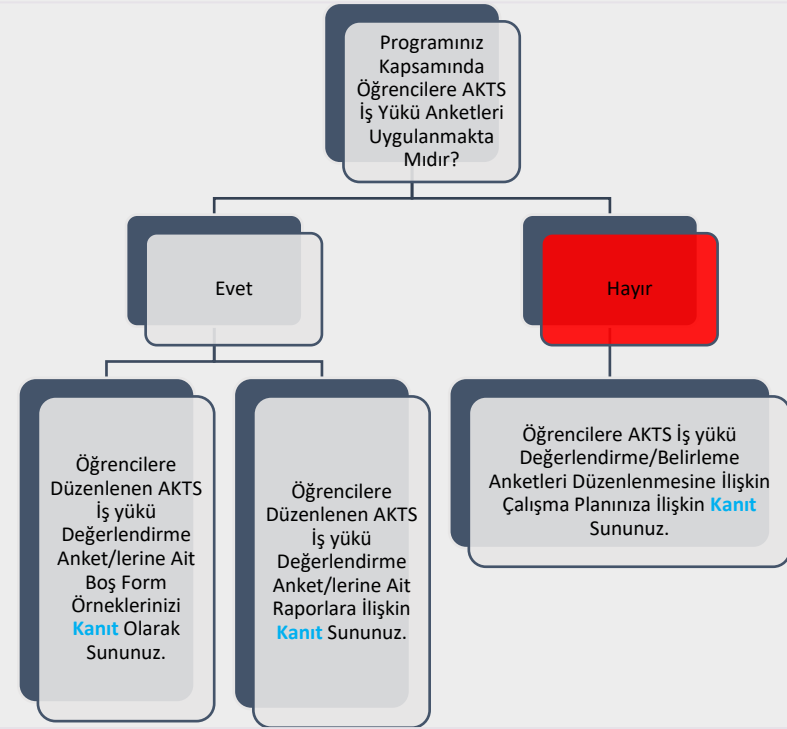
Vize-final sınavları haricinde öğrencilere seminer, ödev, uygulama sınavı ile puanlandırma yapılmaktadır. Öğrencilerin öğrenme kazanımlarını değerlendirebilmek amacıyla açık uçlu, test, boşluk doldurma, vaka inceleme gibi farklı türde sorular hazırlanmaktadır. Bunun yanında uygulama içeren derslerde, öğrencilerin yaptıkları uygulamalar, uygulama basamaklarına göre bireysel olarak değerlendirilmektedir.

Şema 15: İlk ve Acil Yardım Ön Lisans Programında Uygulanmakta Olan “Öğretim Yöntem Ve Teknikleri/Ölçme ve Değerlendirme Yöntemleri” Durumu

F. STAJ VE AKTS İŞ YÜKÜ ANKETLERİ



Staj Dersine Ait AKTS Değeri Çalışma Saatine Uygun Değilse Nedenlerini Belirtiniz:



G. EĞİTİM SÜREÇLERİ İLE İLGİLİ TÜM SORUNLAR VE İYİLEŞTİRME FAALİYETLERİ

01.01.2025-31.12.2025 Tarih Aralığı Kapsamında

EĞİTİM SÜREÇLERİ İLE İLGİLİ İYİ UYGULAMALAR VE YAYGINLAŞTIRMA ÖNERİLERİ

İYİ UYGULAMA	YAYGINLAŞTIRMA ÖNERİSİ
Uygulamaların laboratuvarda maketler üzerinde öğrencilerin bire bir uygulayarak öğrenmesi ve ölçme değerlendirme yöntemlerinde uygulama sınavı ile öğrencilerin yetkinliğinin değerlendirilmesi	Mevcut durumun devamlılığının sağlanması
Öğrencilerin talepleri dikkate alınarak alanında uzman kişilerden eğitim sağlanması (Normal doğum, Temel EKG, KBRN Farkındalığı, Yangın ve Kaza Kırımı, Olay yeri inceleme, Online kaynak tarama eğitimi vb)	Mevcut durumun devamlılığının sağlanması
Uygulama alanlarımızın birimize yakın olması (SDÜ Tıp Fakültesi)	Mevcut durumun devamlılığının sağlanması
Öğrencilerin laboratuvar uygulamaları ve staj deneyimleri sonrası anket uygulanarak geri bildirimlerinin, görüş ve önerilerinin alınarak düzenleme çalışmaları yapılması	Mevcut durumun devamlılığının sağlanması

Tablo 2: İlk ve Acil Yardım Ön Lisans Programında Eğitim Süreçleri ile İlgili İyi Uygulamalar ve Yaygınlaştırma Önerileri

H. ÖĞRETİM ELEMANLARININ/ÜYELERİNİN GELİŞİMİNE YÖNELİK FAALİYETLER İLE ÖN LİSANS/LİSANS AKADEMİK DANIŞMANLIK HİZMETLERİ VE ÖĞRENME YÖNETİM SİSTEMİNE İLİŞKİN HUSUSLAR

2024-2025 EĞİTİM ÖĞRETİM YILI BAHAR YARIYILI	
ÖĞRETİM ELEMANLARININ/ÜYELERİNİN GELİŞİMİNE YÖNELİK FAALİYETLER	
Öğretim Elemanlarının/Üyelerinin Akademik Gelişimi İçin Yapılan Faaliyetler (Eğitim/etkinlik duyurusu, eğitim/etkinlik katılımcı listesi vb. gibi kanıtların sunulması beklenmektedir.)	Araştırma Projesi Bilgilendirme Eğitimi https://shmyo.sdu.edu.tr/tr/haber/arastirma-projesi-bilgilendirme-egitimi-gerceklestirildi-53093h.html
Öğretim Elemanlarının/Üyelerinin Eğitsel Gelişimi İçin Yapılan Faaliyetler (Eğitim/etkinlik duyurusu, eğitim/etkinlik katılımcı listesi vb. gibi kanıtların sunulması beklenmektedir.)	Üniversitenin düzenlediği faaliyetler
Eğiticilerin Eğitimi Katılımcı Listesi Bulunmakta mıdır? (Kanıtın sunulması beklenmektedir.)	Hayır
ÖN LİSANS/LİSANS AKADEMİK DANIŞMANLIK HİZMETLERİ VE ÖĞRENME YÖNETİM SİSTEMİNE İLİŞKİN HUSUSLAR	
Programınızda Öğrenme Yönetim Sistemi kullanılan ders sayısı nedir?	Programınızda Öğrenme Yönetim Sistemi kullanılan ders sayısı 4'tür. İngilizce, Türk Dili ve Atatürk İlkeleri ve İnkılap Tarihi Dersleri, Kişilerarası İletişim OYS sistemi üzerinden online olarak işlenmektedir.
Programınıza kayıtlı her öğrencinin akademik danışmanı bulunmakta mıdır?	EVET
Programınıza kayıtlı her öğrencinin akademik danışmanlık saati bulunmakta mıdır?	EVET
Programınıza kayıtlı her öğrencinin akademik danışmanlık uygulamasına ilişkin geri bildirim toplanmakta mıdır?	EVET
Verilen Yüz Yüze Danışmanlık Hizmeti (belge ile kayıt altına alınan bireysel görüşme) Sayısı	0
Verilen Yüz Yüze Danışmanlık Hizmeti (toplantı) Sayısı	2
Verilen Çevrimiçi Danışmanlık (mail, zoom, whatsapp) Sayısı	Öğrencilerin Whatsapp ve mail üzerinden sorulan her sorusu cevaplanmaktadır.
Verilen Çevrimiçi Danışmanlık (toplantı) Sayısı	0
Danışmanlık Hizmetleri Süreçlerinde Tespit Edilen Genel Sorunlar ve Yapılan İyileştirmeler: öğrenciler ile her dönem başında danışmanlık toplantısı düzenlenmektedir. Öğrenciler bire bir olarak mail ya da whatsapp aracılığıyla danışmanlarına ulaşabilmektedir. Ayrıca okulda yüz yüze görüşmeler de sağlanabilmektedir. Öğrencilerin ilettikleri her soru cevaplanmaktadır.	

H. ÖĞRETİM ELEMANLARININ/ÜYELERİNİN GELİŞİMİNE YÖNELİK FAALİYETLER İLE ÖN LİSANS/LİSANS AKADEMİK DANIŞMANLIK HİZMETLERİ VE ÖĞRENME YÖNETİM SİSTEMİNE İLİŞKİN HUSUSLAR

2025-2026 EĞİTİM ÖĞRETİM YILI GÜZ YARIYILI

ÖĞRETİM ELEMANLARININ/ÜYELERİNİN GELİŞİMİNE YÖNELİK FAALİYETLER

Öğretim Elemanlarının/Üyelerinin Akademik Gelişimi İçin Yapılan Faaliyetler (Eğitim/etkinlik duyurusu, eğitim/etkinlik katılımcı listesi vb. gibi kanıtların sunulması beklenmektedir.)	Üniversitenin düzenlediği faaliyetler
Öğretim Elemanlarının/Üyelerinin Eğitsel Gelişimi İçin Yapılan Faaliyetler (Eğitim/etkinlik duyurusu, eğitim/etkinlik katılımcı listesi vb. gibi kanıtların sunulması beklenmektedir.)	İlk Yardım Eğitimi https://shmyo.sdu.edu.tr/tr/haber/personellerimiz-ilk-yardim-egitimine-katildi-54248h.html Saha Uygulama Eğitimi https://shmyo.sdu.edu.tr/tr/haber/isparta-shmyoda-saha-uygulamalari-egitimi-duzenlendi-54419h.html
Eğiticilerin Eğitimi Katılımcı Listesi Bulunmakta mıdır? (Kanıtın sunulması beklenmektedir.)	Hayır

ÖN LİSANS/LİSANS AKADEMİK DANIŞMANLIK HİZMETLERİ VE ÖĞRENME YÖNETİM SİSTEMİNE İLİŞKİN HUSUSLAR

Programınızda Öğrenme Yönetim Sistemi kullanılan ders sayısı nedir?	Programınızda Öğrenme Yönetim Sistemi kullanılan ders sayısı 3'tür. İngilizce, Türk Dili ve Atatürk İlkeleri ve İnkılap Tarihi Dersleri OYS sistemi üzerinden online olarak işlenmektedir.
Programınıza kayıtlı her öğrencinin akademik danışmanı bulunmakta mıdır?	EVET
Programınıza kayıtlı her öğrencinin akademik danışmanlık saati bulunmakta mıdır?	EVET
Programınıza kayıtlı her öğrencinin akademik danışmanlık uygulamasına ilişkin geri bildirim toplanmakta mıdır?	EVET
Verilen Yüz Yüze Danışmanlık Hizmeti (belge ile kayıt altına alınan bireysel görüşme) Sayısı	0
Verilen Yüz Yüze Danışmanlık Hizmeti (toplantı) Sayısı	2
Verilen Çevrimiçi Danışmanlık (mail, zoom, whatsapp) Sayısı	Öğrencilerin Whatsapp ve mail üzerinden sorulan her sorusu cevaplanmaktadır.
Verilen Çevrimiçi Danışmanlık (toplantı) Sayısı	0

Danışmanlık Hizmetleri Süreçlerinde Tespit Edilen Genel Sorunlar ve Yapılan İyileştirmeler: öğrenciler ile her dönem başında danışmanlık toplantısı düzenlenmektedir. Öğrenciler bireysel olarak mail ya da whatsapp aracılığıyla danışmanlarına ulaşabilmektedir. Ayrıca okulda yüz yüze görüşmeler de sağlanabilmektedir. Öğrencilerin ilettikleri her soru cevaplanmaktadır.

I. ÖĞRENCİ İSTATİSTİKLERİ

2024-2025 EĞİTİM ÖĞRETİM YILI BAHAR DÖNEMİ

GELEN GİDEN ÖĞRENCİ SAYILARI

	Gelen Öğrenci Sayısı	Giden Öğrenci Sayısı
ERASMUS	-	-
Merkezi Yerleştirme Puanıyla Yatay Geçiş	2	-
Kurumlararası yatay geçiş	1	-
Kurum içi yatay geçiş	-	-
Dikey Geçiş	-	-
Özel Öğrenci	-	-
İlişik kesen öğrenci sayısı	-	-

Gelen/Giden Öğrenci Sayılarının Değerlendirilmesi

ORTAK EĞİTİM PROGRAMLARI

Çift Anadal Öğrenci Sayısı	-
Yandal Öğrenci Sayısı	-

Çift Anadal/Yandal Öğrenci Sayısı Değerlendirmesi (Sorunlar ve İyileştirme Önerileri)

DEZAVANTAJLI GRUPLAR

Özel Gereksinimli Öğrenci Sayısı	-
----------------------------------	---

Özel Gereksinimli Öğrencilere (varsa) Yönelik Uygulamalar/Tedbirler

Uluslararası Öğrenci Sayısı	1
-----------------------------	---

Uluslararası Öğrencilere Yönelik Uygulamalar/Tedbirler

Tablo 7: İlk ve Acil Yardım Ön Lisans Programında 2024-2025 Eğitim Öğretim Yılı Bahar Dönemine İlişkin Öğrenci İstatistikleri

I. ÖĞRENCİ İSTATİSTİKLERİ

2024-2025 EĞİTİM ÖĞRETİM YILI BAHAR DÖNEMİ

ÖĞRENCİ FAALİYETLERİ

Sosyal Faaliyetler (Faaliyet adı ve varsa faaliyet linki)

İLK ve ACİL YARDIM PROGRAMI ÖĞRENCİLERİ 112 İSTASYONU GEZİSİ <https://shmyo.sdu.edu.tr/tr/haber/ilk-ve-acil-yardim-programi-ogrencileri-112-istasyonu-gezisi-yapti-51374h.html>
Beyaz Önlük Giyme Töreni <https://w3.sdu.edu.tr/haber/12996/isparta-saglik-hizmetleri-myoda-beyaz-onluk-heyecani>

Bilimsel Faaliyetler (Faaliyet adı ve varsa faaliyet linki)

Normal doğum eylemi eğitimi <https://shmyo.sdu.edu.tr/tr/haber/normal-dogum-eylemi-egitimi-51372h.html>
Travma Rallisi <https://shmyo.sdu.edu.tr/tr/haber/isparta-shmyo-travma-rallisinde-buyuk-basariya-imza-atti-52066h.html>
Temel EKG Eğitimi <https://shmyo.sdu.edu.tr/tr/haber/ilk-ve-acil-yardim-programinda-temel-ekg-egitimi-duzenlendi-52270h.html>
Teknoloji Bağımlılığı ve Teknolojinin Güvenli Kullanımı Farkındalığı <https://shmyo.sdu.edu.tr/tr/haber/sdude-teknoloji-bagimlilik-ve-teknolojinin-guvenli-kullanimi-konulu-farkindalik-etkinligi-duzenlendi-52333h.html>
KBRN farkındalığı <https://shmyo.sdu.edu.tr/tr/haber/sdu-shmyoda-kbrn-farkindalik-etkinligi-gerceklestirildi-53048h.html>
Kaza Kırımı ve Yangın Eğitimi <https://shmyo.sdu.edu.tr/tr/haber/ilk-ve-acil-yardim-programi-ogrencileri-kaza-kirim-ve-yangin-egitimi-aldi-53050h.html>
Erasmus Bilgilendirme Eğitimi <https://shmyo.sdu.edu.tr/tr/haber/ilk-ve-acil-yardim-programi-ogrencileri-ile-erasmus-bilgilendirme-toplantisi-gerceklestirildi-53052h.html>
Online Kaynak Taraması <https://shmyo.sdu.edu.tr/tr/haber/sdu-isparta-shmyoda-ogrencilere-online-kaynak-taramasi-egitimi-verildi-53129h.html>
Kariyer Söyleşisi <https://shmyo.sdu.edu.tr/tr/haber/sdu-shmyoda-dr-ogr-uyesi-yusuf-guner-ile-kariyer-gunleri-soylesisi-gerceklestirildi-53132h.html>

Kültürel Faaliyetler (Faaliyet adı ve varsa faaliyet linki)

Sportif Faaliyetler (Faaliyet adı ve varsa faaliyet linki)

Voleybol Turnuvası <https://shmyo.sdu.edu.tr/tr/haber/sdu-egitim-ve-arastirma-hastanesi-voleybol-turnuvasi-52219h.html>
Futbol Etkinliği <https://shmyo.sdu.edu.tr/tr/haber/isparta-shmyo-ogrenciler-sporla-bulusuyor-futbol-etkinligine-katildi-52328h.html>

Bitirme Projesi Sayısı

Panel/Sergi Sayısı

Proje Sayısı (TÜBİTAK 2209 vb.)

Öğrencileri Araştırmaya Yönlendirici Diğer Uygulamalar

Öğrenci Faaliyetleri İle İlgili Genel Değerlendirme (Sorunlar ve İyileştirme Önerileri)

I. ÖĞRENCİ İSTATİSTİKLERİ

2025-2026 EĞİTİM ÖĞRETİM YILI GÜZ DÖNEMİ

GELEN GİDEN ÖĞRENCİ SAYILARI

	Gelen Öğrenci Sayısı	Giden Öğrenci Sayısı
ERASMUS	-	-
Merkezi Yerleştirme Puanıyla Yatay Geçiş	1	-
Kurumlararası yatay geçiş	-	-
Kurum içi yatay geçiş	-	-
Dikey Geçiş	-	-
Özel Öğrenci	-	-
İlişik kesen öğrenci sayısı	4	-

Gelen/Giden Öğrenci Sayılarının Değerlendirilmesi

ORTAK EĞİTİM PROGRAMLARI

Çift Anadal Öğrenci Sayısı	-
Yandal Öğrenci Sayısı	-

Çift Anadal/Yandal Öğrenci Sayısı Değerlendirmesi (Sorunlar ve İyileştirme Önerileri)

DEZAVANTAJLI GRUPLAR

Özel Gereksinimli Öğrenci Sayısı	-
----------------------------------	---

Özel Gereksinimli Öğrencilere (varsa) Yönelik Uygulamalar/Tedbirler

Uluslararası Öğrenci Sayısı	1
-----------------------------	---

Uluslararası Öğrencilere Yönelik Uygulamalar/Tedbirler

Tablo 9: İlk ve Acil Yardım Ön Lisans Programında 2025-2026 Eğitim Öğretim Yılı Güz Dönemine İlişkin Öğrenci İstatistikleri

I. ÖĞRENCİ İSTATİSTİKLERİ

2025-2026 EĞİTİM ÖĞRETİM YILI GÜZ DÖNEMİ

ÖĞRENCİ FAALİYETLERİ

Sosyal Faaliyetler (Faaliyet adı ve varsa faaliyet linki)

Toplumsal Sağlık Hizmetleri Uygulamaları ve Bilinçlendirilmesi Etkinliği

<https://w3.sdu.edu.tr/haber/13260/ispirtada-toplumsal-saglik-hizmetleri-uygulamaları-ve-bilinçlendirilmesi-etkinligi-duzenlendi>

Bilimsel Faaliyetler (Faaliyet adı ve varsa faaliyet linki)

Erasmus Bilgilendirme Toplantısı <https://shmyo.sdu.edu.tr/tr/haber/erasmus-bilgilendirme-toplantisi-gerçekleştirildi-54301h.html>

MEDEK ve Kariyer Bilgilendirme Eğitimi <https://shmyo.sdu.edu.tr/tr/haber/ispirta-shmyoda-medek-ve-kariyer-bilgilendirme-egitimi-gerçekleştirildi-54351h.html>

Hastane Uygulaması Öncesi Eğitim <https://shmyo.sdu.edu.tr/tr/haber/sdu-ispirta-shmyo-ogrencilerine-hastane-uygulaması-öncesi-egitim-54388h.html>

İş ve Meslek Danışmanlığı Eğitimi <https://shmyo.sdu.edu.tr/tr/haber/iskurdan-ishmyo-ogrencilerine-is-ve-meslek-danismanligi-egitimi-verildi-54443h.html>

Toplumsal Katkı Proje Çalışması <https://shmyo.sdu.edu.tr/tr/haber/ilk-ve-acil-yaritim-programinin-yuruttugu-toplumsal-katki-projesi-calismalari-basladi-55952h.html>

Kültürel Faaliyetler (Faaliyet adı ve varsa faaliyet linki)

Sportif Faaliyetler (Faaliyet adı ve varsa faaliyet linki)

Bitirme Projesi Sayısı

1

Panel/Sergi Sayısı

Proje Sayısı (TÜBİTAK 2209 vb.)

Öğrencileri Araştırmaya Yönlendirici Diğer Uygulamalar

Öğrenci Faaliyetleri İle İlgili Genel Değerlendirme (Sorunlar ve İyileştirme Önerileri)

İ. PROGRAM BAZINDA ALINAN NOTLARIN BİRİM ORTALAMASI İLE KARŞILAŞTIRMALI DEĞERLENDİRİLMESİ

2024-2025 Öğretim Yılı Bahar Dönemi

ile

2025-2026 Öğretim Yılı Güz Dönemi

için **Birim Geneli** ve **Program Düzeyi** not dağılımlarına ilişkin veriler Öğrenci Bilgi Sisteminden temin edilerek sunulmuştur. Tek programlı birimler özelinde karşılaştırma verisi olmadığı için altta yer alan 'kök neden' ile 'iyileştirme önerisi' için ayrılmış boşlukların tek programlı birimlerde doldurulması zorunlu değildir.

Alınan notlar kapsamında programdaki öğrencilerin puanının birim puanından düşük olduğu hususlara ilişkin kök neden tespitlerinizi sununuz:

- Öğrencilerin programa yeterli akademik altyapı ile başlamamış olması. Öğrencilerin motivasyon eksikliği veya mesleki hedeflerinin net olmaması düşüklüğün sebebi olabilir. Ancak, öğrencilerin genel başarı düzeyi birim standartlarına uygundur.

Alınan notlar kapsamında programdaki öğrencilerin puanının birim puanından düşük olduğu hususlara ilişkin iyileştirme önerilerinizi sununuz:

- Öğrencilerin programa yeterli akademik altyapı ile başlamamış olması. Öğrencilerin motivasyon eksikliği veya mesleki hedeflerinin net olmaması düşüklüğün sebebi olabilir. Ancak, öğrencilerin genel başarı düzeyi birim standartlarına uygundur.

SÜLEYMAN DEMİREL ÜNİVERSİTESİ

ISPARTA SAĞLIK HİZMETLERİ MESLEK YÜKSEKOKULU

TIBBİ HİZMETLER VE TEKNİKLER BÖLÜMÜ

İLK VE ACİL YARDIM ÖN LİSANS PROGRAMI

2025 YILI

EĞİTİM ÖĞRETİM ÖZ DEĞERLENDİRME RAPORU

