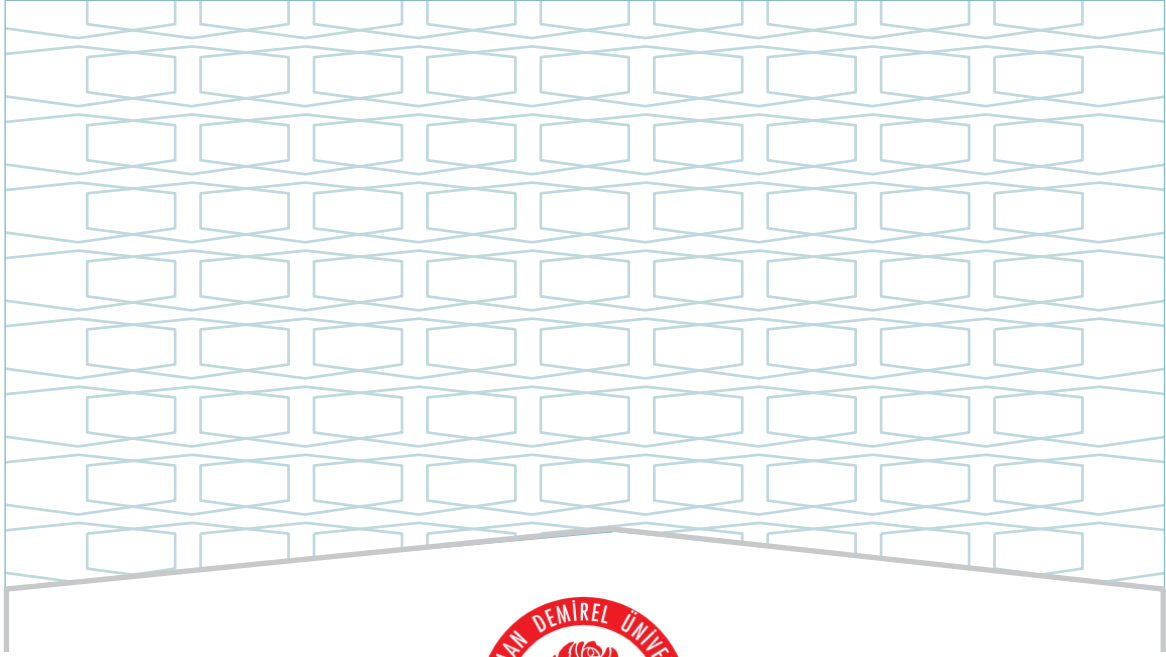




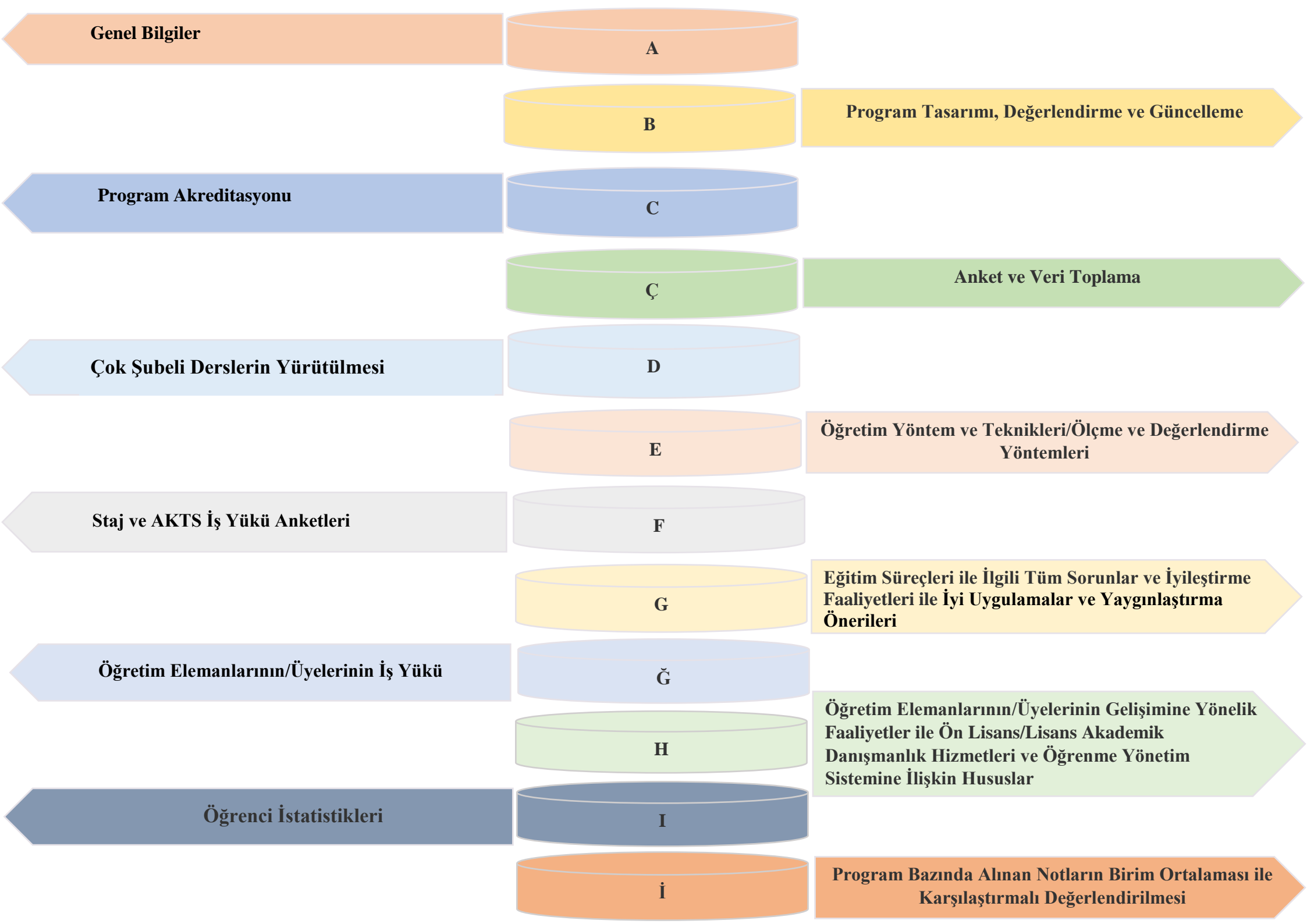
SÜLEYMAN DEMİREL ÜNİVERSİTESİ
ISPARTA SAĞLIK HİZMETLERİ MESLEK YÜKSEKOKULU
TERAPİ VE REHABİLİTASYON BÖLÜMÜ
FİZYOTERAPİ ÖN LİSANS PROGRAMI
2024 YILI
EĞİTİM ÖĞRETİM ÖZ DEĞERLENDİRME RAPORU

ŞUBAT - 2025



SÜLEYMAN DEMİREL ÜNİVERSİTESİ
ISPARTA SAĞLIK HİZMETLERİ MESLEK YÜKSEKOKULU
TERAPİ VE REHABİLİTASYON BÖLÜMÜ
FİZYOTERAPİ ÖN LİSANS PROGRAMI
2024 YILI
EĞİTİM ÖĞRETİM ÖZ DEĞERLENDİRME RAPORU

ŞUBAT - 2025



Genel Bilgiler

A

B

Program Tasarımı, Değerlendirme ve Güncelleme

Program Akreditasyonu

C

Ç

Anket ve Veri Toplama

Çok Şubeli Derslerin Yürütülmesi

D

E

Öğretim Yöntem ve Teknikleri/Ölçme ve Değerlendirme Yöntemleri

Staj ve AKTS İş Yükü Anketleri

F

G

Eğitim Süreçleri ile İlgili Tüm Sorunlar ve İyileştirme Faaliyetleri ile İyi Uygulamalar ve Yaygınlaştırma Önerileri

Öğretim Elemanlarının/Üyelerinin İş Yükü

Ğ

H

Öğretim Elemanlarının/Üyelerinin Gelişimine Yönelik Faaliyetler ile Ön Lisans/Lisans Akademik Danışmanlık Hizmetleri ve Öğrenme Yönetim Sistemine İlişkin Hususlar

Öğrenci İstatistikleri

I

İ

Program Bazında Alınan Notların Birim Ortalaması ile Karşılaştırmalı Değerlendirilmesi

ŞEMALAR LİSTESİ

Şema 1: Fizyoterapi Ön Lisans Programının “Vizyon” Belirlenimine İlişkin Durum

Şema 2: Fizyoterapi Ön Lisans Programının “Misyon” Belirlenimine İlişkin Durum

Şema 3: Fizyoterapi Ön Lisans Programının “Program Amaçları” Belirlenimine İlişkin Durum

Şema 4: Fizyoterapi Ön Lisans Programının “Program Yeterlilikleri” Belirlenimine İlişkin Durum

Şema 5: Fizyoterapi Ön Lisans Programının “Program Yeterlilikleri ile TYYÇ İlişkilendirmesi” Belirlenimine İlişkin Durum

Şema 6: Fizyoterapi Ön Lisans Programının “SWOT Analizi” Belirlenimine İlişkin Durum

Şema 7: Fizyoterapi Ön Lisans Programının “Program Paydaşları” Belirlenimine İlişkin Durum

Şema 8: Fizyoterapi Ön Lisans Programının “Program Danışma Kurulu” Belirlenimine İlişkin Durum

Şema 9: Fizyoterapi Ön Lisans Programının “Program Bilgi Paketi” Belirlenimine İlişkin Durum

Şema 10: Fizyoterapi Ön Lisans Programının “Karar Süreçlerinde Paydaş Katılımı” Belirlenimine İlişkin Durum

Şema 11: Fizyoterapi Ön Lisans Programının “Program/AKTS Değerlendirme/Güncelleme” Durumu ve Çalışma Takvimi

Şema 12: Fizyoterapi Ön Lisans Programının “Program Akreditasyonu” ve “Dünya Sıralamalarında Yer Alan Muadilleri ile Karşılaştırmalı” Durumu

Şema 13: Fizyoterapi Ön Lisans Programının Yürütmekte Olduğu “Anket Çalışmaları”nın Durumu

Şema 14: Fizyoterapi Ön Lisans Programının Müfredatındaki “Çok Şubeli Dersler”in Durumu

Şema 15: Fizyoterapi Ön Lisans Programında Uygulanmakta Olan “Öğretim Yöntem ve Teknikleri/Ölçme ve Değerlendirme Yöntemleri” Durumu

Şema 16: Fizyoterapi Ön Lisans Programında “Staj Dersleri” ve “AKTS İş Yüğü Anketleri” Durumu

TABLULAR LİSTESİ

Tablo 1: Fizyoterapi Ön Lisans Programında Eğitim Süreçleri ile İlgili Tüm Sorunlar ve İyileştirme Faaliyetleri

Tablo 2: Fizyoterapi Ön Lisans Programında Eğitim Süreçleri ile İlgili İyi Uygulamalar ve Yaygınlaştırma Önerileri

Tablo 3: Fizyoterapi Ön Lisans Programında 2024-2025 Eğitim Öğretim Yılı Bahar Döneminde Öğretim Elemanlarının/Üyelerinin İş Yüğü

Tablo 4: Fizyoterapi Ön Lisans Programında 2024-2025 Eğitim Öğretim Yılı Güz Döneminde Öğretim Elemanlarının/Üyelerinin İş Yüğü

Tablo 5: Fizyoterapi Ön Lisans Programında 2024-2025 Eğitim Öğretim Yılı Bahar Döneminde Öğretim Elemanlarının/Üyelerinin Gelişimine Yönelik Faaliyetler ile Ön Lisans/Lisans Akademik Danışmanlık Hizmetleri ve Öğrenme Yönetim Sistemine İlişkin Hususlar

Tablo 6: Fizyoterapi Ön Lisans Programında 2024-2025 Eğitim Öğretim Yılı Güz Döneminde Öğretim Elemanlarının/Üyelerinin Gelişimine Yönelik Faaliyetler ile Ön Lisans/Lisans Akademik Danışmanlık Hizmetleri ve Öğrenme Yönetim Sistemine İlişkin Hususlar

Tablo 7: Fizyoterapi Ön Lisans Programında 2024-2025 Eğitim Öğretim Yılı Bahar Dönemine İlişkin Öğrenci İstatistikleri

Tablo 8: Fizyoterapi Ön Lisans Programında 2024-2025 Eğitim Öğretim Yılı Bahar Dönemine İlişkin Öğrenci Faaliyetleri İstatistikleri

Tablo 9: Fizyoterapi Ön Lisans Programında 2024-2025 Eğitim Öğretim Yılı Güz Dönemine İlişkin Öğrenci İstatistikleri

Tablo 10: Fizyoterapi Ön Lisans Programında 2024-2025 Eğitim Öğretim Yılı Güz Dönemine İlişkin Öğrenci Faaliyetleri İstatistikleri

A. GENEL BİLGİLER

Program İçeriği

Bu programda öğrenim gören öğrenciler ; başta Fizik Tedavi ve Rehabilitasyon Bölümleri ve Klinikleri olmak üzere, üniversite ve devlet hastaneleri, özel hastaneler, sağlık merkezleri ve SPA/termal tesislerinde çalışmak üzere bilimsel donanıma sahip, sağlık sektöründe fizyoterapist gözetiminde fizik tedavi uygulamalarına yardımcı olmak üzere görev alabilecek, insan sağlığına ve etik değerlere önem veren “Fizyoterapi Teknikeri” olarak mezun olmaktadır.

Kabul Koşulları

Fizyoterapi programlarına kabul için genellikle aşağıdaki temel koşullar aranır:

Lise Mezunu Olmak: Başvuru sahiplerinin lise veya lise eşdeğerindeki bir diploma almış olmaları gereklidir.

ÖSYM Tarafından Düzenlenen İlgili Sınavdan Yeterli Puan Almak: Adayların ÖSYM tarafından düzenlenen bir sınavdan yeterli bir puan almış olmaları beklenir.

Üst Kademeye Geçiş

Program mezunları, Dikey Geçiş Sınavı (DGS) ile Fizyoterapi ve Rehabilitasyon veya ilgili diğer lisans programlarına geçiş yapabilmektedir.

Acil Yardım ve Afet Yönetimi: Bu program, acil durum ve afet yönetimi konularında uzmanlar yetiştirmeyi amaçlar. Öğrenciler, acil tıbbi müdahale, afet planlaması ve kriz yönetimi gibi konuları öğrenirler.

Ergoterapi: Ergoterapi, bireylerin günlük yaşamlarında işlevselliğini artırmak için aktivite tabanlı yaklaşımları kullanan bir sağlık mesleğidir. Bu program, öğrencilere insan anatomisi, rehabilitasyon teknikleri ve terapi uygulamaları konularında bilgi ve beceriler kazandırır.

Fizyoterapi ve Rehabilitasyon: Fizyoterapi, insanların hareket yeteneklerini, fonksiyonlarını ve yaşam kalitelerini iyileştirmek için fiziksel yöntemler kullanır. Bu program, öğrencilere fizyoterapi teknikleri, rehabilitasyon prensipleri, insan anatomisi ve fizyolojisi gibi konularda eğitim verir.

Hemşirelik: Hemşirelik programları, sağlık hizmetlerinde hasta bakımı ve sağlık yönetimi konularında eğitim verir. Hemşirelik, hastaların tıbbi ihtiyaçlarını karşılamak için hemşirelerin bilimsel bilgi ve insani becerilerini kullanır.

Sağlık Yönetimi: Sağlık Yönetimi programları, sağlık hizmetlerinin etkin ve verimli bir şekilde yönetilmesi için öğrencilere bilgi ve beceriler sağlar. Bu programlar, sağlık kuruluşlarında liderlik, planlama, organizasyon ve kaynak yönetimi konularında eğitim verir.

Her bir program, sağlık sektöründe farklı roller ve sorumluluklar üstlenmeyi amaçlar ve mezunlarına çeşitli kariyer fırsatları sunar.

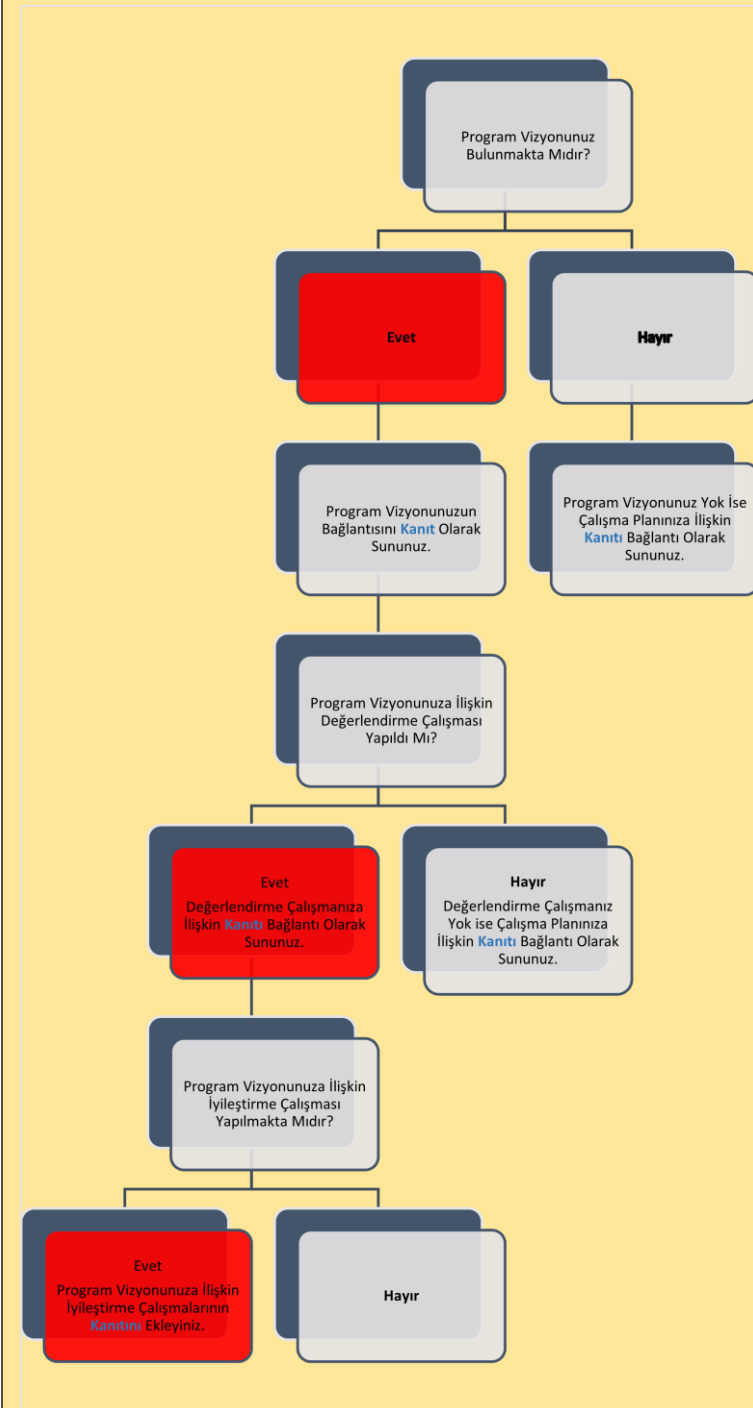
Mezuniyet Koşulları

Fizyoterapi programından mezun olmak için genellikle aşağıdaki koşullar aranmaktadır; kanuni süre içinde, en az 120 AKTS eşdeğerinde eğitim-öğretim ders planında yer alan sayıda zorunlu/seçmeli ders almak, kurum stajı ve bu derslerden başarılı olmak koşulu ile devam etmekte olduğu programı en az 2.00 GNO ile tamamlaması zorunludur.

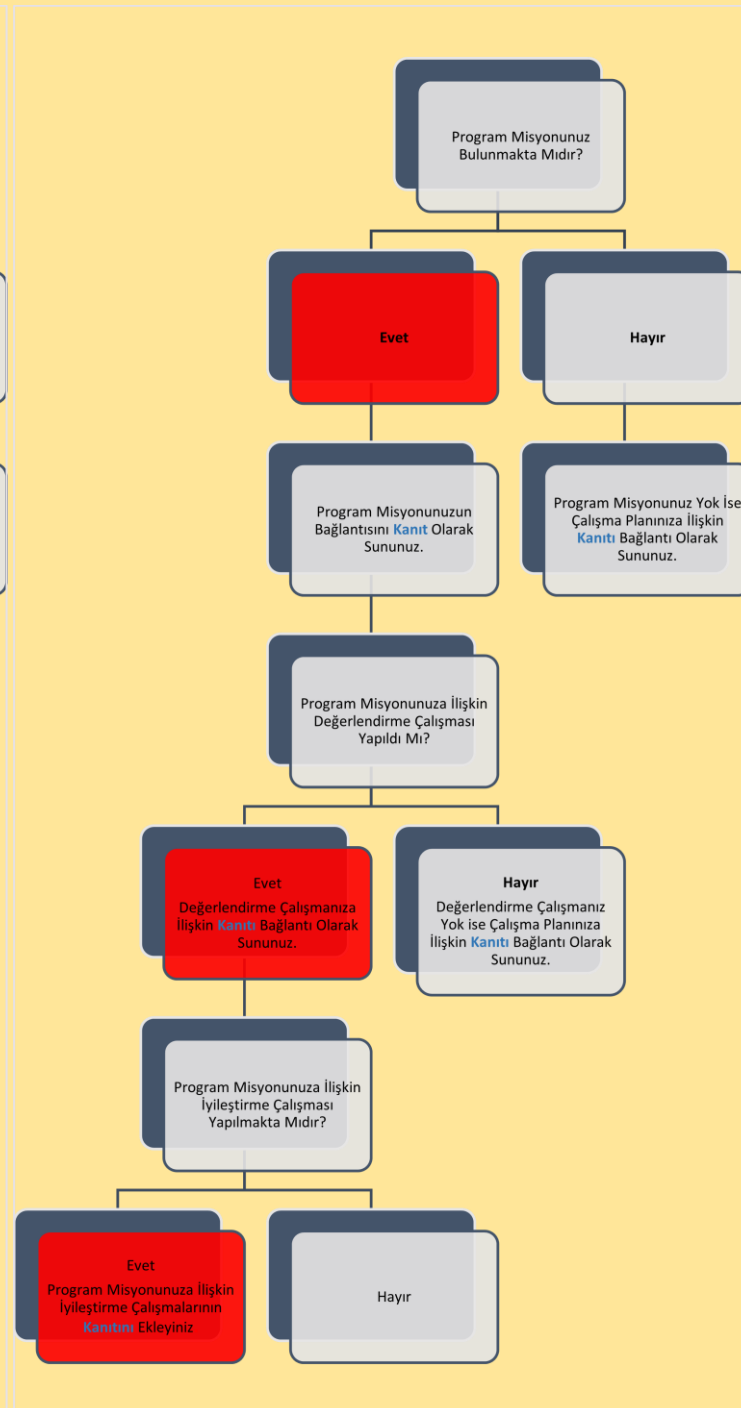
Mezun İstihdam Olanakları

Fizyoterapi programından mezun olanlar, çeşitli sağlık kuruluşlarında ve özel kliniklerde istihdam edilme fırsatlarına sahiptir. Hastaneler, fizyoterapi teknikerlerine fizik tedavi ünitelerinde iş imkânı sunarlar. Bu merkezler, ameliyat sonrası rehabilitasyon, spor yaralanmaları tedavisi, kas-iskelet sistemi rahatsızlıkları gibi birçok alanda hizmet sunarlar. Bir diğer istihdam alanı olan fizik tedavi merkezleri de fizyoterapi teknikerleri için önemli istihdam kaynaklarıdır. Bu merkezlerde, çeşitli fizik tedavi yöntemleri ve rehabilitasyon programları uygulanarak hastaların iyileşme süreçleri desteklenir. Özel fizyoterapi merkezleri ise bireysel olarak fizyoterapi hizmetleri sunan kuruluşlardır. Bu merkezler, kas-iskelet sistemi rahatsızlıkları, spor yaralanmaları, nörolojik rehabilitasyon gibi farklı alanlarda uzmanlaşır. Ayrıca, özel spor kulüpleri veya rehabilitasyon merkezleri de fizyoterapi teknikerleri için istihdam fırsatları sunar. Sonuç olarak, fizyoterapi teknikerleri çeşitli sağlık kuruluşlarında ve özel kliniklerde çalışarak insanların sağlık ve iyilik hallerine katkıda bulunma fırsatı bulur ve fizyoterapi teknikeri olarak görev alırlar. Özel Fizyoterapi merkezlerinde de fizik tedavi teknikeri olarak istihdam ederler.

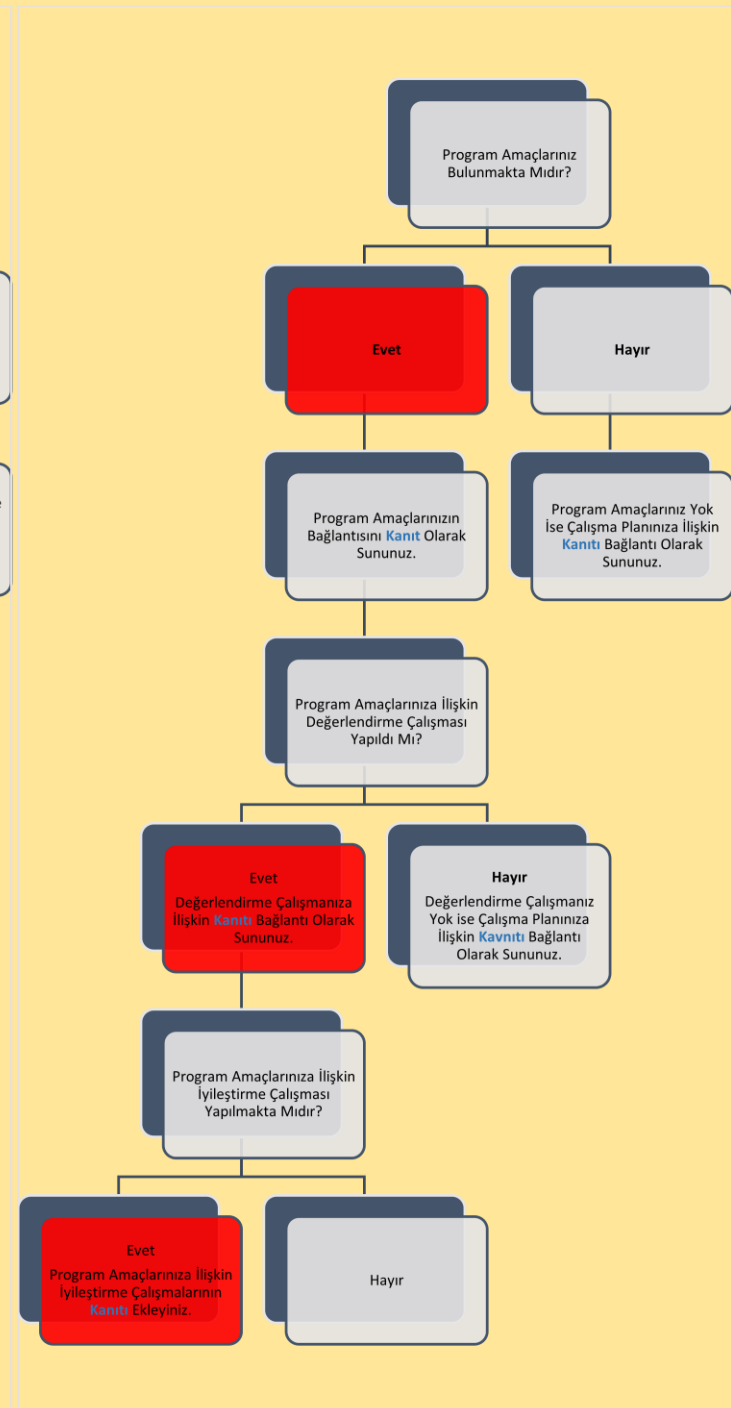
B. PROGRAM TASARIMI, DEĞERLENDİRME VE GÜNCELLEME



Şema 1: Fizyoterapi Ön Lisans Programının “Vizyon” Belirlenimine İlişkin Durum

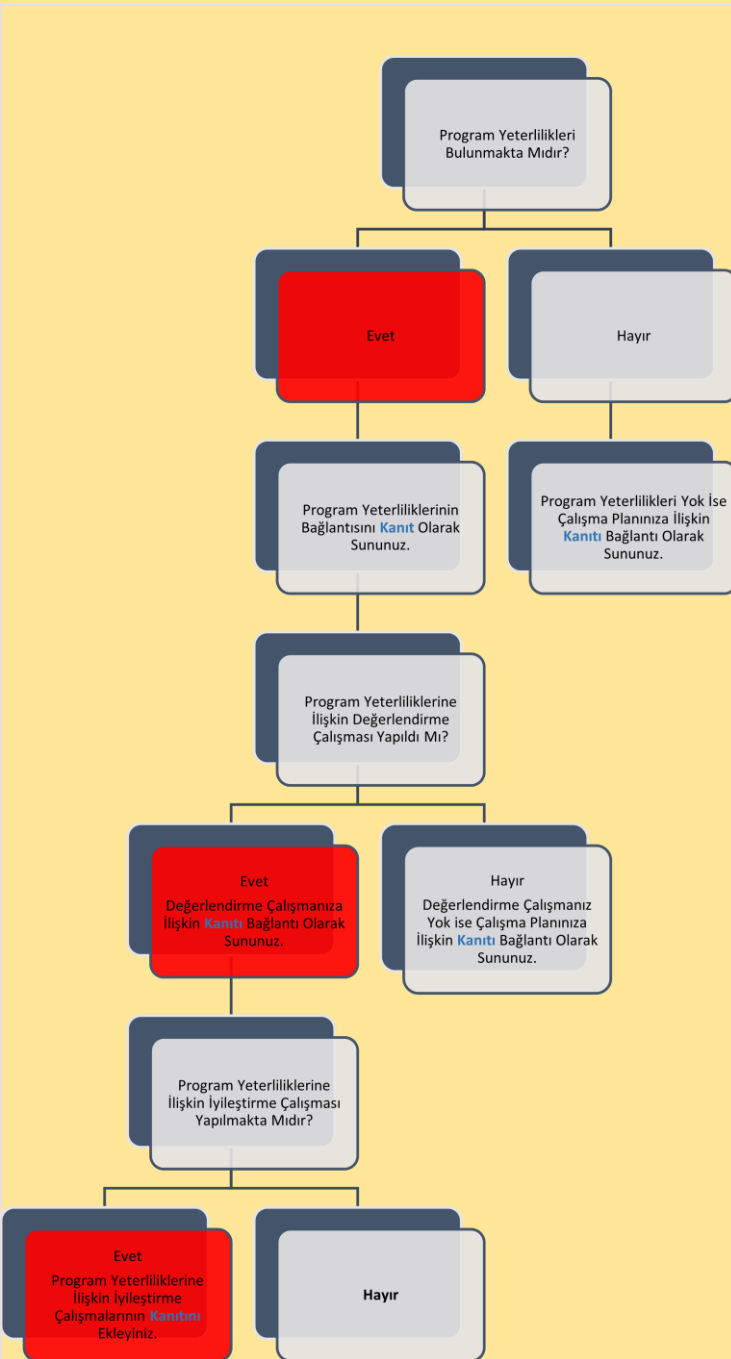


Şema 2: Fizyoterapi Ön Lisans Programının “Misyon” Belirlenimine İlişkin Durum

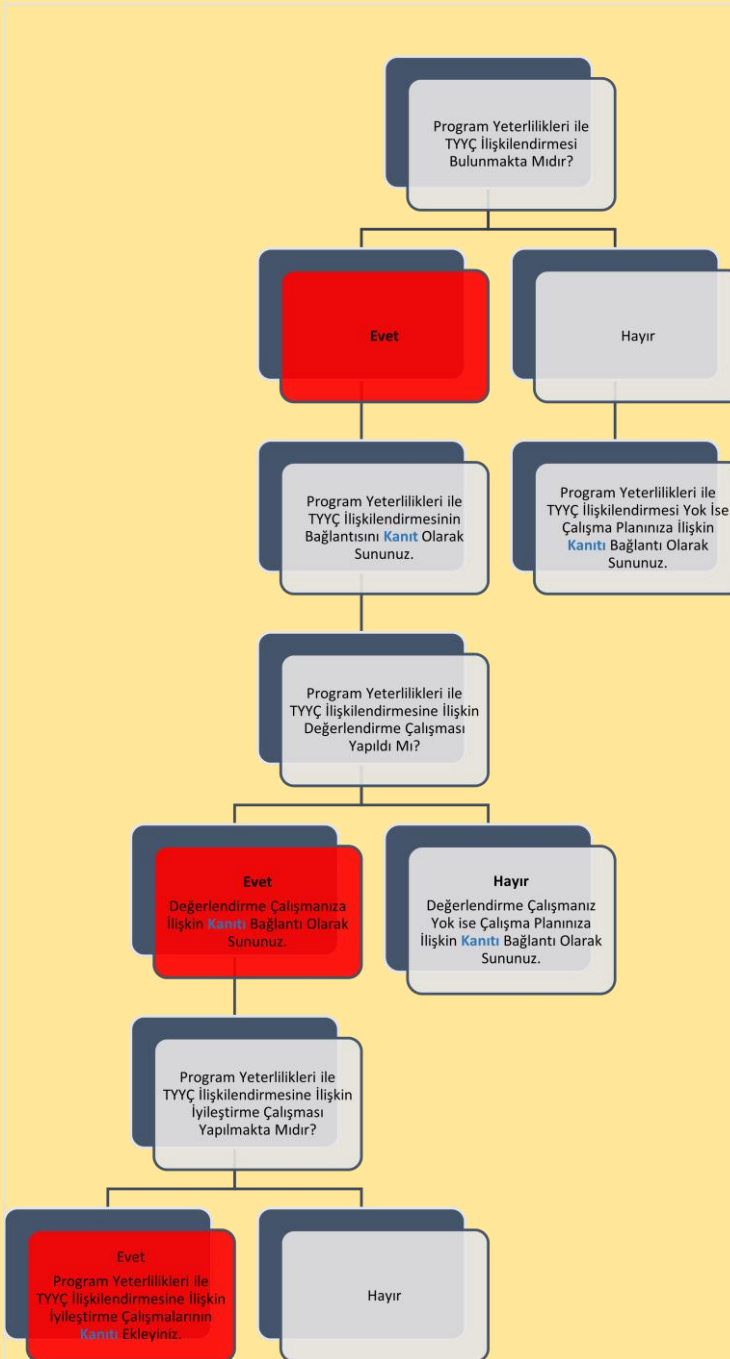


Şema 3: Fizyoterapi Ön Lisans Programının “Program Amaçları” Belirlenimine İlişkin Durum

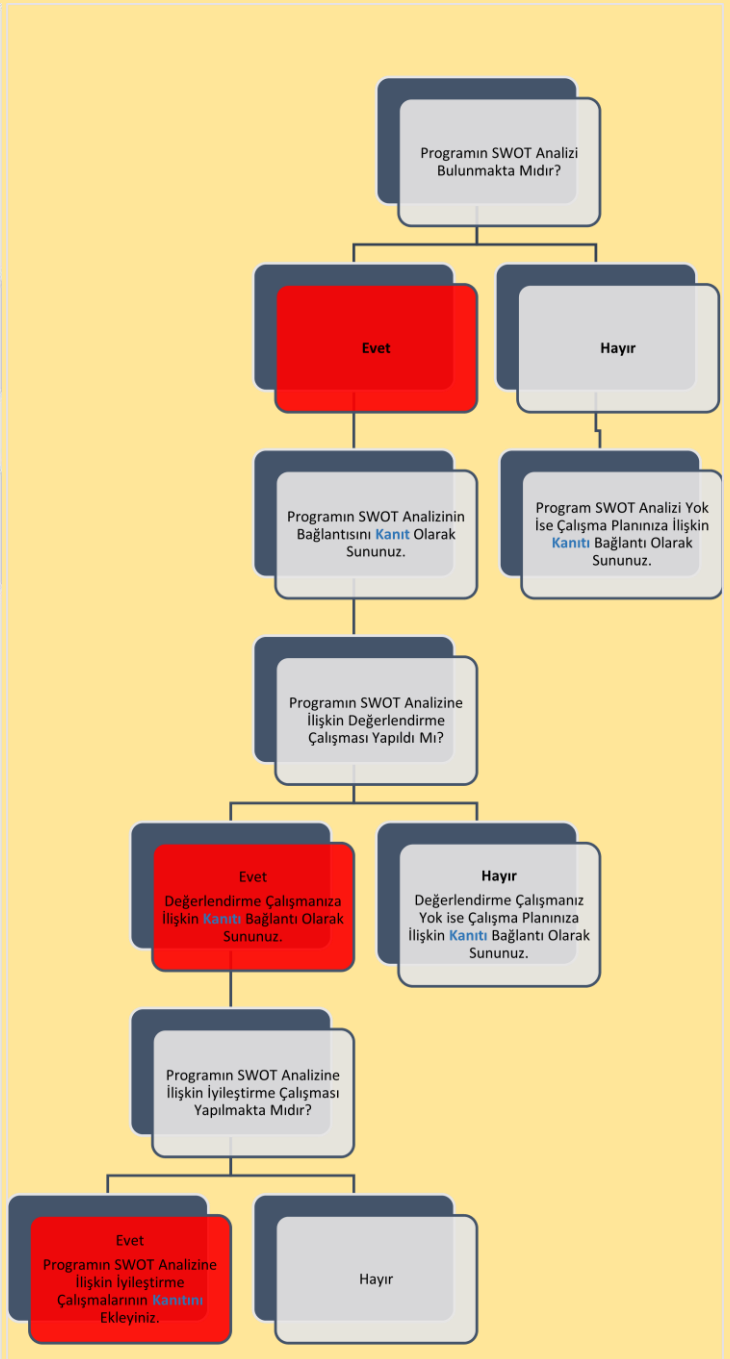
B. PROGRAM TASARIMI, DEĞERLENDİRME VE GÜNCELLEME



Şema 4: Fizyoterapi Ön Lisans Programının “Program Yeterlilikleri” Belirlenimine İlişkin Durum

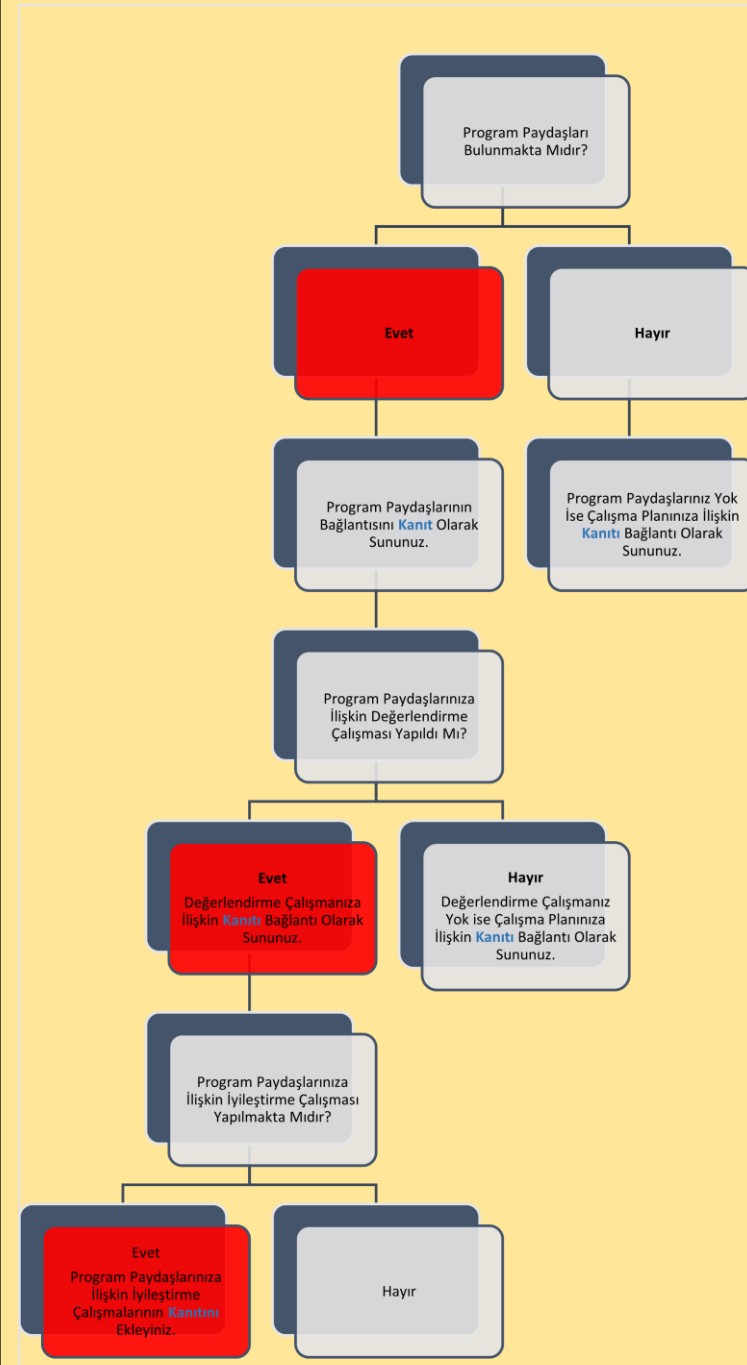


Şema 5: Fizyoterapi Ön Lisans Programının “Program Yeterlilikleri ile TYYP İlişkilendirmesi” Belirlenimine İlişkin Durum

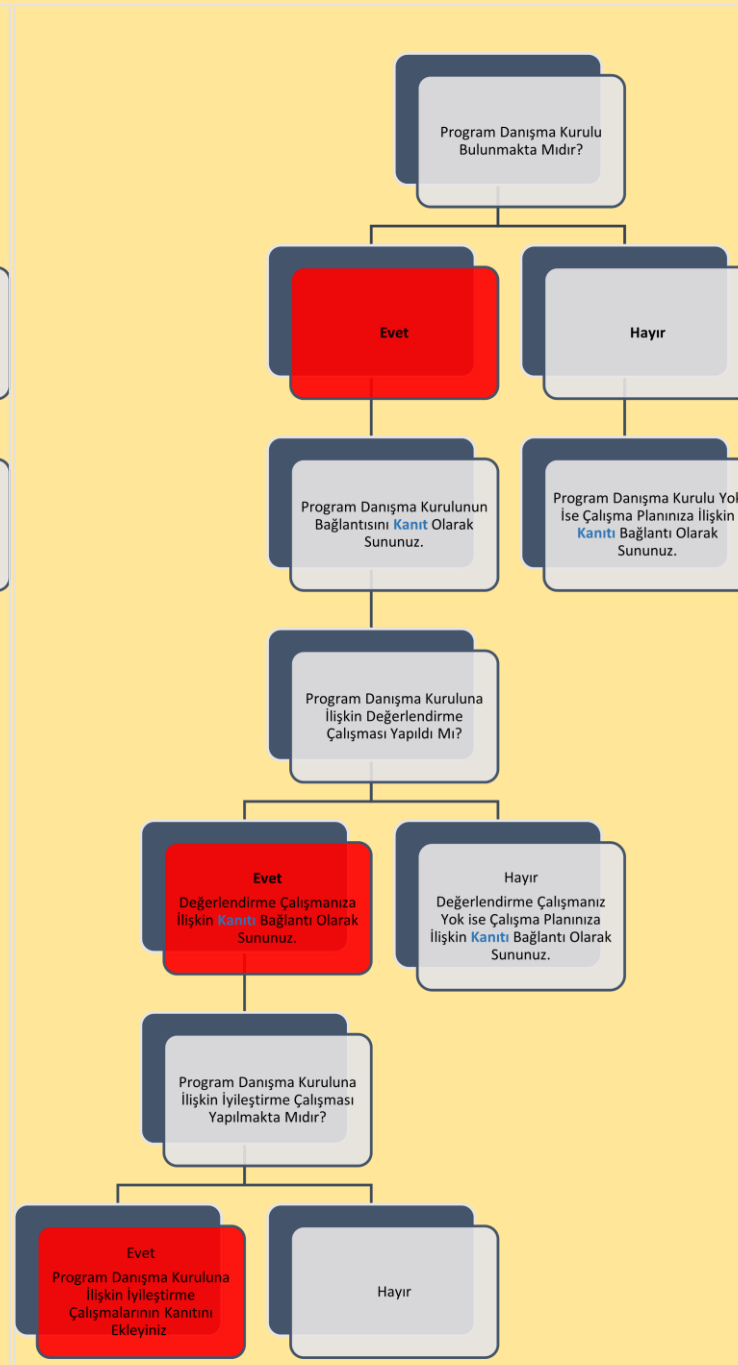


Şema 6: Fizyoterapi Ön Lisans Programının “SWOT Analizi” Belirlenimine İlişkin Durum

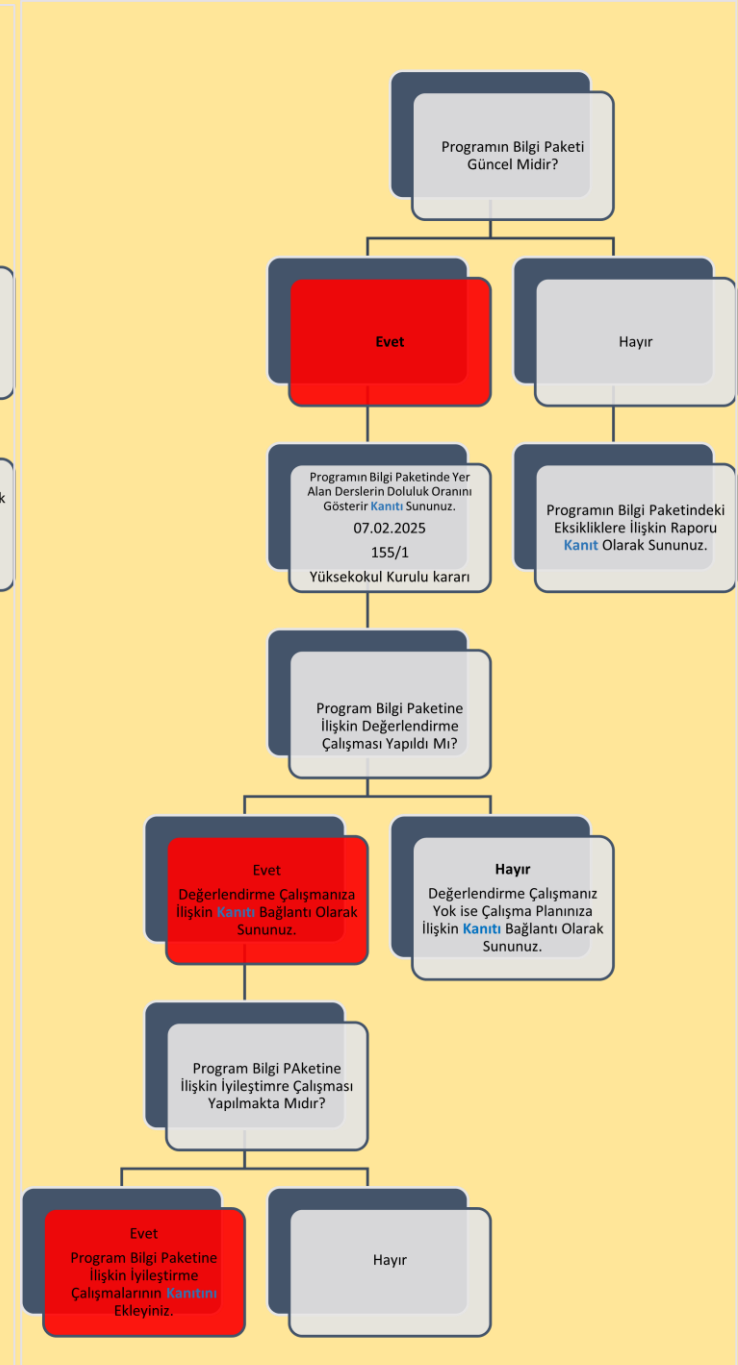
B. PROGRAM TASARIMI, DEĞERLENDİRME VE GÜNCELLEME



Şema 7: Fizyoterapi Ön Lisans Programının “Program Paydaşları” Belirlenimine İlişkin Durum

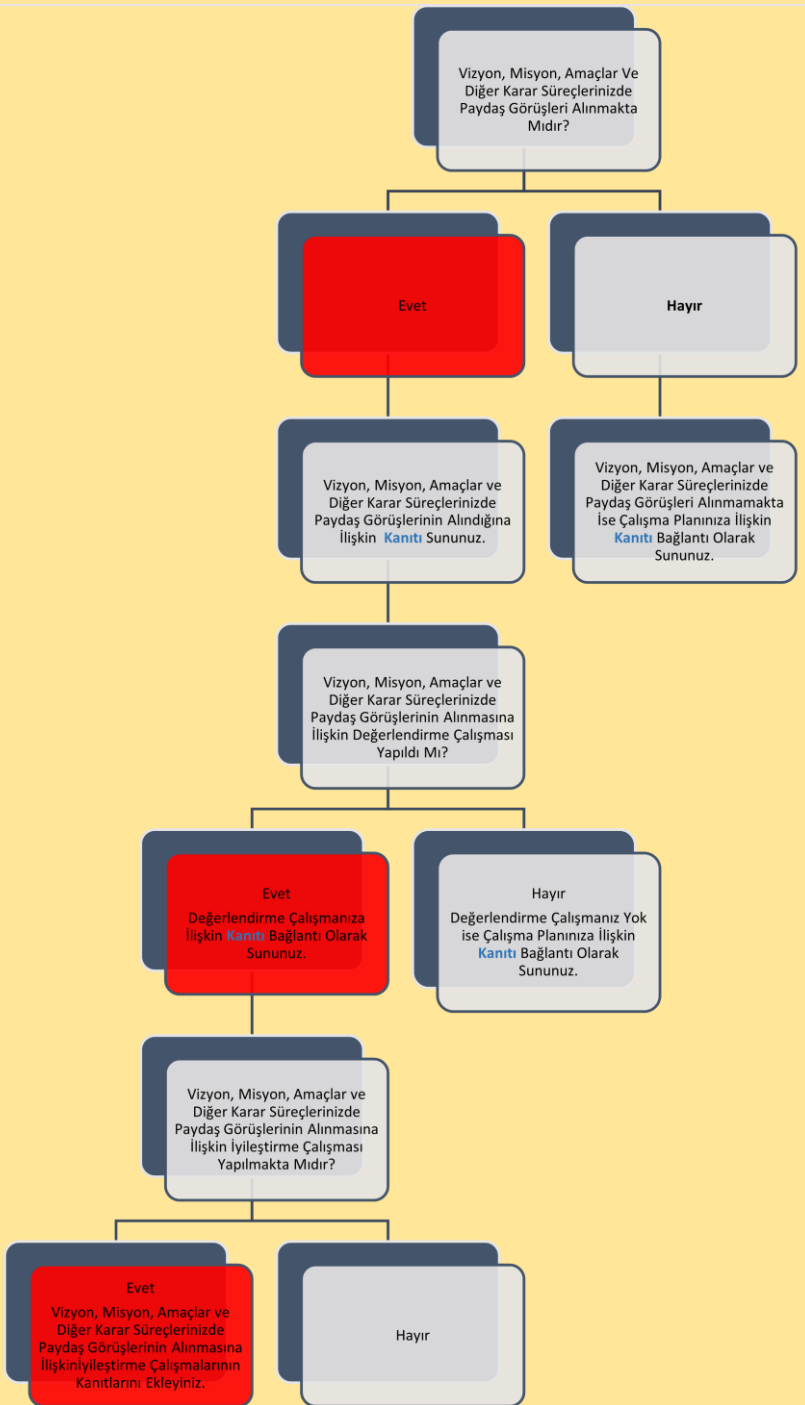


Şema 8: Fizyoterapi Ön Lisans Programının “Program Danışma Kurulu” Belirlenimine İlişkin Durum



Şema 9: Fizyoterapi Ön Lisans Programının “Program Bilgi Paketi” Belirlenimine İlişkin Durum

B. PROGRAM TASARIMI, DEĞERLENDİRME VE GÜNCELLEME



Şema 11: Fizyoterapi Ön Lisans "Program/AKTS Değerlendirme/Güncelleme" Durumu ve Çalışma Takvimi

Şema 10: Fizyoterapi Ön Lisans "Karar Süreçlerinde Paydaş Katılımı" Belirlenimine İlişkin Durum

C. PROGRAM AKREDİTASYONU



Akreditasyon başvurunuzun/çalışmanızın güncel durumuna ilişkin bilgi sununuz:

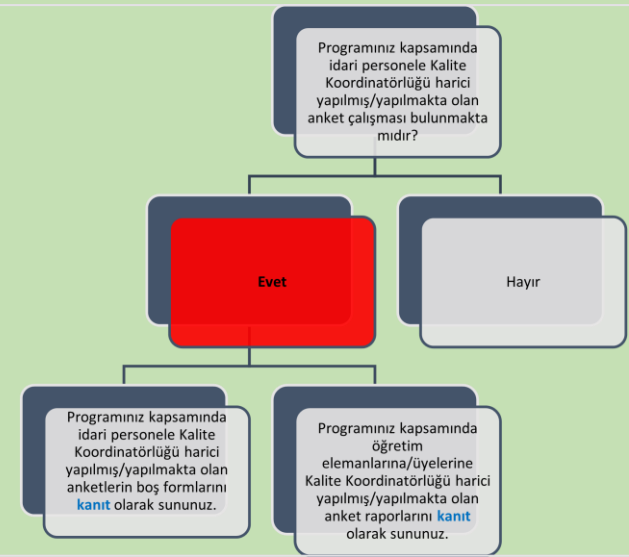
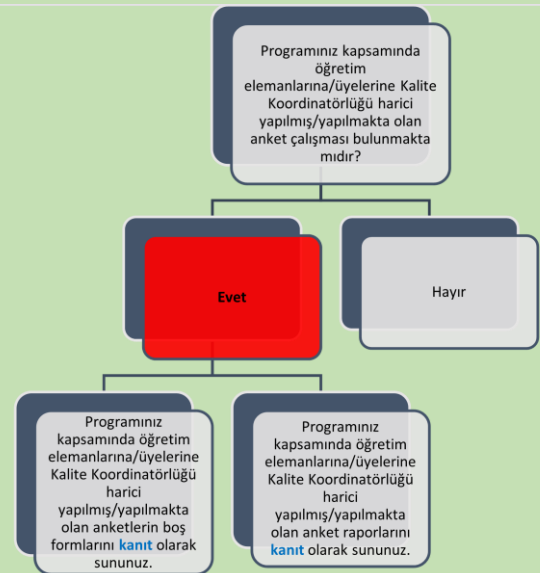
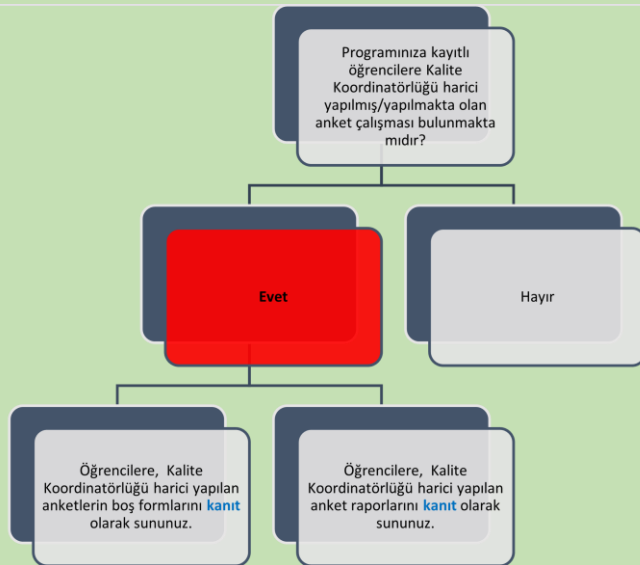
Akreditasyon çalışmanızın bulunmamasına ilişkin nedenleri belirtiniz:

Programımızı akredite edecek herhangi bir kurum ve kuruluş bulunmamaktadır

Dünya Sıralamalarında İlk 400'de Yer Alan Üniversitelerden Programınızın Öne Çıktığını Düşündüğünüz 3 Tanesi ile Program Tasarımı, Değerlendirmesi ve Güncellemesi, Vizyon, Misyon, Program Amaçları, Ölçme ve Değerlendirme vb. Bağlamlarda İyi Uygulama Örneklerini Belirtiniz:

Dünya sıralamasında ilk 400'de yer alan üniversiteler arasında programımızın denkliği bulunmamaktadır.

Ç. ANKET VE VERİ TOPLAMA



Programınıza kayıtlı öğrencilere Kalite Koordinatörlüğü harici yapılmış/yapılmakta olan anket çalışmalarının kapsamı hakkında bilgi sununuz:

Birimimiz ISHMYO da öğrencilerimize program bazlı memnuniyet anketi uygulanmış olup, klinik uygulama değerlendirme anketi uygulanmaktadır.

Birimimiz ISHMYO da her yıl düzenli olarak İş takvimimizde program bazlı anket yapılacağına dair planlamamız mevcuttur.

<https://shmyo.sdu.edu.tr/tr/kalite-calismalari/yuksekokul-is-takvimi-16200s.html>

Programınız kapsamında öğretim elemanlarına/üyelerine Kalite Koordinatörlüğü harici yapılmış/yapılmakta olan anket çalışmalarının kapsamı hakkında bilgi sununuz:

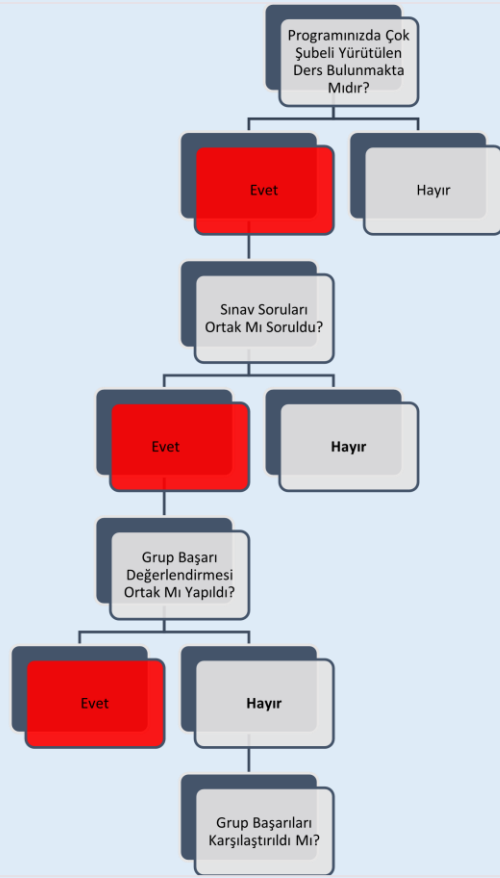
Birimimiz ISHMYO da Öğretim Elemanı Memnuniyet Anketi Okulumuz öğretim elemanlarına yapılmış olup, sonuçlar birim sayfamız da sunulmuştur.

Programınız kapsamında idari personele Kalite Koordinatörlüğü harici yapılmış/yapılmakta olan anket çalışmalarının kapsamı hakkında bilgi sununuz:

Birimimiz Isparta Sağlık Hizmetleri MYO da tüm idari personele uygulanmıştır. Program seviyesinde idari personelimiz bulunmamaktadır.

Şema 13: Fizyoterapi Ön Lisans Programının Yürütmekte Olduğu “Anket Çalışmaları”nın Durumu

D. ÇOK ŞUBELİ DERSLERİN YÜRÜTÜLMESİ



Çok Şubeli Derslerin Yürütülmesi ile İlgili Tespit Etmiş Olduğunuz Sorunlar ve İyileştirme Önerilerine Dair Bilgi Sununuz:

Programımız da sadece kurumlara gönderdiğimiz uygulama kısmı için şubelendirmeyi uygulamaktayız. Uygulama kısmında yoklama da zorlanmaktayız. Öğrencilerimiz yoklama turnikeden geçmek zorunda oldukları için sonradan elle eklenmesi gerekiyor.

Öğrencilerin Gruplara Ayrılma Yöntemine İlişkin Bilgi Sununuz:

Çok şubeli yürütülen derste öğrenciler öğretim elemanlarına göre eşit ve rastgele dağılım yapılmaktadır.

Kurumlara göndermiş olduğumuz ders kapsamında uygulama kısmı için bu şubelendirme işlemi gerçekleştirilmektedir, teorik kısmı için tek bir hocamız üzerine atanmıştır.

Programınız Kapsamında Kullanılan Öğretim Yöntem ve Tekniklerine İlişkin Bilgi Sununuz:

Programımızda eğitim faaliyetleri öğretim elemanı odaklı olarak yürütülmektedir. Bununla birlikte, eğitim amaçlarına ulaşabilmek için bu sistem program dışı seçmeli dersler, sunumlar, vb. bazı ek uygulamalarla desteklenmektedir. Böylece, sadece öğretim elemanının aktif olduğu bir eğitim sistemi yerine, öğrencinin aktif katılımının olduğu bir eğitim anlayışı oluşturulmaya çalışılmaktadır. Ayrıca, sadece kitabi bilgilere dayalı olmayan, probleme dayalı ve sorgulayıcı bir eğitim ve öğretim sistemi hedef alınmaktadır. Eğitim öğretim amaçlarına ulaşmak için yürütülen faaliyetleri sıralayacak olursak; Program kataloğunda yer alan program dışı seçmeli derslerle, öğrencilerimizin sosyalleşmesi, farklı programlardan arkadaşlar edinmesi, ilgi duydukları alanlarda eğitim alabilmeleri ve çeşitli sosyal sorumluluk projelerinde ve STK'larda görev alarak, kişisel gelişimlerine katkıda bulunulmaktadır. Derslerde yaptırılan sunumlarla, öğrenciler grup çalışmasına yönlendirilmekte, grup içinde çalışma, sorumluluk alma, iletişim ve liderlik gibi yetenekleri geliştirilmektedir. Sunumlar grupta yer alan öğrenciler tarafından yapılarak, sunum yetenekleri ve kendilerine olan özgüvenlerinin artması sağlanmaktadır. Derslerde yaptırılan sunumlar ile öğrencilerin mesleki bilgileri değerlendirilmekte, probleme dayalı öğretim sistemi hedef alınmakta ve öğrencilerin sorgulayan, araştıran ve yorumlayan bireyler olarak yetişmesine katkı sağlanmaktadır. Mesleki etik ve sorumluluk bilinci çeşitli derslerde öğretim elemanları tarafından öğrencilere aktarılmaktadır. Staj uygulamaları ile derslerde öğrendikleri bilgi ve becerilerinin geliştirilmesi sağlanmaktadır. Meslek dersleri ile çalışma hayatlarında kullanacakları tıbbi görüntüleme teknikleri mesleğine yönelik bütün güncel mesleki bilgiler aktarılarak ve bunlara nasıl ulaşacakları öğretilerek, öğrenciler sahada çalışmaya hazır hale getirilmekte ve mesleki yeterlilikleri artırılmaktadır. Ayrıca, meslekleri için gerekli olan terminolojiye hâkim olmaları, mesleklerini en iyi şekilde icra edebilmeleri için yeterli derecede akademik bilgiye sahip olmaları sağlanmaktadır.

Programınız Kapsamında Kullanılan Ölçme ve Değerlendirme Yöntemlerine İlişkin Bilgi Sununuz:

Öğrenci merkezli ölçme ve değerlendirme, yetkinlik ve performans temelinde yürütülmekte ve öğrencilerin kendini ifade etme olanakları mümkün olduğunca çeşitlendirilmektedir.

Ölçme ve değerlendirmenin sürekliliği çoklu sınav olanakları ve bazıları süreç odaklı (formatif) ödev, proje, portfolyo gibi yöntemlerle sağlanmaktadır. Ders kazanımlarına ve eğitim türlerine (örgün, uzaktan, karma) uygun sınav yöntemleri planlamakta ve uygulanmaktadır. Ölçme ve değerlendirme uygulamalarının zaman ve kişiler arasında tutarlılığı ve güvenilirliği sağlanmaktadır. Kurum, ölçme-değerlendirme yaklaşım ve olanaklarını öğrenci-öğretim elemanı geri bildirimine dayalı biçimde iyileştirmektedir. Bu iyileştirmelerin duyurulması, uygulanması, kontrolü, hedeflerle uyumu ve alınan önlemlerle irdelenmektedir.

Ders bilgi paketimizde, değerlendirme ölçütlerinde ve AKTS kanıtı bulunmaktadır.

<https://sis.sdu.edu.tr/oibs/bologna/progCourseDetails.aspx?curCourse=1110013&lang=tr>

Şema 14: Fizyoterapi Ön Lisans Programının Müfredatındaki “Çok Şubeli Dersler”in Durumu

Şema 15: Fizyoterapi Ön Lisans Programında Uygulanmakta Olan “Öğretim Yöntem ve Teknikleri/Ölçme ve Değerlendirme Yöntemleri” Durumu

Staj Dersine Ait AKTS Deęeri alıřma
Saatine Uygun Deęilse Nedenlerini
Belirtiniz:

