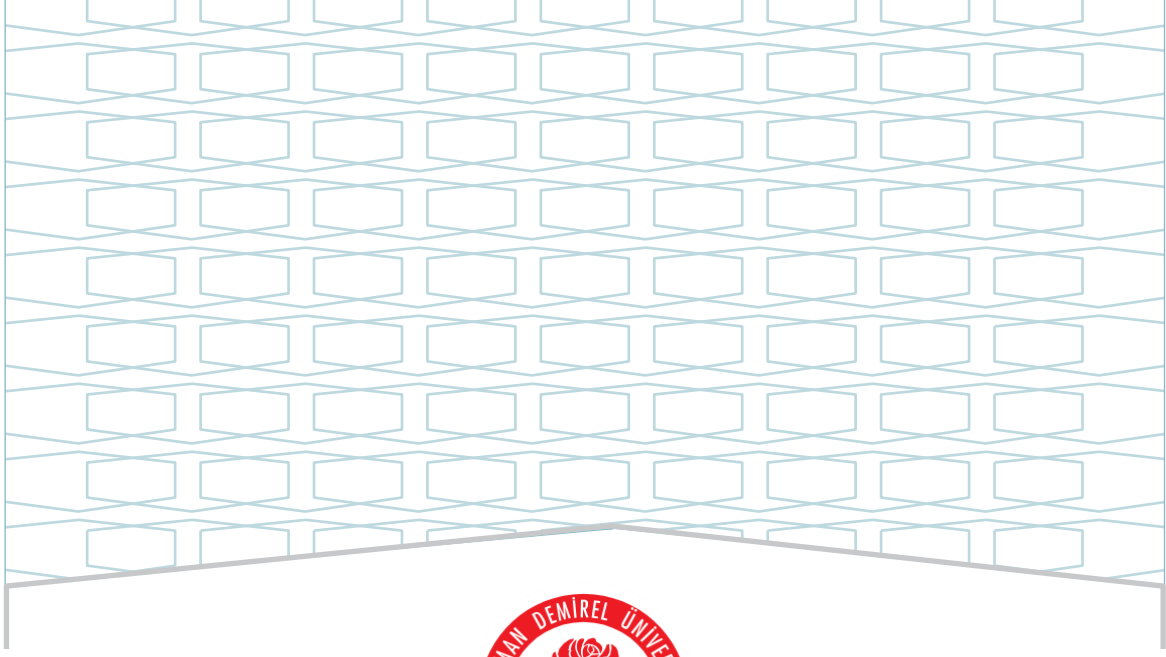




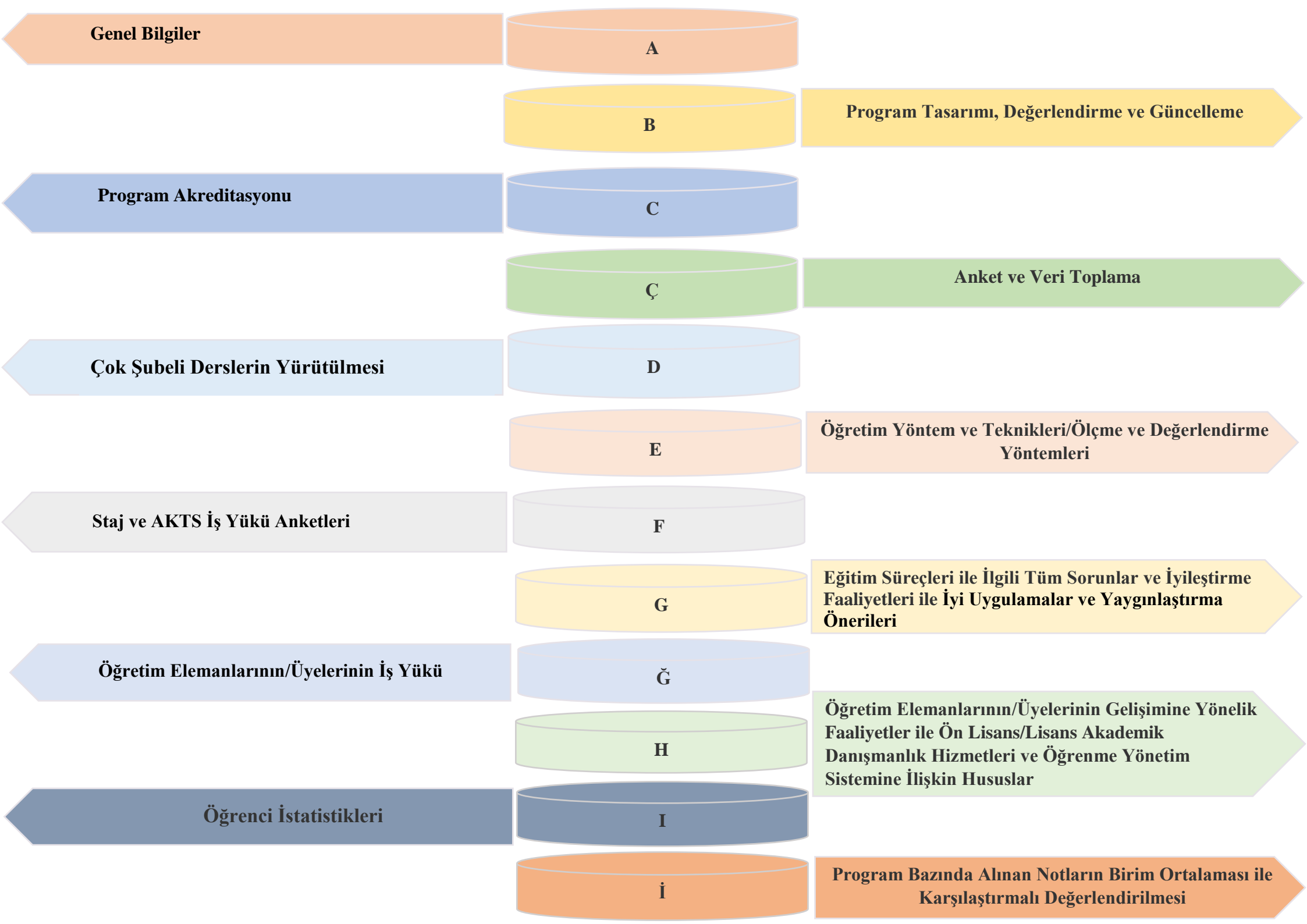
SÜLEYMAN DEMİREL ÜNİVERSİTESİ
ISPARTA SAĞLIK HİZMETLERİ MESLEK YÜKSEKOKULU
DİŞÇİLİK HİZMETLERİ BÖLÜMÜ
2023 YILI
EĞİTİM ÖĞRETİM ÖZ DEĞERLENDİRME RAPORU

NİSAN - 2024



SÜLEYMAN DEMİREL ÜNİVERSİTESİ
ISPARTA SAĞLIK HİZMETLERİ MESLEK YÜKSEKOKULU
DIŞÇILIK HİZMETLERİ BÖLÜMÜ

2023 YILI
EĞİTİM ÖĞRETİM ÖZ DEĞERLENDİRME RAPORU



Genel Bilgiler

A

Program Tasarımı, Değerlendirme ve Güncelleme

B

Program Akreditasyonu

C

Anket ve Veri Toplama

Ç

Çok Şubeli Derslerin Yürütülmesi

D

Öğretim Yöntem ve Teknikleri/Ölçme ve Değerlendirme Yöntemleri

E

Staj ve AKTS İş Yüğü Anketleri

F

Eğitim Süreçleri ile İlgili Tüm Sorunlar ve İyileştirme Faaliyetleri ile İyi Uygulamalar ve Yaygınlaştırma Önerileri

G

Öğretim Elemanlarının/Üyelerinin İş Yüğü

Ğ

Öğretim Elemanlarının/Üyelerinin Gelişimine Yönelik Faaliyetler ile Ön Lisans/Lisans Akademik Danışmanlık Hizmetleri ve Öğrenme Yönetim Sistemine İlişkin Hususlar

H

Öğrenci İstatistikleri

I

Program Bazında Alınan Notların Birim Ortalaması ile Karşılaştırmalı Değerlendirilmesi

İ

ŞEMALAR LİSTESİ

Şema 1:Dişçilik Hizmetleri Bölümünün “Vizyon” Belirlenimine İlişkin Durum

Şema 2: Dişçilik Hizmetleri Bölümünün “Misyon” Belirlenimine İlişkin Durum

TABLolar LİSTESİ

Tablo 1: Dişçilik Hizmetleri Bölümünde Yürütölmekte Olan Ön Lisans Programlarının Program Tasarımı, Deęerlendirme ve Güncelleme Durumu

Tablo 2: Dişçilik Hizmetleri Bölümünde Yürütölmekte Olan Ön Lisans Programlarının “Program Akreditasyonu” ve “Dünya Sıralamalarında Yer Alan Muadilleri ile Karşılaştırmalı” Durumu

Tablo 3: Dişçilik Hizmetleri Bölümünde Yürütölmekte Olan Ön Lisans Programları Kapsamında Uygulanan “Anket Çalışmaları”nın Durumu

Tablo 4: Dişçilik Hizmetleri Bölümünde Yürütölmekte Olan Ön Lisans Programları Müfredatındaki “Çok Şubeli Dersler”in Durumu

Tablo 5: Dişçilik Hizmetleri Bölümünde Yürütölmekte Olan Ön Lisans Programlarında Uygulanmakta Olan “Öğretim Yöntem Ve Teknikleri/Ölçme ve Deęerlendirme Yöntemleri”

Tablo 6: Dişçilik Hizmetleri Bölümünde Yürütölmekte Olan Ön Lisans Programları Müfredatındaki Staj Uygulamaları ve AKTS İş Yüğü Anketlerinin Durumu

Tablo 7: Dişçilik Hizmetleri Bölümünde Yürütölmekte Olan Ön Lisans Programlarında Eğitim Süreçleri ile İlgili Tüm Sorunlar ve İyileştirme Faaliyetleri ile İyi Uygulama Örnekleri ve Yaygınlaştırma Önerileri

Tablo 8: Dişçilik Hizmetleri Bölümünde Yürütölmekte Olan Ön Lisans Programlarında 2022-2023 Eğitim Öğretim Yılı bahar ile 2023-2024 Eğitim Öğretim Yılı Güz Dönemlerinde Öğretim Elemanlarının/Üyelerinin İş Yüğü

Tablo 9: Dişçilik Hizmetleri Bölümünde Yürütölmekte Olan Ön Lisans Programlarında Öğretim Elemanlarının/Üyelerinin Gelişimine Yönelik Faaliyetler İle Ön Lisans/Lisans Akademik Danışmanlık Hizmetleri Ve Öğrenme Yönetim Sistemine İlişkin Hususlar

Tablo 10: Dişçilik Hizmetleri Bölümünde Yürütölmekte Olan Ön Lisans Programlarında 2022-2023 Bahar ve 2023-2024 Eğitim Öğretim Yılı Güz Dönemine İlişkin Öğrenci Faaliyetleri İstatistikleri

Tablo 11: Dişçilik Hizmetleri Bölümünde Yürütölmekte Olan Ön Lisans Programlarında 2022-2023 Bahar ve 2023-2024 Eğitim Öğretim Yılı Güz Dönemine İlişkin Notların Karşılaştırmalı Deęerlendirilmesi

A. GENEL BİLGİLER

Buraya her BÖLÜM için websayfasında yer alan

“Hakkımızda” kısmındaki bilgiler özetlenebilir.

Dişçilik Hizmetleri Bölümü; bünyesinde Diş Protez Teknolojisi Programı ve Ağız ve Diş Sağlığı Programı olmak üzere iki program bulunmaktadır.

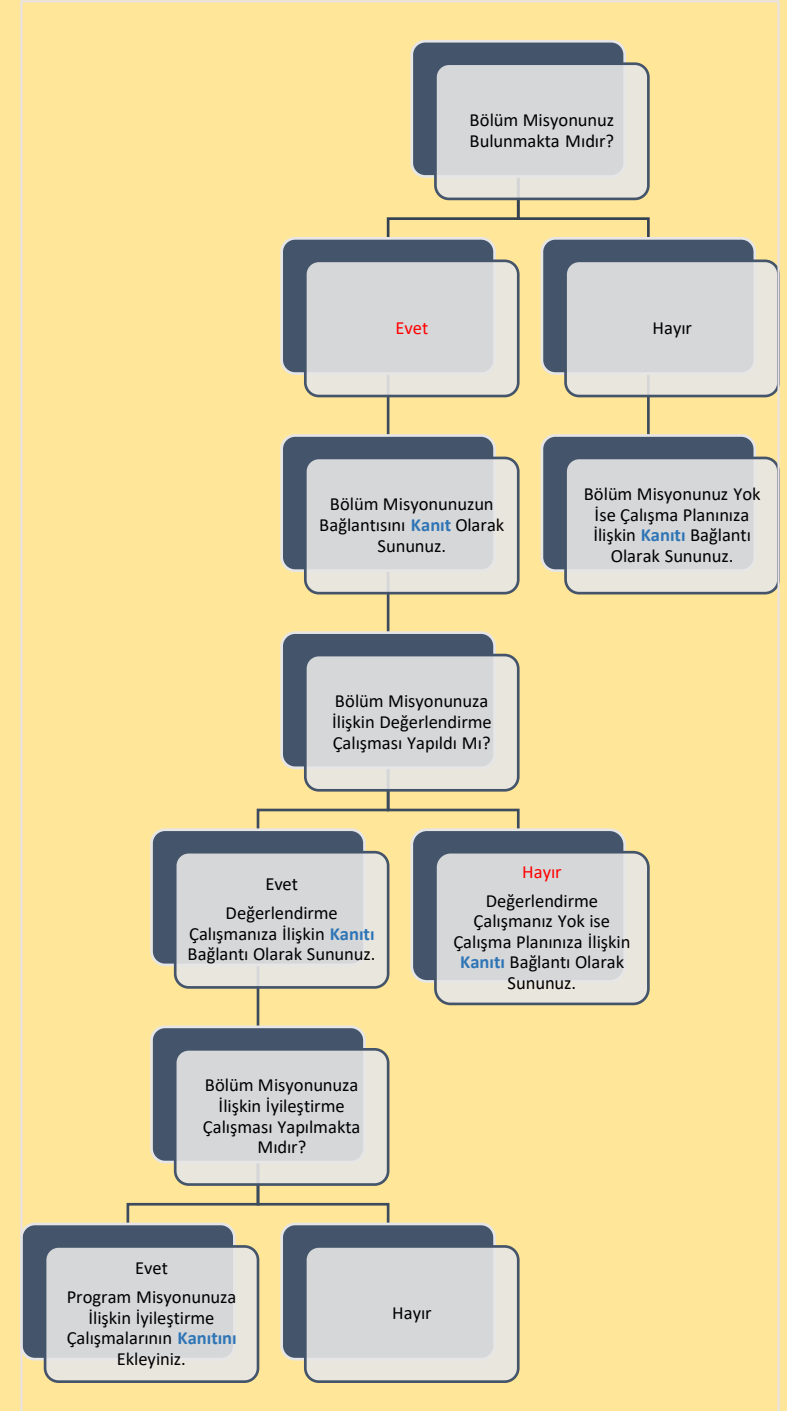
Ağız ve Diş Sağlığı Programından mezun olan öğrenciler Ağız ve Diş sağlığı Teknikeri unvanı ile mezun olurlar; kamuda ve özel sektörde diş hekimlerine klinik çalışmalarında destek olacak yardımcı personel olarak görev yaparlar.

Diş Protez Teknolojisi Programından mezun olan öğrenciler Diş Protez Teknikeri unvanı ile mezun olurlar; kamuda ve özel sektörde diş protez laboratuvarlarında görev alırlar.

B. PROGRAM TASARIMI, DEĞERLENDİRME VE GÜNCELLEME



Şema 1: Dışçılık Hizmetleri Bölümünün “Vizyon” Belirlenimine İlişkin Durum



Şema 2: Dışçılık Hizmetleri Bölümünün “Misyona” Belirlenimine İlişkin Durum

B. PROGRAM TASARIMI, DEĞERLENDİRME VE GÜNCELLEME

Bölümünüzde yürütülmekte olan ön lisans programı sayısı: 2 (Her bir ön lisans programı için altta yer alan tablo çoğaltılıp doldurulacaktır.)

Bölümünüzde yürütülmekte olan ön lisans programlarının adları:1) Ağız ve Diş Sağlığı Programı 2) Diş Protez Teknolojisi Programı

..... Ön Lisans Programı	Yok ise;					Var ise;			
	Olup olmadığı	Çalışma yapıyor mu?	Çalışma Planı kanıt olarak sunuldu mu?	Çalışma yapılıyorsa tahmini tamamlanma zamanı (ay/yıl)	Çalışma yapılmadıysa ne zaman yapılacağı (ay/yıl)	Değerlendirme Çalışması yapıldı mı?	Değerlendirme Çalışması yapıldı ise kanıt sunuldu mu?	Değerlendirme çalışması yapıldıysa iyileştirmeye ihtiyaç duyuldu mu?	İyileştirme ihtiyacı duyuldu ise iyileştirme çalışmalarının kanıtı sunuldu mu?
Program Vizyonu	VAR					HAYIR			
Program Misyonu	VAR					HAYIR			
Program Amaçları	VAR					HAYIR			
Program Yeterlilikleri	VAR					HAYIR			
Program Yeterlilikleri ile TYYÇ ilişkilendirmesi	VAR					HAYIR			
Program SWOT Analizi	VAR					HAYIR			
Program Paydaşları	VAR					EVET			
Program Danışma Kurulu	VAR					EVET			
Vizyon, Misyon, Amaçlar Ve Diğer Karar Süreçlerinde Paydaş Görüşlerinin alınma durumu	YOK								
	Güncel ise;					Güncel değil ise;			
	Programın Bilgi Paketinde yer alan derslerin doluluk oranını gösterir kanıt sunulmuş mu?	Değerlendirme Çalışması yapıldı mı?	Değerlendirme Çalışması yapıldı ise kanıt sunuldu mu?	Değerlendirme Çalışması yapıldıysa iyileştirmeye ihtiyaç duyuldu mu?	İyileştirme ihtiyacı duyuldu ise iyileştirme çalışmalarının kanıtı sunuldu mu?	Çalışma yapılıyor mu?	Çalışma Planı kanıt olarak sunuldu mu?	Çalışma yapılıyorsa tahmini tamamlanma zamanı (ay/yıl)	
Program Bilgi Paketinin güncellik durumu	EVET	HAYIR	-	-	-				
		Belirtilmiş ise				Belirtilmemiş ise sebeplerine ilişkin bilgi sununuz:			
	Tarih	İlgili güncellemeye dair kurul kararı kanıt olarak sunulmuş mu?		Öngörülen değerlendirme/güncelleme tarihi					
Programın en son tam güncellenme tarihi	20/05/2024	EVET		MAYIS-2025					
Programın en son AKTS değerlendirme tarihi	20/05/2024	EVET		MAYIS-2025					

Tablo 1: Dişçilik Hizmetleri Bölümünde Yürütülmekte Olan Ön Lisans Programlarının Program Tasarımı, Değerlendirme ve Güncelleme Durumu

B. PROGRAM TASARIMI, DEĞERLENDİRME VE GÜNCELLEME

Bölümünüzde yürütülmekte olan ön lisans programı sayısı: 2(Her bir ön lisans programı için altta yer alan tablo çoğaltılıp doldurulacaktır.)

Bölümünüzde yürütülmekte olan ön lisans programlarının adları : 1) Ağız ve Diş Sağlığı Programı 2) Diş Protez Teknolojisi Programı

Diş Protez Teknolojisi Ön Lisans Programı	Yok ise;					Var ise;			
	Olup olmadığı	Çalışma yapıyor mu?	Çalışma Planı kanıt olarak sunuldu mu?	Çalışma yapılıyorsa tahmini tamamlanma zamanı (ay/yıl)	Çalışma yapılmadıysa ne zaman yapılacağı (ay/yıl)	Değerlendirme Çalışması yapıldı mı?	Değerlendirme Çalışması yapıldı ise kanıt sunuldu mu?	Değerlendirme çalışması yapıldıysa iyileştirmeye ihtiyaç duyuldu mu?	İyileştirme ihtiyacı duyuldu ise iyileştirme çalışmalarının kanıtı sunuldu mu?
Program Vizyonu	VAR					HAYIR			
Program Misyonu	VAR					HAYIR			
Program Amaçları	VAR					HAYIR			
Program Yeterlilikleri	VAR					HAYIR			
Program Yeterlilikleri ile TYYÇ İlişkilendirmesi	VAR					HAYIR			
Program SWOT Analizi	VAR					HAYIR			
Program Paydaşları	VAR					EVET			
Program Danışma Kurulu	VAR					EVET			
Vizyon, Misyon, Amaçlar Ve Diğer Karar Süreçlerinde Paydaş Görüşlerinin alınma durumu	YOK								
	Güncel ise;					Güncel değil ise;			
	Programın Bilgi Paketinde yer alan derslerin doluluk oranını gösterir kanıt sunulmuş mu?	Değerlendirme Çalışması yapıldı mı?	Değerlendirme Çalışması yapıldı ise kanıt sunuldu mu?	Değerlendirme Çalışması yapıldıysa iyileştirmeye ihtiyaç duyuldu mu?	İyileştirme ihtiyacı duyuldu ise iyileştirme çalışmalarının kanıtı sunuldu mu?	Çalışma yapılıyor mu?	Çalışma Planı kanıt olarak sunuldu mu?	Çalışma yapılıyorsa tahmini tamamlanma zamanı (ay/yıl)	
Program Bilgi Paketinin güncellik durumu	EVET	HAYIR	-	-	-				
		Belirtilmiş ise			Belirtilmemiş ise sebeplerine ilişkin bilgi sununuz:				
	Tarih	İlgili güncellemeye dair kurul kararı kanıt olarak sunulmuş mu?		Öngörülen değerlendirme/güncelleme tarihi					
Programın en son tam güncellenme tarihi	20/05/2024	EVET		MAYIS-2025					
Programın en son AKTS değerlendirme tarihi	20/05/2024	EVET		MAYIS-2025					

Tablo 1: Disçilik Hizmetleri Bölümünde Yürütülmekte Olan Ön Lisans Programlarının Program Tasarımı, Değerlendirme ve Güncelleme Durumu

C. PROGRAM AKREDİTASYONU

(Her bir ön lisans program için altta yer alan tablo çoğaltılıp doldurulacaktır.)

Ağız ve Diş Sağlığı Ön Lisans Programı için		Yok ise;	Var ise;
	Olup olmadığı	Akreditasyon çalışmasının bulunmamasına ilişkin nedenleri aktarınız:	Akreditasyon başvurusunun/çalışmasının güncel durumuna ilişkin bilgi aktarınız:
Akreditasyon başvurusu bulunmakta mıdır?	YOK	Programımız için yetkilendirilmiş bir akreditasyon kurumunun olmaması	

Dünya Sıralamalarında İlk 400'de Yer Alan Üniversitelerden Programın Öne Çıktığı Düşünülen 3 Tanesi ile Program Tasarımı, Değerlendirmesi ve Güncellemesi, Vizyon, Misyon, Program Amaçları, Ölçme ve Değerlendirme vb. Bağlamlarda Verilen İyi Uygulama Örneklerini Aktarınız:

C. PROGRAM AKREDİTASYONU

(Her bir ön lisans program için altta yer alan tablo çoğaltılıp doldurulacaktır.)

Diş Protez Teknolojisi Ön Lisans Programı için		Yok ise;	Var ise;
	Olup olmadığı	Akreditasyon çalışmasının bulunmamasına ilişkin nedenleri aktarınız:	Akreditasyon başvurusunun/çalışmasının güncel durumuna ilişkin bilgi aktarınız:
Akreditasyon başvurusu bulunmakta mıdır?	YOK	Programımız için yetkilendirilmiş bir akreditasyon kurumunun olmaması	

Tablo 2: Dişçilik Hizmetleri Bölümünde Yürütülmekte Olan Ön Lisans Programlarının “Program Akreditasyonu” ve “Dünya Sıralamalarında Yer Alan Muadilleri ile Karşılaştırmalı” Durumu

Ç. ANKET VE VERİ TOPLAMA

(Her bir ön lisans program için altta yer alan tablo çoğaltılıp doldurulacaktır.)

Ağız ve Diş Sağlığı Ön Lisans Programında		Var ise;	
	Olup olmadığı	Anketlerin boş formları kanıt olarak sunuldu mu?	Anket Raporları kanıt olarak sunuldu mu?
Kayıtlı öğrencilere Kalite Koordinatörlüğü harici yapılmış/yapılmakta olan anket çalışması	YOK		
Öğretim elemanlarına/üyelerine Kalite Koordinatörlüğü harici yapılmış/yapılmakta olan anket çalışması	VAR	EVET	EVET
İdari personele Kalite Koordinatörlüğü harici yapılmış/yapılmakta olan anket çalışması	VAR	EVET	EVET

Tablo 3: Dişçilik Hizmetleri Bölümünde Yürütülmekte Olan Ön Lisans Programları Kapsamında Uygulanan “Anket Çalışmaları”nın Durumu

Ç. ANKET VE VERİ TOPLAMA

(Her bir ön lisans program için altta yer alan tablo çoğaltılıp doldurulacaktır.)

Dış Protez Teknolojisi Ön Lisans Programında	Olup olmadığı	Var ise;	
		Anketlerin boş formları kanıt olarak sunuldu mu?	Anket Raporları kanıt olarak sunuldu mu?
Kayıtlı öğrencilere Kalite Koordinatörlüğü harici yapılmış/yapılmakta olan anket çalışması	YOK		
Öğretim elemanlarına/üyelerine Kalite Koordinatörlüğü harici yapılmış/yapılmakta olan anket çalışması	VAR	EVET	EVET
İdari personele Kalite Koordinatörlüğü harici yapılmış/yapılmakta olan anket çalışması	VAR	EVET	EVET

Tablo 3: Dişçilik Hizmetleri Bölümünde Yürütülmekte Olan Ön Lisans Programları Kapsamında Uygulanan “Anket Çalışmaları”nın Durumu

D. ÇOK ŞUBELİ DERSLERİN YÜRÜTÜLMESİ

(Her bir ön lisans programı için altta yer alan tablo çoğaltılıp doldurulacaktır.)

Ağız ve Diş Sağlığı Ön Lisans Programında

Çok Şubeli Derslerin Yürütülmesi ile ilgili varsa Sorunlar ve İyileştirme Önerilerini Aktarınız:

Çok şubeli derslerde prozide teorik ve uygulama ayırlamadığı için uygulama ders yoklama listesi alınamamaktadır.

İyileştirme önerisi olarak; ders planında dersin uygulama ve teorik ders olarak ayrılması.

Tablo 4: Dişçilik hizmetleri Bölümünde Yürütülmekte Olan Ön Lisans Programları Müfredatındaki “Çok Şubeli Dersler”in Durumu

D. ÇOK ŞUBELİ DERSLERİN YÜRÜTÜLMESİ

(Her bir ön lisans programı için altta yer alan tablo çoğaltılıp doldurulacaktır.)

Diş Protez Teknolojisi Ön Lisans Programında

Çok Şubeli Derslerin Yürütülmesi ile ilgili varsa Sorunlar ve İyileştirme Önerilerini Aktarınız:

Çok şubeli derslerde prozide teorik ve uygulama ayrılamadığı için uygulama ders yoklama listesi alınamamaktadır.

İyileştirme önerisi olarak; ders planında dersin uygulama ve teorik ders olarak ayrılması.

E. ÖĞRETİM YÖNTEM VE TEKNİKLERİ/ÖLÇME VE DEĞERLENDİRME YÖNTEMLERİ (Her bir ön lisans programı için altta yer alan metin kutularında ayrı paragrafta ilgili bilgiler özetlenecektir.)

.....Programı Kapsamında Kullanılan Ölçme ve Değerlendirme Yöntemlerine İlişkin Sunulan Bilgileri Aktarınız:

.....Programı Kapsamında Kullanılan Öğretme Yöntem ve Tekniklerine İlişkin Sunulan Bilgileri Aktarınız:

E. ÖĞRETİM YÖNTEM VE TEKNİKLERİ/ÖLÇME VE DEĞERLENDİRME YÖNTEMLERİ (Her bir ön lisans programı için altta yer alan metin kutularında ayrı paragrafta ilgili bilgiler özetlenecektir.)

.....Programı Kapsamında Kullanılan Ölçme ve Değerlendirme Yöntemlerine İlişkin Sunulan Bilgileri Aktarınız:

.....Programı Kapsamında Kullanılan Öğretme Yöntem ve Tekniklerine İlişkin Sunulan Bilgileri Aktarınız:

F. STAJ VE AKTS İŞ YÜKÜ ANKETLERİ

(Her bir ön lisans programı için altta yer alan tablo çoğaltılıp doldurulacaktır.)

Ağız ve Diş Sağlığı Ön Lisans Programında		Var ise;		
	Olup olmadığı	Staj Dersi AKTS Değeri Çalışma Saatine Uygun Mudur?	Staj dersine ait AKTS Değeri Çalışma Saatine Uygun Değilse Hangi Nedenler Sıralanmıştır?	
Staj Dersi Bulunma Durumu	VAR	EVET		
		Var ise;		Yok ise;
	Olup olmadığı	AKTS İş Yükü Değerlendirme Anket/lerine Ait Boş Form Örnekleri Kanıt Olarak sunulmuş mudur?	AKTS İş Yükü Değerlendirme Anket/lerine Ait Raporlar Kanıt Olarak sunulmuş mudur?	AKTS İş Yükü anketleri Düzenlenmesine İlişkin Çalışma Planı Kanıt Olarak Sunulmuş Mudur?
AKTS İş Yükü Anketlerinin Uygulanma Durumu		-	-	HAYIR

Diş Protez Teknolojisi Ön Lisans Programında		Var ise;		
	Olup olmadığı	Staj Dersi AKTS Değeri Çalışma Saatine Uygun Mudur?	Staj dersine ait AKTS Değeri Çalışma Saatine Uygun Değilse Hangi Nedenler Sıralanmıştır?	
Staj Dersi Bulunma Durumu	VAR	EVET		
		Var ise;		Yok ise;
	Olup olmadığı	AKTS İş Yükü Değerlendirme Anket/lerine Ait Boş Form Örnekleri Kanıt Olarak sunulmuş mudur?	AKTS İş Yükü Değerlendirme Anket/lerine Ait Raporlar Kanıt Olarak sunulmuş mudur?	AKTS İş Yükü anketleri Düzenlenmesine İlişkin Çalışma Planı Kanıt Olarak Sunulmuş Mudur?
AKTS İş Yükü Anketlerinin Uygulanma Durumu		-	-	HAYIR

Tablo 6: Dişçilik Hizmetleri Bölümünde Yürütülmekte Olan Ön Lisans Programları Müfredatındaki Staj Uygulamaları ve AKTS İş Yükü Anketlerinin Durumu

G. EĞİTİM SÜREÇLERİ İLE İLGİLİ TÜM SORUNLAR VE İYİLEŞTİRME FAALİYETLERİ İLE İYİ UYGULAMALAR VE YAYGINLAŞTIRMA ÖNERİLERİ

(Her bir ön lisans programı için altta yer alan tablo çoğaltılıp doldurulacaktır.)

Ağız ve Diş Sağlığı Ön Lisans Programı için;	
	Olup/Olmadığı
01.01.2023-31.12.2023 Tarih Aralığı Kapsamında Eğitim Süreçleri ile İlgili Sorunlar Belirtilmiş Midir?	YOK
01.01.2023-31.12.2023 Tarih Aralığı Kapsamında Karar Verilen İyileştirme Faaliyeti Belirtilmiş Midir?	YOK
01.01.2023-31.12.2023 Tarih Aralığı Kapsamında İyileştirme Birimi/Makamı /Sorumlusu Belirtilmiş Midir?	YOK
01.01.2023-31.12.2023 Tarih Aralığı Kapsamında İyileştirmelerin Tamamlanma Tarihi Belirtilmiş Midir?	YOK
01.01.2023-31.12.2023 Tarih Aralığı Kapsamında İyileştirmelerin Tamamlanma Tarihi Belirtilmiş Midir?	YOK
01.01.2023-31.12.2023 Tarih Aralığı Kapsamında Öngörülen İyileştirmelerin Tamamlanma Tarihi Belirtilmiş Midir?	YOK
01.01.2023-31.12.2023 Tarih Aralığı Kapsamında İyi Uygulama Örnekleri Belirtilmiş Midir?	YOK
01.01.2023-31.12.2023 Tarih Aralığı Kapsamında Yaygınlaştırma Önerileri Belirtilmiş Midir?	YOK
*İyileştirmeye ilişkin çalışmaların henüz tamamlanmadığı ("4- Tamamlanma Tarihi"ne ilişkin bilginin sunulmadığı) "Sorun"lara ilişkin öngörülen tamamlanma tarihinin girilmesi beklenmektedir.	

Tablo 7:Dişçilik Hizmetleri Bölümünde Yürütülmekte Olan Ön Lisans Programlarında Eğitim Süreçleri ile İlgili Tüm Sorunlar ve İyileştirme Faaliyetleri ile İyi Uygulama Örnekleri ve Yaygınlaştırma Önerileri

G. EĞİTİM SÜREÇLERİ İLE İLGİLİ TÜM SORUNLAR VE İYİLEŞTİRME FAALİYETLERİ İLE İYİ UYGULAMALAR VE YAYGINLAŞTIRMA ÖNERİLERİ
(Her bir ön lisans programı için altta yer alan tablo çoğaltılıp doldurulacaktır.)

Dış Protez Teknolojisi Ön Lisans Programı için;

	Olup/Olmadığı
01.01.2023-31.12.2023 Tarih Aralığı Kapsamında Eğitim Süreçleri İle İlgili Sorunlar Belirtilmiş Midir?	YOK
01.01.2023-31.12.2023 Tarih Aralığı Kapsamında Karar Verilen İyileştirme Faaliyeti Belirtilmiş Midir?	YOK
01.01.2023-31.12.2023 Tarih Aralığı Kapsamında İyileştirme Birimi/Makamı /Sorumlusu Belirtilmiş Midir?	YOK
01.01.2023-31.12.2023 Tarih Aralığı Kapsamında İyileştirmelerin Tamamlanma Tarihi Belirtilmiş Midir?	YOK
01.01.2023-31.12.2023 Tarih Aralığı Kapsamında İyileştirmelerin Tamamlanma Tarihi Belirtilmiş Midir?	YOK
01.01.2023-31.12.2023 Tarih Aralığı Kapsamında Öngörülen İyileştirmelerin Tamamlanma Tarihi Belirtilmiş Midir?	YOK
01.01.2023-31.12.2023 Tarih Aralığı Kapsamında İyi Uygulama Örnekleri Belirtilmiş Midir?	YOK
01.01.2023-31.12.2023 Tarih Aralığı Kapsamında Yaygınlaştırma Önerileri Belirtilmiş Midir?	YOK
*İyileştirmeye ilişkin çalışmaların henüz tamamlanmadığı ("4- Tamamlanma Tarihi"ne ilişkin bilginin sunulmadığı) "Sorun"lara ilişkin öngörülen tamamlanma tarihinin girilmesi beklenmektedir.	

Ğ. ÖĞRETİM ELEMANLARININ/ ÜYELERİNİN İŞ YÜKÜ

(Her bir ön lisans program için altta yer alan tablo çoğaltılıp doldurulacaktır.)

Ağız ve Diş Sağlığı Ön Lisans Programı için;	
	Olup/Olmadığı
2022-2023 Eğitim Öğretim Yılı Bahar İle 2023-2024 Eğitim Öğretim Yılı Güz Dönemleri Kapsamında “Öğretim Elemanlarının/ Üyelerinin İş Yükü” Belirtilmiş Midir?	VAR
2022-2023 Eğitim Öğretim Yılı Bahar İle 2023-2024 Eğitim Öğretim Yılı Güz Dönemleri Kapsamında Kurum Dışından Görevlendirilen Öğretim Elemanları/Üyeleri Belirtilmiş Midir?	VAR
2022-2023 Eğitim Öğretim Yılı Bahar İle 2023-2024 Eğitim Öğretim Yılı Güz Dönemleri Kapsamında Yabancı Uyruklu Öğretim Elemanları/Üyeleri Belirtilmiş Midir?	-

Diş Protez Teknolojisi Ön Lisans Programı için;	
	Olup/Olmadığı
2022-2023 Eğitim Öğretim Yılı Bahar İle 2023-2024 Eğitim Öğretim Yılı Güz Dönemleri Kapsamında “Öğretim Elemanlarının/ Üyelerinin İş Yükü” Belirtilmiş Midir?	VAR
2022-2023 Eğitim Öğretim Yılı Bahar İle 2023-2024 Eğitim Öğretim Yılı Güz Dönemleri Kapsamında Kurum Dışından Görevlendirilen Öğretim Elemanları/Üyeleri Belirtilmiş Midir?	VAR
2022-2023 Eğitim Öğretim Yılı Bahar İle 2023-2024 Eğitim Öğretim Yılı Güz Dönemleri Kapsamında Yabancı Uyruklu Öğretim Elemanları/Üyeleri Belirtilmiş Midir?	-

Tablo 8: Dişçilik Hizmetleri Bölümünde Yürütülmekte Olan Ön Lisans Programlarında 2022-2023 Eğitim Öğretim Yılı Bahar ile 2023-2024 Eğitim Öğretim Yılı Güz Dönemlerinde Öğretim Elemanlarının/Üyelerinin İş Yükü

H. ÖĞRETİM ELEMANLARININ/ÜYELERİNİN GELİŞİMİNE YÖNELİK FAALİYETLER İLE ÖN LİSANS/LİSANS AKADEMİK DANIŞMANLIK HİZMETLERİ VE ÖĞRENME YÖNETİM SİSTEMİNİN İLİŞKİN HUSUSLAR

(Her bir ön lisans programı için altta yer alan tablo çoğaltılıp doldurulacaktır.)

Ağız ve Diş Sağlığı Ön Lisans Programı için;	
	Olup/Olmadığı
2022-2023 Eğitim Öğretim Yılı Bahar ile 2023-2024 Eğitim Öğretim Yılı Güz Dönemleri Kapsamında Öğretim Elemanlarının/Üyelerinin Akademik Gelişimi İçin Yapılan Faaliyetler belirtilmiş midir?	Üniversitenin düzenlediği faaliyetle
2022-2023 Eğitim Öğretim Yılı Bahar İle 2023-2024 Eğitim Öğretim Yılı Güz Dönemleri Kapsamında Öğretim Elemanlarının/Üyelerinin Eğitsel Gelişimi İçin Yapılan Faaliyetler belirtilmiş midir?	Üniversitenin düzenlediği faaliyetle
2022-2023 Eğitim Öğretim Yılı Bahar İle 2023-2024 Eğitim Öğretim Yılı Güz Dönemleri Kapsamında Eğitimcilerin Eğitimi Katılımcı Listesi Bulunmakta mıdır ve kanıtı sunulmuş mudur?	-
Programda Öğrenme Yönetim Sistemi kullanılan ders sayısı belirtilmiş midir?	EVET
Programınıza kayıtlı her öğrencinin akademik danışmanı bulunup bulunmadığı belirtilmiş midir?	EVET
Programınıza kayıtlı her öğrencinin akademik danışmanlık saati bulunup bulunmadığı belirtilmiş midir?	EVET
Programınıza kayıtlı her öğrencinin akademik danışmanlık uygulamasına ilişkin geri bildirim toplanıp toplanmadığı belirtilmiş midir?	EVET
Verilen Yüz Yüze Danışmanlık Hizmeti (belge ile kayıt altına alınan bireysel görüşme) Sayısı belirtilmiş midir?	EVET
Verilen Yüz Yüze Danışmanlık Hizmeti (toplantı) Sayısı belirtilmiş midir?	EVET
Verilen Çevrimiçi Danışmanlık (mail, zoom, whatsapp) Sayısı belirtilmiş midir?	EVET
Verilen Çevrimiçi Danışmanlık (toplantı) Sayısı belirtilmiş midir?	EVET
Danışmanlık Hizmetleri Süreçlerinde Tespit Edilen Genel Sorunlar ve Yapılan İyileştirmeler belirtilmiş midir?	-

H. ÖĞRETİM ELEMANLARININ/ÜYELERİNİN GELİŞİMİNE YÖNELİK FAALİYETLER İLE ÖN LİSANS/LİSANS AKADEMİK DANIŞMANLIK HİZMETLERİ VE ÖĞRENME YÖNETİM SİSTEMİNE İLİŞKİN HUSUSLAR

(Her bir ön lisans programı için altta yer alan tablo çoğaltılıp doldurulacaktır.)

Diş Protez Teknolojisi Ön Lisans Programı için;	
	Olup/Olmadığı
2022-2023 Eğitim Öğretim Yılı Bahar ile 2023-2024 Eğitim Öğretim Yılı Güz Dönemleri Kapsamında Öğretim Elemanlarının/Üyelerinin Akademik Gelişimi İçin Yapılan Faaliyetler belirtilmiş midir?	Üniversitenin düzenlediği faaliyetler
2022-2023 Eğitim Öğretim Yılı Bahar İle 2023-2024 Eğitim Öğretim Yılı Güz Dönemleri Kapsamında Öğretim Elemanlarının/Üyelerinin Eğitsel Gelişimi İçin Yapılan Faaliyetler belirtilmiş midir?	Üniversitenin düzenlediği faaliyetler
2022-2023 Eğitim Öğretim Yılı Bahar İle 2023-2024 Eğitim Öğretim Yılı Güz Dönemleri Kapsamında Eğitimcilerin Eğitimi Katılımcı Listesi Bulunmakta mıdır ve kanıtı sunulmuş mudur?	-
Programda Öğrenme Yönetim Sistemi kullanılan ders sayısı belirtilmiş midir?	EVET
Programınıza kayıtlı her öğrencinin akademik danışmanı bulunup bulunmadığı belirtilmiş midir?	EVET
Programınıza kayıtlı her öğrencinin akademik danışmanlık saati bulunup bulunmadığı belirtilmiş midir?	EVET
Programınıza kayıtlı her öğrencinin akademik danışmanlık uygulamasına ilişkin geri bildirim toplanıp toplanmadığı belirtilmiş midir?	EVET
Verilen Yüz Yüze Danışmanlık Hizmeti (belge ile kayıt altına alınan bireysel görüşme) Sayısı belirtilmiş midir?	EVET
Verilen Yüz Yüze Danışmanlık Hizmeti (toplantı) Sayısı belirtilmiş midir?	EVET
Verilen Çevrimiçi Danışmanlık (mail, zoom, whatsapp) Sayısı belirtilmiş midir?	EVET
Verilen Çevrimiçi Danışmanlık (toplantı) Sayısı belirtilmiş midir?	EVET
Danışmanlık Hizmetleri Süreçlerinde Tespit Edilen Genel Sorunlar ve Yapılan İyileştirmeler belirtilmiş midir?	-

Tablo 9: Dişçilik Hizmetleri Bölümünde Yürütülmekte Olan Ön Lisans Programlarında Öğretim Elemanlarının/Üyelerinin Gelişimine Yönelik Faaliyetler İle Ön Lisans/Lisans Akademik Danışmanlık Hizmetleri Ve Öğrenme Yönetim Sistemine İlişkin Hususlar

I. ÖĞRENCİ İSTATİSTİKLERİ

(Her bir ön lisans programı için altta yer alan tablo çoğaltılıp doldurulacaktır.)

Ağız ve Diş Sağlığı Ön Lisans Programı için;	
2022-2023 Eğitim Öğretim Yılı Bahar ile 2023-2024 Eğitim Öğretim Yılı Güz Dönemleri Kapsamında ERASMUS gelen öğrenci sayısı belirtilmiş midir?	Olup/Olmadığı EVET
ERASMUS giden öğrenci sayısı belirtilmiş midir?	EVET
Merkezi Yerleştirme Puanıyla Yatay Geçiş kapsamında gelen öğrenci sayısı belirtilmiş midir?	EVET
Merkezi Yerleştirme Puanıyla Yatay Geçiş kapsamında giden öğrenci sayısı belirtilmiş midir?	EVET
Kurumlararası yatay geçiş ile giden öğrenci sayısı belirtilmiş midir?	EVET
Kurumlararası yatay geçiş ile gelen öğrenci sayısı belirtilmiş midir?	EVET
Kurumiçi yatay geçiş ile giden öğrenci sayısı belirtilmiş midir?	EVET
Kurumiçi yatay geçiş ile gelen öğrenci sayısı belirtilmiş midir?	EVET
Dikey Geçiş yapan öğrenci sayısı belirtilmiş midir?	EVET
Özel Öğrencilik ile giden öğrenci sayısı belirtilmiş midir?	EVET
Özel Öğrencilik ile gelen öğrenci sayısı belirtilmiş midir?	EVET
İlişik kesen öğrenci sayısı belirtilmiş midir?	EVET
Gelen/Giden Öğrenci Sayılarının Değerlendirilmesi yapılmış mıdır?	EVET
Çift Anadal Öğrenci Sayısı belirtilmiş midir?	EVET
Yandal Öğrenci Sayısı belirtilmiş midir?	EVET
Çift Anadal/Yandal Öğrenci Sayısı Değerlendirmesi yapılmış mıdır?	EVET
Özel Gereksinimli Öğrenci Sayısı belirtilmiş midir?	EVET
Özel Gereksinimli Öğrencilere (varsa) Yönelik Uygulamalar/Tedbirler belirtilmiş midir?	EVET
Uluslararası Öğrenci Sayısı belirtilmiş midir?	EVET
Uluslararası Öğrencilere Yönelik Uygulamalar/Tedbirler belirtilmiş midir?	-
Sosyal Faaliyetler belirtilmiş midir?	-
Bilimsel Faaliyetler belirtilmiş midir?	-
Kültürel Faaliyetler belirtilmiş midir?	-
Sportif Faaliyetler belirtilmiş midir?	-
Bitirme Projesi Sayısı belirtilmiş midir?	-
Panel/Sergi Sayısı belirtilmiş midir?	-
Proje Sayısı (Tübitak v.b) belirtilmiş midir?	-
Öğrencileri Araştırmaya Yönlendirici Diğer Uygulamalar belirtilmiş midir?	-
Öğrenci Faaliyetleri İle İlgili Genel Değerlendirme yapılmış mıdır?	-

Tablo 10: Dişçilik Hizmetleri Bölümünde Yürütülmekte Olan Ön Lisans Programlarında 2022-2023 Bahar ve 2023-2024 Eğitim Öğretim Yılı Güz Dönemine İlişkin Öğrenci Faaliyetleri İstatistikleri

II. ÖĞRENCİ İSTATİSTİKLERİ

(Her bir ön lisans programı için altta yer alan tablo çoğaltılıp doldurulacaktır.)

Diş Protez Teknolojisi .Ön Lisans Programı için;	
2022-2023 Eğitim Öğretim Yılı Bahar ile 2023-2024 Eğitim Öğretim Yılı Güz Dönemleri Kapsamında	Olup/Olmadığı
ERASMUS gelen öğrenci sayısı belirtilmiş midir?	EVET
ERASMUS giden öğrenci sayısı belirtilmiş midir?	EVET
Merkezi Yerleştirme Puanıyla Yatay Geçiş kapsamında gelen öğrenci sayısı belirtilmiş midir?	EVET
Merkezi Yerleştirme Puanıyla Yatay Geçiş kapsamında giden öğrenci sayısı belirtilmiş midir?	EVET
Kurumlararası yatay geçiş ile giden öğrenci sayısı belirtilmiş midir?	EVET
Kurumlararası yatay geçiş ile gelen öğrenci sayısı belirtilmiş midir?	EVET
Kurumiçi yatay geçiş ile giden öğrenci sayısı belirtilmiş midir?	EVET
Kurumiçi yatay geçiş ile gelen öğrenci sayısı belirtilmiş midir?	EVET
Dikey Geçiş yapan öğrenci sayısı belirtilmiş midir?	EVET
Özel Öğrencilik ile giden öğrenci sayısı belirtilmiş midir?	EVET
Özel Öğrencilik ile gelen öğrenci sayısı belirtilmiş midir?	EVET
İlişik kesen öğrenci sayısı belirtilmiş midir?	EVET
Gelen/Giden Öğrenci Sayılarının Değerlendirilmesi yapılmış mıdır?	EVET
Çift Anadal Öğrenci Sayısı belirtilmiş midir?	EVET
Yandal Öğrenci Sayısı belirtilmiş midir?	EVET
Çift Anadal/Yandal Öğrenci Sayısı Değerlendirmesi yapılmış mıdır?	EVET
Özel Gereksinimli Öğrenci Sayısı belirtilmiş midir?	EVET
Özel Gereksinimli Öğrencilere (varsa) Yönelik Uygulamalar/Tedbirler belirtilmiş midir?	EVET
Uluslararası Öğrenci Sayısı belirtilmiş midir?	EVET
Uluslararası Öğrencilere Yönelik Uygulamalar/Tedbirler belirtilmiş midir?	-
Sosyal Faaliyetler belirtilmiş midir?	-
Bilimsel Faaliyetler belirtilmiş midir?	-
Kültürel Faaliyetler belirtilmiş midir?	-
Sportif Faaliyetler belirtilmiş midir?	-
Bitirme Projesi Sayısı belirtilmiş midir?	-
Panel/Sergi Sayısı belirtilmiş midir?	-
Proje Sayısı (Tübitak v.b) belirtilmiş midir?	-
Öğrencileri Araştırmaya Yönlendirici Diğer Uygulamalar belirtilmiş midir?	-
Öğrenci Faaliyetleri İle İlgili Genel Değerlendirme yapılmış mıdır?	-

Tablo 10: Dişçilik Hizmetleri Bölümünde Yürütülmekte Olan Ön Lisans Programlarında 2022-2023 Bahar ve 2023-2024 Eğitim Öğretim Yılı Güz Dönemine İlişkin Öğrenci Faaliyetleri İstatistikleri

İ. PROGRAM BAZINDA ALINAN NOTLARIN BİRİM ORTALAMASI İLE KARŞILAŞTIRMALI DEĞERLENDİRİLMESİ

Ağız ve Diş Sağlığı Ön Lisans Programı için;	
	Olup/Olmadığı
2022-2023 Eğitim Öğretim Yılı Bahar ile 2023-2024 Eğitim Öğretim Yılı Güz Dönemleri Kapsamında Birim Geneli ve Program Düzeyi not dağılımlarında programdaki öğrencilerin puanının birim puanından düşük olduğu hususlara ilişkin kök neden tespitleri sunulmuş mudur?	program öğrencilerinin puanı birim puanından düşük değildir
2022-2023 Eğitim Öğretim Yılı Bahar İle 2023-2024 Eğitim Öğretim Yılı Güz Dönemleri Kapsamında Birim Geneli ve Program Düzeyi not dağılımlarında programdaki öğrencilerin puanının birim puanından düşük olduğu hususlara ilişkin iyileştirme önerileri sunulmuş mudur?	program öğrencilerinin puanı birim puanından düşük değildir

Diş Protez Teknolojisi Ön Lisans Programı için;	
	Olup/Olmadığı
2022-2023 Eğitim Öğretim Yılı Bahar ile 2023-2024 Eğitim Öğretim Yılı Güz Dönemleri Kapsamında Birim Geneli ve Program Düzeyi not dağılımlarında programdaki öğrencilerin puanının birim puanından düşük olduğu hususlara ilişkin kök neden tespitleri sunulmuş mudur?	program öğrencilerinin puanı birim puanından düşük değildir
2022-2023 Eğitim Öğretim Yılı Bahar İle 2023-2024 Eğitim Öğretim Yılı Güz Dönemleri Kapsamında Birim Geneli ve Program Düzeyi not dağılımlarında programdaki öğrencilerin puanının birim puanından düşük olduğu hususlara ilişkin iyileştirme önerileri sunulmuş mudur?	program öğrencilerinin puanı birim puanından düşük değildir

Tablo 11: Dişçilik Hizmetleri Bölümünde Yürütülmekte Olan Ön Lisans Programlarında 2022-2023 Bahar ve 2023-2024 Eğitim Öğretim Yılı Güz Dönemine İlişkin Notların Karşılaştırmalı Değerlendirilmesi

SÜLEYMAN DEMİREL ÜNİVERSİTESİ

ISPARTA SAĞLIK HİZMETLERİ MESLEK YÜKSEKOKULU
DİŞÇİLİK HİZMETLERİ BÖLÜMÜ
2023 YILI
EĞİTİM ÖĞRETİM ÖZ DEĞERLENDİRME RAPORU

1

2

3