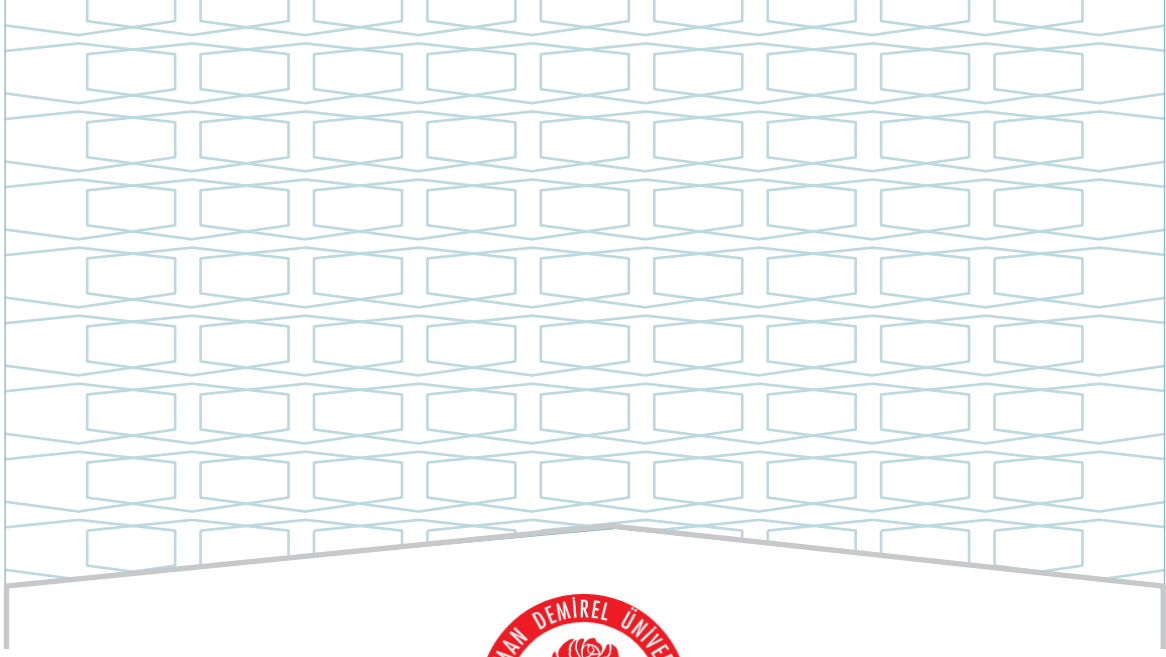




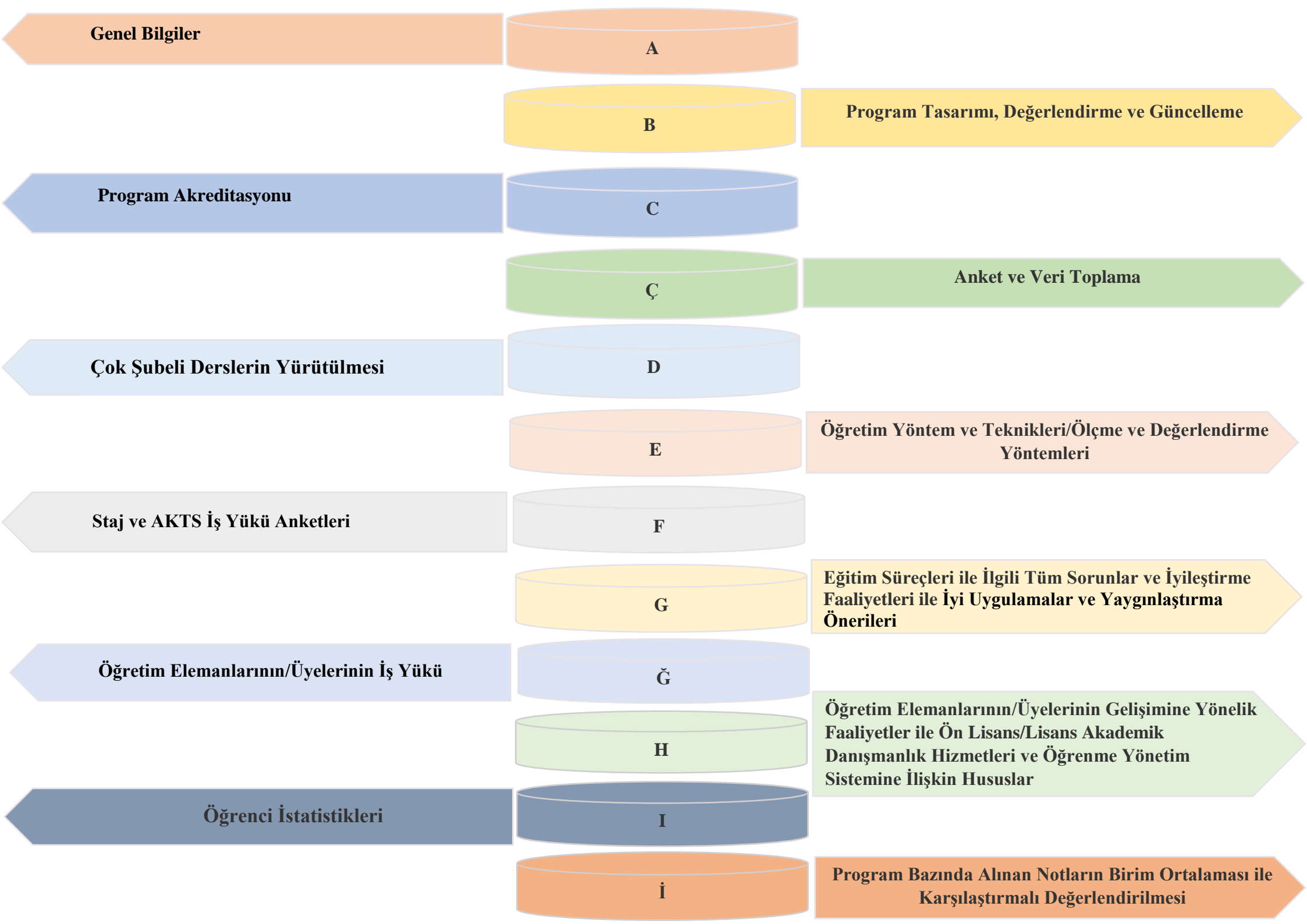
SÜLEYMAN DEMİREL ÜNİVERSİTESİ
ISPARTA SAĞLIK HİZMETLERİ MESLEK YÜKSEKOKULU
DİŞÇİLİK HİZMETLERİ BÖLÜMÜ
DİŞ PROTEZ TEKNOLOJİSİ ÖN LİSANS PROGRAMI
2023 YILI
EĞİTİM ÖĞRETİM ÖZ DEĞERLENDİRME RAPORU

NİSAN - 2024



SÜLEYMAN DEMİREL ÜNİVERSİTESİ
ISPARTA SAĞLIK HİZMETLERİ MESLEK YÜKSEKOKULU
DİŞÇİLİK HİZMETLERİ BÖLÜMÜ
DİŞ PROTEZ TEKNOLOJİSİ ÖN LİSANS PROGRAMI
2023 YILI
EĞİTİM ÖĞRETİM ÖZ DEĞERLENDİRME RAPORU

NİSAN - 2024



Genel Bilgiler

A

Program Tasarımı, Değerlendirme ve Güncelleme

B

Program Akreditasyonu

C

Anket ve Veri Toplama

Ç

Çok Şubeli Derslerin Yürütülmesi

D

Öğretim Yöntem ve Teknikleri/Ölçme ve Değerlendirme Yöntemleri

E

Staj ve AKTS İş Yüğü Anketleri

F

Eğitim Süreçleri ile İlgili Tüm Sorunlar ve İyileştirme Faaliyetleri ile İyi Uygulamalar ve Yaygınlaştırma Önerileri

G

Öğretim Elemanlarının/Üyelerinin İş Yüğü

Ğ

Öğretim Elemanlarının/Üyelerinin Gelişimine Yönelik Faaliyetler ile Ön Lisans/Lisans Akademik Danışmanlık Hizmetleri ve Öğrenme Yönetim Sistemine İlişkin Hususlar

H

Öğrenci İstatistikleri

I

Program Bazında Alınan Notların Birim Ortalaması ile Karşılaştırmalı Değerlendirilmesi

İ

ŞEMALAR LİSTESİ

Şema 1: DİŞ PROTEZ TEKNOLOJİSİ Ön Lisans Programının “Vizyon” Belirlenimine İlişkin Durum

Şema 2: DİŞ PROTEZ TEKNOLOJİSİ Ön Lisans Programının “Misyon” Belirlenimine İlişkin Durum

Şema 3: DİŞ PROTEZ TEKNOLOJİSİ Ön Lisans Programının “Program Amaçları” Belirlenimine İlişkin Durum

Şema 4: DİŞ PROTEZ TEKNOLOJİSİ Ön Lisans Programının “Program Yeterlilikleri” Belirlenimine İlişkin Durum

Şema 5: DİŞ PROTEZ TEKNOLOJİSİ Ön Lisans Programının “Program Yeterlilikleri ile TYYÇ İlişkilendirmesi” Belirlenimine İlişkin Durum

Şema 6: DİŞ PROTEZ TEKNOLOJİSİ Ön Lisans Programının “SWOT Analizi” Belirlenimine İlişkin Durum

Şema 7: DİŞ PROTEZ TEKNOLOJİSİ Ön Lisans Programının “Program Paydaşları” Belirlenimine İlişkin Durum

Şema 8: DİŞ PROTEZ TEKNOLOJİSİ Ön Lisans Programının “Program Danışma Kurulu” Belirlenimine İlişkin Durum

Şema 9: DİŞ PROTEZ TEKNOLOJİSİ Ön Lisans Programının “Program Bilgi Paketi” Belirlenimine İlişkin Durum

Şema 10: DİŞ PROTEZ TEKNOLOJİSİ Ön Lisans Programının “Karar Süreçlerinde Paydaş Katılımı” Belirlenimine İlişkin Durum

Şema 11: DİŞ PROTEZ TEKNOLOJİSİ Ön Lisans Programının “Program/AKTS Değerlendirme/Güncelleme” Durumu ve Çalışma Takvimi

Şema 12: DİŞ PROTEZ TEKNOLOJİSİ Ön Lisans Programının “Program Akreditasyonu” ve “Dünya Sıralamalarında Yer Alan Muadilleri ile Karşılaştırmalı” Durumu

Şema 13: DİŞ PROTEZ TEKNOLOJİSİ Ön Lisans Programının Yürütmekte Olduğu “Anket Çalışmalarının Durumu

Şema 14: DİŞ PROTEZ TEKNOLOJİSİ Ön Lisans Programının Müfredatındaki “Çok Şubeli Dersler’in Durumu

Şema 15: DİŞ PROTEZ TEKNOLOJİSİ Ön Lisans Programında Uygulanmakta Olan “Öğretim Yöntem ve Teknikleri/Ölçme ve Değerlendirme Yöntemleri” Durumu

Şema 16: DİŞ PROTEZ TEKNOLOJİSİ Ön Lisans Programında “Staj Dersleri” ve “AKTS İş Yüğü Anketleri” Durumu

TABLolar LİSTESİ

Tablo 1: DİŞ PROTEZ TEKNOLOJİSİ Ön Lisans Programında Eğitim Süreçleri ile İlgili Tüm Sorunlar ve İyileştirme Faaliyetleri

Tablo 2: DİŞ PROTEZ TEKNOLOJİSİ Ön Lisans Programında Eğitim Süreçleri ile İlgili İyi Uygulamalar ve Yaygınlaştırma Önerileri

Tablo 3: DİŞ PROTEZ TEKNOLOJİSİ Ön Lisans Programında 2022-2023 Eğitim Öğretim Yılı Bahar Döneminde Öğretim Elemanlarının/Üyelerinin İş Yükü

Tablo 4: DİŞ PROTEZ TEKNOLOJİSİ Ön Lisans Programında 2023-2024 Eğitim Öğretim Yılı Güz Döneminde Öğretim Elemanlarının/Üyelerinin İş Yükü

Tablo 5: DİŞ PROTEZ TEKNOLOJİSİ Ön Lisans Programında 2022-2023 Eğitim Öğretim Yılı Bahar Döneminde Öğretim Elemanlarının/Üyelerinin Gelişimine Yönelik Faaliyetler ile Ön Lisans/Lisans Akademik Danışmanlık Hizmetleri ve Öğrenme Yönetim Sistemine İlişkin Hususlar

Tablo 6: DİŞ PROTEZ TEKNOLOJİSİ Ön Lisans Programında 2023-2024 Eğitim Öğretim Yılı Güz Döneminde Öğretim Elemanlarının/Üyelerinin Gelişimine Yönelik Faaliyetler ile Ön Lisans/Lisans Akademik Danışmanlık Hizmetleri ve Öğrenme Yönetim Sistemine İlişkin Hususlar

Tablo 7: DİŞ PROTEZ TEKNOLOJİSİ Ön Lisans Programında 2022-2023 Eğitim Öğretim Yılı Bahar Dönemine İlişkin Öğrenci İstatistikleri

Tablo 8: DİŞ PROTEZ TEKNOLOJİSİ Ön Lisans Programında 2022-2023 Eğitim Öğretim Yılı Bahar Dönemine İlişkin Öğrenci Faaliyetleri İstatistikleri

Tablo 9: DİŞ PROTEZ TEKNOLOJİSİ Ön Lisans Programında 2023-2024 Eğitim Öğretim Yılı Güz Dönemine İlişkin Öğrenci İstatistikleri

Tablo 10: DİŞ PROTEZ TEKNOLOJİSİ Ön Lisans Programında 2023-2024 Eğitim Öğretim Yılı Güz Dönemine İlişkin Öğrenci Faaliyetleri İstatistikleri

A. GENEL BİLGİLER

Program İçeriği

DİŞ PROTEZ TEKNOLOJİSİ Bölümde Diş Protez Teknolojileri öğrencileri için bir laboratuvar bulunmakta ve uygulama dersleri bu laboratuvarda yapılmaktadır. Teorik dersler Eğitim Fakültesi içerisindeki dersliklerde yapılmaktadır. 120 akts kredisini tamamlayan ve minimum 2.00 ortalamaya sahip olan öğrenciler mezun olmaya hak kazanırlar. Diş protez teknolojileri mezunları ise "Diş Protez Teknikeri" ünvanını alarak kamu ve özel sektörde diş protez laboratuvarlarında çalışabilirler. Bölüm; insani değerlere saygı duyan ve insanlığa hizmeti ilke edinmiş; mesleki ve ahlaki etik kurallara uyan; kendine güvenen ve sorgulama yeteneğine sahip; hoş görülü, katılımcı ve sorumluluk sahibi; mesleki alandaki bilimsel ve teknolojik gelişmeleri takip edebilen ve gelişmeye açık; bölgesel ve ulusal kalkınmayı sağlayan bireyler yetiştirmeyi amaçlamaktadır.

Kabul Koşulları

DİŞ PROTEZ TEKNOLOJİSİ Diş Protez Teknolojisi Programına giriş için ortaöğretim eğitimini (meslek liselerinden direkt geçiş) tamamlamış veya ulusal üniversite sınavında yeterli puanı almış olmak gerekmektedir. Bu programa TYT puan türü ile öğrenci alınmaktadır.

Üst Kademeye Geçiş

Programdan mezun olan öğrenciler dikey geçiş ile Acil Yardım ve Afet Yönetimi, Sağlık Yönetimi, Sosyal Hizmet lisans programına geçebilirler.

Mezuniyet Koşulları

Öğrencilerin mezun olabilmeleri için için dört yarıyıda toplam 120 AKTS kredisini ve 80 ders kredisini başarıyla tamamlamış olmaları gerekmektedir. Ayrıca GANO'nun dördüncü yarıyılın sonunda en az 2,00 olması zorunludur.

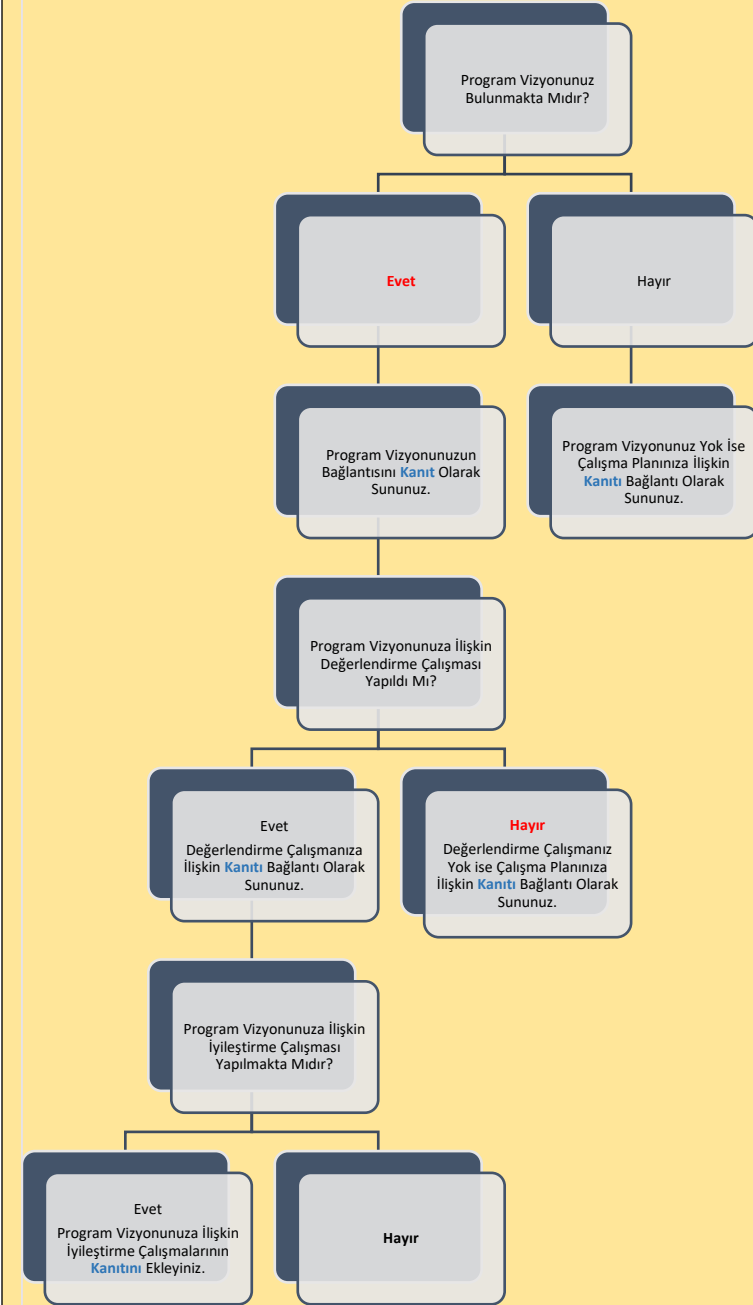
Mezun İstihdam Olanakları

Diş Hekimliği Fakülteleri, Devlet ve Özel Hastanelerin diş protez laboratuvarlarında diş protez teknikeri olarak çalışırlar. Ayrıca mezunlar özel Diş Protez Laboratuvarında diş protez teknikeri olarak çalışabildikleri gibi laboratuvar açma yetkisine de sahiptirler.

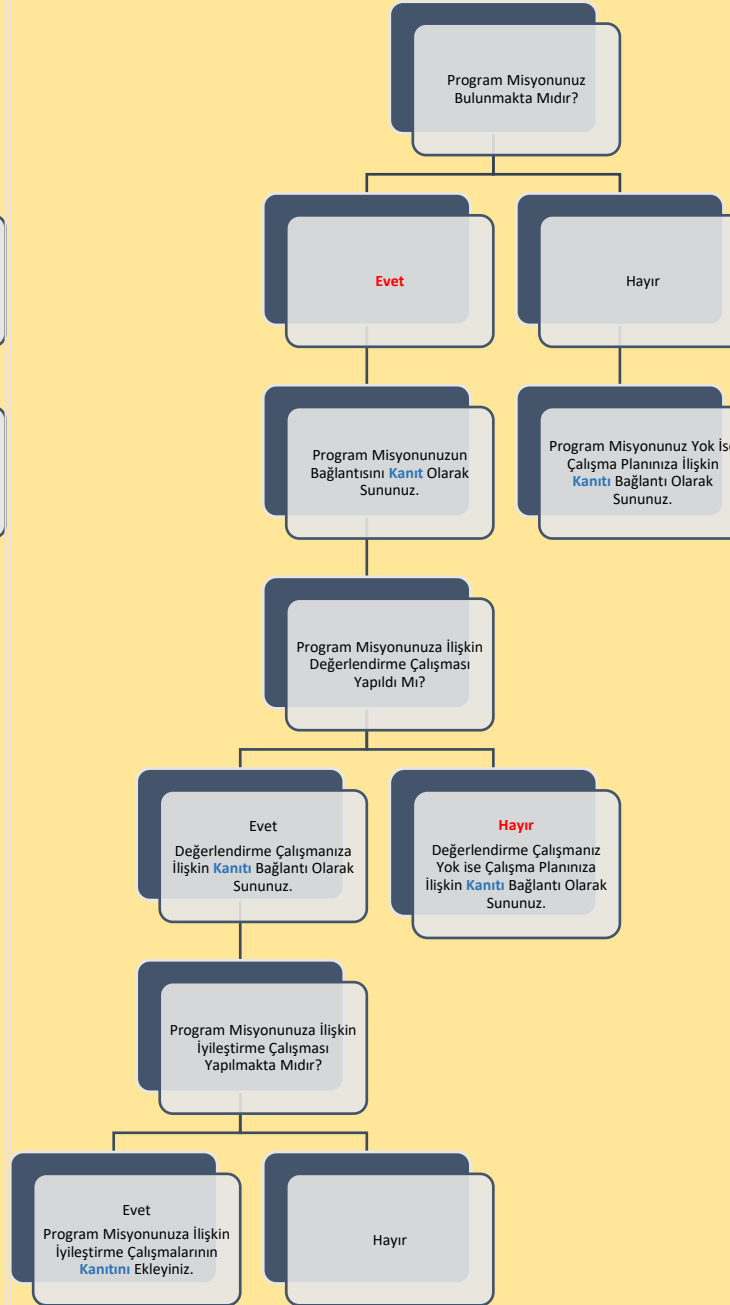
Ölçme ve Değerlendirme

-Her yarıyıda öğrenciler için ölçme ve değerlendirme, sene içi ödevler, pratik ve teorik olmak üzere iki aşamalı bir ara sınav ve bir yarıyıl sonu sınavı şeklindedir. Bir dersin başarı notu, ara sınav notunun %40'ı ile yarıyıl sonu sınavının %60'ının toplanması ile belirlenir. Öğrencilerin derslere %70 devam zorunluluğu bulunmaktadır. Ölçme ve değerlendirmede bağlı sistem kullanılmaktadır

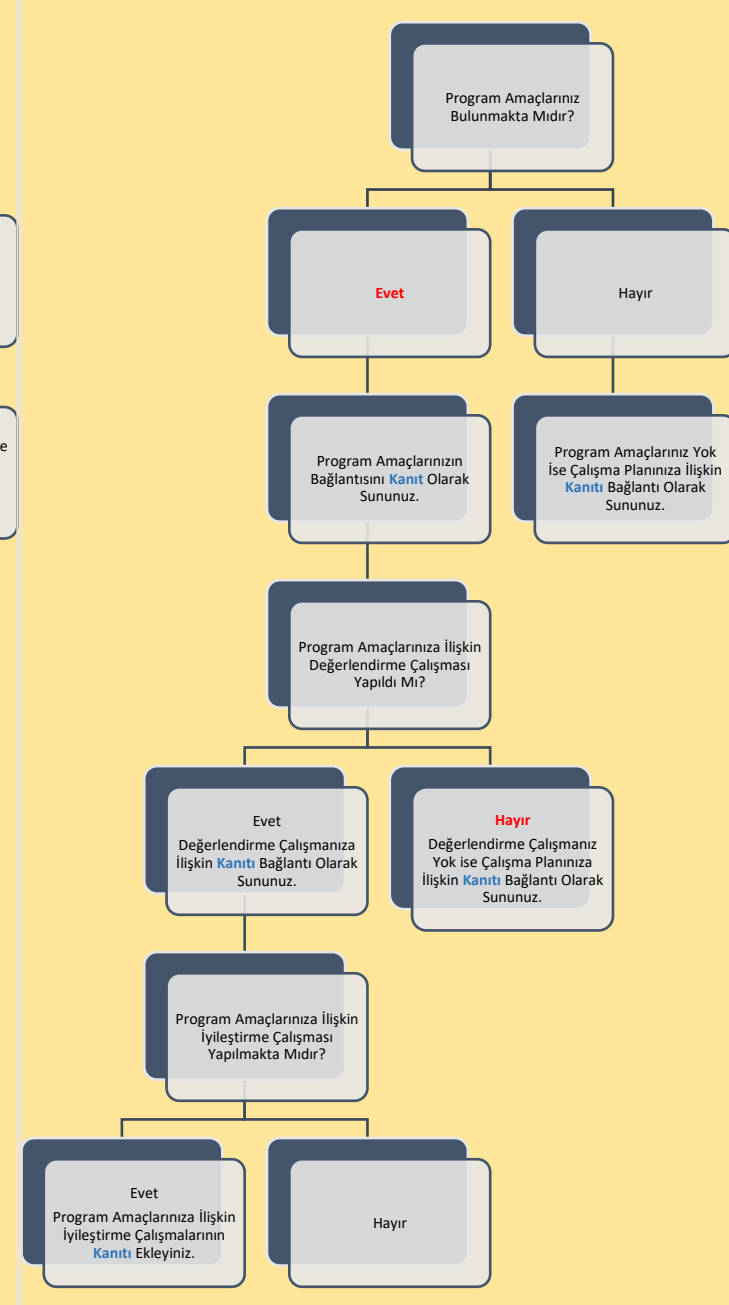
B. PROGRAM TASARIMI, DEĞERLENDİRME VE GÜNCELLEME



Şema 1: DIŞ PROTEZ TEKNOLOJİSİ Ön Lisans Programının “Vizyon” Belirlenimine İlişkin Durum

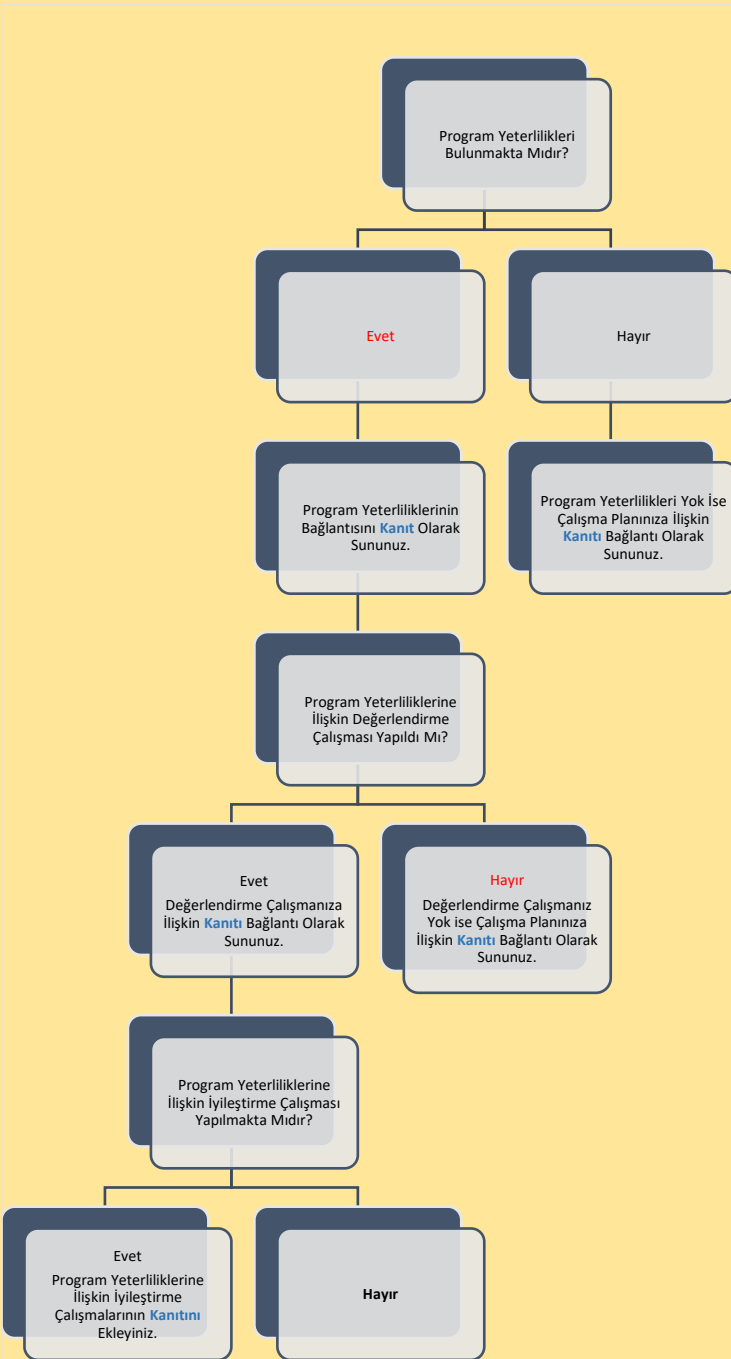


Şema 2: DIŞ PROTEZ TEKNOLOJİSİ Ön Lisans Programının “Misyon” Belirlenimine İlişkin Durum

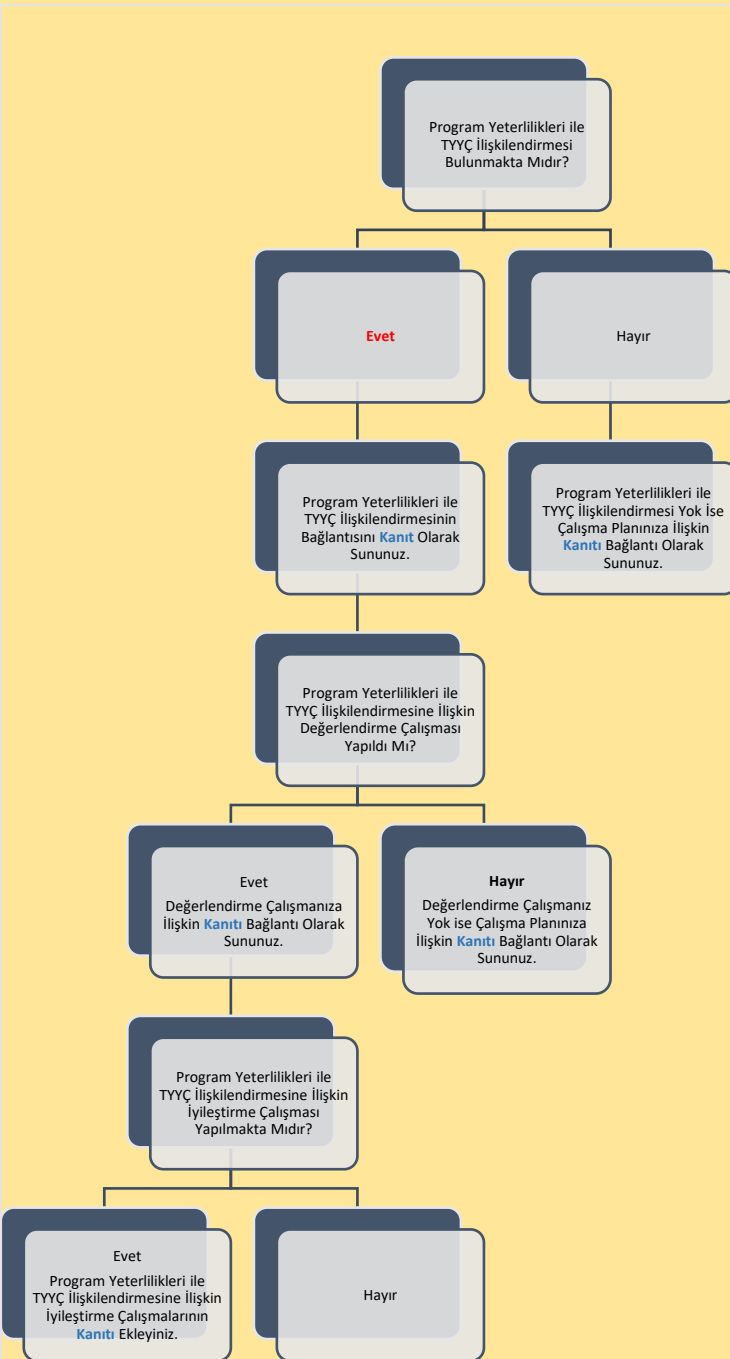


Şema 3: DIŞ PROTEZ TEKNOLOJİSİ Ön Lisans Programının “Program Amaçları” Belirlenimine İlişkin Durum

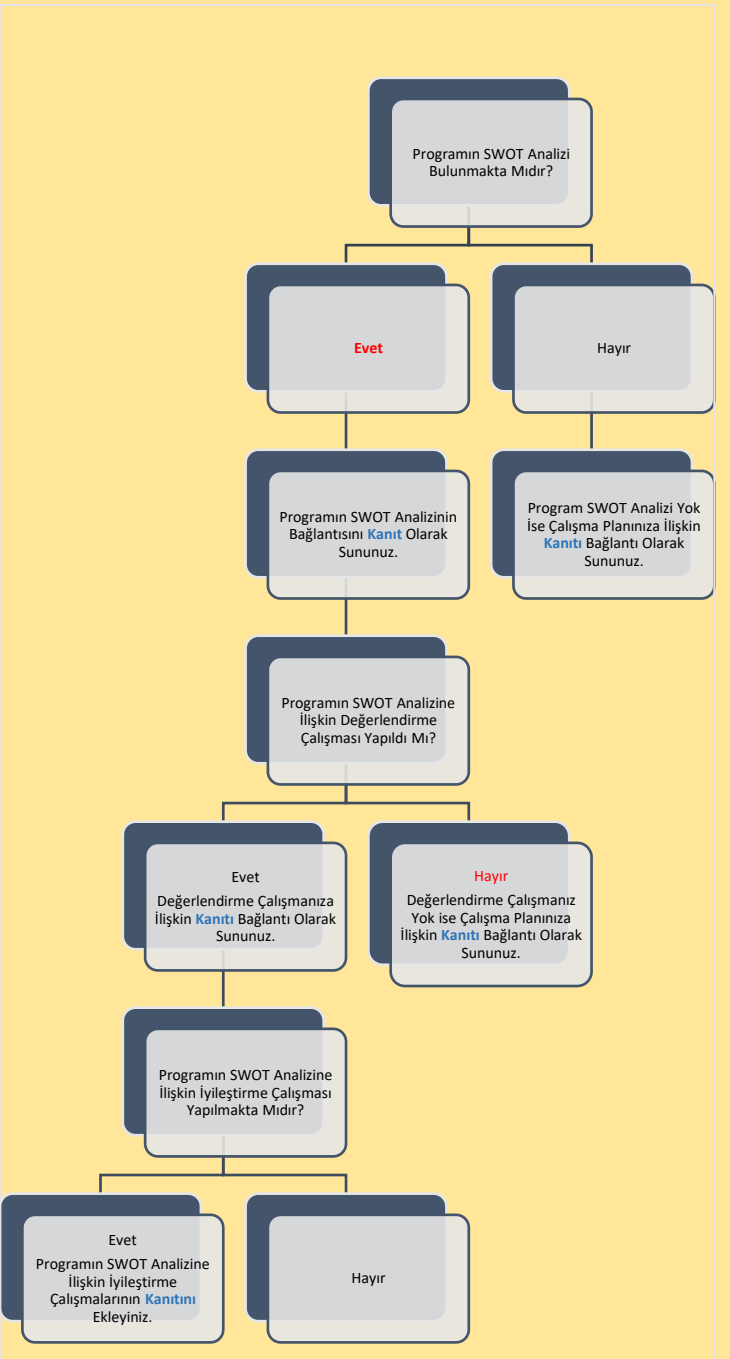
B. PROGRAM TASARIMI, DEĞERLENDİRME VE GÜNCELLEME



Şema 4: DİŞ PROTEZ TEKNOLOJİSİ Ön Lisans Programının “Program Yeterlilikleri” Belirlenimine İlişkin Durum

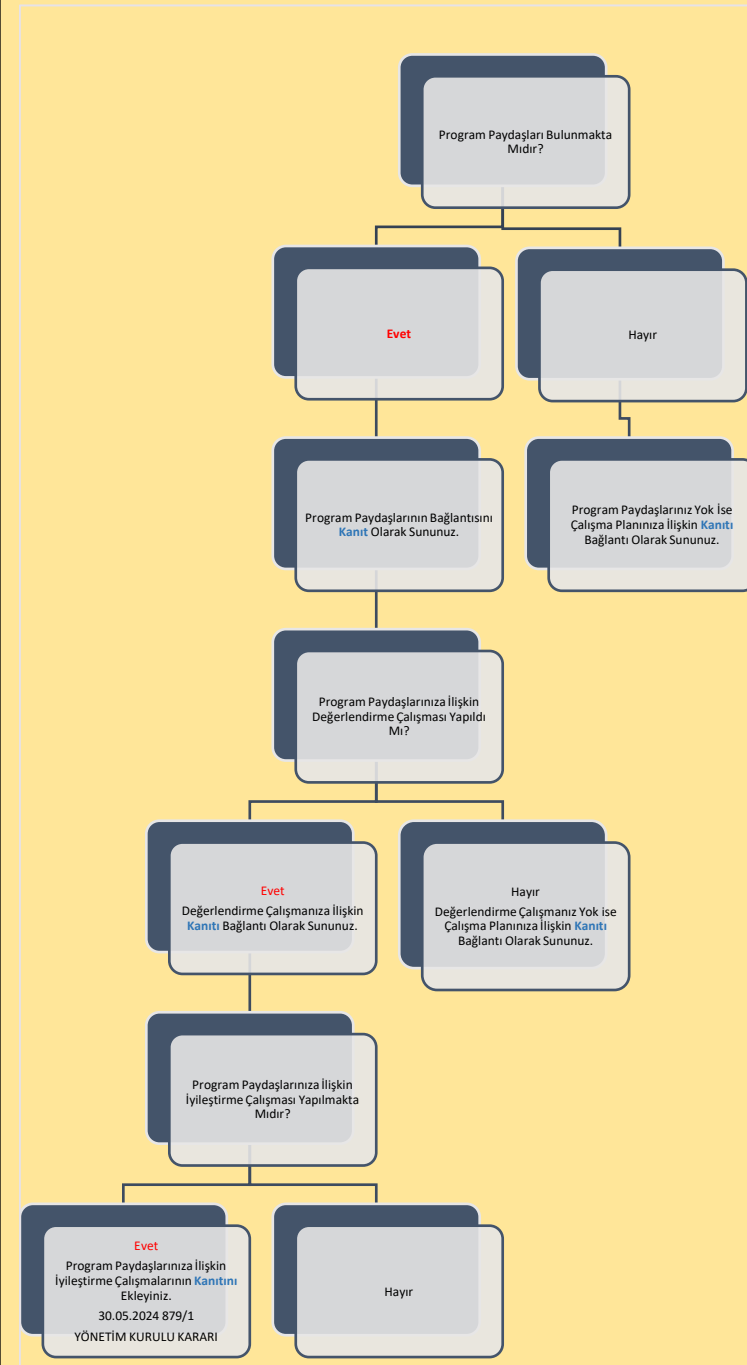


Şema 5: DİŞ PROTEZ TEKNOLOJİSİ Ön Lisans Programının “Program Yeterlilikleri ile TYÇ İlişkilendirmesi” Belirlenimine İlişkin Durum



Şema 6: DİŞ PROTEZ TEKNOLOJİSİ Ön Lisans Programının “SWOT Analizi” Belirlenimine İlişkin Durum

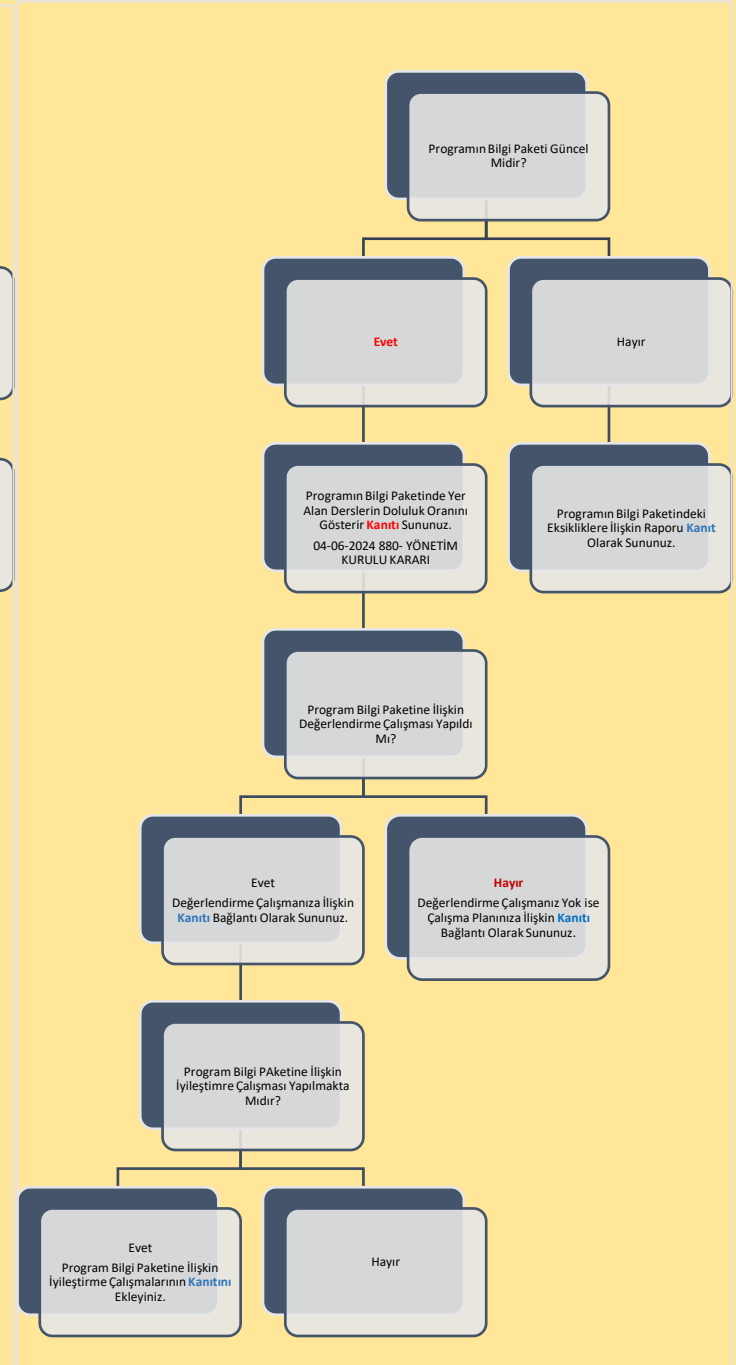
B. PROGRAM TASARIMI, DEĞERLENDİRME VE GÜNCELLEME



Şema 7: DİŞ PROTEZ TEKNOLOJİSİ Ön Lisans Programının “Program Paydaşları” Belirlenimine İlişkin Durum

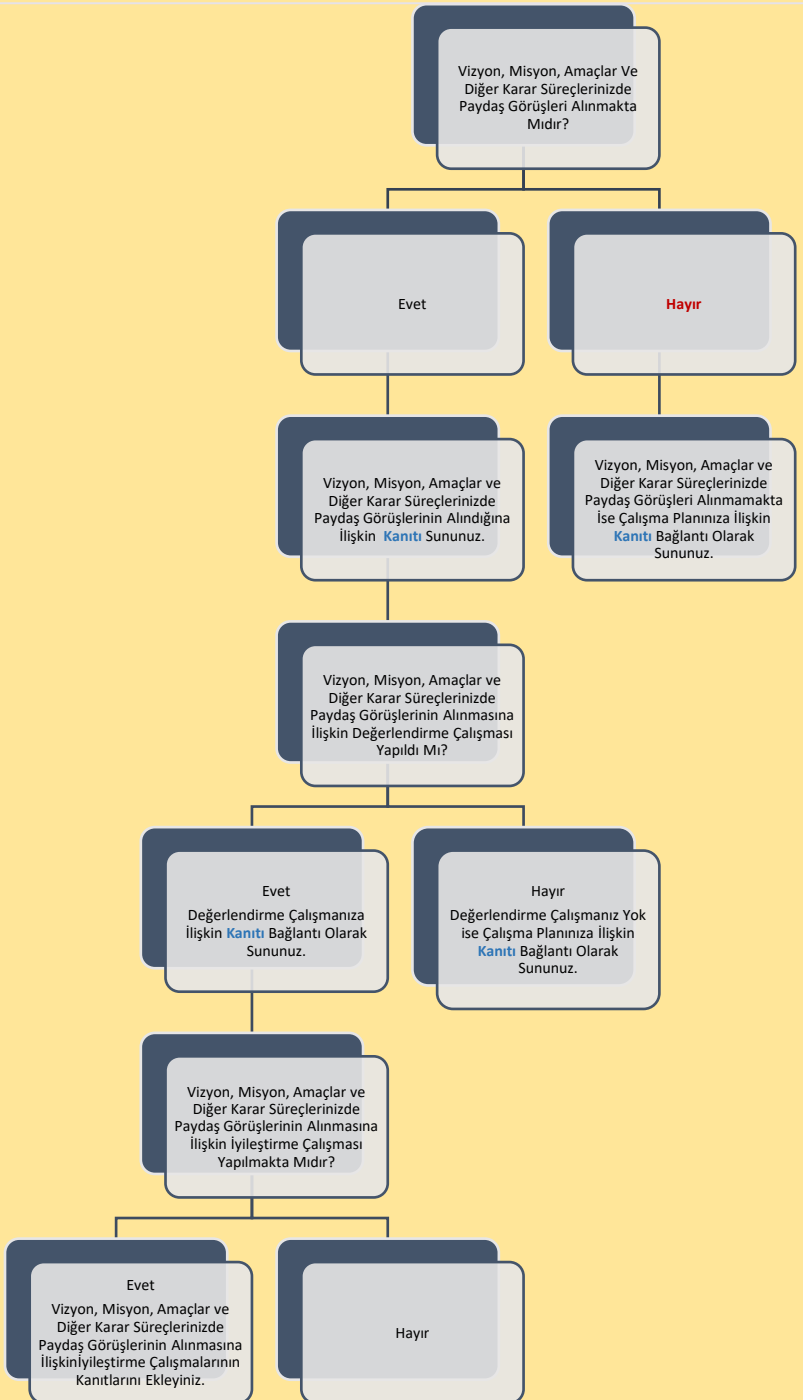


Şema 8: DİŞ PROTEZ TEKNOLOJİSİ Ön Lisans Programının “Program Danışma Kurulu” Belirlenimine İlişkin Durum

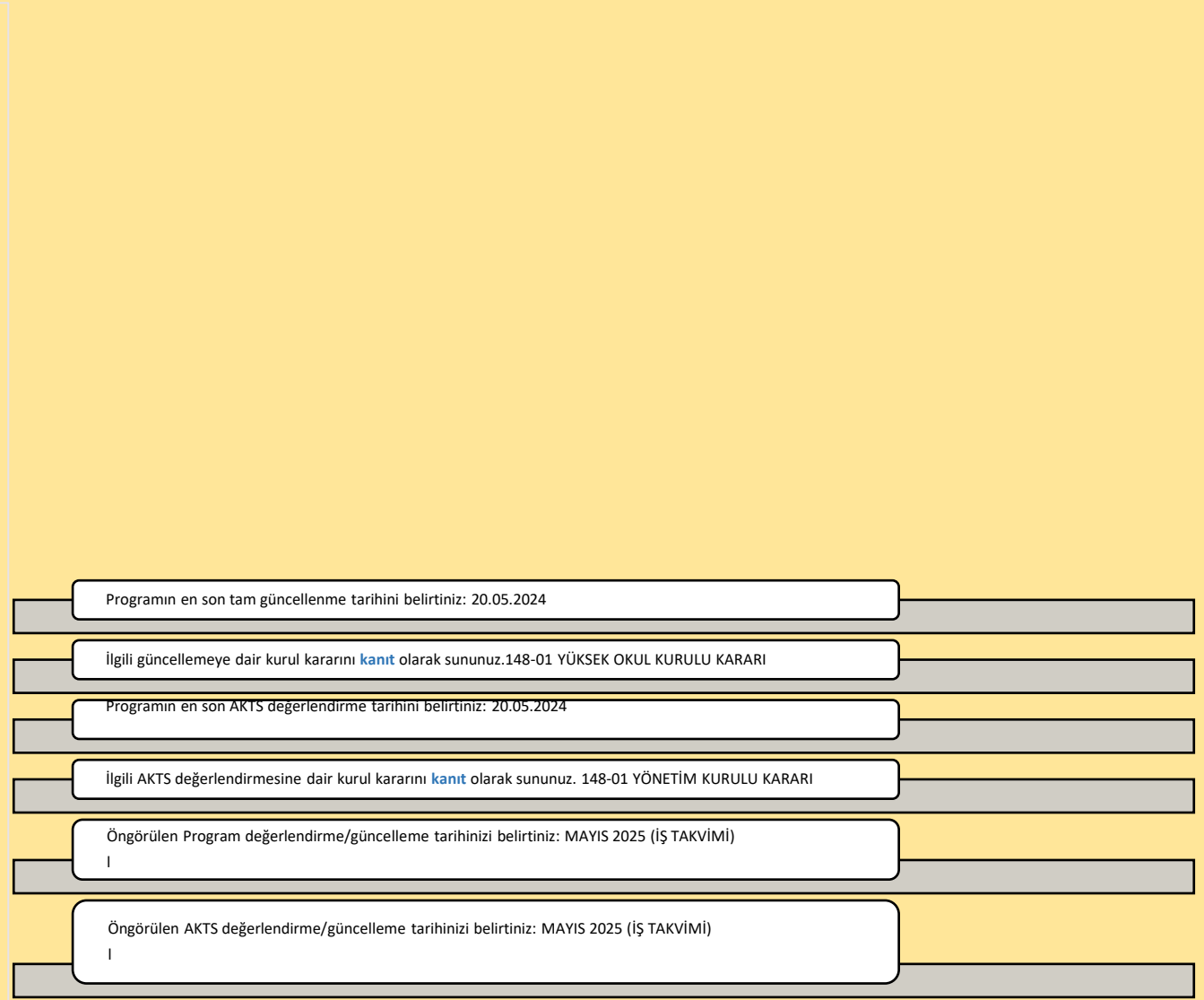


Şema 9: DİŞ PROTEZ TEKNOLOJİSİ Ön Lisans Programının “Program Bilgi Paketi” Belirlenimine İlişkin Durum

B. PROGRAM TASARIMI, DEĞERLENDİRME VE GÜNCELLEME



Şema 10: DİŞ PROTEZ TEKNOLOJİSİ Ön Lisans "Karar Süreçlerinde Paydaş Katılımı" Belirlenimine İlişkin Durum



Şema 11: DİŞ PROTEZ TEKNOLOJİSİ Ön Lisans "Program/AKTS Değerlendirme/Güncelleme" Durumu ve Çalışma Takvimi

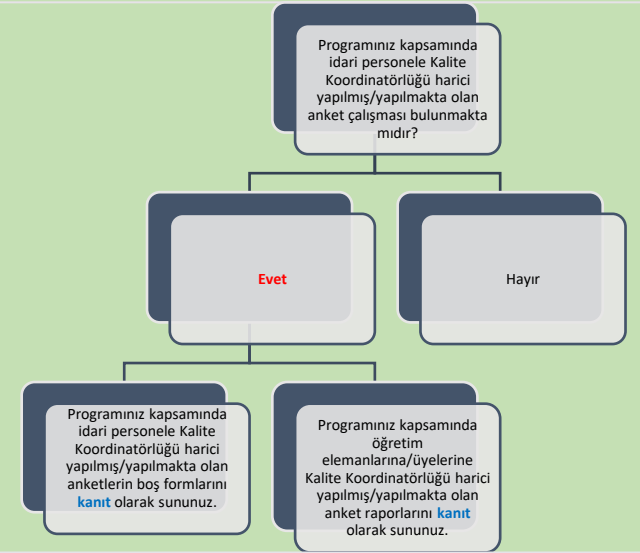
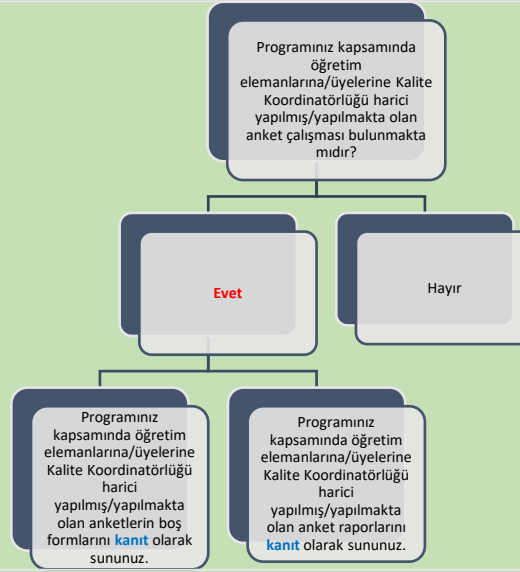
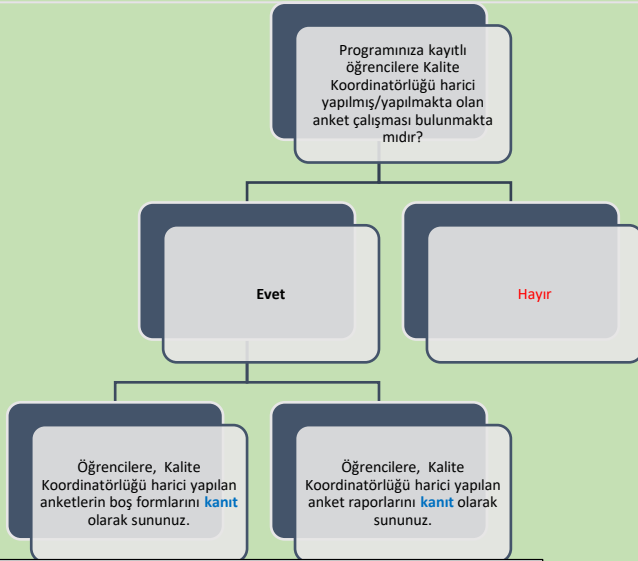
C. PROGRAM AKREDİTASYONU



Akreditasyon başvurunuzun/çalışmanızın güncel durumuna ilişkin bilgi sununuz:

Akreditasyon çalışmanızın bulunmamasına ilişkin nedenleri belirtiniz: Diş Protez Teknolojisi Programı için yetkilendirilmiş bir akreditasyon kurumunun olmaması

Ç. ANKET VE VERİ TOPLAMA



Programınıza kayıtlı öğrencilere Kalite Koordinatörlüğü harici yapılmış/yapılmakta olan anket çalışmalarının kapsamı hakkında bilgi sununuz:

2023-2024 Eğitim Öğretim Yılı Öğrenci Memnuniyet Anketi Okulumuz öğrencilerine yapılmış olup, Programımız öğrencileri de bu ankete katılmıştır.

İş takvimimizde program bazlı anket yapılacağına dair planlamamız mevcuttur

<https://shmyo.sdu.edu.tr/tr/kalite-calismalari/yuksekokul-is-takvimi-16200s.html>

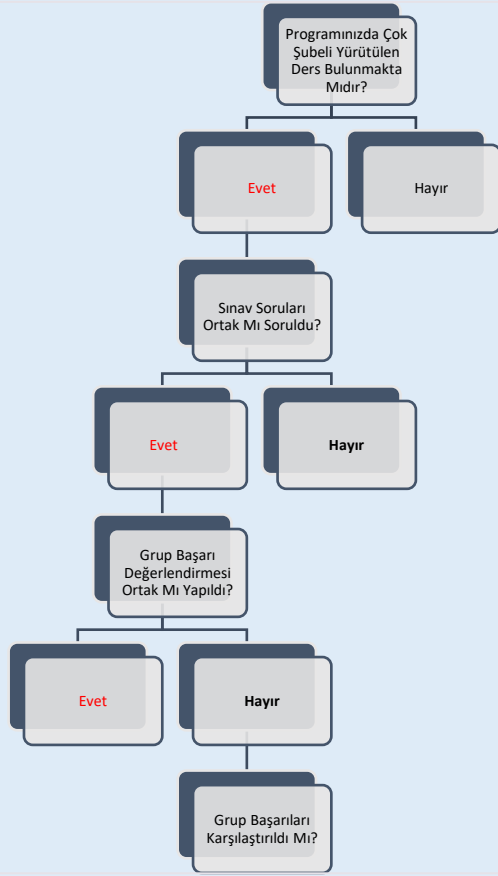
Programınız kapsamında öğretim elemanlarına/üyelerine Kalite Koordinatörlüğü harici yapılmış/yapılmakta olan anket çalışmalarının kapsamı hakkında bilgi sununuz:

2023-2024 Eğitim Öğretim Yılı Öğretim Elemanı Memnuniyet Anketi Okulumuz öğretim elemanlarına yapılmış olup, sonuçlar linkte sunulmuştur. Program öğretim elemanı az sayıda olduğu için program bazlı yapılmamıştır.

Programınız kapsamında idari personele Kalite Koordinatörlüğü harici yapılmış/yapılmakta olan anket çalışmalarının kapsamı hakkında bilgi sununuz:

Isparta Sağlık Hizmetleri MYO da tüm idari personele uygulanmıştır. Program seviyesinde idari personelimiz bulunmamaktadır

D. ÇOK ŞUBELİ DERSLERİN YÜRÜTÜLMESİ



Çok Şubeli Derslerin Yürütülmesi ile İlgili Tespit Etmiş Olduğunuz Sorunlar ve İyileştirme Önerilerine Dair Bilgi Sununuz:

Çok şubeli derslerde prozide teorik ve uygulama ayrılmadığı için uygulama ders yoklama listesi alınmamaktadır.

İyileştirme önerisi olarak; ders planında dersin uygulama ve teorik ders olarak ayrılması.

Öğrencilerin Gruplara Ayrılma Yöntemine İlişkin Bilgi Sununuz: Çok şubeli yürütülen derslerde öğrenciler öğretim elemanlarına göre eşit dağılım yapılmaktadır.

Çok şubeli yürütülen derste öğrenciler öğretim elemanlarına göre eşit ve rastgele dağılım yapılmaktadır. Kurumlara göndermiş olduğumuz ders kapsamında uygulama kısmı için bu şubelendirme işlemi gerçekleştirilmektedir. teorik kısmı için

E. ÖĞRETİM YÖNTEM VE TEKNİKLERİ/ÖLÇME VE DEĞERLENDİRME YÖNTEMLERİ

Programınız Kapsamında Kullanılan Öğretim Yöntem ve Tekniklerine İlişkin Bilgi Sununuz:

Program teorik dersler, uygulamalı dersler ve 30 günlük stajdan oluşmaktadır.

Teorik derslerde; öğretim elemanının ders sunuları ve slaytlar ile ders anlatılmakta Görsel ve işitsel materyal kullanımı, ödevlendirme, tartışma ile ders pekiştirilmektedir.

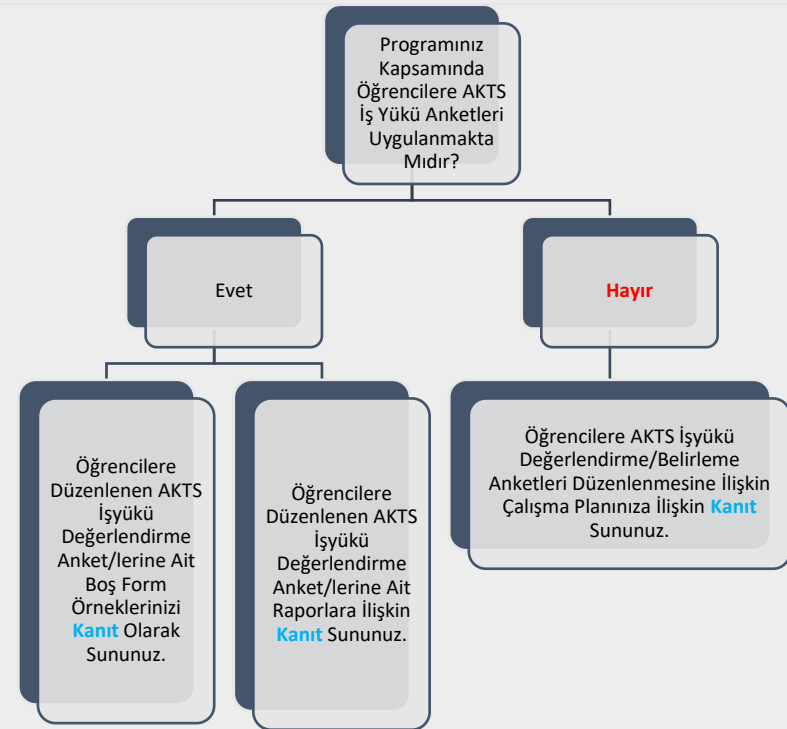
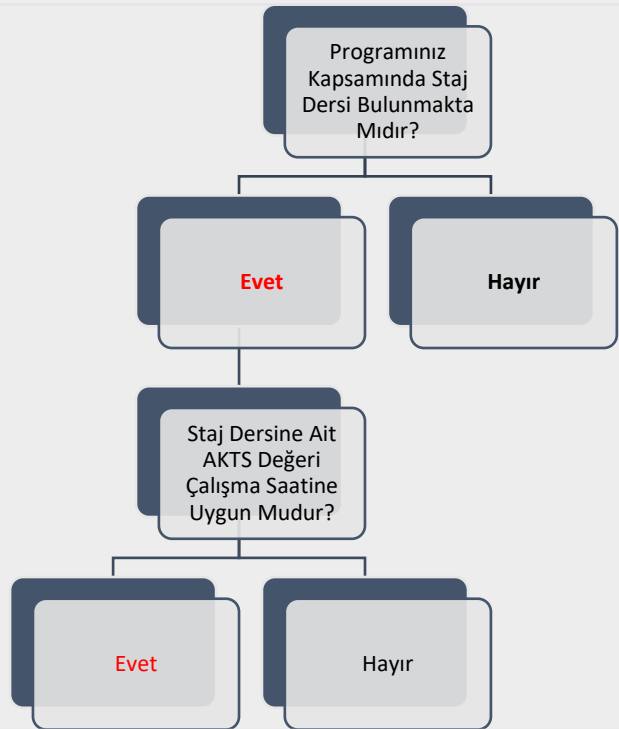
Uygulamalı derslerin uygulama kısmı müdürlüğümüz bünyesinde bulunan dış laboratuvarında yapılmaktadır

Programınız Kapsamında Kullanılan Ölçme ve Değerlendirme Yöntemlerine İlişkin Bilgi Sununuz: Öğrenci merkezli ölçme ve değerlendirme, yetkinlik ve performans temelinde yürütülmekte ve öğrencilerin kendini ifade etme olanakları mümkün olduğunca çeşitlendirilmektedir. Ders kazanımlarına ve eğitim türlerine (örgün, uzaktan, karma) uygun sınav yöntemleri planlamakta ve uygulanmaktadır. Ölçme ve değerlendirme uygulamalarının zaman ve kişiler arasında tutarlılığı ve güvenilirliği sağlanmaktadır. Kurum, ölçme-değerlendirme yaklaşım ve olanaklarını öğrenci-öğretim elemanı geri bildirimine dayalı biçimde iyileştirmektedir Bu iyileştirmelerin duyurulması, uygulanması, kontrolü, hedeflerle uyumu ve alınan önlemlerle irdelenmektedir. Programız ölçme ve değerlendirmesi Ders bilgi paketimizde değerlendirme ölçütlerinde bulunmaktadır.

Şema 14: DIŞ PROTEZ TEKNOLOJİSİ Ön Lisans Programının Müfredatındaki “Çok Şubeli Dersler ”in Durumu

Şema 15: DIŞ PROTEZ TEKNOLOJİSİ Ön Lisans Programında Uygulanmakta Olan “Öğretim Yöntem ve Teknikleri/Ölçme ve Değerlendirme

F. STAJ VE AKTS İŞ YÜKÜ ANKETLERİ



Staj Dersine Ait AKTS Değeri Çalışma Saatine Uygun Değilse Nedenlerini Belirtiniz:

G. EĞİTİM SÜREÇLERİ İLE İLGİLİ TÜM SORUNLAR VE İYİLEŞTİRME FAALİYETLERİ İLE İYİ UYGULAMALAR VE YAYGINLAŞTIRMA ÖNERİLERİ

01.01.2023-31.12.2023 Tarih Aralığı Kapsamında

EĞİTİM SÜREÇLERİ İLE İLGİLİ TÜM SORUNLAR ve İYİLEŞTİRME FAALİYETLERİ

1-SORUN	2-KARAR VERİLEN İYİLEŞTİRME FAALİYETİ	3-İYİLEŞTİRME BİRİMİ/MAKAMI /SORUMLUSU	4-TAMAMLANMA TARİHİ	5-ÖNGÖRÜLEN TAMAMLANMA TARİHİ*
Fiziksel koşullar (derslik yetersizliği)	Rektörlüğün okulumuza yeni bir bina tahsisi	Rektörlük	İleri bir tarihe ertelendi	2026

*İyileştirmeye ilişkin çalışmaların henüz tamamlanmadığı ("4- Tamamlanma Tarihi"ne ilişkin bilginin sunulmadığı) "Sorun"lara ilişkin öngörülen tamamlanma tarihinin girilmesi beklenmektedir.

Tablo 1: DİŞ PROTEZ TEKNOLOJİSİ Ön Lisans Programında Eğitim Süreçleri ile İlgili Tüm Sorunlar ve İyileştirme Faaliyetleri

G. EĞİTİM SÜREÇLERİ İLE İLGİLİ TÜM SORUNLAR VE İYİLEŞTİRME FAALİYETLERİ

01.01.2023-31.12.2023 Tarih Aralığı Kapsamında

EĞİTİM SÜREÇLERİ İLE İLGİLİ İYİ UYGULAMALAR VE YAYGINLAŞTIRMA ÖNERİLERİ

İYİ UYGULAMA	YAYGINLAŞTIRMA ÖNERİSİ
Staj imkanlarımızın geniş olması	Mevcut durumun devamlılığının sağlanması
Stajlar için Kurumlar arası multidisipliner çalışma	Mevcut durumun devamlılığının sağlanması

Tablo 2: DIŞ PROTEZ TEKNOLOJİSİ Ön Lisans Programında Eğitim Süreçleri ile İlgili İyi Uygulamalar ve Yaygınlaştırma Önerileri

Ğ. ÖĖRETİM ELEMANLARININ/ ÜYELERİNİN İŐ YÜKÜ

2022-2023 EĖİTİM ÖĖRETİM YILI BAHAR YARIYILI					
ÖĖRETİM ELEMANLARININ/ÜYELERİNİN İŐ YÜKÜ					
ÜN VAN	AD SOYAD	ÖN LİSANS DERS SAATİ	LİSANSÜSTÜ DERS SAATİ	LİSANSÜSTÜ DANIŐMANLIK SAYISI	İDARİ GÖREVLER
ÖĖr. Gör.	Hasibe TAŐKIN	16	-	-	
ÖĖr. Gör.	Adile ER	16	-	-	Bölüm başkanı
ÖĖr. Gör.	Ayhan ÇENİT	16	-	-	-

KURUM DIŐINDAN GÖREVLENDİRİLEN ÖĖRETİM ELEMANLARI/ÜYELERİ		
DERS ADI	ÖĖRETİM ELEMANI/ÜYESİ	TERCİH EDİLME NEDENİ VE DEĖERLENDİRME

YABANCI UYRUKLU ÖĖRETİM ELEMANLARI/ÜYELERİ		
ÜN VAN	AD SOYAD	UYRUK

Tablo 3: DİŐ PROTEZ TEKNOLOJİSİ Ön Lisans Programında 2022-2023 EĖitim ÖĖretim Yılı Bahar Döneminde ÖĖretim Elemanlarının/Üyelerinin İŐ Yüğü

Ğ. ÖĞRETİM ELEMANLARININ/ ÜYELERİNİN İŞ YÜKÜ

2023-2024 EĞİTİM ÖĞRETİM YILI GÜZ YARIYILI

ÖĞRETİM ELEMANLARININ/ ÜYELERİNİN İŞ YÜKÜ

ÜNVAN	AD SOYAD	ÖN LİSANS /LİSANS DERS SAATİ	LİSANSÜSTÜ DERS SAATİ	LİSANSÜSTÜ DANIŞMANLIK SAYISI	İDARİ GÖREVLER
Öğr. Gör.	Hasibe TAŞKIN	16	-	-	Bölüm başkanı
Öğr. Gör.	Adile ER	15	-	-	-
Öğr. Gör.	Ayhan ÇENİT	14	-	-	-

KURUM DIŞINDAN GÖREVLENDİRİLEN ÖĞRETİM ELEMANLARI/ÜYELERİ

DERS ADI	ÖĞRETİM ELEMANI/ÜYESİ	TERCİH EDİLME NEDENİ VE DEĞERLENDİRME

YABANCI UYRUKLU ÖĞRETİM ELEMANLARI/ÜYELERİ

ÜNVAN	AD SOYAD	UYRUK

Tablo 4: DIŞ PROTEZ TEKNOLOJİSİ Ön Lisans Programında 2023-2024 Eğitim Öğretim Yılı Güz Döneminde Öğretim Elemanlarının/Üyelerinin İş Yüğü

H. ÖĞRETİM ELEMANLARININ/ÜYELERİNİN GELİŞİMİNE YÖNELİK FAALİYETLER İLE ÖN LİSANS/LİSANS AKADEMİK DANIŞMANLIK HİZMETLERİ VE ÖĞRENME YÖNETİM SİSTEMİNE İLİŞKİN HUSUSLAR

2022-2023 EĞİTİM ÖĞRETİM YILI BAHAR YARIYILI	
ÖĞRETİM ELEMANLARININ/ÜYELERİNİN GELİŞİMİNE YÖNELİK FAALİYETLER	
Öğretim Elemanlarının/Üyelerinin Akademik Gelişimi İçin Yapılan Faaliyetler (Eğitim/etkinlik duyurusu, eğitim/etkinlik katılımcı listesi vb. gibi kanıtların sunulması beklenmektedir.)	Üniversitenin düzenlediği faaliyetler
Öğretim Elemanlarının/Üyelerinin Eğitsel Gelişimi İçin Yapılan Faaliyetler (Eğitim/etkinlik duyurusu, eğitim/etkinlik katılımcı listesi vb. gibi kanıtların sunulması beklenmektedir.)	Üniversitenin düzenlediği faaliyetler
Eğiticilerin Eğitimi Katılımcı Listesi Bulunmakta mıdır? (Kanıtın sunulması beklenmektedir.)	Üniversitenin düzenlediği faaliyetler
ÖNLİSANS/LİSANS AKADEMİK DANIŞMANLIK HİZMETLERİ VE ÖĞRENME YÖNETİM SİSTEMİNE İLİŞKİN HUSUSLAR	
Programınızda Öğrenme Yönetim Sistemi kullanılan ders sayısı nedir?	13 (deprem nedeni ile tüm derslerimiz ÖYS üzerinden yapılmıştır)
Programınıza kayıtlı her öğrencinin akademik danışmanı bulunmakta mıdır?	EVET
Programınıza kayıtlı her öğrencinin akademik danışmanlık saati bulunmakta mıdır?	EVET
Programınıza kayıtlı her öğrencinin akademik danışmanlık uygulamasına ilişkin geri bildirim toplanmakta mıdır?	EVET
Verilen Yüz Yüze Danışmanlık Hizmeti (belge ile kayıt altına alınan bireysel görüşme) Sayısı	0
Verilen Yüz Yüze Danışmanlık Hizmeti (toplantı) Sayısı	1
Verilen Çevrimiçi Danışmanlık (mail, zoom, whatsapp) Sayısı	Whatsapp ve mail üzerinden iletişime geçen tüm öğrencilerin soru ve sorunları yanıtlanmakta ve bilgilendirmeler yapılmaktadır
Verilen Çevrimiçi Danışmanlık (toplantı) Sayısı	0
Danışmanlık Hizmetleri Süreçlerinde Tespit Edilen Genel Sorunlar ve Yapılan İyileştirmeler: Düzenli olarak her dönem başında danışmanlık toplantıları yapılmaktadır.	

Tablo 5: DİŞ PROTEZ TEKNOLOJİSİ Ön Lisans Programında 2022-2023 Eğitim Öğretim Yılı Bahar Döneminde Öğretim Elemanlarının/Üyelerinin Gelişimine

H. ÖĞRETİM ELEMANLARININ/ÜYELERİNİN GELİŞİMİNE YÖNELİK FAALİYETLER İLE ÖN LİSANS/LİSANS AKADEMİK DANIŞMANLIK HİZMETLERİ VE ÖĞRENME YÖNETİM SİSTEMİNE İLİŞKİN HUSUSLAR

2023-2024 EĞİTİM ÖĞRETİM YILI GÜZ YARIYILI

ÖĞRETİM ELEMANLARININ/ÜYELERİNİN GELİŞİMİNE YÖNELİK FAALİYETLER

Öğretim Elemanlarının/Üyelerinin Akademik Gelişimi İçin Yapılan Faaliyetler (Eğitim/etkinlik duyurusu, eğitim/etkinlik katılımcı listesi vb. gibi kanıtların sunulması beklenmektedir.)	Üniversitenin düzenlediği faaliyetler
Öğretim Elemanlarının/Üyelerinin Eğitsel Gelişimi İçin Yapılan Faaliyetler (Eğitim/etkinlik duyurusu, eğitim/etkinlik katılımcı listesi vb. gibi kanıtların sunulması beklenmektedir.)	Üniversitenin düzenlediği faaliyetler
Eğiticilerin Eğitimi Katılımcı Listesi Bulunmakta mıdır? (Kanıtın sunulması beklenmektedir.)	Üniversitenin düzenlediği faaliyetler

ÖN LİSANS/LİSANS AKADEMİK DANIŞMANLIK HİZMETLERİ VE ÖĞRENME YÖNETİM SİSTEMİNE İLİŞKİN HUSUSLAR

Programınızda Öğrenme Yönetim Sistemi kullanılan ders sayısı nedir?	3 (İngilizce, Türk Dili ve Atatürk İlkeleri ve İnkılap Tarihi Dersleri OYS sistemi üzerinden online olarak işlenmiştir.)
Programınıza kayıtlı her öğrencinin akademik danışmanı bulunmakta mıdır?	EVET
Programınıza kayıtlı her öğrencinin akademik danışmanlık saati bulunmakta mıdır?	EVET
Programınıza kayıtlı her öğrencinin akademik danışmanlık uygulamasına ilişkin geri bildirim toplanmakta mıdır?	EVET
Verilen Yüz Yüze Danışmanlık Hizmeti (belge ile kayıt altına alınan bireysel görüşme) Sayısı	0
Verilen Yüz Yüze Danışmanlık Hizmeti (toplantı) Sayısı	1
Verilen Çevrimiçi Danışmanlık (mail, zoom, whatsapp) Sayısı	Whatsapp ve mail üzerinden iletişime geçen tüm öğrencilerin soru ve sorunları yanıtlanmakta ve bilgilendirmeler yapılmaktadır
Verilen Çevrimiçi Danışmanlık (toplantı) Sayısı	0

Danışmanlık Hizmetleri Süreçlerinde Tespit Edilen Genel Sorunlar ve Yapılan İyileştirmeler: Düzenli olarak her dönem başında danışmanlık toplantıları yapılmaktadır.

I. ÖĞRENCİ İSTATİSTİKLERİ

2022-2023 EĞİTİM ÖĞRETİM YILI BAHAR DÖNEMİ

GELEN GİDEN ÖĞRENCİ SAYILARI

	Gelen Öğrenci Sayısı	Giden Öğrenci Sayısı
ERASMUS	0	0
Merkezi Yerleştirme Puanıyla Yatay Geçiş	0	0
Kurumlararası yatay geçiş	0	1
Kurum içi yatay geçiş	0	0
Dikey Geçiş	0	0
Özel Öğrenci	0	0
İlişik kesen öğrenci sayısı		0

Gelen/Giden Öğrenci Sayılarının Değerlendirilmesi

ORTAK EĞİTİM PROGRAMLARI

Çift Anadal Öğrenci Sayısı	0
Yandal Öğrenci Sayısı	0

DEZAVANTAJLI GRUPLAR

Özel Gereksinimli Öğrenci Sayısı	0
----------------------------------	---

Özel Gereksinimli Öğrencilere (varsa) Yönelik Uygulamalar/Tedbirler

Uluslararası Öğrenci Sayısı	0
-----------------------------	---

Uluslararası Öğrencilere Yönelik Uygulamalar/Tedbirler

Tablo 7: DIŞ PROTEZ TEKNOLOJİSİ Ön Lisans Programında 2022-2023 Eğitim Öğretim Yılı Bahar Dönemine İlişkin Öğrenci İstatistikleri

I. ÖĞRENCİ İSTATİSTİKLERİ

ÖĞRENCİ FAALİYETLERİ

Sosyal Faaliyetler (Faaliyet adı ve varsa faaliyet linki)

Bilimsel Faaliyetler (Faaliyet adı ve varsa faaliyet linki)

Kültürel Faaliyetler (Faaliyet adı ve varsa faaliyet linki)

Sportif Faaliyetler (Faaliyet adı ve varsa faaliyet linki)

Bitirme Projesi Sayısı

Panel/Sergi Sayısı

Proje Sayısı (TÜBİTAK 2209 vb.)

Öğrencileri Araştırmaya Yönlendirici Diğer Uygulamalar

Öğrenci Faaliyetleri İle İlgili Genel Değerlendirme (Sorunlar ve İyileştirme Önerileri)

Tablo 8: DİŞ PROTEZ TEKNOLOJİSİ Ön Lisans Programında 2022-2023 Eğitim Öğretim Yılı Bahar Dönemine İlişkin Öğrenci Faaliyetleri İstatistikleri

I. ÖĞRENCİ İSTATİSTİKLERİ

2023-2024 EĞİTİM ÖĞRETİM YILI GÜZ DÖNEMİ

GELEN GİDEN ÖĞRENCİ SAYILARI

	Gelen Öğrenci Sayısı	Giden Öğrenci Sayısı
ERASMUS	0	0
Merkezi Yerleştirme Puanıyla Yatay Geçiş	11	0
Kurumlararası yatay geçiş	1	1
Kurum içi yatay geçiş	0	0
Dikey Geçiş	0	
Özel Öğrenci	0	0
İlişik kesen öğrenci sayısı		2

Gelen/Giden Öğrenci Sayılarının Değerlendirilmesi

ORTAK EĞİTİM PROGRAMLARI

Çift Anadal Öğrenci Sayısı	0
Yandal Öğrenci Sayısı	0

DEZAVANTAJLI GRUPLAR

Özel Gereksinimli Öğrenci Sayısı	0
----------------------------------	---

Özel Gereksinimli Öğrencilere (varsa) Yönelik Uygulamalar/Tedbirler

Uluslararası Öğrenci Sayısı	0
-----------------------------	---

Uluslararası Öğrencilere Yönelik Uygulamalar/Tedbirler

Tablo 9: DIŞ PROTEZ TEKNOLOJİSİ Ön Lisans Programında 2023-2024 Eğitim Öğretim Yılı Güz Dönemine İlişkin Öğrenci İstatistikleri

I. ÖĞRENCİ İSTATİSTİKLERİ

ÖĞRENCİ FAALİYETLERİ

Sosyal Faaliyetler (Faaliyet adı ve varsa faaliyet linki)

Bilimsel Faaliyetler (Faaliyet adı ve varsa faaliyet linki)

Kültürel Faaliyetler (Faaliyet adı ve varsa faaliyet linki)

Sportif Faaliyetler (Faaliyet adı ve varsa faaliyet linki)

Bitirme Projesi Sayısı

0

Panel/Sergi Sayısı

0

Proje Sayısı (TÜBİTAK 2209 vb.)

0

Öğrencileri Araştırmaya Yönlendirici Diğer Uygulamalar

Öğrenci Faaliyetleri İle İlgili Genel Değerlendirme (Sorunlar ve İyileştirme Önerileri)

Tablo 10: DİŞ PROTEZ TEKNOLOJİSİ Ön Lisans Programında 2023-2024 Eğitim Öğretim Yılı Güz Dönemine İlişkin Öğrenci Faaliyetleri İstatistikleri

İ. PROGRAM BAZINDA ALINAN NOTLARIN BİRİM ORTALAMASI İLE KARŞILAŞTIRMALI DEĞERLENDİRİLMESİ

2022-2023 Eğitim Öğretim Yılı Bahar Dönemi

ile

2023-2024 Eğitim Öğretim Yılı Güz Dönemi

için **Birim Geneli** ve **Program Düzeyi** not dağılımlarına ilişkin veriler Öğrenci Bilgi Sisteminden temin edilerek sunulmuştur. Tek programlı birimler özelinde karşılaştırma verisi olmadığı için altta yer alan 'kök neden' ile 'iyileştirme önerisi' için ayrılmış boşlukların tek programlı birimlerde doldurulması zorunlu değildir.

Alınan notlar kapsamında programdaki öğrencilerin puanının birim puanından düşük olduğu hususlara ilişkin kök neden tespitlerinizi sununuz:

- BAHAR DÖNEMİ PROGRAM ORTALAMASI BİRİM ORTALAMASININ ÜZERİNDEDİR, GÜZ DÖNEMİNDE BİRİM ORTALAMASI İLE ÖRTÜŞMEKTEDİR.

• ..

• ..

• ..

• ..

Alınan notlar kapsamında programdaki öğrencilerin puanının birim puanından düşük olduğu hususlara ilişkin iyileştirme önerilerinizi sununuz:

• ..

• ..

• ..

• ..

SÜLEYMAN DEMİREL ÜNİVERSİTESİ

ISPARTA SAĞLIK HİZMETLERİ MESLEK YÜKSEKOKULU
DİŞÇİLİK HİZMETLERİ BÖLÜMÜ
DİŞ PROTEZ TEKNOLOJİSİ ÖNLİSANS PROGRAMI
2023 YILI
EĞİTİM ÖĞRETİM ÖZ DEĞERLENDİRME RAPORU

