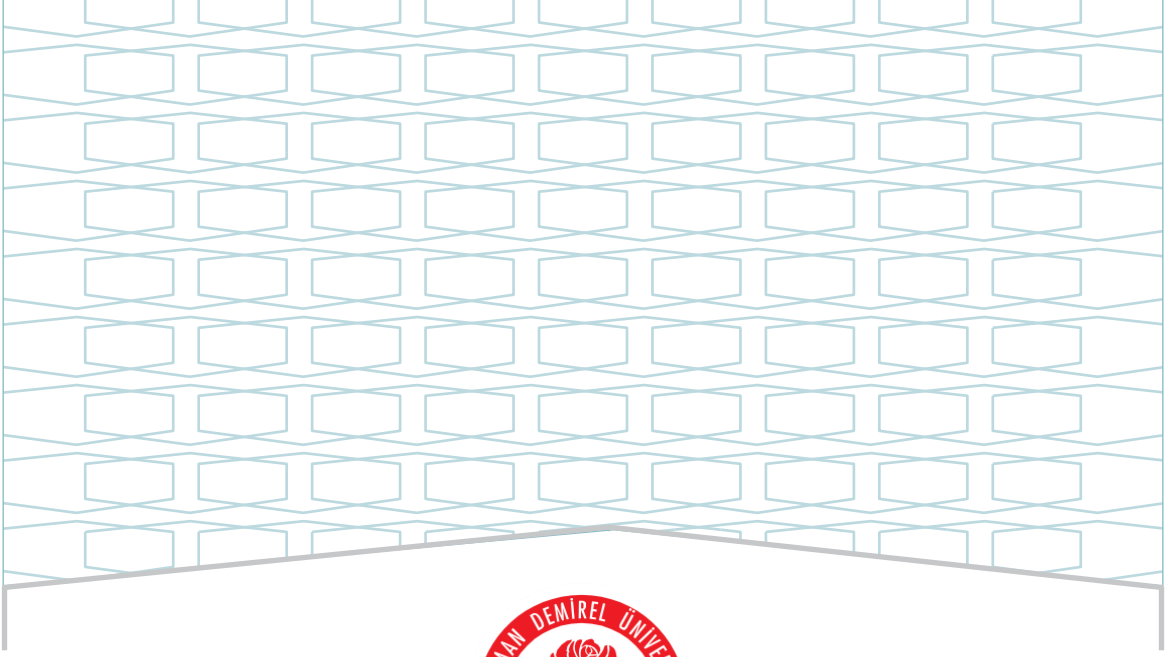




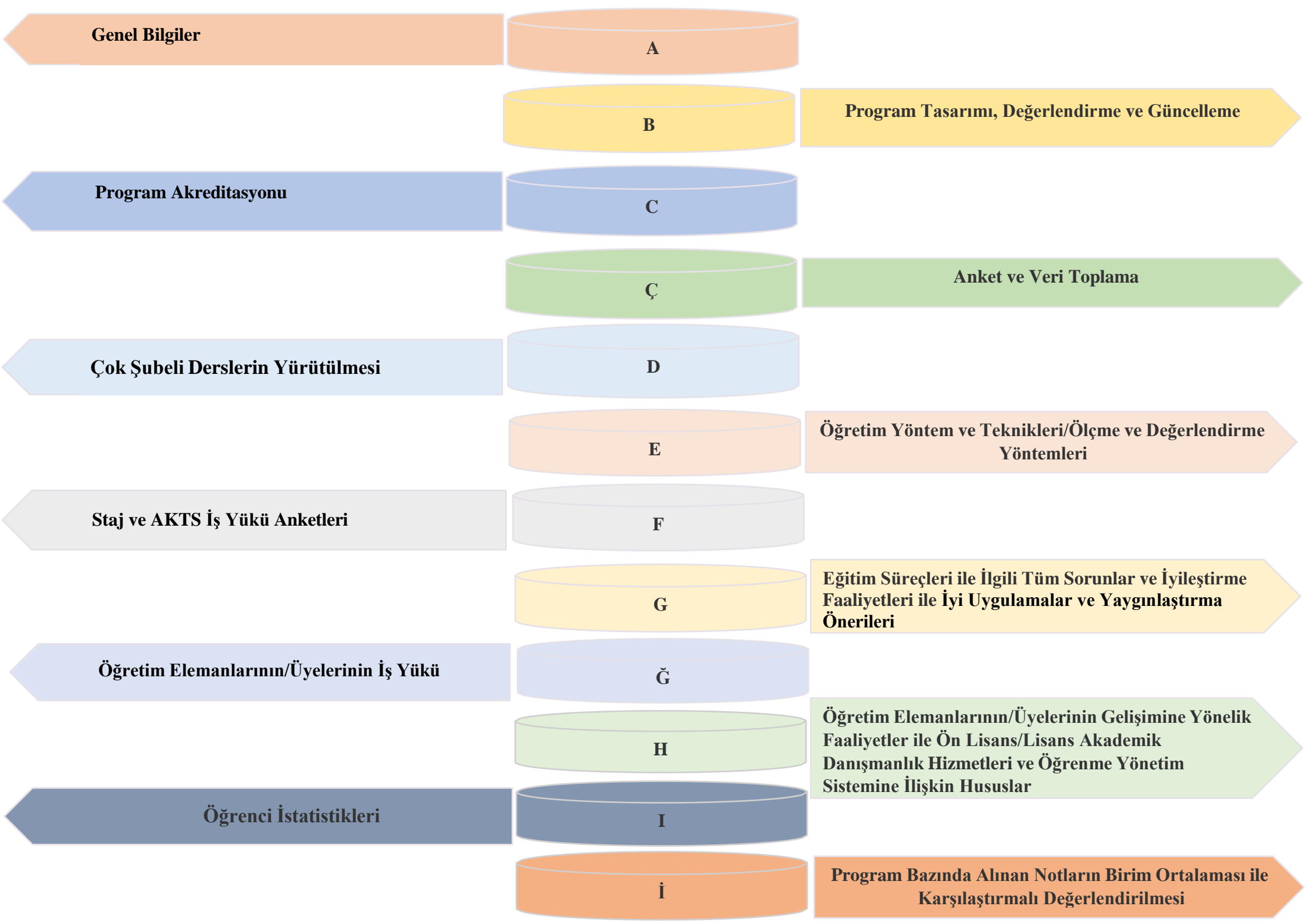
SÜLEYMAN DEMİREL ÜNİVERSİTESİ
ISPARTA SAĞLIK HİZMETLERİ MESLEK YÜKSEKOKULU
ÇOCUK BAKIMI VE GENÇLİK HİZMETLERİ BÖLÜMÜ
ÇOCUK GELİŞİMİ ÖN LİSANS PROGRAMI
2025 YILI
EĞİTİM ÖĞRETİM ÖZ DEĞERLENDİRME RAPORU

ŞUBAT - 2026



SÜLEYMAN DEMİREL ÜNİVERSİTESİ
ISPARTA SAĞLIK HİZMETLERİ MESLEK YÜKSEKOKULU
ÇOCUK BAKIMI VE GENÇLİK HİZMETLERİ BÖLÜMÜ
ÇOCUK GELİŞİMİ ÖN LİSANS PROGRAMI
2025 YILI
EĞİTİM ÖĞRETİM ÖZ DEĞERLENDİRME RAPORU

ŞUBAT - 2026



Genel Bilgiler

A

B

Program Tasarımı, Değerlendirme ve Güncelleme

Program Akreditasyonu

C

Ç

Anket ve Veri Toplama

Çok Şubeli Derslerin Yürütülmesi

D

E

Öğretim Yöntem ve Teknikleri/Ölçme ve Değerlendirme Yöntemleri

Staj ve AKTS İş Yüğü Anketleri

F

G

Eğitim Süreçleri ile İlgili Tüm Sorunlar ve İyileştirme Faaliyetleri ile İyi Uygulamalar ve Yaygınlaştırma Önerileri

Öğretim Elemanlarının/Üyelerinin İş Yüğü

Ğ

H

Öğretim Elemanlarının/Üyelerinin Gelişimine Yönelik Faaliyetler ile Ön Lisans/Lisans Akademik Danışmanlık Hizmetleri ve Öğrenme Yönetim Sistemine İlişkin Hususlar

Öğrenci İstatistikleri

I

İ

Program Bazında Alınan Notların Birim Ortalaması ile Karşılaştırmalı Değerlendirilmesi

ŞEMALAR LİSTESİ

- Şema 1:** Çocuk Gelişimi Ön Lisans Programının “Vizyon” Belirlenimine İlişkin Durum
- Şema 2:** Çocuk Gelişimi Ön Lisans Programının “Misyon” Belirlenimine İlişkin Durum
- Şema 3:** Çocuk Gelişimi Lisans Programının “Program Amaçları” Belirlenimine İlişkin Durum
- Şema 4:** Çocuk Gelişimi Ön Lisans Programının “Program Yeterlilikleri” Belirlenimine İlişkin Durum
- Şema 5:** Çocuk Gelişimi Ön Lisans Programının “Program Yeterlilikleri ile TYYÇ İlişkilendirmesi” Belirlenimine İlişkin Durum
- Şema 6:** Çocuk Gelişimi Ön Lisans Programının “SWOT Analizi” Belirlenimine İlişkin Durum
- Şema 7:** Çocuk Gelişimi Ön Lisans Programının “Program Paydaşları” Belirlenimine İlişkin Durum
- Şema 8:** Çocuk Gelişimi Ön Lisans Programının “Program Danışma Kurulu” Belirlenimine İlişkin Durum
- Şema 9:** Çocuk Gelişimi Ön Lisans Programının “Program Bilgi Paketi” Belirlenimine İlişkin Durum
- Şema 10:** Çocuk Gelişimi Ön Lisans Programının “Karar Süreçlerinde Paydaş Katılımı” Belirlenimine İlişkin Durum
- Şema 11:** Çocuk Gelişimi Ön Lisans Programının “Program/AKTS Değerlendirme/Güncelleme” Durumu ve Çalışma Takvimi
- Şema 12:** Çocuk Gelişimi Ön Lisans Programının “Program Akreditasyonu” ve “Dünya Sıralamalarında Yer Alan Muadilleri ile Karşılaştırmalı” Durumu
- Şema 13:** Çocuk Gelişimi Ön Lisans Programının Yürütmekte Olduğu “Anket Çalışmaları”nın Durumu
- Şema 14:** Çocuk Gelişimi Ön Lisans Programının Müfredatındaki “Çok Şubeli Dersler”in Durumu
- Şema 15:** Çocuk Gelişimi Ön Lisans Programında Uygulanmakta Olan “Öğretim Yöntem Ve Teknikleri/Ölçme ve Değerlendirme Yöntemleri” Durumu
- Şema 16:** Çocuk Gelişimi Ön Lisans Programında “Staj Dersleri” ve “AKTS İş Yüğü Anketleri” Durumu

TABLolar LİSTESİ

Tablo 1: Çocuk Gelişimi. Ön Lisans Programında Eğitim Süreçleri ile İlgili Tüm Sorunlar ve İyileştirme Faaliyetleri

Tablo 2: Çocuk Gelişimi Ön Lisans Programında Eğitim Süreçleri ile İlgili İyi Uygulamalar ve Yaygınlaştırma Önerileri

Tablo 3: Çocuk Gelişimi Ön Lisans Programında 2024-2025 Eğitim Öğretim Yılı Bahar Döneminde Öğretim Elemanlarının/Üyelerinin İş Yükü

Tablo 4: Çocuk Gelişimi Ön Lisans Programında 2024-2025 Eğitim Öğretim Yılı Güz Döneminde Öğretim Elemanlarının/Üyelerinin İş Yükü

Tablo 5: Çocuk Gelişimi Ön Lisans Programında 2024-2025 Eğitim Öğretim Yılı Bahar Döneminde Öğretim Elemanlarının/Üyelerinin Gelişimine Yönelik Faaliyetler ile Ön Lisans/Lisans Akademik Danışmanlık Hizmetleri ve Öğrenme Yönetim Sistemine İlişkin Hususlar

Tablo 6: Çocuk Gelişimi Ön Lisans Programında 2025-2026 Eğitim Öğretim Yılı Güz Döneminde Öğretim Elemanlarının/Üyelerinin Gelişimine Yönelik Faaliyetler ile Ön Lisans/Lisans Akademik Danışmanlık Hizmetleri ve Öğrenme Yönetim Sistemine İlişkin Hususlar

Tablo 7: Çocuk Gelişimi. Ön Lisans Programında 2024-2025 Eğitim Öğretim Yılı Bahar Dönemine İlişkin Öğrenci İstatistikleri

Tablo 8: Çocuk Gelişimi Ön Lisans Programında 2024-2025 Eğitim Öğretim Yılı Bahar Dönemine İlişkin Öğrenci Faaliyetleri İstatistikleri

Tablo 9: Çocuk Gelişimi Ön Lisans Programında 2025-2026 Eğitim Öğretim Yılı Güz Dönemine İlişkin Öğrenci İstatistikleri

Tablo 10: Çocuk Gelişimi Ön Lisans Programında 2025-2026 Eğitim Öğretim Yılı Güz Dönemine İlişkin Öğrenci Faaliyetleri İstatistikleri

A. GENEL BİLGİLER

Özel kreş ve anaokullarında idareci, öğretmen ve öğretmen yardımcısı, özel eğitim ve rehabilitasyon merkezlerinde idareci, öğretmen ve öğretmen yardımcısı, Milli Eğitim Bakanlığına bağlı anaokulu ve ilköğretilere bağlı anasınıflarında usta öğretici, özel araştırma ve danışmanlık şirketlerinde ana-baba eğitimcisi, ana çocuk sağlığı merkezlerinde, yataklı tedavi veren kurumlarda ve Sosyal Hizmetler Çocuk Esirgeme Kurumlarında bakıcı anne, çocuk yayınları ve oyuncakları sektörlerinde tasarımcı, çalışan anne – babaların çocuklarına çocuk bakım elemanı, olarak çalışabilmektedir. Mezunlar ayrıca “Meslek Yüksekokulu Mezunları ve Açık Öğretim Ön Lisans Mezunlarının Lisans Programına Geçiş Yönetmeliği”nden yararlanılarak alanlarında kontenjan açıldığı takdirde dikey geçiş sınavı ile lisans programlarına kayıt hakkı kazanabilir.

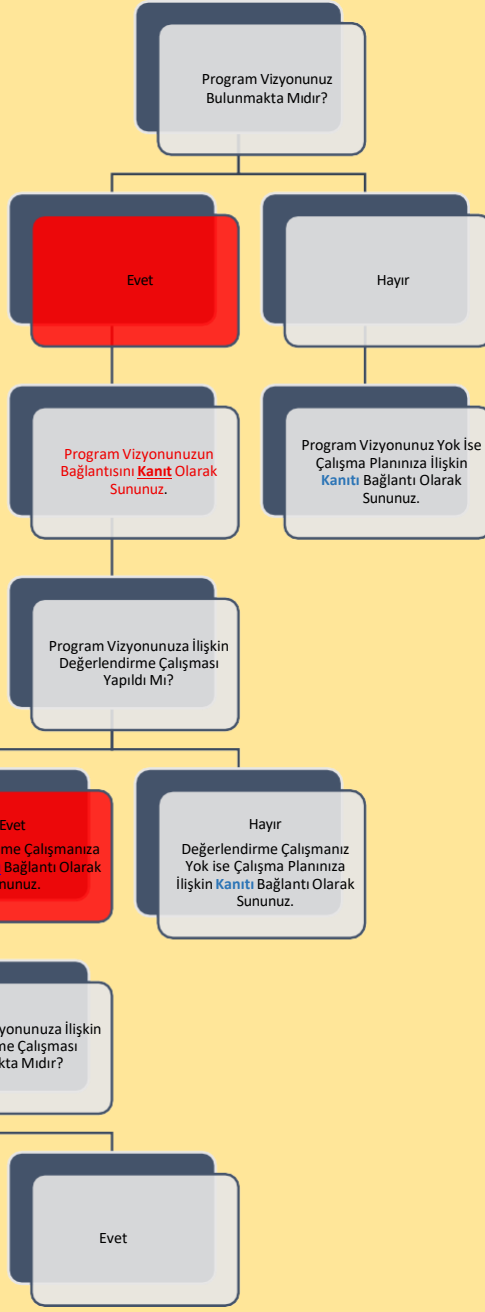
Misyon

0-18 yaş grubundaki çocukların tüm gelişim alanlarında (zihinsel, dil, öz bakım, motor, duygusal ve sosyal gelişim) gelişim düzeylerini belirleyecek, gelişim düzeylerine uygun programlar hazırlayacak ve çevre düzenlemesi yapacak; çocuklara, ailelere, kurumlara, çocuk gelişimi alanında çalışan bireylere alan ile ilgili danışmanlık verecek ve multidisipliner çalışma formasyonu ile donatılmış ve nitelikli çocuk gelişimci yetiştirmektir.

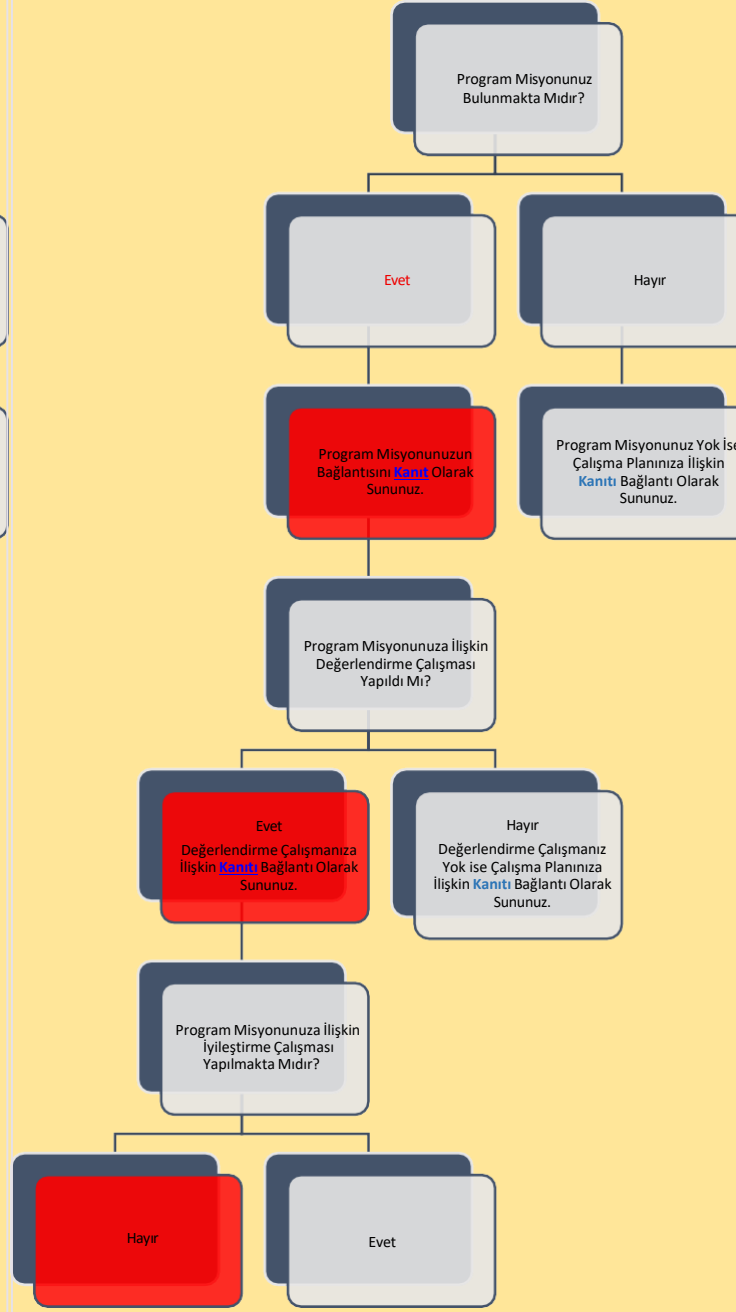
Vizyon

Çocuk gelişimi alanında farklı sektörlerde (sağlık, eğitim, adalet vb.) çalışabilecek yeterliliğe ve bilimsel bakış açısına sahip, toplumun gelişen ve değişen gereksinimleri doğrultusunda kendini yenileyebilen ve geliştirebilen, yaratıcı, çağdaş yaklaşımlara açık çocuk gelişimciler yetiştirmek, bu amaca ulaşabilmek için eğitimde öğrenci merkezli uygulamaları ve kaliteyi en üst düzeye taşımaktır.

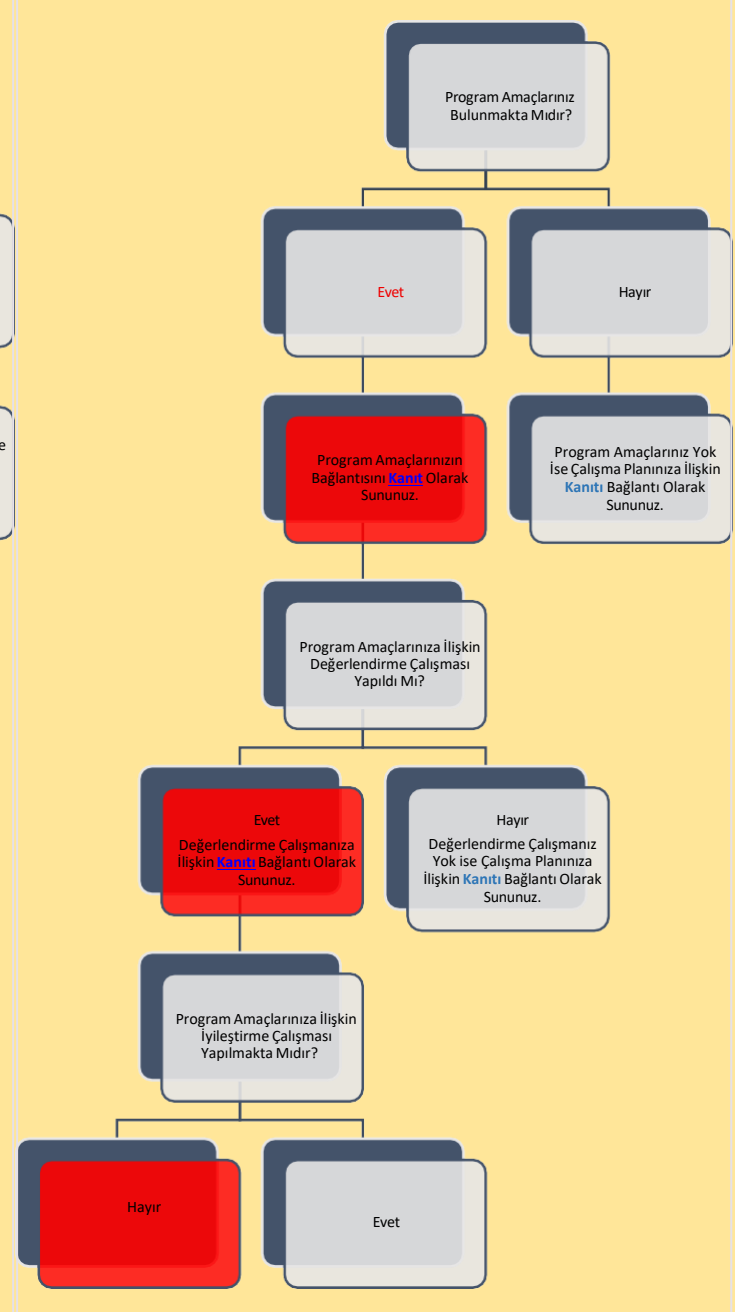
B. PROGRAM TASARIMI, DEĞERLENDİRME VE GÜNCELLEME



Şema 1: Çocuk Gelişimi Ön Lisans Programının “Vizyon” Belirlenimine İlişkin Durum

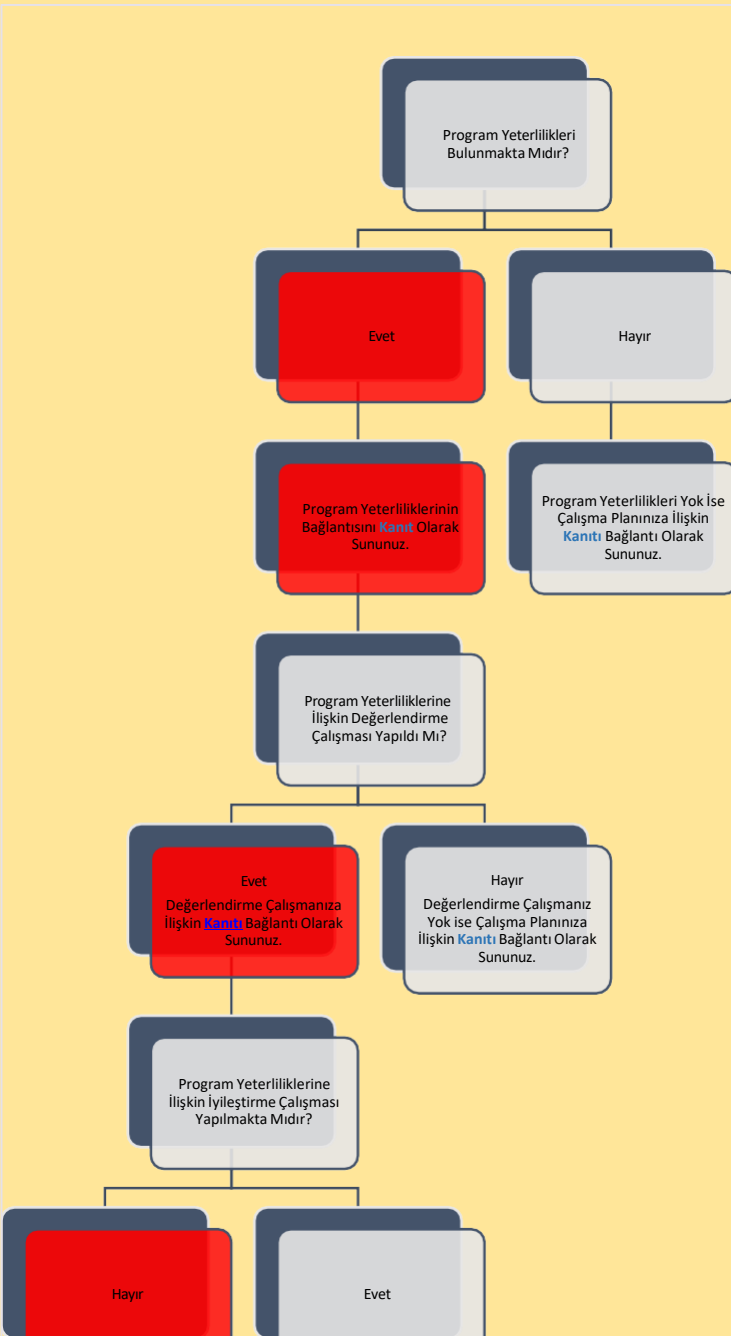


Şema 2: Çocuk Gelişimi Ön Lisans Programının “Misyon” Belirlenimine İlişkin Durum

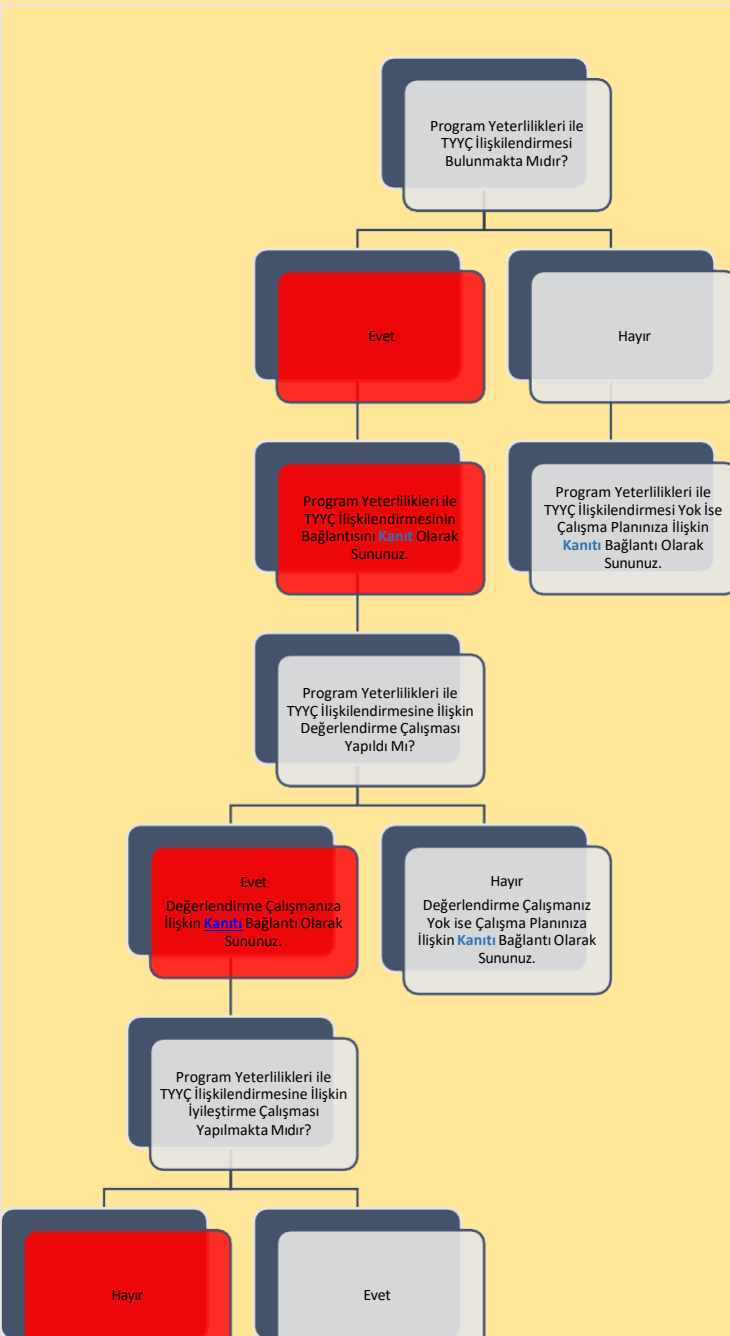


Şema 3: Çocuk Gelişimi Ön Lisans Programının “Program Amaçları” Belirlenimine İlişkin Durum

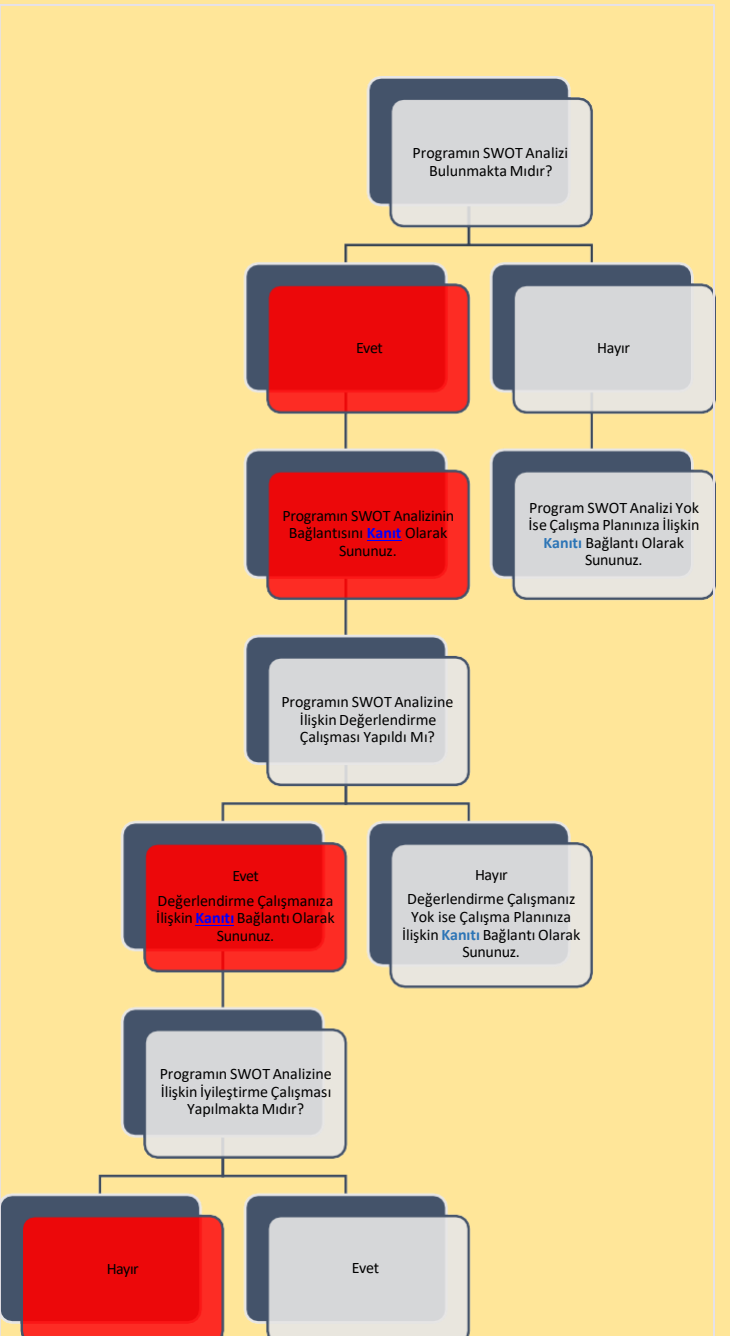
B. PROGRAM TASARIMI, DEĞERLENDİRME VE GÜNCELLEME



Şema 4: çocuk gelişimi Ön Lisans Programının “Program Yeterlilikleri” Belirlenimine İlişkin Durum

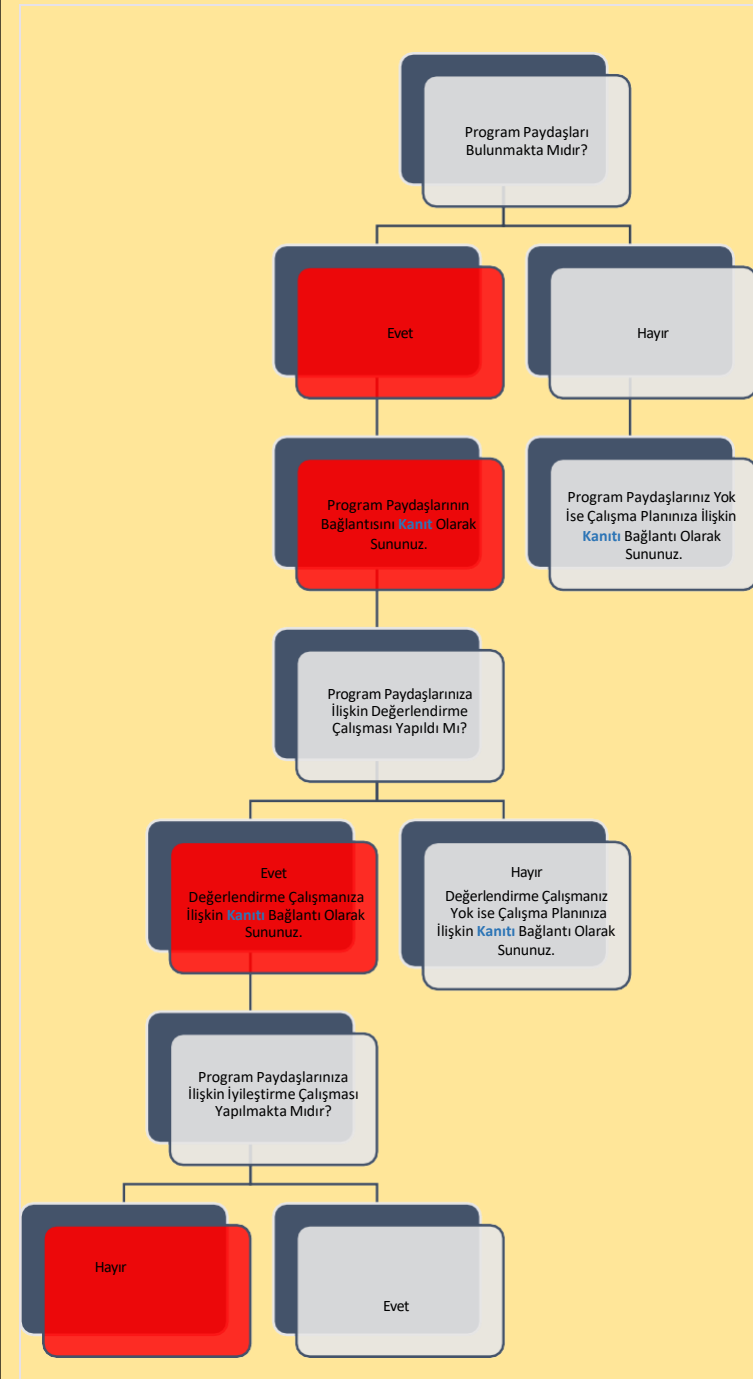


Şema 5: çocuk gelişimi Ön Lisans Programının “Program Yeterlilikleri ile TYÇ İlişkilendirmesi” Belirlenimine İlişkin Durum

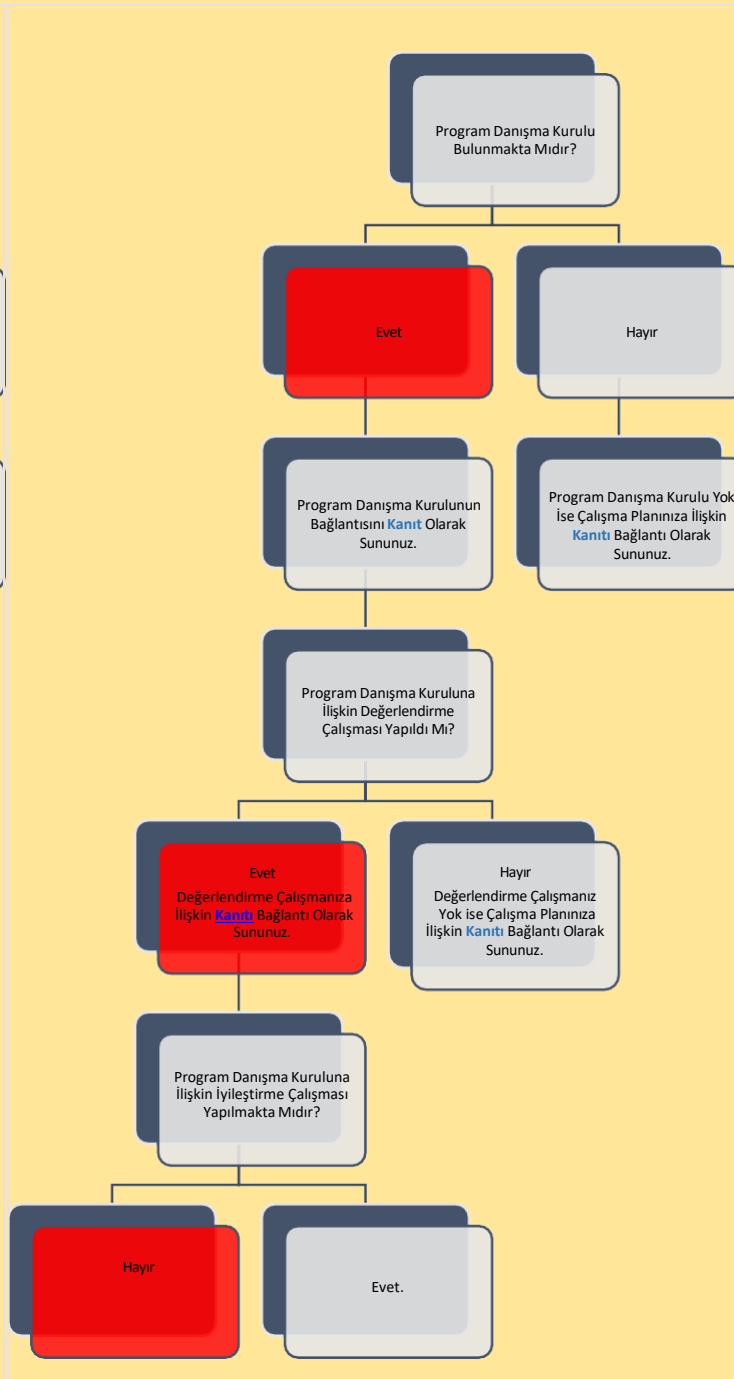


Şema 6: çocuk gelişimi Ön Lisans Programının “SWOT Analizi” Belirlenimine İlişkin Durum

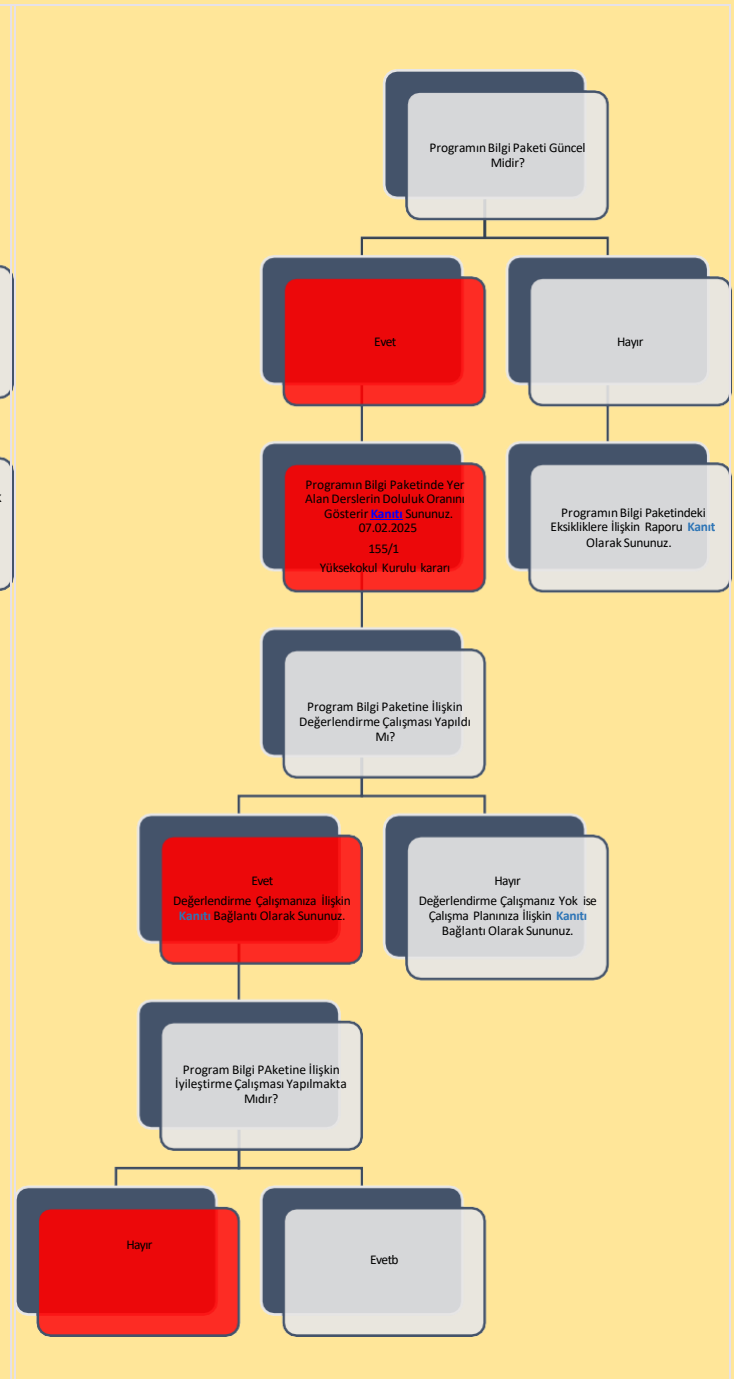
B. PROGRAM TASARIMI, DEĞERLENDİRME VE GÜNCELLEME



Şema 7: çocuk gelişimi Ön Lisans Programının “Program Paydaşları” Belirlenimine İlişkin Durum

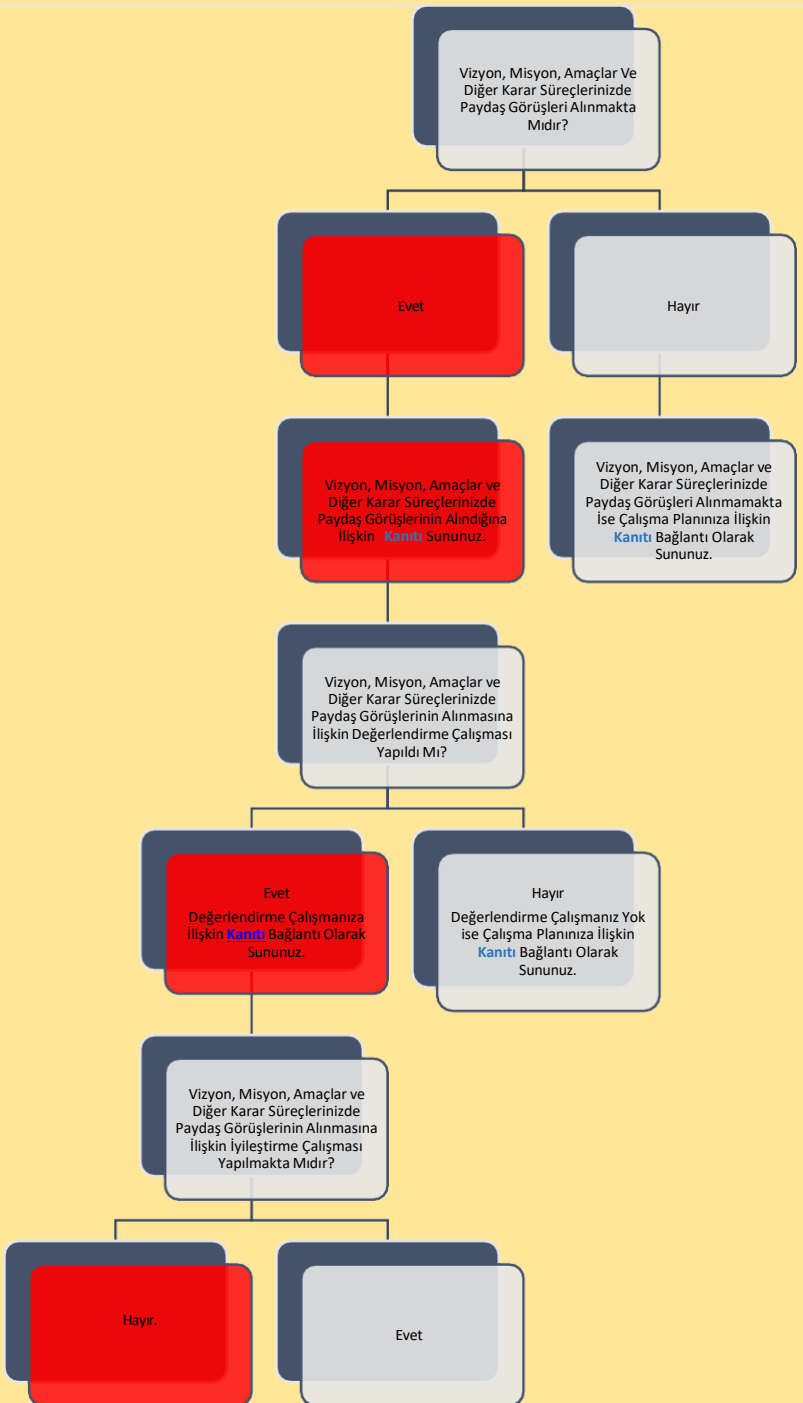


Şema 8: çocuk gelişimi Ön Lisans Programının “Program Danışma Kurulu” Belirlenimine İlişkin Durum



Şema 9: çocuk gelişimi Ön Lisans Programının “Program Bilgi Paketi” Belirlenimine İlişkin Durum

B. PROGRAM TASARIMI, DEĞERLENDİRME VE GÜNCELLEME

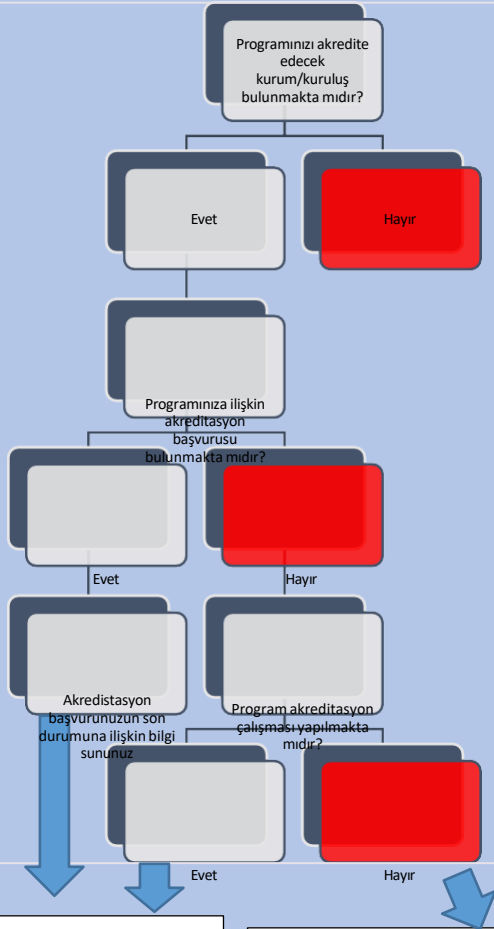


Programın en son tam güncellenme tarihini belirtiniz: 11.09.2025	
İlgili güncellemeye dair kurul kararını kanıt olarak sununuz. MYO Kurulu(Toplantı No:163/1)	
Programın en son AKTS değerlendirme tarihini belirtiniz: 11/09/2025	
İlgili AKTS değerlendirmesine dair kurul kararını kanıt olarak sununuz. MYO Kurulu(Toplantı No:163/1)	
Öngörülen Program değerlendirme/güncelleme tarihini belirtiniz: MAYIS 2026	
Öngörülen AKTS değerlendirme/güncelleme tarihini belirtiniz: MAYIS 2026	

Şema 11: çocuk gelişimi Ön Lisans Programının "Program/AKTS Değerlendirme/Güncelleme" Durumu ve Çalışma Takvimi

Şema 10: çocuk gelişimi Ön Lisans Programının "Karar Süreçlerinde Paydaş Katılımı" Belirlenimine İlişkin Durum

C. PROGRAM AKREDİTASYONU



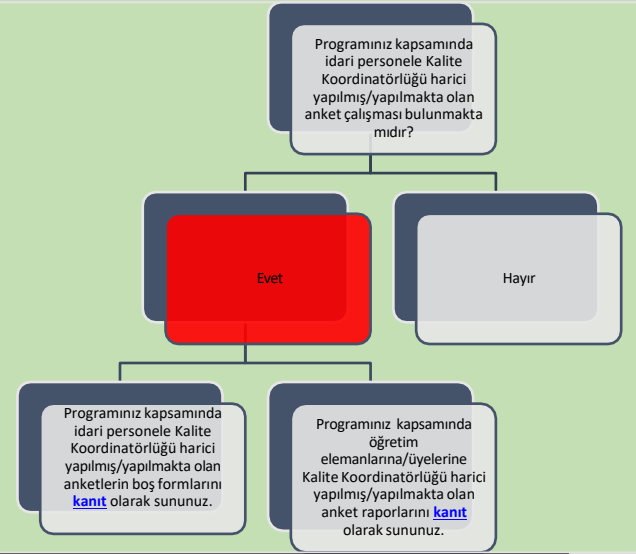
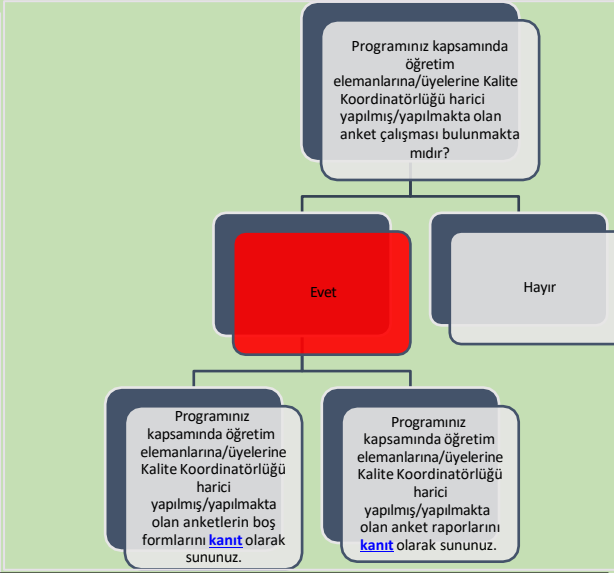
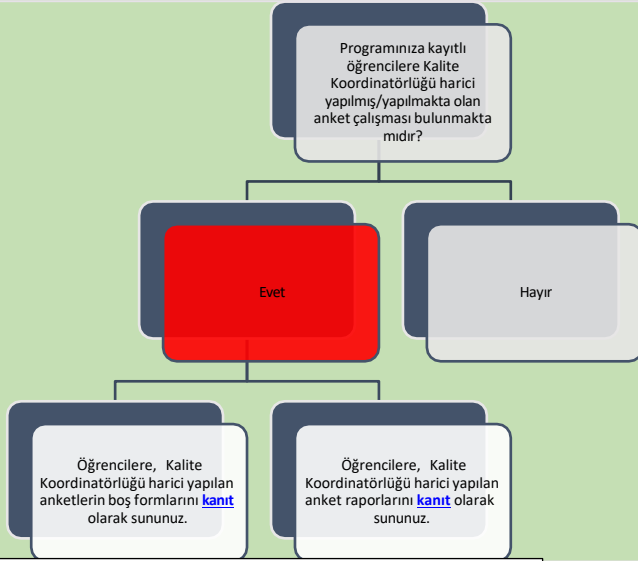
Akreditasyon başvurunuzun/çalışmanızın güncel durumuna ilişkin bilgi sununuz:

Akreditasyon çalışmanızın bulunmamasına ilişkin nedenleri belirtiniz: Çocuk Gelişimi Programı için yetkilendirilmiş bir akreditasyon kuruluşu bulunmamaktadır.

Dünya Sıralamalarında İlk 400'de Yer Alan Üniversitelerden Programınızın Öne Çıktığını Düşündüğünüz 3 Tanesini ile Program Tasarımı, Değerlendirmesi ve Güncellemesi, Vizyon, Misyon, Program Amaçları, Ölçme ve Değerlendirme vb. Bağlamlarda İyi Uygulama Örneklerini Belirtiniz:

Dünya Sıralamasında ilk 400'e giren üniversitelerde programımızın denkliği bulunmamaktadır.

Ç. ANKET VE VERİ TOPLAMA



Programınıza kayıtlı öğrencilere Kalite Koordinatörlüğü harici yapılmış/yapılmakta olan anket çalışmalarının kapsamı hakkında bilgi sununuz: Birimimiz ISHMYO da öğrencilerimize program bazlı memnuniyet anketi uygulanmış olup, klinik uygulama değerlendirme anketi uygulanmaktadır.

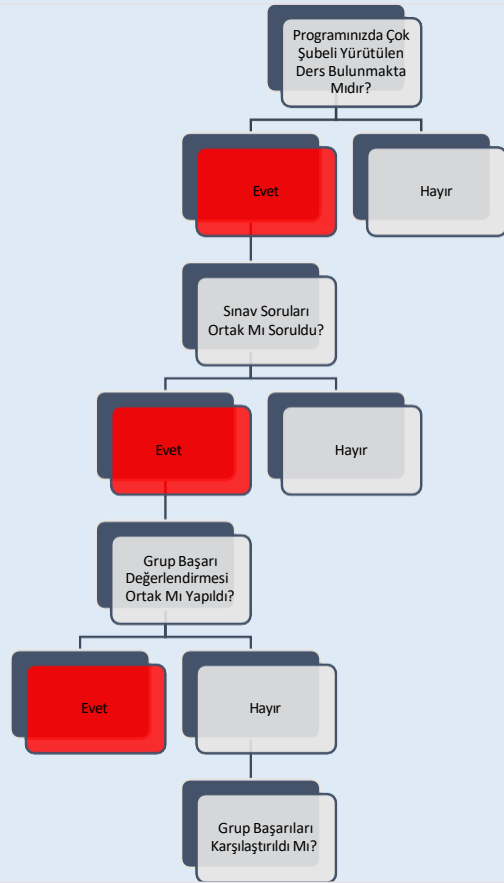
Birimimiz ISHMYO da her yıl düzenli olarak İş takvimimizde program bazlı anket yapılacağına dair planlamamız mevcuttur.

Programınız kapsamında öğretim elemanlarına/üyelerine Kalite Koordinatörlüğü harici yapılmış/yapılmakta olan anket çalışmalarının kapsamı hakkında bilgi sununuz: Birimimiz ISHMYO da Öğretim Elemanı Memnuniyet Anketi Okulumuz öğretim elemanlarına yapılmış olup, sonuçlar birim sayfamız da sunulmuştur.

Programınız kapsamında idari personele Kalite Koordinatörlüğü harici yapılmış/yapılmakta olan anket çalışmalarının kapsamı hakkında bilgi sununuz: Birimimiz Isparta Sağlık Hizmetleri MYO da tüm idari personele uygulanmıştır. Program seviyesinde idari personelimiz bulunmamaktadır.

Şema 13: çocuk gelişimi Ön Lisans Programının Yürütmekte Olduğu “Anket Çalışmaları”nın Durumu

D. ÇOK ŞUBELİ DERSLERİN YÜRÜTÜLMESİ



Çok Şubeli Derslerin Yürütülmesi ile İlgili Tespit Etmiş Olduğunuz Sorunlar ve İyileştirme Önerilerine Dair Bilgi Sununuz:

Programımız da sadece kurumlara gönderdiğimiz uygulama kısmı için şubelendirmeyi uygulamaktayız.

Öğrencilerin Gruplara Ayrılma Yöntemine İlişkin Bilgi Sununuz: Çok şubeli yürütülen derste öğrenciler öğretim elemanlarına göre eşit ve rastgele dağılım yapılmaktadır. Kurumlara göndermiş olduğumuz ders kapsamında uygulama için bu işlemi gerçekleştirilmektedir. Teori kısmı için tek bir hocamız üzerine atanmıştır.

Şema 14: çocuk gelişimi Ön Lisans Programının Müfredatındaki “Çok Şubeli Dersler”in Durumu

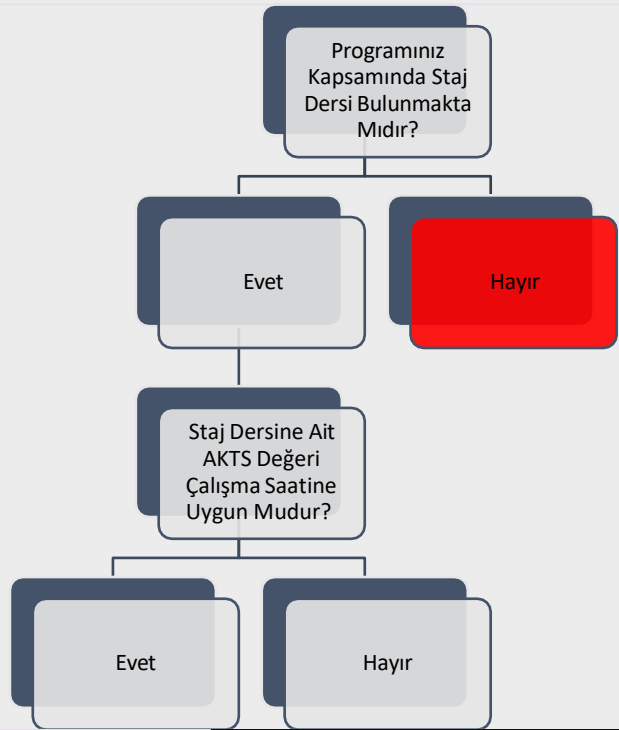
E. ÖĞRETİM YÖNTEM VE TEKNİKLERİ/ÖLÇME VE DEĞERLENDİRME YÖNTEMLERİ

Programınız Kapsamında Kullanılan Öğretme Yöntem ve Tekniklerine İlişkin Bilgi Sununuz: Programımızda eğitim faaliyetleri öğretim elemanı odaklı olarak yürütülmektedir. Bununla birlikte, eğitim amaçlarına ulaşabilmek için bu sistem program dışı seçmeli dersler, sunumlar, vb. bazı ek uygulamalarla desteklenmektedir. Böylece, sadece öğretim elemanının aktif olduğu bir eğitim sistemi yerine, öğrencinin aktif katılımının olduğu bir eğitim anlayışı oluşturulmaya çalışılmaktadır. Ayrıca, sadece kitabi bilgilere dayalı olmayan, probleme dayalı ve sorgulayıcı bir eğitim ve öğretim sistemi hedef alınmaktadır. Eğitim öğretim amaçlarına ulaşmak için yürütülen faaliyetleri sıralayacak olursak; Program kataloğunda yer alan program dışı seçmeli derslerle, öğrencilerimizin sosyalleşmesi, farklı programlardan arkadaşlar edinmesi, ilgi duydukları alanlarda eğitim alabilmeleri ve çeşitli sosyal sorumluluk projelerinde ve STK’larda görev alarak, kişisel gelişimlerine katkıda bulunmaktadır. Derslerde yaptırılan sunumlarla, öğrenciler grup çalışmasına yönlendirilmekte, grup içinde çalışma, sorumluluk alma, iletişim ve liderlik gibi yetenekleri geliştirilmektedir. Sunumlar grupta yer alan öğrenciler tarafından yapılarak, sunum yetenekleri ve kendilerine olan özgüvenlerinin artması sağlanmaktadır. Derslerde yaptırılan sunumlar ile öğrencilerin mesleki bilgileri değerlendirilmekte, probleme dayalı öğretim sistemi

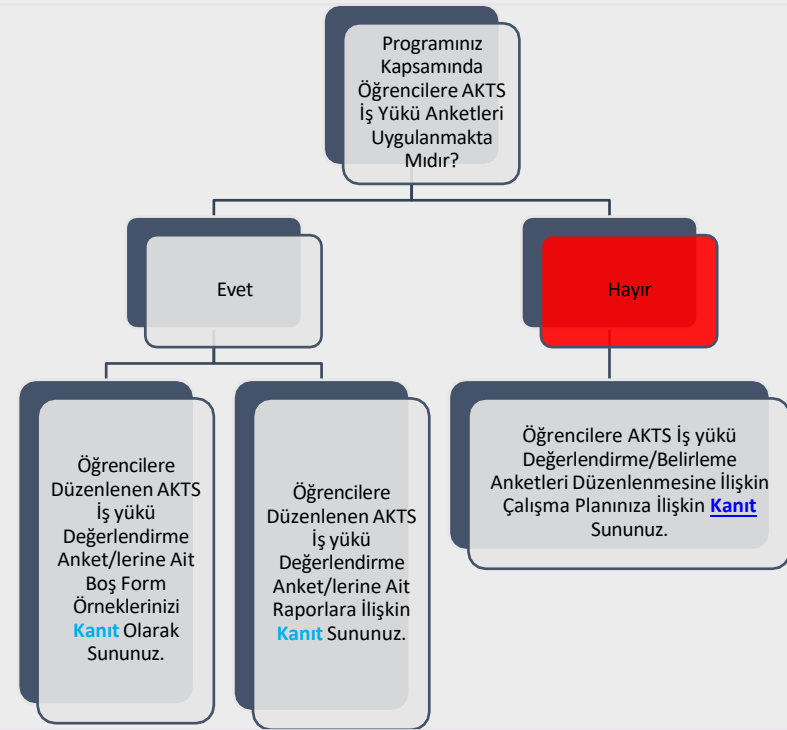
Programınız Kapsamında Kullanılan Ölçme ve Değerlendirme Yöntemlerine İlişkin Bilgi Sununuz: Öğrenci merkezli ölçme ve değerlendirme, yetkinlik ve performans temelinde yürütülmekte ve öğrencilerin kendini ifade etme olanakları mümkün olduğunca çeşitlendirilmektedir. Ölçme ve değerlendirmenin sürekliliği çoklu sınav olanakları ve bazıları süreç odaklı (formatif) ödev, proje, portfolyo gibi yöntemlerle sağlanmaktadır. Ders kazanımlarına ve eğitim türlerine (örgün, uzaktan, karma) uygun sınav yöntemleri planlamakta ve uygulanmaktadır. Ölçme ve değerlendirme uygulamalarının zaman ve kişiler arasında tutarlılığı ve güvenilirliği sağlanmaktadır. Kurum, ölçme-değerlendirme yaklaşım ve olanaklarını öğrenci-öğretim elemanı geri bildirimine dayalı biçimde iyileştirmektedir Bu iyileştirmelerin duyurulması, uygulanması, kontrolü, hedeflerle uyumu ve alınan önlemlerle irdelenmektedir. Ders bilgi paketimizde değerlendirme ölçütlerinde ve Akts kısmında kanıtlar bulunmaktadır.

Şema 15: çocuk gelişimi Ön Lisans Programında Uygulanmakta Olan “Öğretim Yöntem Ve Teknikleri/Ölçme ve Değerlendirme Yöntemleri” Durumu

F. STAJ VE AKTS İŞ YÜKÜ ANKETLERİ



Staj Dersine Ait AKTS Değeri Çalışma Saatine Uygun Değilse Nedenlerini Belirtiniz:



Şema 16: çocuk gelişimi Ön Lisans Programında “Staj Dersleri” ve “AKTS İş Yükü Anketleri” Durumu

H. ÖĞRETİM ELEMANLARININ/ÜYELERİNİN GELİŞİMİNE YÖNELİK FAALİYETLER İLE ÖN LİSANS/LİSANS AKADEMİK DANIŞMANLIK HİZMETLERİ VE ÖĞRENME YÖNETİM SİSTEMİNE İLİŞKİN HUSUSLAR

2024-2025 EĞİTİM ÖĞRETİM YILI BAHAR YARIYILI

ÖĞRETİM ELEMANLARININ/ÜYELERİNİN GELİŞİMİNE YÖNELİK FAALİYETLER

Öğretim Elemanlarının/Üyelerinin Akademik Gelişimi İçin Yapılan Faaliyetler (Eğitim/etkinlik duyurusu, eğitim/etkinlik katılımcı listesi vb. gibi kanıtların sunulması beklenmektedir.)	Üniversitenin düzenlemiş olduğu faaliyetler
Öğretim Elemanlarının/Üyelerinin Eğitsel Gelişimi İçin Yapılan Faaliyetler (Eğitim/etkinlik duyurusu, eğitim/etkinlik katılımcı listesi vb. gibi kanıtların sunulması beklenmektedir.)	İlk Yardım eğitimi Etkinliği (https://sdu.edu.tr/tr/haber/personellerimiz-ilk-yardim-egitimine-katildi-54248h.html)
Eğiticilerin Eğitimi Katılımcı Listesi Bulunmakta mıdır? (Kanıtın sunulması beklenmektedir.)	

ÖN LİSANS/LİSANS AKADEMİK DANIŞMANLIK HİZMETLERİ VE ÖĞRENME YÖNETİM SİSTEMİNE İLİŞKİN HUSUSLAR

Programınızda Öğrenme Yönetim Sistemi kullanılan ders sayısı nedir?	Programınızda Öğrenme Yönetim Sistemi kullanılan ders sayısı 3'tür. İngilizce, Türk Dili ve Atatürk İlkeleri ve İnkılap Tarihi Dersleri OYS sistemi üzerinden online olarak işlenmektedir.,
Programınıza kayıtlı her öğrencinin akademik danışmanı bulunmakta mıdır?	evet
Programınıza kayıtlı her öğrencinin akademik danışmanlık saati bulunmakta mıdır?	evet
Programınıza kayıtlı her öğrencinin akademik danışmanlık uygulamasına ilişkin geri bildirim toplanmakta mıdır?	evet
Verilen Yüz Yüze Danışmanlık Hizmeti (belge ile kayıt altına alınan bireysel görüşme) Sayısı	2
Verilen Yüz Yüze Danışmanlık Hizmeti (toplantı) Sayısı	2
Verilen Çevrimiçi Danışmanlık (mail, zoom, whatsapp) Sayısı	-
Verilen Çevrimiçi Danışmanlık (toplantı) Sayısı	-

Danışmanlık Hizmetleri Süreçlerinde Tespit Edilen Genel Sorunlar ve Yapılan İyileştirmeler

H. ÖĞRETİM ELEMANLARININ/ÜYELERİNİN GELİŞİMİNE YÖNELİK FAALİYETLER İLE ÖN LİSANS/LİSANS AKADEMİK DANIŞMANLIK HİZMETLERİ VE ÖĞRENME YÖNETİM SİSTEMİNE İLİŞKİN HUSUSLAR

2025-2026 EĞİTİM ÖĞRETİM YILI GÜZ YARIYILI	
ÖĞRETİM ELEMANLARININ/ÜYELERİNİN GELİŞİMİNE YÖNELİK FAALİYETLER	
Öğretim Elemanlarının/Üyelerinin Akademik Gelişimi İçin Yapılan Faaliyetler (Eğitim/etkinlik duyurusu, eğitim/etkinlik katılımcı listesi vb. gibi kanıtların sunulması beklenmektedir.)	Üniversitenin düzenlemiş olduğu faaliyetler
Öğretim Elemanlarının/Üyelerinin Eğitsel Gelişimi İçin Yapılan Faaliyetler (Eğitim/etkinlik duyurusu, eğitim/etkinlik katılımcı listesi vb. gibi kanıtların sunulması beklenmektedir.)	İlk Yardım eğitimi Etkinliği (https://sdu.edu.tr/tr/haber/personellerimiz-ilk-yardim-egitimine-katildi-54248h.html)
Eğiticilerin Eğitimi Katılımcı Listesi Bulunmakta mıdır? (Kanıtın sunulması beklenmektedir.)	
ÖN LİSANS/LİSANS AKADEMİK DANIŞMANLIK HİZMETLERİ VE ÖĞRENME YÖNETİM SİSTEMİNE İLİŞKİN HUSUSLAR	
Programınızda Öğrenme Yönetim Sistemi kullanılan ders sayısı nedir?	Müfredatta yer alan dersler
Programınıza kayıtlı her öğrencinin akademik danışmanı bulunmakta mıdır?	EVET
Programınıza kayıtlı her öğrencinin akademik danışmanlık saati bulunmakta mıdır?	EVET
Programınıza kayıtlı her öğrencinin akademik danışmanlık uygulamasına ilişkin geri bildirim toplanmakta mıdır?	EVET
Verilen Yüz Yüze Danışmanlık Hizmeti (belge ile kayıt altına alınan bireysel görüşme) Sayısı	2
Verilen Yüz Yüze Danışmanlık Hizmeti (toplantı) Sayısı	2
Verilen Çevrimiçi Danışmanlık (mail, zoom, whatsapp) Sayısı	
Verilen Çevrimiçi Danışmanlık (toplantı) Sayısı	
Danışmanlık Hizmetleri Süreçlerinde Tespit Edilen Genel Sorunlar ve Yapılan İyileştirmeler	

Tablo 6 Çocuk Gelişimi Ön Lisans Programında 2024-2025 Eğitim Öğretim Yılı Güz Döneminde Öğretim Elemanlarının/Üyelerinin Gelişimine Yönelik Faaliyetler ile Ön Lisans/Lisans Akademik Danışmanlık Hizmetleri ve Öğrenme Yönetim Sistemine İlişkin Husu

I. ÖĞRENCİ İSTATİSTİKLERİ

2024-2025 EĞİTİM ÖĞRETİM YILI BAHAR DÖNEMİ

**GELEN GİDEN ÖĞRENCİ SAYILARI
ÇOCUK GELİŞİMİ**

	Gelen Öğrenci Sayısı	Giden Öğrenci Sayısı
ERASMUS	-	-
Merkezi Yerleştirme Puanıyla Yatay Geçiş	-	-
Kurumlararası yatay geçiş	-	-
Kurum içi yatay geçiş	-	-
Dikey Geçiş	-	-
Özel Öğrenci	-	-
İlişik kesen öğrenci sayısı	3	
Gelen/Giden Öğrenci Sayılarının Değerlendirilmesi		

ORTAK EĞİTİM PROGRAMLARI

Çift Anadal Öğrenci Sayısı	-
Yandal Öğrenci Sayısı	-
Çift Anadal/Yandal Öğrenci Sayısı Değerlendirmesi (Sorunlar ve İyileştirme Önerileri)	

DEZAVANTAJLI GRUPLAR

Özel Gereksinimli Öğrenci Sayısı	-
Özel Gereksinimli Öğrencilere (varsa) Yönelik Uygulamalar/Tedbirler	
Uluslararası Öğrenci Sayısı	-
Uluslararası Öğrencilere Yönelik Uygulamalar/Tedbirler	

Tablo 7: Çocuk Gelişimi Ön Lisans Programında 2024-2025 Eğitim Öğretim Yılı Bahar Dönemine İlişkin Öğrenci İstatistikleri

I. ÖĞRENCİ İSTATİSTİKLERİ

2024-2025 EĞİTİM ÖĞRETİM YILI BAHAR DÖNEMİ

ÖĞRENCİ FAALİYETLERİ

Sosyal Faaliyetler (Faaliyet adı ve varsa faaliyet linki)

[COCUK GELİŞİMİ ÖĞRENCİLERİ DRAM ETKİNLİKLERİ - Isparta Sağlık Hizmetleri Meslek Yüksekokulu - Süleyman Demirel Üniversitesi](#)

Bilimsel Faaliyetler (Faaliyet adı ve varsa faaliyet linki)

Kültürel Faaliyetler (Faaliyet adı ve varsa faaliyet linki)

Sportif Faaliyetler (Faaliyet adı ve varsa faaliyet linki)

Bitirme Projesi Sayısı

Panel/Sergi Sayısı

Proje Sayısı (TÜBİTAK 2209 vb.)

Öğrencileri Araştırmaya Yönlendirici Diğer Uygulamalar

Öğrenci Faaliyetleri İle İlgili Genel Değerlendirme (Sorunlar ve İyileştirme Önerileri)

Tablo 8: ÇOCUK GELİŞİMİ Ön Lisans Programında 2024-2025 Eğitim Öğretim Yılı Bahar Dönemine İlişkin Öğrenci Faaliyetleri İstatistikleri

GELEN GİDEN ÖĞRENCİ SAYILARI
ÇOCUK GELİŞİMİ

	Gelen Öğrenci Sayısı	Giden Öğrenci Sayısı
ERASMUS	-	-
Merkezi Yerleştirme Puanıyla Yatay Geçiş	2	-
Kurumlararası yatay geçiş	1	-
Kurum içi yatay geçiş	-	-
Dikey Geçiş	-	-
Özel Öğrenci	-	-
İlişik kesen öğrenci sayısı	7	

Gelen/Giden Öğrenci Sayılarının Değerlendirilmesi

ORTAK EĞİTİM PROGRAMLARI

Çift Anadal Öğrenci Sayısı	-
Yandal Öğrenci Sayısı	-

Çift Anadal/Yandal Öğrenci Sayısı Değerlendirmesi (Sorunlar ve İyileştirme Önerileri)

DEZAVANTAJLI GRUPLAR

Özel Gereksinimli Öğrenci Sayısı	-
----------------------------------	---

Özel Gereksinimli Öğrencilere (varsa) Yönelik Uygulamalar/Tedbirler

Uluslararası Öğrenci Sayısı	2
-----------------------------	---

Uluslararası Öğrencilere Yönelik Uygulamalar/Tedbirler

Çift Anadal/Yandal Öğrenci Sayısı Değerlendirmesi (Sorunlar ve İyileştirme Önerileri)

I. ÖĞRENCİ İSTATİSTİKLERİ

2025-2026 EĞİTİM ÖĞRETİM YILI GÜZ DÖNEMİ

ÖĞRENCİ FAALİYETLERİ

Sosyal Faaliyetler (Faaliyet adı ve varsa faaliyet linki)

20-kasim-dunya-cocuk-haklari-gunu <https://w3.sdu.edu.tr/haber/13338/20-kasim-dunya-cocuk-haklari-gunu-farkindalik-etkinligi-duzenlendi-farkindalik-etkinligi>

Gulcicek-anaokulunda-masal-okuma <https://shmyo.sdu.edu.tr/tr/haber/cocuk-gelisimi-programindan-gulcicek-anaokulunda-masal-okuma-etkinligi-56121h.html>-etkinligi

Bilimsel Faaliyetler (Faaliyet adı ve varsa faaliyet linki)

Kültürel Faaliyetler (Faaliyet adı ve varsa faaliyet linki)

Sportif Faaliyetler (Faaliyet adı ve varsa faaliyet linki)

Bitirme Projesi Sayısı

-

Panel/Sergi Sayısı-

-

Proje Sayısı (TÜBİTAK 2209 vb.)

-

Öğrencileri Araştırmaya Yönlendirici Diğer Uygulamalar

Öğrenci Faaliyetleri İle İlgili Genel Değerlendirme (Sorunlar ve İyileştirme Önerileri)

Tablo 10: ÇOCUK GELİŞİMİ Ön Lisans Programında 2025-2026 Eğitim Öğretim Yılı Güz Dönemine İlişkin Öğrenci Faaliyetleri İstatistikleri

İ. PROGRAM BAZINDA ALINAN NOTLARIN BİRİM ORTALAMASI İLE KARŞILAŞTIRMALI DEĞERLENDİRİLMESİ

2024-2025 Eğitim Öğretim Yılı Bahar Dönemi

için **Birim Geneli** ve **Program Düzeyi** not dağılımlarına ilişkin veriler Öğrenci Bilgi Sisteminden temin edilerek sunulmuştur. Tek programlı birimler özelinde karşılaştırma verisi olmadığı için altta yer alan 'kök neden' ile 'iyileştirme önerisi' için ayrılmış boşlukların tek programlı birimlerde doldurulması zorunlu değildir.

Alınan notlar kapsamında programdaki öğrencilerin puanının birim puanından düşük olduğu hususlara ilişkin kök neden tespitlerinizi sununuz:

- Çocuk gelişimi programı öğrencilerinin not ortalamaları okul ortalaması üzerindedir.

- ..

- ..

- ..

Alınan notlar kapsamında programdaki öğrencilerin puanının birim puanından düşük olduğu hususlara ilişkin iyileştirme önerilerinizi sununuz:

- ..

- ..

- ..

- ..

SÜLEYMAN DEMİREL ÜNİVERSİTESİ

ISPARTA SAĞLIK HİZMETLERİ MESLEK YÜKSEKOKULU
ÇOCUK BAKIMI VE GENÇLİK HİZMETLERİ BÖLÜMÜ
ÇOCUK GELİŞİMİ ÖN LİSANS PROGRAMI
2025 YILI
EĞİTİM ÖĞRETİM ÖZ DEĞERLENDİRME RAPORU